

Zeitschrift: Das Werk : Architektur und Kunst = L'oeuvre : architecture et art
Band: 50 (1963)
Heft: 12: Vor der Wende

Werbung

Nutzungsbedingungen

Die ETH-Bibliothek ist die Anbieterin der digitalisierten Zeitschriften auf E-Periodica. Sie besitzt keine Urheberrechte an den Zeitschriften und ist nicht verantwortlich für deren Inhalte. Die Rechte liegen in der Regel bei den Herausgebern beziehungsweise den externen Rechteinhabern. Das Veröffentlichen von Bildern in Print- und Online-Publikationen sowie auf Social Media-Kanälen oder Webseiten ist nur mit vorheriger Genehmigung der Rechteinhaber erlaubt. [Mehr erfahren](#)

Conditions d'utilisation

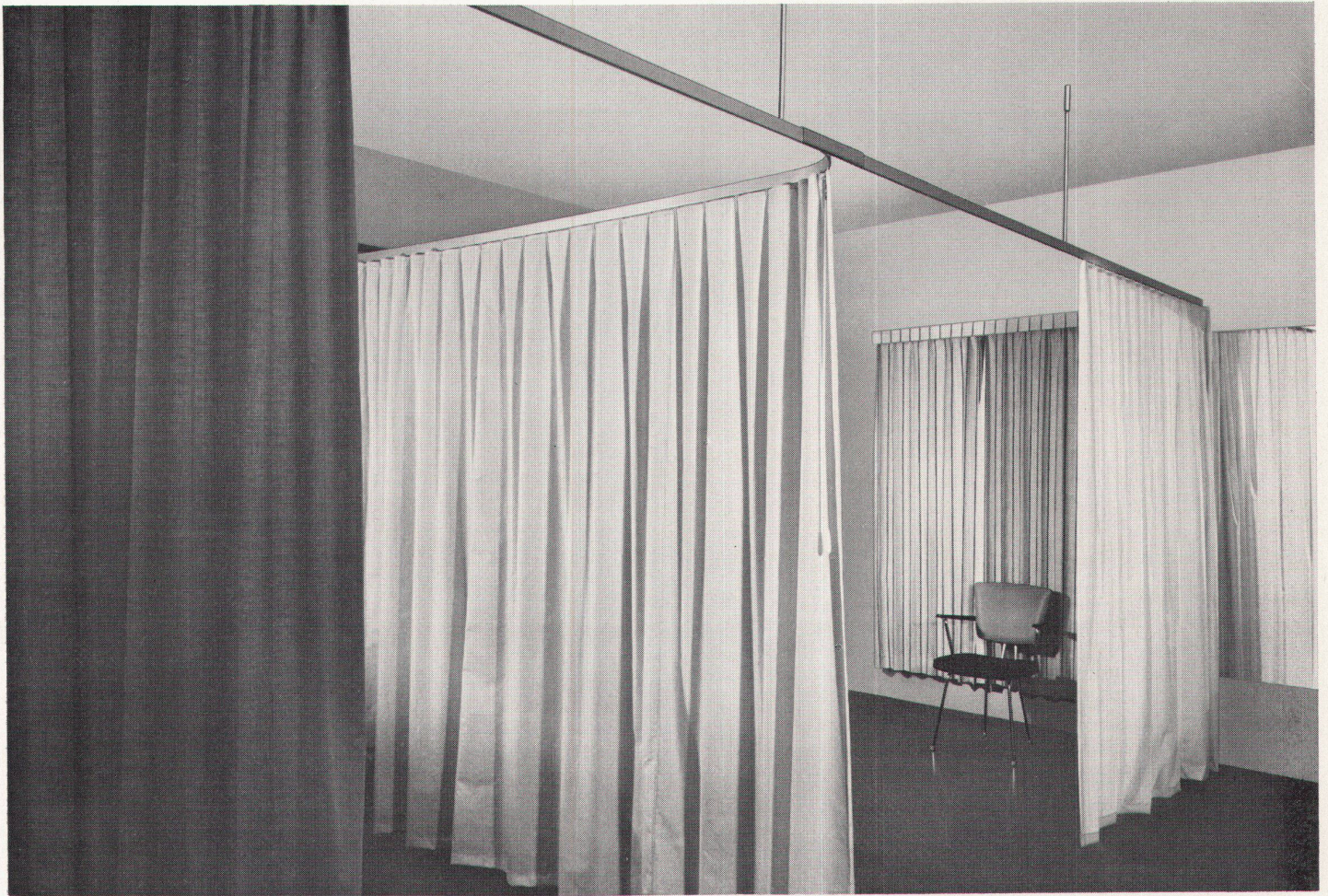
L'ETH Library est le fournisseur des revues numérisées. Elle ne détient aucun droit d'auteur sur les revues et n'est pas responsable de leur contenu. En règle générale, les droits sont détenus par les éditeurs ou les détenteurs de droits externes. La reproduction d'images dans des publications imprimées ou en ligne ainsi que sur des canaux de médias sociaux ou des sites web n'est autorisée qu'avec l'accord préalable des détenteurs des droits. [En savoir plus](#)

Terms of use

The ETH Library is the provider of the digitised journals. It does not own any copyrights to the journals and is not responsible for their content. The rights usually lie with the publishers or the external rights holders. Publishing images in print and online publications, as well as on social media channels or websites, is only permitted with the prior consent of the rights holders. [Find out more](#)

Download PDF: 03.04.2026

ETH-Bibliothek Zürich, E-Periodica, <https://www.e-periodica.ch>

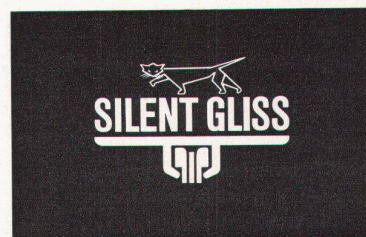
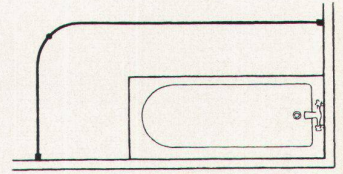
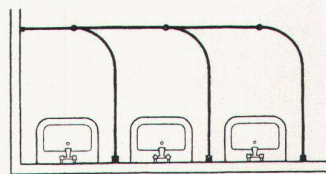
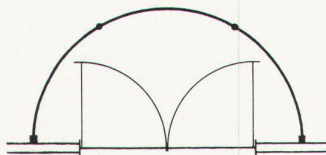
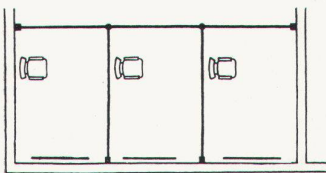


PRAKTISCH UND VIELSEITIG: DIE ELEGANTE CUBICLE VORHANGEINRICHTUNG ALS TRENNWAND

Untersuchungs- und Behandlungszimmer, Umkleide- und Baderäume, Ateliers, Labors sowie viele andere Räumlichkeiten lassen sich mit den freitragenden Cubicle Vorhangschienen beliebig unterteilen. Cubicle ersetzt in vielen Fällen feste

Mauern, Holz- oder Glaswände, seine elegante Konstruktion ist leicht zu reinigen und daher hygienisch. Cubicle dient auch als Windfang bei Türen. Und sein weiterer grosser Vorteil: Cubicle gehört zur grossen Familie der Vorhangeinrichtungen Silent Gliss (eingetragene Schutzmarke), der ersten «leisen» Vorhangschienen der Welt, in welchen selbst schwerste Vorhänge samtweich und mühelos gleiten. Wir beraten Sie unverbindlich und können Ihnen mit zahlreichen Referenzen dienen.

Einige der vielen Anwendungsmöglichkeiten:



Verkauf durch den Fachhandel. Handmuster und Prospekte durch:

METALLWARENFABRIK F.J.KELLER + CO. LYSS/BE TEL. 032/842742/43






- baut



Karl Steiner **Generalunternehmung** **Zürich 11/50**
Hagenholzstrasse 60, **Telefon 051/46 43 44**

Liegenschaften und Neubauten
Liegenschaftenverwaltung
Bauschreinerei und Innenausbau
Coiffeureinrichtungen und Apparate
Kühlmöbel und Kühlanlagen
Laden- und Schaufensterausbau
Spezialeinrichtungen für Selbstbedienung
Fassadenbau
Metallbau
Chromstahlspenglerei



Normen vereinfachen und verbilligen das Bauen

Göhner Normen

die beste Garantie für Qualität

Ernst Göhner AG, Zürich
 Hegibachstrasse 47
 Telefon 051 / 24 17 80
 Vertretungen in
 Bern, Basel, St.Gallen, Zug
 Biel, Genève, Lugano

Fenster 221 Norm-Typen,
 Türen 326 Norm-Typen,
 Luftschutzfenster + -Türen,
 Garderoben- + Toilettenschränke,
 Kombi-Einbauküchen,
 Carda-Schwingflügelfenster.
 Verlangen Sie unsere Masslisten
 und Prospekte. Besuchen
 Sie unsere Fabrikausstellung.

F 1

Die Form
Die Art
Die Qualität
Der Preis

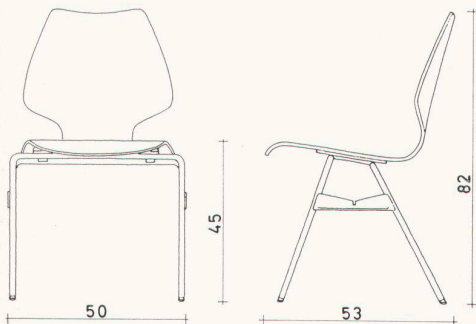
sehen
sitzen
kuppeln
stapeln

Modell 4/28 S, Gestell
 Stahlrohr verchromt.
 Kupplungsplatte fest
 mit dem Stuhl verbun-
 den, Schale Preßholz

Dank dem neuartigen
 Gestell können Sie
 ohne Hilfsmittel
 beliebig lange Reihen
 zusammenkuppeln.

Entwurf: Kurt Culetto
 Auszeichnung:
 «Die gute Form 1963»

bequem zum Sitzen
 leicht zum Kuppeln
 gut zum Stapeln



HORGEN—GLARUS

AG Möbelfabrik
 in Glarus
 Telephon

Horgen-Glarus
 Schweiz
 058 5 20 91