

**Zeitschrift:** Das Werk : Architektur und Kunst = L'oeuvre : architecture et art  
**Band:** 50 (1963)  
**Heft:** 11: Bauten des Bundes

**Artikel:** Grenzsantität in Buchs SG : 1959, Architekten : Werner Gantenbein  
BSA/SIA, Zürich ; Scherrer & Moham, Buchs  
**Autor:** [s.n.]  
**DOI:** <https://doi.org/10.5169/seals-87125>

### **Nutzungsbedingungen**

Die ETH-Bibliothek ist die Anbieterin der digitalisierten Zeitschriften auf E-Periodica. Sie besitzt keine Urheberrechte an den Zeitschriften und ist nicht verantwortlich für deren Inhalte. Die Rechte liegen in der Regel bei den Herausgebern beziehungsweise den externen Rechteinhabern. Das Veröffentlichen von Bildern in Print- und Online-Publikationen sowie auf Social Media-Kanälen oder Webseiten ist nur mit vorheriger Genehmigung der Rechteinhaber erlaubt. [Mehr erfahren](#)

### **Conditions d'utilisation**

L'ETH Library est le fournisseur des revues numérisées. Elle ne détient aucun droit d'auteur sur les revues et n'est pas responsable de leur contenu. En règle générale, les droits sont détenus par les éditeurs ou les détenteurs de droits externes. La reproduction d'images dans des publications imprimées ou en ligne ainsi que sur des canaux de médias sociaux ou des sites web n'est autorisée qu'avec l'accord préalable des détenteurs des droits. [En savoir plus](#)

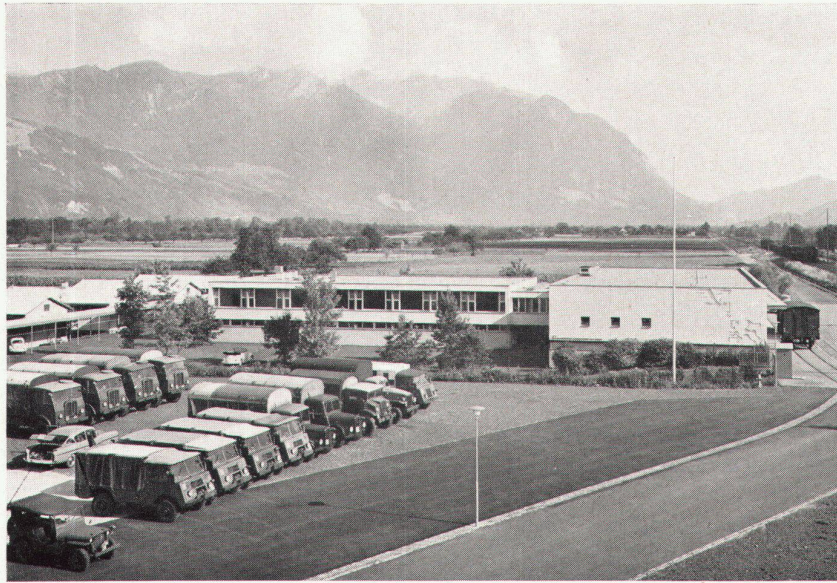
### **Terms of use**

The ETH Library is the provider of the digitised journals. It does not own any copyrights to the journals and is not responsible for their content. The rights usually lie with the publishers or the external rights holders. Publishing images in print and online publications, as well as on social media channels or websites, is only permitted with the prior consent of the rights holders. [Find out more](#)

**Download PDF:** 10.01.2026

**ETH-Bibliothek Zürich, E-Periodica, <https://www.e-periodica.ch>**

## Grenzsanitätsgebäude in Buchs SG



**1959. Architekten: Werner Gantenbein BSA/SIA, Zürich  
Scherrer & Moham, Buchs**

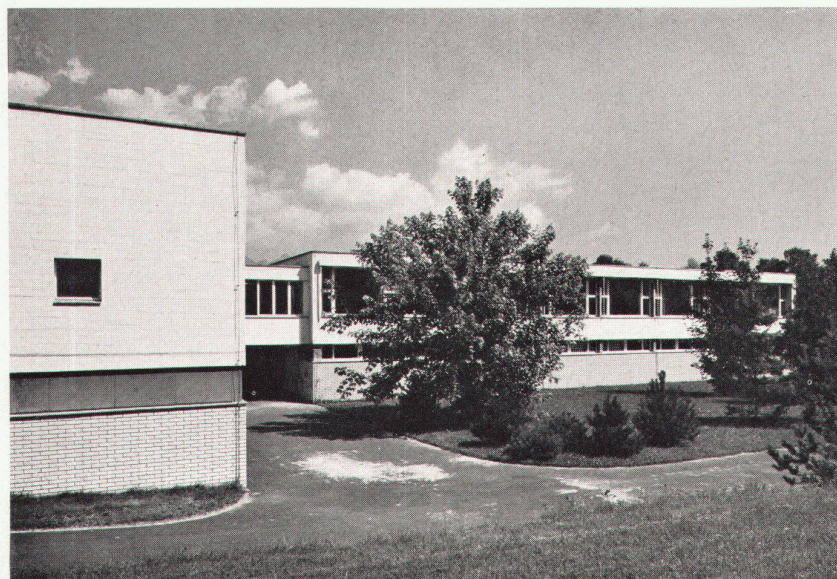
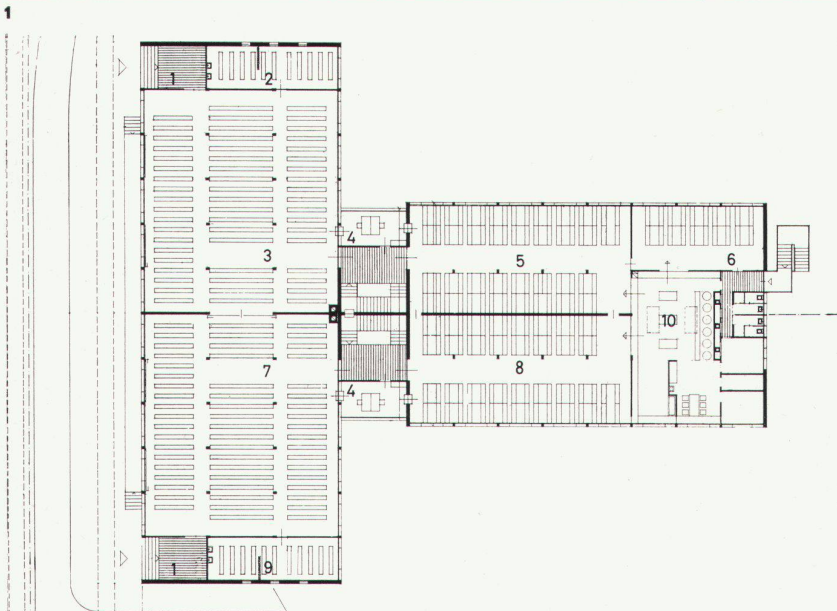
Das Gebäude kann verschiedenen Zwecken dienen. In erster Linie werden Gastarbeiter, welche in die Schweiz einreisen, ärztlich untersucht und durchleuchtet. Die Größe erlaubt aber auch die Aufnahme von Flüchtlingen und ihre Betreuung, die Unterkunft von Truppen oder auch die Verwendung als Lagerhaus.

Im Untergeschoß befindet sich die Ärzttestation mit Röntgenanlage, anschließend die An- und Auskleideräume, nach Geschlechtern getrennt, Desinfektion. Der Kopfbau enthält Duschanlagen und Büros.

Im Obergeschoß sind im Kopfbau, wiederum nach Geschlechtern getrennt, die «Warteräume Unrein» und «Warteräume Rein» enthalten, im Kopfbau, in ähnlicher Weise getrennt, die Eßräume, welche in gewissen Fällen die örtliche Verpflegung ermöglichen, dazu eine Küche von angemessener Größe.

Aus dem Grenzland ankommende Personen werden vorerst das Obergeschoß betreten und von dort aus durch die Sanitäts- und Ärzttestation im Untergeschoß durchgeschleust.

Konstruktion in Eisenbeton mit einfachster Innenausstattung.



**1**  
Gesamtansicht. Plastischer Fassadenschmuck: Peter Siebold, Versoix  
Vue générale. Sculptures décoratives de la façade par Peter Siebold, Versoix  
Assembly view. Sculptural façade decorations by Peter Siebold, Versoix

**2**  
Grundriß 1 : 600  
Plan  
Groundplan

- 1 Eingang
- 2 Frauen und Kinder, rein
- 3 Warteraum, rein
- 4 Büro
- 5 Eßsaal, rein
- 6 Eßsaal, Personal
- 7 Warteraum, unrein
- 8 Eßsaal, unrein
- 9 Frauen und Kinder, unrein
- 10 Küche

**3**  
Anbau mit Küche und Eßräumen  
Annexe avec cuisine et réfectoires  
Wing with kitchen and dining-rooms

Photos: Peter Grünert, Zürich