

Zeitschrift: Das Werk : Architektur und Kunst = L'oeuvre : architecture et art
Band: 50 (1963)
Heft: 11: Bauten des Bundes

Artikel: Bahnpostgebäude in Buchs SG : 1958, Architekt : Werner Gantenbein
BSA/SIA, Zürich
Autor: [s.n.]
DOI: <https://doi.org/10.5169/seals-87123>

Nutzungsbedingungen

Die ETH-Bibliothek ist die Anbieterin der digitalisierten Zeitschriften auf E-Periodica. Sie besitzt keine Urheberrechte an den Zeitschriften und ist nicht verantwortlich für deren Inhalte. Die Rechte liegen in der Regel bei den Herausgebern beziehungsweise den externen Rechteinhabern. Das Veröffentlichen von Bildern in Print- und Online-Publikationen sowie auf Social Media-Kanälen oder Webseiten ist nur mit vorheriger Genehmigung der Rechteinhaber erlaubt. [Mehr erfahren](#)

Conditions d'utilisation

L'ETH Library est le fournisseur des revues numérisées. Elle ne détient aucun droit d'auteur sur les revues et n'est pas responsable de leur contenu. En règle générale, les droits sont détenus par les éditeurs ou les détenteurs de droits externes. La reproduction d'images dans des publications imprimées ou en ligne ainsi que sur des canaux de médias sociaux ou des sites web n'est autorisée qu'avec l'accord préalable des détenteurs des droits. [En savoir plus](#)

Terms of use

The ETH Library is the provider of the digitised journals. It does not own any copyrights to the journals and is not responsible for their content. The rights usually lie with the publishers or the external rights holders. Publishing images in print and online publications, as well as on social media channels or websites, is only permitted with the prior consent of the rights holders. [Find out more](#)

Download PDF: 21.02.2026

ETH-Bibliothek Zürich, E-Periodica, <https://www.e-periodica.ch>

Bahnpostgebäude in Buchs SG

1958. Architekt: Werner Gantenbein BSA/SIA, Zürich

Der bedeutende Post- und Paketpostverkehr an der Grenzstation Buchs erfordert eine leistungsfähige Anlage mit Bahnanschluß.

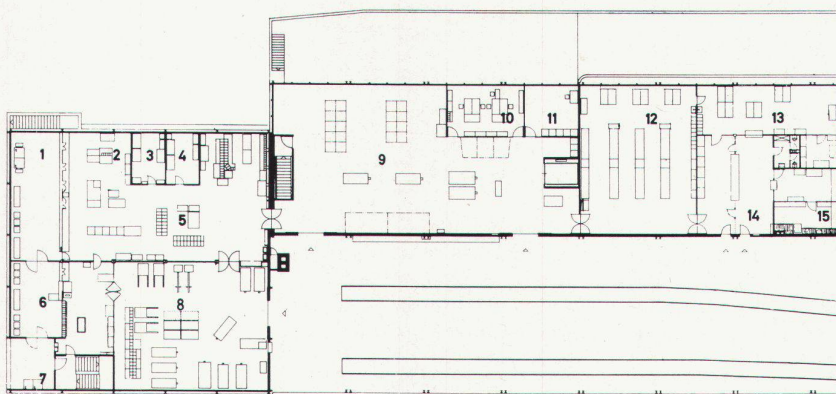
Stahlskelettbau, mit Glasbaustein- und Fensterelementen ausgefacht. Das Dachgeschoß mit Atrium besteht einerseits aus der Abwartswohnung, andererseits aus Wohlfahrtsräumen.



1

1
Eingangsseite
Face de l'entrée
Entrance face

2
Grundriß Erdgeschoß 1 : 700
Plan du rez-de-chaussée
Groundfloor plan

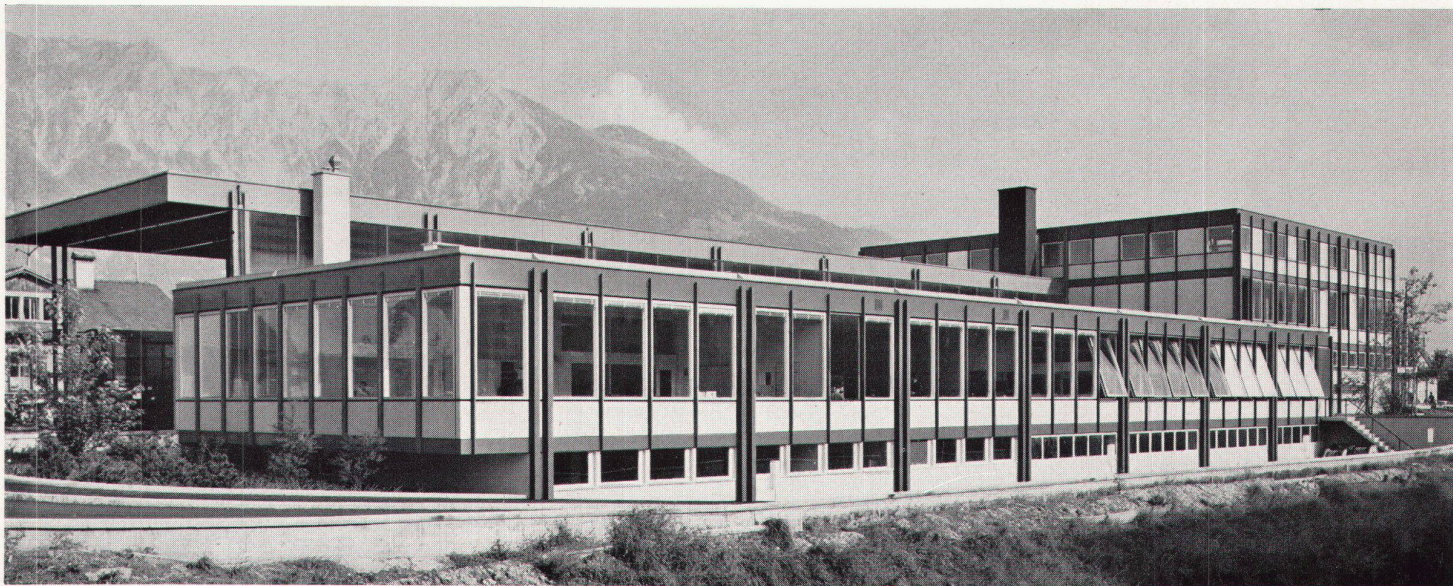


2

- 1 Schalterhalle
- 2 Paketfächer
- 3 Hauptkassier
- 4 Verwalter
- 5 Versackung
- 6 Vorraum
- 7 Eingang
- 8 Paketversand
- 9 Paketraum
- 10 Kartierung
- 11 Wertkammer
- 12 Revision
- 13 Büro
- 14 Publikum
- 15 Labor

3
Ansicht von Nordwesten
Vue prise du nord-ouest
View from the northwest

Photos: 1 Peter Grünert, Zürich; 3 Beringer & Pampaluchi, Zürich



3