

Zeitschrift: Das Werk : Architektur und Kunst = L'oeuvre : architecture et art
Band: 50 (1963)
Heft: 11: Bauten des Bundes

Artikel: Institut für Land- und Forstwirtschaft der ETH, Zürich : 1958, Architekt : Prof. William Dunkel BSA/SIA, Zürich
Autor: [s.n.]
DOI: <https://doi.org/10.5169/seals-87121>

Nutzungsbedingungen

Die ETH-Bibliothek ist die Anbieterin der digitalisierten Zeitschriften auf E-Periodica. Sie besitzt keine Urheberrechte an den Zeitschriften und ist nicht verantwortlich für deren Inhalte. Die Rechte liegen in der Regel bei den Herausgebern beziehungsweise den externen Rechteinhabern. Das Veröffentlichen von Bildern in Print- und Online-Publikationen sowie auf Social Media-Kanälen oder Webseiten ist nur mit vorheriger Genehmigung der Rechteinhaber erlaubt. [Mehr erfahren](#)

Conditions d'utilisation

L'ETH Library est le fournisseur des revues numérisées. Elle ne détient aucun droit d'auteur sur les revues et n'est pas responsable de leur contenu. En règle générale, les droits sont détenus par les éditeurs ou les détenteurs de droits externes. La reproduction d'images dans des publications imprimées ou en ligne ainsi que sur des canaux de médias sociaux ou des sites web n'est autorisée qu'avec l'accord préalable des détenteurs des droits. [En savoir plus](#)

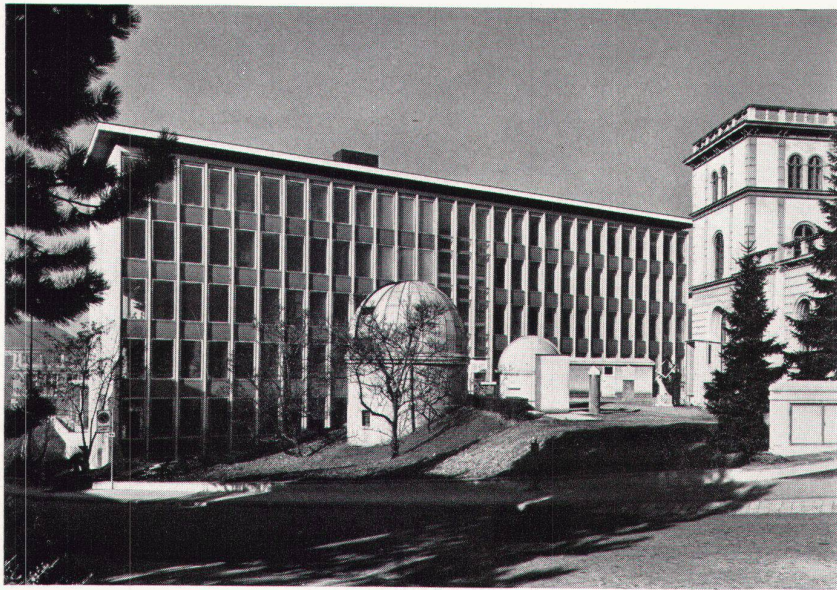
Terms of use

The ETH Library is the provider of the digitised journals. It does not own any copyrights to the journals and is not responsible for their content. The rights usually lie with the publishers or the external rights holders. Publishing images in print and online publications, as well as on social media channels or websites, is only permitted with the prior consent of the rights holders. [Find out more](#)

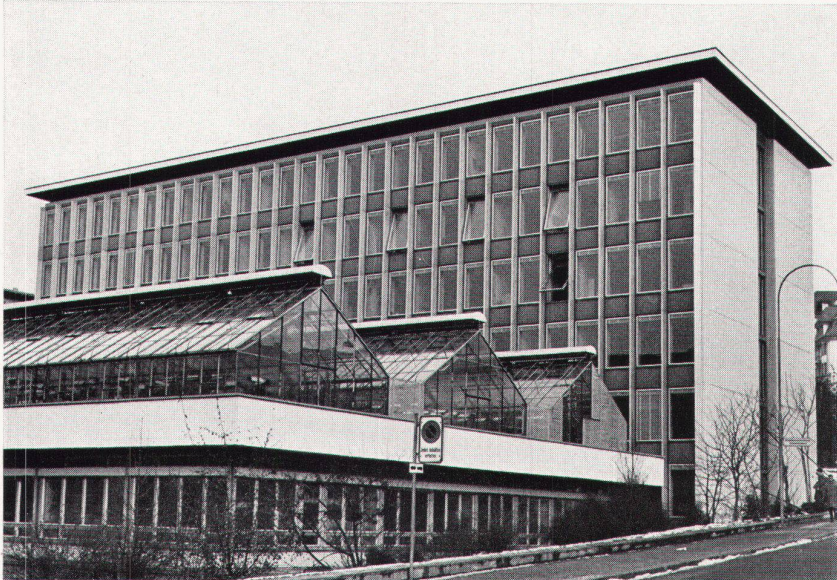
Download PDF: 02.04.2026

ETH-Bibliothek Zürich, E-Periodica, <https://www.e-periodica.ch>

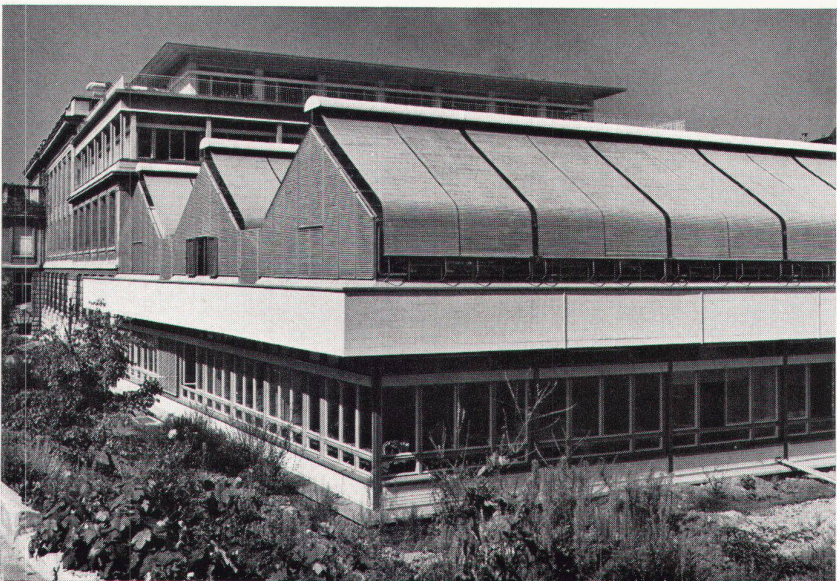
Institute für Land- und Forstwirtschaft der ETH, Zürich



1



2



3

1958. Architekt: Prof. William Dunkel BSA/SIA, Zürich

Das sechsstöckige Hauptgebäude enthält die Laboratorien und einige Hörsäle. Kernstück, Stirnwandversteifungen und Decken sind aus Eisenbeton, Außenwandstützen und Träger als vorfabrizierte Bauteile montiert. Die Fassaden und Fenster sind in Aluminium ausgeführt.

Neben dem Hauptgebäude befinden sich drei Treibhausanlagen auf Sockelbauten, in welchen sich weitere Laboratorien und Arbeitsräume befinden. Außerdem wurde der von Gustav Gull errichtete Altbau aufgestockt.

1
Ostansicht
Face est
View from the east

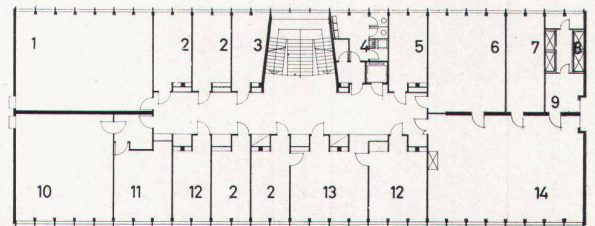
2
Westansicht
Face ouest
View from the west

3
Versuchshaus und Aufstockung des alten Gebäudes
Bâtiment d'expérimentation et surélévation de la partie ancienne
Experiment house and superstructure on the old building

4
Grundriß Normalgeschoß 1 : 600
Plan d'un étage
Plan of standard floor

1 Zeichnungssaal
2 Assistent
3 Dunkelkammer
4 WC Herren
5 Mitarbeiter
6 Sammlung
7 Wägezimmer
8 Versuchsraum
9 Abstellraum
10 Bibliothek
11 Konferenz
12 Professor
13 Forstverwaltung
14 Labor

Photos: 1 H. Wolf-Benders Erben, Zürich; 3 Michael Wolgensinger, Zürich



4