

Zeitschrift: Das Werk : Architektur und Kunst = L'oeuvre : architecture et art
Band: 50 (1963)
Heft: 11: Bauten des Bundes

Artikel: Telephongebäude in Luzern : 1950, Architekt : Direktion der eidgenössischen Bauten, Bern
Autor: [s.n.]
DOI: <https://doi.org/10.5169/seals-87119>

Nutzungsbedingungen

Die ETH-Bibliothek ist die Anbieterin der digitalisierten Zeitschriften auf E-Periodica. Sie besitzt keine Urheberrechte an den Zeitschriften und ist nicht verantwortlich für deren Inhalte. Die Rechte liegen in der Regel bei den Herausgebern beziehungsweise den externen Rechteinhabern. Das Veröffentlichen von Bildern in Print- und Online-Publikationen sowie auf Social Media-Kanälen oder Webseiten ist nur mit vorheriger Genehmigung der Rechteinhaber erlaubt. [Mehr erfahren](#)

Conditions d'utilisation

L'ETH Library est le fournisseur des revues numérisées. Elle ne détient aucun droit d'auteur sur les revues et n'est pas responsable de leur contenu. En règle générale, les droits sont détenus par les éditeurs ou les détenteurs de droits externes. La reproduction d'images dans des publications imprimées ou en ligne ainsi que sur des canaux de médias sociaux ou des sites web n'est autorisée qu'avec l'accord préalable des détenteurs des droits. [En savoir plus](#)

Terms of use

The ETH Library is the provider of the digitised journals. It does not own any copyrights to the journals and is not responsible for their content. The rights usually lie with the publishers or the external rights holders. Publishing images in print and online publications, as well as on social media channels or websites, is only permitted with the prior consent of the rights holders. [Find out more](#)

Download PDF: 17.02.2026

ETH-Bibliothek Zürich, E-Periodica, <https://www.e-periodica.ch>

Telephongebäude in Luzern

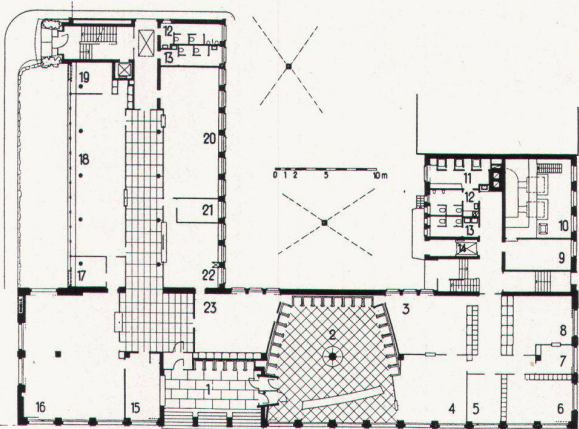


1950. Architekt: Direktion der eidgenössischen Bauten, Bern

Der Bau befindet sich am Reußquai auf dem Areal des ehemaligen Hotels «Du Lac». Er wurde an das bestehende Postgebäude angebaut und mit diesem durch eine zweigeschossige Überbrückung verbunden. Der Haupttrakt enthält die Telefonbetriebsräume; die Publikumsräume im Erdgeschoß und Betriebsräume in den drei Obergeschossen. Die beiden Flügelbauten enthalten vorwiegend Administrativdienste und Nebenräume.

Wegen der besondern Lage im Stadtbild und in Nachbarschaft historischer Bauten mußte der sonst reine Zweckbau (Telephonzentralen mit 4 m Stockwerkhöhe) eine repräsentative Einpassung erfahren. Neben künstlerischer Gestaltung von Gebäudeteilen befindet sich im Innern ein bedeutendes Wandbild von Rolf Meyer.

- 1 Offene Halle
- 2 Aufgabehalle
- 3 Tel.-TG-Vermittlung
- 4 TG-Apparate
- 5 TG-Chef
- 6 TG-Abrechnung und Damengarderobe TG
- 7 Zahltagkabine
- 8 Arbeiterzahltag/ TG-Instruktionen
- 9 Reguliererraum
- 10 Heizung
- 11 Duscherraum
- 12 Toilette Herren
- 13 Toilette Damen
- 14 Warenlift
- 15 Vorführungsraum
- 16 Abonnement und Beratung
- 17 Auftragsmaschine
- 18 Installationsdienst
- 19 Chef
- 20 Radio
- 21 Chef
- 22 Buchhaltung und Kasse
- 23 Buchhaltung



1
Hauptansicht vom Reußquai
Face côté quai de la Reuss
Main view from the riverside

2
Grundriß Erdgeschoß
Plan du rez-de-chaussée
Groundfloor plan

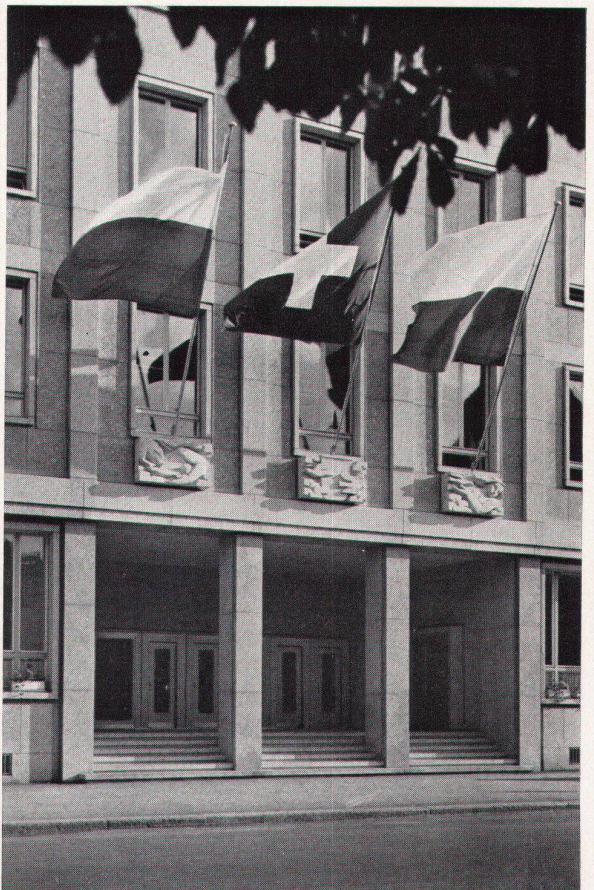
3
Aufgabehalle. Keramiken von Alfred Sidler
Salle des télécommunications avec céramiques d'Alfred Sidler
Post-office hall with telephone and telegraph services

4
Detail der Eingangspartie
Détail de l'entrée
Entrance detail

Photos: 1, 3, 4 Peter Ammon, Luzern



3



4