

Objektyp: **Advertising**

Zeitschrift: **Das Werk : Architektur und Kunst = L'oeuvre : architecture et art**

Band (Jahr): **50 (1963)**

Heft 9: **Altstadtprobleme ; Drei Schweizer Bildhauer**

PDF erstellt am: **21.09.2024**

Nutzungsbedingungen

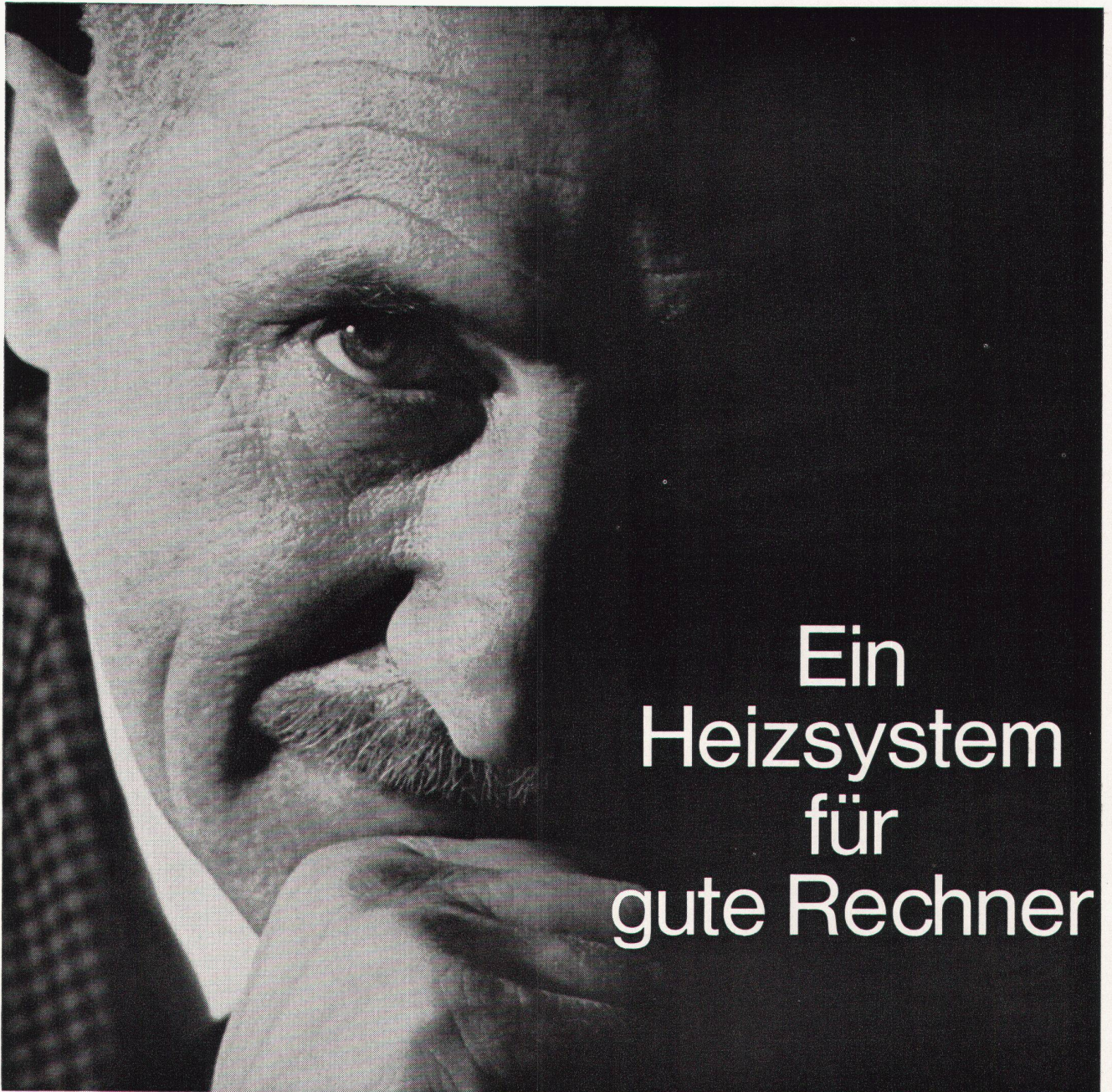
Die ETH-Bibliothek ist Anbieterin der digitalisierten Zeitschriften. Sie besitzt keine Urheberrechte an den Inhalten der Zeitschriften. Die Rechte liegen in der Regel bei den Herausgebern.

Die auf der Plattform e-periodica veröffentlichten Dokumente stehen für nicht-kommerzielle Zwecke in Lehre und Forschung sowie für die private Nutzung frei zur Verfügung. Einzelne Dateien oder Ausdrucke aus diesem Angebot können zusammen mit diesen Nutzungsbedingungen und den korrekten Herkunftsbezeichnungen weitergegeben werden.

Das Veröffentlichen von Bildern in Print- und Online-Publikationen ist nur mit vorheriger Genehmigung der Rechteinhaber erlaubt. Die systematische Speicherung von Teilen des elektronischen Angebots auf anderen Servern bedarf ebenfalls des schriftlichen Einverständnisses der Rechteinhaber.

Haftungsausschluss

Alle Angaben erfolgen ohne Gewähr für Vollständigkeit oder Richtigkeit. Es wird keine Haftung übernommen für Schäden durch die Verwendung von Informationen aus diesem Online-Angebot oder durch das Fehlen von Informationen. Dies gilt auch für Inhalte Dritter, die über dieses Angebot zugänglich sind.



Ein Heizsystem für gute Rechner

Der Ideal-Bitherm ist die ideale Kessel-Boiler-Kombination. Er heizt und liefert zugleich heisses Wasser in beliebiger Menge. Für wenig Geld. Dazu eine ganze Anzahl kostensparender Vorteile:

Überall leicht einzubauen: Der Ideal-Bitherm ist zerlegbar, daher: einfacher Transport – Einbau ohne bauliche Veränderungen (Altbau-Modernisierungen!) – Revisionen ohne Schwierigkeiten.

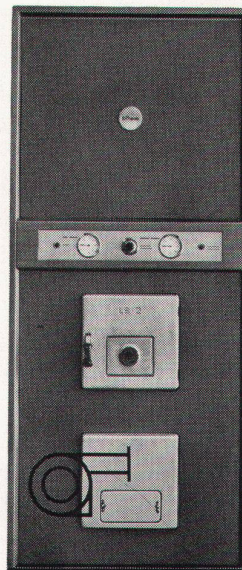
Ungewöhnlich anpassungsfähig: 45 Kessel-Grössen für Leistungen von 17000-500000 kcal/h erlauben **über 200 verschiedene Kessel-Boiler-Varianten**. Auch für niedrige Heizräume. Vorteil: Keine kostspieligen Heizraum-Vertiefungen.

Umstellbar von Oel auf feste Brennstoffe.

Dauerhaft: Kessel aus Gusseisen – Gewähr für lange Lebensdauer. Boiler auch in rostfreiem Stahl erhältlich. Prospekte und Auskünfte durch Ihren Installateur oder durch die Herstellerin.

Ideal BiTherm

DIE IDEALE KESSEL-BOILER-KOMBINATION



Verblüffend
niedrige Anschaffungs- und
Betriebskosten



IDEAL-Standard AG,
Dulliken SO, Tel. 062/5 10 21

Seit 30 Jahren führend
im Heizkesselbau

Klar sehen –

Wichtiges Gestaltungselement der neuen Stadt ist die Beleuchtung. Sie prägt Gebäuden und Aussenanlagen auch nachts ihr architektonisches Gesicht und bestimmt im Innern die Aufenthalts- und Arbeitsatmosphäre. Überall dort, wo modernste Lichtquellen geschaffen werden, ist OSRAM mit dabei. OSRAM-Licht gibt es in vielfältigen Formen, seien es Normallampen,

auf OSRAM* bestehen

die beliebten OSRAM-Fluoreszenz-L-Lampen mit entsprechenden Leuchten; Speziallampen für Fabriken, Plätze und Strassen, Spotlights für Läden und Schau-fenster usw. Qualität und Langlebigkeit der OSRAM-Lampen sind weltbekannt. Bei der Gestaltung von Beleuchtungen nach modernen Gesichtspunkten stehen Ihnen unsere Lichttechniker gerne beratend zur Seite.



OSRAM

OSRAM AG, Zürich 22, Telefon 051 / 32 72 80

* OSRAM-Beleuchtung fortschrittlich modern