

Zeitschrift: Das Werk : Architektur und Kunst = L'oeuvre : architecture et art
Band: 50 (1963)
Heft: 8: Hochschule St. Gallen ; Vorfabrizierte Wohnbauten

Werbung

Nutzungsbedingungen

Die ETH-Bibliothek ist die Anbieterin der digitalisierten Zeitschriften auf E-Periodica. Sie besitzt keine Urheberrechte an den Zeitschriften und ist nicht verantwortlich für deren Inhalte. Die Rechte liegen in der Regel bei den Herausgebern beziehungsweise den externen Rechteinhabern. Das Veröffentlichen von Bildern in Print- und Online-Publikationen sowie auf Social Media-Kanälen oder Webseiten ist nur mit vorheriger Genehmigung der Rechteinhaber erlaubt. [Mehr erfahren](#)

Conditions d'utilisation

L'ETH Library est le fournisseur des revues numérisées. Elle ne détient aucun droit d'auteur sur les revues et n'est pas responsable de leur contenu. En règle générale, les droits sont détenus par les éditeurs ou les détenteurs de droits externes. La reproduction d'images dans des publications imprimées ou en ligne ainsi que sur des canaux de médias sociaux ou des sites web n'est autorisée qu'avec l'accord préalable des détenteurs des droits. [En savoir plus](#)

Terms of use

The ETH Library is the provider of the digitised journals. It does not own any copyrights to the journals and is not responsible for their content. The rights usually lie with the publishers or the external rights holders. Publishing images in print and online publications, as well as on social media channels or websites, is only permitted with the prior consent of the rights holders. [Find out more](#)

Download PDF: 20.02.2026

ETH-Bibliothek Zürich, E-Periodica, <https://www.e-periodica.ch>

Luxaflex®

Aluminium-Bauelemente

bieten der modernen Architektur
vielseitige, neue Anwendungsmöglichkeiten, für:

- Fassadenverkleidungen
- Sonnenblenden
- Brüstungen
- Balkongeländer-Füllungen
- Vordächer
- Zier- und Akustikdecken
- Wandverkleidungen

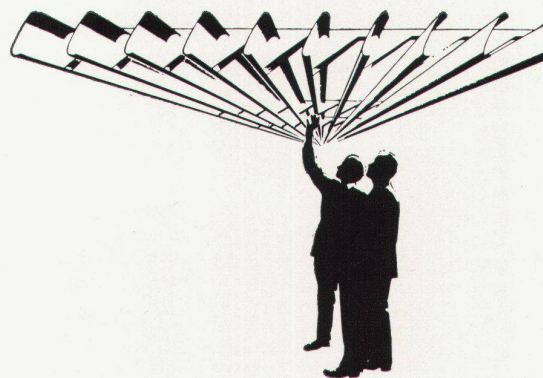
HUNTER DOUGLAS, der weltbekannte Produzent von industriell vorlackiertem Aluminium, fabriziert die gefärbten Aluminiumbänder, die dann von der schweizer Metallbauindustrie auf Spezialmaschinen zu den lackierten Luxaflex-Bauelement-Profilen verformt werden.

Ihre Vorteile sind offensichtlich:

- universell verwendbar
- technisch zweckmässig
- ausgesprochen witterungsbeständig
- geringe Wartung
- leicht im Gewicht
- rasch und einfach montiert
- mit vielen Möglichkeiten für Farbgebung

Für weitere Auskünfte und technische Beratung wenden Sie sich bitte an:

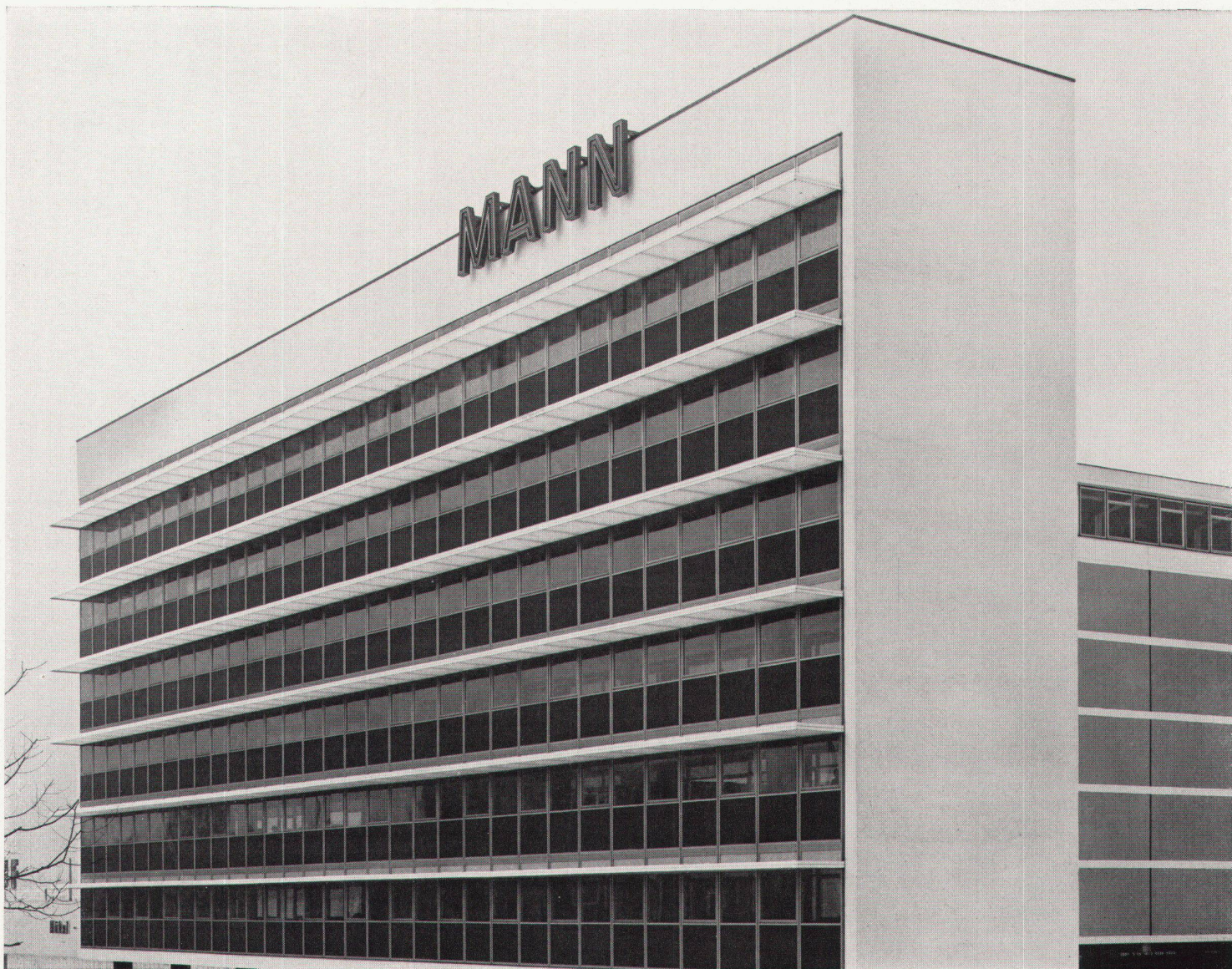
HUNTER DOUGLAS AG, Luzern,
Moosstr. 15, Tel. 041 / 3 60 83
oder an den Hersteller:
METALLBAU KELLER, St. Gallen,
St. Jakobstr. 11, Tel. 071 / 24 82 33



* ein Erzeugnis von

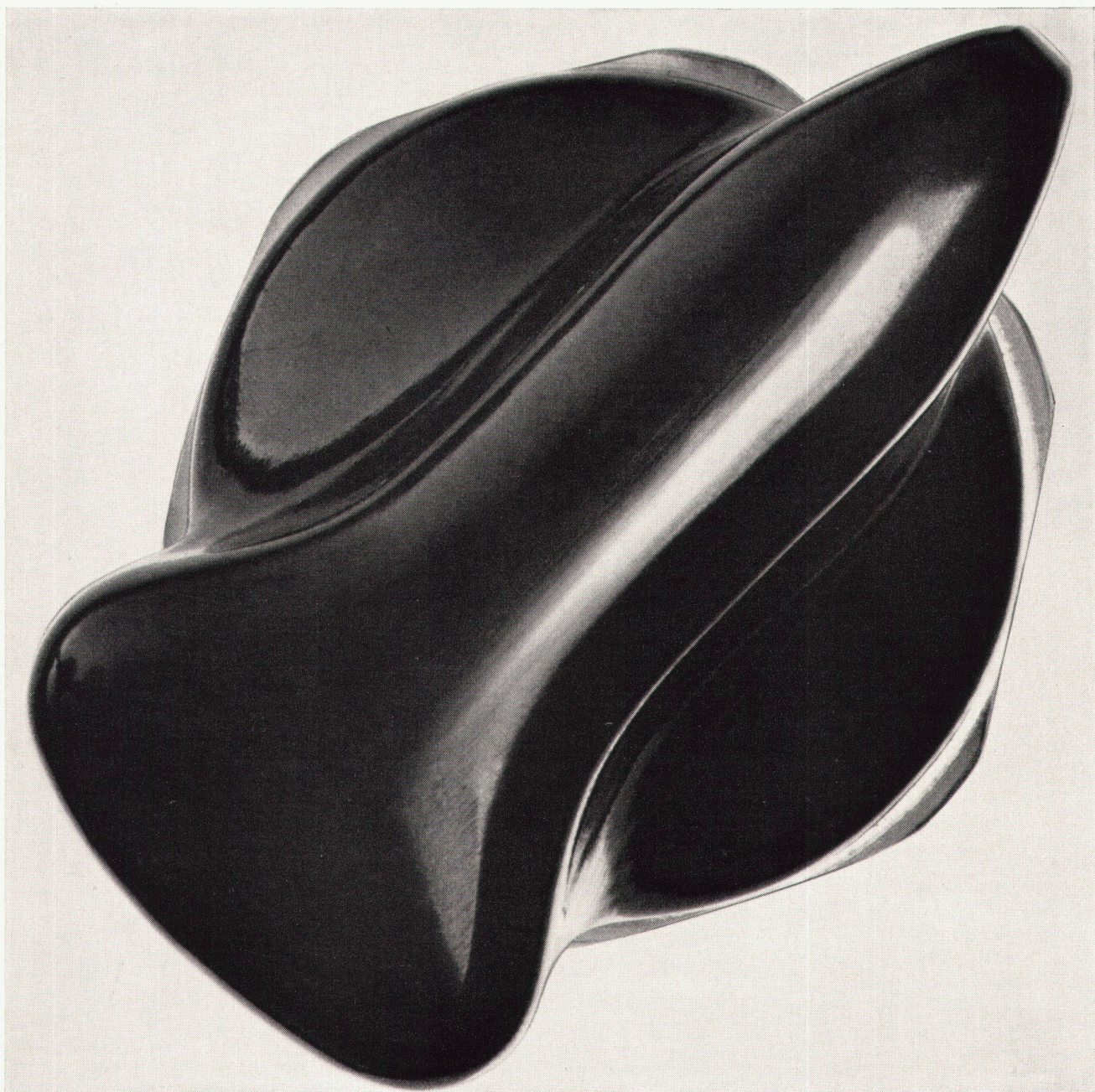
Luxaflex
Bauelemente

Hunter Douglas



Sinnvolle Formen setzen als Basis eine systematische Entwicklung der technischen Elemente voraus. Mit der Gestaltung der sichtbaren Formen muss eine ebenso zielbewusste Entwicklung der übrigen Konstruktionselemente Hand in Hand gehen.

Die Armaturenfabrik Wallisellen AG legt auf die Formentwicklung ihrer Armaturen grosses Gewicht.



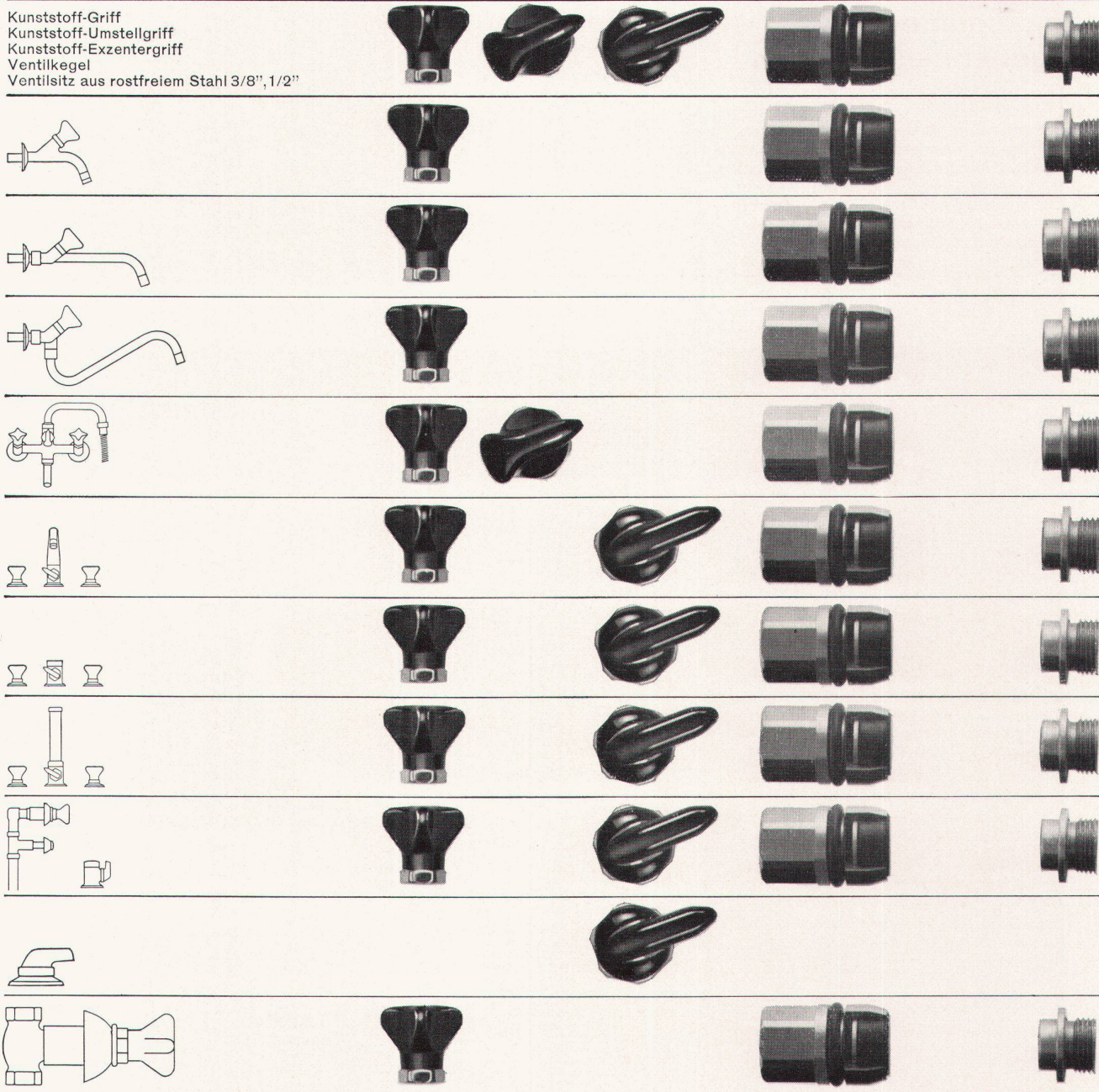
Das angestrebte Ergebnis:

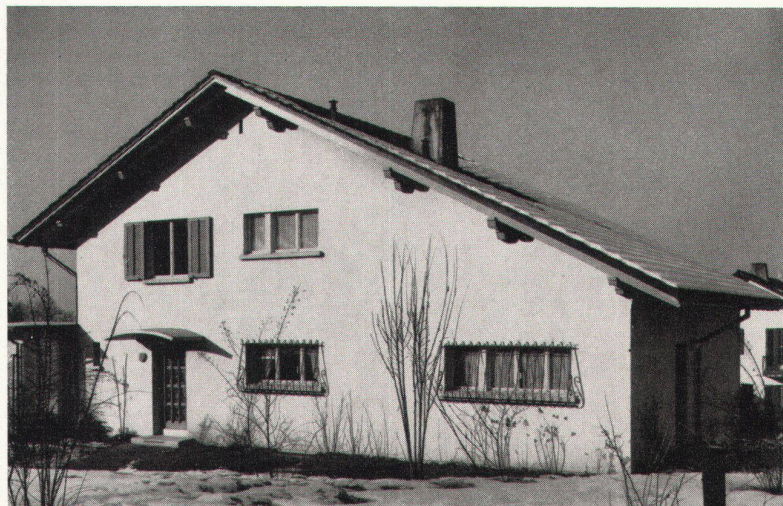
Einfache Montage und Unterhalt
dank weitgehender Normierung im
Baukastensystem.

Dauerhaftes Funktionieren dank
solider Bauart und der Wahl best-
geeigneter Materialien.

Armaturenfabrik Wallisellen AG
Neue Winterthurerstrasse 120
Wallisellen
Telephon (051) 93 31 77

Kunststoff-Griff
Kunststoff-Umstellgriff
Kunststoff-Exzentergriff
Ventilkegel
Ventilsitz aus rostfreiem Stahl 3/8", 1/2"

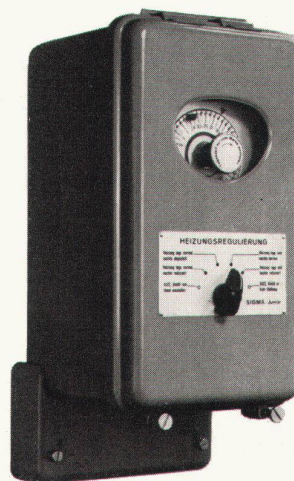




Angenehme Wärme = angenehmes Wohnen

Mit SIGMA-JUNIOR ist die automatische witterungsabhängige Zentralheizungsregelung auch für kleinere Wohngebäude möglich. Gleichmässige Raumtemperatur, automatische Umschaltung von Tag- auf Nacht-Heizung sowie die Wahl verschiedener Heizprogramme sind einige der Vorteile dieses Gerätes.

In 3274



LANDIS & GYR
AG ZUG

«Die gute Form»

Der Schweizer Werkbund und die Mustermesse Basel haben unseren vorbildlich leise funktionierenden, tiefhängenden GEBERIT-PVC*)-Spülkasten mit dem Prädikat DIE GUTE FORM ausgezeichnet.

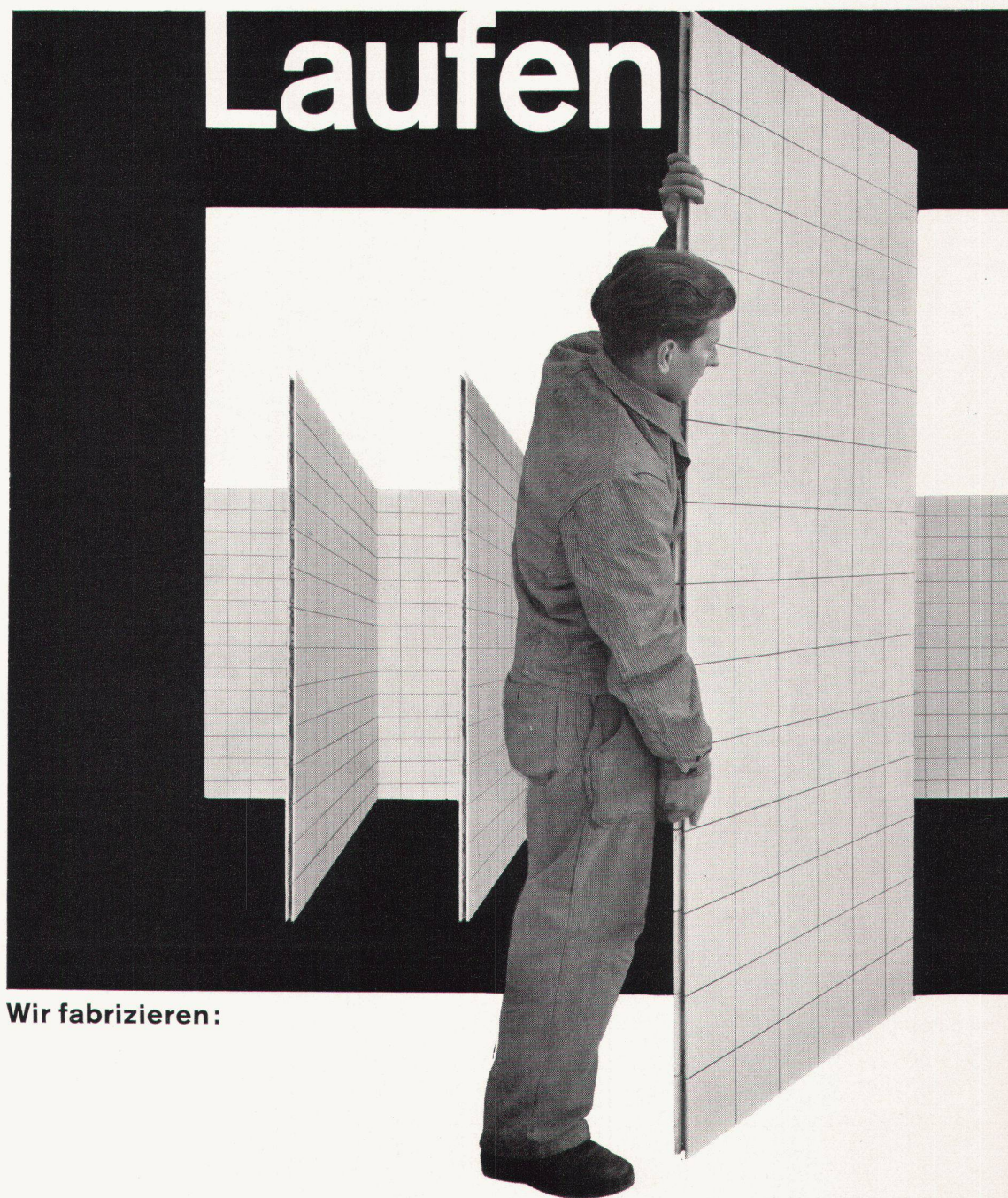
Bevorzugt wird GEBERIT jedoch wegen der Geräuscharmheit, der Betriebssicherheit und dem unverwüstlichen Material — in jeder Hinsicht hohe Qualität!

*) PVC hat sich seit den dreißiger Jahren unter härtesten Bedingungen besonders gut bewährt. Seine hervorragenden Eigenschaften bauen sich auch nach Jahrzehnten nicht ab.

GEBERT + CIE Rapperswil am Zürichsee
Telephon 055 / 2 03 44



Laufen



Wir fabrizieren:

Sanitäre Apparate

aus Sanitärporzellan und Feuerton

Glasierte Steingut-Wandplatten

weiss, crème und farbig

Steinzeug-Bodenplatten

Steinzeug-Mosaik

Ziegel und Backsteine

Elektroporzellan

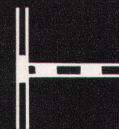
Waprotect ist die Bezeichnung für vorfabrizierte Wände aus keramischen Wandplatten. Die rationelle Planung von Zwischenwänden beginnt mit Waprotect. Dieses System ermöglicht entscheidende Raum- und Zeiteinsparungen auf dem Bau. Waprotect aus Laufener Wandplatten wird elementweise auf dem Bau versetzt, ausgegossen und in der herkömmlichen Art verfugt.

Die Dicke der Elemente beträgt nur ca. 32 mm, die Maximalgrösse ca. 215 x 107 cm. Ein ausgeklügeltes System von Kreuz-, Eck- und Stirnverbindungen fügt Element an Element und garantiert einwandfreie Anschlüsse.

Wir machen Ihnen gerne nähere Angaben.



Kreuzverbindung



Stirnverbindung



Eckverbindung



**AG für Keramische Industrie Laufen
Tonwarenfabrik Laufen AG**



Fugenabdichtungen - unser Hobby

Die Isotech dichtet jede Fuge bei Fassaden, Schwimmbädern, Kläranlagen, Straßen, Flugpisten, Kraftwerken und alle anderen dazu. ■ Die Isotech arbeitet mit geschulten Equipen, größtem Park an Spezialmaschinen und allen geeigneten Kitt- und Vergußmassen. ■ Die Isotech verarbeitet neutral jedes Dichtungs-Material: Igas, Nerax, Paltox, Plax, Butyl, Thiokol-Kitte wie PRC, Gomastit, Secomastic, 3 M - Weatherbean, Formflex oder Bitumen/Kautschuk-Mischungen wie Flintseal, und öl-, treibstoff- und temperaturbeständige Vergußmassen.

**Fugenabdichtungen
Beratungs- und Ausführungsdienst**

ISOTECH AG

Winterthur Hegmattenstraße 20, Tel. 052 7 27 26
Bern Güterstraße 22, Tel. 031 2 85 77
Lausanne Grand-Chêne 2, Tel. 021 22 25 68
Zürich Oberdörfstraße 23, Tel. 051 47 75 09
Berlin Bayrische Straße 20, Tel. 87 86 81

Denken Sie bitte an die **Internationale Bauausstellung**, die dieses Jahr vom 13. bis 27. November in London (Olympia) stattfindet.

Architekten, Ingenieure, Bauherren, Bauinspektoren, Bauunternehmer und Bau-lieferanten aus der ganzen Welt besuchen diese Ausstellung der Bauindustrie.

Es werden gezeigt: Baumaterialien und Baumaschinen, Instrumente und Werkzeuge, Holzbearbeitungsmaschinen. Internationale Aussteller.

Gratisabonnements für Besucher aus Übersee

Weitere Auskunft erteilt:
The Building Exhibition (Room E 34)
11 Manchester Square, London W 1

**THE 1963
INTERNATIONAL
BUILDING
EXHIBITION** OLYMPIA LONDON
13 TH. - 27 TH. NOVEMBER

Seit 1895 alle zwei
Jahre

Mitglied der Union
des Foires Interna-
tionales

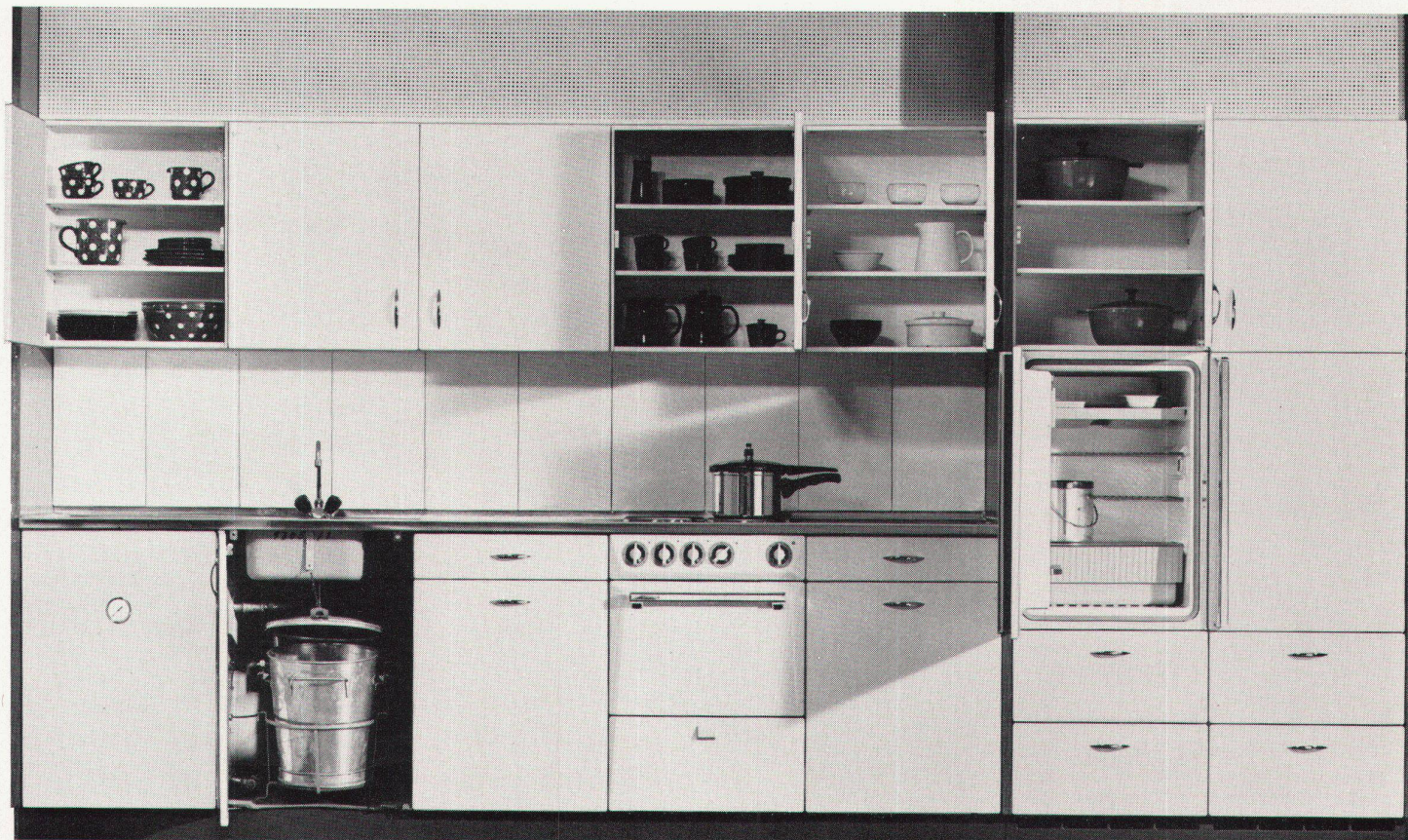
Unser Fabrikationsprogramm:
Herstellen und montieren von allen
Elementen für den Industrie- Tief-
und Hochbau, in Zusammenarbeit
mit Ingenieur und Architekt

ELEMENT AG VELTHEIM

Stahl- und Spannbetonwerk
Veltheim/Aargau Tel. 056 / 4 45 18

Spültischkombination, Seitenschrank-
kombination, Oberschrangruppe bilden die
Therma-Normküche.

Normierte Elemente in reicher Auswahl
ermöglichen die Anpassung an persönliche Be-
dürfnisse, späteren Austausch und Ergänzung.
Normierte Masse gewährleisten einfache
Planung, vernünftige Preise, rasche Montage.



Therma-Spültischkombination mit Chrom-
stahlabdeckung, in der Normküche oder einzeln
aufzustellen:

Normtypen mit 2 bis 5 Elementen, Sonder-
anfertigungen mit 6 und mehr Elementen,
L-Kombinationen. Über 30 Einzelelemente vom
einfachen Tablarschrank bis zum komfortablen
Auszug

Der Boiler in der Kombination:
ein Therma-Boiler mit 50,
100 oder 120l, verschiedene
Aufheizzeiten und Kessel-
materialien. Die gleichen
Boiler auch einzeln zu installie-
ren in Küche, Toilette,
Geschäftsräumen usw.

Der Herd in der Kombination:
ein Therma-Herd aus der
neuen Therma-Herdreihe,
3 verschiedene Komfortstufen,
grosser Backofen, viele
Zusätze wie Infrarotgrill, Timer
usw. Die gleichen Herde auch
als Anstellherde.

Der Kühlschrank in der
Kombination:
ein Therma-Kühlschrank mit
115l Inhalt, auszuwählen aus
5 verschieden ausgestatteten
Modellen, jederzeit mit
einem zweiten zu ergänzen.
Die gleichen Kühlschränke
auch als Tischmodelle.

Büros und Ausstellungsräume
in Zürich, Beethovenstrasse 20
Tel. 051/25 33 57
Bern, Monbijoustrasse 47
Tel. 031/45 32 81
Basel, Aeschenvorstadt 24
Tel. 061/24 18 96
Lausanne, rue Beau-Séjour 1,
Tel. 021/23 20 21
Genf, rue de la Rôtisserie 13
Tel. 022/26 02 42

therma

Therma AG Schwanden GL
Tel. 058/7 14 41

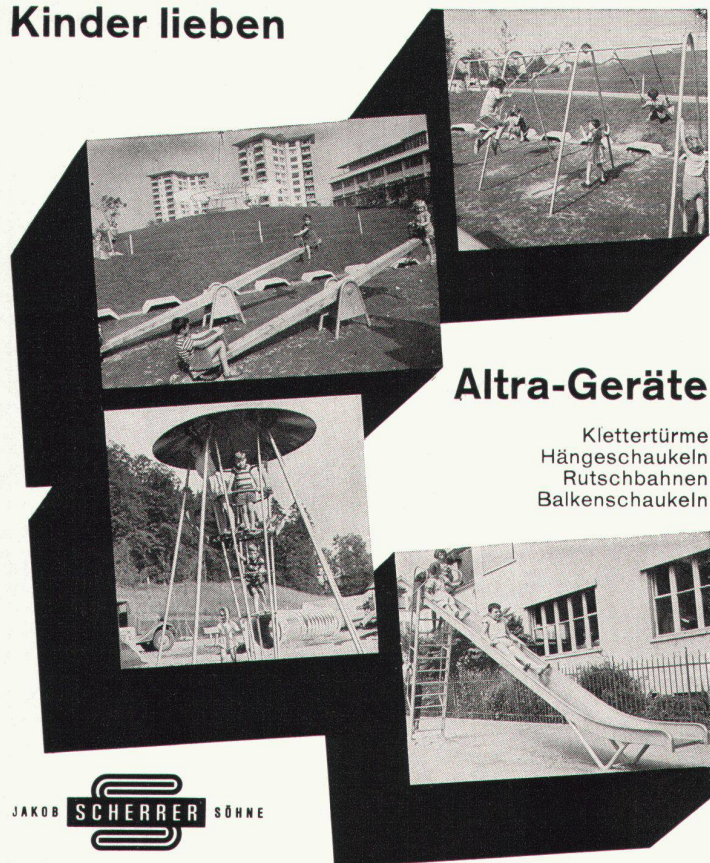
**Für Ihren Wandschrank
zuverlässig und sicher**

Schlossfabrik Heusser Murgenthal Tel. 063 / 340 17



Heusser

Kinder lieben

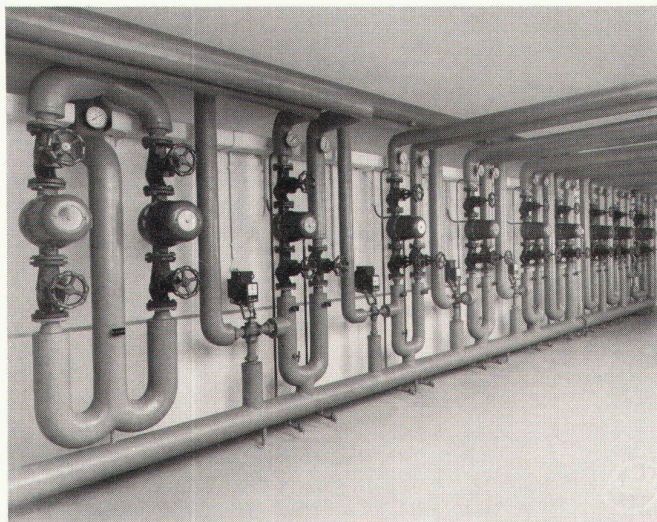


Altra-Geräte

Klettertürme
Hängeschaukeln
Rutschbahnen
Balkenschaukeln

JAKOB **SCHERRER** SÖHNE

Allmendstrasse 7 Zürich 2/59 Tel. 051/25 79 80



Gruppen-Mischstationen einer Hälg-Heizung

Auch die neue Handels-Hochschule St. Gallen ist mit Hälg-Installationen ausgerüstet, und zwar durften wir ausführen:

Fern-Pumpen-Warmwasserheizung mit Warmwasserbereitung für alle Gebäude
Vollautomatische Ölfeuerung mit Hälg-Brennern
Ventilationen für Studentenheim

Vertrauen auch Sie Ihre Heizungs- und Lüftungsprobleme der bewährten Fachfirma an und rufen Sie die Hälg-Ingenieure schon beim Entwurf der Pläne, damit die wärme- und lufttechnischen Anlagen organisch eingefügt werden können.



**Hälg & Co., St. Gallen
Zürich - Fribourg - Chur**

Spezialfabrik für Heizung,
Lüftung und Ölfeuerung

Beratung für alle Ihre Probleme der Lärmbekämpfung

Benützen Sie unseren technischen Dienst zur Lösung der Sie interessierenden Fragen



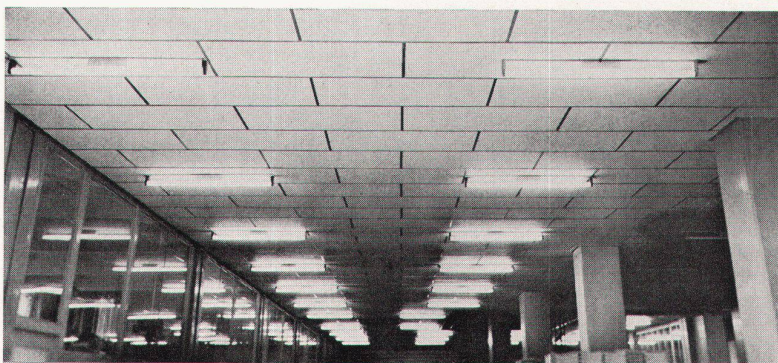
ULTRALITE



langfaserige, erschütterungsfeste und unbrennbare Isoliermatte, hier angewendet in den TEE-Zügen



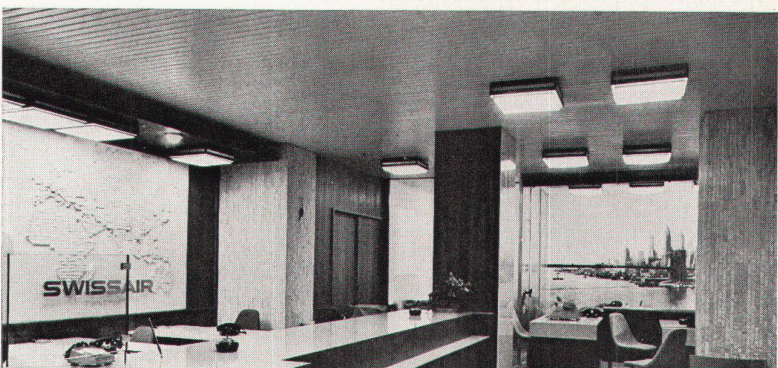
ULTRACOUSTIC



ungelochte Schallschluckplatte, unbrennbar, hier mit sichtbarem Hängerost in einem Druckereisaa



DAMPA



demontierbare Metalldeckenpaneele, hier als Decke für Akustik und Ventilation in einem Reisebüro

GARTENMANN ISOLATIONEN

C. Gartenmann & Cie AG

Bern / Basel / Zürich / Genève / Fabrik und Lager in Zollikofen-BE

Es wird schöner mit Tapeten!

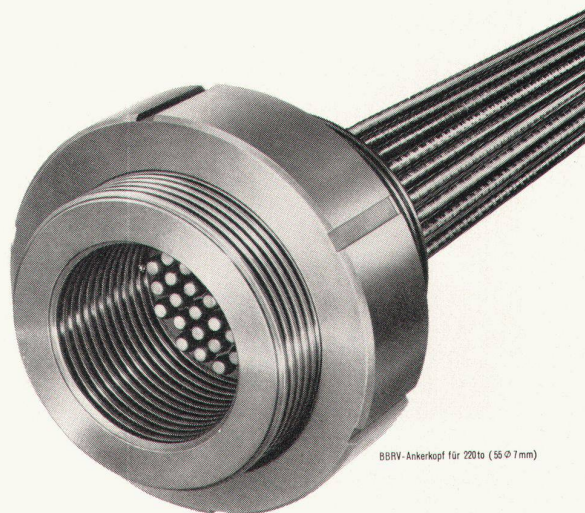
In diesen Fachgeschäften finden Sie in umfangreichen Kollektionen das Beste aus der gesamten Tapetenproduktion

Dans ces magasins spéciaux, vous trouverez, dans de vastes collections, les meilleurs articles de la production de papiers peints tout entière

Aarau:	Alfred Hasler, Rain 15, Tel. (064) 21813 F. Herzog AG, Vordere Vorstadt 8, Tel. (064) 21142
Basel:	H. Bantle & Co., Margarethenstraße 89, Tel. (061) 351691 Antoine Bourgnon, Steinenring 49, Tel. (061) 240063 Hans Brenner & Co. AG, Blumenrain 16, Tel. (061) 237843 E. Hasler, Klaragraben 158, Tel. (061) 338030 C. Hepp AG, Feldbergstraße 80, Tel. (061) 323698 Kornfeld & Co., «Domus», Falknerstraße 17, Tel. (061) 232345 W. Röthlisberger, Steinengraben 23, Tel. (061) 241530 Weis & Hottiger AG, Klybeckstraße 58, Tel. (061) 338282 W. Wirz-Wirz AG, Auf dem Wolf 4, Tel. (061) 415890
Bern:	A. Berger, Stauffacherstraße 11a, Tel. (031) 419198 M. Bernasconi, Neuengasse 43, Tel. (031) 38526 Ed. Keller, vorm. H. Probst, Kramgasse 53, Tel. (031) 24264 A. Künzi & Co., Monbijoustraße 37, Tel. (031) 34674 W. Wirz-Wirz AG, Effingerstraße 37, Tel. (031) 33158 Meury & Co., Bahnhofstraße 45, Tel. (032) 23835
Biel:	R. Luthy, 39, rue Jaquet-Droz, Tél. (039) 31131
La Chaux-de-Fonds:	Albert Dumont & Co., 19, bd Helvétique, Tél. (022) 369033
Genève:	Maison Dupin, 11, rue du Rhône, Tél. (022) 258220 Eggly S. A., 4, rue de la Confédération, Tél. (022) 244218 B. Esquivillon, 9, bd Georges-Favon, Tél. (022) 242823 Grosjean & Cie S. A., 61, rue du Rhône, Tél. (022) 249630 G.-L. Lachenal, 25, rue de la Servette, Tél. (022) 348620 Moser & Sauvain, 11, quai des Bergues, Tél. (022) 314580 Papiers peints S. A., 57, rue du Simplon, Tél. (022) 350540 Pittet, Papiers peints S. A., 9, bd du Théâtre, Tél. (022) 253084 Schuler S. A., 10, rue de l'Hôtel de Ville, Tél. (022) 264280 R. Borgnana & Cie, 1, rue Beau-Séjour, Tél. (021) 232445 René Courvoisier, angle Marterey/Ste-Beuve, Tél. (021) 221629 R. Defago, 9, avenue Beaulieu, Tél. (021) 242016 F. Genoud S. A., 2, rue Etraz, Tél. (021) 224818 Adolphe Meystre S. A., 2, rue St-Pierre, Tél. (021) 235155 Robert Mudry & Cie, 12, rue de la Louve, Tél. (021) 230543 Reymond & Jaquier S. A., 9, rue Etraz, Tél. (021) 227849 Philippe Schuler S.à.r.l., 8, Grand-Chêne, Tél. (021) 229126 W. Wirz-Wirz S. A., avenue Bel-Air Métropole, Tél. (021) 235733
Lausanne:	Figli di Natale Bernasconi, Corso Pestalozzi, Tel. (091) 23394 Fritz Martin & Co., Kapellgasse 3, Tel. (041) 31133 Ed. Jaccoud S. A., 32, rue de la Gare, Tél. (021) 62270 M. Bernasconi, Dornacherstraße 10, Tel. (062) 52096 M. Bernasconi, Tapeten, Kornhausstraße 3, Tel. (071) 223126 R. Heusser, St.-Leonhard-Straße 59, Tel. (071) 227108
Lugano:	Werner Häny, Hauptstraße 78, Tel. (061) 851388
Luzern:	R. Jeger, vorm. W. Froelicher, Hauptgasse 36, Tel. (065) 23170
Montreux:	R. Portmann-Misteli, Theatergasse 12, Tel. (065) 23880
Olten:	Tapeten Baumann, M. Tschan-Baumann und Söhne, Bälliz 55, Tel. (033) 24103
St. Gallen:	W. Hurter, Tapetenhaus, Römerstraße 75, Tel. (052) 72252 Jacob Benz & Co., Schaffhauserstraße 32, Tel. (051) 262381 Tapeten-City AG, Albisstraße 117, Tel. (051) 451113 Francis Conod, Uraniastraße 15 (Eing. Seidengasse), Tel. (051) 251057 Arnold Hug, Mühlebachstraße 9, Tel. (051) 244913 Hch. Kägi, Talacker 42, Tel. (051) 235564 / 257283 Julius Koch Söhne, Höschgasse 68, Tel. (051) 345152 L. Konrad, Langstraße 187, Tel. (051) 422735 Heinrich Rhyner, Talacker 35, Tel. (051) 250029 Ludwig Schwager, Probusweg 1b/Berninaplatz, Tel. (051) 466166 Tapeten-AG, Fraumünsterstraße 8, Tel. (051) 253730 / 252444 Tapeten-Spörri, Talacker 16, Tel. (051) 236660
Sissach:	
Solothurn:	
Thun:	
Winterthur:	
Zürich:	

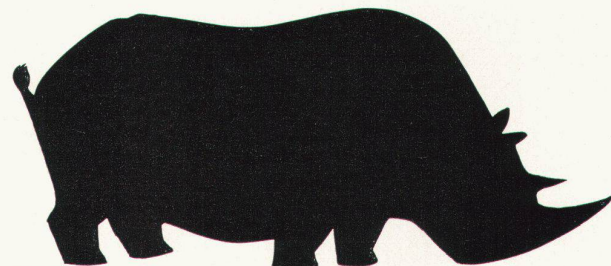
Spannbeton

BBRV



BBRV-Ankerkopf für 220t (55 Ø 7mm)

StahlTon AG



Für stärkste Belastung:
Hartbeton Bodenbelag

Maxidur

Euböolith-Werke AG Olten



weich wie ein Teppich...
doux comme un tapis...

plastofloor
silent

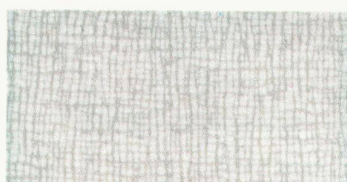
unempfindlich wie ein Plasticbelag...
insensible comme un revêtement en plastic

plastofloor *silent*

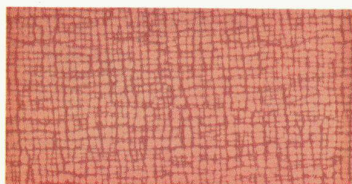
7204



7109



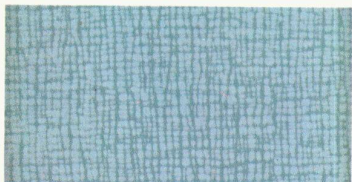
7205



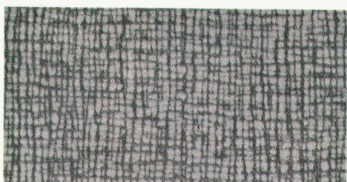
7110



7215



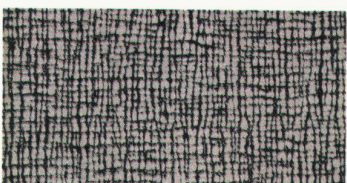
7112



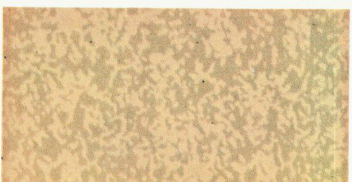
7221



7119



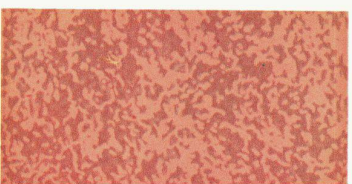
8204



8109



8205



8110



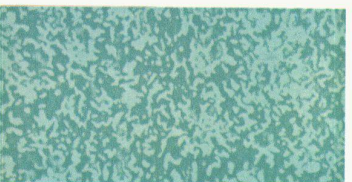
8215



8112



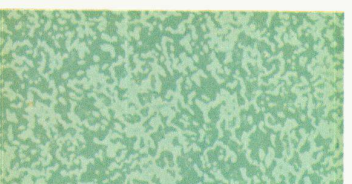
8219



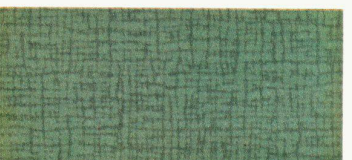
7503



8221



7415



Plastofloor silent ist ein Schweizer Kunststoffbodenbelag mit einer schall- und wärmeisolierenden Jutefilz-Unterschicht. Die in der Masse durchgefärbte PVC-Gehschicht ist mit der Jutefilz-Unterschicht untrennbar verbunden. Plastofloor silent besitzt, dank der PVC/Jutefilz-Kombination, folgende Eigenschaften: schalldämmend, wärmeisolierend, angenehm weich und elastisch zu begehen, dauerhaft, formbeständig, strapazierfähig, kratzunempfindlich, farb- und lichtecht, öl-, fett-, wasser- und weitgehend säurebeständig, leicht zu reinigen, einfach zu verlegen, preisgünstig. Plastofloor silent, mit harmonischer Ton-in-Ton-Farbgebung nach der Landoltschen Farbnormung, ist in 2 Strukturen mit 8 und 13 Farbtönen erhältlich. Plastofloor silent ermöglicht eine gediegene und grosszügige Raumgestaltung.

Plastofloor silent ist ca. 3,5 mm dick und in Bahnen von 200 cm Breite lieferbar. Für die Dauerhaftigkeit ist die Stärke der PVC-Gehschicht und für die Schallisolation die Jutefilzunterschicht massgebend. Plastofloor silent hat ein Gesamtgewicht von ca. 1900 g/m², wovon ca. 1200 g/m² auf PVC entfallen.

Plastofloor silent braucht keine besondere Pflege; feucht aufnehmen genügt. Bei starker Verschmutzung empfehlen wir Ihnen die Verwendung von gewöhnlichem Seifenwasser. Plastofloor silent kann überall verwendet werden, wo Ruhe, Komfort und Wirtschaftlichkeit gewünscht werden.

Plastofloor silent kann auf jeden trockenen, festen und ebenen Unterlagsboden verlegt werden. Bei Holzböden ist eine Zwischenlage aus Hartfaserplatten oder Filzkarton, quer zu den Plastofloor silent-Bahnen liegend, zu verlegen. Als Klebstoff eignet sich unser Floorcolle oder ein guter Kunstharz-Dispersionskleber.

Plastofloor silent ist wie die übrigen Bodenbeläge Dätwyler auf die heute gebräuchlichen Wand- und Deckenfarben abgestimmt; dies erleichtert eine funktionell richtige Farbgebung im Raum.

Permanente Ausstellungen in den Baumessen von Zürich, Bern, Lausanne, Luzern, Bauzentrum Wien.

Verkauf, Verlegung, Muster und Offerten durch den Fachhandel.

Garantie nach SIA-Bestimmungen, DIN und Oe-Norm.

Bezugsquellennachweis durch uns.

dätwyler ag

Schweizerische Draht-,
Kabel- und Gummiwerke
Altdorf-Uri



**arbeitsparend
verzugsfrei
billig**

**Format ausschneiden
Griff befestigen
Schieber praktisch fertig**

durolux

Schieberplatte 5 mm

Zwei Pavatex-Hartplatten — beide Aussenseiten mit gleicher Kunststoffbeschichtung — in einem Arbeitsgang kunstharzverschweisst = verzugsfreier symmetrischer Aufbau und ausgezeichnetes Stehvermögen, leicht und preisgünstig.

In allen Farben und Dessins wie reine Durolux-Kunststoffplatte 1,3 mm am Lager, Format ca. 123 x 251 cm.

pavatex

Bezugsquellen und technische Beratung durch PAVATEX AG, Zürich 2, Telefon 051/23 76 76

BON (Gewünschtes bitte ankreuzen)

Senden Sie mir eine Durolux-Musterkollektion und -Verarbeitungsanleitung ☐

Nennen Sie mir den nächsten Durolux-Grossisten ☐

Ich möchte evtl. an einem Durolux-Verarbeitungskurs teilnehmen (3 Tage kostenlos) und erbitte nähere Angaben ☐

Name:

Vorname:

Firma:

Adresse:

Bitte einsenden an Pavatex AG, Postfach, Zürich 27

RWD SCHULMÖBEL

**Normtypen
Stufenbestuhlungen
Spezialmöbel für jedes
Unterrichtsfach
Verlangen Sie Prospekte
und Beratung**

**RWD Reppisch-Werke AG
Dietikon-Zürich
Telefon 051 88 68 22**



sucht Chef des Zeichnungsbüros

der Abteilung Großküchen, für die fachliche und administrative Führung der technischen Sachbearbeiter.

Der Posten bietet eine sehr interessante Aufgabe in einem sich in rascher Entwicklung befindenden Fachgebiet.

Der Bewerber sollte gelernter Bauzeichner, eventuell Architekt oder Bauführer sein, mit Erfahrung in elektrischen und sanitären Installationen. Erwünscht ist Praxis auf dem Gebiet der Großküchenplanung.

Offerten sind erbeten an den Personalchef der Firma

**Walter Franke, Metallwarenfabrik
Aarburg, Telefon (062) 7 41 41**

Globus-Ladenbau

In unserer Technischen Abteilung ist ein amerikanischer Spezialist für Ladeneinrichtungen beschäftigt. Er befaßt sich mit allen Fragen des Innenausbaus von Neu- oder Umbauten.

In sein Team suchen wir:

1 Innenarchitekten

1 Zeichner für Ladenbau

Beide Mitarbeiter sollen initiativ und selbständig arbeiten können. Phantasie und gutes Formempfinden sind unerlässlich. Spezifische Kenntnisse im Warenhausbau können sie sich bei uns aneignen.

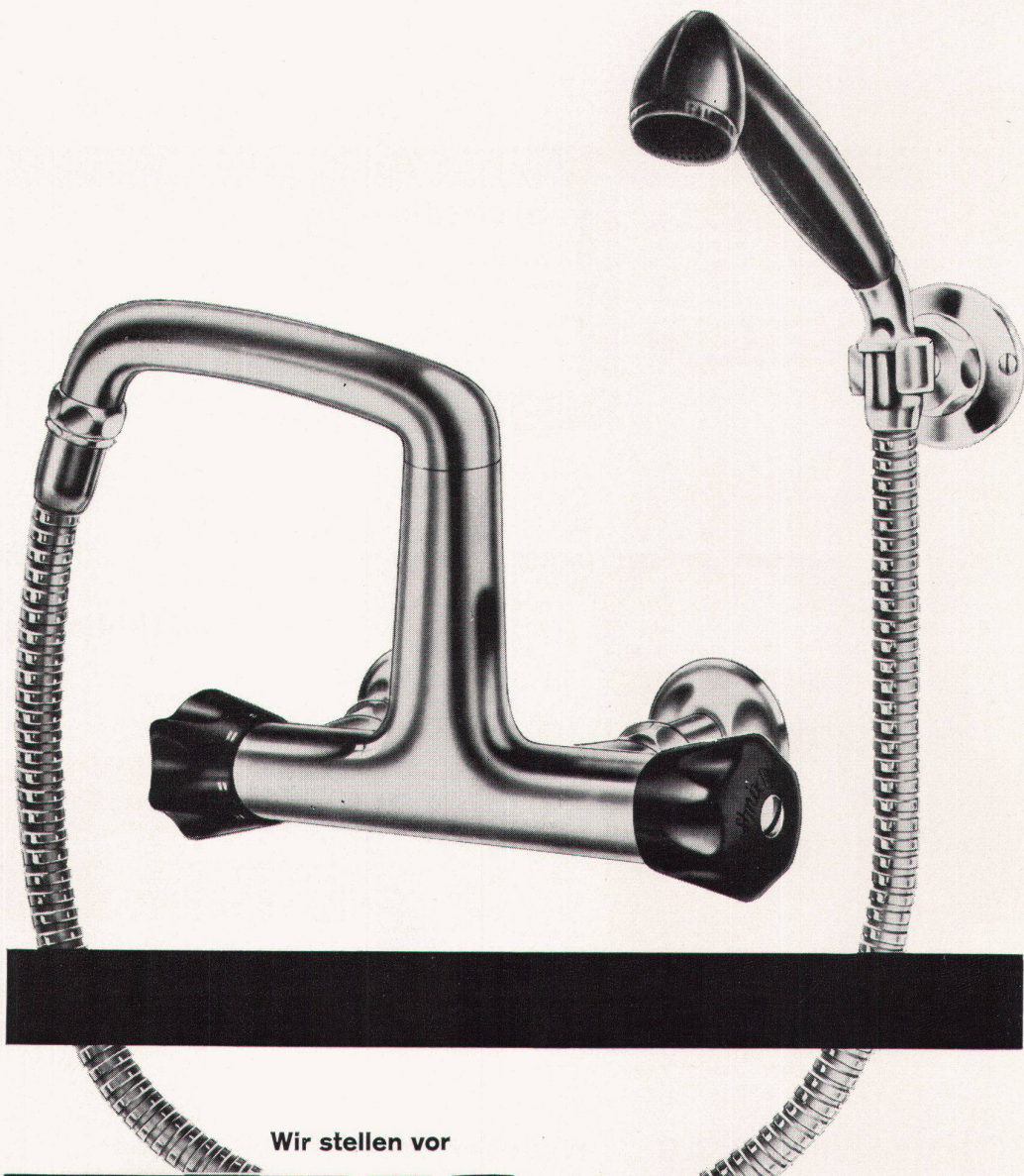
Bewerber mit englischen Sprachkenntnissen erhalten den Vorzug.

Wir bitten um Kurzofferte mit Lebenslauf an:

Globus

Personalabteilung Zentrale, Eichstraße 27, Zürich 3/45

OEDERLIN



Wir stellen vor

***simix* 63**

- das neue automatische Thermo-Mischventil

Eine Gemeinschaftsproduktion OEDERLIN / SIMILOR

SIMIX 63 verkörpert einen Fortschritt im Bau von Thermo-Mischventilen und in der gesamten Sanitär-Hygiene.

Geniale und einfache Konstruktion mit freiem Auslauf; wird wie eine gewöhnliche Batterie installiert, ohne spezielle Massnahmen.

Standardisiertes Typenprogramm mit 6 Modell-Varianten für

**Douche
Lavabo
Coiffeur
Spital**

Beratung und Verkauf durch

AKTIENGESELLSCHAFT

OEDERLIN + CIE BADEN

OEC

ARMATURENFABRIK UND METALLGIESSEREIEN / GEGRÜNDET 1858

SCHWEIZ

Secostrip-Dichtungsbänder sind selbstklebend und je nach Druckbeanspruchung in drei verschiedenen Weichheitsgraden erhältlich. Secostrip dichtet Fugen und Nähte zwischen Beton, Holz, Metall, Glas und anderen Baustoffen. Secostrip wird seit über 10 Jahren in mehr als 40 Ländern erfolgreich angewendet.

Arbeiten auch Sie mit Secostrip-Dichtungsbändern!

Secostrip-

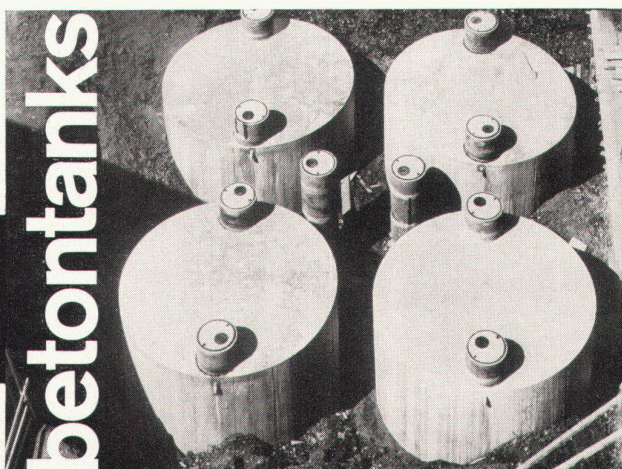
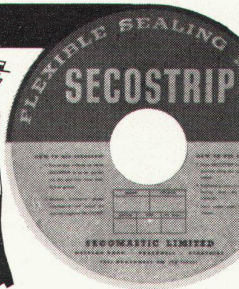
**Dichtungsbänder
rund und profiliert**

ein Produkt
der Secomastic Ltd.,
Bracknell/England

Verlangen Sie
unverbindliche
Beratung und
Vorführung durch:

**Promastic GmbH
Zürich**

Uetlibergstrasse 132
Telefon 051/35 67 70



spezialauskleidung seit 35 jahren erprobt

tankbau

otto schneider zürich



frohbürgstr. 188 zürich 6

telefon 051 - 26 35 05

Natursteinwerk AG

vorm. Gebr. A. + L. Cueni

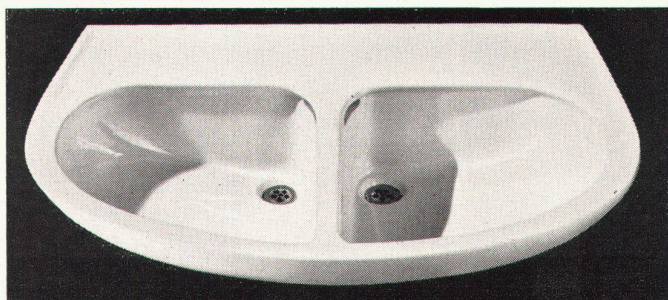
**Kalksteinbrüche
Steinhauerei
Marmorwerke**



**Büro:
Basel, Engelgasse 65
Telephon 061/41 07 35**

Doppelwaschtisch 5600, 90 x 58 cm. Ein Ablauf, ein Syphon.
Zwei Waschgelegenheiten. Auszeichnung «Die gute Form 1962»

Sanitär-Bedarf AG Zürich 8/32, Sanitäre Apparate und Armaturen
Kreuzstrasse 54, Telefon 051 / 24 67 33



Sabez

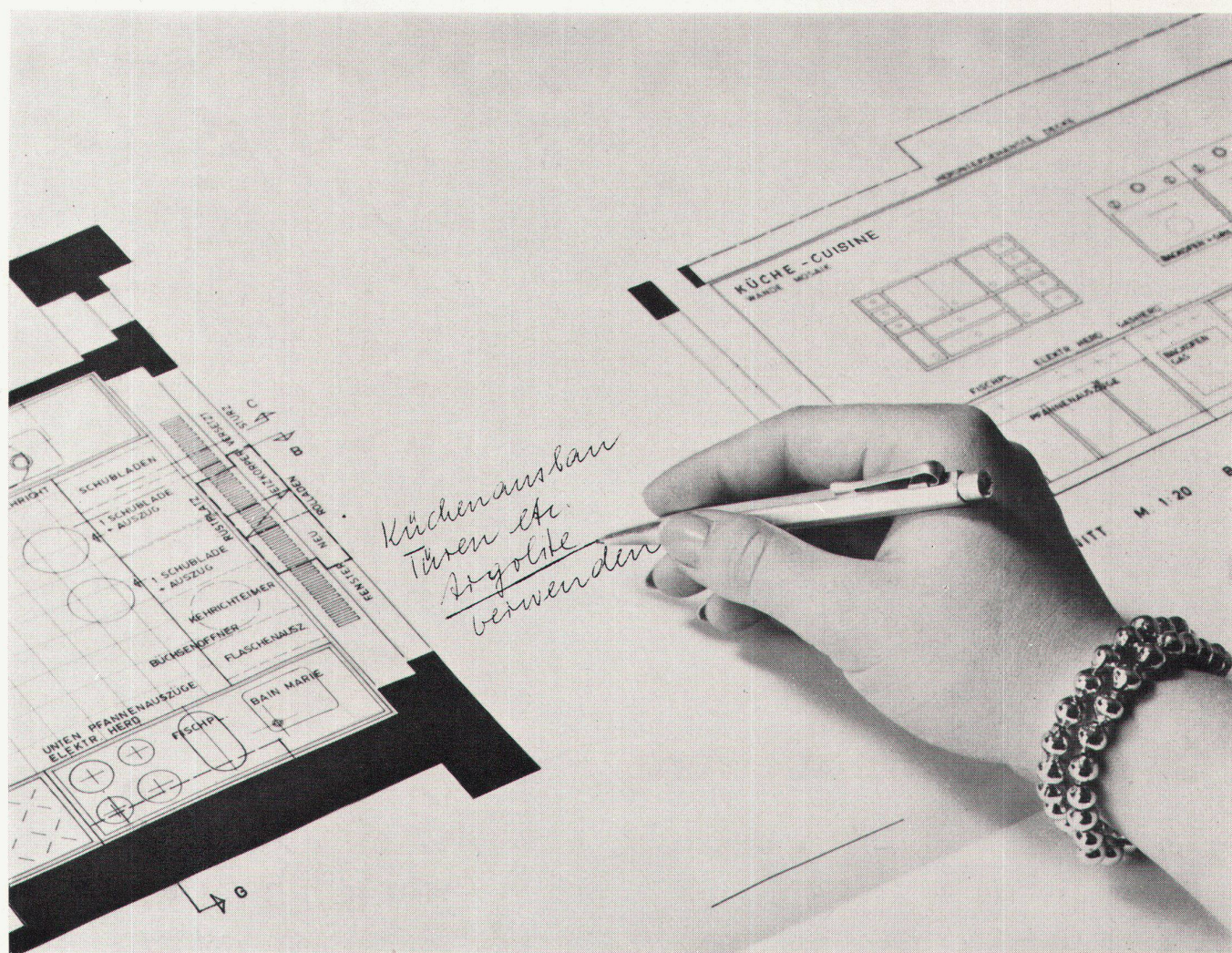
Doppel- wasch- tisch

FRAU UND KÜCHE

Die Küche ist für die Hausfrau ein Arbeitsraum, worin sie tagtäglich einen guten Teil ihrer Zeit verbringt. Mit Recht verlangt sie deshalb vom Architekten, dass er eine Küche plane, die praktisch und arbeitssparend eingerichtet ist, eine Küche aber auch, worauf sie stolz sein darf. Nichts ist besser geeignet zur Oberflächenveredelung von Kücheneinrichtungen als ARGOLITE.

ARGOLITE – die erste schweizerische Kunststoffplatte ist ein kostbarer Oberflächenbelag, der in über 50 frischen Farben und Decors, matt und in Hochglanz, erhältlich ist. ARGOLITE ist schön, solid und dauerhaft. Es lässt sich mit einfachsten Mitteln im Handumdrehen strahlend sauber halten, es ist kratzfest, säurefest und praktisch unempfindlich gegen Hitze. ARGOLITE ist das ideale Material für Küchenmöbel.

Wenn Sie das Bessere wünschen, verlangen Sie bei Ihrem Architekten, bei Ihrem Schreiner ARGOLITE.



Dokumentation und Bezugsquellennachweis bei

Argolite

ARGOLITE AG Kunststoffplattenwerk Willisau LU Tel. 045 61912

PEIKERT

Für Neuentwicklung auf dem Gebiet des vorfabrizierten Wohnbaues suchen wir

Bauzeichner

Wir bieten interessante Tätigkeit in fortschrittlich gesinntem Betrieb, gute Entlohnung und Sozialleistungen und erwarten selbständiges, verantwortungsbewußtes Arbeiten und vollen Einsatz.

Peikert Bau AG, Architekten, Zug

P 959 Lz

Aktuell und interessant

Wertvolle und nützliche Anregungen; schnelle und umfassende Orientierung über die neuesten Baumaterialien, Bauelemente und Baukonstruktionen in der

Schweizer Baumuster-Centrale Zürich

Älteste und größte ständige Bauausstellung in der Schweiz mit Hunderten von beteiligten Firmen.

Zürich 1, Talstraße 9, Telefon (051) 23 76 88, Eintritt frei

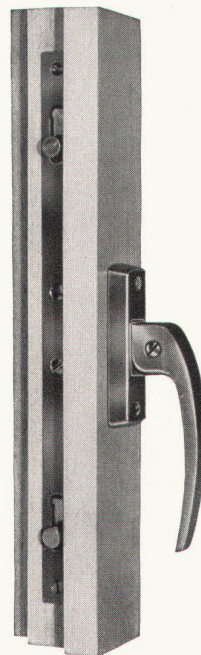
**Schweizerische
Unfallversicherungsanstalt**

Öffentlicher Wettbewerb

zur Gewinnung von Entwürfen
für ein neues
Verwaltungsgebäude auf der
Fluhmatt in Luzern.

Der Einlieferungstermin für die
Entwürfe (1. Stufe) wird bis
30. November 1963
erstreckt.

P 585 Lz



Hansch

Rollriegelverschluß

speziell geeignet für 1flügelige
Fenster mit

Isolier-Verglasung

Verlangen Sie bitte Detail-
zeichnungen

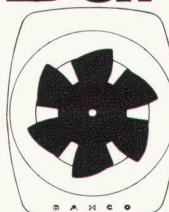
Hans Schärer

Baubeschlägefabrik

Rupperswil AG

Telephon (064) 34269

Bahco Silent



Küchenventilator sorgt für frische
Luft in der Küche. Rasch, leise und
gründlich saugt er die Kochdämpfe
an der Quelle ab. Preis Fr. 186.-
Verkauf durch Installationsfirmen.
Prospekt durch die Generalvertret.
Walter Widmann AG Löwenstr. 20,
Zürich 1 Telephon (051) 27 39 96



MARMORAN

das Plus an der Wand

RothWerbung/AeschbacherGrafik



MARMORAN

Preiswert



Marmoran kann vom Maler oder Gipser mit der Traufel oder mit dem Plastikspritzgerät leicht, rasch und wirtschaftlich aufgetragen werden. Daher ist dieser Qualitätsbelag auch preisgünstig. Ihr Maler oder Gipser wird Ihnen gerne eine Offerte unterbreiten. Sie werden erstaunt sein über das vorteilhafte Angebot.

Das Plus: Es gibt keinen solideren und gesünderen Grund. Auch eine spätere Renovation eines Marmoran-Wandbelages kostet wenig; denn **Marmoran muß niemals entfernt werden.** Es läßt sich ohne weiteres wieder auf Marmoran auftragen; aber auch jede andere Behandlung ist praktisch möglich.

Wichtig! Durch eine ganz neue Bindemittelkombination und Änderung im Pigmentaufbau wurde **Marmoran noch strapazierfähiger, noch besser waschbar.**

Unsere Fachleute beraten Sie zuverlässig und zeigen Ihnen gerne unverbindlich unsere reichhaltige Musterkollektion.

**HERMANN HAUSER
WALLISELLEN**

Bindemittel
Wandbeläge
Farben

Telefon
(051) 93 20 48

**Bauamt II
der Stadt Zürich**

**Öffentlicher Wettbewerb
zur Erlangung von
Vorschlägen für den
Bau eines neuen
Schauspielhauses
in Zürich**

**Einlieferungstermin:
28. Februar 1964**

Der Stadtrat von Zürich veranstaltet einen öffentlichen Wettbewerb zur Erlangung von Vorschlägen für den Bau eines neuen Schauspielhauses.

Teilnahmeberechtigt sind:

1. Alle Architekten schweizerischer Nationalität
2. Alle seit 1. Januar 1959 in der Schweiz niedergelassenen Architekten
3. Eine beschränkte Anzahl besonders eingeladene Architekten

Die Unterlagen können gegen ein Depot von Fr. 100.– auf der Kanzlei des Hochbauamtes der Stadt Zürich, Amtshaus IV, Uraniastraße 7, Büro 303, je vormittags von 8 bis 11 Uhr bezogen werden. An auswärtige Teilnehmer werden die Unterlagen durch die Post zugestellt und die Depotgebühr per Nachnahme erhoben. Das Depot wird Bewerbern, die nachträglich auf die Beteiligung verzichten und die Unterlagen in unversehrtem Zustande bis Ende Oktober 1963 zurückgeben, gegen Abgabe der Depotquittung zurückerstattet.

Zürich, im Juli 1963

Hochbauamt der Stadt Zürich

Pierre Dubaut
Peter Nathan
Hans E. Bühler

Géricault

Eine einzigartige Publikation über Géricault, die zum erstenmal die schweizerische Sammlung Hans E. Bühler lückenlos in 26 mehrfarbigen, 34 einfarbigen Tafeln und 12 Seiten Text zeigt. Den einleitenden Text schrieb der bekannte Géricault-Kenner Pierre Dubaut, dem sich eine eingehende Deutung der Werke von Géricault aus der Feder von Peter Nathan und ein Bekenntnis zur Kunst Géricaults als dem großen Pferdemaier von Oberst Hans E. Bühler anreihen.

Bestellungen nehmen entgegen:
die Buchhandlungen
und der Verlag BW-Presse,
Winterthur, Telephon (052) 2 22 52

Der/Die Unterzeichnete bestellt
— Exemplar(e) Géricault zu Fr. 57.—
an untenstehende Adresse

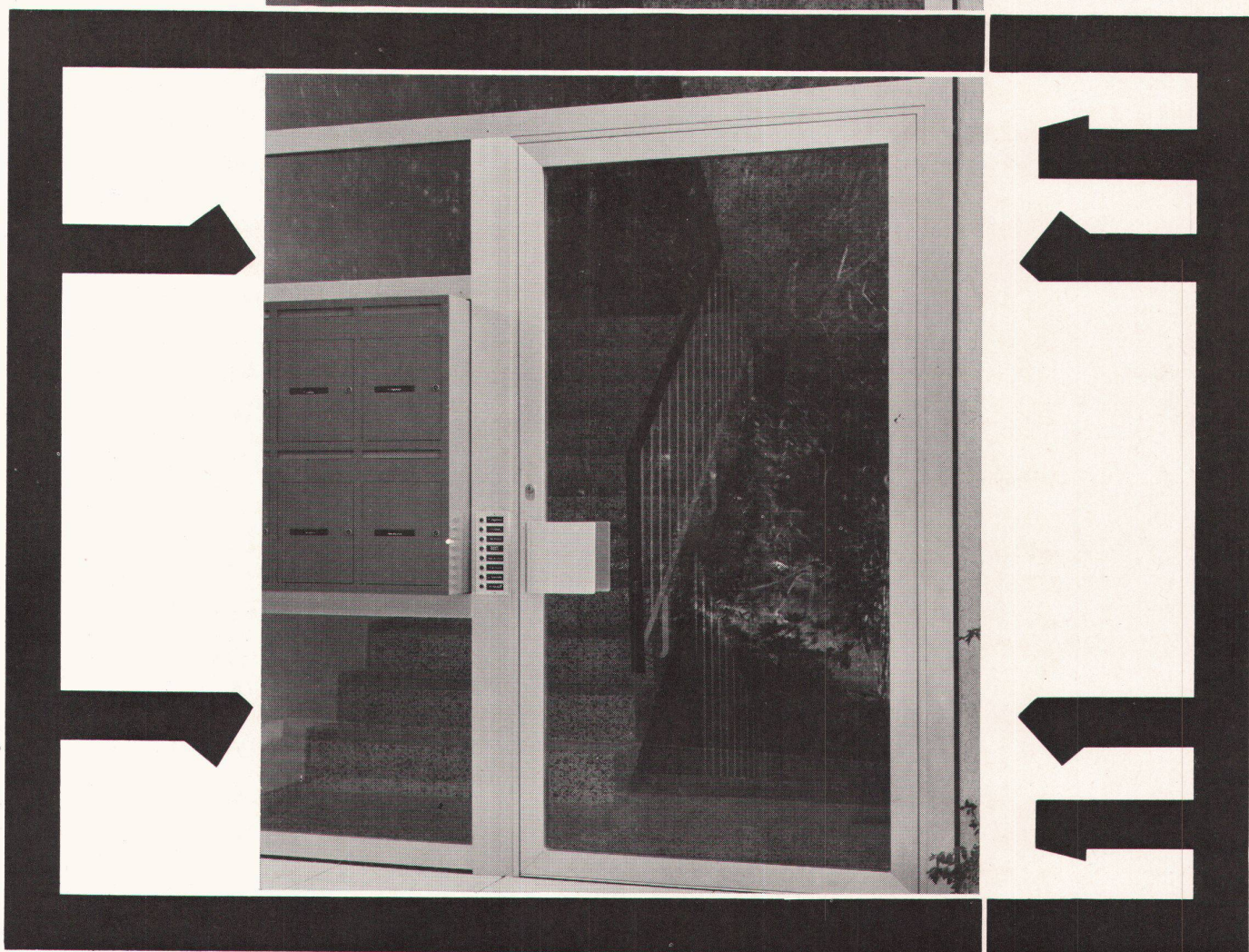
Name des Bestellers _____

Genaue Adresse _____

Datum _____

Aluminium Bauprofile Serie G

Glissa



Werbeagentur Charles Gysler Langnau a/A

für Türen, Fenster, Wandverkleidungen, Schaufenster
glatt – absolut glatt ist das hervorstechende Merkmal der neuen, noch formschöner wirkenden Bauprofile Serie «G». Verlangen Sie bei uns oder bei Ihrer Metallbaufirma die ausführliche Dokumentation der neuen «G»-Bauprofile.

GLISSA AG Schaffhausen
Telefon 053/5 92 31

Glissa

Lamellenstoren bieten tagsüber Schutz vor direkter Sonneneinstrahlung, und bilden nachts einen dekorativen Abschluss nach aussen, durch ihre farbenfrohe und formschöne Ausführung. Ihr Raum beginnt eine angenehme Atmosphäre auszustrahlen.

BRETSCHER

LAMELLENSTOREN

MIT

Luxaflex

LAMELLEN



Verlangen Sie unseren Prospekt oder den Besuch unseres Fachmannes.

BRETSCHER+CO METALLBAU
ZÜRCHERSTR. 262 WINTERTHUR 6