

Zeitschrift: Das Werk : Architektur und Kunst = L'oeuvre : architecture et art
Band: 50 (1963)
Heft: 8: Hochschule St. Gallen ; Vorfabrizierte Wohnbauten

Werbung

Nutzungsbedingungen

Die ETH-Bibliothek ist die Anbieterin der digitalisierten Zeitschriften auf E-Periodica. Sie besitzt keine Urheberrechte an den Zeitschriften und ist nicht verantwortlich für deren Inhalte. Die Rechte liegen in der Regel bei den Herausgebern beziehungsweise den externen Rechteinhabern. Das Veröffentlichen von Bildern in Print- und Online-Publikationen sowie auf Social Media-Kanälen oder Webseiten ist nur mit vorheriger Genehmigung der Rechteinhaber erlaubt. [Mehr erfahren](#)

Conditions d'utilisation

L'ETH Library est le fournisseur des revues numérisées. Elle ne détient aucun droit d'auteur sur les revues et n'est pas responsable de leur contenu. En règle générale, les droits sont détenus par les éditeurs ou les détenteurs de droits externes. La reproduction d'images dans des publications imprimées ou en ligne ainsi que sur des canaux de médias sociaux ou des sites web n'est autorisée qu'avec l'accord préalable des détenteurs des droits. [En savoir plus](#)

Terms of use

The ETH Library is the provider of the digitised journals. It does not own any copyrights to the journals and is not responsible for their content. The rights usually lie with the publishers or the external rights holders. Publishing images in print and online publications, as well as on social media channels or websites, is only permitted with the prior consent of the rights holders. [Find out more](#)

Download PDF: 26.11.2025

ETH-Bibliothek Zürich, E-Periodica, <https://www.e-periodica.ch>

Der Lichttechniker — ein neuer Beruf

Die Schaffung optimalster Betriebseinrichtungen ist in unserer Zeit betonter Spezialisierung für jedes Unternehmen eine lebenswichtige Bedingung. Modernste Maschinen und Rohstoffe allein genügen nicht; auch die Anlage der Fabrikationsgebäude und deren künstliche Beleuchtung beeinflussen die Produktivität eines jeden Betriebes. Die immer höheren Ansprüche, welche an Allgemein-, Arbeitsplatz- und Spezialbeleuchtungen gestellt werden, waren mit den herkömmlichen Beleuchtungsmethoden nicht mehr zu erfüllen. Es entstand ein neuer Beruf: Lichttechniker. Heute verfügt PHILIPS über eine ganze Abteilung von Lichttechnikern mit neuzeitlicher Fachausbildung. Ihre Spezialkenntnisse befähigen sie, jedes Beleuchtungsproblem einwandfrei zu lösen.

Philips-Lichttechniker sind überdies auf der ganzen Welt als anerkannte Fachleute am Aufbau der modernen Lichttechnik beteiligt. Das lichttechnische Büro von PHILIPS steht Ihnen für die unverbindliche und kostenlose Projektierung von Beleuchtungsanlagen zur Verfügung.

Lampen

Fluoreszenzlampen, Quecksilberlampen
Quecksilber-Leuchtstofflampen
Mischlichtlampen, Natriumlampen
Wassergekühlte Quecksilberlampen
Analysenlampen, Xenonlampen
Stroboskoplampen, Spektrallampen
Bakterientötende Lampen
Ozonisatoren für Luftreinigung
Infrarot-Trockenstrahler
Heizstrahler
Lichtpauslampen, Reprolampen
Blau-aktinische Lampen
Neon-Spannungsanzeiger

Leuchten

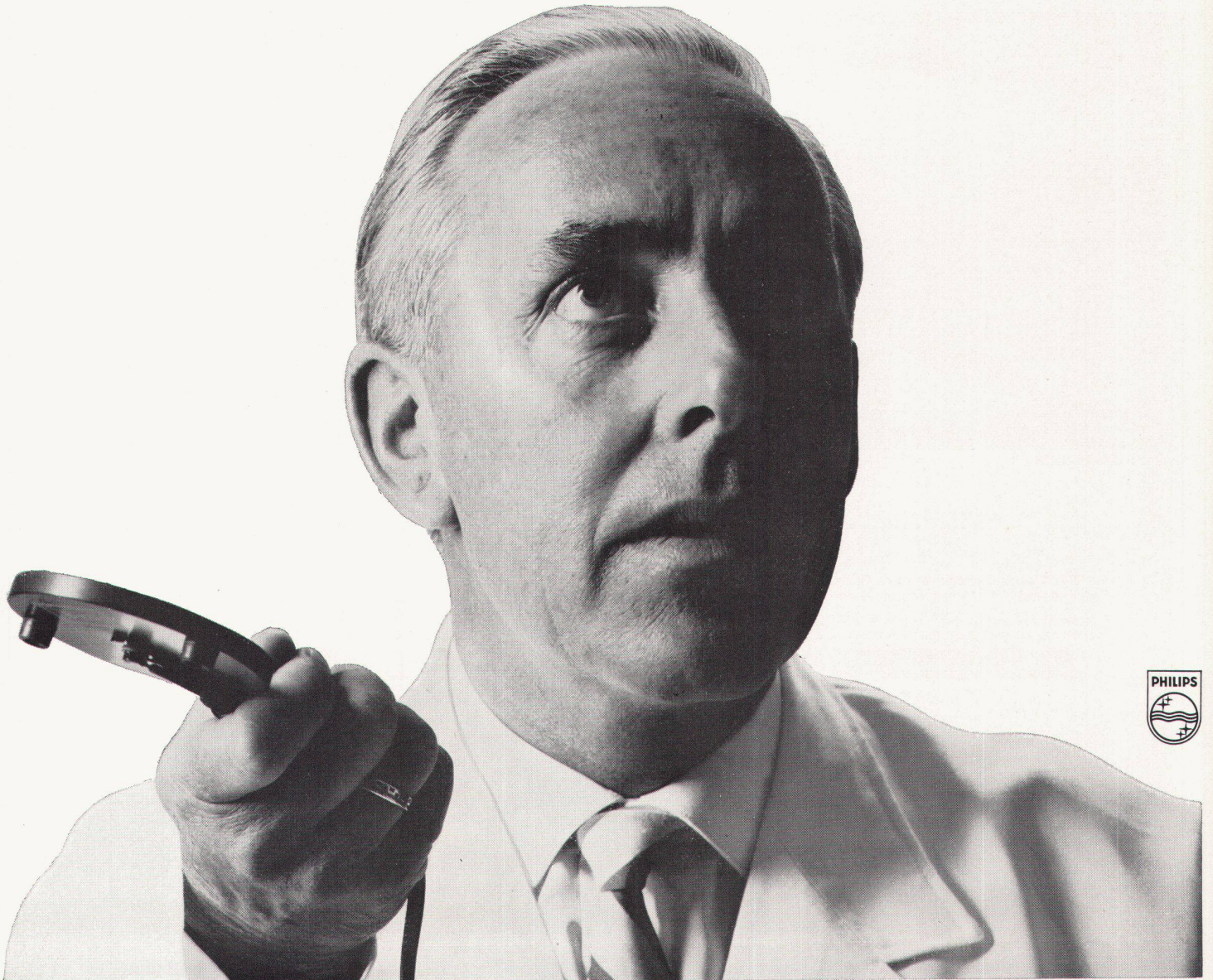
Leuchten für Handel, Industrie und
Gewerbe, für Strassenbeleuchtung,
Sportplätze, Flutlichtanlagen,
Bahnbetrieb usw.

Zubehör

Vorschaltgeräte, Fassungen, Starter
Störschutzfilter, Kondensatoren

PHILIPS

Philips AG., Abt. Philora, Zürich 3
Edenstr. 20, Tel. 051/25 86 10 u. 27 04 91



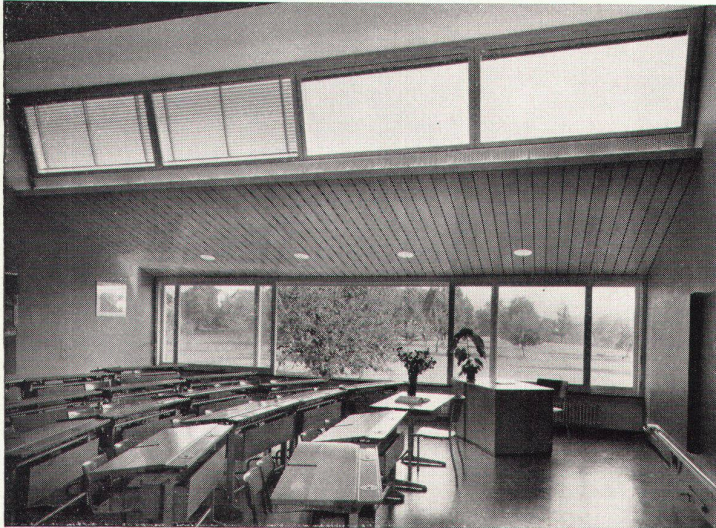
Sabez liefert prompt ab Lager Waschautomaten Unimatic 4 und 6 kg, Adora Diva 3,5 – 4 kg, Wäschetrockner Adora Tropic

Sanitär-Bedarf AG Zürich 8/32, Sanitäre Apparate und Armaturen
Kreuzstrasse 54, Telefon 051/24 67 33



Sabez

Wasch- Auto- maten



Schulhaus Obfelden ZH

**BIESSER
FENSTER**

Maihofstr. 95 Luzern Tel. 041-6 35 35

Hebe-Schiebetüren, Hebe-Schiebefenster

besonders geeignet für Einfamilienhäuser, Hotels, Sanatorien, Schulhäuser usw.

Neuartige Lösung für großflächige Fenster und Türen. Durch **einfache Hebelndrehung** hebt sich der bewegliche Flügel aus der niederen Laufschiene am Boden und gleitet **müheles** auf die Seite. (Schwellen sind leicht befahrbar.)

Durch das **Absenken** wird **absolute Dichtigkeit** gegen Schlagregen und Zugluft erreicht, zudem sind die Flügel in jeder Zwischenlage feststellbar.

Auch **mehrflügelige Anlagen** in gestaffelter Anordnung sind sehr leicht zu bedienen. Ausführung für **Einfach- oder Doppelverglasung** oder auch für den Einsatz von **Isolier-Verbundglas**.

Für Wandmontage werden Sabez-Garnituren nur mit einer einzigen Schraube montiert. Ein Nocken verhindert Verschieben oder Kippen.

Sanitär-Bedarf AG Zürich 8/32, Sanitäre Apparate und Armaturen
Kreuzstrasse 54, Telefon 051/24 67 33



Sabez

Glas- & Seifen- halter