

Zeitschrift: Das Werk : Architektur und Kunst = L'oeuvre : architecture et art
Band: 50 (1963)
Heft: 7: Stadtlandschaft

Artikel: Abstellgarage in New Haven : 1962, Architekt : Paul Rudolph, New Haven, Connecticut
Autor: [s.n.]
DOI: <https://doi.org/10.5169/seals-87092>

Nutzungsbedingungen

Die ETH-Bibliothek ist die Anbieterin der digitalisierten Zeitschriften auf E-Periodica. Sie besitzt keine Urheberrechte an den Zeitschriften und ist nicht verantwortlich für deren Inhalte. Die Rechte liegen in der Regel bei den Herausgebern beziehungsweise den externen Rechteinhabern. Das Veröffentlichen von Bildern in Print- und Online-Publikationen sowie auf Social Media-Kanälen oder Webseiten ist nur mit vorheriger Genehmigung der Rechteinhaber erlaubt. [Mehr erfahren](#)

Conditions d'utilisation

L'ETH Library est le fournisseur des revues numérisées. Elle ne détient aucun droit d'auteur sur les revues et n'est pas responsable de leur contenu. En règle générale, les droits sont détenus par les éditeurs ou les détenteurs de droits externes. La reproduction d'images dans des publications imprimées ou en ligne ainsi que sur des canaux de médias sociaux ou des sites web n'est autorisée qu'avec l'accord préalable des détenteurs des droits. [En savoir plus](#)

Terms of use

The ETH Library is the provider of the digitised journals. It does not own any copyrights to the journals and is not responsible for their content. The rights usually lie with the publishers or the external rights holders. Publishing images in print and online publications, as well as on social media channels or websites, is only permitted with the prior consent of the rights holders. [Find out more](#)

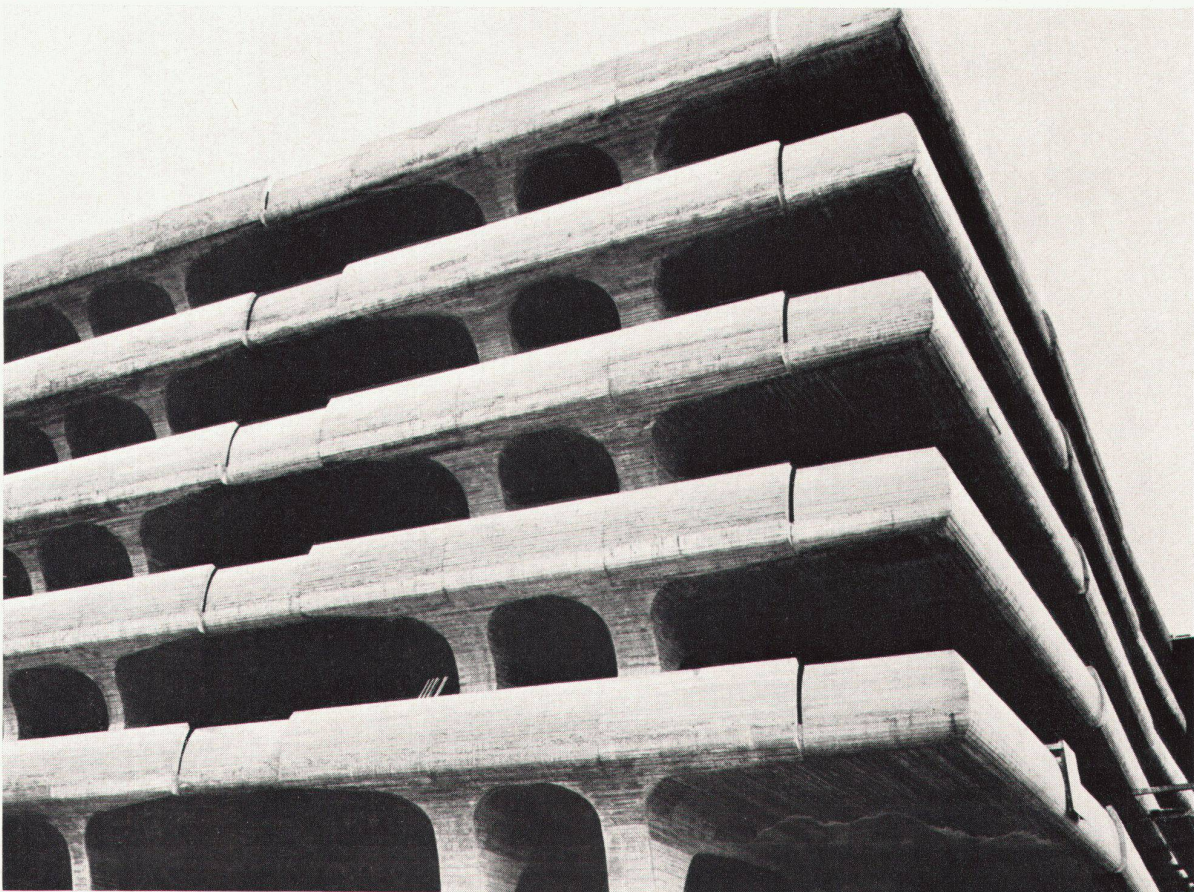
Download PDF: 14.01.2026

ETH-Bibliothek Zürich, E-Periodica, <https://www.e-periodica.ch>

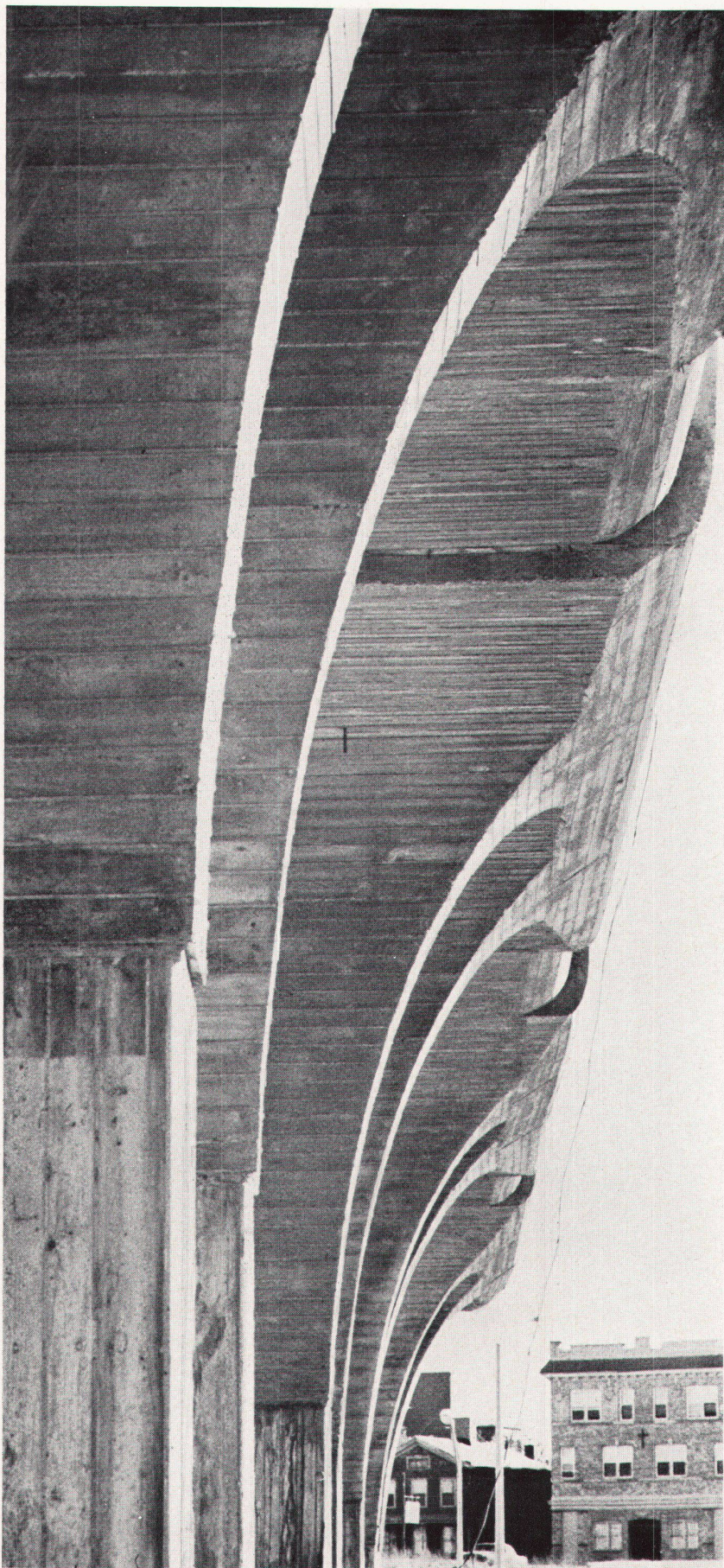
Abstellgarage in New Haven



1



2



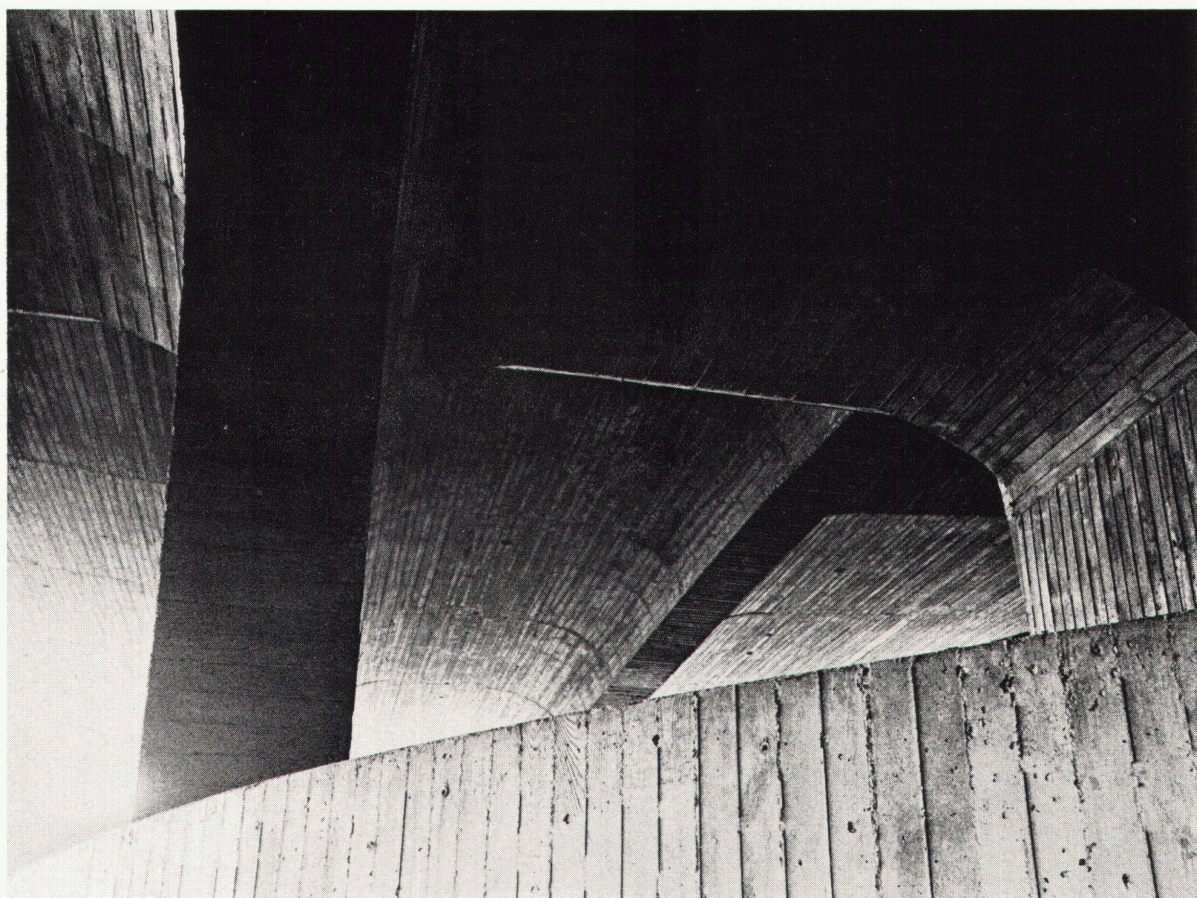
1962. Architekt: Paul Rudolph, New Haven, Connecticut

Es genügt nicht, daß ein Stadtzentrum befahrbar ist; es muß auch erreichbar sein, das heißt, man muß den Wagen auch verlassen können. Aus diesem Grunde errichtete die kleine amerikanische Stadt New Haven im innersten Stadtzentrum eine Abstellgarage für 1500 Wagen. Die Plätze werden an Passanten stundenweise vermietet, an Berufstätige monatlich für Tages- oder Nachtgebrauch. Die Bauherrschaft betreibt keine Wartung und keinen Benzinverkauf; dagegen vermietet sie einige kleine Ladenlokale.

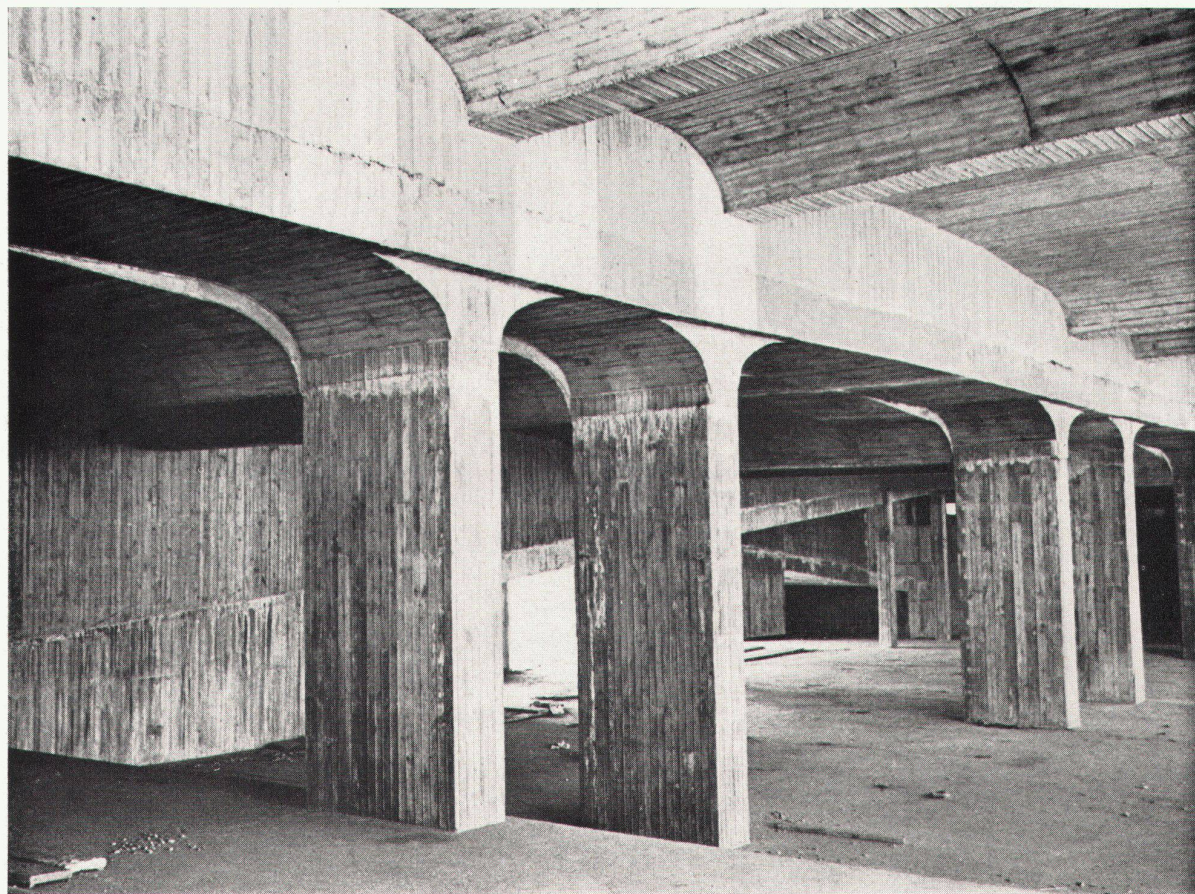
Das Konstruktionsmaterial ist ungewöhnlich verstärkter Eisenbeton. Je fünf Rampen dienen der Ein- und Ausfahrt. Zwei dieser Rampen können zu den Spitzenstunden nach Bedarf als Ein- oder Ausfahrten verwendet werden. Die Baukosten betrugen 4,8 Millionen Dollar.

1, 2
Fassade an der Temple Street
Face donnant sur la Temple Street
Temple Street façade

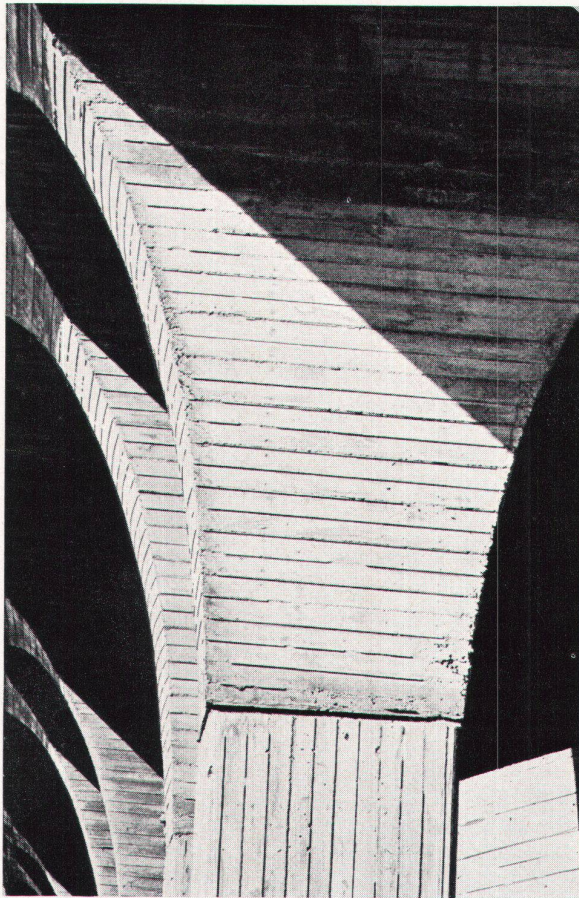
3
Fassadendetail
Détail de la façade
Façade detail



4



5



6

4
Detail der Fahrrampe
Détail de la rampe d'accès
Ramp detail

5
Inneres der Halle
Intérieur du hall
Hall interior

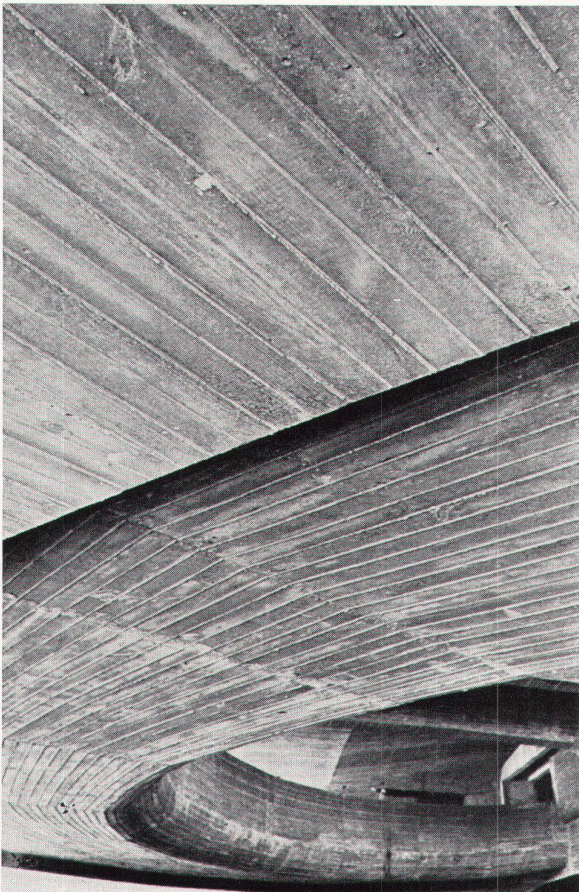
6
Detail der Pfeiler
Détail des piliers
Pillar detail

7
Rampe von unten gesehen
La rampe vue d'en bas
Ramp as seen from below

8
Schnitt
Coupe
Cross-section

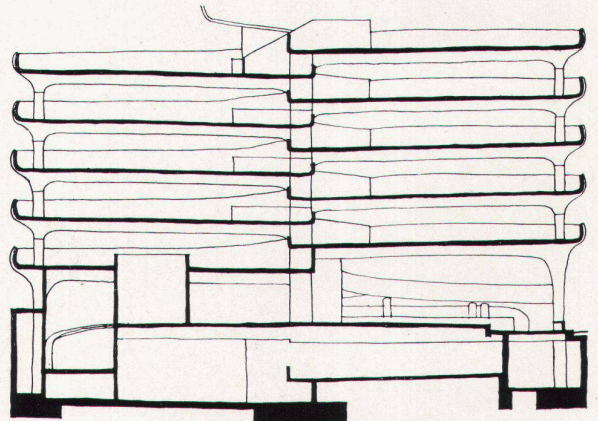
9
Stadtzentrum von New Haven. 1 Abstellgarage
Centre de la ville de New Haven. 1 Maison-parking
New Haven City centre. 1 Parking garage

10
Detail der Rampe
Détail de la rampe
Ramp detail

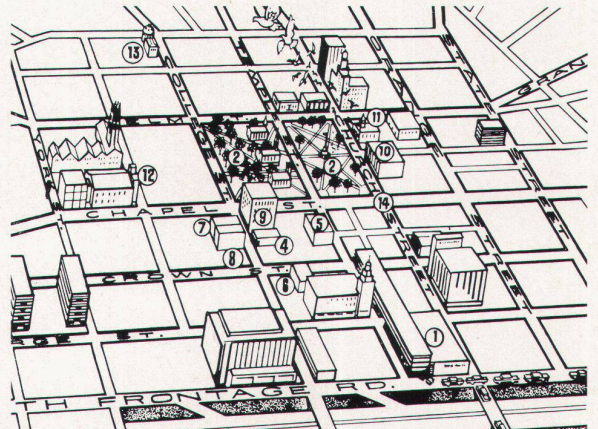


7

Photos: Robert Perron, Regensdorf bei Zürich



8



9

