

**Zeitschrift:** Das Werk : Architektur und Kunst = L'oeuvre : architecture et art  
**Band:** 50 (1963)  
**Heft:** 6: Schulbau

**Artikel:** Das Hamburger Klassenkreuz : Architekten : Arbeitsgemeinschaft Kreuzschulen - Polensky & Zöllner / Paul Thiele AG, Hamburg ; Architekten der Turnhallen : G. Dittmer und A. Lühr & C. Plaschke, Hamburg

**Autor:** [s.n.]

**DOI:** <https://doi.org/10.5169/seals-87079>

### **Nutzungsbedingungen**

Die ETH-Bibliothek ist die Anbieterin der digitalisierten Zeitschriften auf E-Periodica. Sie besitzt keine Urheberrechte an den Zeitschriften und ist nicht verantwortlich für deren Inhalte. Die Rechte liegen in der Regel bei den Herausgebern beziehungsweise den externen Rechteinhabern. Das Veröffentlichen von Bildern in Print- und Online-Publikationen sowie auf Social Media-Kanälen oder Webseiten ist nur mit vorheriger Genehmigung der Rechteinhaber erlaubt. [Mehr erfahren](#)

### **Conditions d'utilisation**

L'ETH Library est le fournisseur des revues numérisées. Elle ne détient aucun droit d'auteur sur les revues et n'est pas responsable de leur contenu. En règle générale, les droits sont détenus par les éditeurs ou les détenteurs de droits externes. La reproduction d'images dans des publications imprimées ou en ligne ainsi que sur des canaux de médias sociaux ou des sites web n'est autorisée qu'avec l'accord préalable des détenteurs des droits. [En savoir plus](#)

### **Terms of use**

The ETH Library is the provider of the digitised journals. It does not own any copyrights to the journals and is not responsible for their content. The rights usually lie with the publishers or the external rights holders. Publishing images in print and online publications, as well as on social media channels or websites, is only permitted with the prior consent of the rights holders. [Find out more](#)

**Download PDF:** 14.01.2026

**ETH-Bibliothek Zürich, E-Periodica, <https://www.e-periodica.ch>**

## Das Hamburger Klassenkreuz

**Architekten: Arbeitsgemeinschaft Kreuzschulen – Polensky & Zöllner / Paul Thiele AG, Hamburg**  
**Architekten der Turnhallen: G. Dittmer und A. Lühr & C. Plaschke, Hamburg**

Das Klassenkreuz ist das Kernstück der «wachsenden Schule», in welchem der Unterricht sogleich aufgenommen werden kann. Die weiteren Baukörper: Hausmeisterwohnung, Fachklassen, Verwaltungsräume, Turnhallen, Gemeinschaftsraum usw., können in weiteren Bauabschnitten errichtet werden. Alle Baukörper sind genormt und entsprechen dem «Raum- und Einrichtungsprogramm für Hamburger Schulen von 1958». Auf diese Weise kann stets dort das gebaut werden, was gerade am dringendsten ist.

Das Klassenkreuz wird mittels eines über zwei Geschosse gehenden Montagehilfsgerüsts erstellt, das vor dem Anbringen der Stahlbetonteile genau ausgerichtet wird und als Lehrgerüst zur vorläufigen Befestigung der Stahlbetonstützen und der Wandteile sowie zur Auflagerung der vorfabrizierten Deckenplatten dient.

Vom Treppenhaus aus betritt das Kind seine Klasse durch einen kleinen Vorraum, der als Kleiderablage dient. Dem eigentlichen Unterrichtsraum ist noch ein Gruppenraum zugeordnet, der, durch eine Glaswand abgetrennt, als Mehrzweckraum für Gruppenarbeit, Einzeltätigkeit, Basteln usw. die Bereicherung des Unterrichts ermöglicht. Die Größe des Unterrichtsraumes hat sich aus dem Raumanspruch für den Arbeitsplatz des einzelnen Schülers entwickelt: im Klassenkreuz ist sie 68 m<sup>2</sup>. Die dem Quadrat angenäherte Grundform ergibt dabei Klassentiefen von fast 8 m. Bei einer wirtschaftlichen Raumhöhe bedeutet das zwangsläufig eine zweiseitige Belichtung, die auch die Forderung der Querlüftung erfüllt.

In ihrem Klassenraum soll sich die Klassengemeinschaft zu Hause fühlen. Zu jeder Klasse gehören: loses Gestühl, eingebaute Blumenkästen, Vorhänge, schallschluckende Deckenverkleidung und Einbauschränke.



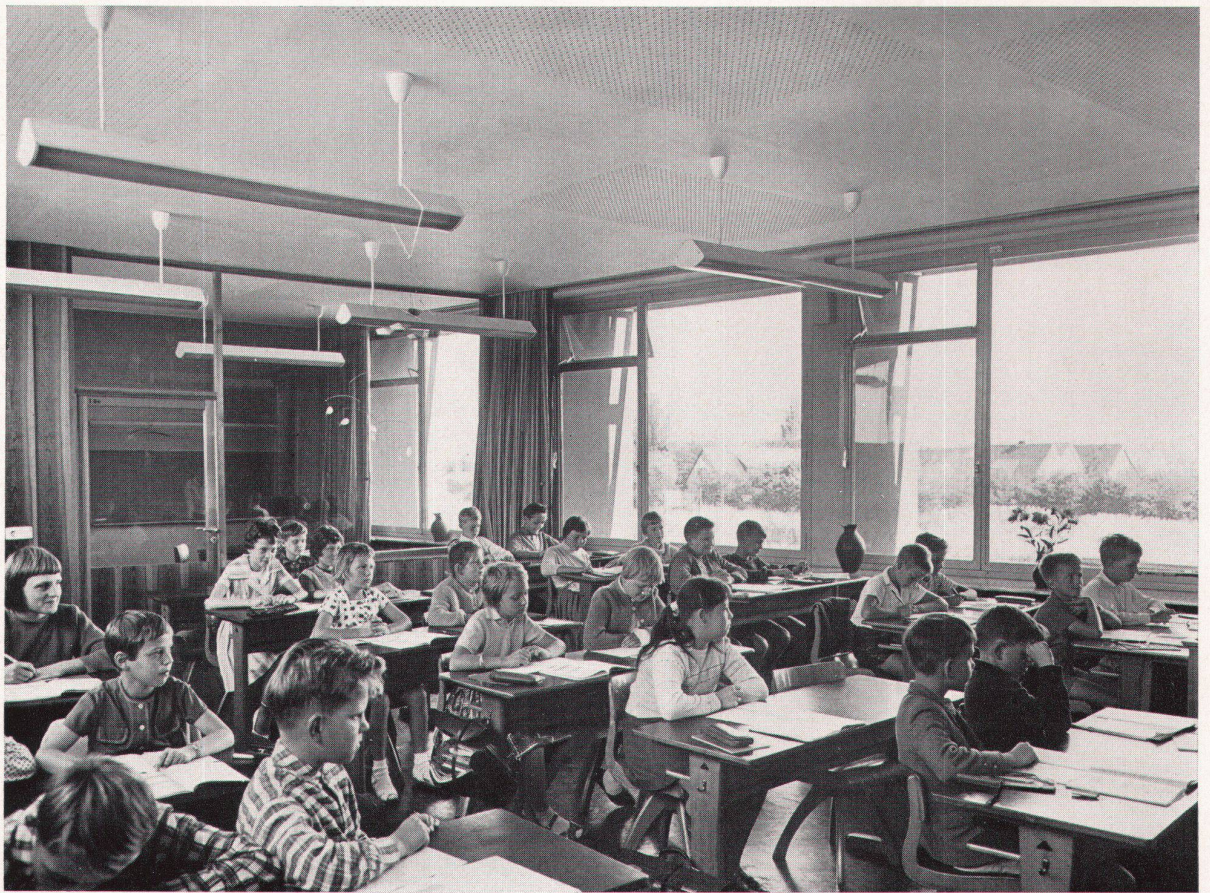
**1, 2**  
 Montage des Klassenkreuzes  
 Montage des salles de classe en «croix»  
 Mounting of the classrooms cross

**3**  
 Klassenraum  
 Salle de classe  
 Classroom

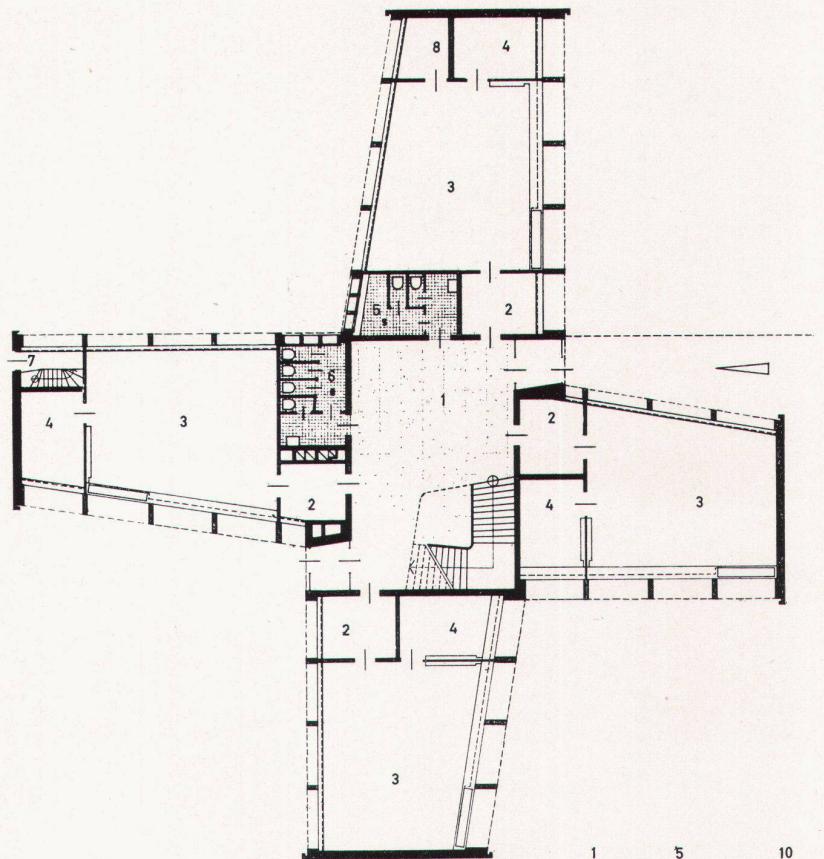
**4**  
 Grundriß  
 Plan  
 Plan

Photos: Lichtbilderei Baubehörde und staatliche Landesbildstelle, Hamburg





3

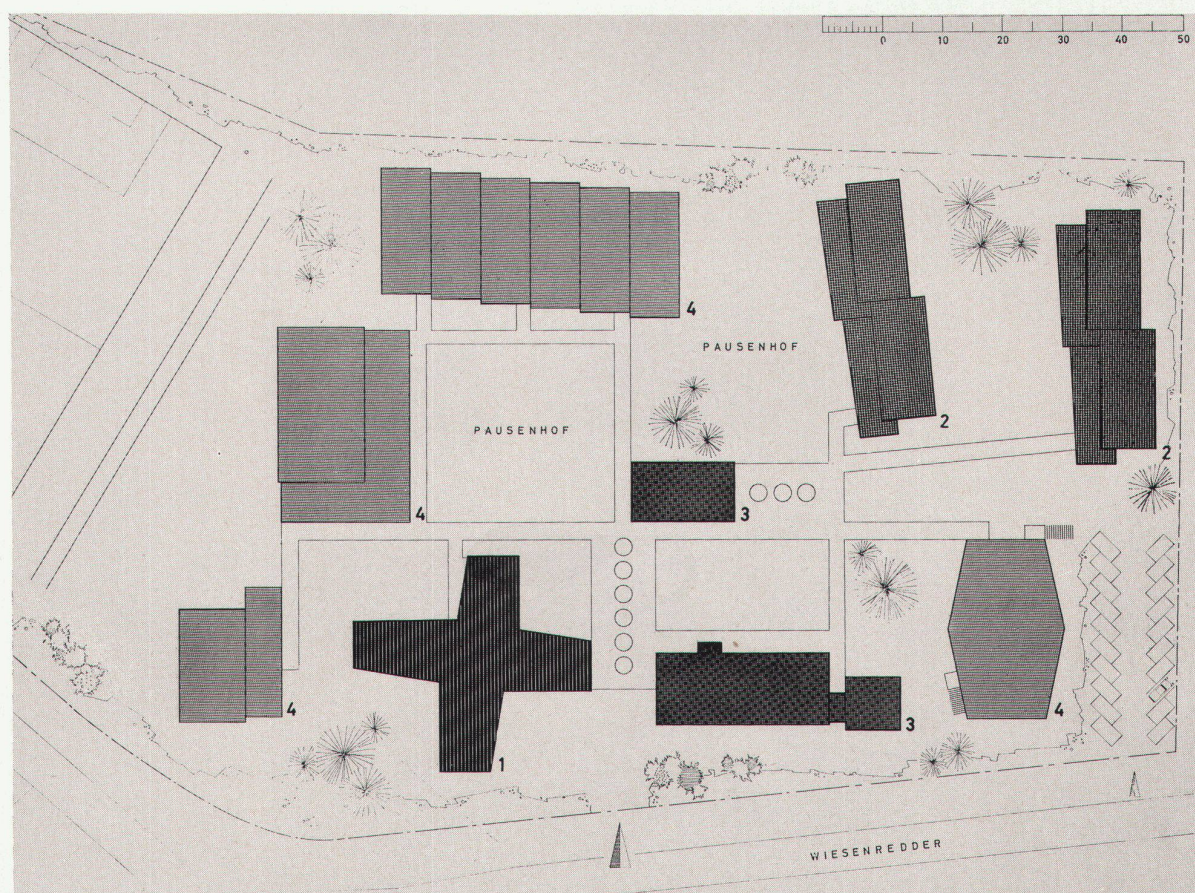


- 1 Treppenhalle
- 2 Garderobe
- 3 Klassenraum
- 4 Gruppenraum
- 5, 6 WC
- 7 Kellertreppe
- 8 Abstellraum

4

1 5 10





- 1 Erster Bauabschnitt  
2 Zweiter Bauabschnitt  
3 Dritter Bauabschnitt  
4 Vierter Bauabschnitt

5



- 5  
Beispiel einer Gesamt-  
anlage  
Exemple d'un centre sco-  
laire «en croix»  
Example of an assembly  
variation

- 6  
Blick in eine Schulanlage  
Vue du centre scolaire  
View of a completed school

6