

Zeitschrift: Das Werk : Architektur und Kunst = L'oeuvre : architecture et art
Band: 50 (1963)
Heft: 6: Schulbau

Artikel: Schulhaus in Kleinkems, Baden : Architekten : Schöning + Türcke, Kleinkems, Baden
Autor: [s.n.]
DOI: <https://doi.org/10.5169/seals-87071>

Nutzungsbedingungen

Die ETH-Bibliothek ist die Anbieterin der digitalisierten Zeitschriften auf E-Periodica. Sie besitzt keine Urheberrechte an den Zeitschriften und ist nicht verantwortlich für deren Inhalte. Die Rechte liegen in der Regel bei den Herausgebern beziehungsweise den externen Rechteinhabern. Das Veröffentlichen von Bildern in Print- und Online-Publikationen sowie auf Social Media-Kanälen oder Webseiten ist nur mit vorheriger Genehmigung der Rechteinhaber erlaubt. [Mehr erfahren](#)

Conditions d'utilisation

L'ETH Library est le fournisseur des revues numérisées. Elle ne détient aucun droit d'auteur sur les revues et n'est pas responsable de leur contenu. En règle générale, les droits sont détenus par les éditeurs ou les détenteurs de droits externes. La reproduction d'images dans des publications imprimées ou en ligne ainsi que sur des canaux de médias sociaux ou des sites web n'est autorisée qu'avec l'accord préalable des détenteurs des droits. [En savoir plus](#)

Terms of use

The ETH Library is the provider of the digitised journals. It does not own any copyrights to the journals and is not responsible for their content. The rights usually lie with the publishers or the external rights holders. Publishing images in print and online publications, as well as on social media channels or websites, is only permitted with the prior consent of the rights holders. [Find out more](#)

Download PDF: 10.01.2026

ETH-Bibliothek Zürich, E-Periodica, <https://www.e-periodica.ch>

Schulhaus in Kleinkems, Baden



1



2

Architekten: Schöning + Türcke, Kleinkems, Baden

Situation

Rhein und Rebberghänge, Autobahn, Landstraße und Eisenbahn bedingen die beengte Lage des Dorfes. Die Schule duckt sich in die flache Mulde des Bauplatzes, wodurch die Lärmbeeinträchtigung durch die westliche Straße auf ein Minimum reduziert wird.

Schulische Belange

Die Ergebnisse von Gesprächen mit den Berliner Pädagogen und Schulpsychologen haben im Entwurf ihren Niederschlag gefunden. Die Schule setzt sich aus drei selbständigen Klasseneinheiten zusammen. Die Form des *Klassenraums* als regelmäßiges Fünfeck (67 m²) mit angeschlossenem Gruppenraum (18 m²) erlaubt gegenüber der gewohnten Rechteckform eine Vielzahl von Nutzungsmöglichkeiten für den Lehrer. Die beweglichen Tische und Stühle können beliebig gruppiert werden, so wie es die Klassenfrequenz und die Art des Unterrichts erfordern. Der Raum hat keine bevorzugte Richtung mehr; die zentrische Form erleichtert die Konzentration. Direkter Austritt ins Freie zu einem geschützten Klassenvorplatz für Freilichtunterricht. *Belichtung:* Durch weitausladendes Vordach gemildertes Hauptlicht von Süden; Oberlichtbänder nach Nordwest und Nordost. *Farben:* weiße Decken; Fenster- und Stahlteile in dunklem Blau; Klasseneingänge in verschiedenen kräftigen Grundfarben. Beton: natur.

Eine Turnhalle mit Nebenräumen und einem Lehrschwimmbecken ist als zweite Etappe geplant. Es besteht die Möglichkeit, die Klassen bei Bedarf nach Osten um eine vierte Einheit zu erweitern.

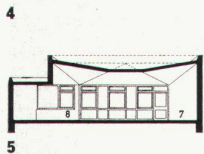
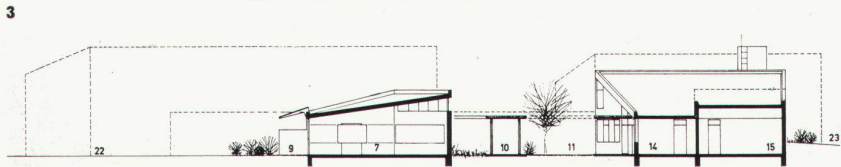
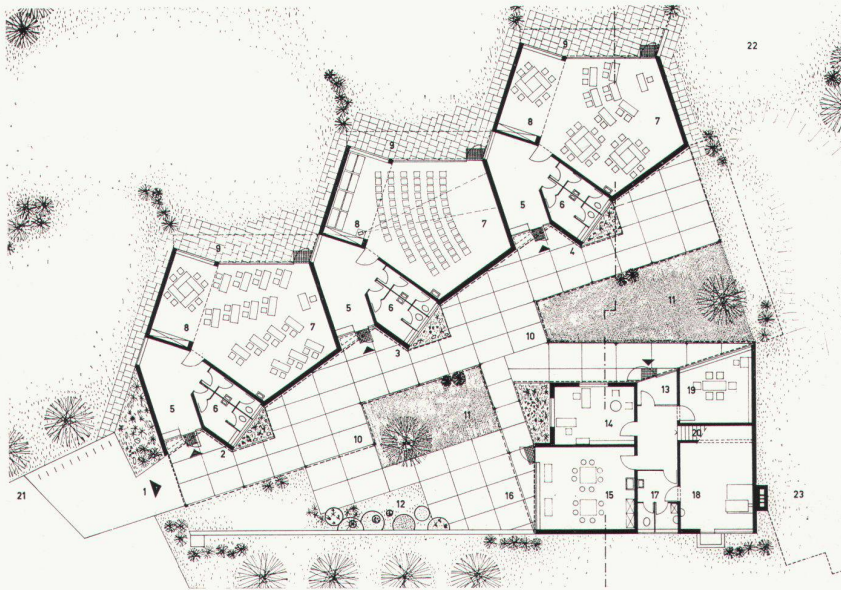
1

Ansicht von Westen; wird später durch Erweiterungsbau geschlossen werden
Ouverture vers l'ouest qui sera fermée plus tard par les agrandissements
View from the west; will be closed by future extension building

2

Ansicht von Süden
Vue prise du sud
View from the south

Photos: Schöning + Türcke, Kleinkems



3
Grundriß 1 : 500
Plan
Plan

4, 5
Schnitte
Coupes
Cross-sections

6
Situation zwischen Dorf und Autobahn
Situation entre le village et l'autostrade
Site between village and highway

7
Pausenhalle, vom Eingang her gesehen
Préau vu de l'entrée
Recess hall, as seen from the entrance

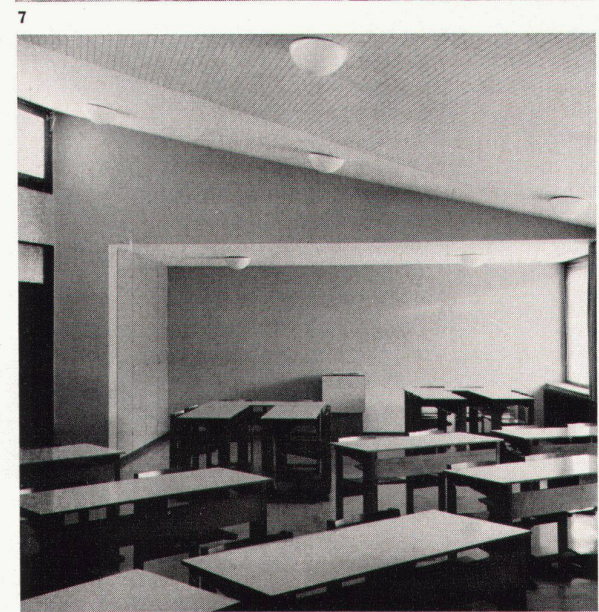
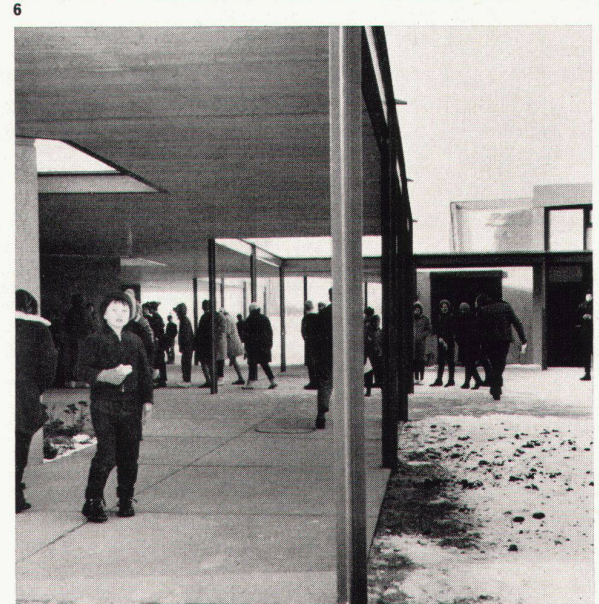
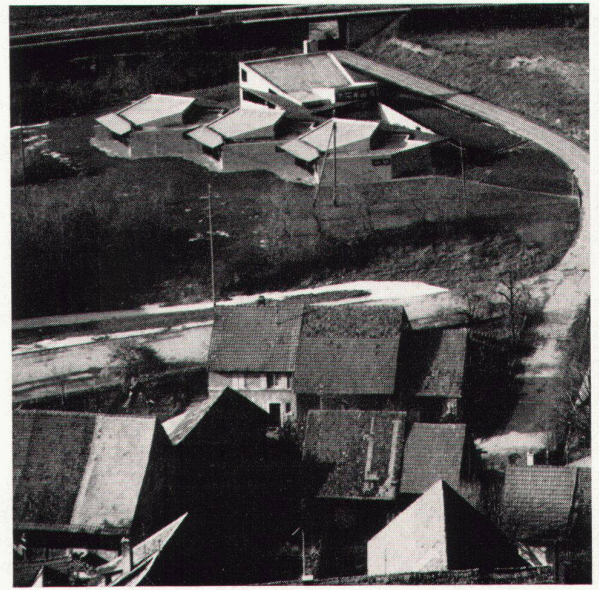
8
Klassenraum mit rückwärtig anschließendem Gruppenraum
Salle de classe avec pièce adjacente pour le travail en groupes
Classroom with adjacent group room to the rear

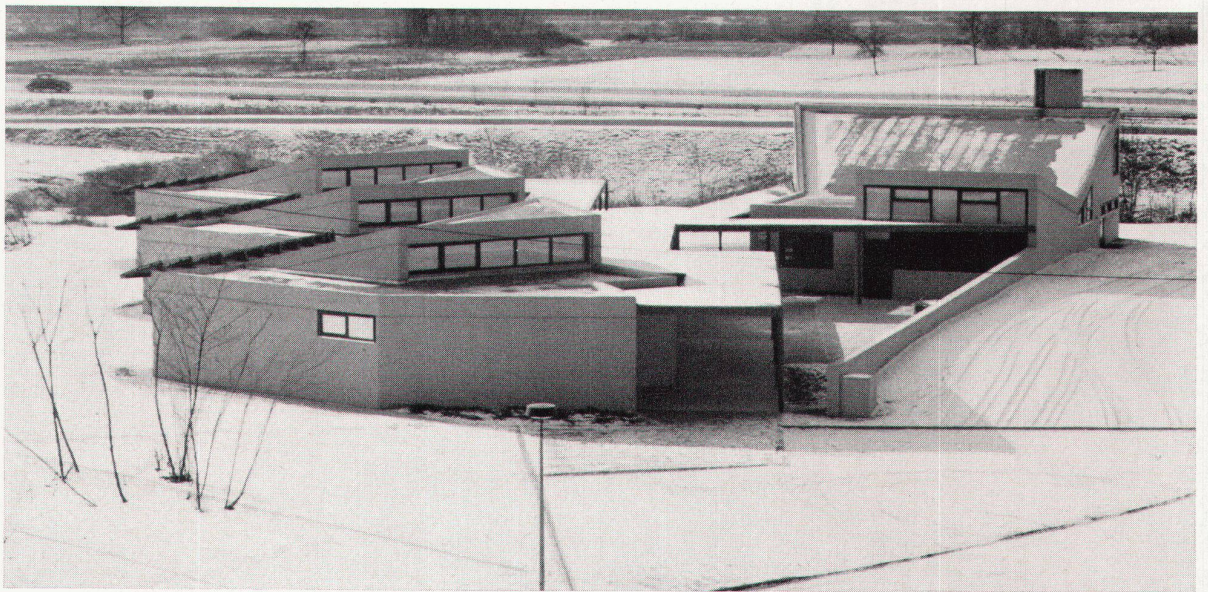
9
Gesamtansicht von Osten
Vue générale prise de l'est
Assembly view from the east

10
Gesamtansicht von Südwesten
Vue générale prise du sud-ouest
Assembly view from the southwest

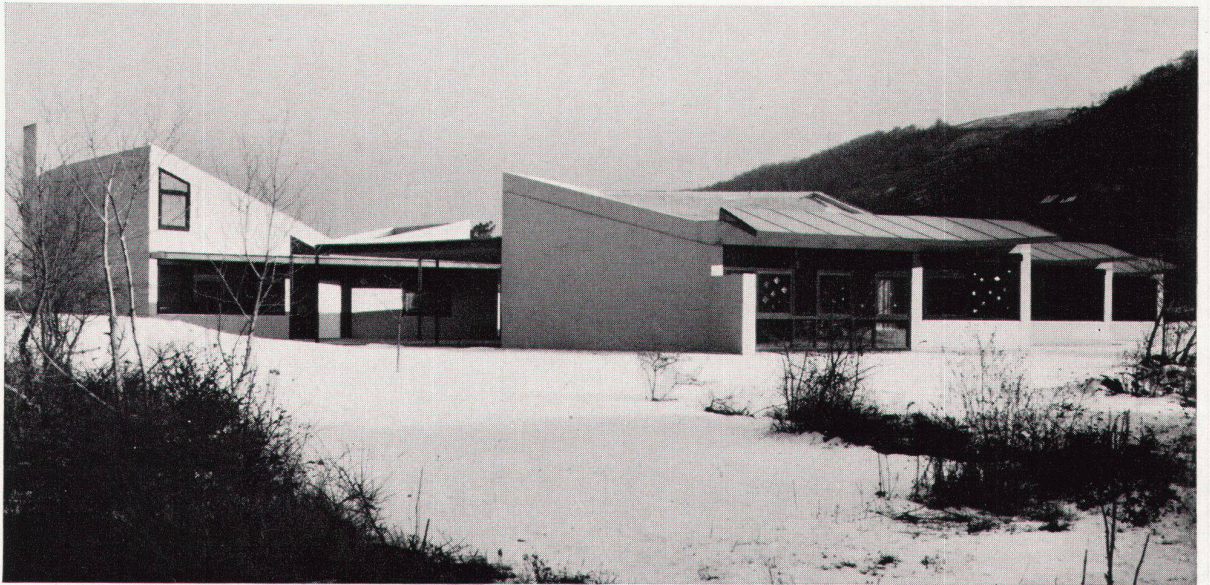
11
Klassenraum; gleichmäßige Tageslichtausleuchtung durch die im Grundriß abgewinkelten Oberlichtbänder
Salle de classe; la distribution régulière de la lumière est assurée par des jours d'en haut suivant angle de la salle de classe
Classroom; regular distribution of daylight thanks to the skylights set at an angle

- 1 Zugang
- 2 Klasseneinheit gelb
- 3 Klasseneinheit rot
- 4 Klasseneinheit blau
- 5 Vorraum und Garderobe
- 6 WC
- 7 Klassenraum
- 8 Gruppenraum
- 9 Vorplatz für Unterricht im Freien
- 10 Gedeckte Pausenhalle
- 11 Pausenhof
- 12 Pflanzringe
- 13 Eingang Nebengebäude (Windfang)
- 14 Lehrerzimmer
- 15 Werkraum
- 16 Werkplatz im Freien
- 17 Lehrergarderobe und WC, Putzraum
- 18 Heizungsraum
- 19 Schülerbücherei
- 20 Aufgang zu Lehrmittelraum und Abstellraum
- 21 Parkplatz
- 22 Erweiterung Turnhalle
- 23 Erweiterung Lehrschwimmbecken

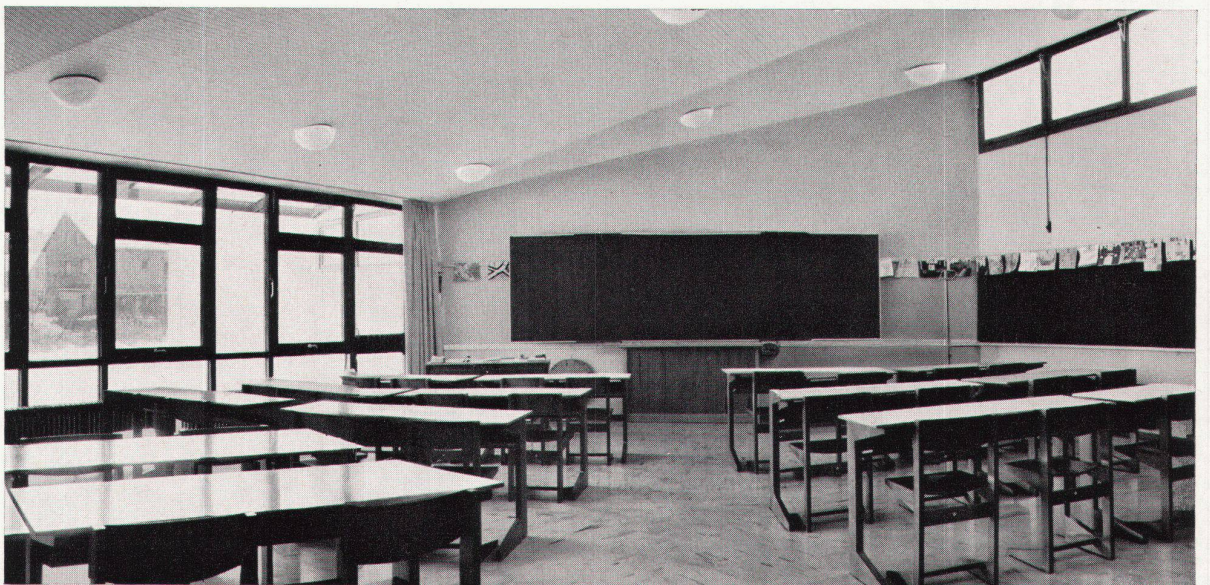




9



10



11