

**Zeitschrift:** Das Werk : Architektur und Kunst = L'oeuvre : architecture et art  
**Band:** 50 (1963)  
**Heft:** 5: Kantinen

## **Werbung**

### **Nutzungsbedingungen**

Die ETH-Bibliothek ist die Anbieterin der digitalisierten Zeitschriften auf E-Periodica. Sie besitzt keine Urheberrechte an den Zeitschriften und ist nicht verantwortlich für deren Inhalte. Die Rechte liegen in der Regel bei den Herausgebern beziehungsweise den externen Rechteinhabern. Das Veröffentlichen von Bildern in Print- und Online-Publikationen sowie auf Social Media-Kanälen oder Webseiten ist nur mit vorheriger Genehmigung der Rechteinhaber erlaubt. [Mehr erfahren](#)

### **Conditions d'utilisation**

L'ETH Library est le fournisseur des revues numérisées. Elle ne détient aucun droit d'auteur sur les revues et n'est pas responsable de leur contenu. En règle générale, les droits sont détenus par les éditeurs ou les détenteurs de droits externes. La reproduction d'images dans des publications imprimées ou en ligne ainsi que sur des canaux de médias sociaux ou des sites web n'est autorisée qu'avec l'accord préalable des détenteurs des droits. [En savoir plus](#)

### **Terms of use**

The ETH Library is the provider of the digitised journals. It does not own any copyrights to the journals and is not responsible for their content. The rights usually lie with the publishers or the external rights holders. Publishing images in print and online publications, as well as on social media channels or websites, is only permitted with the prior consent of the rights holders. [Find out more](#)

**Download PDF:** 16.01.2026

**ETH-Bibliothek Zürich, E-Periodica, <https://www.e-periodica.ch>**



# Wohnen mit RESOPAL



ein modernes Material für Wohnmöbel, Küchen  
und Innenausstattungen ■ behaglich warme  
Farben und Muster ■ jahrzehntelange Erfahrung  
garantiert diese unübertroffene Qualität.

Qualitätsmöbel  
mit

*Resopal*<sup>®</sup>





## Kunststoffplatten

Resopal, die älteste Kunststoffplatte Ihrer Art\* (Patent Dr. Ripper 1930) wird aus besonderen Kunstharzen und Edzellulosen hergestellt. Die einzelnen Schichten werden unter Hitze und hohem Druck zu Tafeln verpreßt. Der Aufbau der RESOPAL-Platte ist auf die allgemeine Verwendung abgestimmt, d. h. die Platte hat eine Oberfläche, die eine gute Bearbeitbarkeit bei möglichst hoher Härte aufweist. RESOPAL-Kunststoffplatten unterscheiden sich von den anderen Materialien besonders dadurch, daß die Oberfläche ihre ausgezeichneten Eigenschaften bereits bei der Herstellung des Materials und nicht durch ein nachträgliches Bearbeitungsverfahren erhält.

### Farbtöne

RESOPAL wird in einer reichhaltigen Farbauswahl geliefert, von Weiß über zarteste Perlfarben, helle Pastelltöne bis zum leuchtenden Rot oder tiefen Schwarz. Darüber hinaus ist es auch in geschmackvollen Dekors und zahlreichen Reproduktionen lieferbar. Bitte sehen Sie sich Original-RESOPAL bei Ihrem Fachhändler an und treffen Sie dort Ihre Auswahl.

### Plattenstärke

Die Plattenstärke beträgt 1,3 mm. Auf Anforderung liefern wir für Sonderzwecke auch stärkere Platten.

### Formate

RESOPAL-Platten werden in zwei Standardformaten hergestellt:

Formatbezeichnung:	Alwine (ca. 1,4 qm)	Claudia (ca. 3,5 qm)
Abmessungen in mm	ca. 1750 x 800	ca. 2800 x 1250
(Mindestmaße)	(1730 x 780)	(2780 x 1230)

Über Tisch- und Türformate sowie Spezialzuschnitte erhalten Sie bei der unten angeführten Anschrift bereitwillig Auskunft.

### Oberfläche

Die Oberfläche der RESOPAL-Platten zeigt selbst unter der Lupe weder Poren noch Risse, sie ist unempfindlich gegen Wasser, Dämpfe und sonstige Feuchtigkeit, sie nimmt keinen Geruch oder Geschmack von Speisen und haushaltsüblichen Chemikalien an und gibt auch keinen ab, sie ist abwaschbar und widersteht den gebräuchlichen Lösungsmitteln wie z. B. Spiritus, Benzin, Benzol, Tetrachlor-Kohlentoff (Tetra), Trichloräthylen (Tri), Azeton, Estern, Ketonen und ähnlichen Mitteln, sowie allen im Haushalt und normalerweise in gewerblichen Betrieben gebräuchlichen Substanzen. RESOPAL entspricht so in hygienischer Hinsicht allen Anforderungen. RESOPAL ist mit glänzender oder matter Oberfläche lieferbar.

### Verhalten gegen Wärme und Feuer

Kurzfristige Temperaturbelastungen bis 130° C können RESOPAL nichts anhaben. RESOPAL-Platten sind schwer entflammbar und brennen nicht weiter, wenn die Flamme entfernt wird. Brennende Zigaretten können ohne Beschädigung der Platte auf RESOPAL ausgedrückt werden.

### Bearbeitung

RESOPAL läßt sich unter Berücksichtigung seiner besonderen Eigenschaften mit Maschinen und Werkzeugen, die heute in jeder Tischlerei vorhanden sind, bearbeiten.

Auf Wunsch stellen wir Ihnen gern unsere illustrierte Behandlungs- und Verarbeitungsanleitung kostenlos zur Verfügung.

Verlangen Sie von Ihrem Fachhändler eine komplette Sammelmappe mit allen RESOPAL-Farbkarten.

\* Erste Schichtstoffplatte auf Aminoplast-Basis mit beständigen hellen Farben.

RESOPAL Vertretung  
für die Schweiz

OTTO SOMMER, Langenthal  
Murgenthalstraße 22 · Telefon 063-20714



Nur echt mit diesem Zeichen

H. Römmler GmbH., Groß-Umstadt/Odenwald  
Telefon 06072 541

Fernschreiber 04 189 815



# salvis

Wandkombinationen

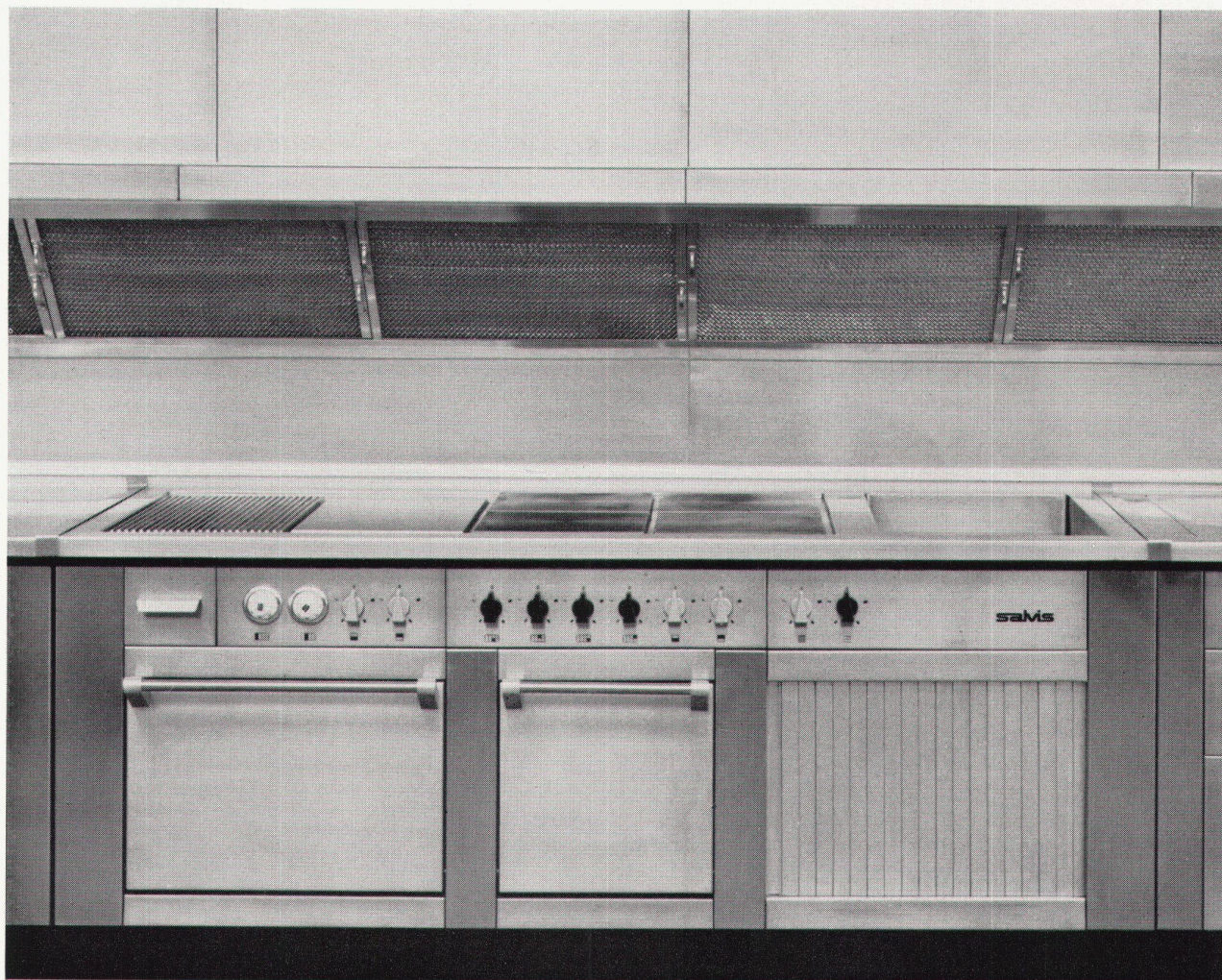
Die neue Linie findet Anklang

modern  
sauber  
wirtschaftlich  
leistungsfähig

Mit einer funktionell auf die spezifischen Bedürfnisse ausgerichteten Wandkombination, ergänzt durch Kühlschrank für Fleisch und Steamtable für Garnituren

und Zutaten in Reichweite, lässt sich eine Einsparung an Arbeitskräften von 30 bis 40 % während den Servicezeiten erzielen.

Unsere Planungsabteilung orientiert Sie gerne über die für Ihre Verhältnisse zweckmäßige Organisation.



Salvis AG  
Fabrik elektrischer Apparate  
und Anlagen  
Emmenbrücke-Luzern  
Tel. 041 - 5 21 51

Wir bitten unverbindlich um  
☐ Dokumentation ohne Vertreterbesuch \_\_\_\_\_  
☐ Vertreterbesuch \_\_\_\_\_  
☐ Offerte über \_\_\_\_\_

Firma : \_\_\_\_\_

Adresse: \_\_\_\_\_



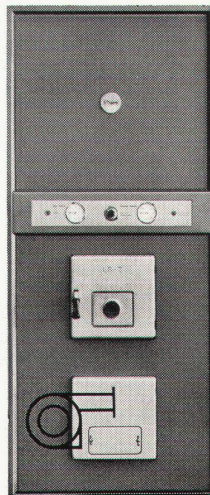


# Angenehme Wärme + warmes Wasser nach Herzenslust

Der Ideal-Bitherm ist eine ideale Kombination von Heizkessel und Boiler. Er heizt nicht nur, er liefert zudem – jahraus, jahrein – heisses Wasser, soviel Sie wünschen. Sie können täglich mehrmals baden oder duschen, enorme Mengen warmes Wasser in der Küche brauchen... immer ist genügend heisses Wasser da. Für wenig Geld. Tausende von Bitherm-Kombinationen beweisen dies täglich durch ihren sparsamen Betrieb. ■ Der Ideal-Bitherm besitzt aber noch andere Tugenden, die Ihnen viel Ärger und Kosten ersparen: Er ist zerlegbar, überall ohne Schwierigkeiten einzubauen, einfach zu reinigen und lässt sich leicht von Öl auf Koks umstellen. Er besitzt einen gusseisernen Heizkessel: Gewähr für lange Lebensdauer. Sein Boiler ist jetzt auch in rostfreiem Stahl erhältlich. Lassen Sie sich über die vielen Vorteile des Ideal-Bitherm ausführlich orientieren. Prospekte und Auskünfte durch Ihren Installateur oder durch die Herstellerin.

## IDEAL-BITHERM

DIE IDEALE KESSEL-BOILER-KOMBINATION



Verblüffend  
niedrige Anschaffungs- und  
Betriebskosten




**IDEAL-Standard AG,**  
Dulliken SO. Tel. 062/510 21

Seit 30 Jahren führend  
im Heizkesselbau



NOVOPAN-Nachrichten... jedes Blatt für Sie ein Gewinn!

### Instruktionsdetails für Spitalzimmertüren



**Stahlzargen**, außerordentlich widerstandsfähig. Voricht! Das Verletzen der Zarge soll nur mit eingetragtem Türblatt erfolgen, damit ein windschiefer Anschlag vermieden wird.

**Blockblindfutter** mit Rahmen, Futter und Verkleidung

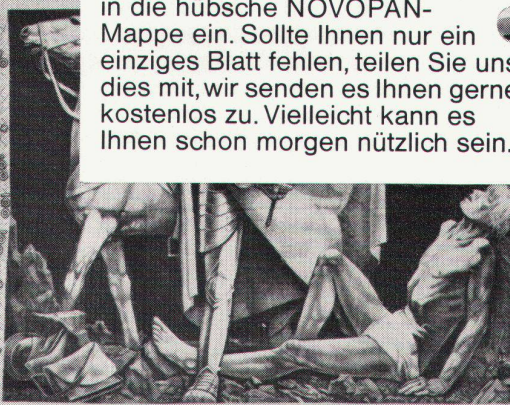
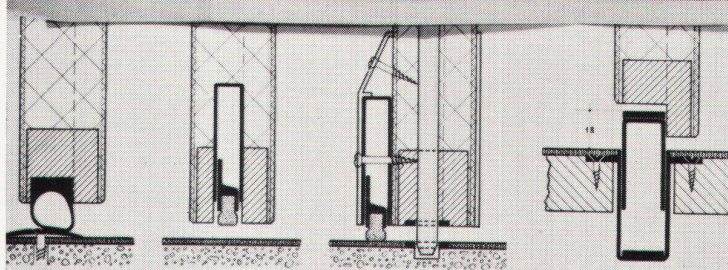
**Massivholzleimer** fälzseitig sichtbar, mit Kamm und dekorativer Hohlkehle.

**Linoleumbelag**

**Gummidichtung**

Novopan

Bestimmt kennen Sie die NOVOPAN-Nachrichten und reihen alle neu erscheinenden Ausgaben in die hübsche NOVOPAN-Mappe ein. Sollte Ihnen nur ein einziges Blatt fehlen, teilen Sie uns dies mit, wir senden es Ihnen gerne kostenlos zu. Vielleicht kann es Ihnen schon morgen nützlich sein.

**Ermdichtung** (Schwaben AG., Altdorf)

**Egldichtung zum Einlassen** (A. Egli, Metallbau Schwerzenbach (ZH))

**Egldichtung zum Aufsetzen**, mit Peralum verkleidet. Erlaubt das unbehinderte Anbringen eines Stängenschlosses

**Sana-Guyot-Dichtung** (U. Scharers Sohne, Münsingen), einfache Lösung, die auf mechanischem Wege durch Schließen

## Novopan Nachrichten

### Über das Verziehen von Türblättern aus Holz und Holzwerkstoffen

von H. Kühne, dipl. Architekt, Abteilungsvorsteher an der EMPA

#### Anmerkung der Redaktion

Es kommt immer wieder vor, daß, hervorgerufen durch im Bau krumm gewordene Unannehmlichkeiten, Kosten oder gar Störungen entstehen. Das läßt sich vermeiden. Arbeitsausführung der Türblattkonstruktion genügend Beachtung und Sorgfalt geschenkt. Da das Geradebleiben oder Krummwerden speziell von Außentüren aber von vielmehr abhängig und deshalb nicht sehr einfach zu erfassen ist, erschien es uns nützlich, das Verziehen von kompetenter neuland Seite ganz allgemein darstellen zu lassen. Die vorliegende Zusammenfassung mit zwei Zeichnungen entstanden, welche der Verfasser im Rahmen seiner Tätigkeit an der Eidgenössischen Technischen Hochschule über «Wasserdampfdiffusion und Verziehen von holzartigen Platten» hielt.

In einem zweiten Teil sollen später einzelne Ausführungsbeispiele von Türen beschreiben erläutert werden.



Der neue, verbesserte

## «TURICUM» HUB 5205

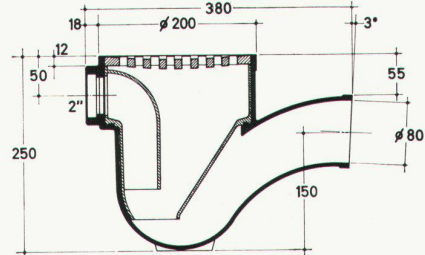
Bodenwasserablauf aus  
hochmolekularem Niederdruck-  
Polyäthylen

In- und ausländische Patente  
angemeldet



**Gehäuse** mit Auslauf von 80 mm  
Innendurchmesser und zusätzlichem  
2"-Einlauf für Anschluß von Wasch-  
maschinen usw.

Auslaufgefälle: 3°



**Eintauchzylinder** (Geruchverschluß)  
mit Gummiringdichtung  
(alterungsbeständig)

**Rost** aus Gußeisen mit chemikalien-  
beständigem Kunststoffüberzug

**Wasserstand** 70 mm

**Gewicht** 2,7 kg

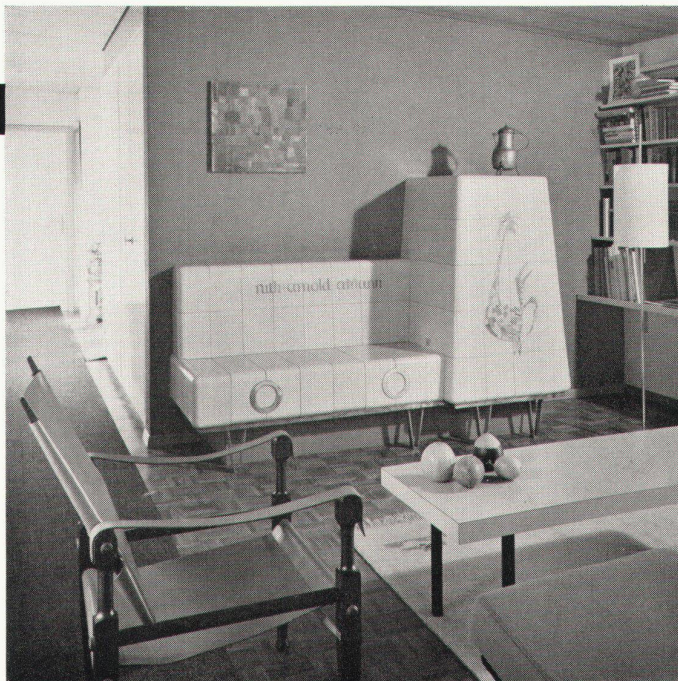


**HANS U. BOSSHARD**

Manessestraße 170, Telephon (051) 23 87 83

**ZÜRICH / LUGANO**

Via Ginevra 2, Telephon (091) 2 05 05



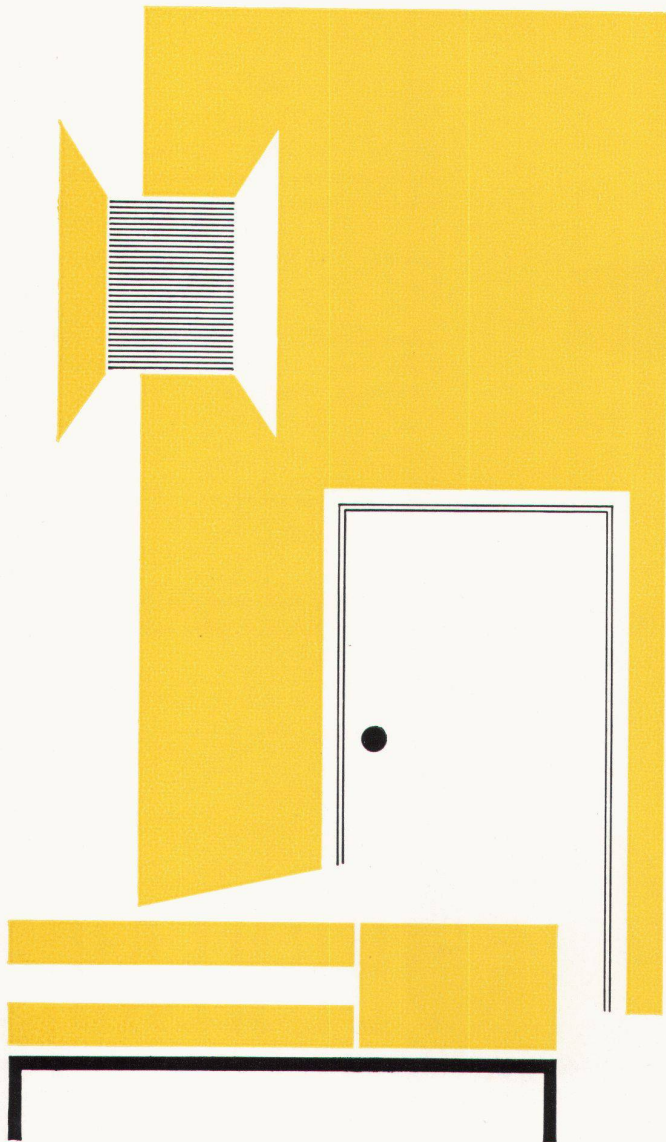
## Der Kachelofen

ist in der neuzeitlichen Raum-  
gestaltung eine Heizung, welche mit  
allen modernen Systemen ausgeführt  
werden kann. Der Kachelofen ist be-  
haglich, bequem, wirtschaftlich, preis-  
wert und betriebssicher.

Auskunft und Pläne durch:

Brunner & Cie. Lenzburg  
Gebrüder Dillier, Sarnen  
Ganz & Co. Embrach AG, Embrach  
Ofenfabrik Kohler AG, Mett bei Biel  
Gebrüder Kuntner, Aarau  
Gebrüder Mantel AG, Elgg





**Getalit**

## die **echte** Kunststoffplatte

*sauber  
schön  
dauerhaft*

Der moderne Außenarchitekt denkt heute in Beton, der moderne Innenarchitekt in „Getalit“. Darum setzt er diesen neuzeitlichen Werkstoff in allen Räumen eines Wohnhauses, in öffentl. Gebäuden und Büro-Etagen ein. Zur Wandbekleidung, zur Tür aus „Getalit“ gesellen sich natürlich auch zauberhaft schöne „Getalit-Möbel“

Getalit in über hundert Musterungen.  
Getalit farbenfroh und haltbar.

**GETALIT BLEIBT FAVORIT**



**WESTAG & GETALIT AKTIENGESELLSCHAFT WIEDENBRÜCK/W**



## **DAS SICHERE URTEIL**

Fachleute entscheiden sich für  
Qualitäts-Erzeugnisse

### **WESTAG**

TÜREN

### **WESTAG**

TISCHLERPLATTEN

### **WESTAG**

IDUPLAN

### **WESTAG**

IDUPLAN-SUPER

### **WESTAG**

MAGNOPLAN

### **WESTAG**

BAUELEMENTE

### **WESTAG**

INDUSTRIE-BAUSPERRHOLZ

WESTAG



GETALIT

**WESTAG & GETALIT AG WIEDENBRÜCK**

Bezugsquellennachweis: Edwin Liebau

Zürich 8 Zollikerstr. 269 Tel. 051/24 68 17

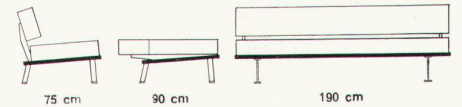




Elita 58 – das elegante Liegesofa – mit den vielen Gestaltungsmöglichkeiten. Aus eigener Werkstatt. Erhältlich mit Armlehnen.

Variante: Elita 61 mit Armlehnen und 6 losen Kissen.

Sitzneigung, korrekte Sitztiefe, ganz Schaumgummi-Polsterung. In Palisander mit Metallfüßen oder in Nußbaum mit Holzfüßen.



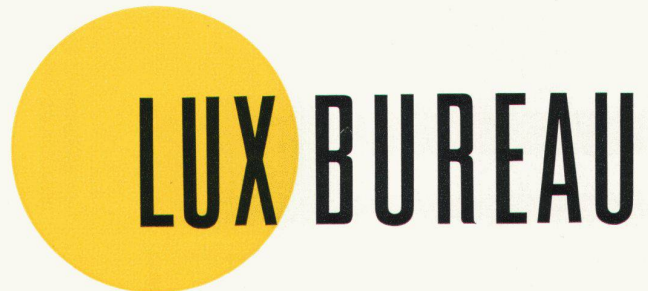
hugo peters bett u. polster werkstatt swb

Ausstellung Bellevuehaus, Limmatquai 3,  
Zürich 1, Telefon (051) 24 73 79

Die moderne Beleuchtungstechnik ist keine exakte Wissenschaft, da es viele Einflüsse ästhetischer und physiologischer Art gibt, deren Größenordnung nicht zu bestimmen ist.

Deshalb müssen technisch versierte Fachleute auch über Ideen und ein großes Einfühlungsvermögen mit beinahe künstlerischem Einschlag verfügen, um allen Ansprüchen gerecht zu werden und neue Lösungen zu finden.

Da wir neutral und unabhängig von Lieferanten sind, ist Gewähr geboten für eine objektive Bearbeitung. Bitte verlangen Sie eine unverbindliche Besprechung.



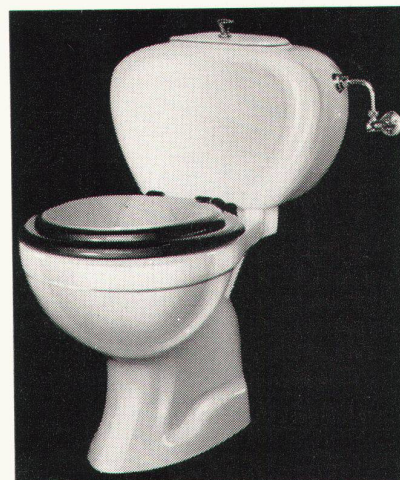
AG für lichttechnische Beratung und Projektierung

Basel, Zürcherstraße 135, Tel. (061) 42 02 70

Vertreter: Zürich, Zelglistraße 18, Tel. (051) 57 08 54

### Polaris-Klosettanlage

betriebssichere und geräuscharme  
Funktion  
rasante Spülwirkung  
weiß und farbig erhältlich  
Werk-Nr. 102019



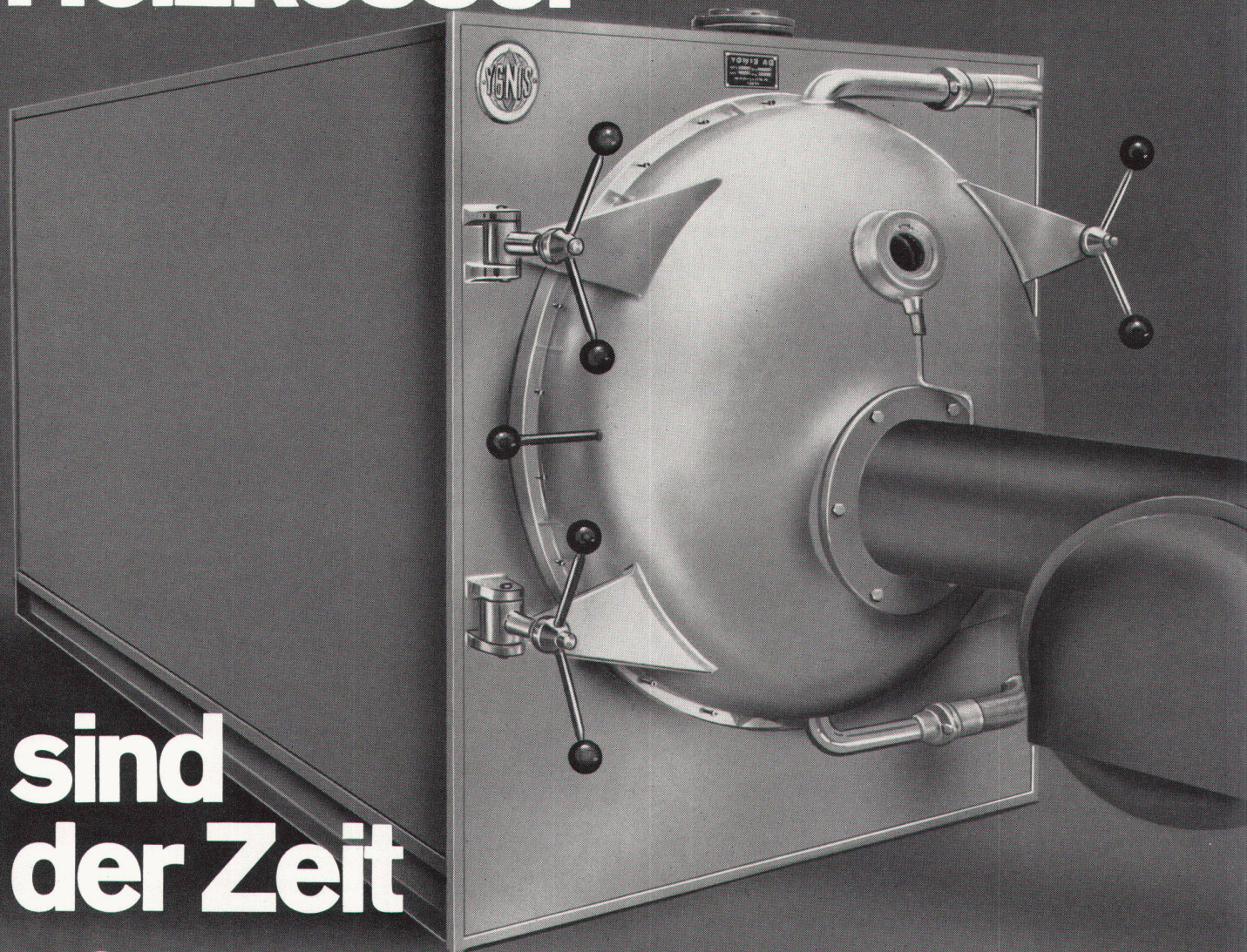
Verkauf durch den  
Sanitär-Großhandel



Kera-Werke AG. Laufenburg/AG



# Ygnis Heizkessel



**sind  
der Zeit  
voraus**

## **Erstmals 100% Heizfläche**

Neue, typische Form der Ygnis-Rayol-Kessel durch funktionelle Bauweise  
In- und ausländische Patente. Modelle ges. gesch.

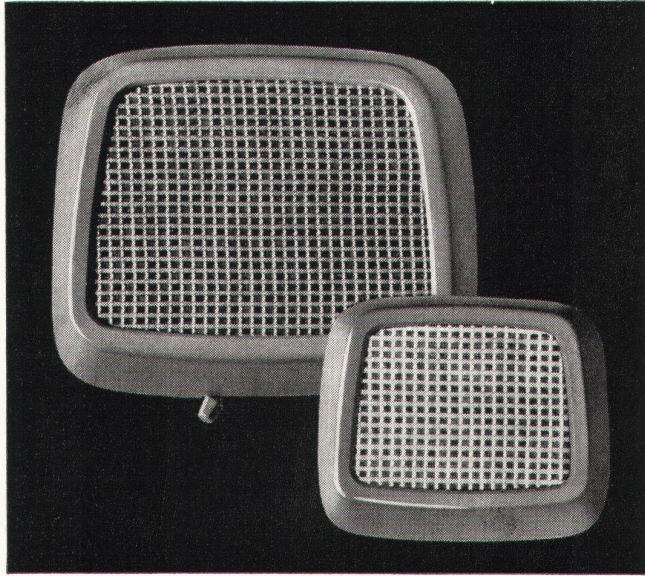
Beschreibung weiterer grundlegender Merkmale in unserem Prospekt «Raum sparen!»  
Ygnis-Kessel für Öl, Gas und Kohle. Leistungen von 80 000 bis 3 000 000 kcal/h

**Ygnis AG Luzern Basel Lausanne Zürich**





Zwei Lautsprecher,  
von denen man spricht!



### Phoni I,

der kleinere, vielseitig verwendbare Lautsprecher mit der grossen Lautstärke, 2 Watt

Grösse: 160 x 140 x 65 mm

Farbe: grau, elfenbein, rot, braun

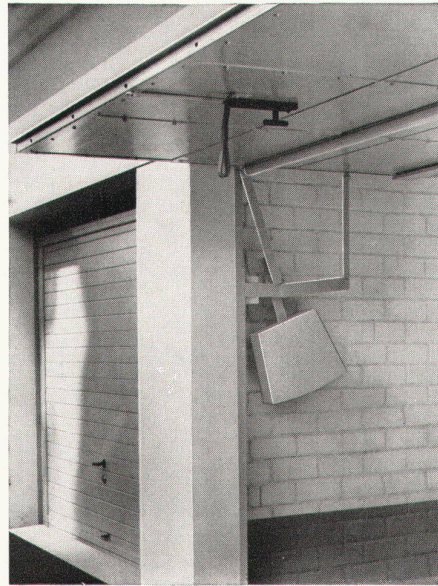
### Phoni II,

mit eingebautem Lautstärkeregler, 4 Watt. Dieser grössere Lautsprecher überrascht durch die gute Wiedergabe der tieferen Frequenzen. Er ist aber auch im hohen Tonbereich lautstark und kann, wie Phoni I, an jedem Rundfunk- und Fernsehempfänger angeschlossen werden.

Grösse: 235 x 200 x 87 mm

Farbe: elfenbein, grau

1803



Boxentore Typ «Ökonom»

Metallrolladen Typ «alu-rol»

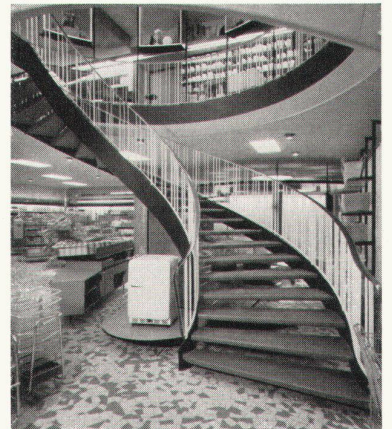
Lamellenstoren und Sonnenstoren

Aluminiumfenster und -fassaden

& Co. AG, Biel  
Metallbau und Rolladenfabrik

**HARTMANN**

Gebrüder  
Demuth & Co.  
Baden  
Konstruktions-  
werkstätten  
Telephon 056  
25444/25954



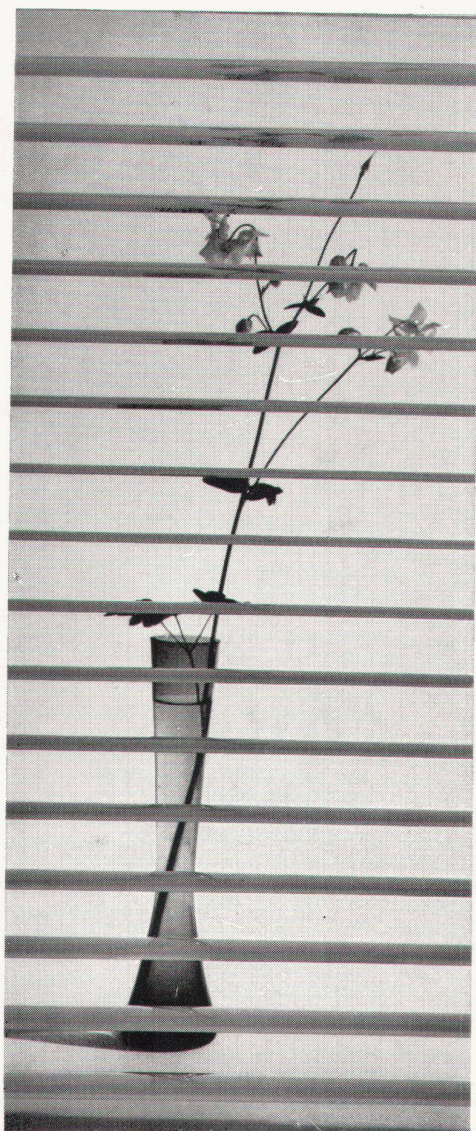
Stahltrappe in Verkaufsraum

Stahltreppen

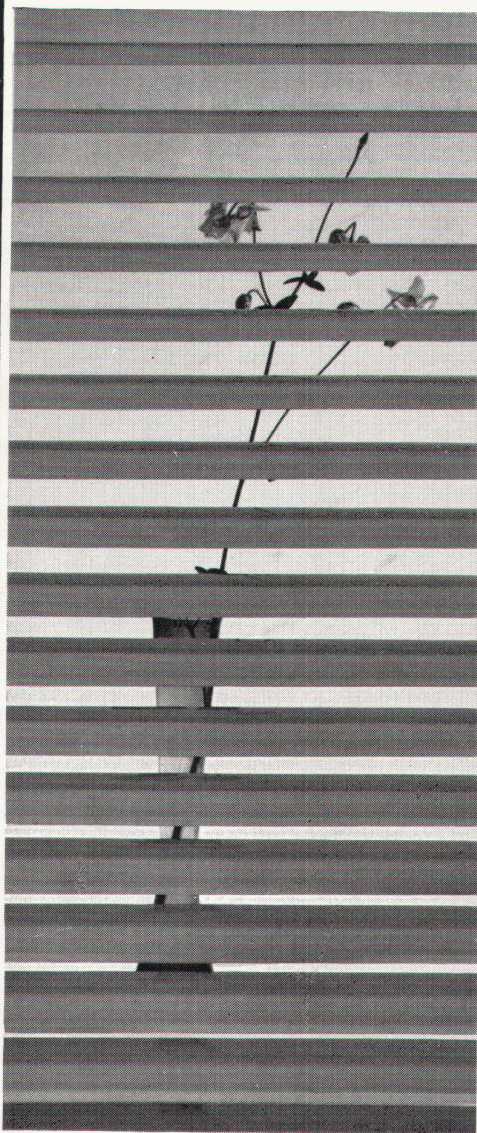
in allen Formen, für  
jeden Zweck  
Schaufenster und  
Türen  
Garagetore



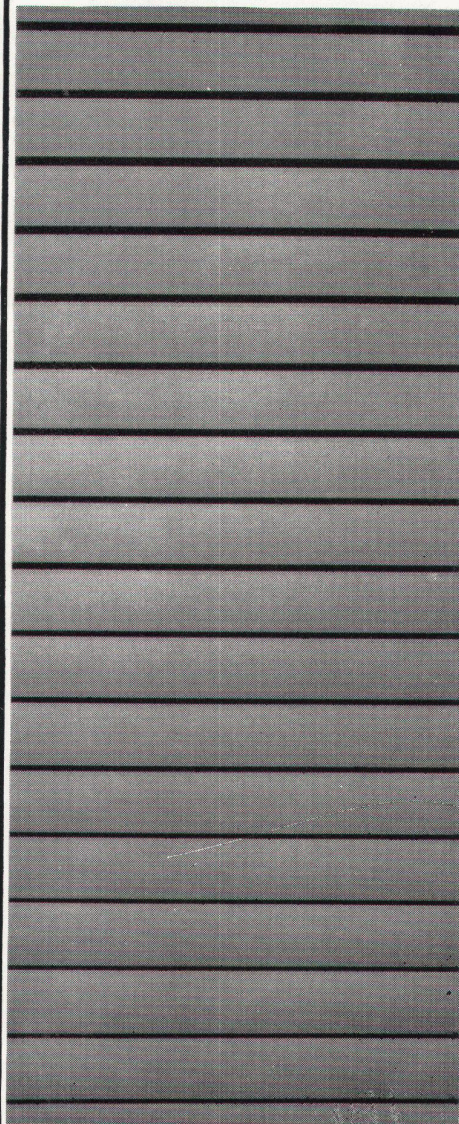
ganz geöffnet



halb geschlossen



ganz geschlossen



Ganz geöffnet — halb geschlossen — ganz geschlossen — wie Sie es wünschen, lassen sich Schenker-Lamellenstoren bedienen. Je nach der Intensität der Sonnenbestrahlung, je nachdem wie Sie den Raum abgedunkelt haben möchten, öffnen Sie die Store

mit einer einfachen Handbewegung ganz oder nur teilweise ... oder Sie schliessen sie vollends, wenn Regen an die Scheiben trommelt. Das ist der grosse Vorteil jeder Schenker-Lamellenstore: sie lässt sich willig Ihren individuellen Wünschen anpassen.

**SchenkerStoren**

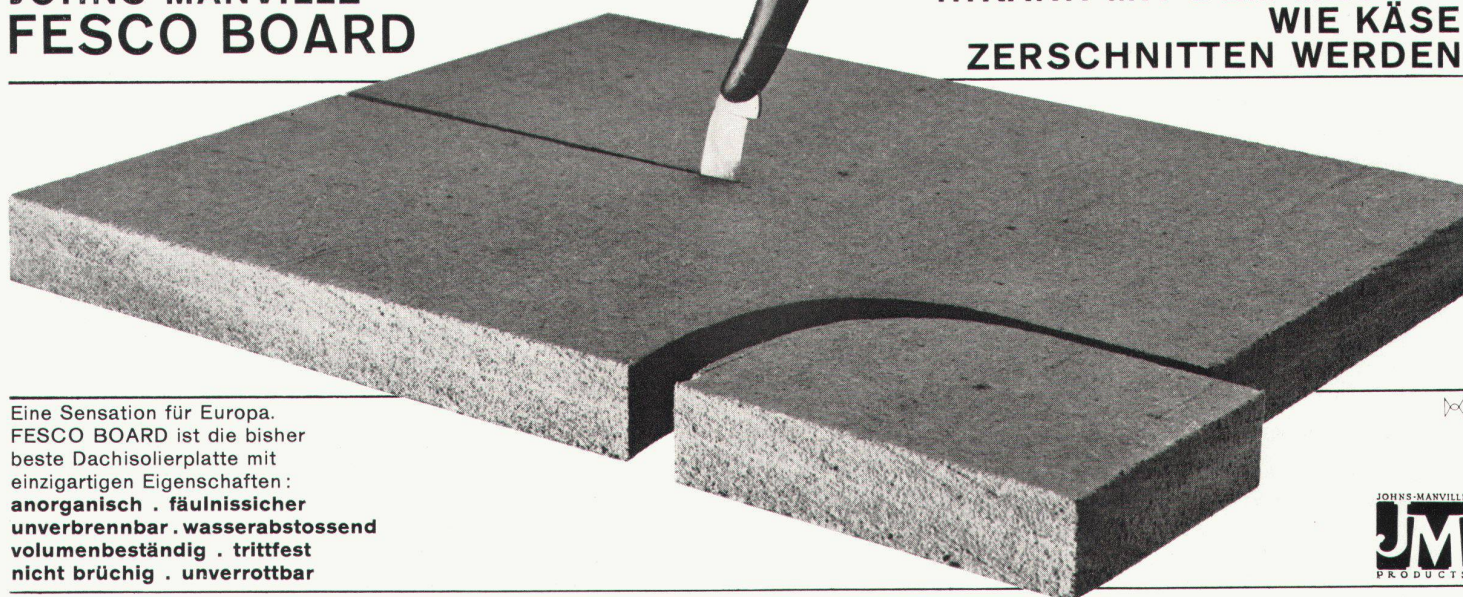
Emil Schenker AG Schönenwerd

Filialen in  
Basel, Bern, Genf, Lausanne, Lugano,  
Luzern, Neuenburg, Solothurn, St. Gallen,  
Winterthur, Zürich



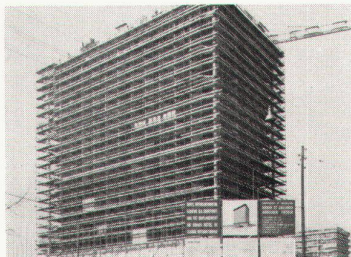
## JOHNS-MANVILLE FESCO BOARD

...KANN MIT DEM MESSER  
WIE KÄSE  
ZERSCHNITTEN WERDEN



Eine Sensation für Europa.  
FESCO BOARD ist die bisher  
beste Dachisolierplatte mit  
einzigartigen Eigenschaften:  
**anorganisch . fäulnissicher**  
**unverbrennbar . wasserabstossend**  
**volumenbeständig . trittfest**  
**nicht brüchig . unverrottbar**

FESCO BOARD wird vom Fach-  
arbeiter rasch, gut und gern verlegt:  
saubere, einwandfreie Montage,  
bei geringerem Arbeitsaufwand.  
Die mit FESCO BOARD erzielte  
Qualitätssteigerung berechtigt zu  
erhöhten Garantiezusicherungen.  
Mit diesem neuen Material  
lassen sich auch noch viele andere  
Isolierprobleme im Häuserbau  
lösen.



Die ideale Voraussetzung für das  
moderne Flachdach: FESCO BOARD,  
die anorganische thermische Isolation  
in Verbindung mit FLEX-STONE-  
Asbestpappe, die anorganische-mine-  
ralische Wasserisolation.  
Stärken 25/38/51/63/76 mm  
Plattengrößen 61,0 x 91,4 cm

**In der Schweiz verlegt:**  
im Grand-Hotel Intercontinental in Genf  
in der Fabriques de Tabac Réunies SA  
in Serrières/NE

in den Textilwerken Gugelmann, Langenthal  
im Hochhaus der Wohnbaugenossen-  
schaft SOLIDARITÄT in Biel  
in der Uhrenfabrik Rud. Brügger in Spiez.



**FLACHDACH AG**

BERN, Pulverweg 58c Tel. 031/414741

## Tempera- Luftheizung

die Universalheizung für  
Werkstätten  
Hallen  
Kirchen  
Gewächshäuser

Hier einige der wesentlichen  
Vorzüge der  
TEMPERA-Luftheizung

kurzfristige Montage,  
schnellstens betriebsbereit

lange Lebensdauer

betriebssicher, zuverlässig

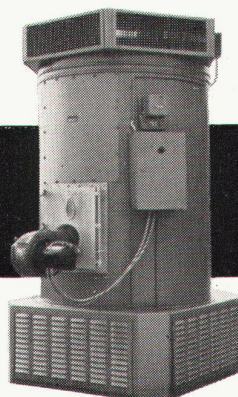
laufender Kontrollservice

jeder Markenbrenner  
verwendungsmöglich,  
Brennerwahl nach Wunsch

100%iges Schweizer Fabrikat

TEMPERA ist  
EMPA-geprüft (Nr. 29343)

**dübi**



**DÜBI & CO.**  
Lufttechnische Anlagen

Herzogenbuchsee  
(063) 518 59



# OEDERLIN



Wir stellen vor

## *simix* 63

- das neue automatische Thermo-Mischventil

Eine Gemeinschaftsproduktion OEDERLIN / SIMILOR

SIMIX 63 verkörpert einen Fortschritt im Bau von Thermo-Mischventilen und in der gesamten Sanitär-Hygiene.

Geniale und einfache Konstruktion mit freiem Auslauf; wird wie eine gewöhnliche Batterie installiert, ohne spezielle Massnahmen.

Standardisiertes Typenprogramm mit 6 Modell-Varianten für

**Douche  
Lavabo  
Coiffeur  
Spital**

Beratung und Verkauf durch

AKTIENGESELLSCHAFT

# OEDERLIN + CIE BADEN

# OEC

ARMATURENFABRIK UND METALLGIESSEREIEN / GEGRÜNDET 1858

SCHWEIZ

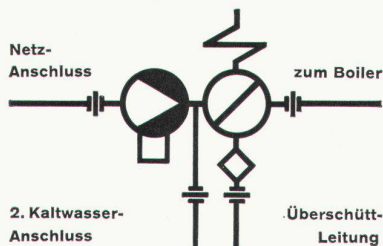


JRG

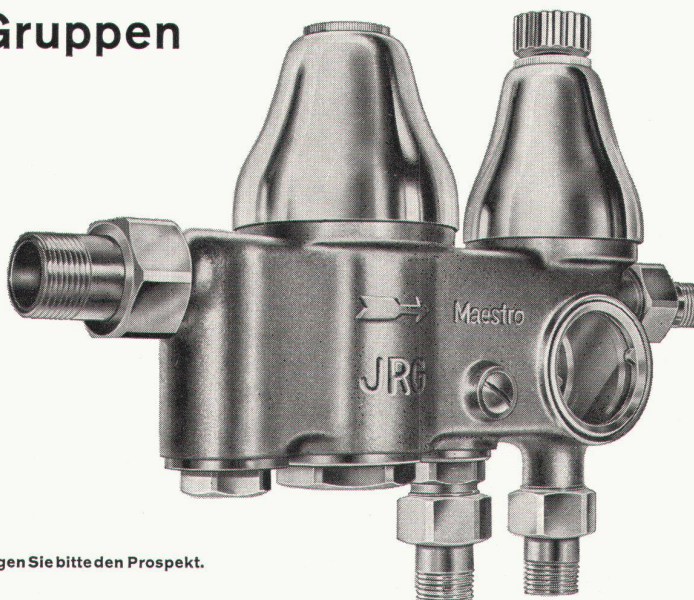
Maestro

## Boiler-Sicherheits-Gruppen

Um an beiden Kaltwasser-Abgängen die gleichen Druckverhältnisse zu ermöglichen, haben wir die bestbewährten Junior-Gruppen mit zweitem Kaltwasseranschluss zur JRG-Maestro weiterentwickelt. Das Druckreduzier-ventil wurde dabei eine Dimension grösser als das Sicherheitsventil und die beiden Abgänge gebaut. In dieser Ausführung ermöglicht die Armatur eine fachgerechte Installation.



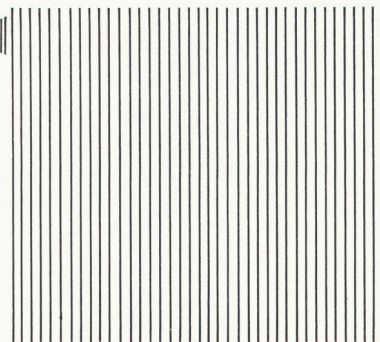
Verlangen Sie bitte den Prospekt.



J. & R. Gunzenhauser AG. Sissach Tel. 061-85 14 71

## Der Thermostat am Radiator

Danfoss thermostatisches Radiatorventil



Danfoss Radiatorventile heisst die Lösung für anspruchsvolle Bauherren, die von ihrer Heizung Komfort und Wirtschaftlichkeit verlangen. Diese Ventile, die direkt an jedem Radiator einer Heizungsanlage montiert werden, steuern vollautomatisch die Zufuhr des Warmwassers. Und zwar so, dass die am Drehknopf des Ventils gewählte Zimmertemperatur konstant gehalten wird. Ganz klar, dass eine derart exakt gesteuerte Heizung mit einem Minimum an Brennstoff arbeitet. Einfachste Montage, keine elektrische Installationen, robust in der Ausführung, betriebssicher. In verschiedenen Ausführungen lieferbar, auch zum Einbau bei verschalteten Radiatoren. Spezialmodell für Schulhäuser und öffentliche Gebäude. Verlangen Sie bitte unverbindlich Prospekte.

*Danfoss*

Werner Kuster AG. Dreispitzstr. 32, Basel 18, Tel. 061 - 46 06 08



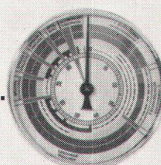
**...die  
Merker-Bianca  
hat  
Programm-  
tasten**



Auf einen einzigen Fingerdruck:  
4 vollautomatische Waschprogramme  
und zusätzlich ungezählte Möglichkeiten.

So einfach... so sicher.

Und so blütenreine Wäsche!



# Merker

# Bianca

Ein Schweizer Qualitätsprodukt der Merker AG, Baden — 90 Jahre Tradition und vorbildlicher Service.

Beratung und Verkauf durch Sanitas AG, Zürich — Bern — St. Gallen — Basel

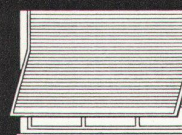
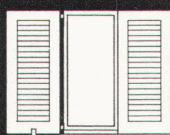
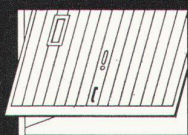


Die führenden Marken kaufen Sie am vorteilhaftesten im Fachgeschäft  
**Sanitär-Bedarf AG Zürich 8/32, Sanitäre Apparate und Armaturen**  
 Kreuzstrasse 54, Telefon 051/24 67 33

**Colston**  
**General Electric**  
**Hotpoint**  
**Wyss-Purana**

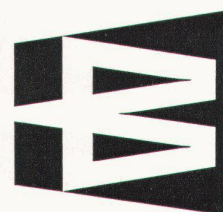
**Sabez**

**Geschirr-  
 Wasch-  
 Auto-  
 maten**



Zürich Tel. (051) 23 63 82  
 Luzern Tel. (041) 6 37 75  
 Chur Tel. (081) 2 17 51  
 Lausanne Tel. (021) 26 32 01  
 Lugano Tel. (091) 2 09 05  
 St. Gallen Tel. (071) 22 72 56

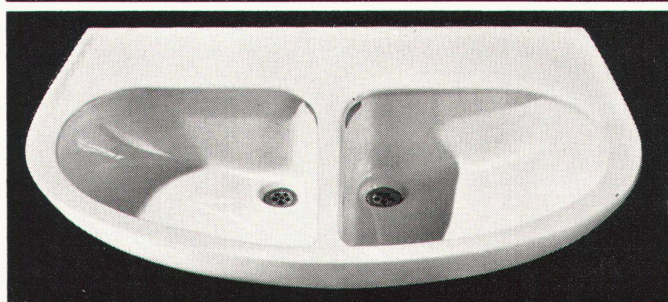
**W. BAUMANN HORGEN**



**Kipptore / Lamellenstoren / Stoffstoren / Jalousieladen / Rolladen**

**Horgen (051) 92 40 57**

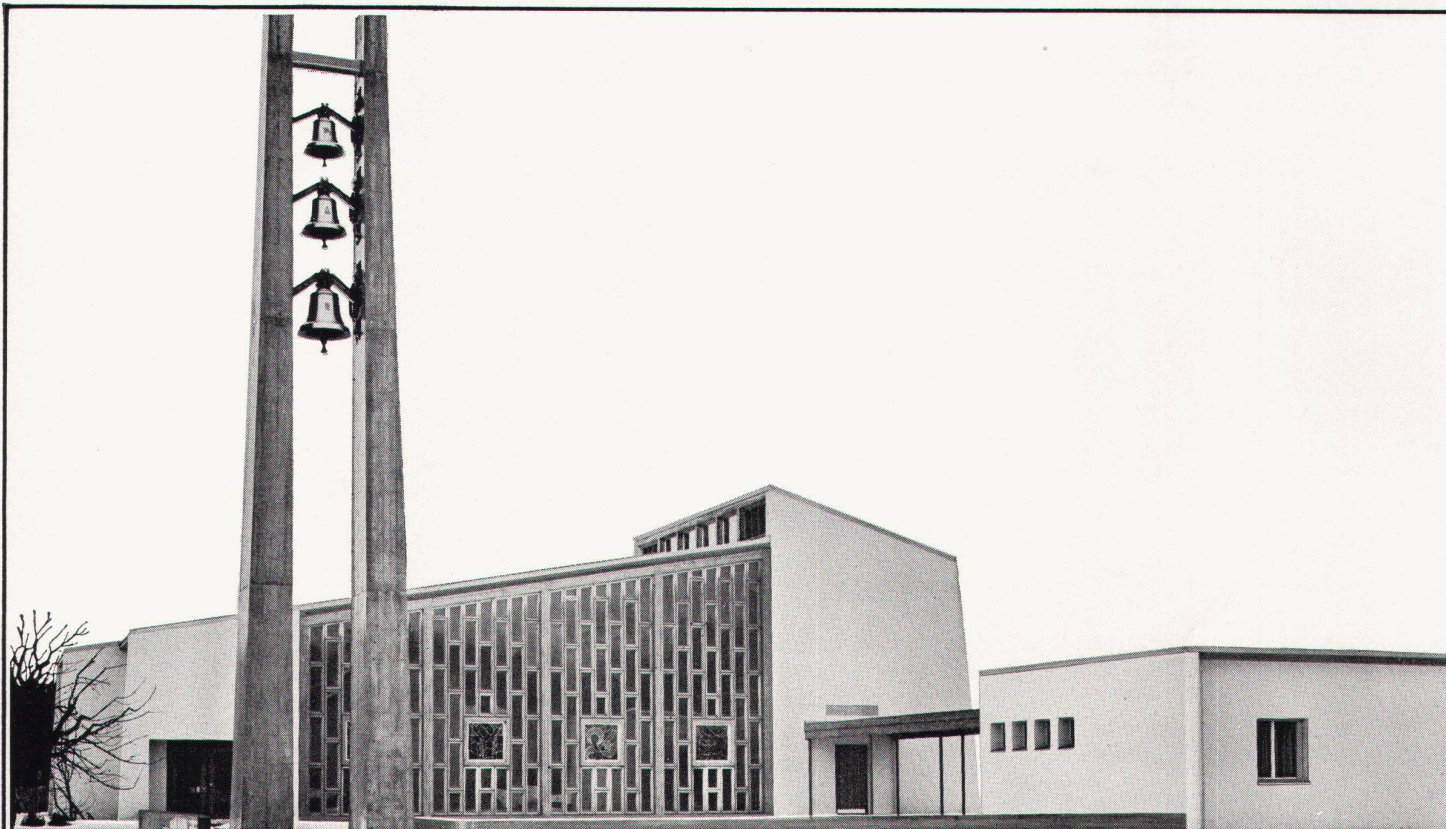
Doppelwaschtisch 5600, 90 x 58 cm. Ein Ablauf, ein Syphon.  
 Zwei Waschgelegenheiten. Auszeichnung «Die gute Form 1962»  
**Sanitär-Bedarf AG Zürich 8/32, Sanitäre Apparate und Armaturen**  
 Kreuzstrasse 54, Telefon 051 / 24 67 33



**Sabez**

**Doppel-  
 wasch-  
 tisch**





# Beton- Fenster

Betonfenster, Fassaden-  
elemente in Beton und  
Kunststein, Konstruktions-  
elemente, wie Pfeiler,  
Binder, Pfetten, Balken,  
Rahmen mit schlaffer und  
vorgespannter Armierung.

Unsere Fabrikations-  
methoden erlauben uns,  
weitgehend auf Ihre  
Wünsche einzugehen.

# Bangerter Lyss

A. Bangerter & Cie. AG  
Zementwaren- und  
Bausteinwerke  
Lyss Tel. 032-85315



# PAUL OESCHGER GIE ZÜRICH

## Moderne Pendeltürgriffe

aus Glas, Kunststoff und Metall



Verlangen Sie unseren neuesten Prospekt 534

ZÜRICH 11/52  
LANDHUSWEG 4/8

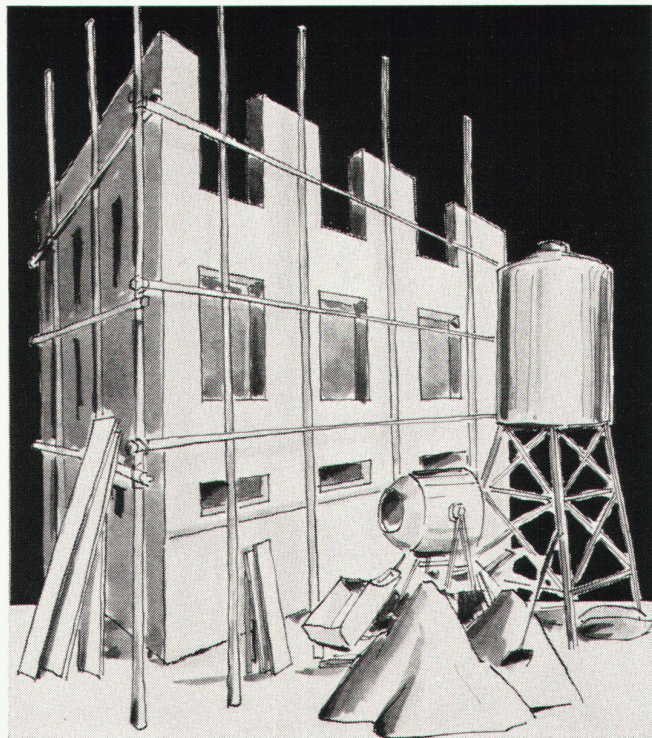
**Tel. 051 / 48 70 10**

### Clichés Schwitter AG Basel

Allschwilerstrasse 90  
Telefon 061 38 88 50

Zürich  
Stauffacherstrasse 45  
Telefon 051 25 67 35

Bureau Lausanne  
Avenue de la Gare 44  
Telefon 021 22 86 75



## Für Neubauten genormte Küchenkombinationen!

**Bewährte Grundlage** der METALL ZUG Küchenkombinationen ist die Norm 55 / 60 / 90.

**Wichtige Besonderheit** der METALL ZUG Küchenkombinationen sind die im Doppelfalz hergestellten und daher aussergewöhnlich stabilen Türen. Ihre Innenauskleidung mit Schaumstoff wirkt lärmisolierend.

**Exklusiver Vorzug** der METALL ZUG Küchenkombinationen ist ihre Oberfläche: ein bei hoher Temperatur eingebrannter Acrylharzlack bewirkt höchste Haft-, Kratz- und Abriebfestigkeit sowie Fett- und Laugenbeständigkeit (unempfindlich gegen synthetische Waschmittel).

Zur wohlgedachten Ausführung gehört auch die gefällige Präsentation; sie wird durch die gediegene Linie des neuen METALL ZUG Elektroherdes mit dem extra geräumigen Backofen vorteilhaft unterstrichen.



**METALL  
ZUG**

Verlangen Sie Prospekte oder Beratung  
durch die

**METALLWARENFABRIK ZUG**  
Tel. 042 / 4 01 51

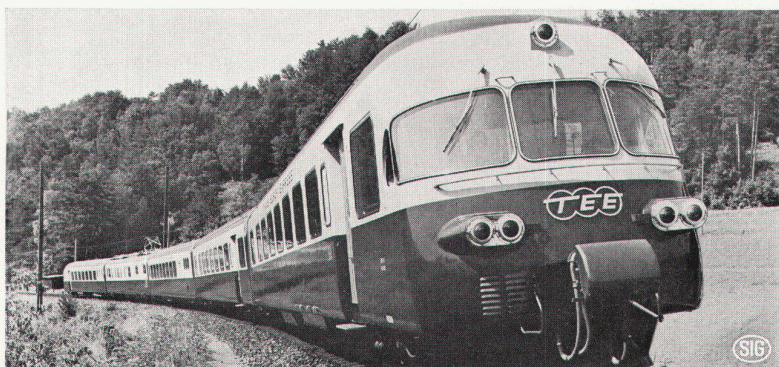


# Beratung für alle Ihre Probleme der Lärmbekämpfung

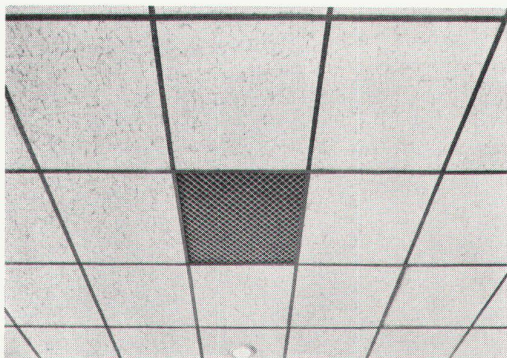
Benützen Sie unseren technischen Dienst zur Lösung der Sie interessierenden Fragen



**ULTRALITE**



langfaserige, erschütterungsfeste und unbrennbare Isoliermatte, hier angewendet in den TEE-Zügen



**ULTRACOUSTIC**



ungelochte Schallschluckplatte, unbrennbar, hier mit sichtbarem Hängerost in einem Druckereisaa



**DAMPA**



demontierbare Metalldeckenpaneele, hier als Decke für Akustik und Ventilation in einem Reisebüro

**GARTENMANN ISOLATIONEN**

**C. Gartenmann & Cie AG**

Bern / Basel / Zürich / Genève / Fabrik und Lager in Zollikofen-BE



Das Spezialgeschäft für:

**Servierbuffets  
Barbuffets  
Gläserchränke  
Liqueurschränke  
Spüleinrichtungen  
Kühlschränke  
Kühlvitrienen  
Glacéanlagen  
Tiefkühltruhen  
Kühlraumisolierungen**

Bitte verlangen Sie ein  
individuelles Projekt mit  
Kostenberechnung von



**AG. ZÜRICH**

Kühlschränkfabrik  
Haldenstraße 27  
Telephon (051) 331317



**PROMONTA**

die ideale Trockenbauplatte  
für Leichttrennwände aus  
Gips

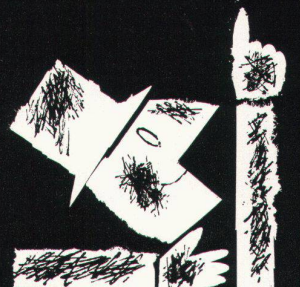
Format: 50 x 66 cm  
Stärken: 6 cm  
8 cm  
10 cm

Ohne Putz malfertige Wände  
Hohe Schalldämmung und  
Isolation  
Freizügigkeit in Entwurf und  
Planung

**PROMONTA**

-Platten AG, Egnach TG  
071 66533, eigenes Gipswerk  
in Rumisberg BE

**ISOLIT**  
Rauch- und  
Ventilationskamine  
Kamin-Werk Allschwil BL





## Das Fachgespräch Architekt - Maler

**Architekt:** „Ich will mir doch nicht die Proportionen sämtlicher Gänge durch diesen häßlichen Ölfarbsockel von 1 Meter 60 verderben lassen! Das kommt einfach nicht in Frage. Der Direktor hätte das früher sagen müssen.“ **Malermeister:** „Warum will er denn unbedingt Ölfarbe?“ **Architekt:** „Die Wände in einer Schule müssen natürlich abwaschbar sein. Wie es aussieht, ist ihm gleich.“ **Malermeister:** „Aber Ihnen natürlich nicht. Gut, daß wir MOLTO·FAB als Wandanstrich vorgesehen haben.“ **Architekt:**

„Was soll daran so gut sein?“ **Malermeister:** „MOLTO·FAB ist abwaschbar. Wir können ja zuerst ein paar Quadratmeter Wand probeweise streichen lassen. Dann kann der Herr Direktor selber mit Bürste und Seifenwasser daran herumreiben, wenn er will, das wird ihn schon überzeugen. Ausserdem ist MOLTO·FAB noch billiger, als wenn wir Öl- und Binderfarbe nehmen.“ **Architekt:** „Grossartig! Ich werde es ihm vorschlagen.“

MOLTO GMBH, POSTFACH BASEL 6



*Abwaschbarer  
Innenanstrich*





## Jurassische Steinbrüche

Laufen JURA

CUENI & CIE AG

STEIN

MARMOR

GRANIT

☎ 061 / 89 68 07

## Aktuell und interessant

Wertvolle und nützliche Anregungen; schnelle und umfassende Orientierung über die neuesten Baumaterialien, Bauelemente und Baukonstruktionen in der

## Schweizer Baumuster-Centrale Zürich

Älteste und größte ständige Baufachausstellung in der Schweiz mit Hunderten von beteiligten Firmen.

Zürich 1, Talstraße 9, Telefon (051) 23 76 88, Eintritt frei

Die Kapazität einer Zentralheizung wird erst durch Einbau einer Umwälzpumpe voll ausgenutzt.

## EMB-UMWÄLZPUMPEN für grosse und kleine Anlagen



**EMB Elektromotorenbau AG**  
Birsfelden Tel. 061/4118 50

Schweizer Monatsschrift für  
Architektur  
Kunst  
Künstlerisches Gewerbe

Verlag WERK, Winterthur  
Postfach 210  
Technikumstraße 83

**werk**

## Post- abonnements- verkehr

Abonnementspreis:  
Auslandsabonnement  
sFr. 48.-  
für 12 Monate

Das WERK kann in folgenden  
Ländern im Postabonnementsverkehr  
abonniert, bestellt und in der  
Währung des Landes bezahlt werden

**Belgien, Dänemark,  
Deutschland (Westzone),  
Finnland, Frankreich,  
Holland, Italien,  
Luxemburg, Marokko  
(franz. Kolonie mit Ausschluß  
der span. Zone), Norwegen,  
Österreich, Portugal,  
Schweden, Vatikanstaat**





Schulhaus in Kopenhagen

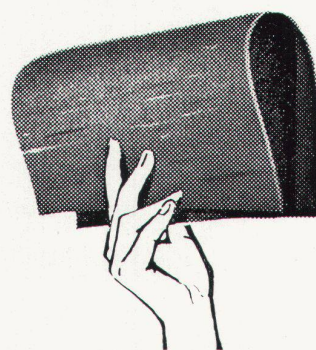
# Hier liegen **HOLMSUND** Vinyl Bodenplatten

**Der beste  
skandinavische  
Qualitätsboden  
in  
über 25 praktischen  
Farbstellungen!**

## 10 Qualitätsvorteile sind in HOLMSUND vereint:

HOLMSUND-Bodenplatten  
sind nicht geschichtet, sondern  
durch und durch homogen.  
Längste Haltbarkeit mit langer Garantie  
gegen Fußtrittabnutzung.  
Öl- und fettbeständig.  
Weitgehende Säurebeständigkeit.  
Lösungsmittelbeständigkeit.  
Alkalibeständig, wasserunempfindlich.  
Durchgefärbt, durchmarmoriert, porenfrei.  
Schalldämpfend, trittsicher, elastisch.

elastisch  
geschmeidig



In der ganzen Welt, auch in der Schweiz bestens  
bewährt.

Verkauf und Verlegung durch den Fachhandel.

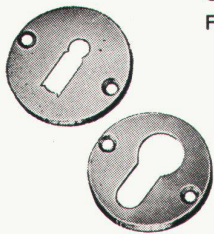
**FILMOS AG** Boden- und  
Wandbeläge  
Streitgasse 3, Basel 1, Tel. 061 24 39 33/32



## SCHWEIZER BAUBESCHLÄGE

aus hochwertiger Neusilberlegierung  
Erstklassige Vernicklung und Verchromung

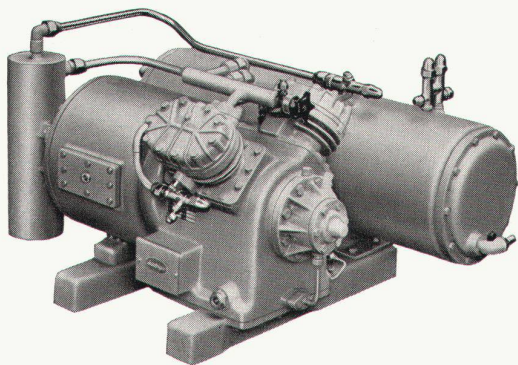
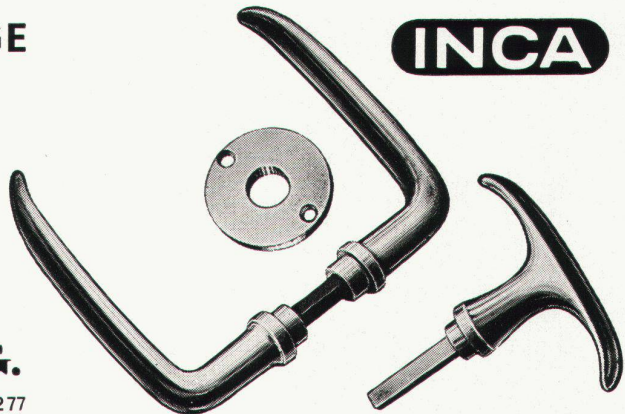
Große Dauerhaftigkeit  
Formschöne Ausführung



### INJECTA A:G.

TEUFENTHAL/AARGAU TEL. (064) 382 77

## INCA



# Autofrigor

## Kühl-, Gefrier- und Klima-Anlagen

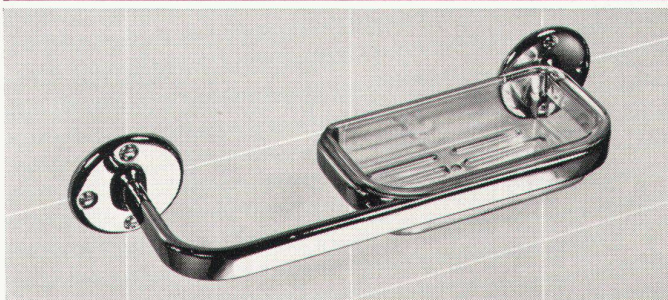
mit dem neuen, hermetisch geschlossenen Kühlautomaten «Hermetofrigor»  
für jeden industriellen und gewerblichen Zweck.

**Autofrigor AG, Zürich**

Schaffhauserstraße 473  
Telephon (051) 48 15 55

Wannengriff, Messing verchromt, kombiniert mit Seifenschale,  
solide und praktische Ausführung.

Sanitär-Bedarf AG Zürich 8/32, Sanitäre Apparate und Armaturen  
Kreuzstrasse 54, Telefon 051/24 67 33

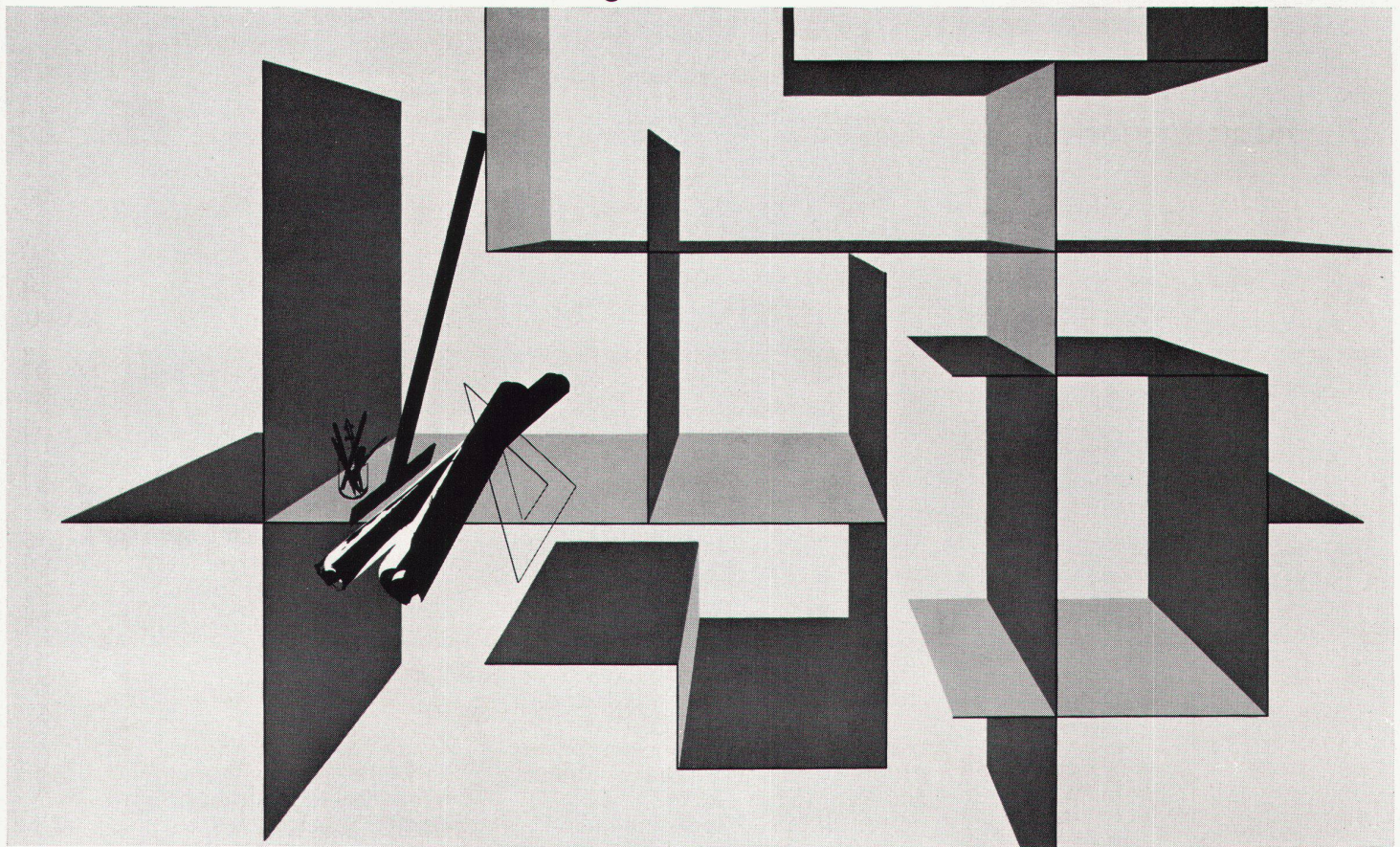


## Sabez

# Wannen- griff 1206



## Vielseitig-



# Elanite

Im Laden, im Büro, am Arbeitsplatz und auch im Heim finden Elanite-Kunstharzplatten unzählige Anwendungsmöglichkeiten. Tische, Kästen; Pulte, Gestelle, Schalter; Restaurations- und Küchenmöbel; Verkaufstische, Schubladen, Tablare und Vitrinen lassen sich mit Elanite abdecken.

Ein weites Feld eröffnet sich ihm aber auch in der Herstellung von Elanite-Türblättern, die bereits vorfabriziert erhältlich sind. Ganze Wände, Fronten, Überhänge, Abzüge — überhaupt fast alle anspruchsvollen Werkstücke, welche schön, sauber und zugleich solid sein müssen, finden in Elanite ihr ideales Gewand.

Über seine Vielseitigkeit hinaus hat Elanite aber noch weitere wichtige Vorteile: Es ist sehr schlag- und kratzfest, säuren- und laugenbeständig; ohne Schaden zu leiden erträgt es Temperaturen bis zu 180° C. Und was im praktischen Gebrauch besonders ins Gewicht fällt: Elanite lässt sich leicht sauber halten.

Elanite ist einfach zu verarbeiten. Jede normal eingerichtete Schreinerei ist dazu in der Lage.

Eine wohlüberlegte Reihe von Plattenformaten in Normal- und Übergrößen erlaubt die rationelle Belegung von Werkstücken aller Art, reduziert die Abfälle auf ein Minimum.

70 in hohem Masse lichtechte Farben und Dessins geben Elanite fast unbeschränkte dekorative Möglichkeiten.

Sein Preis — nur Fr. 19.80 per m<sup>2</sup> — ist günstig, denn Elanite versieht seinen Dienst über lange Jahre, braucht keine besondere Pflege und behält trotzdem immer sein frisches Aussehen.

Wünschen Sie Unterlagen über Elanite? Dürfen wir Ihnen eine Musterkollektion schicken — oder gerade zwei (eine für den Betrieb, die andere für auswärts)? Dann senden Sie uns bitte den untenstehenden Coupon zu und geben Sie uns darauf Ihre Wünsche an. Wir stehen Ihnen gerne zu Diensten.

## Elanite

Kunstharzplatten

Generalvertretung und Service  
Novelectric AG, Abt. Textolite/Elanite  
Claridenstrasse 25  
Zürich 2, Tel. 051/25 58 90

**Adressen der Elanite-Wiederverkäufer in der Schweiz:**  
**Aarau:** Sperrholz-Platten AG, Bahnhofstrasse 102, Tel. (064) 23302; **Basel:** Braun-Brüni & Co. AG, Dreispitz, Alte Reinacherstrasse 265, Tel. (061) 346110; Paul Sauter, Auf dem Wolf 41, Tel. (061) 415557; Sperrag, Dreispitz, Leimgrubenweg 25, Tel. (061) 346422; **Biel:** Sabag & Baumaterial AG, Zentralstrasse 89a, Tel. (032) 23062; **Delémont:** Société Jurassienne de Matériaux de Construction SA, 15, route Berne, tél. (066) 21291; **Fribourg:** A. Michel SA,

3, avenue Tivoli, tél. (037) 23461; **Genève:** May & Cie, 10, rue de Veyrier, Carouge, tél. (022) 420150; **Giubiasco:** Edilcentro SA, tel. (092) 53662; **Gossau SG:** Braun & Co. AG, Hirschenstrasse 35, Tel. (071) 85593; **Kriens LU:** K. Herzog-Elmiger AG, Langsägestrasse-Kupferhammer, Tel. (041) 21578; **La Chaux-de-Fonds:** Nuding Matériaux de Construction SA, 8a, av. Léopold-Robert, tél. (039) 32222; **Landquart GR:** Arnold Gfeller, Bahnhofstrasse, Tel. (081) 51834; **Laufen:** Hilag GmbH, BKW-Strasse, Tel. (061) 896685; **Lausanne:** W. Leuba, Bois Industriels SA, 4, Côtes de Montbenon, tél. (021) 225248; **Lugano:** Bariffi & Wullschlegler SA, Via Balestra 14, tel. (091) 24735; **Palése SA:** Via Serafino Balestra 3, tel. (091) 22707; **Martigny-Ville VS:** Bruchez SA, Entreprise d'électricité, tél. (026) 61171; **Neuchâtel:** Nuding Matériaux de Construction SA, 19a/b, fbg Hôpital, tél. (038) 57777; **Oberdiessbach BE:** Gebrüder Jenni AG, Holzhandlung, Tel. (031) 683133; **Olten:** H. Born-Köhler AG, Tannwaldstrasse 68 u. 78a, Tel. (062) 52486; **Schaffhausen:** Paul Specht, Fischerhäuserstrasse 18, Tel. (053) 53224; **Solothurn:** Paul Marti, Luzernstrasse 898, Tel. (065) 23209; **Zug:** Stadlin & Moos AG, Ibelstrasse, Tel. (042) 45454; **Zürich:** Küchler & Co. AG, Wildbachstrasse 57/59, Tel. (051) 345334.

## Coupon

Ich bitte Sie um  
☐ Prospekt-Unterlagen Elanite  
☐ 1 Musterkollektion Elanite  
☐ 2 Musterkollektionen Elanite  
☐ unverbindlichen Besuch eines Elanite-Fachmannes

☒ Gewünschtes bitte ankreuzen.

Firma:

Adresse:

Unterschrift:

Datum:



**Soeben erschien:**

Rolf Janke

**Architekturmodelle**

Vom primitivsten Ideenmodell aus Karton oder Plastilin, an dem sich die ersten Entwurfsgedanken klären, bis zum perfekt durchgearbeiteten Ausführungsmodell.

Ein Thema, das bisher in der Fachliteratur kaum behandelt wurde.

136 Seiten mit 332 Abbildungen, Fr. 29.80

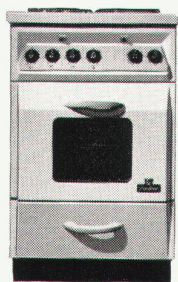
**Buchhandlung  
Helbing & Lichtenhahn, Basel**  
Freie Straße 40 Telefon (061) 24 38 82



# Prometheus

## BEL-DOOR

4

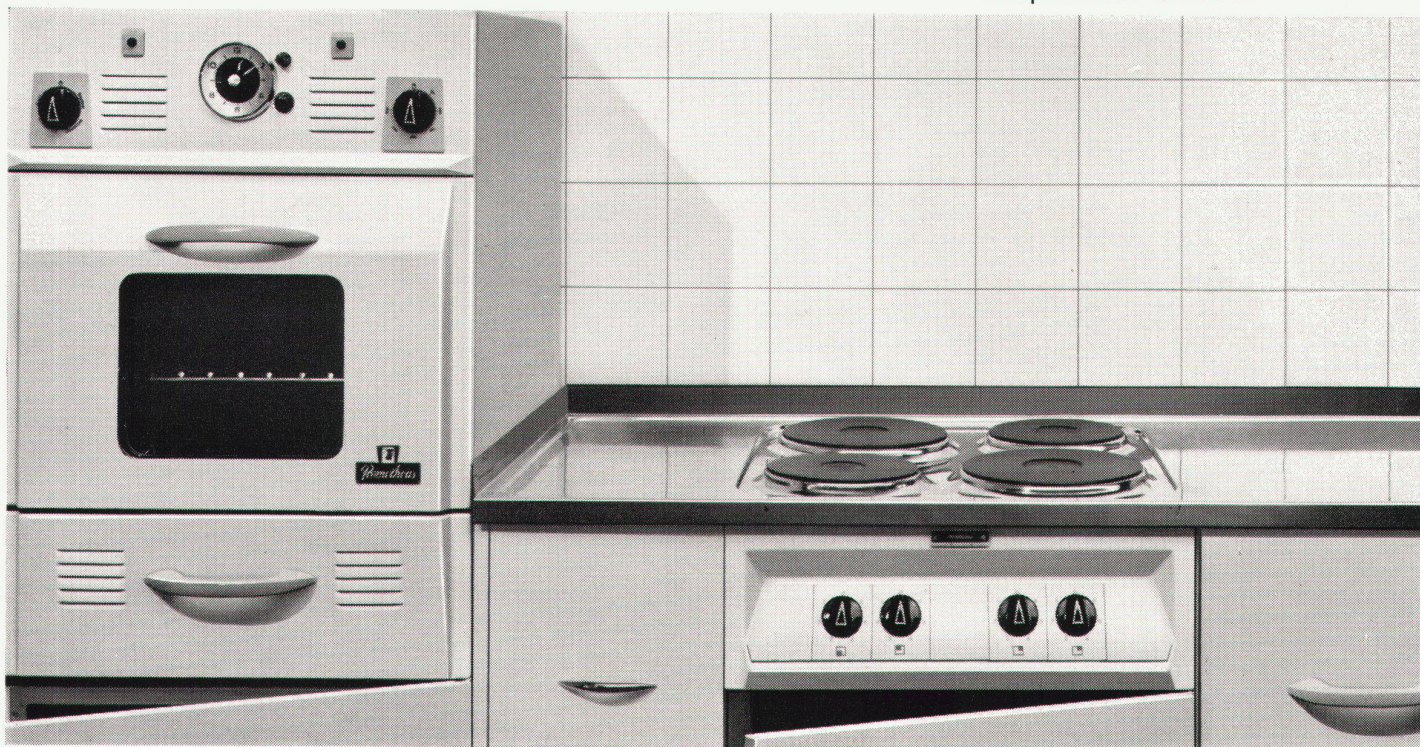


BEL-DOOR-Einbaubackofen und Réchaud lassen sich an jeder beliebigen Stelle und auf der richtigen Gebrauchshöhe getrennt einbauen. PROMETHEUS liefert aber auch alle anderen Bauelemente für jede gewünschte Küchenkombination.

Verlangen Sie die ausführlichen Prospekte; sie enthalten eine ganze

Menge nützlicher Anregungen, und Sie werden erstaunt sein über die vielen überzeugenden Gründe, die für PROMETHEUS sprechen.

PROMETHEUS AG Liestal/BL  
Telephon 061-84 44 71



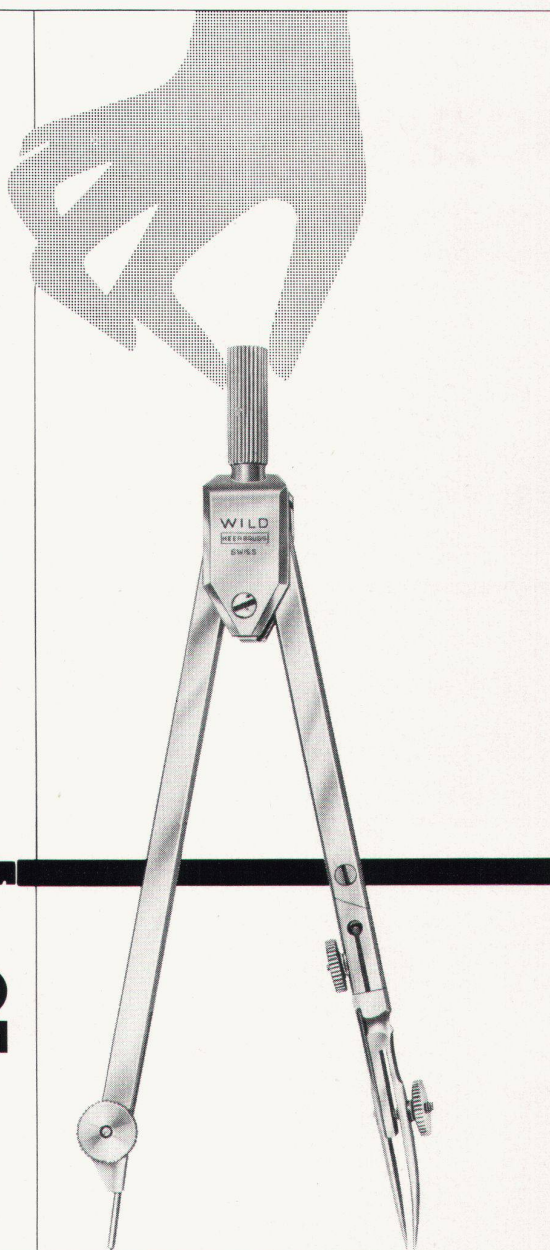


Ein Fortschritt  
in der  
Reisszeug-Fabrikation:

Präzisions-  
Reisszeuge  
aus rostfreiem  
Chrom-Stahl



**WILD**  
HEERBRUGG



Erhältlich beim Optiker und in Papeterien



# Hoch- leistungs- Grosskessel aus Gusseisen

Mit seinem Leistungsbereich von 625 000 bis 1 288 000 kcal/h eignet sich dieser Grosskessel für Oelfeuerung, nach den neuesten Erkenntnissen konstruiert, zum Einbau in alle Grossbauten. Dank seiner niederen Bauweise erfordert er keinen besonders hohen Heizraum. Für den Transport und das Einbringen in den Heizraum ergeben sich keinerlei Schwierigkeiten, da der LB-7 aus Halbgliedern besteht, die auf der Baustelle verbunden werden. Das korrosionsbeständige, feuerfeste Gusseisen und die durchdachte Konstruktion verleihen dem LB-7 lange Lebensdauer bei grösster Betriebssicherheit und optimaler Wirtschaftlichkeit.

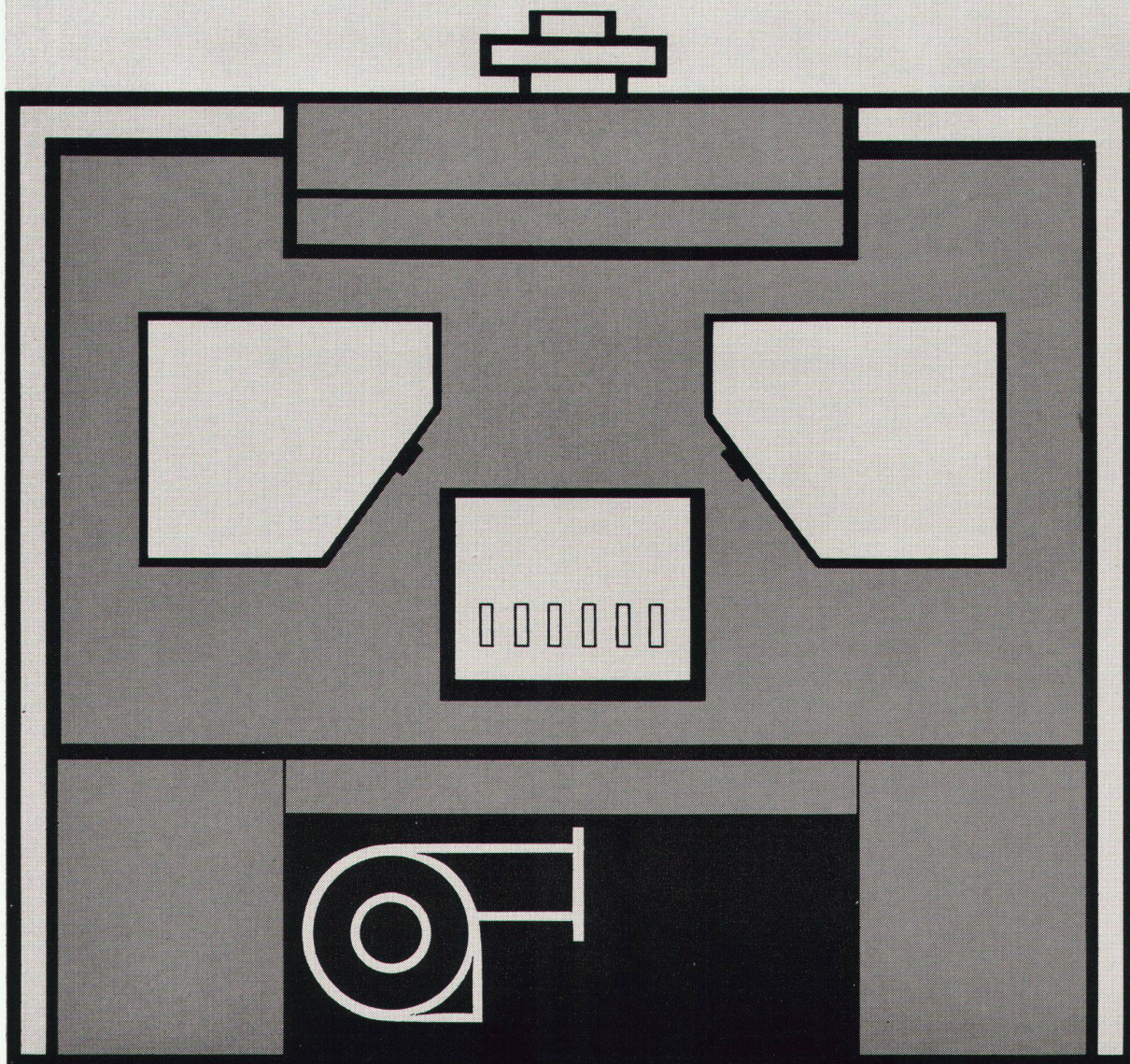
## Ideal LB-7

Auskünfte durch Installateure,  
beratende Ingenieure oder direkt durch die  
Herstellerin.



**IDEAL-Standard AG**

Dulliken/Olten, Telefon 062.51021





LOOSER



Überall wo Akustik verbessert,  
wo Schall gedämmt,  
wo Fremdgeräusche eliminiert  
werden sollen,  
sind Grisotex Holzfaserplatten  
angezeigt.

**Grisotex isoliert Hitze, Kälte  
und Lärm**

Und: sein ästhetischer Effekt  
trägt zur grossen  
Beliebtheit bei, die Grisotex im  
heutigen Bauwesen geniesst!

**griso tex**

Grisotex,  
die schweizerische Holzfaserplatte  
von schönster Struktur



Flughafen-Immobilien-Gesellschaft Zürich-Kloten

4 Tanks, total 2800 m<sup>3</sup> Heizöl

## **Borsari Heizöl- und Benzintanks**

50 Jahre Erfahrung  
Erstklassige Referenzen  
Keine Korrosion  
Kein Unterhalt

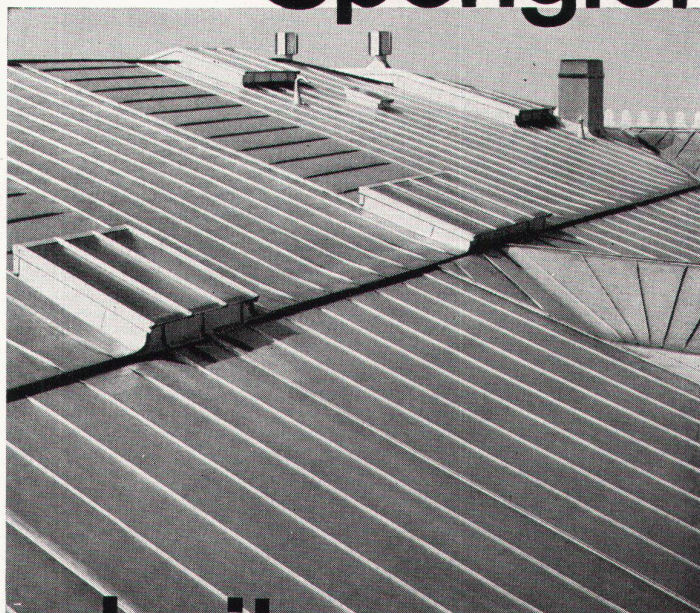
aus Eisenbeton  
mit  
Plattenauskleidung  
für jeden Bedarf

**Borsari & Co, Zollikon-Zürich**

Tel. (051) 24 96 18

Gegründet 1873

# Spengler



## arbeiten

Moderne Verformung in  
traditionell-dauerhafter  
Scherrer-Qualität.

JAKOB **SCHERRER** SÖHNE

Allmendstrasse 7 Zürich 2/59  
Tel. 051/25 79 80



**Möbelentwerfer**

mit internationaler Erfahrung, Engländer, sucht schöpferische Betätigung in der Schweiz mit guten Zukunftsaussichten.

Offerten bitte an Mr. F. C. Bate, Furniture Designer, 23 Knighton Drive, Four Oaks, Sutton Coldfield, Warwicks, England

Architektenfamilie  
(5 Personen)  
will ihr Schlößchen  
an der Vecht für 3 Wochen,  
zwischen 15. Juli und 1. Sept.,  
austauschen gegen ebenso-  
schön gelegenes Häuschen  
in den Bergen, am See  
oder am Meer.  
Hauspersonal für den Tag  
anwesend.

Briefe zu senden an: Architekt B. van den Berg  
Ridderhofstad Bolenstein  
Maarssen (Utrecht)  
Holland

**Bauamt der Stadt Winterthur**

**Öffentlicher Wettbewerb zur Erlangung von Entwürfen für einen künstlerischen Wandschmuck im Oberstufenschulhaus «Rosenau» Winterthur-Töb**

Der Stadtrat von Winterthur eröffnet unter den im Bezirk Winterthur verbürgerten oder mindestens seit dem 1. Januar 1961 wohnhaften Fachleuten einen öffentlichen Wettbewerb zur Erlangung von Entwürfen für einen künstlerischen Wandschmuck im neuen Oberstufenschulhaus «Rosenau» in Winterthur-Töb. Für die Prämiierung von Entwürfen und für allfällige Ankäufe stehen dem Preisgericht Fr. 10 000 zur Verfügung.

Eingabetermin: 30. September 1963  
Termin für Anfragen über einzelne Programmpunkte: 15. Juni 1963

Die Wettbewerbsunterlagen können gegen Entrichtung einer Gebühr von Fr. 5.- beim Bauamt Winterthur, Hochbauabteilung, Technikumstraße 79, 4. Stock, vom 2. Mai bis 31. Mai 1963 bezogen werden. Dieser Betrag wird für jeden programmgemäßen Entwurf zurückerstattet.

Winterthur, 17. April 1963

Bauamt der Stadt Winterthur  
H. Zindel, Bauamtmann

Schweizerische Unfallversicherungsanstalt

Die Schweizerische Unfallversicherungsanstalt in Luzern (SUVA) eröffnet einen

## öffentlichen Wettbewerb

zur Gewinnung von Entwürfen für ein neues

## Verwaltungsgebäude

auf der Fluhmatt in Luzern, der allen Architekten schweizerischer Nationalität offen steht. Der Wettbewerb wird in zwei Stufen durchgeführt; die erste Stufe gilt als Ideenwettbewerb, die zweite Stufe als beschränkter Projektwettbewerb.

Das Preisgericht setzt sich aus vier Vertretern der Bauherrschaft und fünf Fachleuten zusammen. Fachleute sind die Herren Architekten R. Christ, Basel; A. Fehlmann, Stadtbaumeister, Luzern; A. Lozeron, Genf; P. Rohr, Chef der Hochbauabteilung der Generaldirektion PTT, Bern; P. Suter, Basel. Als Ersatzmitglied amtiert Herr Architekt M. Räber, Luzern, und als künstlerischer Berater Herr Prof. Dr. L. Birchler, Feldmeilen.

Dem Preisgericht steht eine Gesamtpreissumme von Fr. 100 000.- zur Verfügung. Die Unterlagen können gegen Bezahlung von Fr. 50.- bei der Direktion der SUVA, Fluhmattstraße 1, Luzern (Postcheckkonto VII 700), bezogen werden. Bei Einreichung eines programmgemäßen Entwurfes wird dieser Betrag zurückbezahlt. Auf Wunsch werden die Unterlagen zugestellt.

Die Entwürfe (1. Stufe) sind bis 30. September 1963 der Direktion der SUVA einzureichen. Allfällige Anfragen über einzelne Punkte des Programms sind bis 31. Mai 1963 an die gleiche Stelle zu richten.

Luzern, 4. April 1963

Schweizerische Unfallversicherungsanstalt  
Der Direktor: Lang

Programm von der Wettbewerbskommission  
SIA genehmigt.



Secostrip-Dichtungsbänder sind selbstklebend und je nach Druckbeanspruchung in drei verschiedenen Weichheitsgraden erhältlich. Secostrip dichtet Fugen und Nähte zwischen Beton, Holz, Metall, Glas und anderen Baustoffen. Secostrip wird seit über 10 Jahren in mehr als 40 Ländern erfolgreich angewendet.

Arbeiten auch Sie mit Secostrip-Dichtungsbändern!

## Secostrip-

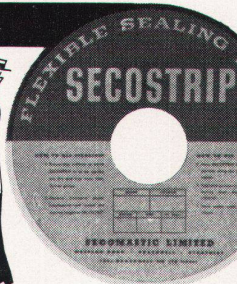
**Dichtungsbänder  
rund und profiliert**

ein Produkt  
der Secomastic Ltd.,  
Bracknell/England

Verlangen Sie  
unverbindliche  
Beratung und  
Vorführung durch:

**Promastic GmbH**  
**Zürich**

Uetlibergstrasse 132  
Telefon 051/35 67 70

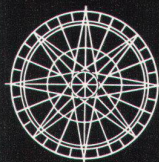


Folgende gebundene Jahrgänge können, solange Vorrat, noch nachbezogen werden: **1943, 1944, 1946, 1947, 1948, 1949, 1950, 1951, 1952, 1953, 1956.** Preis: je Fr. 35.-

# werk

Verlag werk Winterthur, Postfach 210, Tel. 052/22252

Ob Sie im Norden, Süden, Westen, Osten unseres Landes zu Hause sind, überall finden Sie ein dichtes Netz geschulter «Winterthur»-Vertreter — aber auch erfahrene, jederzeit für Sie einsatzbereite Schadendienst-Fachleute.



## Winterthur UNFALL

in der Schweiz und in aller Welt

Alle Unfall-, Haftpflicht-, Automobil-, Einbruchdiebstahl-, Kautions- und Baugarantie-Versicherungen

**L. & C. Hardtmuth**  
Wien Mailand  
Paris



Bleistifte  
Minen  
Radiergummi



**TOTIENS-MINENHALTER**  
für alle Minen  
9H-6B (Ø 1,7 bis 3,2 mm)

Erhältlich in den Fachgeschäften Generalvertretung **Waser & Co.** Zürich 2/38, Seestraße 261



Pierre Dubaut  
 Peter Nathan  
 Hans E. Bühler

# Géricault

Eine einzigartige Publikation über Géricault, die zum erstenmal die schweizerische Sammlung Hans E. Bühler lückenlos in 26 mehrfarbigen, 34 einfarbigen Tafeln und 12 Seiten Text zeigt. Den einleitenden Text schrieb der bekannte Géricault-Kenner Pierre Dubaut, dem sich eine eingehende Deutung der Werke von Géricault aus der Feder von Peter Nathan und ein Bekenntnis zur Kunst Géricaults als dem großen Pferdemaal von Oberst Hans E. Bühler anreihen.



Bestellungen nehmen entgegen:

die Buchhandlungen und der Verlag BW-Presse, Winterthur, Telephon (052) 2 22 52

Der/Die Unterzeichnete bestellt



Exemplar(e) Géricault zu Fr. 57.-  
 an nebenstehende Adresse

Name des Bestellers \_\_\_\_\_

Genaue Adresse \_\_\_\_\_

\_\_\_\_\_

Datum \_\_\_\_\_



# zeitgemäss bauen

## bauen mit

# GRIESSER

Aadorf  
052 4 71 12  
Basel  
061 34 63 63  
Bern  
031 2 26 42

Genf  
022 33 82 04

Lausanne  
021 26 18 40  
Lugano  
091 3 44 31  
Luzern  
041 2 72 42

St. Gallen  
071 23 14 76

Zürich  
051 23 73 98

**Solomatic Raff- und Rollstoren**  
**alucolor Aluminiumrolladen**  
**Holz- und Stahlblechrolladen**

**Trennwände Holoplast**

**Stoffrouleaux**

**Sonnenstoren**

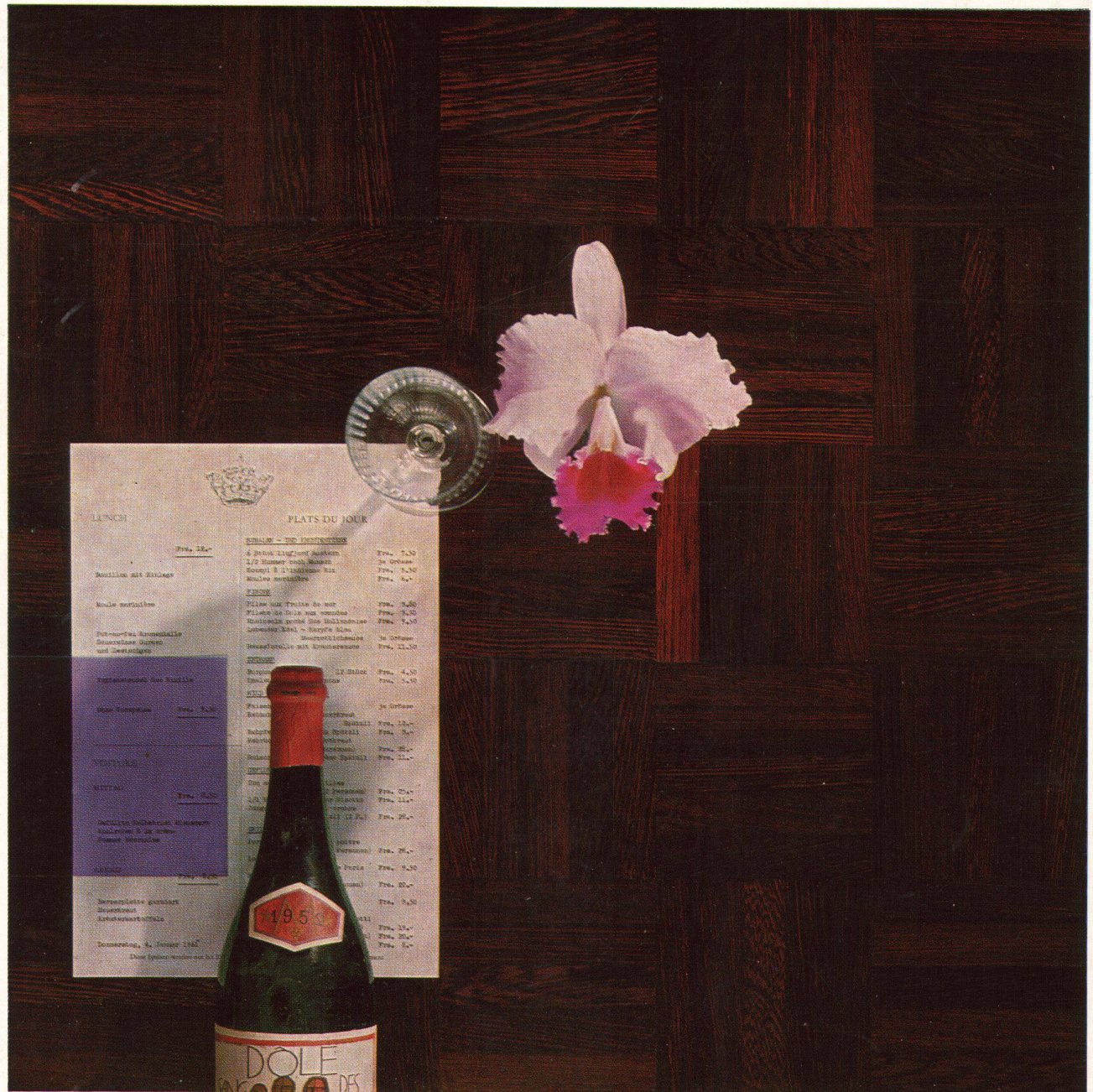
**Verdunkelungsanlagen**

**Roll- und Scherengitter**

**Kipp- und Schwenktore**

**Rolltore mit Motor**





Ein edler und dauerhafter Parkettboden, auf welchem sich Ihre Gäste wohlfühlen.



**BAUWERK AG**

Parkettfabrik

St. Margrethen SG

071 / 737 33