

Zeitschrift: Das Werk : Architektur und Kunst = L'oeuvre : architecture et art
Band: 50 (1963)
Heft: 5: Kantinen

Artikel: Kantine im Werk Monthey der Ciba Aktiengesellschaft : 1960/61,
Architekten : Suter & Suter BSA/SIA, Basel ; Ingénieur : A. Sarrasin,
Lausanne

Autor: [s.n.]

DOI: <https://doi.org/10.5169/seals-87064>

Nutzungsbedingungen

Die ETH-Bibliothek ist die Anbieterin der digitalisierten Zeitschriften auf E-Periodica. Sie besitzt keine Urheberrechte an den Zeitschriften und ist nicht verantwortlich für deren Inhalte. Die Rechte liegen in der Regel bei den Herausgebern beziehungsweise den externen Rechteinhabern. Das Veröffentlichen von Bildern in Print- und Online-Publikationen sowie auf Social Media-Kanälen oder Webseiten ist nur mit vorheriger Genehmigung der Rechteinhaber erlaubt. [Mehr erfahren](#)

Conditions d'utilisation

L'ETH Library est le fournisseur des revues numérisées. Elle ne détient aucun droit d'auteur sur les revues et n'est pas responsable de leur contenu. En règle générale, les droits sont détenus par les éditeurs ou les détenteurs de droits externes. La reproduction d'images dans des publications imprimées ou en ligne ainsi que sur des canaux de médias sociaux ou des sites web n'est autorisée qu'avec l'accord préalable des détenteurs des droits. [En savoir plus](#)

Terms of use

The ETH Library is the provider of the digitised journals. It does not own any copyrights to the journals and is not responsible for their content. The rights usually lie with the publishers or the external rights holders. Publishing images in print and online publications, as well as on social media channels or websites, is only permitted with the prior consent of the rights holders. [Find out more](#)

Download PDF: 16.01.2026

ETH-Bibliothek Zürich, E-Periodica, <https://www.e-periodica.ch>

Kantine im Werk Monthey der Ciba Aktiengesellschaft

1960/61. Architekten: Suter & Suter BSA/SIA, Basel
Ingenieur: A. Sarrasin, Lausanne

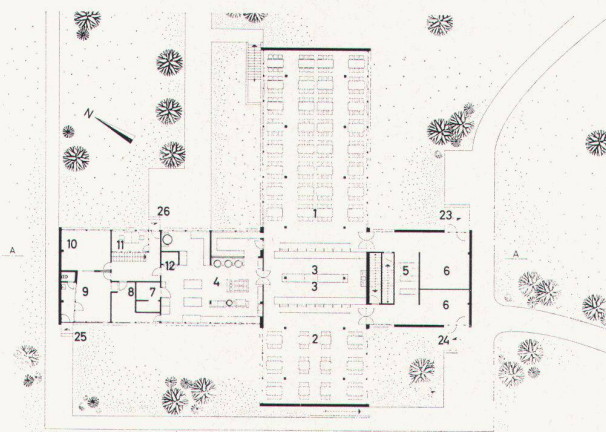
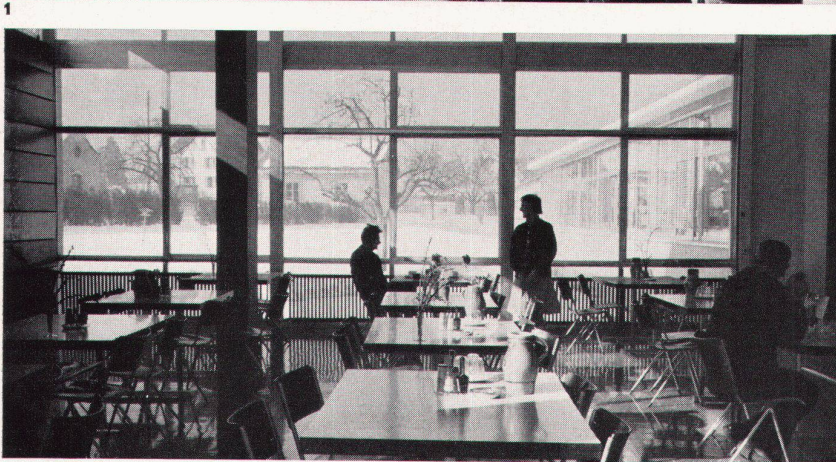
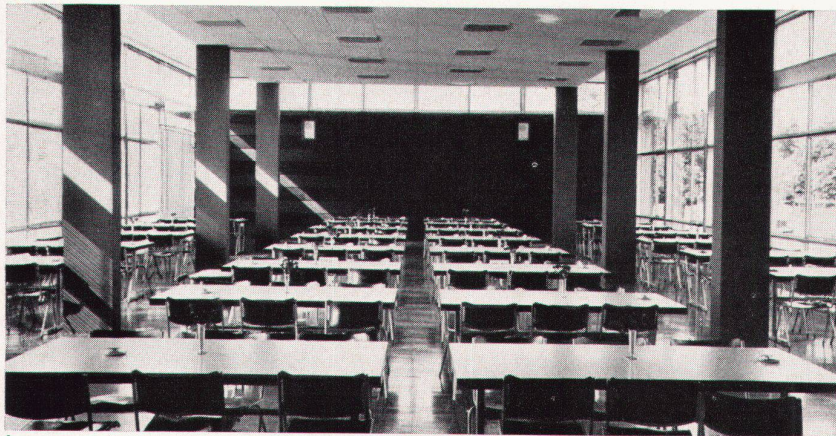
Situation

Die Walliser Alpen geben dem im Rhonetal gelegenen Werk Monthey der Ciba Aktiengesellschaft seinen äußeren landschaftlichen Rahmen. Für die Fabrik war ein Kantinegebäude für 190 Arbeiter und 60 Angestellte (eine Schicht) zu erstellen. Die Größe des Betriebes und günstige Grundstücksverhältnisse ließen eine erdgeschossige Anlage zu, die nun als kreuzförmiger Pavillon außerhalb des eigentlichen Fabrikareals, inmitten einer von schönen Bäumen durchsetzten grünen Anlage, errichtet ist. In unmittelbarer Nähe der Kantine ist ein motelartiger Pavillon zwischen Obstbäumen als kleines Gästehaus vorgelagert.

Zwei getrennte Eingänge für Arbeiter und Angestellte führen an Garderoben und an einem Kiosk vorbei zu den beiden Speiseräumen, die durch die Essenausgabe voneinander getrennt sind. Gegenüber der Eingangsseite liegt die Küche mit direkter Verbindung zu den beiden Buffets. Ein kleiner Direktions-Speise- und -Aufenthaltsraum ist separat zugänglich. Im Kellergeschoß mit Vorratsräumen (Luftschutz), Neben- und Personalräumen ist außerdem eine Freizeitwerkstatt sowie eine Kegelbahn untergebracht. Im Gästepavillon sind fünf gleiche Schlafzimmer mit WC- und Duschenabteil aneinander gereiht.

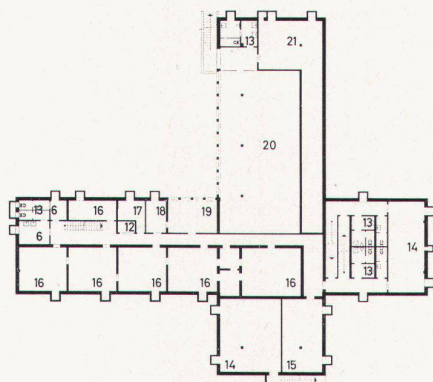
Organisation

In zunächst einer Schicht werden bei unterschiedlicher Dauer der Mittagspause rund 250 Essen ausgegeben. Die Küche ist so dimensioniert, daß später eine zweite Schicht eingeführt werden kann. An den Selbstbedienungsbuffets werden zwei Menüs verabreicht. Dazu Kaffee und Patisserie ohne eigene Cafeteria, die sich bei dieser Größenordnung der zu verpflegenden Personenzahl nicht als notwendig erwiesen hat. Speisesaalfläche pro Sitzplatz: Arbeiter 1,25 m², Angestellte 1,70 m², Durchschnitt 1,35 m². Buffetlänge pro Eßplatz im Durchschnitt 0,08 m. Küchenfläche pro Eßplatz 0,45 m². Kühlraumfläche pro Eßplatz 0,09 m².



- 1 Eßraum Arbeiter
- 2 Eßraum Angestellte
- 3 Buffet
- 4 Küche
- 5 Kiosk
- 6 Garderobe
- 7 Kühlraum
- 8 Tagesvorrat
- 9 Aufenthaltsraum
- 10 Eßraum Direktion
- 11 Büro Kantine
- 12 Warenlift
- 13 WC
- 14 Lager
- 15 Apparateraum
- 16 LS-Raum
- 17 Maschinenraum
- 18 Waschküche
- 19 Glätteraum
- 20 Freizeitwerkstatt
- 21 Kegelbahn
- 22 Lüftungsmaschinen
- 23 Eingang Arbeiter
- 24 Eingang Angestellte
- 25 Eingang Direktion
- 26 Eingang Küchenpersonal

3



4

- 1 Speisesaal. Gesamtansicht des Gebäudes Seite 172, Bild 23
Réfectoire; voir vue générale du bâtiment à la page 172, figure 23
Dining-room. For assembly view of building, see page 172, figure 23

- 2 Angestelltenkantine
Cantine des employés
Employees' canteen

- 3 Grundriß Erdgeschoß 1 : 800
Plan du rez-de-chaussée
Groundplan of groundfloor

- 4 Grundriß Untergeschoß
Plan du sous-sol
Groundplan of basement floor

Photos: 1 Ciba, Basel; 2 von Kalkreuth, Basel