

Zeitschrift: Das Werk : Architektur und Kunst = L'oeuvre : architecture et art
Band: 50 (1963)
Heft: 5: Kantinen

Artikel: Personalrestaurant im Suva-Neubau in Zürich : Architekt : Dr. Roland Rohn BSA/SIA, Zürich
Autor: [s.n.]
DOI: <https://doi.org/10.5169/seals-87057>

Nutzungsbedingungen

Die ETH-Bibliothek ist die Anbieterin der digitalisierten Zeitschriften auf E-Periodica. Sie besitzt keine Urheberrechte an den Zeitschriften und ist nicht verantwortlich für deren Inhalte. Die Rechte liegen in der Regel bei den Herausgebern beziehungsweise den externen Rechteinhabern. Das Veröffentlichen von Bildern in Print- und Online-Publikationen sowie auf Social Media-Kanälen oder Webseiten ist nur mit vorheriger Genehmigung der Rechteinhaber erlaubt. [Mehr erfahren](#)

Conditions d'utilisation

L'ETH Library est le fournisseur des revues numérisées. Elle ne détient aucun droit d'auteur sur les revues et n'est pas responsable de leur contenu. En règle générale, les droits sont détenus par les éditeurs ou les détenteurs de droits externes. La reproduction d'images dans des publications imprimées ou en ligne ainsi que sur des canaux de médias sociaux ou des sites web n'est autorisée qu'avec l'accord préalable des détenteurs des droits. [En savoir plus](#)

Terms of use

The ETH Library is the provider of the digitised journals. It does not own any copyrights to the journals and is not responsible for their content. The rights usually lie with the publishers or the external rights holders. Publishing images in print and online publications, as well as on social media channels or websites, is only permitted with the prior consent of the rights holders. [Find out more](#)

Download PDF: 21.02.2026

ETH-Bibliothek Zürich, E-Periodica, <https://www.e-periodica.ch>

Personalrestaurant im Suva-Neubau in Zürich



1

Architekt: Dr. Roland Rohn BSA/SIA, Zürich

Der Neubau der Schweizerischen Unfallversicherungsanstalt befindet sich bei der Dreikönigsbrücke am linken Ufer des Schanzengrabens, gegenüber dem Hotel Baur au Lac. Das 140 Plätze aufweisende Personalrestaurant liegt im zurückgesetzten Dachgeschoß (7. Geschoß) und grenzt dreiseitig an eine Dachterrasse. Vom weitestgehend verglasten Saal, wie auch von der Terrasse aus, öffnet sich der Blick auf Zürichsee und Zürichberg.

Das Personalrestaurant ist für Selbstbedienung von 400 Gästen in drei Schichten eingerichtet. Die Küche einschließlich der wichtigsten Nebenräume befindet sich auf gleicher Höhe wie das Restaurant. Infolge Platzmangels mußten folgende Nebenräume auf anderen Geschossen untergebracht werden: Büro der Leiterin (1. Obergeschoß), Garderobenräume mit Duschen und WC, Lagerräume für Gemüse und Trockenvorräte sowie Kühlräume (1./2. Untergeschoß). Die Warenverbindung zwischen Anlieferung, Küche und Lagerräumen erfolgt durch einen Warenlift.

Das Selbstbedienungsbuffet befindet sich im Gang, unmittelbar vor dem Eingang ins Restaurant, während im Saal selbst ein separates Café-Buffet angeordnet wurde. Das Abservieren erfolgt durch Personal.

Konstruktion und Materialien

Fassaden: Pfeiler, Brüstungen, Vordach, Pergola aus hellgestrichenem Sichtbeton; dunkelgrüne Holzfenster mit Verbundglas.

Heizung: Radiatoren in den Brüstungen.

Lüftung: Buffet-Vorplatz im Gang sowie Speisesaal und Küche sind ventiliert (Zu- und Abluft).

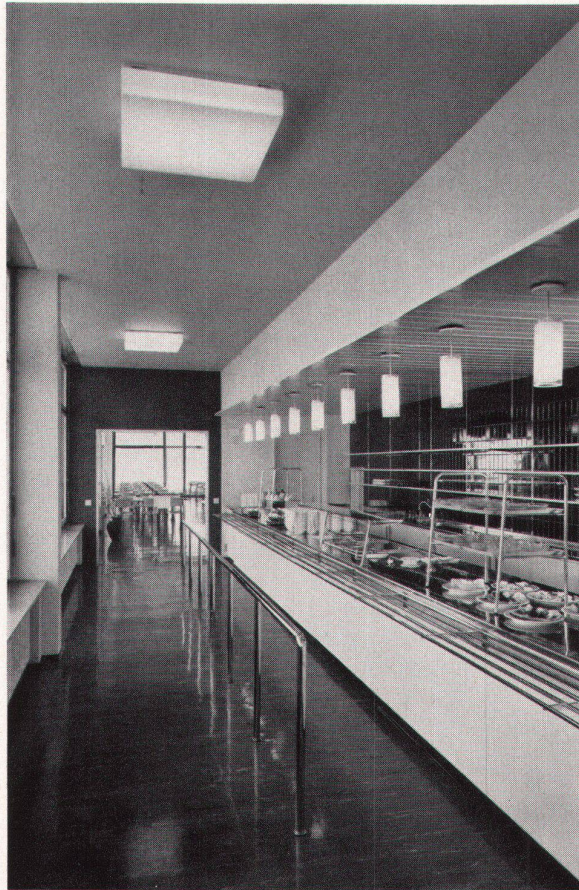
Speisesaal: Grüner Sucoflorboden, weiße Ölplastik an den

Pfeilern, schwarze Wandplatten an der Rückwand des Café-Buffets, heruntergehängte, gelochte Gipsplattendecke. Tische mit Kunststoffblatt (rot) und Metallfüßen; Stühle aus hellem Naturholz, ebenfalls mit Metallfüßen.

Buffetanlagen: Chromstahlblatt, Fronten mit hellgrauen Kunststoffplatten verkleidet.

Küche: Blaue Porphyrrplatten als Bodenbelag, weiße Wandplatten bis Türhöhe, heruntergehängte, gelochte Metalldecke. Elektrische Apparate aus Chromstahl, außen emailliert. Arbeitstische usw. Chromstahlblatt, Metallkonstruktion, feuerverzinkt; Korpusfronten Holz mit Kunststoffplatten verkleidet. Terrasse: Heller Terrazzobelag, Bepflanzung in Betonbehältern.

Photos: Wolf Bender, Zürich



2

1
Fassade am Schanzengraben
Face donnant sur le Schanzengraben
Schanzengraben elevation

2
Speisenausgabe
Distribution des repas
Distribution of meals

3
Selbstbedienung
Autoservice
Self-service

4
Eßsaal
Réfectoire
Dining-room

5
Grundriß Kantinengeschoß
Plan, étage de la cantine
Groundplan of canteen upper floor

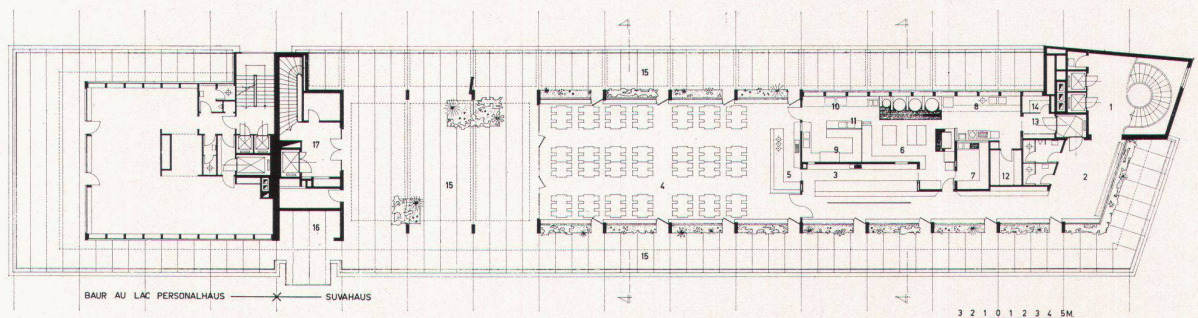


3



4

- 1 Treppenhaus
- 2 Vorplatz Garderobe
- 3 Ausgabebuffet
- 4 Eßraum
- 5 Kaffeebuffet
- 6 Warme Küche
- 7 Kalte Küche
- 8 Rüsterei
- 9 Geschirrspüle
- 10 Plonge
- 11 Gläserspüle
- 12 Economat
- 13 Anlieferung
- 14 Kontrolle
- 15 Terrasse
- 16 Gartenmöbel
- 17 Nebentreppe



5