

**Zeitschrift:** Das Werk : Architektur und Kunst = L'oeuvre : architecture et art  
**Band:** 50 (1963)  
**Heft:** 4: Einfamilienhäuser

## Werbung

### Nutzungsbedingungen

Die ETH-Bibliothek ist die Anbieterin der digitalisierten Zeitschriften auf E-Periodica. Sie besitzt keine Urheberrechte an den Zeitschriften und ist nicht verantwortlich für deren Inhalte. Die Rechte liegen in der Regel bei den Herausgebern beziehungsweise den externen Rechteinhabern. Das Veröffentlichen von Bildern in Print- und Online-Publikationen sowie auf Social Media-Kanälen oder Webseiten ist nur mit vorheriger Genehmigung der Rechteinhaber erlaubt. [Mehr erfahren](#)

### Conditions d'utilisation

L'ETH Library est le fournisseur des revues numérisées. Elle ne détient aucun droit d'auteur sur les revues et n'est pas responsable de leur contenu. En règle générale, les droits sont détenus par les éditeurs ou les détenteurs de droits externes. La reproduction d'images dans des publications imprimées ou en ligne ainsi que sur des canaux de médias sociaux ou des sites web n'est autorisée qu'avec l'accord préalable des détenteurs des droits. [En savoir plus](#)

### Terms of use

The ETH Library is the provider of the digitised journals. It does not own any copyrights to the journals and is not responsible for their content. The rights usually lie with the publishers or the external rights holders. Publishing images in print and online publications, as well as on social media channels or websites, is only permitted with the prior consent of the rights holders. [Find out more](#)

**Download PDF:** 02.04.2026

**ETH-Bibliothek Zürich, E-Periodica, <https://www.e-periodica.ch>**

# HELUAN

Für die Herstellung dieser hochwertigen Handwebteppiche dient ein ausgesuchtes, langfaseriges Wollmaterial, das in robuster Handarbeit dicht und fest verwoben wird. Daraus ergibt sich die dem Heluan eigene, ausserordentliche Strapazierfähigkeit. Die formale Gestaltung erfolgt seit Jahrzehnten nach speziell von Künstlerhand entworfenen Mustern; sie geben diesen schönen Teppichen ihre charaktervolle Eigenart und eine persönliche Prägung, wie sie eben nur der Heluan aufweist. Er ist ein Gebrauchsteppich und Schmuckteppich zugleich. Die meisten Heluan-Teppiche verkaufen sich auf direkte Empfehlungen... denn wer ihn besitzt ist stolz darauf.

Preisbeispiel:  
200x300 cm Fr. 595.-



Zürich, Bahnhofstrasse 18  
St. Gallen, Multergasse 14



Weitere Bezugsquellen:

Basel:

Paul Matzinger, Steinenberg 5  
Sandreuter & Co. AG, Marktplatz

Bern:

Max König SWB, Herrengasse 30

Schaffhausen:

Binder & Co., Vordergasse 67

Winterthur:

Binder & Co., Steiggasse 2

E. Wirth AG, Technikumstrasse 98

# Laufen



**Wir fabrizieren:**

**Sanitäre Apparate**

aus Sanitärporzellan und Feuer-ton

**Glasierte**

**Steingut-Wandplatten**

weiss, crème und farbig

**Steinzeug-Bodenplatten**

**Steinzeug-Mosaik**

**Ziegel und Backsteine**

**Elektroporzellan**

Das Formempfinden unserer Zeit hat sich gewandelt; der Zweck, die Funktion bestimmt die Form. Von diesem Gesichtspunkt aus entwickelten wir einen neuen Typ von Klosett und Bidet, Modell Jura und Ouchy. Die sachliche Linienführung entspricht in jeder Beziehung der hygienischen Funktion dieser Sanitärapparate. Dazu: die bekannte Qualität des Laufener Sanitärporzellans in den dezenten Pastellfarben oder im blendenden Weiss. Ein weiterer Schritt zum Badezimmer unserer Zeit: Klosett, Bidet, Lavabo, Wand- und Bodenplatten oder Steinzeugmosaik aus Laufen. Laufen – zeitgemässe Formgebung im Dienste der Hygiene.

Verkauf über den Sanitär-Grosshandel.



**AG für Keramische Industrie Laufen  
Tonwarenfabrik Laufen AG**

**Muba: Halle 8, Stand Nr. 3000**

## Das Fachgespräch Architekt – Maler

**Architekt:** „An dem alten Haus gab es doch viel mehr zu flicken, als wir zuerst angenommen hatten. Wir mussten viele Decken herunterholen und neu gipsen. Der Wandputz war an vielen Stellen abgebröckelt oder von Wasserrohrbrüchen beschädigt. Natürlich mussten wir auch Wände versetzen oder für neue Lichtanschlüsse und Wasserleitungen aufklopfen. Beim Umbau gibt es immer Überraschungen.“ **Malermeister:** „Ganz bunt sieht das tatsächlich aus! Nach meiner Schätzung mindestens zehn Arten von Untergrund! Jedenfalls sollten wir mit dem Anstrich warten, bis die ganze Grundierung gut trocken ist.“ **Architekt:** „Warten? Machen Sie keine Witze! Die Firma

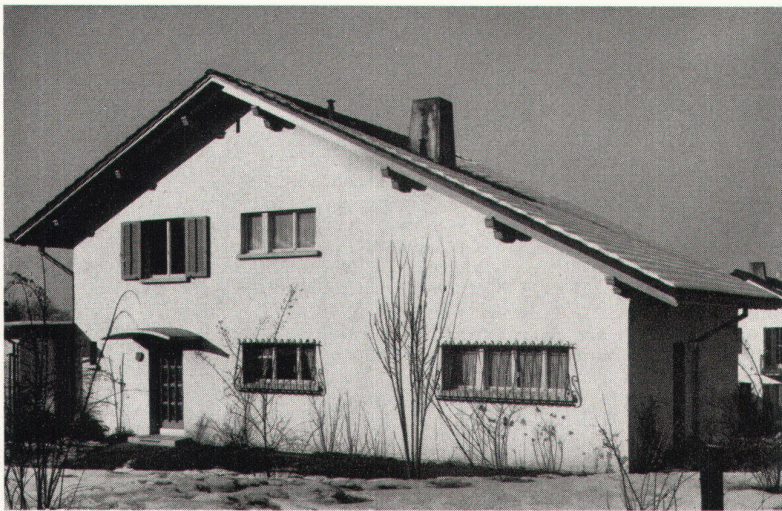
muss unbedingt einziehen können; auf den Ersten müssen sie ihre jetzigen Büros abgeben.“ **Malermeister:** „Also in 14 Tagen, wenn's halt sein muss. Ist allerdings reichlich knapp.“ **Architekt:** „Mit MOLTO · FAB sollte es aber zu machen sein.“ **Malermeister** (erstaunt): „Ja, kennen Sie denn MOLTO · FAB?“ **Architekt:** „Sie haben ja erst kürzlich mit mir darüber gesprochen. MOLTO · FAB quillt nicht, hält auf neuem Putz genau so gut wie auf altem, deckt wolkenlos und ansatzfrei und so weiter. Also? Ich glaube, wir lösen noch mehr Probleme miteinander und mit MOLTO · FAB.“

MOLTO GMBH, POSTFACH BASEL 6



*Innenanstrich auf  
frisch ausgetrocknetem Putz*





## Angenehme Wärme = angenehmes Wohnen

Mit SIGMA-JUNIOR ist die automatische witterungsabhängige Zentralheizungsregelung auch für kleinere Wohngebäude möglich. Gleichmässige Raumtemperatur, automatische Umschaltung von Tag- auf Nacht-Heizung sowie die Wahl verschiedener Heizprogramme sind einige der Vorteile dieses Gerätes.

In 3274

**LANDIS & GYR  
AG ZUG**

# BRAVO

## Spannteppiche für dauernde Behaglichkeit

**Eine attraktive Spannteppich-Kollektion mit  
vielen gediegenen und reizvollen Farben**

**Eine Sonderleistung des Hauses**

**Forster**  
BELLEVUE/PLATZ



## ***Hoover fand den neuen Weg***

Durch jahrelange Forschungsarbeit ist es Hoover gelungen, eine vollautomatische Maschine zu entwickeln, die das Vollbadsystem + Pulsator mit einem vervollkommenen Trommelsystem verbindet. Die neue Hoover-Automatic bietet alle waschtechnischen Vorteile der Bottich-Waschmaschine, ist aber dank dem neuen vervollkommenen Trommelsystem absolut vollautomatisch.

Eine einzige Programmplatte erlaubt das Einstellen aller idealen, in einem modernen Haushalt gebräuchlichen Waschprogramme. Diese Programme sind verschieden nach Waschkdauer, Laugentemperatur und Waschwirkung. Nicht nur die konventionellen Textilien werden mit der Hoover-Automatic einwandfrei gewaschen; sie erfüllt auch alle Ansprüche, welche die mannigfaltigen neuen Textilien an schonendes Waschen stellen.

# ***Hoover-Automatic***

***— der modernste Waschkvollautomat***  
**• formschön • freistehend • wartungsfrei**



*Symbol  
für technische  
Vollendung*

Hoover-Apparate AG

Zürich:  
Beethovenstrasse 20  
Tel. 051/25 66 80

Basel:  
Gartenstrasse 140  
Tel. 061/35 54 64

Bern:  
Länggasstrasse 16  
Tel. 031/3 22 99

St. Gallen:  
Rorschacherstr. 53  
Tel. 071/24 17 03

Lausanne:  
1, avenue Montchoisi  
Tel. 021/26 61 44

Genf:  
64, rue de Monthoux  
Tel. 022/32 65 41

Lugano:  
Via S. Pietro Pambio 1  
Tel. 091/2 96 80

Leicht-

Metall-

Schiebe-

Fenster

Geilinger & Co. Winterthur



GD 6245



Vornehm und wohnlich!



Eine Polstermöbel-Garnitur  
für Anspruchsvolle  
Modernerer Wohnkomfort  
für Menschen unserer Zeit



Polstermöbel-Werkstätten

Karl Zünd & Co. AG, Rebstein SG

# TESON -TEPPICHE BIETEN MEHR!

Der härteste Produkttest beweist es: An der Weltausstellung in Bruxelles wurde im Messegebäude des Fürstentums Liechtenstein nur TESON-Spannteppiche verlegt. Während der Ausstellungsdauer besuchten über 2 Millionen Gäste diesen Pavillon. Dabei wurde der TESON-Spannteppich schonungslos strapaziert - und auch bewundert. Ohne wesent-

liche Qualitätseinbusse hat der TESON-Spannteppich diese Feuerprobe bestanden.

Stellen Sie hohe Ansprüche an Teppiche? - dann ist TESON Ihr Stichwort!

Weitere TESON-Vorzüge: ● grösste Scheuerfestigkeit ● strapazierfähigste Florhöhe ● reine gekämmte Wolle ● dauernd mottenecht ● grosse Farbauswahl ● geschlossene Oberfläche, daher schmutzabweisend ● leicht zu reinigen ● lieferbar in allen Grössen, bis zu 495 x 900 cm nahtlos ● TESON ist sowohl als Spannteppich als auch eingefasst erhältlich.

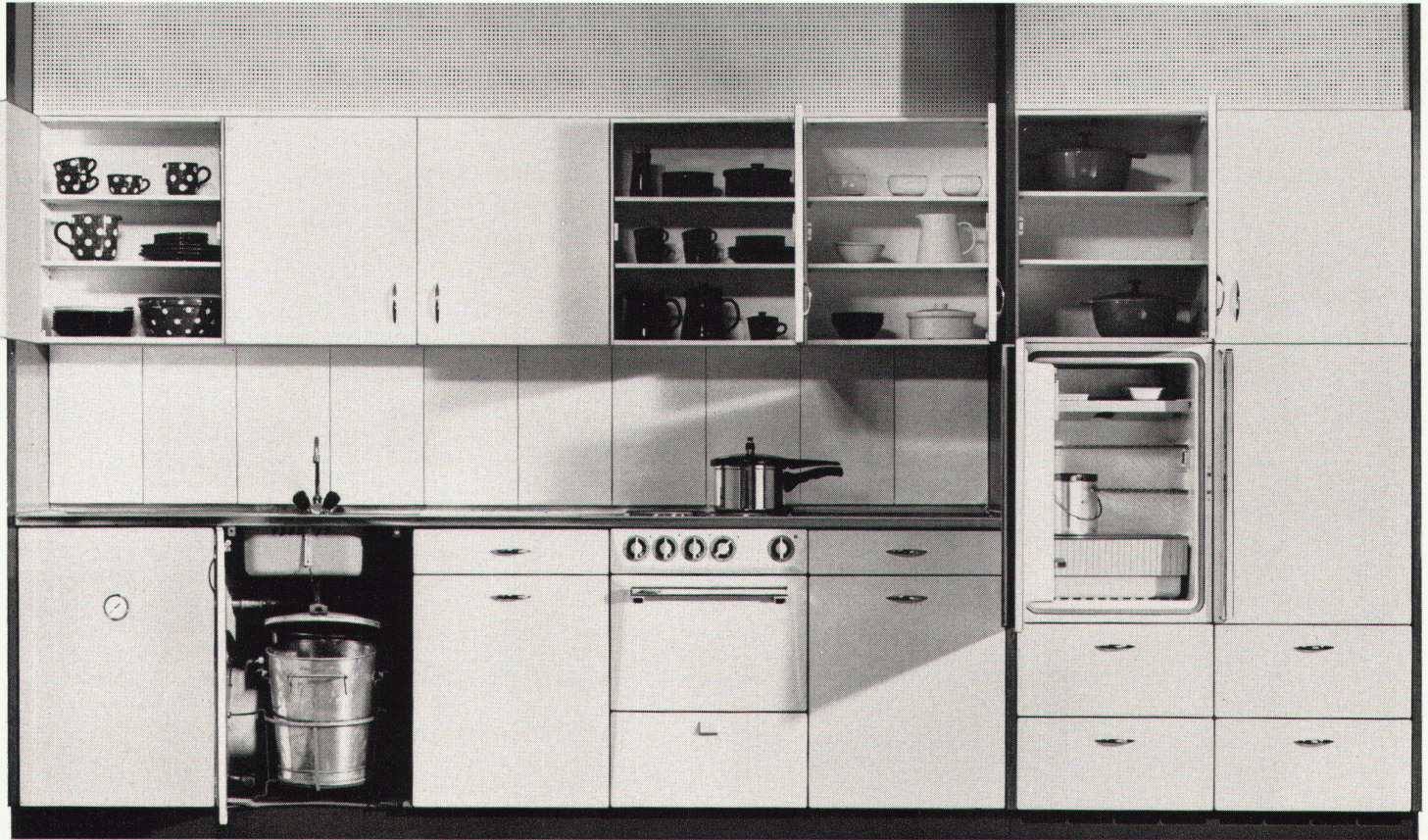


Auskunft und  
Bezugsquellennachweis:  
TESON AG  
Claridenstrasse 30  
Zürich 2  
Tel. 051 23 88 56



Spültischkombination, Seitenschrankkombination, Oberschrankgruppe bilden die Therna-Normküche.

Normierte Elemente in reicher Auswahl ermöglichen die Anpassung an persönliche Bedürfnisse, späteren Austausch und Ergänzung. Normierte Masse gewährleisten einfache Planung, vernünftige Preise, rasche Montage.



Therna-Spültischkombination mit Chromstahlabdeckung, in der Normküche oder einzeln aufzustellen:

Normtypen mit 2 bis 5 Elementen, Sonderanfertigungen mit 6 und mehr Elementen, L-Kombinationen. Über 30 Einzelelemente vom einfachen Tablarschrank bis zum komfortablen Auszug

Der Boiler in der Kombination: ein Therna-Boiler mit 50, 100 oder 120l, verschiedene Aufheizzeiten und Kesselmaterialien. Die gleichen Boiler auch einzeln zu installieren in Küche, Toilette, Geschäftsräumen usw.

Der Herd in der Kombination: ein Therna-Herd aus der neuen Therna-Herdreihe, 3 verschiedene Komfortstufen, grosser Backofen, viele Zusätze wie Infrarotgrill, Timer usw. Die gleichen Herde auch als Anstellherde.

Der Kühlschrank in der Kombination: ein Therna-Kühlschrank mit 115l Inhalt, auszuwählen aus 5 verschieden ausgestatteten Modellen, jederzeit mit einem zweiten zu ergänzen. Die gleichen Kühlschränke auch als Tischmodelle.

Büros und Ausstellungsräume  
in Zürich, Beethovenstrasse 20  
Tel. 051/25 33 57  
Bern, Monbijoustrasse 47  
Tel. 031/45 32 81  
Basel, Aeschenvorstadt 24  
Tel. 061/24 18 96  
Lausanne, rue Beau-Séjour 1,  
Tel. 021/23 20 21  
Genf, rue de la Rôtisserie 13  
Tel. 022/26 02 42

**therma**

Therna AG Schwanden GL  
Tel. 058/714 41

**MUBA Basel:  
Stand 4780, Halle 13**

# Alupan-Türblätter für Laubengang- und Wohnungs- Abschluss-Türen

■ Bei abgeschirmten Aussentüren, die den Witterungseinflüssen nicht ausgesetzt sind, wo aber doch hohe Ansprüche in bezug auf die Steifigkeit des Materials gestellt werden, ist Alupan die geeignete Platte.

■ Das Alupan-Türblatt bietet bestmögliche Sicherheit gegen das Verziehen. Jede normale Holztüre neigt bei starken Feuchtigkeits- und Temperaturdifferenzen zwischen Aussen- und Innenseite zum Krümmen. Der Aluminiumbelag schwächt diese Einflüsse ab, und die Tür bleibt ruhig.

■ Alupan-Platten bestehen aus einer Novopanplatte, die mit Kantholz umleimt und beidseitig mit Aluminium abgedeckt ist. Fertige Dicke genau 40 mm. Die Verbindung Holz-Aluminium erfolgt nach einem speziellen Verfahren.

■ Alupan-Platten sind kein Ersatz für die hochwertigen Kellpax-Leichtmetalltüren. Sie ermöglichen aber dem Schreinermeister, den Bauherrn eine preiswerte Türe zu liefern für Verhältnisse, in denen jede glatte Holztüre erfahrungsgemäss versagt. Sie dürfen nur an regengeschützten Orten angebracht werden. Regenwasser, welches durch das Schlüsselloch oder undichte Kantholzfugen eindringen könnte, würde die Türe beschädigen.

Alupan-Platten werden auf Mass geliefert und vom Schreiner verarbeitet und angeschlagen.

Über Konstruktionsdetails und Preise orientieren wir Sie gerne.

Alupan-Platte, beidseitig aluminiumbewehrt und mit Kantholz umleimt.

Wohnblöcke mit Laubengangtüren aus Alupan in Zürich-Wiedikon.  
Projekt: Architekt F. A. Widmer Zürich  
Bauherrschaft: J. H. Kunz AG Zürich  
Schreinerarbeiten: Weidmann AG, Bülach

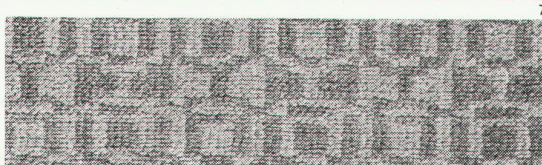
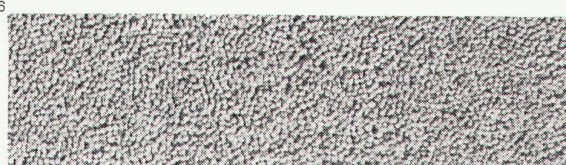
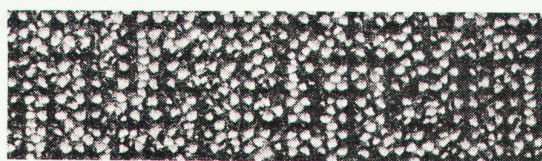
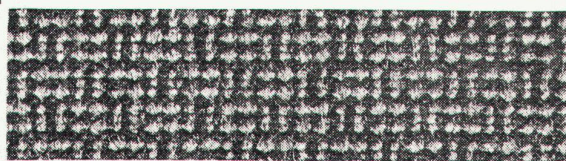
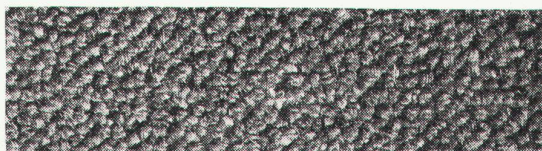


**Keller+Co AG Klingnau**

Telephon 056 5 11 77



Schöner wohnen. Praktischer wohnen. Mit Spannteppichen.



Schöner wohnen. Das ganze Zimmer von Wand zu Wand ist ein einziger weicher Teppichboden. Herrlich zu begehen, grosszügig zu gestalten, ästhetisch zu bewohnen. Und erst recht, wenn als Schmuckstück ein Orientteppich draufliegt.

Praktischer wohnen. Nur noch Staubsaugen. Kein Blochen, kein Klopfen, keine Putzmittel. Und so wunderbar lärmdämpfend.

Wählen Sie:

1-4 Der strapazierfähige und preisgünstige Bouclé mit den interessanten Strukturen. Lieferbar in sehr vielen Farben und Arten. Preis pro m<sup>2</sup> (unverlegt) ab Fr. 37.10

5-6 Woll-Frisé. Ein anspruchsvoller Spannteppich mit dichtem, weichem und trittsicherem Flor. Ebenfalls in vielen Farben und Qualitäten lieferbar. Preis pro m<sup>2</sup> (unverlegt) ab Fr. 59.10

7 Moquette - der Klassiker unter den Spannteppichen: warm, weich, luxuriös - uni, mit Dessin, sogar mit Stil- und Blumenmustern. Lieferbar in vielen Qualitäten und Farben. Preis pro m<sup>2</sup> (unverlegt) ab Fr. 46.30

Meyer-Müller+Co. AG  
Zürich  
beim Central, Tel. 051 349080  
Bern  
Bubenbergrplatz 10, Tel. 031 23311  
Solothurn  
Hauptgasse 35, Tel. 065 28515

Wenden Sie sich mit Ihren Problemen vertrauensvoll an unsere Spannteppich-Berater.

# Meyer-Müller

Zürich Bern Solothurn

Sie sehen, die Auswahl ist riesengross. Zusammen mit unseren speziell geschulten Fachleuten werden Sie Ihren Spannteppich finden.

Viele Spannteppich-Arten und -Farben sind auch nahtlos lieferbar.

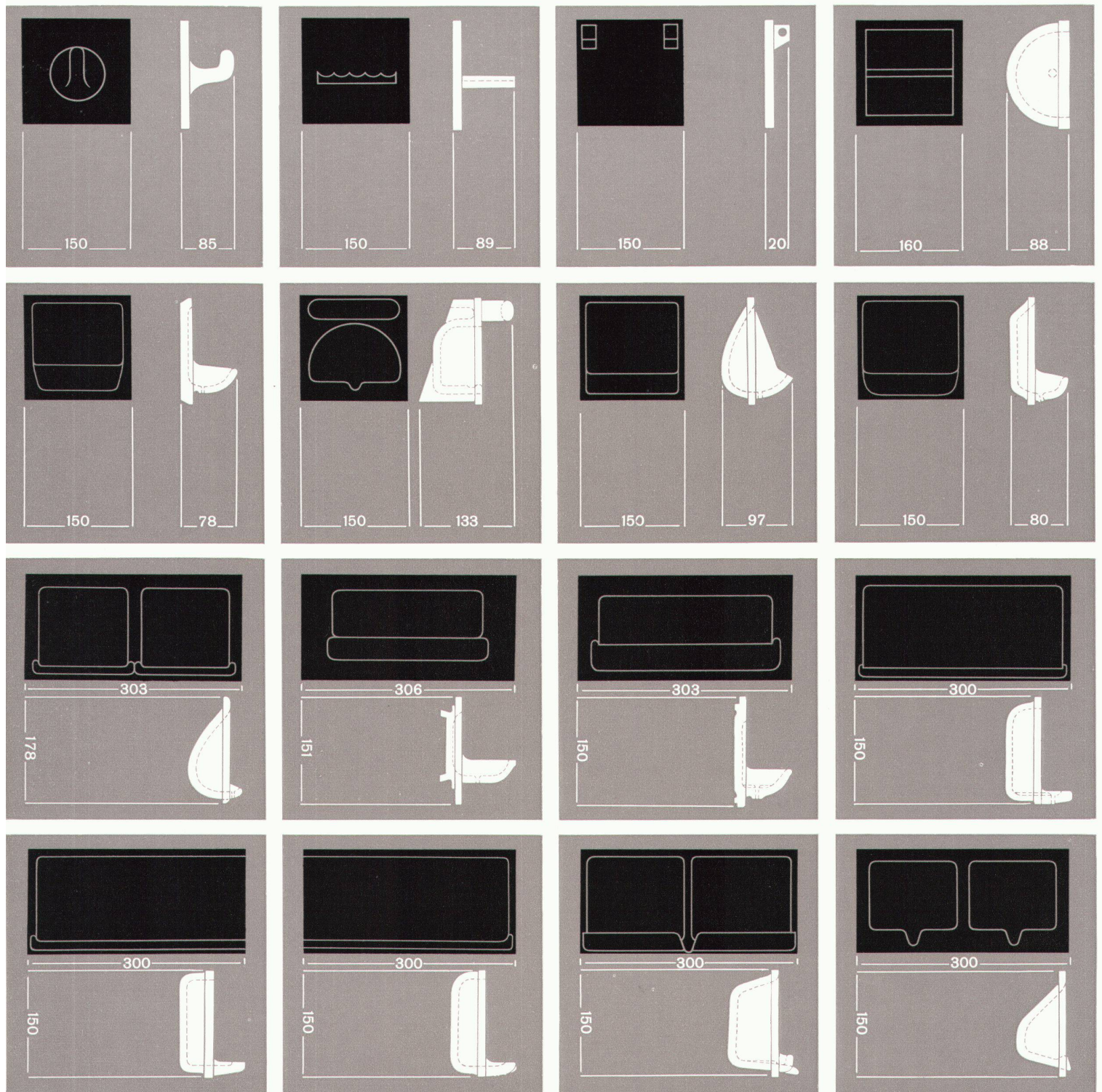


Auch wenn der Boden naß wird ...

Wasserunempfindlichkeit und Dichte des Materials, das sind Eigenschaften der Platte, die sie für das Bad besonders geeignet machen. Der fachkundig verlegte Plattenbelag erlaubt ständigen Kontakt mit Wasser. Das tägliche Abbürsten, das Begehen mit Straßenschuhen, ja selbst mit den berühmten hohen Damenabsätzen kann diesem Bodenbelag nicht das

Geringste anhaben. Dieses Badezimmer wurde bewußt unter Verzicht auf Buntheit geschaffen. Das keramische Material zeigt sogar in seinen bescheidensten Farben die seit Jahrhunderten bekannte Schönheit der gebrannten Wand- und Bodenplatten.

**Keramische Wand- und Bodenplatten**



Einige Beispiele von Zubehörteilen

Seifenschalen, Zigarren-Ablagen, Papierhalter, Kleiderhaken, Handtuchhaken gibt es in den verschiedensten Formen. Diese Zubehörteile erlauben dem Architekten auch scheinbar nebensächliche, aber doch oft störende Elemente aus keramischem Material organisch in die Architektur miteinzubeziehen.

Auskunft und Beratung sowie detaillierte technische Unterlagen über keramische Platten erhalten Sie durch die Fachgeschäfte

# TARKETT

die unübertroffene  
Vinyl-Asbest Bodenbelagsplatte  
aus Schweden



**Wo's spritzt und dampft,  
wo Hygiene zum Faktor der Gesundheit wird,  
erfüllt TARKETT alle Anforderungen!**

## HASSLER



Generalvertretung:  
Hans Hassler & Co AG Aarau  
Kasinostrasse 19  
Telefon 064 - 2 21 85

TARKETT ist der hervorragend bewährte und sehr preiswerte Vinyl-Asbest-Bodenbelag aus Schweden. Ungewöhnlich strapazierfähig, unempfindlich gegen Wasser, Fette und Säuren, fugenlos verlegbar, porenfreie Oberfläche, die jedes Eindringen von Schmutz verhindert, sind Eigenschaften, die TARKETT zum hygienischen und wirtschaftlichen Bodenbelag par excellence machen. Verlangen Sie Muster.

Offerte und Verlegen durch die Fachgeschäfte und die Hassler-Häuser:

Bern: Bossart & Co AG  
Biel: Bossart & Co AG  
Luzern: Hans Hassler AG  
Neuenburg: J. Wyss SA  
Zürich: H. Rüegg-Perry AG  
Lausanne: Bureau und  
Ausstellung  
Hans Hassler & Co AG

robinet à bec N° 193 **kugler**



**Robetterie  
tionnelle  
terie  
de style**

**une robi-  
fonc-  
une robinet-**

Technique alliée à l'élégance

Des formes adaptées aux mouvements naturels de la main - Suppression radicale de tous les presse-étoupes - Un montage simplifié par Kugler dans la recherche et la réalisation d'une robinetterie Kugloring faite pour faciliter le travail de l'homme de métier tout en améliorant le confort de l'utilisateur.

**Kugler  
Fonderie + Robinnerie SA  
Genève Zurich**

Gediegen tapeziert mit

***Salubra***

ROMANTICA

Elegante Salons, repräsentative Räume, gemütliche Stuben tapeziert mit SALUBRA aus der Spezial-Kollektion ROMANTICA strahlen Wohlbefinden und Behaglichkeit aus. Erstaunlich ist die Vielfalt der ROMANTICA. Für jeden Wohnstil sind die passenden Tapeten-Dessins zu finden. Viele ansprechende Möglichkeiten liegen in dieser Kollektion. Gross ist die Auswahl, wertvoll sind die praktischen Eigenschaften: Tapeten aus der Kollektion ROMANTICA sind wie alle SALUBRA-Tapeten garantiert lichtecht und waschbar. Der jahrzehntelange Erfolg hat SALUBRA zu einem Begriff gemacht – für Tapeten – für Qualität.





# Kalorien des Komforts für Haus und Brause

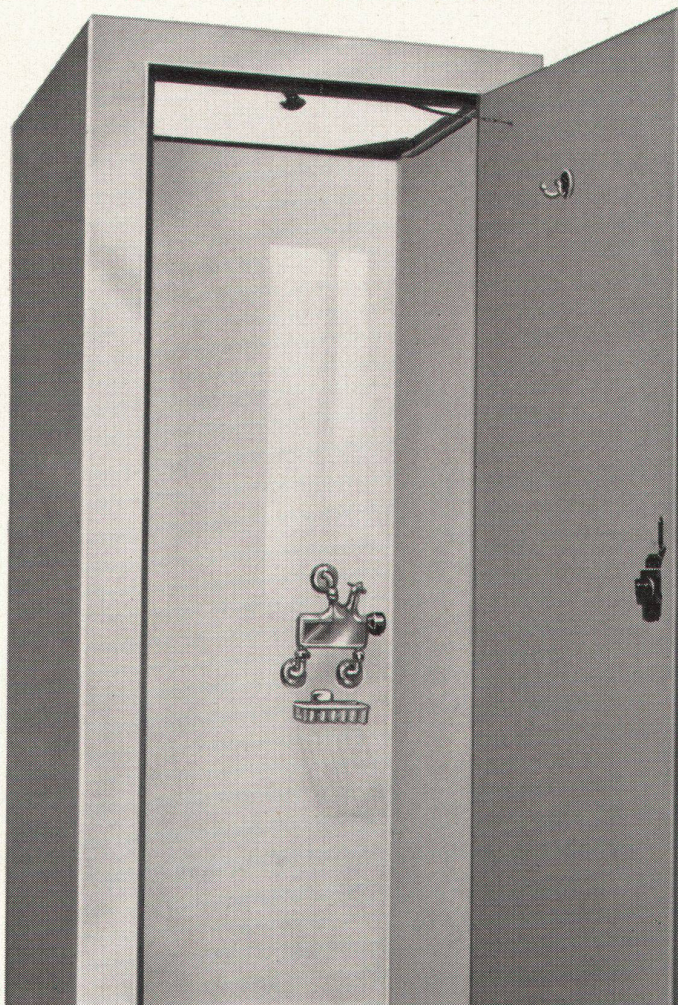
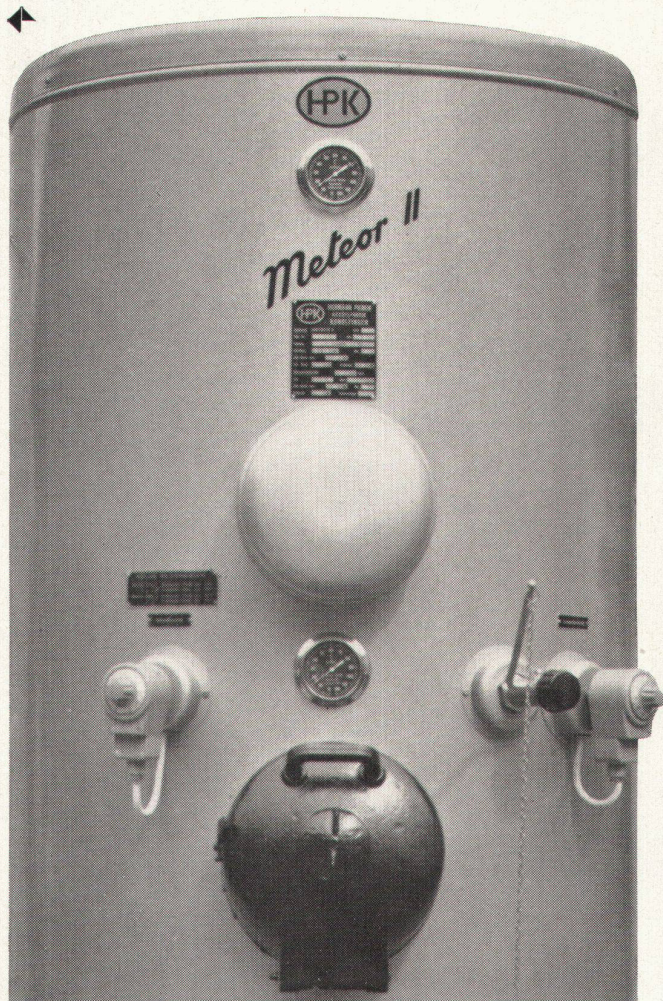
## Pieren-Kombikessel

verheizt Oel, Kohle, Holz, Papierabfälle;  
besteht aus 2 getrennten Brennkammern: Oel  
und feste Brennstoffe können gleichzeitig  
verfeuert werden. Heizung und permanente  
Warmwasserbereitung. Tausende zufriedener  
Besitzer. Reines Schweizerprodukt.

## Pieren-Douchenkabine

geeignet für Weekend- und Ferienhäuser,  
Eigenheime, Personalräume, Sport- und  
Militäranlagen;  
besteht aus elektrolytisch verzinktem Stahl-  
blech. Innenraum: 80x80x174 cm. Douchen-  
mischbatterie.

Hermann Pieren  
Apparate-, Kessel- und Boilerfabrik  
Konolfingen Telefon 031 68 44 35



## Wohnbedarf

### Neue Stühle: elegant und äusserst bequem

mit oder ohne Armlehne. Sitzschale aus weissem Kunstmaterial geformt; eingelegtes Sitzkissen. Leicht bewegliche Drehmechanik. Stühle: neu in der Technik, neu in der Form, neu im Material. Entwurf Eero Saarinen. Ein Modell der Knoll International.

Wohnbedarf Zürich Talstrasse 11 Telefon 051/27 59 30  
Wohnbedarf Basel Aeschenvorstadt 43



Lamellenstoren bieten tagsüber Schutz vor direkter Sonneneinstrahlung, und bilden nachts einen dekorativen Abschluss nach aussen, durch ihre farbenfrohe und formschöne Ausführung. Ihr Raum beginnt eine angenehme Atmosphäre auszustrahlen.

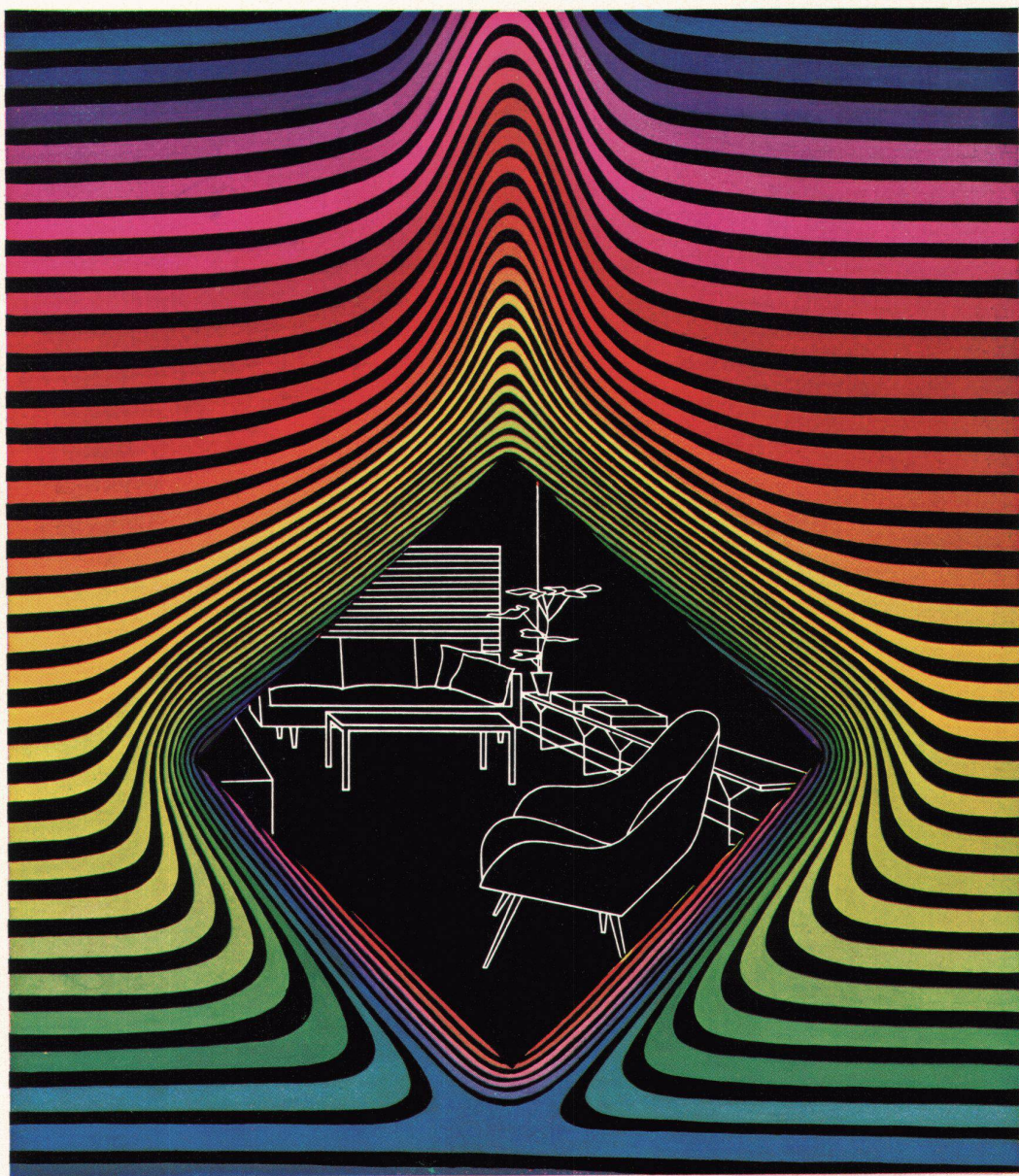
**BRETSCHER**

LAMELLENSTOREN

MIT

*Luxaflex*

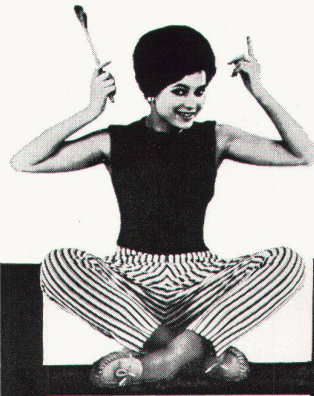
LAMELLEN



Verlangen Sie unseren Prospekt oder den Besuch unseres Fachmannes.

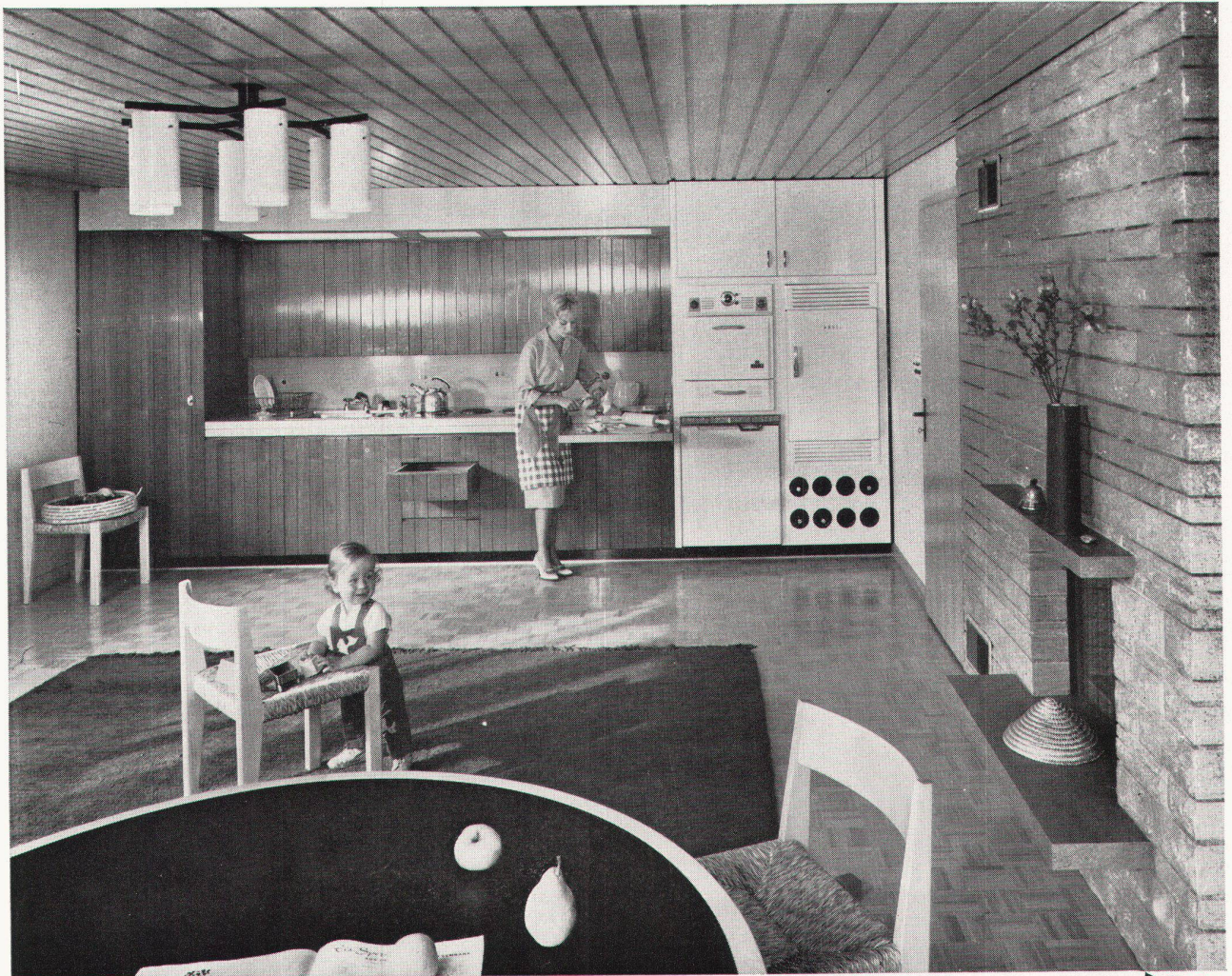
BRETSCHER+CO METALLBAU  
ZÜRCHERSTR. 262 WINTERTHUR 6

**BONO**



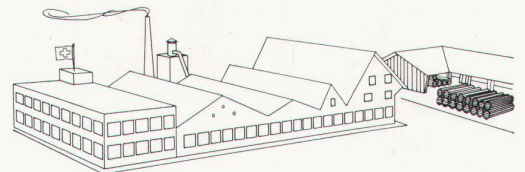
# KÜCHEN

Küchen von morgen für Leute von heute!



Rischik

Jawohl – Bono, Niedergösgen, baut Küchen von morgen! Weit über dem Durchschnitt in ihrer Eleganz, ihrer handwerklichen Fertigung und ihrem raffinierten Innenausbau sind Bono-Küchen das Schmuckstück jedes neuzeitlichen Heimes. Verlangen Sie unsere Vorschläge für Umbau oder Modernisierung Ihrer veralteten Küche!

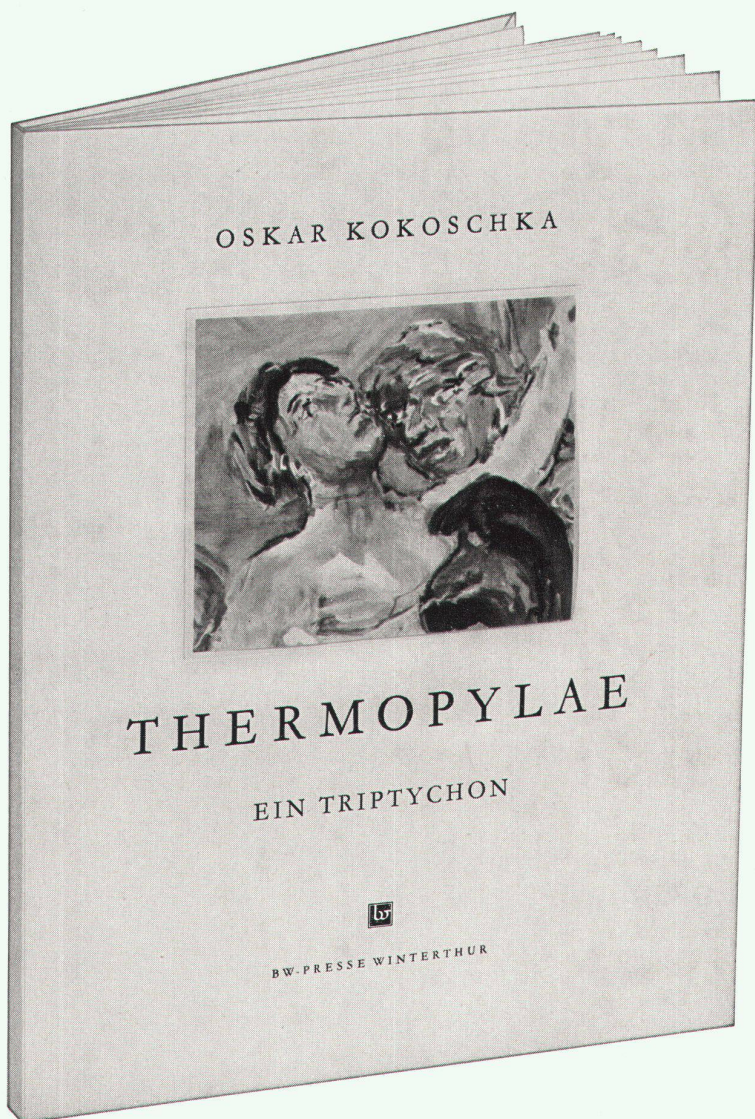


Bono-Küchen AG, Niedergösgen SO

Walter Kern

Oskar Kokoschka

Thermopylae



Ein Triptychon

Neben der Deutung des Werkes von Walter Kern ist dem Buch eine Einführung von Oskar Kokoschka und der Text Herodots, der Kokoschka zu diesem Werk inspirierte, beigegeben.

Gebunden in Rohleinen, 14 Seiten Text, 10 farbige Tafeln und Bildausschnitte mit den dazugehörigen Skizzenblättern. Preis Fr. 27.-.

Erhältlich  
in Buchhandlungen und beim Verlag:  
BW-Press, Winterthur,  
Telephon (052) 2 22 52

Der/Die Unterzeichnete bestellt  
Exemplar(e) Kokoschka,  
«Thermopylae», zu Fr. 27.-  
an nebenstehende Adresse

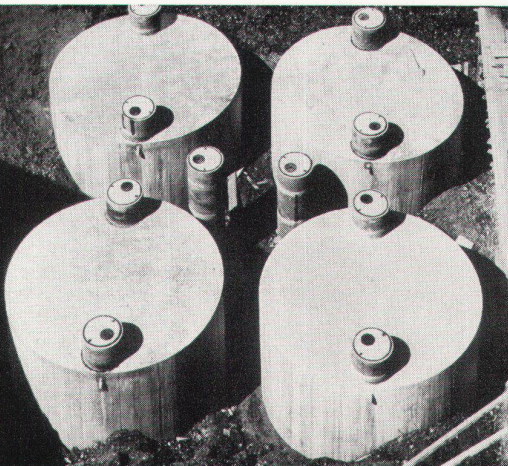
Name des Bestellers \_\_\_\_\_

Genaue Adresse \_\_\_\_\_

\_\_\_\_\_

Datum \_\_\_\_\_

betontanks



spezialauskleidung seit 35 jahren erprobt

tankbau

otto schneider zürich

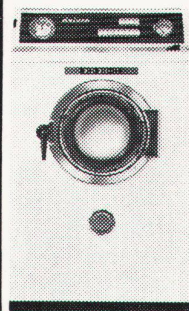
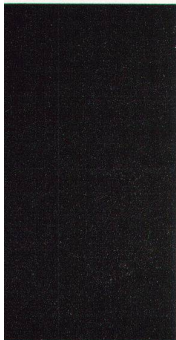
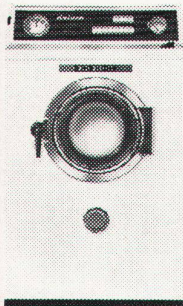
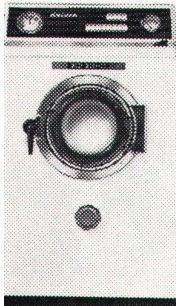


frohburgstr. 188 zürich 6

telefon 051 - 26 35 05



Ausgestellt an der MUBA, Basel:  
Halle 13, Stand 4878, und  
Halle 20, Stand 6596

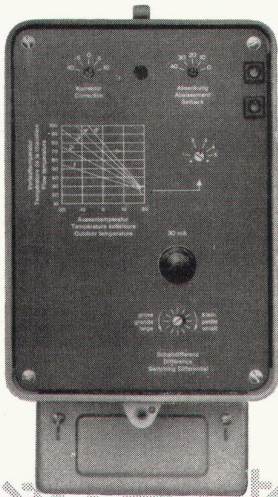


Verkaufsbüros:  
Basel, St. Alban-Vorstadt 10, 061 / 24 28 68  
Bern, Militärstraße 59, 031 / 41 56 41  
Genève, 20, av. du Mail, 022 / 26 17 26  
Lausanne, 9, av. de Morges, 021 / 25 88 58  
Lugano, 6, via Ariosto, 091 / 2 70 01  
Romanshorn, Rütihof, 071 / 6 36 36  
Zürich, Seefeldstr. 116, 051 / 32 25 88

Nach «Noten» waschen  
WYSS - MIRELLA hat die  
Tasten dazu  
Gebrüder Wyss  
Waschmaschinenfabrik  
Büron / Lu  
Tel. 045 384 84

# Equitherm

Vollautom. Heizungsregleinrichtungen



Der einfache Heizungsregler «**Equitherm-Junior**», mit Transistorverstärker, wird vor allem in kleinen bis mittleren Heizanlagen verwendet

Zwei Ausführungen sind lieferbar:

### Typ ERTO 1

als Zweipunkt-Regler in Ölf Feuerungsanlagen,

### Typ ERTJ 1

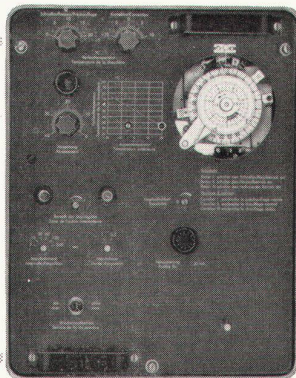
als Zweilauf-Regler in Heizanlagen mit langsam laufendem Ventil

Katalog D2a

Mit Hilfe des übersichtlichen Zeigerdiagramms kann jede Equitherm-Anlage dem gewünschten Heizplan angepasst werden

Unsere Heizungsregler ermöglichen gleichmässige Raumtemperaturen und eine Reduktion der Brennstoffkosten um 15-20%!

Im elektronischen, hochempfindlichen Heizungsregler «**Equitherm**» sind Schaltuhr und Wählschalter eingebaut. Die Einrichtung für Zweipunkt- oder stetige Regelung eignet sich für Heizanlagen jeder Grösse



Katalog D2a

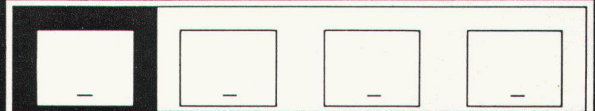


# SAUTER

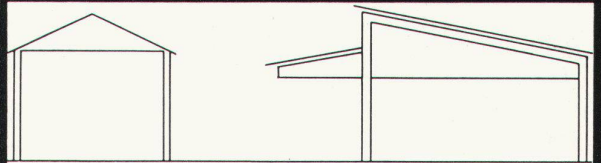
Fabrik elektrischer Apparate Basel/Schweiz

Technische Büros: Zürich    Telefon (051) 24 16 98  
 Bern    Telefon (031) 3 31 55  
 St. Gallen    Telefon (071) 22 74 94  
 Genève    Telefon (022) 24 42 48  
 Lausanne    Telefon (021) 24 30 33

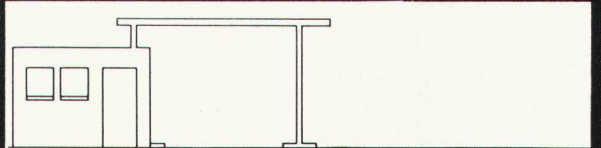
# KAWE Element



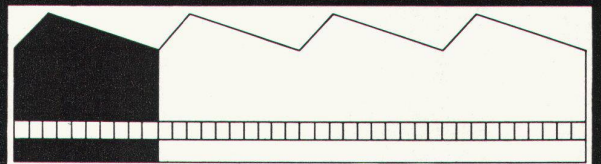
## Einzel- und Reihengaragen



## Lagerhallen



## Tankstellen



## Fabrikhallen

Bauherren, Architekten! Mit vorfabrizierten KAWE-Elementen bauen Sie kostensparender, schneller und unbeeinflusst vom Wetter. Auch nach Ihren Plänen. Ihre Probleme lösen wir gern. Telefonieren Sie uns!

KAWE Aktiengesellschaft, Zürich 6  
 Stampfenbachstrasse 57, Tel. 051/28 00 90

**Muba-Stand 3081,  
Halle 8, zeigt  
GEBERIT-Neuheiten!**

Für hohe Ansprüche an die Geräuscharmheit und absolute Betriebssicherheit haben wir diese formschöne GEBERELLA-Zweistückanlage geschaffen. Der PVC-Spülkasten weist die Vorzüge des GEBERIT-Spülkastens auf: leise Funktion, unverwundlich, betriebssicher. Das Klosett ist ein Fabrikat der Keramischen Industrie Laufen und wurde zusammen mit den GEBERIT-Spezialisten entwickelt.

GEBERT+CIE Rapperswil am Zürichsee, Tel. 055/2 03 44

**Besondere Merkmale, die nur diese Zweistückanlage aufweist:**  
Verbindung zwischen Spülkasten und Klosett mittels Spülrohrbogen, daher vorbildliche Spülwirkung.  
Schön geschlossener Klosettfuß, keine sichtbaren Bodenschrauben.  
Zuverlässige, verdeckte Bodenbefestigung, verbunden mit der Klosettsitz-Befestigung.  
Verkauf über den Sanitär-Großhandel

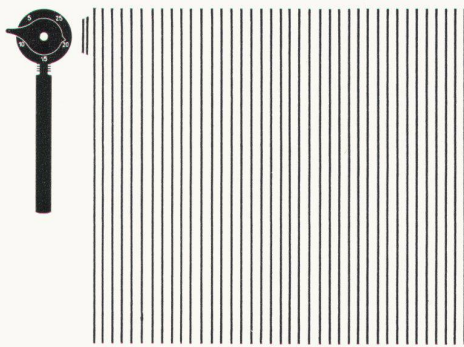
**GEBERIT bietet Sicherheit!**

**GEBERIT+**



# Der Thermostat am Radiator

Danfoss thermostatisches Radiatorventil



Danfoss Radiatorventile heisst die Lösung für anspruchsvolle Bauherren, die von ihrer Heizung Komfort und Wirtschaftlichkeit verlangen. Diese Ventile, die direkt an jedem Radiator einer Heizungsanlage montiert werden, steuern vollautomatisch die Zufuhr des Warmwassers. Und zwar so, dass die am Drehknopf des Ventils gewählte Zimmertemperatur konstant gehalten wird. Ganz klar, dass eine derart exakt gesteuerte Heizung mit einem Minimum an Brennstoff arbeitet. Einfachste Montage, keine elektrische Installationen, robust in der Ausführung, betriebssicher. In verschiedenen Ausführungen lieferbar, auch zum Einbau bei verschalteten Radiatoren. Spezialmodell für Schulhäuser und öffentliche Gebäude. Verlangen Sie bitte unverbindlich Prospekte.

*Danfoss*

Werner Kuster AG, Dreispitzstr. 32, Basel 18, Tel. 061 - 46 06 08

Schweizer Monatsschrift für  
Architektur  
Kunst  
Künstlerisches Gewerbe

**werk**

## Post- abonnements- verkehr

Abonnementspreis:  
Auslandsabonnement  
für 12 Monate sFr. 48.-

Das WERK kann in folgenden Ländern im Postabonnements-  
verkehr abonniert, bestellt und in der Währung des Landes  
bezahlt werden

Verlag WERK, Winterthur  
Technikumstraße 83  
Postfach 210

Belgien, Dänemark, Deutschland (Westzone), Finnland,  
Frankreich, Holland, Italien, Luxemburg, Marokko  
(franz. Kolonie mit Ausschluß der span. Zone), Norwegen,  
Österreich, Portugal, Schweden, Vatikanstaat

# *simix* 63



Wir freuen uns, Ihnen unser neuentwickeltes automatisches Thermo-Mischventil **SIMIX 63** vorzustellen. Die Konstruktion ist von verblüffender Einfachheit. **SIMIX 63** vereinigt viele Vorteile: Gediegene Form — Genaue Funktionsweise  
Kann wie eine gewöhnliche Batterie angeschlossen werden, da zentrales Absperrorgan auf Kalt- und Warmwasser. — Nicht kalkanfällig  
Arbeitet auch bei Druckdifferenzen genau.  
Auf Wunsch senden wir Ihnen gerne detaillierte Unterlagen. **SIMIX 63**: Ein weiteres Spitzenprodukt der **SIMILOR**, bekannt für neuzeitliche Armaturengestaltung.

SIMIX 63 wird an unserem M U B A - Stand No 1130, Halle No 5 vorgeführt. Wir laden Sie zu einem Besuch recht herzlich ein.

SIMILOR A.G. METALLGIESSEREI ARMATURENFABRIK CAROUGE-GENÈVE ZÜRICH

## **similor**

# über 45 000 Lampentypen



In Berücksichtigung der vielfältigen Verbraucherswünsche, vorwiegend aber als Resultat unablässiger Forschungsarbeit, entstand das riesige PHILIPS-Fabrikationsprogramm mit über 45 000 verschiedenen Lampentypen. Für jedes nur denkbare Beleuchtungsproblem erzeugt PHILIPS die passende Lichtquelle – von der kaum nadelkopfgrossen Miniaturlampe bis zur 20 kW starken Speziallampe für Fernsehstudios und Leuchttürme. Dass der Wert dieser Vielfalt von Lampen erst mit der richtigen Verwendung erreicht wird, ist klar. Die PHILIPS-Lichttechniker wissen über alle spezifischen Eigenschaften der PHILIPS-Lichtquellen genau Bescheid und sind in der Lage, diese auch wirtschaftlich und zweckmässig einzusetzen.

PHILIPS-Lichttechniker sind auf der ganzen Welt als anerkannte Fachleute am Aufbau der modernen Lichttechnik beteiligt. Das lichttechnische Büro von PHILIPS steht Ihnen für die unverbindliche und kostenlose Projektierung von Beleuchtungsanlagen zur Verfügung.

#### Lampen

Fluoreszenzlampen, Quecksilberlampen  
Quecksilber-Leuchtstofflampen  
Mischlichtlampen, Natriumlampen  
Wassergekühlte Quecksilberlampen  
Analysenlampen, Xenonlampen  
Stroboskoplampen, Spektrallampen  
Bakterientötende Lampen  
Ozonisatoren für Luftreinigung  
Infrarot-Trockenstrahler  
Heizstrahler  
Lichtpauslampen, Reprolampen  
Blau-aktinische Lampen  
Neon-Spannungsanzeiger

#### Leuchten

Leuchten für Handel, Industrie und Gewerbe, für Strassenbeleuchtung, Sportplätze, Flutlichtanlagen, Bahnbetrieb usw.

#### Zubehör

Vorschaltgeräte, Fassungen, Starter  
Störschutzfilter, Kondensatoren

## PHILIPS

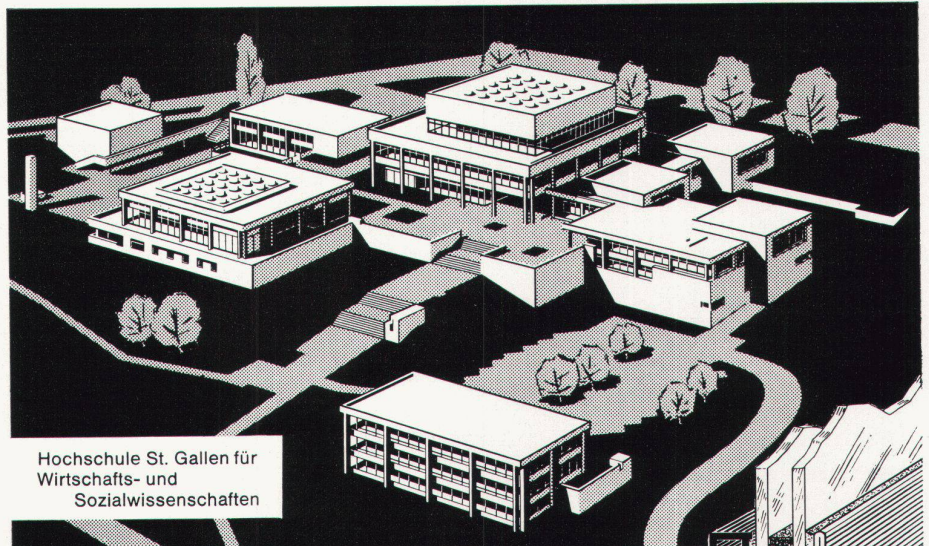
Philips AG., Abt. Philora, Zürich 3  
Edenstr. 20, Tel. 051/25 86 10 u. 27 04 91



**Fugenlose Gipsplattendecken „Gitro“**

**Fritz Grob AG Zürich**

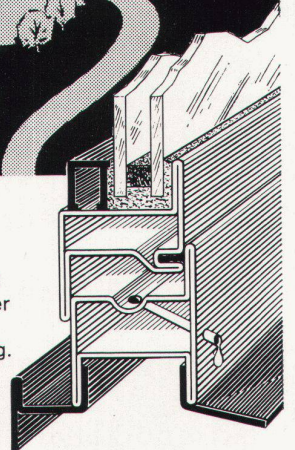
**Modernes Bauen  
klare Fassaden  
und lichte Innenräume  
mit JANSEN -  
Profilstahlrohren**



Hochschule St. Gallen für  
Wirtschafts- und  
Sozialwissenschaften

Architekten Förderer + Otto + Zwimpher, Basel

Ohne Lärm und dicht schliessen Fenster und  
Türen aus JANSEN-Profilstahlrohren mit der  
alterungsbeständigen  
Kunststoff-Lippendichtung.

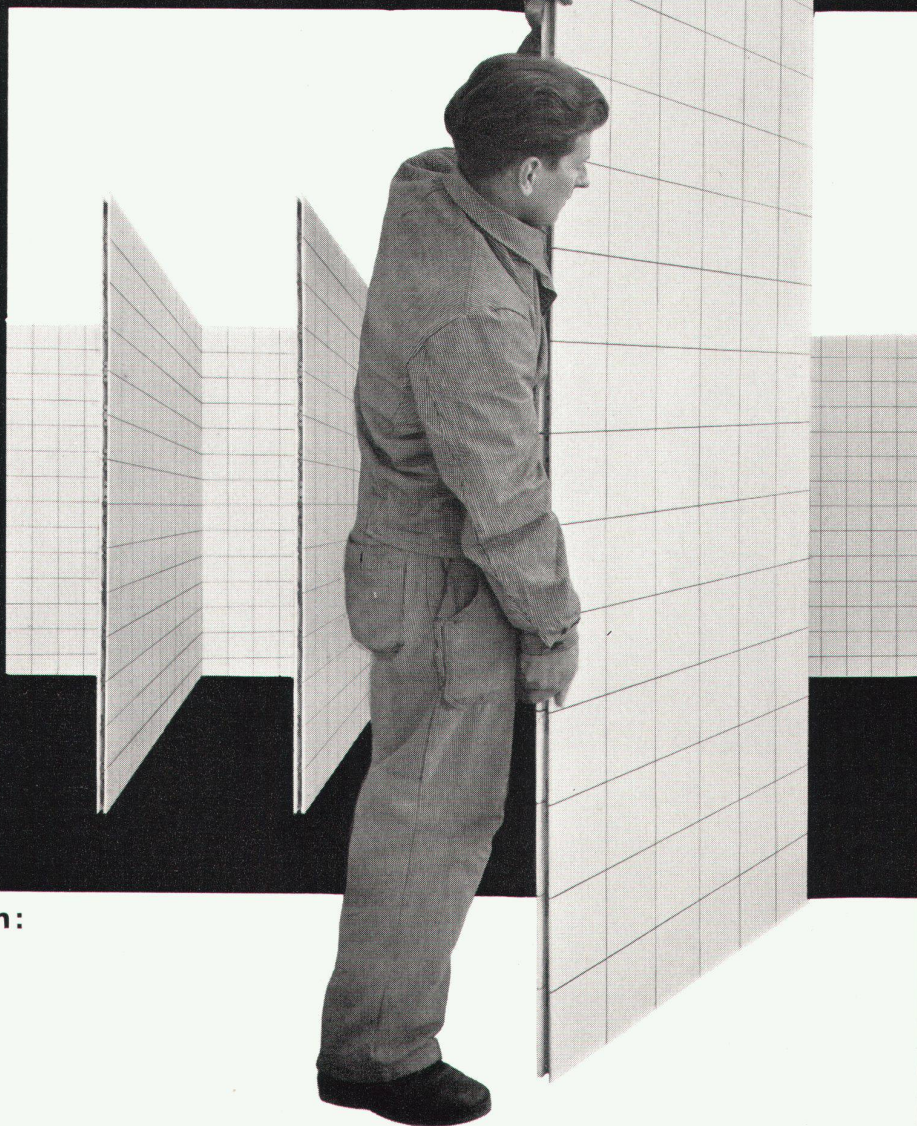


**Mustermesse Basel: Stand 1148, Halle V**

**JANSEN**

JANSEN & Co. AG, Oberriet SG Stahlröhren- und  
Sauerstoffwerke Kunststoffwerk Tel. 071 / 7 82 44 Telex Nr. 57159

# Laufen



**Wir fabrizieren:**

**Sanitäre Apparate**  
aus Sanitärporzellan und Feuerton

**Glasierte  
Steingut-Wandplatten**  
weiss, crème und farbig

**Steinzeug-Bodenplatten**

**Steinzeug-Mosaik**

**Ziegel und Backsteine**

**Elektroporzellan**

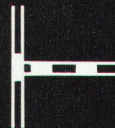
Waprotect ist die Bezeichnung für vorfabrizierte Wände aus keramischen Wandplatten. Die rationelle Planung von Zwischenwänden beginnt mit Waprotect. Dieses System ermöglicht entscheidende Raum- und Zeiteinsparungen auf dem Bau. Waprotect aus Laufener Wandplatten wird elementweise auf dem Bau versetzt, ausgegossen und in der herkömmlichen Art verfugt.

Die Dicke der Elemente beträgt nur ca. 32 mm, die Maximalgrösse ca. 215 x 107 cm. Ein ausgeklügeltes System von Kreuz-, Eck- und Stirnverbindungen fügt Element an Element und garantiert einwandfreie Anschlüsse.

Wir machen Ihnen gerne nähere Angaben.



Kreuzverbindung



Stirnverbindung

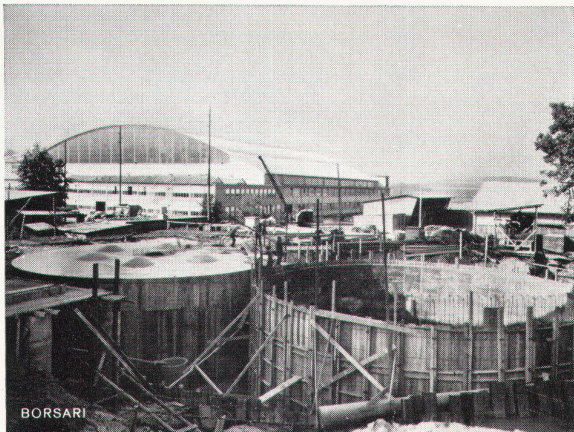


Eckverbindung



**AG für Keramische Industrie Laufen  
Tonwarenfabrik Laufen AG**

Muba: Halle 8, Stand Nr. 3000



BORSARI

Flughafen-Immobilien-Gesellschaft Zürich-Kloten

4 Tanks, total 2800 m<sup>3</sup> Heizöl

## Borsari Heizöl- und Benzintanks

50 Jahre Erfahrung  
Erstklassige Referenzen  
Keine Korrosion  
Kein Unterhalt

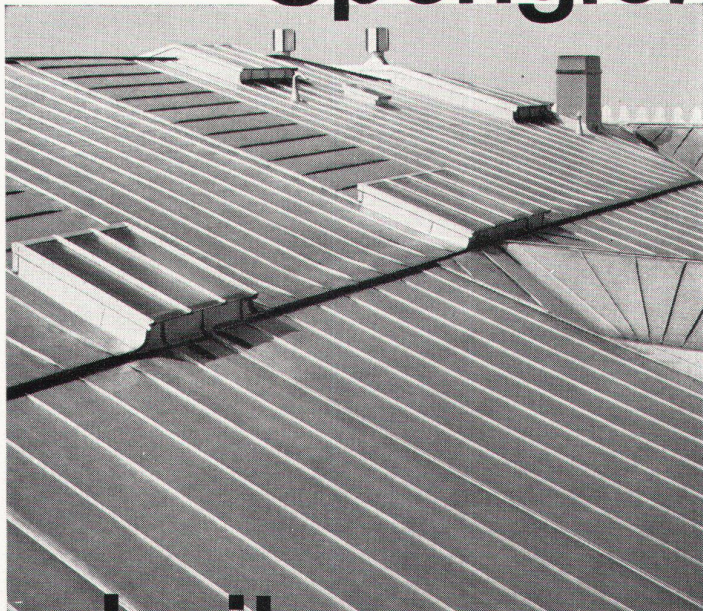
aus Eisenbeton  
mit  
Plattenauskleidung  
für jeden Bedarf

**Borsari & Co, Zollikon-Zürich**

Tel. (051) 24 96 18

Gegründet 1873

# Spengler



# arbeiten

Moderne Verformung in  
traditionell-dauerhafter  
Scherrer-Qualität.

JAKOB **SCHERRER** SÖHNE

Allmendstrasse 7 Zürich 2/59  
Tel. 051/25 79 80

# Igas pistolet

**Fugenkitt grau und schwarz**

**Spielend einfach  
in der Anwendung!**



**Kaspar Winkler+Co.**

ZÜRICH CHUR ST.GALLEN LUZERN BERN LAUSANNE

Pierre Dubaut  
 Peter Nathan  
 Hans E. Bühler

# Géricault

Eine einzigartige Publikation über Géricault, die zum erstenmal die schweizerische Sammlung Hans E. Bühler lückenlos in 26 mehrfarbigen, 34 einfarbigen Tafeln und 12 Seiten Text zeigt. Den einleitenden Text schrieb der bekannte Géricault-Kenner Pierre Dubaut, dem sich eine eingehende Deutung der Werke von Géricault aus der Feder von Peter Nathan und ein Bekenntnis zur Kunst Géricaults als dem großen Pferdemaier von Oberst Hans E. Bühler anreihen.



Bestellungen nehmen entgegen:

die Buchhandlungen und der Verlag BW-Presse, Winterthur, Telefon (052) 2 22 52

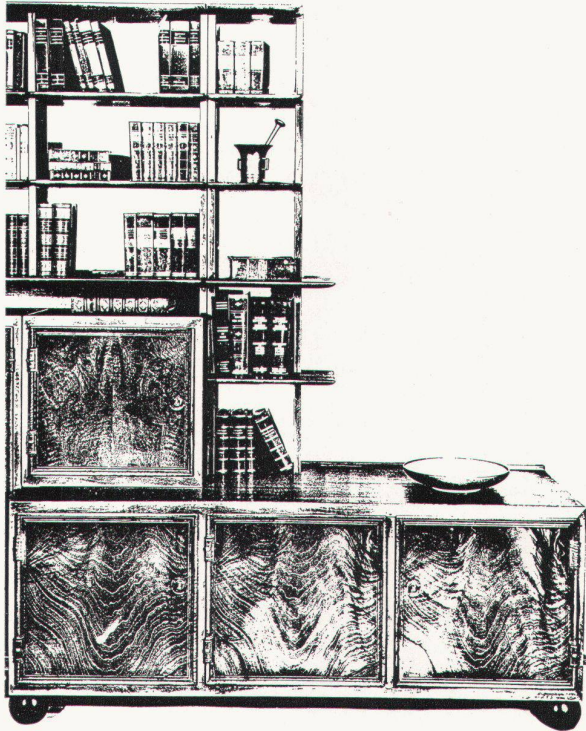
Der/Die Unterzeichnete bestellt  
 Exemplar(e) Géricault zu Fr. 57.-  
 an nebenstehende Adresse

Name des Bestellers \_\_\_\_\_

Genauere Adresse \_\_\_\_\_

Datum \_\_\_\_\_

## Die Bücherwand von Knuchel und Kahl



Sie leben mit Büchern . . . und Ihre Bibliothek wird von Jahr zu Jahr umfangreicher. Haben Sie je daran gedacht, eine große breite Bücherwand ganz nach Ihrem eigenen Geschmack bauen zu lassen? Besuchen Sie uns einmal an der Rämistrasse 17 und lassen Sie sich Beispiele zeigen. Sie werden feststellen: Bücherwände von K+K fügen sich harmonisch in den Raum ein; sie zeugen von sicherem Geschmack und gehobenem Lebensstil und verleihen Ihrem Wohn- und Arbeitsraum eine ganz persönliche Note. K+K-Möbel werden mit viel Liebe und handwerklichem Geschick genau nach Maß gefertigt – darum entsprechen sie Ihren persönlichen Wünschen.

Innenarchitektur, Schreinerei, Polsterei, Vorhangabteilung, Handweberei.  
Wohnungseinrichtungen für moderne Menschen mit Sinn für wirklich individuellen Stil.  
Wählen Sie 051 / 345353 und vereinbaren Sie mit unseren Beratern eine erste unverbindliche Besprechung Ihrer Wohnprobleme.

**Knuchel + Kahl AG**  
Rämistrasse 17 Zürich 1



## Igas pistolet

**Fugenkitt grau und schwarz**

**Kein Voranstrich  
notwendig!**



**Kaspar Winkler+Co.**

ZÜRICH CHUR ST.GALLEN LUZERN BERN LAUSANNE



Wir suchen zur Beratung von Architekten im In- und Ausland über die Anwendung von Aluminium im Bauwesen einen

### initiativen Architekten ETH oder EPUL

Verlangt werden Interesse für neue Baumethoden, konstruktives Empfinden und Sinn für die Abfassung technischer Propagandatekte, Kenntnisse der deutschen, französischen und wenn möglich der englischen Sprache.

Eine gründliche Einführung in die Materie wird im Forschungsinstitut und Werk geboten.

Es handelt sich um eine ausbaufähige Dauerstelle.

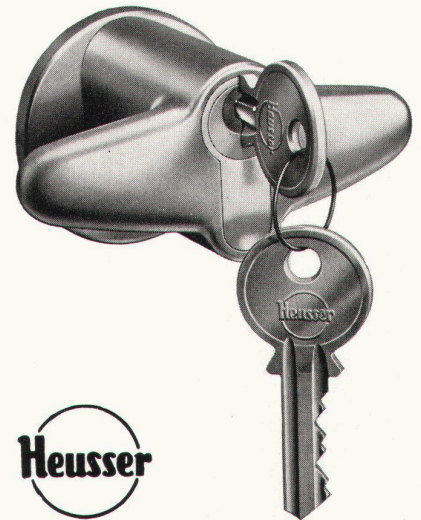
Interessenten sind gebeten, ihre Offerten mit Lebenslauf, Zeugniskopien, Photo, Saläransprüchen sowie mit Angabe von Referenzen einzureichen an die

#### Aluminium-Industrie-Aktien-Gesellschaft

Verkaufsabteilung, Postfach Zürich 9/48

## Für Ihren Wandschrank zuverlässig und sicher

Schlossfabrik Heusser Murgenthal Tel. 063 / 340 17



### Kirchenneubau Chur

Die röm.-kath. Kirchgemeinde Chur veranstaltet unter den im Kanton Graubünden wohnhaften oder heimatberechtigten Architekten kath. Konfession einen Projektwettbewerb zur Erlangung von Entwürfen für eine kath. Kirche mit Pfarrhaus, Vereinsräumen usw., nach den Grundsätzen des SIA und BSA.

Als Einlieferungstermin ist der 19. August 1963 vorgesehen. Die Unterlagen können gegen Deponierung eines Betrages von Fr. 50.-, welcher bei Einreichung eines programmgemäßen Projektes zurückerstattet wird, beim Dompfarramt Hof, Chur, (Postcheckkonto X 1382), bezogen werden.

Chur, 14. März 1963

Röm.-kath. Kirchgemeinde Chur  
Der Präsident: Dr. G. Willi

### Projektwettbewerb zur Erlangung von Entwürfen für eine kath. Kirche mit Pfarrhaus, Vereinsräumen usw., nach den Grundsätzen des SIA und BSA

Folgende gebundene Jahrgänge können, solange Vorrat, noch nachbezogen werden: **1943, 1944, 1946, 1947, 1948, 1949, 1950, 1951, 1952, 1953, 1956.** Preis: je Fr. 35.-

**werk**

Verlag werk Winterthur, Postfach 210, Tel. 052/22252

LOOSER



Überall wo Akustik verbessert,  
wo Schall gedämmt,  
wo Fremdgeräusche eliminiert  
werden sollen,  
sind Grisotex Holzfaserplatten  
angezeigt.

**Grisotex isoliert Hitze, Kälte  
und Lärm**

Und: sein ästhetischer Effekt  
trägt zur grossen  
Beliebtheit bei, die Grisotex im  
heutigen Bauwesen geniesst!

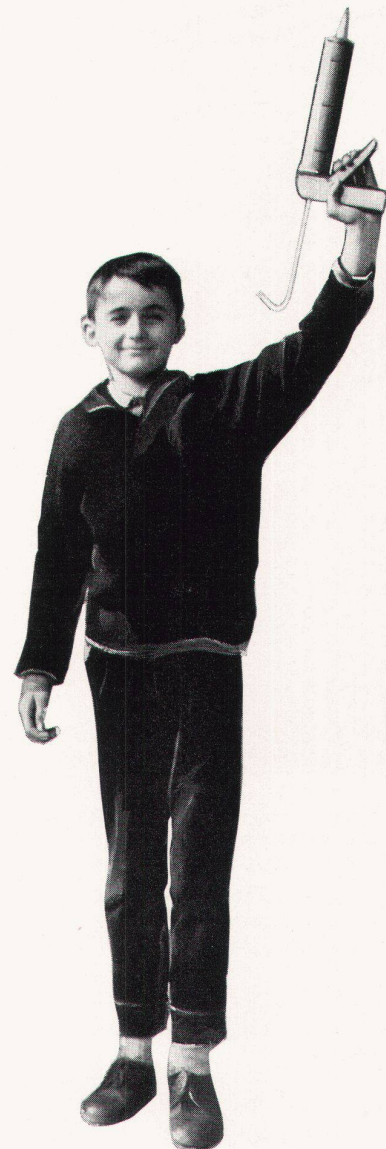
**griso tex**

Grisotex,  
die schweizerische Holzfaserplatte  
von schönster Struktur

## Igas pistolet

**Der Fugenkitt  
für jede Jahreszeit.**

**Dehnbarkeit bei -20° C  
mehr als 200%.**



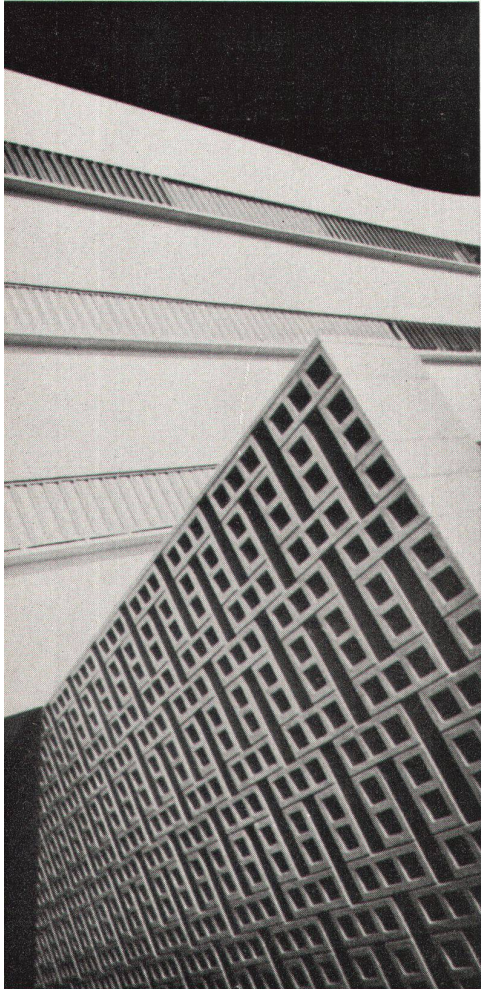
**Kaspar Winkler+Co.**

ZÜRICH CHUR ST.GALLEN LUZERN BERN LAUSANNE

# Eine prachtvolle Jahresübersicht

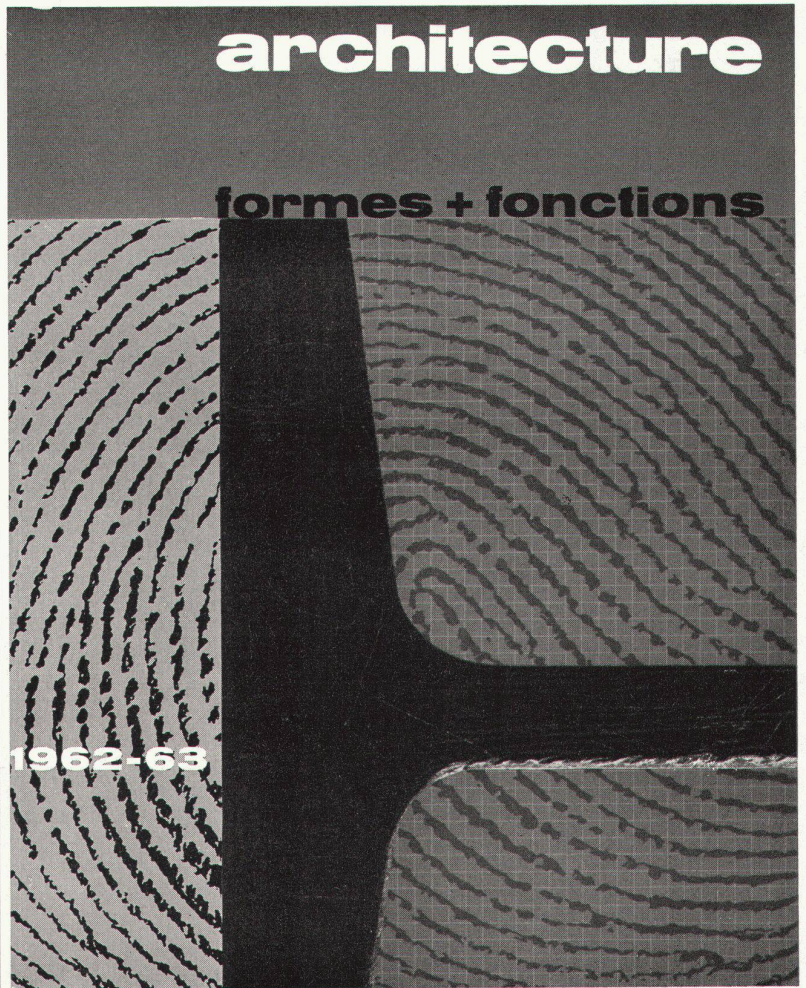
Städtebau  
Kunst  
Architektur

9. Jahr



## Aus dem Inhalt

Neuanlagen europäischer Städte.  
Erneuerung der Stadtzentren,  
von H. R. Von der Mühl.  
Das europäische Straßennetz,  
von H. Berchet.  
Übersinnliche Baukunst, von R. J. Neutra.  
Neuzeitliche Gestaltung des Raumes.  
Die Ausbildung des Architekten,  
von Prof. P. Waltenspühl.  
Marcel Breuer anders gesehen.  
Amerikanische Botschaften.  
Die Strukturen von Robert Le Ricolais.  
Der Islam und seine klassische Architektur,  
von H. Stierlin.  
Tapisserie von Le Corbusier, usw.  
Integration der Bildenden Künste,  
von André Bloc.  
Das Werk des Schweizer Architekten  
Jean Tschumi, von Pierre Vago.  
Übersicht der Schweizer Architektur.  
Nachrichten aus aller Welt.  
usw.



Prachtvolle Ausstattung, 500 Grundrisse und  
Bilder, farbig und schwarz-weiß; Texte auf  
französisch, Übersetzungen und Zusammen-  
fassungen auf deutsch, englisch und italienisch.  
Gebundene Ausgabe mit Schutzumschlag.  
Format 23 × 29,7 cm.

**Verlag Anthony Kraft Lausanne (Schweiz)**

## Bestellkarte

Bitte gut leserlich ausfüllen und einsenden an  
den Verlag Anthony Kraft, 12, Lucinge,  
Lausanne, oder an jede Buchhandlung.

Ich bestelle

.... Ex. «ARCHITECTURE» 1962/1963, gebunden  
Verkaufspreis Fr. 30.-  
\* Sendung gegen Nachnahme + Spesen  
\* Vorausbezahlung auf Postcheck II 5939  
\* Nichtgewünschtes bitte streichen.

Name: \_\_\_\_\_

Beruf: \_\_\_\_\_

Adresse: \_\_\_\_\_

Datum: \_\_\_\_\_

Unterschrift: \_\_\_\_\_

MUBA  
Halle 8, Stand Nr. 3070

# zeitgemäss bauen

## bauen mit

# GRIESSER

Aadorf  
052 4 71 12  
Basel  
061 34 63 63  
Bern  
031 2 26 42

Genf  
022 33 82 04

Lausanne  
021 26 18 40  
Lugano  
091 3 44 31  
Luzern  
041 2 72 42

St. Gallen  
071 23 14 76

Zürich  
051 23 73 98

**Solomatic Raff- und Rollstoren**  
**alucolor Aluminiumrolläden**  
**Holz- und Stahlblechrolläden**

**Trennwände Holoplast**

**Stoffrouleaux**

**Sonnenstoren**

**Verdunkelungsanlagen**

**Roll- und Scherengitter**

**Kipp- und Schwenktore**

**Rolltore mit Motor**

**Physikalisches Institut der ETH  
Laborgebäude an der Moussonstraße, Zürich**

Architekt: Karl Flatz SIA, Limmatquai 24, Zürich 1

Fassadenverkleidung mit horizontalen Durisol-Außenwandplatten 12 cm stark, Dacheindeckung mit Durisol-Dachplatten 12 cm stark mit Kiesklebedach; Zwischenböden mit Durisol-Dachplatten 14 cm stark



Wo die Wirtschaftlichkeit für die Erstellung von Zweckbauten im Vordergrund steht, bietet die Anwendung der vorgefertigten Durisol-Platten für Wand- und Dachkonstruktionen entscheidende Vorteile.

Das geringe Gewicht der Elemente erlaubt eine sparsame Dimensionierung der Tragkonstruktion. Der Bauvorgang wird ganz wesentlich vereinfacht und verkürzt.

# Durisol

Durisol AG für Leichtbaustoffe, Dietikon/ZH, Telefon 051/88 69 81