

Zeitschrift: Das Werk : Architektur und Kunst = L'oeuvre : architecture et art
Band: 50 (1963)
Heft: 4: Einfamilienhäuser

Werbung

Nutzungsbedingungen

Die ETH-Bibliothek ist die Anbieterin der digitalisierten Zeitschriften auf E-Periodica. Sie besitzt keine Urheberrechte an den Zeitschriften und ist nicht verantwortlich für deren Inhalte. Die Rechte liegen in der Regel bei den Herausgebern beziehungsweise den externen Rechteinhabern. Das Veröffentlichen von Bildern in Print- und Online-Publikationen sowie auf Social Media-Kanälen oder Webseiten ist nur mit vorheriger Genehmigung der Rechteinhaber erlaubt. [Mehr erfahren](#)

Conditions d'utilisation

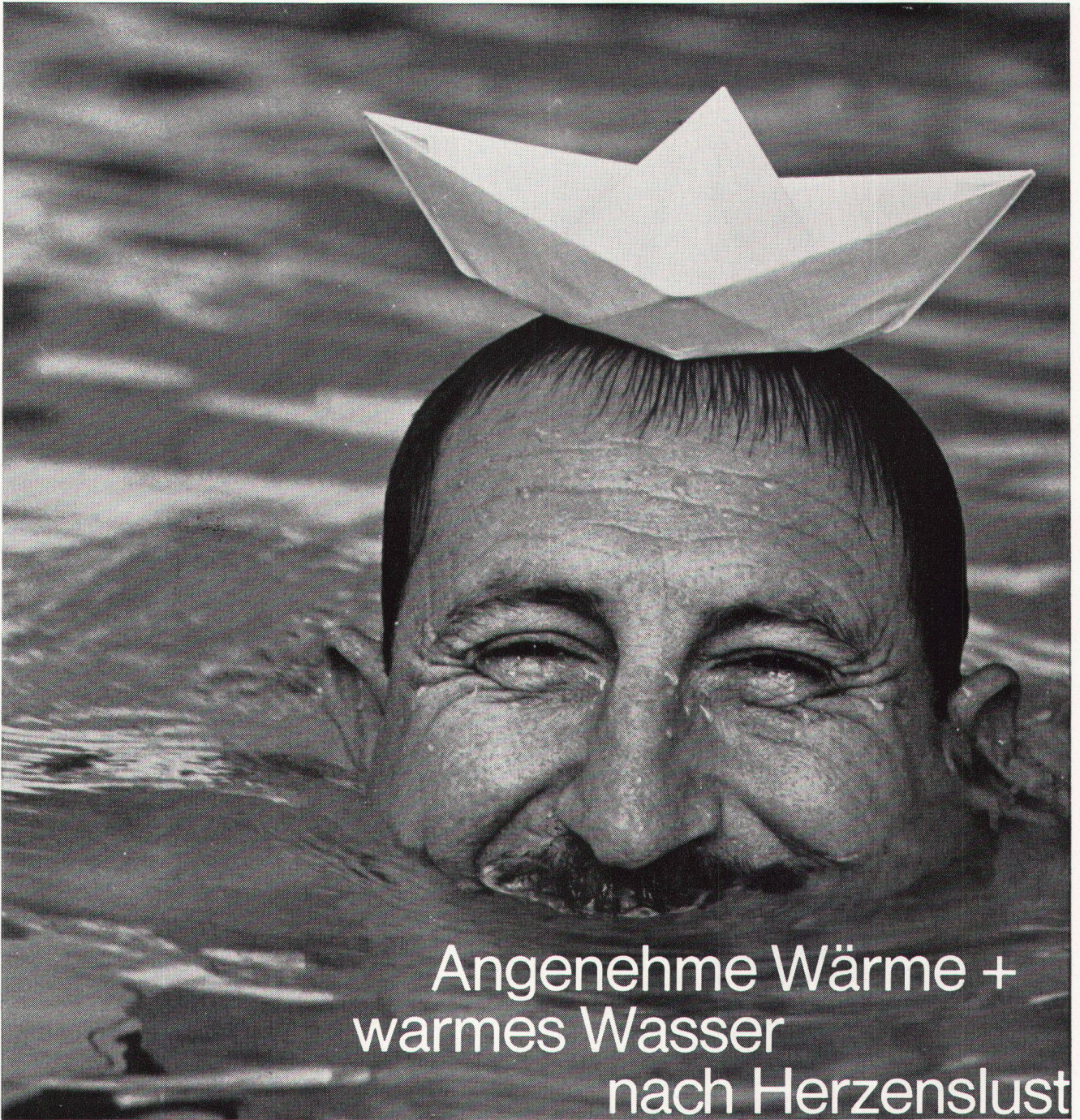
L'ETH Library est le fournisseur des revues numérisées. Elle ne détient aucun droit d'auteur sur les revues et n'est pas responsable de leur contenu. En règle générale, les droits sont détenus par les éditeurs ou les détenteurs de droits externes. La reproduction d'images dans des publications imprimées ou en ligne ainsi que sur des canaux de médias sociaux ou des sites web n'est autorisée qu'avec l'accord préalable des détenteurs des droits. [En savoir plus](#)

Terms of use

The ETH Library is the provider of the digitised journals. It does not own any copyrights to the journals and is not responsible for their content. The rights usually lie with the publishers or the external rights holders. Publishing images in print and online publications, as well as on social media channels or websites, is only permitted with the prior consent of the rights holders. [Find out more](#)

Download PDF: 04.04.2026

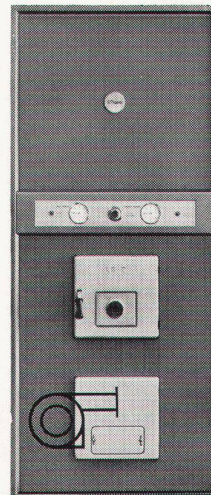
ETH-Bibliothek Zürich, E-Periodica, <https://www.e-periodica.ch>



Angenehme Wärme + warmes Wasser nach Herzenslust

Der Ideal-Bitherm ist eine ideale Kombination von Heizkessel und Boiler. Er heizt nicht nur, er liefert zudem – jahraus, jahrein – heisses Wasser, soviel Sie wünschen. Sie können täglich mehrmals baden oder duschen, enorme Mengen warmes Wasser in der Küche brauchen... immer ist genügend heisses Wasser da. Für wenig Geld. Tausende von Bitherm-Kombinationen beweisen dies täglich durch ihren sparsamen Betrieb. ■ Der Ideal-Bitherm besitzt aber noch andere Tugenden, die Ihnen viel Ärger und Kosten ersparen: Er ist zerlegbar, überall ohne Schwierigkeiten einzubauen, einfach zu reinigen und lässt sich leicht von Oel auf Koks umstellen. Er besitzt einen gusseisernen Heizkessel: Gewähr für lange Lebensdauer. Sein Boiler ist jetzt auch in rostfreiem Stahl erhältlich. Lassen Sie sich über die vielen Vorteile des Ideal-Bitherm ausführlich orientieren. Prospekte und Auskünfte durch Ihren Installateur oder durch die Herstellerin.

IDEAL-BITHERM
DIE IDEALE KESSEL-BOILER-KOMBINATION



Verblüffend
niedrige Anschaffungs- und
Betriebskosten



IDEAL-Standard AG,
Dulliken SO. Tel. 062/510 21

Seit 30 Jahren führend
im Heizkesselbau

**Unser
Beitrag zur
Baukosten-
senkung**



Schlieren
ECONOM-AUFZUG

Dass wir moderne Aufzüge in höchster Vollendung zu bauen verstehen, wissen Sie, wissen wir, weiss die Welt. Die technische Perfektion unserer Anlagen stellt aber nur ein Glied in der Schlieren-Erfolgskette dar. Von ebenso grosser Bedeutung ist die Tatsache, dass unsere Ingenieure keine Scheuklappen tragen. Sie sehen im Aufzug nicht nur ein technisches Problem, das sich auf dem Reissbrett lösen lässt. Sie betrachten dieses Transport-

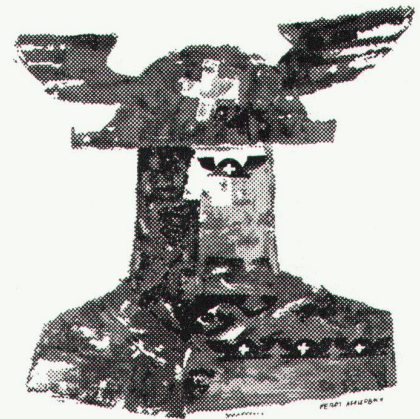
mittel vielmehr als funktionellen Bestandteil eines Ganzen, als Organ, das kein selbständiges, abgekapseltes Leben führen kann und darf. Diese Auffassung, verbunden mit dem Bestreben, unseren Kunden so am erarbeiteten Fortschritt teilhaben zu lassen, dass sich ihm eine in Franken und Rappen erfassbare Einsparung offenbart, hat zum SchlierenECONOM-Aufzug geführt. Der ECONOM-Aufzug ist ein Serie-Fabrikat mit dem Stempel der Einzelanfertigung. In allen Teilen genormt und vorgefertigt, repräsentiert dieser Lift den letzten Stand der technischen Entwicklung. Zugleich vereinigt er alles in

sich, was im Aufzugsbau längst als tausendfach bewährt gilt. Die Herstellung in Serien erlaubt nicht nur kürzeste Lieferfristen; sie wirkt sich vor allem in der Preisgestaltung äusserst günstig aus!

Zeitgemässe Rationalisierung bei uns, starke Vereinfachung und Zeitgewinn in der Planungsarbeit des Architekten, Einsparung teurer Lohn- und Materialkosten auf dem Bauplatz: kurze und minimale Belastung Ihres Baukredits – das ist der Beitrag einer fortschrittlichen Aufzügefabrik zur Baukostensenkung!

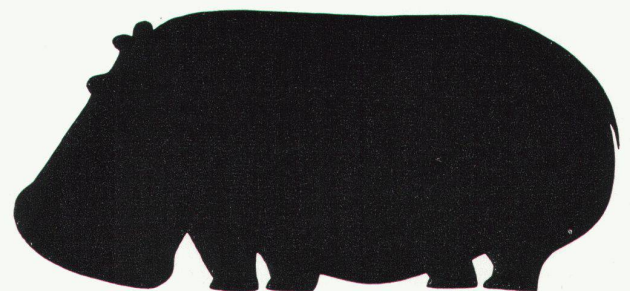
Verlangen Sie unsere ausführliche Dokumentation über den ECONOM-Aufzug.

Schlieren



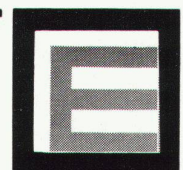
**Schweizer
Mustermesse
Basel
20.-30. April 1963**

In 21 Hallen und 27 Gruppen zeigt die Schweizer Industrie ihre Qualitäts-Erzeugnisse. Tageskarten Fr. 3.- am 24., 25., 26. April ungültig. Besondere Einkaufertage: 24., 25., 26. April Einfache Bahnbillette für die Rückfahrt gültig.



**Für stärkste Belastung:
Hartbeton Bodenbelag**

Maxidur



Euböolith-Werke AG Olten