

Objektyp: **Advertising**

Zeitschrift: **Das Werk : Architektur und Kunst = L'oeuvre : architecture et art**

Band (Jahr): **50 (1963)**

Heft 4: **Einfamilienhäuser**

PDF erstellt am: **21.09.2024**

Nutzungsbedingungen

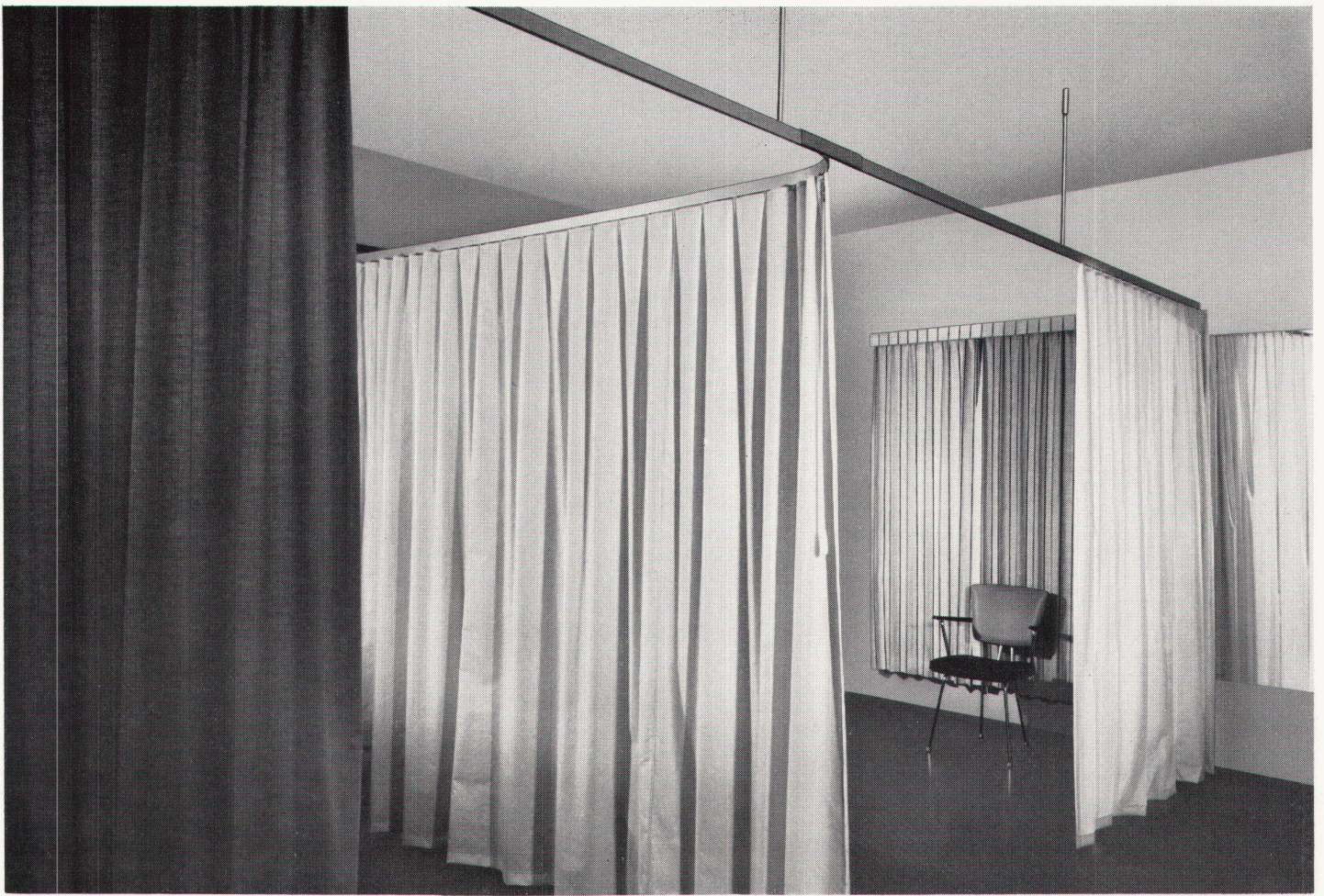
Die ETH-Bibliothek ist Anbieterin der digitalisierten Zeitschriften. Sie besitzt keine Urheberrechte an den Inhalten der Zeitschriften. Die Rechte liegen in der Regel bei den Herausgebern.

Die auf der Plattform e-periodica veröffentlichten Dokumente stehen für nicht-kommerzielle Zwecke in Lehre und Forschung sowie für die private Nutzung frei zur Verfügung. Einzelne Dateien oder Ausdrucke aus diesem Angebot können zusammen mit diesen Nutzungsbedingungen und den korrekten Herkunftsbezeichnungen weitergegeben werden.

Das Veröffentlichen von Bildern in Print- und Online-Publikationen ist nur mit vorheriger Genehmigung der Rechteinhaber erlaubt. Die systematische Speicherung von Teilen des elektronischen Angebots auf anderen Servern bedarf ebenfalls des schriftlichen Einverständnisses der Rechteinhaber.

Haftungsausschluss

Alle Angaben erfolgen ohne Gewähr für Vollständigkeit oder Richtigkeit. Es wird keine Haftung übernommen für Schäden durch die Verwendung von Informationen aus diesem Online-Angebot oder durch das Fehlen von Informationen. Dies gilt auch für Inhalte Dritter, die über dieses Angebot zugänglich sind.

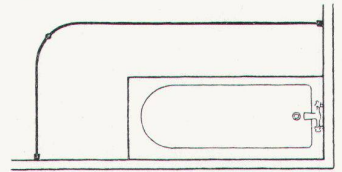
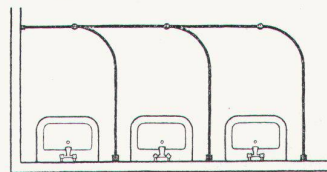
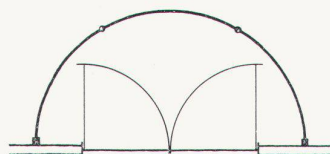
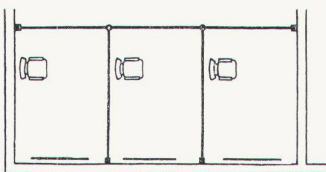


PRAKTISCH UND VIELSEITIG: DIE ELEGANTE CUBICLE VORHANGEINRICHTUNG ALS TRENNWAND

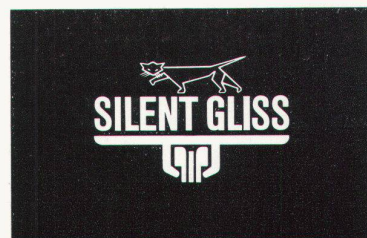
Untersuchungs- und Behandlungszimmer, Umkleide- und Baderäume, Ateliers, Labors sowie viele andere Räumlichkeiten lassen sich mit den freitragenden Cubicle Vorhangschienen beliebig unterteilen. Cubicle ersetzt in vielen Fällen feste

Mauern, Holz- oder Glaswände, seine elegante Konstruktion ist leicht zu reinigen und daher hygienisch. Cubicle dient auch als Windfang bei Türen. Und sein weiterer grosser Vorteil: Cubicle gehört zur grossen Familie der Vorhangeinrichtungen Silent Gliss (eingetragene Schutzmarke), der ersten <leisen> Vorhangschienen der Welt, in welchen selbst schwerste Vorhänge samtweich und mühelos gleiten. Wir beraten Sie unverbindlich und können Ihnen mit zahlreichen Referenzen dienen.

Einige der vielen Anwendungsmöglichkeiten:



Verkauf durch den Fachhandel. Handmuster und Prospekte durch:



METALLWARENFABRIK F. J. KELLER + CO. LYSS/BE TEL. 032/85742-43

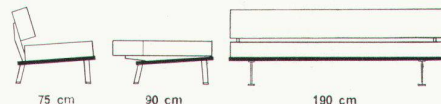




Elita 58 – das elegante Liegesofa – mit den vielen Gestaltungsmöglichkeiten. Aus eigener Werkstatt. Erhältlich mit Armlehnen.

Variante: Elita 61 mit Armlehnen und 6 losen Kissen.

Sitzneigung, korrekte Sitztiefe, ganz Schaumgummi-Polsterung. In Palisander mit Metallfüßen oder in Nußbaum mit Holzfüßen.



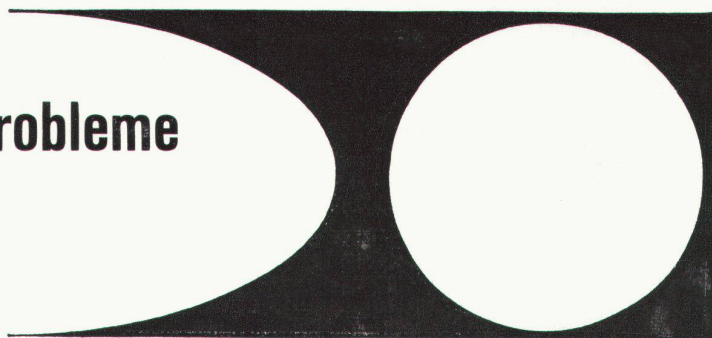
hugo peters bett u. polster werkstatt swb

Ausstellung Bellevuehaus, Limmatquai 3,
Zürich 1, Telephon (051) 24 73 79

Wir bringen Licht in Lichtprobleme

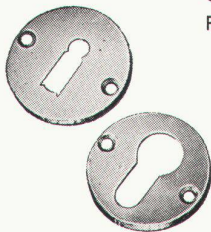
Industrie für technische Beleuchtung
Uraniastr. 16, Zürich Tel. 051/237733

 **ALUMAG**



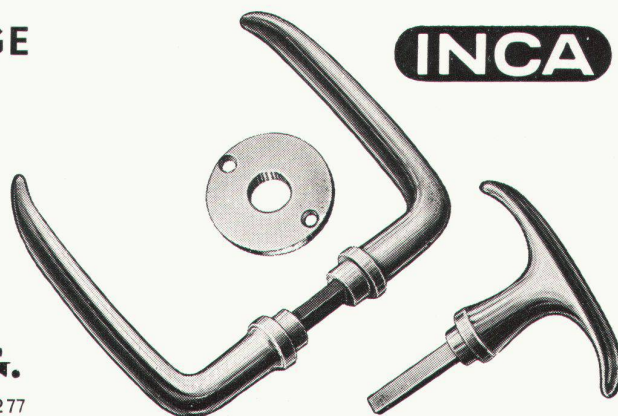
SCHWEIZER BAUBESCHLÄGE

aus hochwertiger Neusilberlegierung
Erstklassige Vernicklung und Verchromung
Große Dauerhaftigkeit
Formschöne Ausführung



INJECTA A:G.

TEUFENTHAL/AARGAU TEL. (064) 38277



INCA