

**Zeitschrift:** Das Werk : Architektur und Kunst = L'oeuvre : architecture et art  
**Band:** 50 (1963)  
**Heft:** 3: Industriebauten

## **Werbung**

### **Nutzungsbedingungen**

Die ETH-Bibliothek ist die Anbieterin der digitalisierten Zeitschriften auf E-Periodica. Sie besitzt keine Urheberrechte an den Zeitschriften und ist nicht verantwortlich für deren Inhalte. Die Rechte liegen in der Regel bei den Herausgebern beziehungsweise den externen Rechteinhabern. Das Veröffentlichen von Bildern in Print- und Online-Publikationen sowie auf Social Media-Kanälen oder Webseiten ist nur mit vorheriger Genehmigung der Rechteinhaber erlaubt. [Mehr erfahren](#)

### **Conditions d'utilisation**

L'ETH Library est le fournisseur des revues numérisées. Elle ne détient aucun droit d'auteur sur les revues et n'est pas responsable de leur contenu. En règle générale, les droits sont détenus par les éditeurs ou les détenteurs de droits externes. La reproduction d'images dans des publications imprimées ou en ligne ainsi que sur des canaux de médias sociaux ou des sites web n'est autorisée qu'avec l'accord préalable des détenteurs des droits. [En savoir plus](#)

### **Terms of use**

The ETH Library is the provider of the digitised journals. It does not own any copyrights to the journals and is not responsible for their content. The rights usually lie with the publishers or the external rights holders. Publishing images in print and online publications, as well as on social media channels or websites, is only permitted with the prior consent of the rights holders. [Find out more](#)

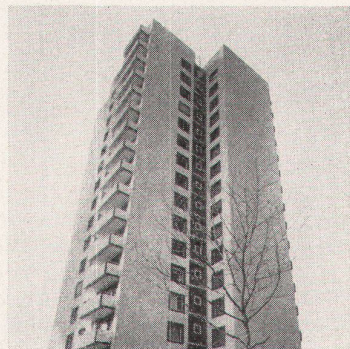
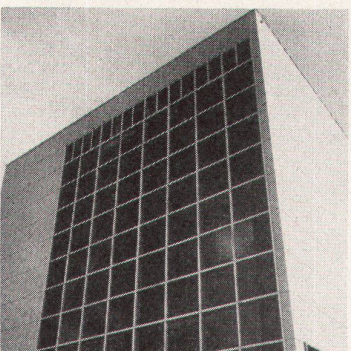
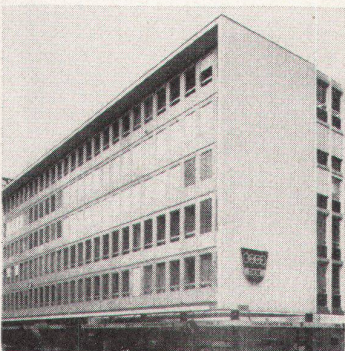
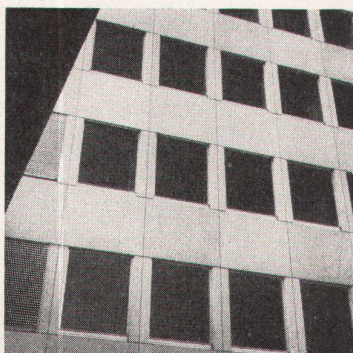
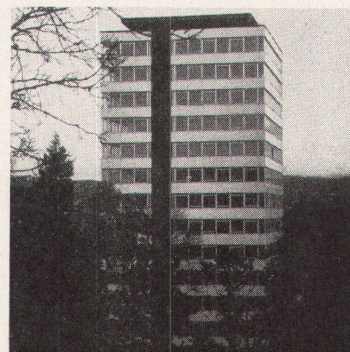
**Download PDF:** 08.01.2026

**ETH-Bibliothek Zürich, E-Periodica, <https://www.e-periodica.ch>**





ISAL  
Punkt für Punkt eine  
Spezialkonstruktion.  
Hochhäuser  
Verwaltungsbauten  
Geschäftshäuser  
Wohnsiedlungen  
Fabriken  
Schulhäuser  
Spitalbauten



Herstellernachweis:

Hans Schmidlin AG  
Aesch - Basel - Zürich - Genève

Frutiger Söhne + Co  
Holzbau Oberhofen/Thun

Hunkeler AG Luzern  
Holz-/Metallfenster

Werner Kauter St. Gallen  
Fensterfabrik

Ferd. Frick  
Schaan - Liechtenstein

Lanfranchi Frères  
La Chaux-de-Fonds

Huber Frères Menuiserie  
Echallens/VD

Menuiserie E. Dupont  
Châtelaine-Genève

# ISAL

die international bewährten  
Fenster- und Fassadenelemente.

ISAL 12, die erprobte Holz/  
Leichtmetall Konstruktion. Unter-  
haltsfreie und elegante Aussen-  
flächen in gepressten Leichtmetall-  
profilen. Hoher Isolierwert durch  
Verwendung von Holz an den  
Innenseiten. Flügel- und Anschlag-  
rahmen sind elektrisch  
stumpfgeschweisst. Nur stumpfge-  
schweisste Ecken bieten Gewähr  
für unlösbare und korrosionsbe-  
ständige Verbindungen. Die selbst-  
tragende Konstruktion der Metall-  
teile ermöglicht Einfach-, Doppel-  
und Isolierverglasungen.

ISAL 23, die isolierte Leichtmetall-  
Konstruktion. Keine Kältebrücken  
durch Spezialisierung. An  
Flügel- und Anschlagrahmen sind  
Aussen- und Innenteil klar von-  
einander getrennt und können  
farblich verschieden behandelt  
werden. Durch Eloxierung der Alu-  
miniumteile vor dem Einbau der  
Isolation wird jede Korrosions-  
bildung durch Säurerückstände an  
den Profilen ausgeschaltet.

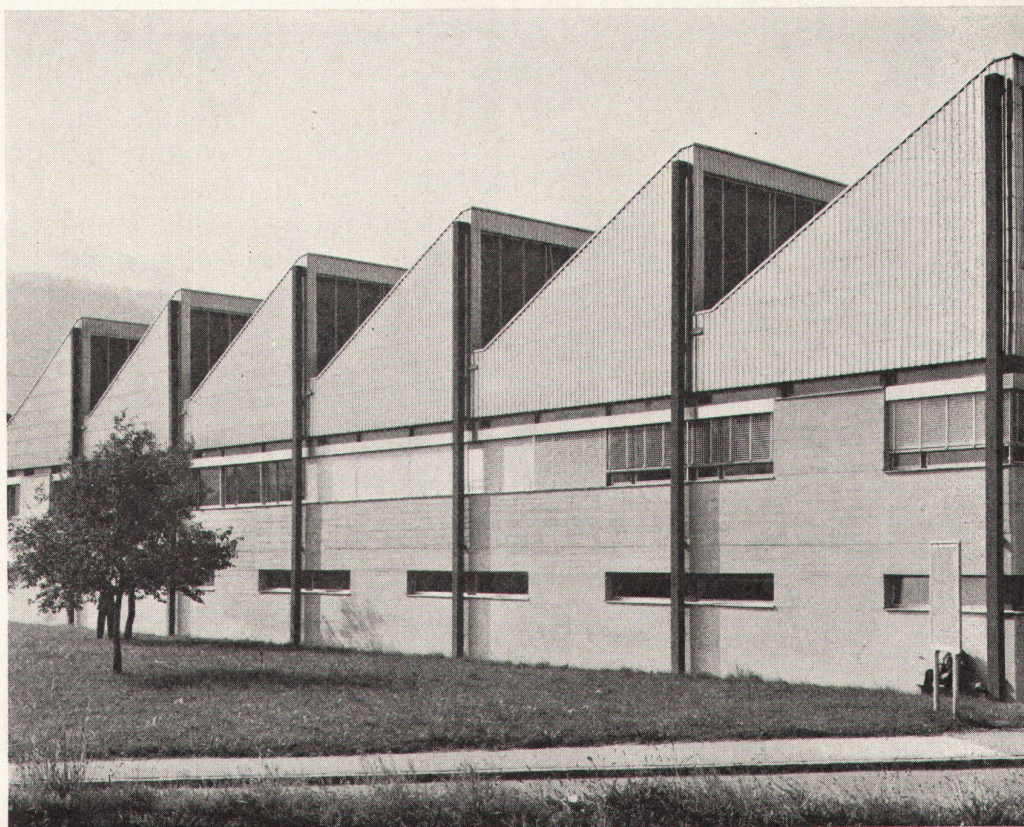
Fenstertypen:  
Parallelabstell- und Parallelabstell-  
Schiebefenster / Wende- und  
Schwingflügelfenster / Rotations-  
fenster / Dreh- und Drehkippfenster.



# **FURAL**

## **im Industriebau**

FURAL ist ein aus Aluminiumbändern rippenförmig vorfabriziertes Bedachungsmaterial und wiegt nur 3-4 kg/m<sup>2</sup>. Es wird in metallisch blanker oder chemisch oxydierter Ausführung mit grauer Farbtönung geliefert. FURAL wird befestigt ohne die Dachhaut zu verletzen. Die Befestigung ist unsichtbar und trägt einer allseitigen Ausdehnung Rechnung. FURAL ist ein neuzeitliches Bauelement, das neben andern Vorzügen die Zweckmäßigkeit mit der modernen Form vereint. Minimale Dachneigung 10%.

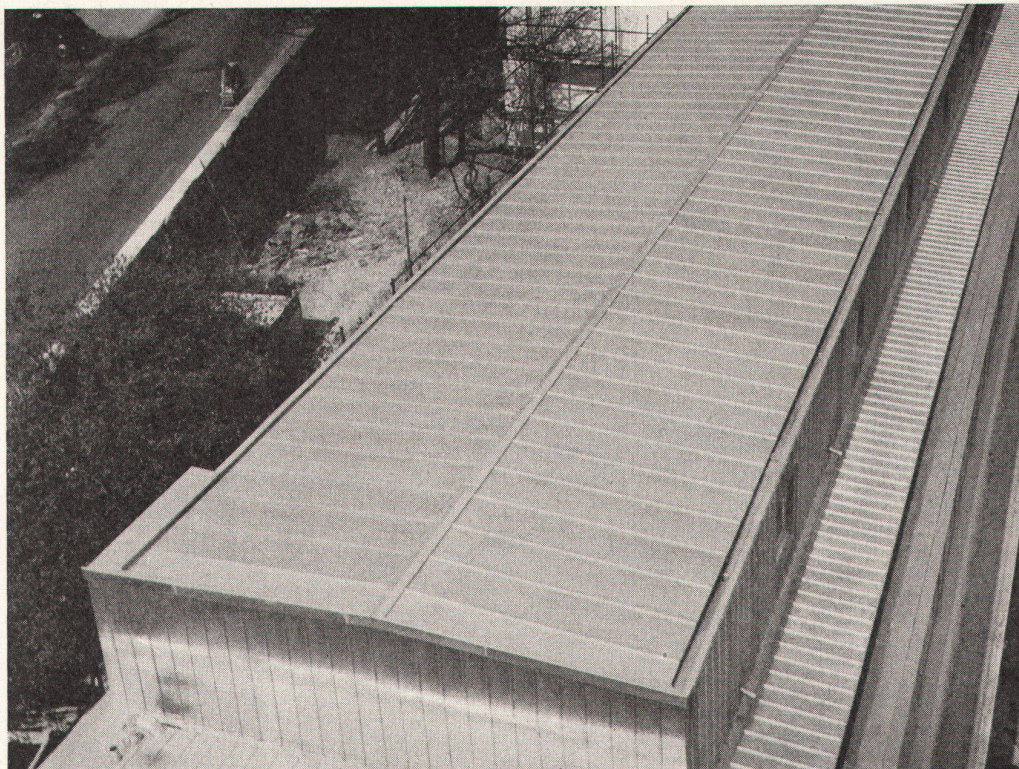


SSWL Luzern (Schweiz. Sauerstoff- und Wasserstoffwerke Luzern)  
W. Behles, Arch., Zürich

# **ALURIP**

## **im Industriebau**

ALURIP-Bedachung und -Verkleidung besteht aus vorfabrizierten Aluminiumbändern in beliebigen Breiten von 250 bis 580 mm, die in der Gefällsrichtung verlegt werden. Die 0,5-0,7 mm dicken Bänder sind auf der einen Seite in der Längsrichtung mit einer Rippe und auf der entgegengesetzten Seite mit einem Wulst und einem Hohlfaß ausgebildet. Die Formgebung dient einer absolut dichten und frei dilatierenden Verbindung der einzelnen Bahnen sowie der strukturellen Formgebung der Bedachung oder Verkleidung. Minimale Dachneigung 4%.



Uhrenfabrik MIDO, Biel  
O. Stücker, Arch. SIA, Biel

FURAL und ALURIP werden durch den Spengler verlegt. Wenden Sie sich an uns; wir orientieren Sie gerne über die Liefermöglichkeiten.

## **EDAK**

Abteilung Bauwesen

Schaffhausen  
Telephon 053 / 4 14 25  
Zürich  
Telephon 051 / 23 02 90