

Zeitschrift: Das Werk : Architektur und Kunst = L'oeuvre : architecture et art
Band: 50 (1963)
Heft: 3: Industriebauten

Werbung

Nutzungsbedingungen

Die ETH-Bibliothek ist die Anbieterin der digitalisierten Zeitschriften auf E-Periodica. Sie besitzt keine Urheberrechte an den Zeitschriften und ist nicht verantwortlich für deren Inhalte. Die Rechte liegen in der Regel bei den Herausgebern beziehungsweise den externen Rechteinhabern. Das Veröffentlichen von Bildern in Print- und Online-Publikationen sowie auf Social Media-Kanälen oder Webseiten ist nur mit vorheriger Genehmigung der Rechteinhaber erlaubt. [Mehr erfahren](#)

Conditions d'utilisation

L'ETH Library est le fournisseur des revues numérisées. Elle ne détient aucun droit d'auteur sur les revues et n'est pas responsable de leur contenu. En règle générale, les droits sont détenus par les éditeurs ou les détenteurs de droits externes. La reproduction d'images dans des publications imprimées ou en ligne ainsi que sur des canaux de médias sociaux ou des sites web n'est autorisée qu'avec l'accord préalable des détenteurs des droits. [En savoir plus](#)

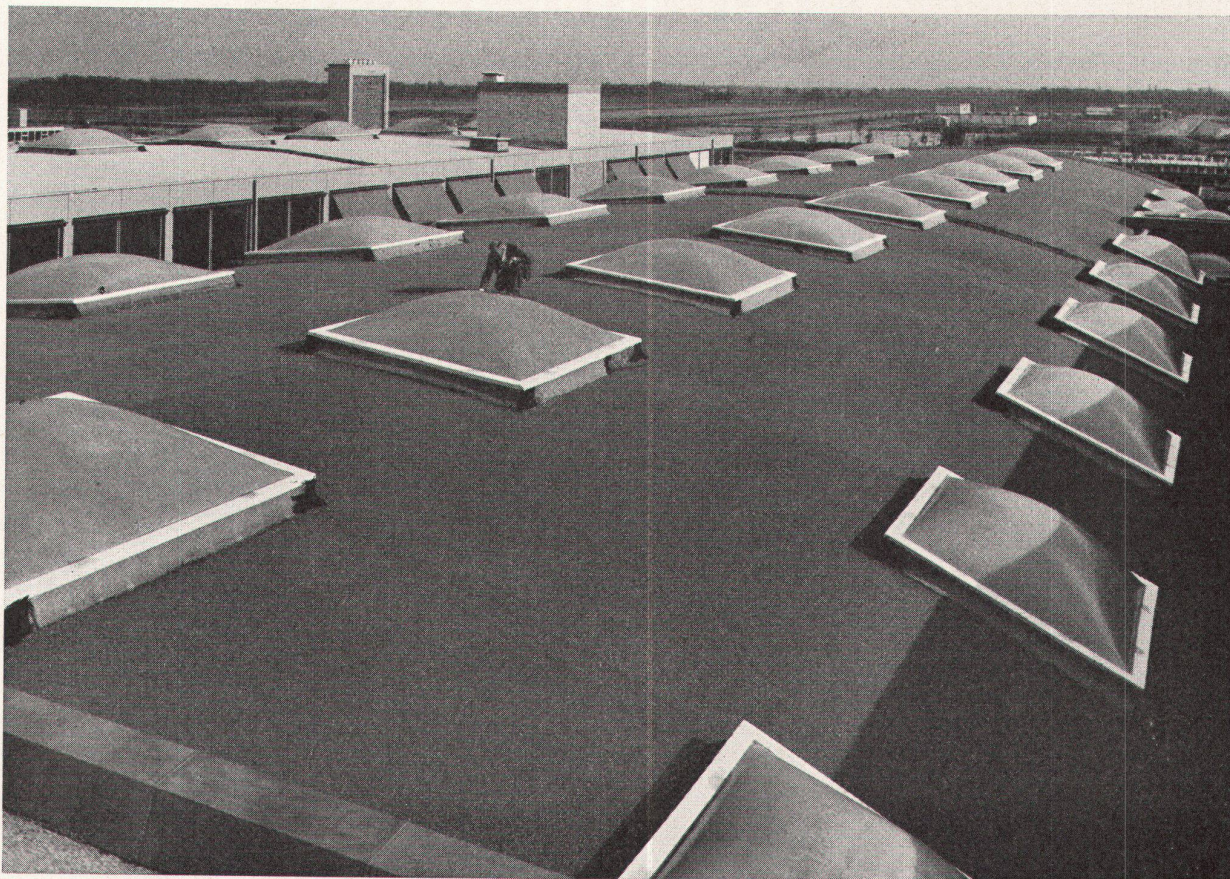
Terms of use

The ETH Library is the provider of the digitised journals. It does not own any copyrights to the journals and is not responsible for their content. The rights usually lie with the publishers or the external rights holders. Publishing images in print and online publications, as well as on social media channels or websites, is only permitted with the prior consent of the rights holders. [Find out more](#)

Download PDF: 18.02.2026

ETH-Bibliothek Zürich, E-Periodica, <https://www.e-periodica.ch>

Das neuzeitliche Bauelement



Mortelmans Druckerei und Kartonagenfabrik N. V., Rijswijk (Holland), Arch. W. Damen, Den Haag

Für große Fabrikhallen ist es zweckmäßig, Großlichtkuppeln zu verwenden. Die Dachkonstruktion wird dadurch bedeutend billiger.

Verlangen Sie kostenlose lichttechnische Beratung durch:
Eschmann AG, Thun
Kunststoffverarbeitung
Telephon 033 / 291 91

ULTRALIGHT-Großlichtkuppeln sind in den Abmessungen von 40 cm bis 500 cm erhältlich. Spezialabmessungen oder Lichtbänder auf Anfrage.

ULTRALIGHT-Großlichtkuppeln haben eine absolut glatte Oberfläche; sind leicht; ergeben eine optimale Lichtdiffusion; sind trotz größter Lichtdurchlässigkeit

blend- und strahlungsfrei; sind unzerbrechlich und stabil, auch für Schneelasten; sind nahtlos aus einem Guß und daher absolut dicht; sind alterungsbeständig, daher keine Sprödrisse; sind in allen Staaten Europas in gleicher Qualität erhältlich; sind ein gediegenes Schweizer Produkt von europäischer Bedeutung.

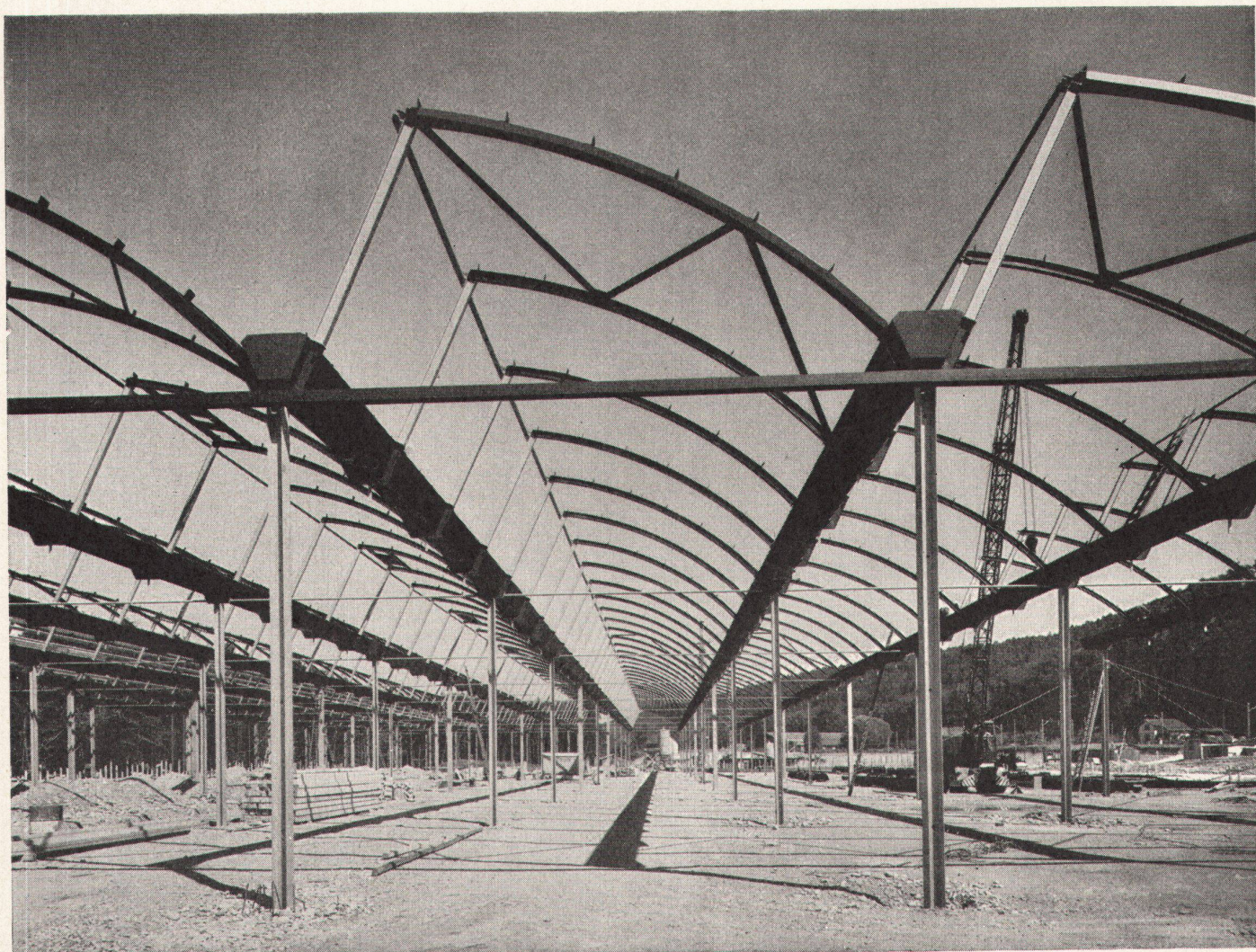


Stahlshedbauten

gute Lichtverhältnisse
hohe Wirtschaftlichkeit
rasche Betriebsbereitschaft

Geilinger & Co.

Winterthur



GC 6006

Shedhalle Müller AG, Brugg. (Entwurf und Bauleitung Bauabteilung der Georg Fischer AG, Schaffhausen). Grundfläche 108x80 m, Shedrinnenabstand 8 m, Stützenteilung 12 m, Eindeckung mit Welleternit, Zwischenisolation aus Centritex Mineralwollplatten und raumseitiger Abschluss mit Perfekta Akustikplatten.