

Zeitschrift: Das Werk : Architektur und Kunst = L'oeuvre : architecture et art
Band: 50 (1963)
Heft: 2: Mobile Architektur - Siedlung Halen

Werbung

Nutzungsbedingungen

Die ETH-Bibliothek ist die Anbieterin der digitalisierten Zeitschriften auf E-Periodica. Sie besitzt keine Urheberrechte an den Zeitschriften und ist nicht verantwortlich für deren Inhalte. Die Rechte liegen in der Regel bei den Herausgebern beziehungsweise den externen Rechteinhabern. Das Veröffentlichen von Bildern in Print- und Online-Publikationen sowie auf Social Media-Kanälen oder Webseiten ist nur mit vorheriger Genehmigung der Rechteinhaber erlaubt. [Mehr erfahren](#)

Conditions d'utilisation

L'ETH Library est le fournisseur des revues numérisées. Elle ne détient aucun droit d'auteur sur les revues et n'est pas responsable de leur contenu. En règle générale, les droits sont détenus par les éditeurs ou les détenteurs de droits externes. La reproduction d'images dans des publications imprimées ou en ligne ainsi que sur des canaux de médias sociaux ou des sites web n'est autorisée qu'avec l'accord préalable des détenteurs des droits. [En savoir plus](#)

Terms of use

The ETH Library is the provider of the digitised journals. It does not own any copyrights to the journals and is not responsible for their content. The rights usually lie with the publishers or the external rights holders. Publishing images in print and online publications, as well as on social media channels or websites, is only permitted with the prior consent of the rights holders. [Find out more](#)

Download PDF: 02.04.2026

ETH-Bibliothek Zürich, E-Periodica, <https://www.e-periodica.ch>

Kunstmuseum Winterthur

20. Januar bis 3. März

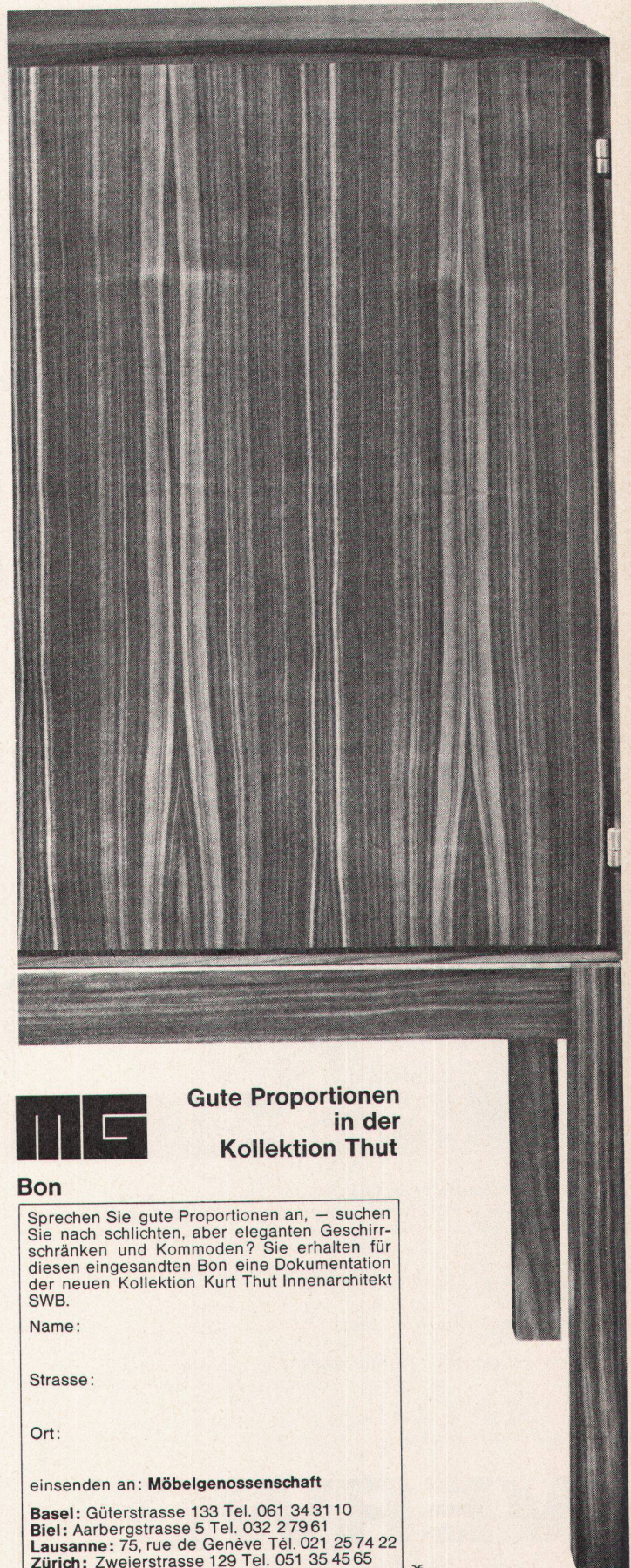
Gedächtnisausstellung

Alexandre Blanchet

1882-1961

Geöffnet täglich
(außer Montag vormittag)
10-12 und 14-17 Uhr

Eintritt Fr. 1.65
Sonntag nachmittag Fr. 1.10



Gute Proportionen
in der
Kollektion Thut

Bon

Sprechen Sie gute Proportionen an, — suchen Sie nach schlichten, aber eleganten Geschirrschränken und Kommoden? Sie erhalten für diesen eingesandten Bon eine Dokumentation der neuen Kollektion Kurt Thut Innenarchitekt SWB.

Name:

Strasse:

Ort:

einsenden an: **Möbelgenossenschaft**

Basel: Güterstrasse 133 Tel. 061 34 31 10

Biel: Aarbergstrasse 5 Tel. 032 2 79 61

Lausanne: 75, rue de Genève Tél. 021 25 74 22

Zürich: Zweierstrasse 129 Tel. 051 35 45 65

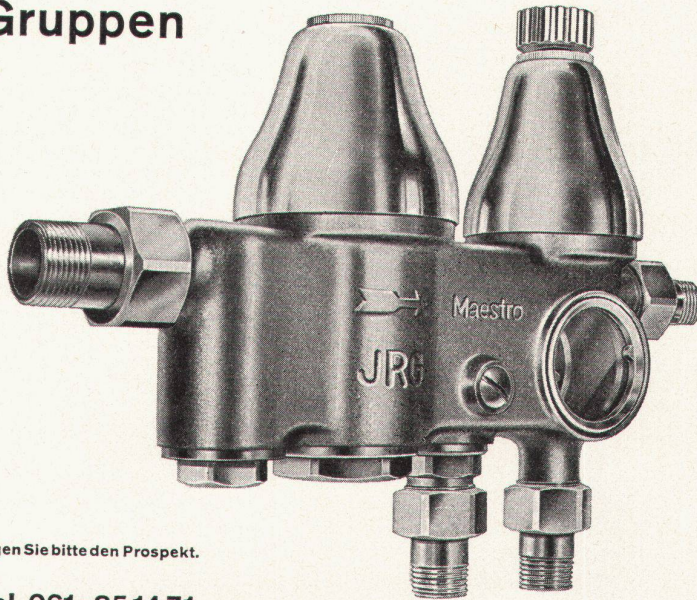
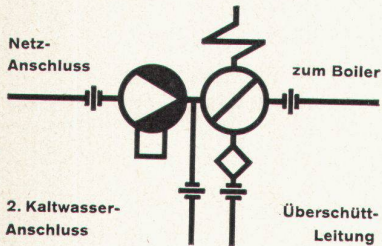
x

JRG

Maestro

Boiler-Sicherheits-Gruppen

Um an beiden Kaltwasser-Abgängen die gleichen Druckverhältnisse zu ermöglichen, haben wir die bestbewährten Junior-Gruppen mit zweitem Kaltwasseranschluss zur JRG-Maestro weiterentwickelt. Das Druckreduzierventil wurde dabei eine Dimension grösser als das Sicherheitsventil und die beiden Abgänge gebaut. In dieser Ausführung ermöglicht die Armatur eine fachgerechte Installation.



Verlangen Sie bitte den Prospekt.

J. & R. Gunzenhauser AG. Sissach Tel. 061-85 14 71

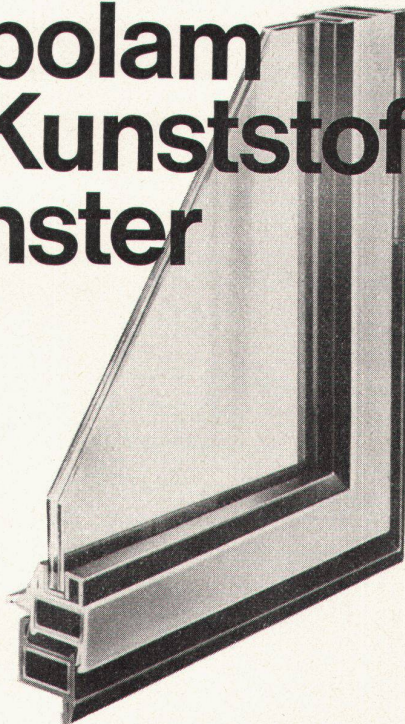


Mipolam Kunststoff-Fenster

Mipolam Kunststoff-Fenster VERWO – die moderne Lösung für moderne Bauten. Seit Jahren bewährt und für repräsentatives Bauen begehrt. Die besonderen Vorteile:

- Grosse Stabilität
- keine Malerarbeit
- witterungsbeständig
- Verbundverglasung
- vorzügliche Abdichtung
- gute Wärme-Isolierung
- starke Schalldämpfung
- lichtechte Farben
- keine Unterhaltskosten
- leichte Reinigung.

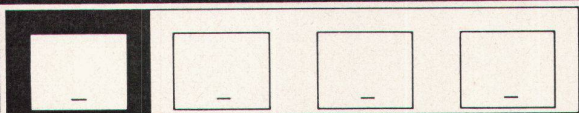
Mipolam Kunststoff-Fenster VERWO – Kunststoffprofile von technisch und ästhetisch vollendeter Form, fugenlos über Vierkant-Stahlrohre gezogen. Für alle Flügeltypen, in verschiedenen Farben, Profilierungen und Dimensionen. Bitte Prospekt verlangen.



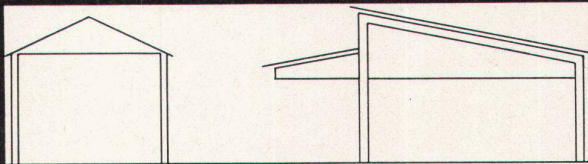
VERWO

VERWO A.G. PFÄFFIKON SZ TELEFON 055 / 544 55

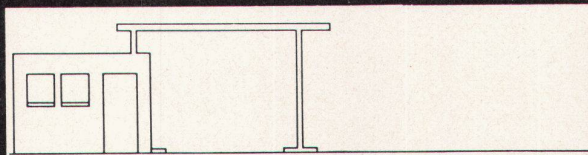
KAWE Element



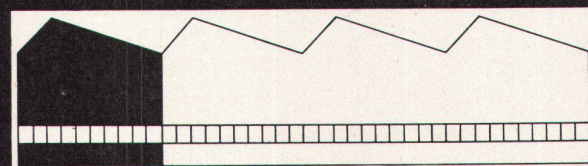
**Einzel- und
Reihengaragen**



Lagerhallen



Tankstellen



Fabrikhallen

Bauherren, Architekten! Mit vorfabrizierten KAWE-Elementen bauen Sie kostensparender, schneller und unbeeinflusst vom Wetter. Auch nach Ihren Plänen. Ihre Probleme lösen wir gern. Telefonieren Sie uns!

KAWE Aktiengesellschaft, Zürich 6
Stampfenbachstrasse 57, Tel. 051/28 00 90

25 Jahre aktuell

Seit einem Vierteljahrhundert finden Hauseigentümer, Architekten und Bauinteressenten wertvolle und nützliche Anregungen in der



Schweizer Baumuster-Centrale Zürich

In dieser größten permanenten Bau-fach-Ausstellung zeigen Ihnen heute über 1000 beteiligte Firmen ihre neuesten Materialien und Konstruktionen.

Zürich 1, Talstr. 9, Tel. (051) 23 76 88, Eintritt frei

Schweizer Monatsschrift für
Architektur
Kunst
Künstlerisches Gewerbe

Verlag WERK, Winterthur
Postfach 210
Technikumstraße 83

werk

Post- abonnements- verkehr

Abonnementspreis:
Auslandsabonnement
sFr. 48.-
für 12 Monate

Das WERK kann in folgenden
Ländern im Postabonnementsverkehr
abonniert, bestellt und in der
Währung des Landes bezahlt werden

**Belgien, Dänemark,
Deutschland (Westzone),
Finnland, Frankreich,
Holland, Italien,
Luxemburg, Marokko
(franz. Kolonie mit Ausschluß
der span. Zone), Norwegen,
Österreich, Portugal,
Schweden, Vatikanstaat**

Tempera- Luftheizung

die Universalheizung für
Werkstätten
Hallen
Kirchen
Gewächshäuser

Hier einige der wesentlichen
Vorzüge der
TEMPERA-Luftheizung

kurzfristige Montage,
schnellstens betriebsbereit

lange Lebensdauer

betriebssicher, zuverlässig

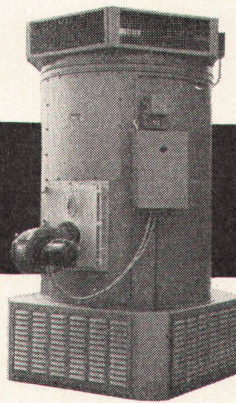
laufender Kontrollservice

jeder Markenbrenner
verwendungsmöglich,
Brennerwahl nach Wunsch

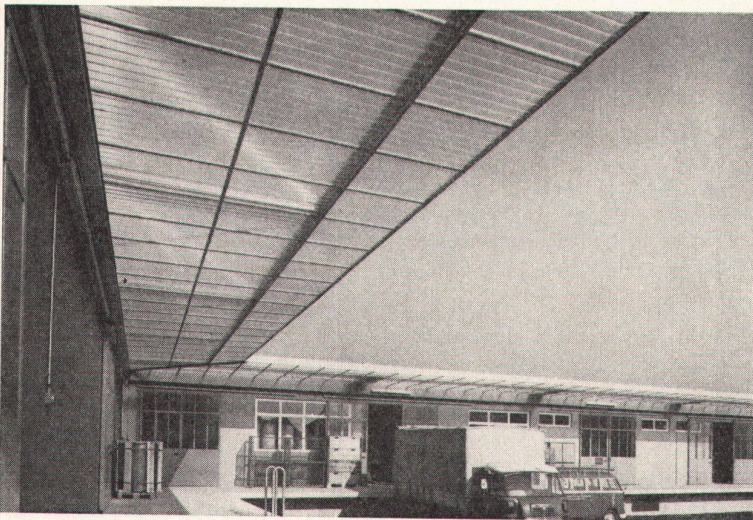
100%iges Schweizer Fabrikat

TEMPERA ist
EMPA-geprüft (Nr. 29343)

dübi



DÜBI & CO.
Lufttechnische Anlagen
Herzogenbuchsee
(063) 5 18 59



Armiplast

die witterungsbeständige
lichtdurchlässige

Kunststoff-Wellplatte

für

Bedachungen

Vordächer

Lichtbänder

Fassaden

Terrassen

Balkone

Trennwände usw.

METALLWARENFABRIK ZUG

Abteilung Baustoffe

Telephon 042 4 01 51

**METALL
ZUG**

Armiplast aus glasfaserarmiertem
Polyester
ein neuzeitliches Qualitäts-
produkt der altbekannten
Metallwarenfabrik Zug



Kalorien des Komforts für Haus und Brause

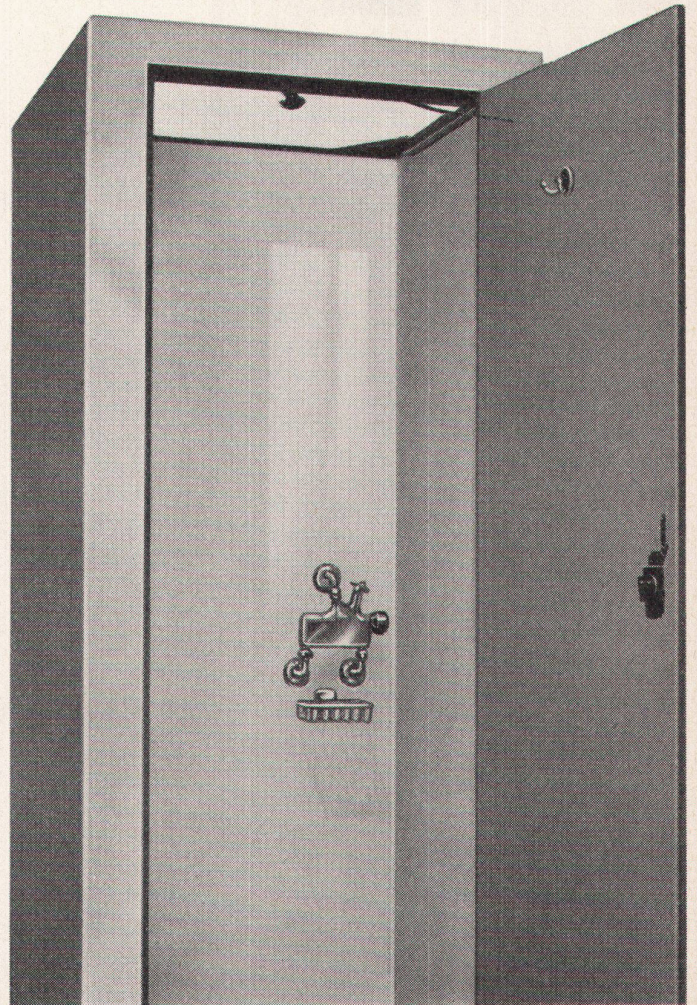
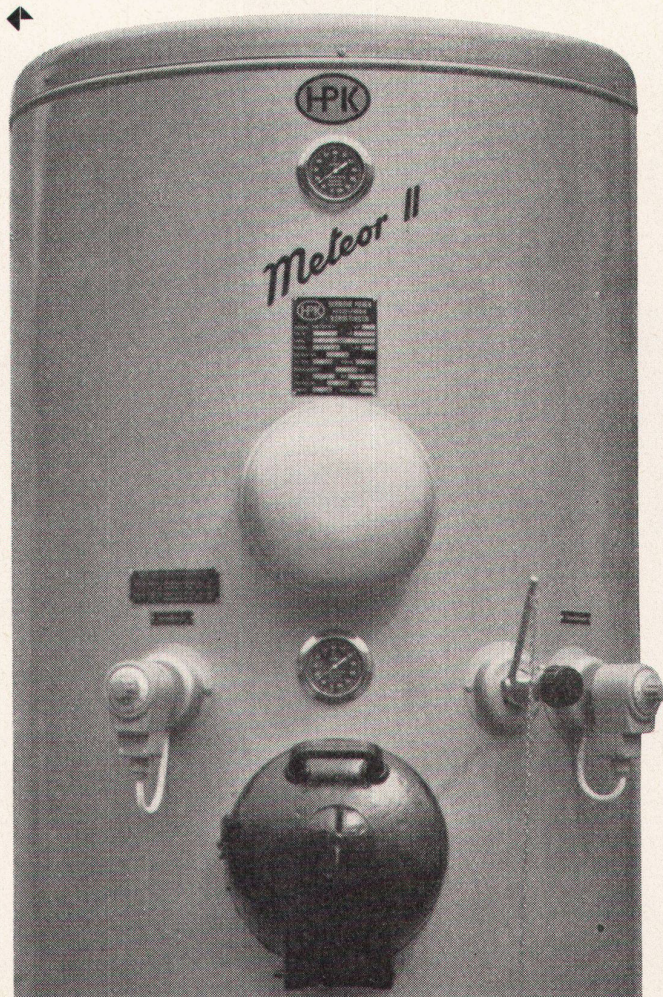
Pieren-Kombikessel

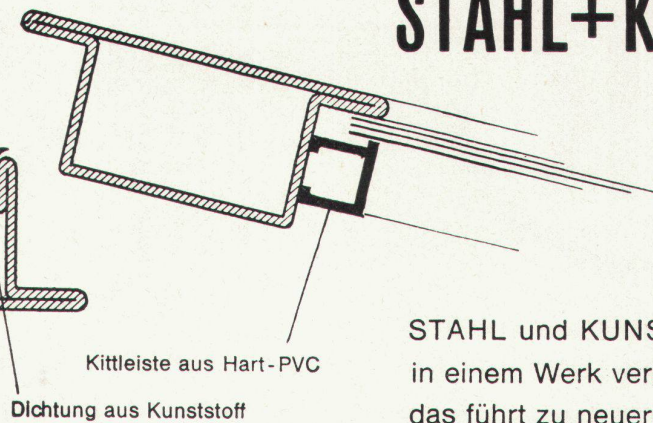
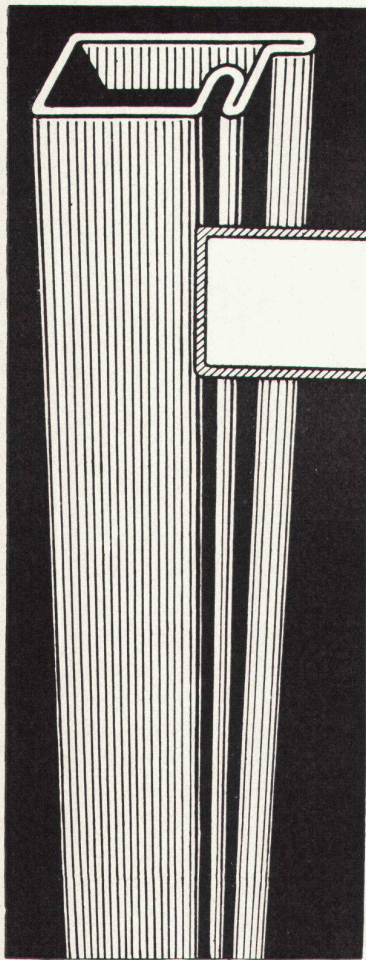
verheizt Oel, Kohle, Holz, Papierabfälle;
besteht aus 2 getrennten Brennkammern: Oel
und feste Brennstoffe können gleichzeitig
verfeuert werden. Heizung und permanente
Warmwasserbereitung. Tausende zufriedener
Besitzer. Reines Schweizerprodukt.

Pieren-Douchenkabine

geeignet für Weekend- und Ferienhäuser,
Eigenheime, Personalräume, Sport- und
Militäranlagen;
besteht aus elektrolytisch verzinktem Stahl-
blech. Innenraum: 80x80x174 cm. Douchen-
mischbatterie.

Hermann Pieren
Apparate-, Kessel- und Boilerfabrik
Konolfingen Telefon 031 68 44 35





Kittleiste aus Hart-PVC
Dichtung aus Kunststoff

STAHL+KUNSTSTOFF

STAHL und KUNSTSTOFF
in einem Werk vereint,
das führt zu neueren,
besseren Lösungen.

... Warum nicht für Sie?



Der Vorsprung in Produktion,
Sortiment und Lagerhaltung
sichert wesentliche Vorteile.

Jansen & Co AG, Oberriet / SG Stahlröhren- und Sauerstoffwerke, Kunststoffwerk
Telephon (071) 7 82 44 Telex Nr. 57159



Vornehm und wohnlich!

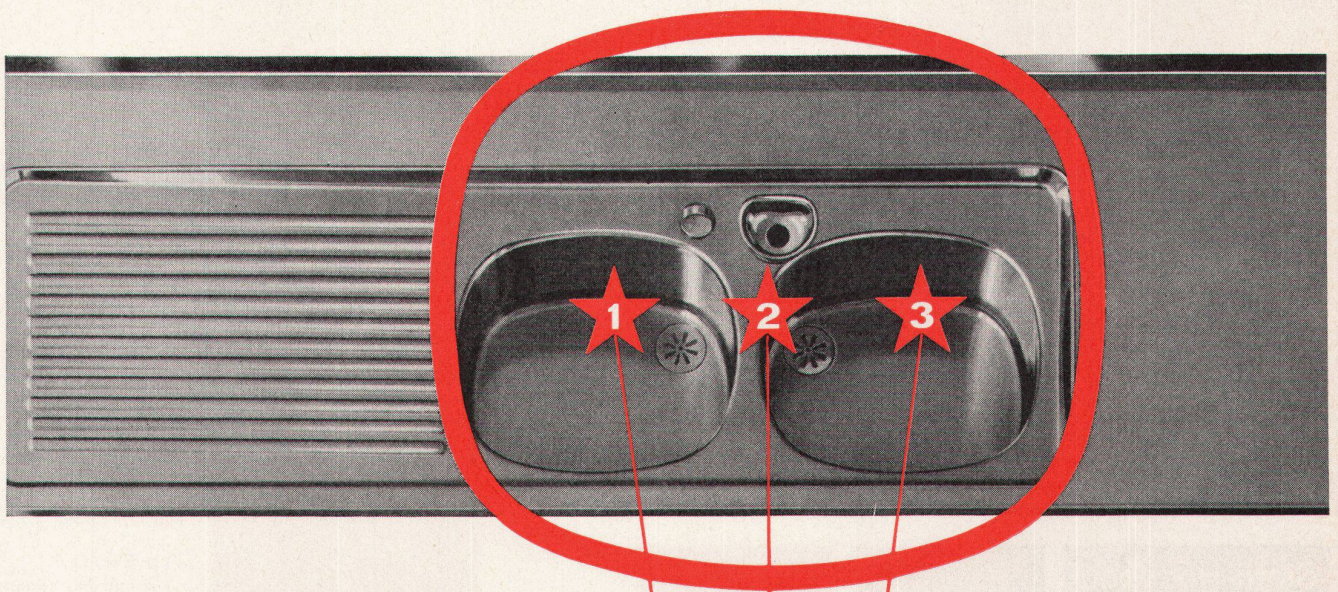


Eine Polstermöbel-Garnitur
für Anspruchsvolle
Modernerer Wohnkomfort
für Menschen unserer Zeit



Polstermöbel-Werkstätten

Karl Zünd & Co. AG, Rebstein SG



**Rendez-vous
mit**

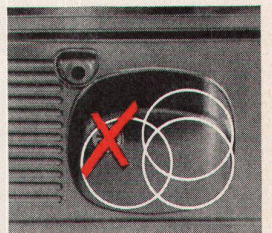
BELINOX

dem perfekten Spültisch für die moderne,
rationelle Küche. Lieferung durch die
Sanitär-Grossisten und -Installateure

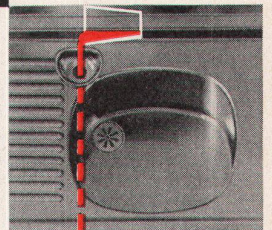
Nur der **BELINOX**-Spültisch vereinigt diese  markanten Vorzüge!

F. Loertscher & Co., Stetten AG

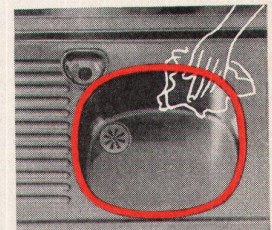
Spezialfabrik für rostfreie Stahlwaren und moderne
Küchen Telephon 056 / 338 21 + 343 43



1 Standrohrfreies, ideales
Becken



2 Der nützliche Resten-
Direktausguß
(ohne Montage-Mehr-
kosten)



3 Rundoval – mühelose
Reinigung in einem Zug!

Hochbauzeichnerin

(vielseitige Ausbildung in großen deutschen Architekturbüros) mit Modellbaukenntnissen sucht auf Mai 1963 Anfangsstellung in der Schweiz.

Angebote unter Chiffre 6302 an Verlag WERK, Winterthur, Postfach 210

Stahl-Hochbau
Ingenieurbüro

Tel. 071/519 92

SH

Ernst Scheer AG Herisau

Projektwettbewerb

Teilnahmeberechtigung:
Teilnahmeberechtigt sind alle seit dem 1. Januar 1961 in den Bezirken Lebern, Solothurn, Kriegstetten, Bucheggberg wohnhaften und niedergelassenen Architekten sowie die in diesen Bezirken heimatberechtigten Architekten. Architekten im Anstellungsverhältnis dürfen am Wettbewerb nur mitmachen, wenn sie obige Bedingungen erfüllen, ihre Firma am Wettbewerb nicht teilnimmt und die schriftliche Erlaubnis der Firma vorliegt.

Die Wettbewerbsunterlagen können gegen Bezahlung von Fr. 50.- vom 1. Februar 1963 bis zum 10. April 1963 auf der Gemeindekanzlei (Postbüro), PC Va 2785, bezogen werden. Zur Orientierung über den Umfang des Wettbewerbs können Interessenten die Wettbewerbsprogramme gratis beziehen.

Dem Preisgericht stehen für die Prämierung und allfällige Ankäufe Fr. 15000.- zur Verfügung.

Fragestellung bis 20. April 1963
Ablieferungstermin bis 1. Juli 1963

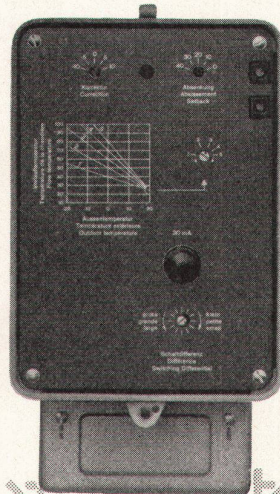
Messen, den 15. Januar 1963

Einwohnergemeinde Messen

**Die
Einwohnergemeinde
Messen veranstaltet
einen Wettbewerb
zur Erlangung
von Entwürfen für
ein neues Schulhaus
in Messen
(Kanton Solothurn)**

Equitherm

Vollautom. Heizungsregeleinrichtungen



Der einfache Heizungsregler **«Equitherm-Junior»** mit Transistorverstärker wird vor allem in kleinen bis mittleren Heizanlagen verwendet

Zwei Ausführungen sind lieferbar:

Typ ERTO 1
als Zweipunkt-Regler in Ölf Feuerungsanlagen,

Typ ERTJ 1
als Zweilauf-Regler in Heizanlagen mit langsam laufendem Ventil

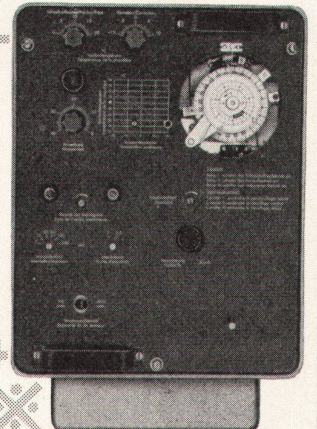
Katalog D2a

Mit Hilfe des übersichtlichen Zeigerdiagramms kann jede Equitherm-Anlage dem gewünschten Heizplan angepasst werden

Unsere Heizungsregler ermöglichen gleichmässige Raumtemperaturen und eine Reduktion der Brennstoffkosten um 15-20%

In elektronischen, hochempfindlichen Heizungsregler **«Equitherm»** sind Schaltuhr und Wählschalter eingebaut. Die Einrichtung für Zweipunkt- oder stetige Regelung eignet sich für Heizanlagen jeder Grösse

Katalog D2a



SAUTER

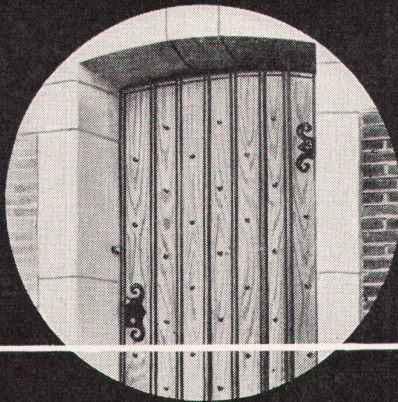
Fabrik elektrischer Apparate Basel/Schweiz

Technische Büros: Zürich Telephon (051) 24 16 98
Bern Telephon (031) 3 31 55
St. Gallen Telephon (071) 22 74 94
Genève Telephon (022) 24 42 48
Lausanne Telephon (021) 24 30 33


betontanks
spezialauskleidung seit 35 jahren erprobt
tankbau
otto schneider zürich


frohburgstr. 188 zürich 6

telefon 051 - 26 35 05

**Schönes Holz
gesund
erhalten**


Kunstsinnige Baugestalter und Handwerker schaffen gediegenes Holzwerk, das dem Bauherrn zur täglichen Freude wird. Beständig bleibt die Freude, wenn das Holz vorher bläuewirksam grundiert worden ist mit den in aller Welt bewährten XYLAMON-Grundiermitteln

Beratung und Lieferung:

scheller AG zürich

Postfach Zürich 1 · Telephon (051) 326860

XYLAMON BLÄUESPERRGRUND
XYLAMON IMPRÄGNIERGRUND
Soeben erschien:

Rolf Janke

Architekturmodelle

Vom primitivsten Ideenmodell aus Karton oder Plastilin, an dem sich die ersten Entwurfsgedanken klären, bis zum perfekt durchgearbeiteten Ausführungsmodell.

Ein Thema, das bisher in der Fachliteratur kaum behandelt wurde.

136 Seiten mit 332 Abbildungen, Fr. 29.80

**Buchhandlung
Helbing & Lichtenhahn, Basel**
 Freie Straße 40 · Telephon (061) 243882

Clichés
Schwitter AG
Basel

 Allschwilerstrasse 90
 Telefon 061 38 88 50

 Zürich
 Stauffacherstrasse 45
 Telefon 051 25 67 35

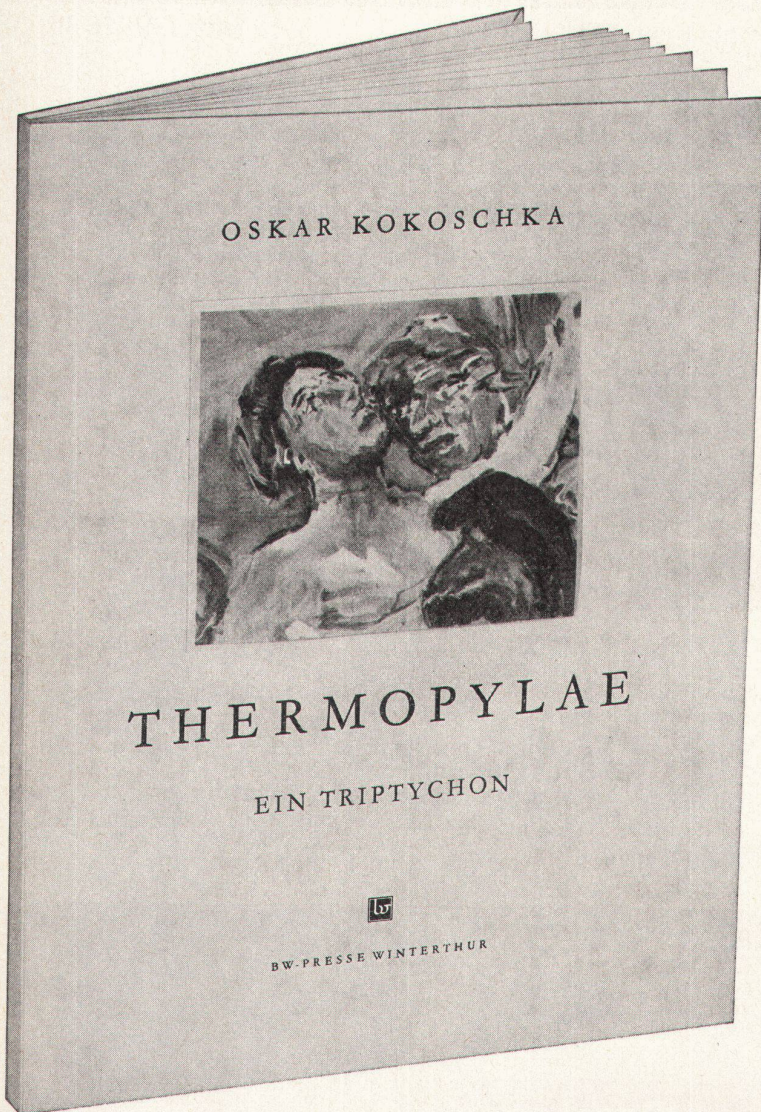
 Bureau Lausanne
 Avenue de la Gare 44
 Telefon 021 22 86 75

Walter Kern

Oskar Kokoschka

Thermopylae

Ein Triptychon



Neben der Deutung des Werkes von Walter Kern ist dem Buch eine Einführung von Oskar Kokoschka und der Text Herodots, der Kokoschka zu diesem Werk inspirierte, beigegeben.

Gebunden in Rohleinen, 14 Seiten Text, 10 farbige Tafeln und Bildausschnitte mit den dazugehörigen Skizzenblättern. Preis Fr. 27.-.

Erhältlich
in Buchhandlungen und beim Verlag:
BW-Presse, Winterthur,
Telephon (052) 2 22 52

Der/Die Unterzeichnete bestellt
 Exemplar(e) Kokoschka,
«Thermopylae», zu Fr. 27.-
an nebenstehende Adresse

Name des Bestellers _____

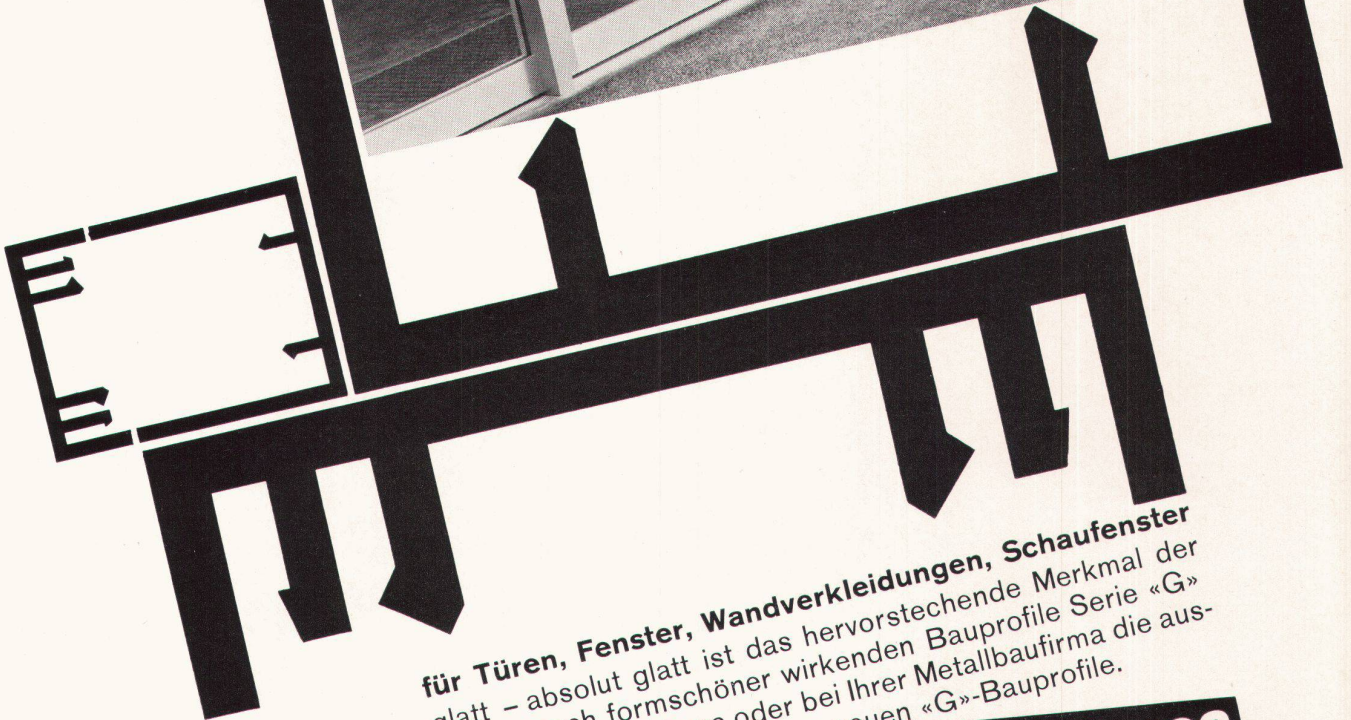
Genaue Adresse _____

Datum _____

Aluminium Bauprofile Serie G



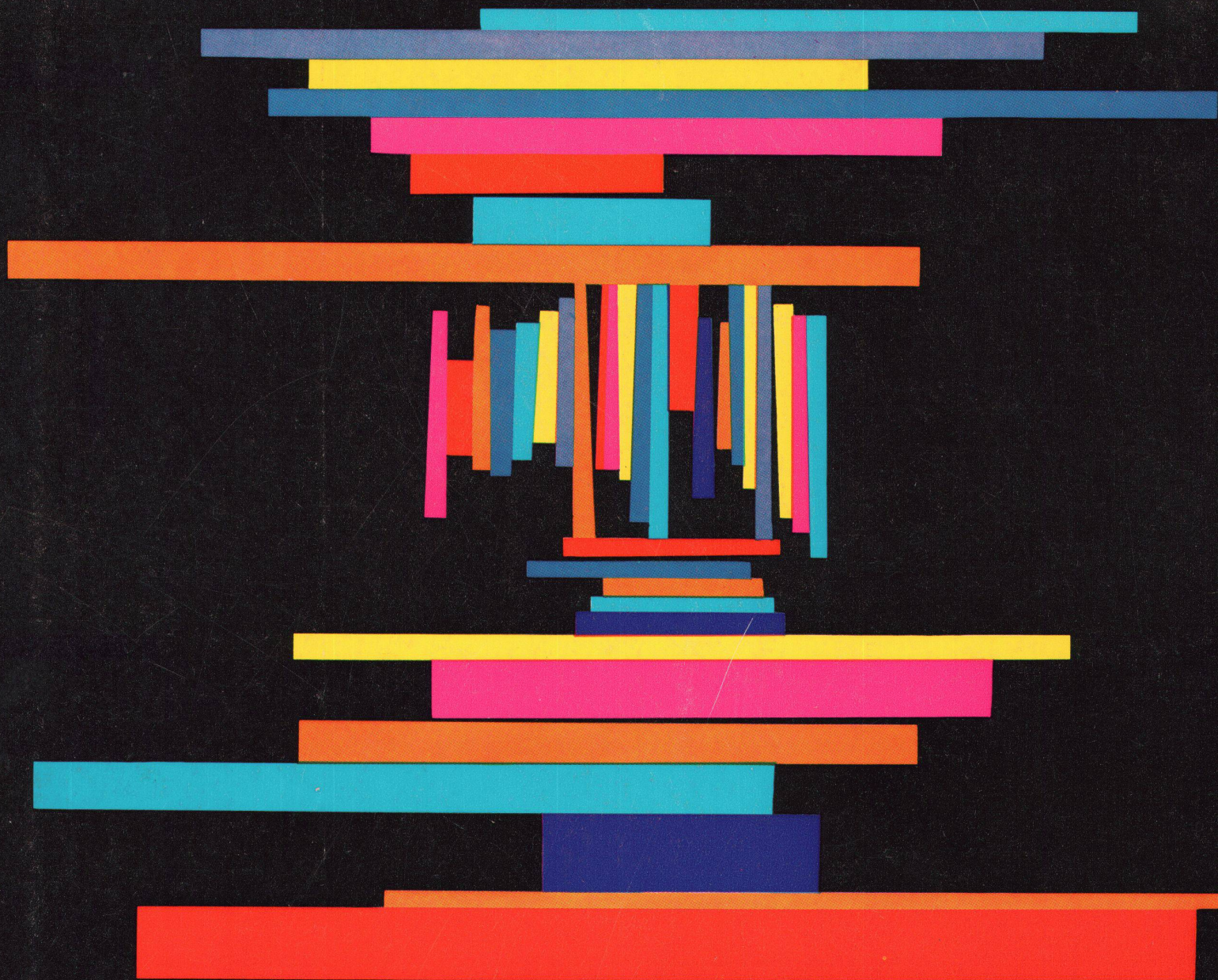
Verpackung: Charles Gysler, Langnau a. A.



für Türen, Fenster, Wandverkleidungen, Schaufenster
glatt – absolut glatt ist das hervorsteckende Merkmal der
neuen, noch formschöner wirkenden Bauprofile Serie «G»
Verlangen Sie bei uns oder bei Ihrer Metallbaufirma die aus-
führliche Dokumentation der neuen «G»-Bauprofile.

GLISSA AG Schaffhausen
Telefon 053/5 92 31





MIT

Luxaflex

LAMELLEN

FARBENFROH SIND

BRETSCHER

LAMELLENSTOREN