

Zeitschrift: Das Werk : Architektur und Kunst = L'oeuvre : architecture et art
Band: 50 (1963)
Heft: 2: Mobile Architektur - Siedlung Halen

Werbung

Nutzungsbedingungen

Die ETH-Bibliothek ist die Anbieterin der digitalisierten Zeitschriften auf E-Periodica. Sie besitzt keine Urheberrechte an den Zeitschriften und ist nicht verantwortlich für deren Inhalte. Die Rechte liegen in der Regel bei den Herausgebern beziehungsweise den externen Rechteinhabern. Das Veröffentlichen von Bildern in Print- und Online-Publikationen sowie auf Social Media-Kanälen oder Webseiten ist nur mit vorheriger Genehmigung der Rechteinhaber erlaubt. [Mehr erfahren](#)

Conditions d'utilisation

L'ETH Library est le fournisseur des revues numérisées. Elle ne détient aucun droit d'auteur sur les revues et n'est pas responsable de leur contenu. En règle générale, les droits sont détenus par les éditeurs ou les détenteurs de droits externes. La reproduction d'images dans des publications imprimées ou en ligne ainsi que sur des canaux de médias sociaux ou des sites web n'est autorisée qu'avec l'accord préalable des détenteurs des droits. [En savoir plus](#)

Terms of use

The ETH Library is the provider of the digitised journals. It does not own any copyrights to the journals and is not responsible for their content. The rights usually lie with the publishers or the external rights holders. Publishing images in print and online publications, as well as on social media channels or websites, is only permitted with the prior consent of the rights holders. [Find out more](#)

Download PDF: 21.02.2026

ETH-Bibliothek Zürich, E-Periodica, <https://www.e-periodica.ch>

Alupan-Türblätter für Laubengang- und Wohnungs- Abschluss-Türen

■ Bei abgeschirmten Aussentüren, die den Witterungseinflüssen nicht ausgesetzt sind, wo aber doch hohe Ansprüche in bezug auf die Stehfestigkeit des Materials gestellt werden, ist Alupan die geeignete Platte.

■ Das Alupan-Türblatt bietet bestmögliche Sicherheit gegen das Verziehen. Jede normale Holztüre neigt bei starken Feuchtigkeits- und Temperaturdifferenzen zwischen Aussen- und Innenseite zum Krummwerden. Der Aluminiumbelag schwächt diese Einflüsse ab, und die Tür bleibt ruhig.

■ Alupan-Platten bestehen aus einer Novopanplatte, die mit Kantholz umleimt und beidseitig mit Aluminium abgedeckt ist. Fertige Dicke genau 40 mm. Die Verbindung Holz-Aluminium erfolgt nach einem speziellen Verfahren.

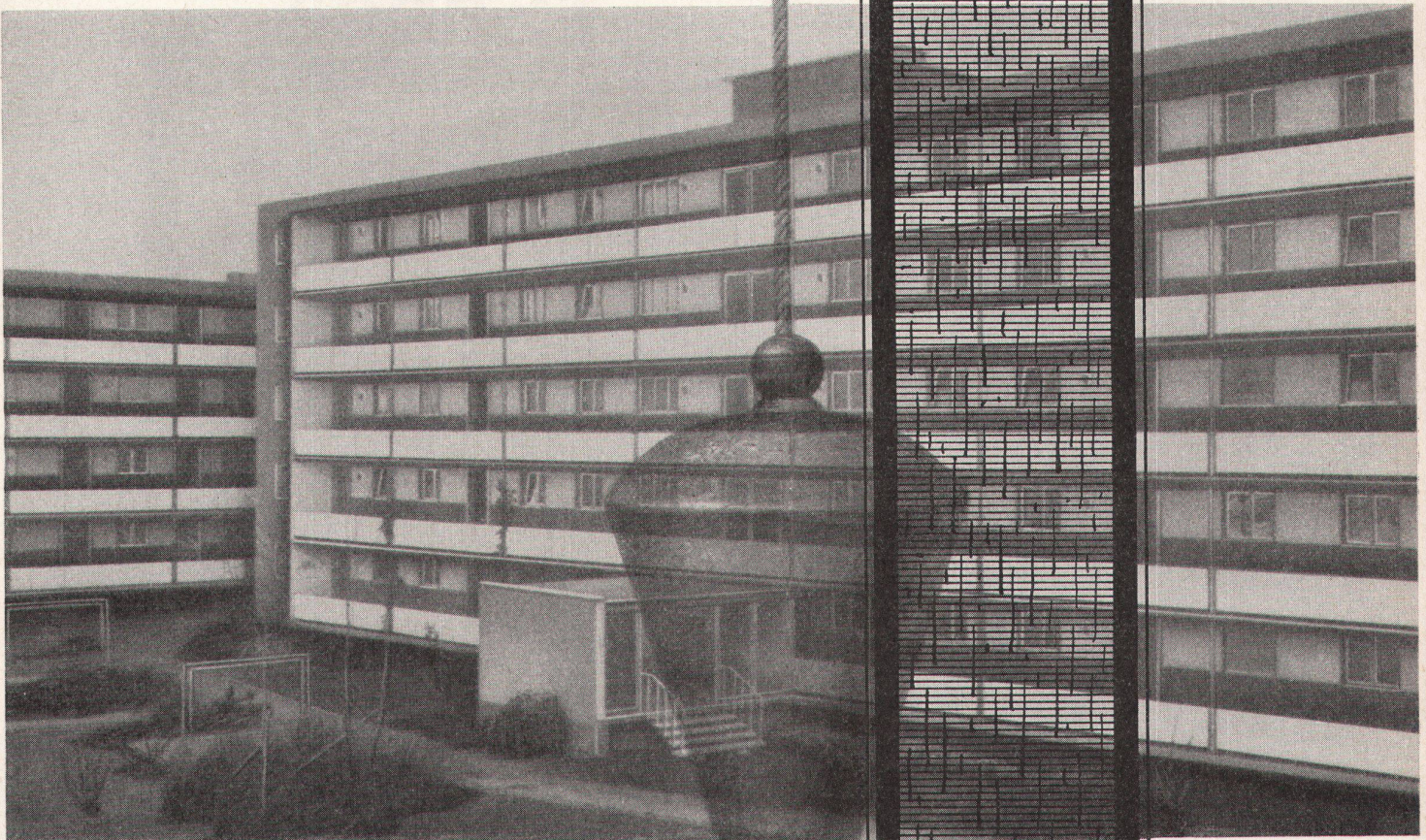
■ Alupan-Platten sind kein Ersatz für die hochwertigen Kellpax-Leichtmetalltüren. Sie ermöglichen aber dem Schreinermeister, den Bauherren eine preiswerte Türe zu liefern für Verhältnisse, in denen jede glatte Holztüre erfahrungsgemäss versagt. Sie dürfen nur an regengeschützten Orten angebracht werden. Regenwasser, welches durch das Schlüsseloch oder undichte Kantholzfugen eindringen könnte, würde die Türe beschädigen.

Alupan-Platten werden auf Mass geliefert und vom Schreiner verarbeitet und angeschlagen.

Über Konstruktionsdetails und Preise orientieren wir Sie gerne.

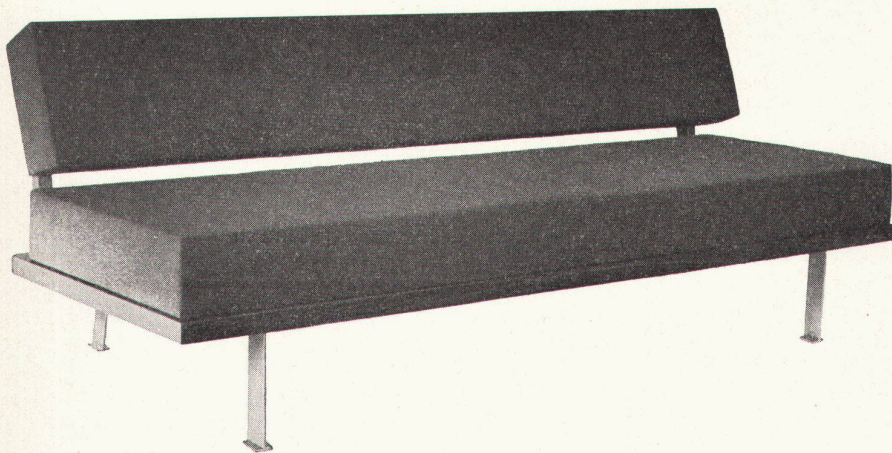
Alupan-Platte, beidseitig aluminiumbewehrt und mit Kantholz umleimt.

Wohnblöcke mit Laubengangtüren aus Alupan in Zürich-Wiedikon.
Projekt: Architekt F. A. Widmer
Zürich
Bauherrschaft: J. H. Kunz AG
Zürich
Schreinerarbeiten:
Weidmann AG, Bülach



Keller+Co AG Klingnau

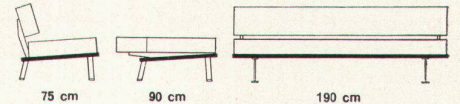
Telephon 056 5 11 77



Elita 58 – das elegante Liegesofa – mit den vielen Gestaltungsmöglichkeiten. Aus eigener Werkstatt. Erhältlich mit Armlehnen.

Variante: Elita 61 mit Armlehnen und 6 losen Kissen.

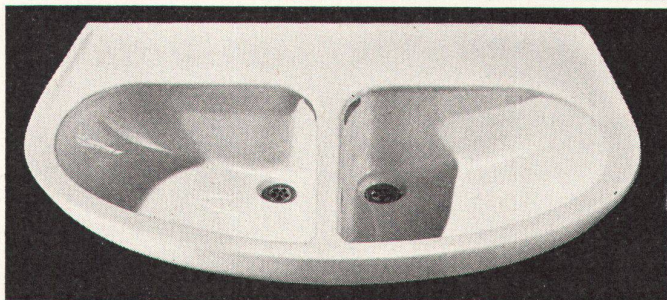
Sitzneigung, korrekte Sitztiefe, ganz Schaumgummi-Polsterung. In Palisander mit Metallfüßen oder in Nußbaum mit Holzfüßen.



hugo peters bett u. polster werkstatt swb

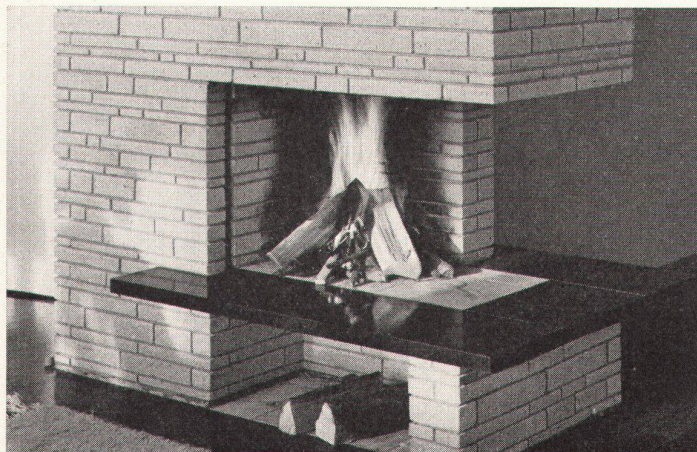
Ausstellung Bellevuehaus, Limmatquai 3,
Zürich 1, Telefon (051) 24 73 79

Doppelwaschtisch 5600, 90 x 58 cm. Ein Ablauf, ein Syphon.
Zwei Waschgelegenheiten. Auszeichnung «Die gute Form 1962»
Sanitär-Bedarf AG Zürich 8/32, Sanitäre Apparate und Armaturen
Kreuzstrasse 54, Telefon 051 / 24 67 33



Sabez

**Doppel-
wasch-
tisch**



**Moderne
Cheminées**

**Gediegene
Sichtmauer-
werke**

Walter Rüegg

**Cheminéebau
Zumikon-Zch
051 / 90 35 24**