

Zeitschrift: Das Werk : Architektur und Kunst = L'oeuvre : architecture et art
Band: 50 (1963)
Heft: 2: Mobile Architektur - Siedlung Halen

Werbung

Nutzungsbedingungen

Die ETH-Bibliothek ist die Anbieterin der digitalisierten Zeitschriften auf E-Periodica. Sie besitzt keine Urheberrechte an den Zeitschriften und ist nicht verantwortlich für deren Inhalte. Die Rechte liegen in der Regel bei den Herausgebern beziehungsweise den externen Rechteinhabern. Das Veröffentlichen von Bildern in Print- und Online-Publikationen sowie auf Social Media-Kanälen oder Webseiten ist nur mit vorheriger Genehmigung der Rechteinhaber erlaubt. [Mehr erfahren](#)

Conditions d'utilisation

L'ETH Library est le fournisseur des revues numérisées. Elle ne détient aucun droit d'auteur sur les revues et n'est pas responsable de leur contenu. En règle générale, les droits sont détenus par les éditeurs ou les détenteurs de droits externes. La reproduction d'images dans des publications imprimées ou en ligne ainsi que sur des canaux de médias sociaux ou des sites web n'est autorisée qu'avec l'accord préalable des détenteurs des droits. [En savoir plus](#)

Terms of use

The ETH Library is the provider of the digitised journals. It does not own any copyrights to the journals and is not responsible for their content. The rights usually lie with the publishers or the external rights holders. Publishing images in print and online publications, as well as on social media channels or websites, is only permitted with the prior consent of the rights holders. [Find out more](#)

Download PDF: 20.02.2026

ETH-Bibliothek Zürich, E-Periodica, <https://www.e-periodica.ch>

Das Fachgespräch Architekt - Maler

Architekt: „Herr Klein, ich möchte, dass Sie sich diese Ausschreibungs-Unterlagen für Maler ansehen, bevor ich sie vervielfältigen lasse. Sie haben ja besonders grosse Erfahrung, und hier gibt es ein spezielles Problem zu lösen: sämtliche Werkhallen werden durch halbhohe Eternit-Trennwände aufgeteilt. Sie sollen weiss gestrichen werden. Mit Anstrichen auf Eternit ist das aber so eine Sache!“ **Malermeister:** „Allerdings! Damit habe ich auch schon allerlei Ärger gehabt. In den Platten ist immer noch Alkali. Wenn dann die Luft feucht ist, gibt das eine alkalische Reaktion

und die schönsten Salzausblühungen. Das verseift Ihnen jede Wandfarbe. Der Anstrichfilm zersetzt sich und hält nicht mehr.“ **Architekt:** „Eben, die Erfahrung habe ich auch gemacht. Aber da soll es doch jetzt etwas geben, von der Firma, die auch diese tolle Spachtelmasse macht.“ **Malermeister:** „MOLTO-FAB, ja, das wäre alkalifest. Damit kann's nicht schiefgehen. Teurer als die üblichen Dispersionsfarben ist MOLTO-FAB auch nicht. Das kann ich Ihnen nur empfehlen.“

MOLTO GMBH, POSTFACH BASEL 6





ERBA

ERBA AG
ERLENBACH
ZH

modernfold

HARMONIKATÜREN

RAUMSPAREND
DEKORATIV
BETRIEBSSICHER

Unser Fabrikationsprogramm für Bauprodukte umfasst Lamellenstoren KIRSCH, Roll-Lamellenstoren, Plastikrollladen, Dunkelstoren, Vorhangschienen KIRSCH, Harmonikaturen MODERNFOLD mit Kunstleder überzogene Metallkonstruktion.

Siemens-Einbau-Deckenleuchten mit besonders geringer Einbautiefe

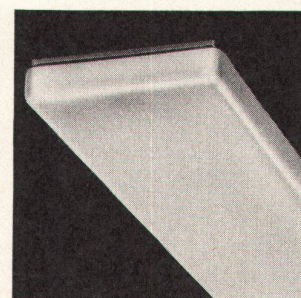
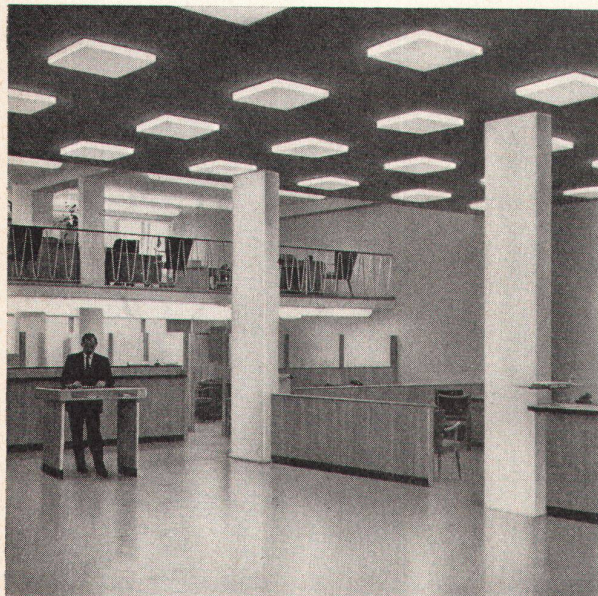


Siemens-Einbau-Deckenleuchten sind für alle gebräuchlichen Zwischendecken geeignet. Ihre Abmessungen entsprechen den üblichen

Größen der Deckenplatten. Die flache Konstruktion gewährleistet die Montage auch bei geringer Einbautiefe. Unterschiedliche Abdeckwannen und Formen, die sich auch zu Lichtbändern und Feldern zusammensetzen lassen, ermöglichen eine variable Gestaltung. Zur Erleichterung der Montage werden Befestigungsteile

mitgeliefert. Die Lampen sind mit Wannen aus Kunststoffglas abgedeckt. Dieses Material sichert eine gute Lichtstreuung und — da das Auge nicht geblendet wird — angenehmes Licht.

SIEMENS
ELEKTRIZITÄT SERZEUGNISSE
AKTIENGESELLSCHAFT
ZÜRICH BERN LAUSANNE



SIEMENS -
Ihr erfahrener Partner
in allen Fragen
der Beleuchtungstechnik

