

**Zeitschrift:** Das Werk : Architektur und Kunst = L'oeuvre : architecture et art  
**Band:** 50 (1963)  
**Heft:** 2: Mobile Architektur - Siedlung Halen

## **Werbung**

### **Nutzungsbedingungen**

Die ETH-Bibliothek ist die Anbieterin der digitalisierten Zeitschriften auf E-Periodica. Sie besitzt keine Urheberrechte an den Zeitschriften und ist nicht verantwortlich für deren Inhalte. Die Rechte liegen in der Regel bei den Herausgebern beziehungsweise den externen Rechteinhabern. Das Veröffentlichen von Bildern in Print- und Online-Publikationen sowie auf Social Media-Kanälen oder Webseiten ist nur mit vorheriger Genehmigung der Rechteinhaber erlaubt. [Mehr erfahren](#)

### **Conditions d'utilisation**

L'ETH Library est le fournisseur des revues numérisées. Elle ne détient aucun droit d'auteur sur les revues et n'est pas responsable de leur contenu. En règle générale, les droits sont détenus par les éditeurs ou les détenteurs de droits externes. La reproduction d'images dans des publications imprimées ou en ligne ainsi que sur des canaux de médias sociaux ou des sites web n'est autorisée qu'avec l'accord préalable des détenteurs des droits. [En savoir plus](#)

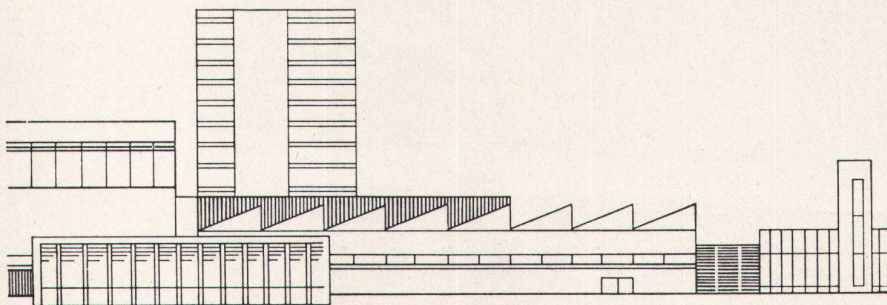
### **Terms of use**

The ETH Library is the provider of the digitised journals. It does not own any copyrights to the journals and is not responsible for their content. The rights usually lie with the publishers or the external rights holders. Publishing images in print and online publications, as well as on social media channels or websites, is only permitted with the prior consent of the rights holders. [Find out more](#)

**Download PDF:** 12.01.2026

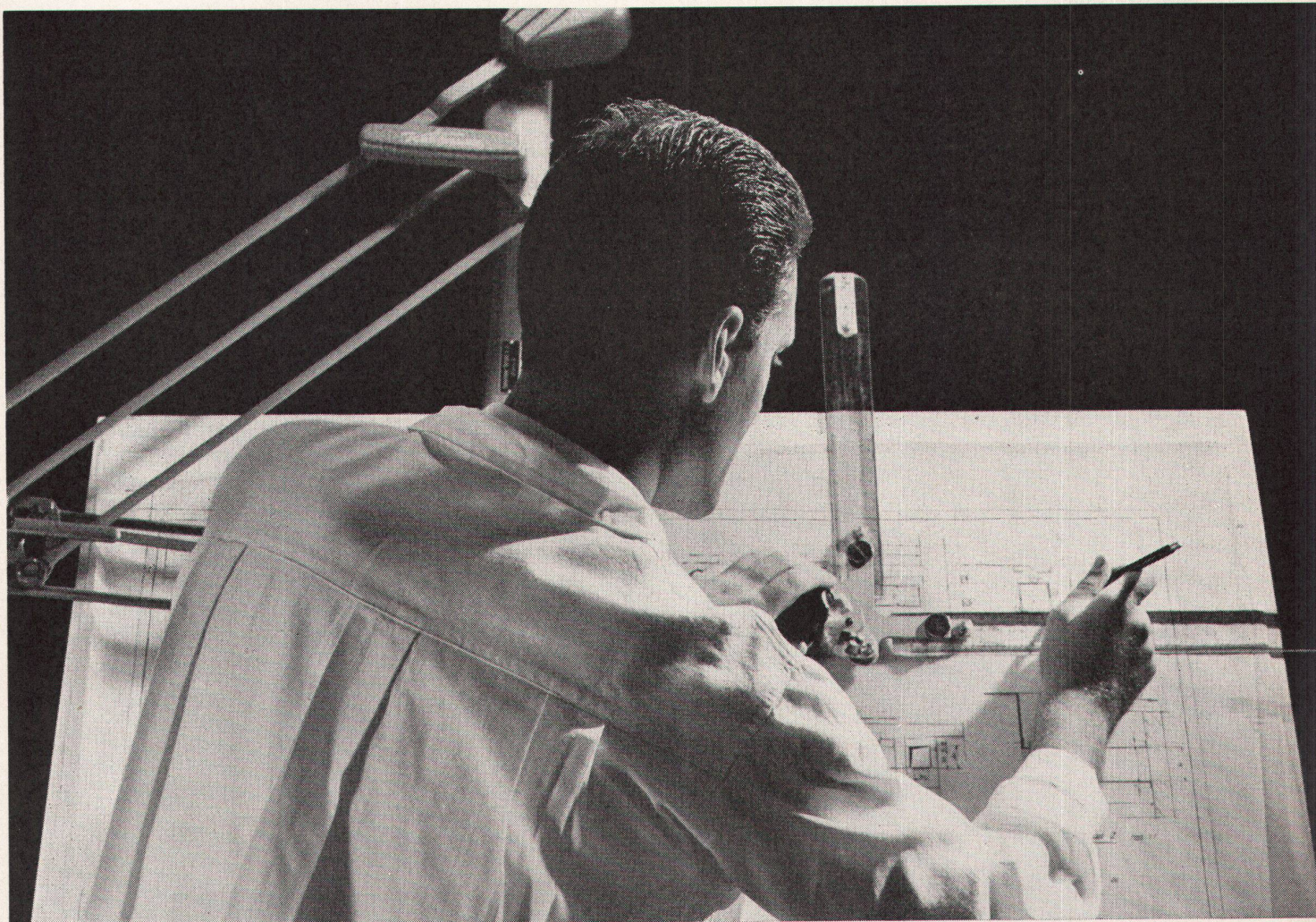
**ETH-Bibliothek Zürich, E-Periodica, <https://www.e-periodica.ch>**





Ob es sich um ein Grossobjekt oder Einfamilienhaus handelt — Heizung — Ölfeuerung — Warmwasserbereitung — Lüftungs- oder Klimaanlage bleiben immer das Problem Nr 1. Mit diesen Installationen steigt und fällt der Wert eines Hauses. In den letzten Jahren ist das Planen und Bauen guter Komfortanlagen zur Wissenschaft geworden, darum sollte man sich im Stadium der Planung, «wenn noch alles möglich ist», von einem Fachmann beraten lassen. Wir orientieren Sie auch über unser gut durchkonstruiertes Deckensystem kombiniert mit Fussboden-temperierung. Wir übernehmen volle Garantie für sicheres und rationelles Funktionieren der erstellten Anlage. Pfiffner hilft Ihnen mit seinen erfahrenen Fachleuten Bau- und Betriebskosten sparen.

## Bauen Sie demnächst?



Karl Moor Reklameberater

# ***Pfiffner***

Eigene technische Büros, Schlosserei und Spenglerei. Pfiffner plant auch Ihre Heizung und Lüftung zweckmässig.



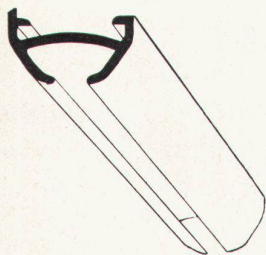


## EINE GERÄUSCHLOSE VORHANGSCHIENE FÜR JEDE DECKE

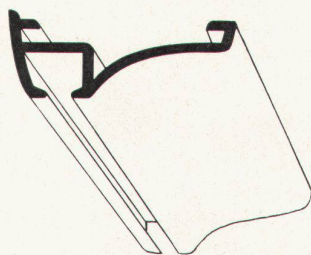
Spannfix heisst die Spezialvorhangschiene, welche mit einem Minimum von Schrauben auf allen Decken wie Beton, Leichtbau- und Schallschluckplatten, Metall, Holz, Verputz oder Gips befestigt wird. Kleine, flügelartige «Spanner»

werden in Abständen von 40 bis 60 cm an die Decke geschraubt. Man legt das Profil auf die Spanner, dreht diese ein, und die Schiene sitzt fest. Spanner samt Schrauben bleiben unsichtbar, die Vorhangschiene scheint auf die

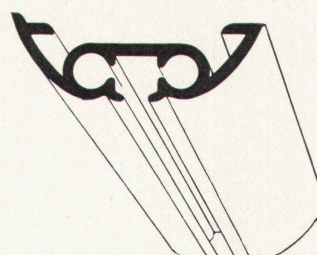
Decke geklebt. Spannfix ist ein Fabrikat der Marke Silent Gliss, der ersten geräuschlosen Vorhangschiene der Welt, in welchen selbst schwerste Vorhänge samtweich und leise gleiten.



Silent Gliss Profil  
Spannfix 1060  
für mittelschwere und leichte Schleuderzugvorhänge in normalgrossen Räumen



Silent Gliss Profil  
Spannfix 1043  
für Schleuderzugvorhänge in grossen und hohen Räumen



Silent Gliss Profil  
Spannfix 1041  
für komfortable Schnurzüge in normalgrossen Räumen

Verkauf durch den Fachhandel.  
Handmuster, Prospekte und Referenzen durch:



**METALLWARENFABRIK F.J.KELLER + CO. LYSS/BE TELEFON 032/85742-43**