

Zeitschrift: Das Werk : Architektur und Kunst = L'oeuvre : architecture et art
Band: 50 (1963)
Heft: 1: Wohnungsbau

Werbung

Nutzungsbedingungen

Die ETH-Bibliothek ist die Anbieterin der digitalisierten Zeitschriften auf E-Periodica. Sie besitzt keine Urheberrechte an den Zeitschriften und ist nicht verantwortlich für deren Inhalte. Die Rechte liegen in der Regel bei den Herausgebern beziehungsweise den externen Rechteinhabern. Das Veröffentlichen von Bildern in Print- und Online-Publikationen sowie auf Social Media-Kanälen oder Webseiten ist nur mit vorheriger Genehmigung der Rechteinhaber erlaubt. [Mehr erfahren](#)

Conditions d'utilisation

L'ETH Library est le fournisseur des revues numérisées. Elle ne détient aucun droit d'auteur sur les revues et n'est pas responsable de leur contenu. En règle générale, les droits sont détenus par les éditeurs ou les détenteurs de droits externes. La reproduction d'images dans des publications imprimées ou en ligne ainsi que sur des canaux de médias sociaux ou des sites web n'est autorisée qu'avec l'accord préalable des détenteurs des droits. [En savoir plus](#)

Terms of use

The ETH Library is the provider of the digitised journals. It does not own any copyrights to the journals and is not responsible for their content. The rights usually lie with the publishers or the external rights holders. Publishing images in print and online publications, as well as on social media channels or websites, is only permitted with the prior consent of the rights holders. [Find out more](#)

Download PDF: 20.02.2026

ETH-Bibliothek Zürich, E-Periodica, <https://www.e-periodica.ch>

Türen als bewegliche Elemente sind unterschiedlichen Beanspruchungen ausgesetzt. Wo Türen strapaziert werden, in Fabriken und Bürogebäuden, in Spitälern und Schulhäusern, sind Stahlblechtüren das richtige. Die Qualität und das Aussehen dieser Türen werden Sie überraschen. Verlangen Sie bitte unseren Prospekt ST.

Stahlblechtüren

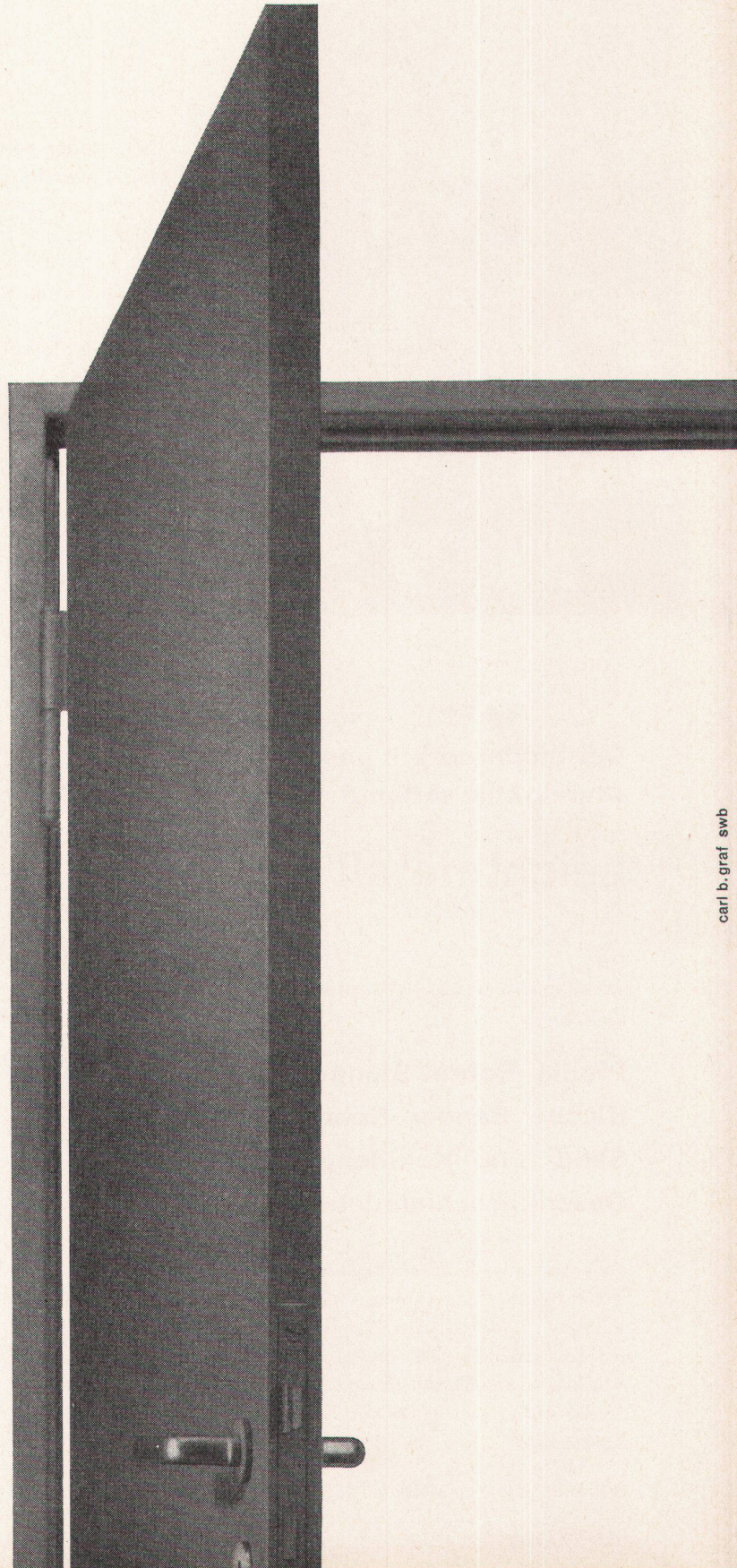
ein- und doppelwandig

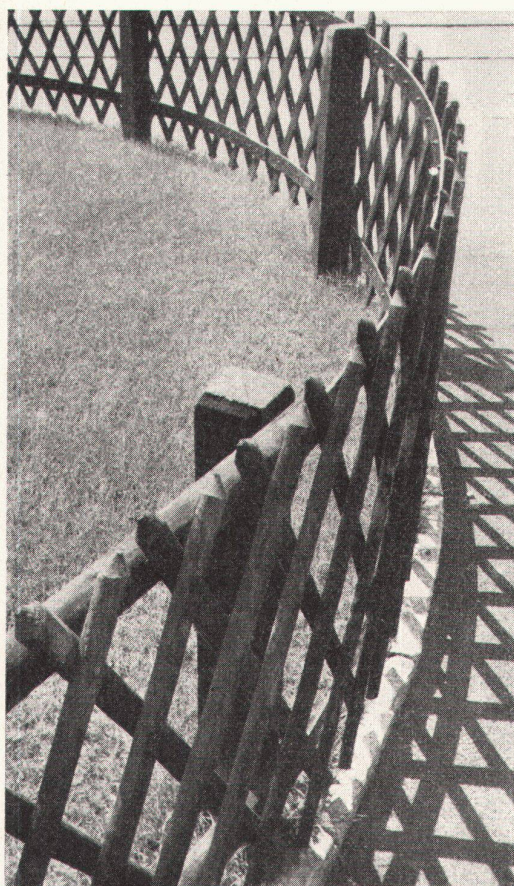
Metallbau AG

Zürich

Anemonenstrasse 40
Zürich 9/47
051/52 13 00

norm[®]





Müller-Zäune 1000fach bewährt

Immer wieder vertrauen Architekten, Bauherren, Behörden, Industriebetriebe, Verwaltungen unsern Fachleuten die Lösung ihrer Einzäunungsprobleme an. Sie wissen, daß wir für jeden speziellen Fall den passenden Zaun liefern und fachmännisch aufstellen können.

Unser Fabrikationsprogramm umfaßt Holz-, Drahtgeflecht- und Knotengitter-Zäune für Wohn- und Industriebauten, Einfriedungen von Straßen und Arealen.

Der neue Katalog 1962 gibt Ihnen einen kompletten Überblick. Wir stellen Ihnen diesen gerne zu.

Müller & Co., Zaunfabrik

| | |
|--------------|--------------|
| Löhningen SH | 053 691 17 |
| Zürich | 051 26 28 45 |
| St. Gallen | 071 27 23 86 |
| Basel | 061 33 47 58 |
| Winterthur | 052 213 85 |
| Chur | 081 242 10 |

**Der moderne Stil unserer
Architektur verlangt**

Leichtmetall

Wir fabrizieren in jeder Form und allen Aluminium-Legierungen:

**Profile Rohre Stangen
Bleche Bänder Ronden
Sand- und Kokillenguß
Gesenkgeschmiedete Teile**

Verlangen Sie bitte unsere Dokumentation über Bau-profile (Fenster – auch vollisolierende Fensterprofile ALISOL –, Türen, Geländer, Bedachungen, Fassadenverkleidungen, gefärbte Bänder für Storen usw.) oder unverbindliche Konstruktionsberatung
Objektausführung durch die Metallbaufirmen und Schlossereien

Standardprofile und -bleche ab Lager lieferbar

Über 20000 verschiedene
Profilquerschnitte



ALUMINIUM AG. MENZIKEN

Aargau

Telephon 064/6 16 21

Für Guß 064/6 53 42