

**Zeitschrift:** Das Werk : Architektur und Kunst = L'oeuvre : architecture et art  
**Band:** 50 (1963)  
**Heft:** 1: Wohnungsbau

## Werbung

### Nutzungsbedingungen

Die ETH-Bibliothek ist die Anbieterin der digitalisierten Zeitschriften auf E-Periodica. Sie besitzt keine Urheberrechte an den Zeitschriften und ist nicht verantwortlich für deren Inhalte. Die Rechte liegen in der Regel bei den Herausgebern beziehungsweise den externen Rechteinhabern. Das Veröffentlichen von Bildern in Print- und Online-Publikationen sowie auf Social Media-Kanälen oder Webseiten ist nur mit vorheriger Genehmigung der Rechteinhaber erlaubt. [Mehr erfahren](#)

### Conditions d'utilisation

L'ETH Library est le fournisseur des revues numérisées. Elle ne détient aucun droit d'auteur sur les revues et n'est pas responsable de leur contenu. En règle générale, les droits sont détenus par les éditeurs ou les détenteurs de droits externes. La reproduction d'images dans des publications imprimées ou en ligne ainsi que sur des canaux de médias sociaux ou des sites web n'est autorisée qu'avec l'accord préalable des détenteurs des droits. [En savoir plus](#)

### Terms of use

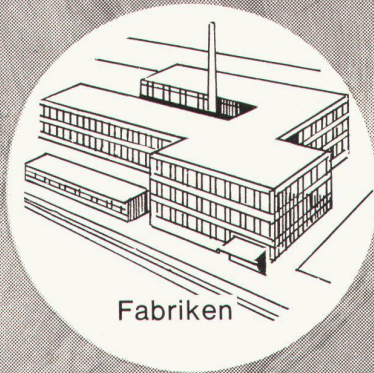
The ETH Library is the provider of the digitised journals. It does not own any copyrights to the journals and is not responsible for their content. The rights usually lie with the publishers or the external rights holders. Publishing images in print and online publications, as well as on social media channels or websites, is only permitted with the prior consent of the rights holders. [Find out more](#)

**Download PDF:** 02.04.2026

**ETH-Bibliothek Zürich, E-Periodica, <https://www.e-periodica.ch>**



Verwaltungsgebäude  
Geschäftshäuser



Fabriken



Hotels  
Restaurants

## WERA löst alle Lüftungsprobleme

**WERA** Klimaanlage

**WERA** Warmluftheizungen  
für Kirchen, Kinos,  
Grossräume

**WERA** Lüftungsanlagen

**WERA** Küchenventilationen

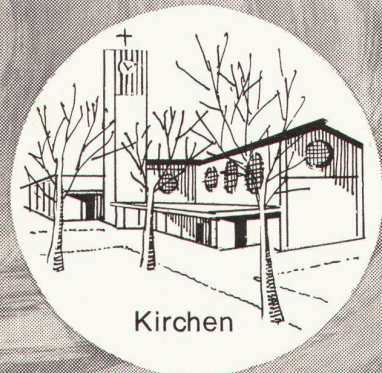
**WERA** Gasschutzanlagen

**WERA** Luftbefeuchter

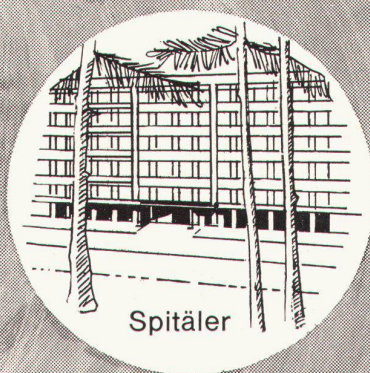
Alle Anlagen werden im eigenen Ingenieurbüro projektiert, die Apparate in unserer Fabrik gebaut und von unseren Spezialisten an Ort und Stelle montiert. 3500 Referenzen aus dem In- und Ausland geben Ihnen Auskunft über unsere Leistungen.

WERA-Apparate werden in fast alle europäischen Länder und nach Übersee exportiert.

WERA AG  
Gerberngasse 23-33  
Bern, Tel. (031) 3 99 11



Kirchen



Spitäler



Grossräume  
wie Cinémas  
Turnhallen etc.



Ganz auf Präsentation und Dienst am Kunden ausgerichtet . . .  
Wände, Möbel und Gestelle, welche die Waren voll zur Geltung  
bringen, verkleidet mit Durolux — äußerst kratz-, stoß- und  
hitzebeständig . . . unverwundlich. So ist der moderne Verkaufsraum:  
hygienisch, strahlend, leuchtend — eine Freude, darin  
einzukaufen . . .

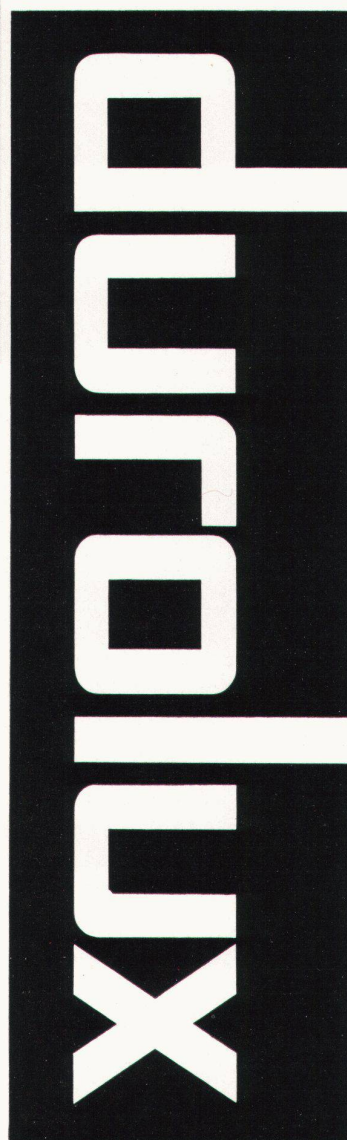
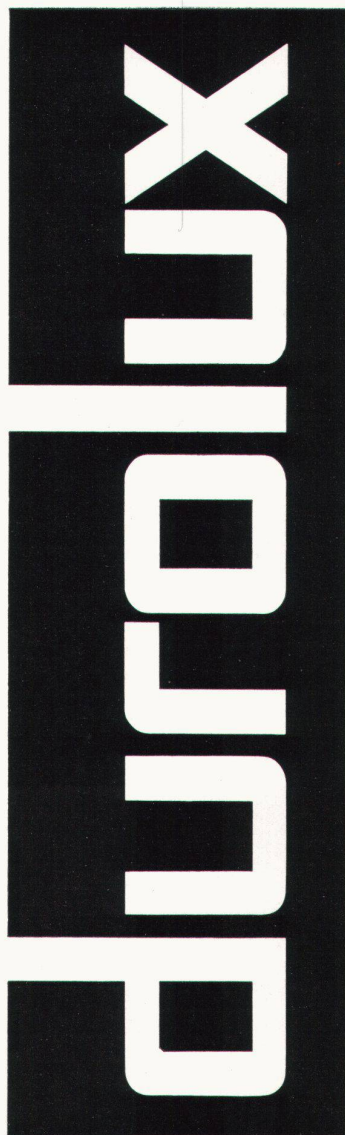
Beschreibung von Durolux  
siehe Rückseite

Durolux, mit seiner farbig-dekorativen Oberfläche, wurde für den Möbel- und Innenausbau geschaffen. Es ist hervorragend stoß-, kratz- und hitzefest, sowie unempfindlich gegen Fruchtsäfte, Weine, Öle, Fette und sehr viele aggressive Chemikalien. Durolux – geruchlos, dauerhaft und seidenglänzend – wird in drei verschiedenen Ausführungen hergestellt:

Dicke	Typ	Format
1,3 mm	reine Kunststoffplatte	122 × 250 cm
3,5 mm	kunststoffbeschichtete Holzfaser-Hartplatte	ca. 124 × 252 cm
5 mm	Schieberplatte, beidseitig beschichtet	ca. 124 × 252 cm

Ein weiterer Vorzug: Alle Sorten sind in den gleichen Farben und Dessins erhältlich – total über 80 verschiedene Platten, die sich beliebig miteinander kombinieren lassen. Durolux ist ein Pavatex-Produkt; seine Marke ist geschützt.

Bezugsquellennachweis  
und technische Beratung:  
Pavatex AG  
Jenatschstraße 4, Zürich 2  
Tel. 051 23 76 76



**BON**

Bon für Durolux-Dokumentation  
einsenden an Pavatex AG, Postfach, Zürich 27

V 1 2 3 4 5 6

Name

Firma

Adresse

Ich interessiere mich ferner für Prospekte über folgende Anwendungsgebiete von Pavatex-Platten:



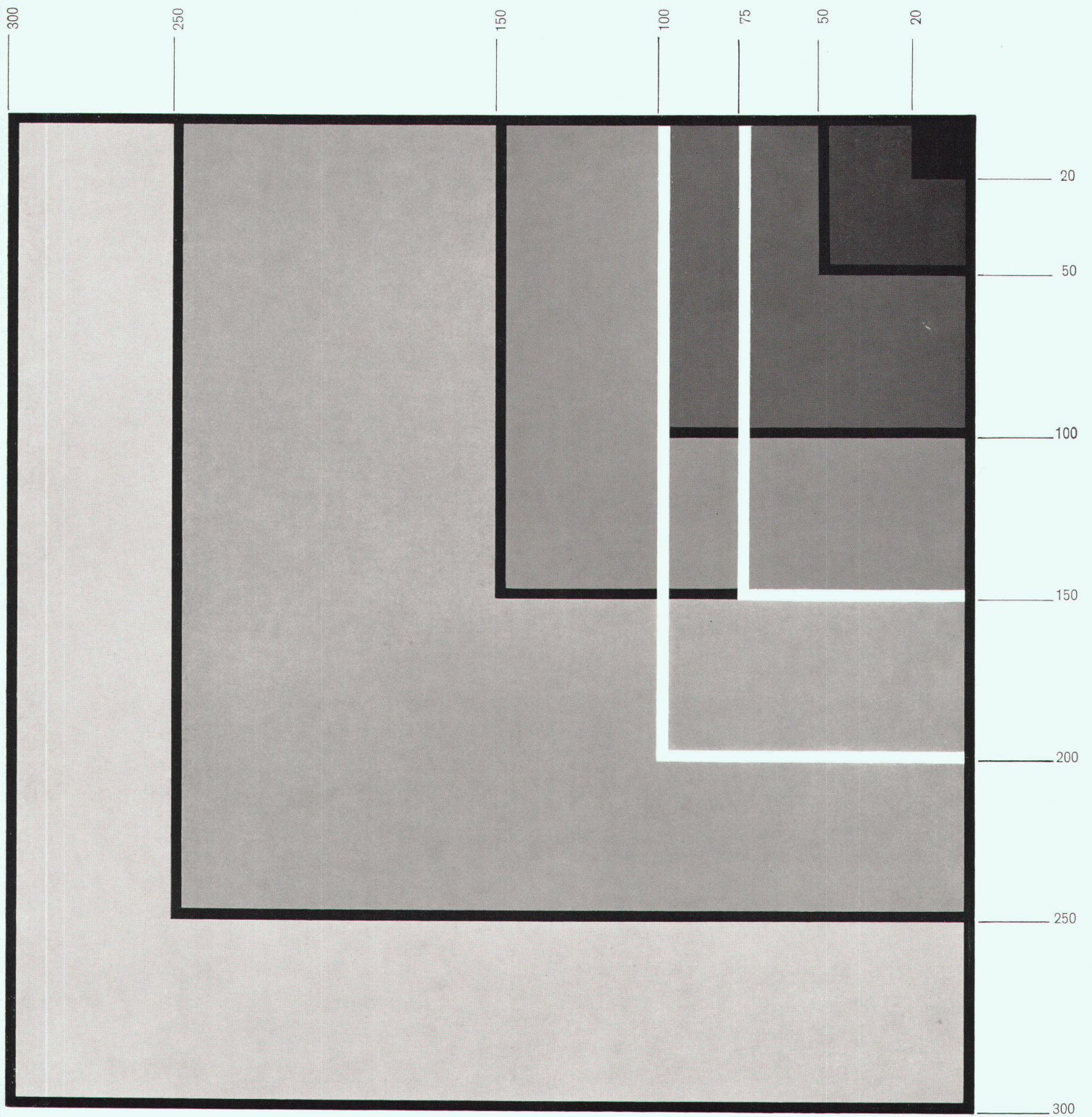
Diese Schuhe dürfen ruhig stehen bleiben ...

nachher wird der trockene Sand einfach mit Wischer und Schaufel aufgenommen. Keramische Bodenplatten sind praktisch und überall dort beliebt, wo man vom Garten direkt ins Haus tritt. Die homogene Oberfläche läßt den Schmutz nicht eindringen und ist darum leicht zu reinigen. Und was besonders den Bauherrn

interessiert, keramische Wand- und Bodenplatten haben eine mehr als hundertjährige Bewährungsprobe bestanden.

**Keramische Wand- und Bodenplatten**





Formate der Bodenplatten in mm

Verschiedene Formate bilden eine Vielfalt in der Norm. Hier bieten sich dem Architekten viele Möglichkeiten. Die Formate können nach künstlerischem Ermessen in einem harmonischen Verhältnis zu den Raumproportionen ausgewählt werden.

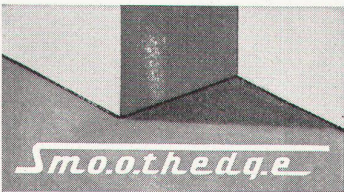
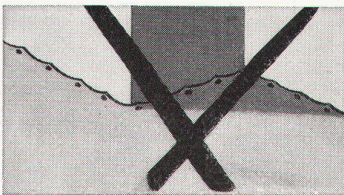
Auskunft und Beratung sowie detaillierte technische Unterlagen über keramische Platten erhalten Sie durch die Fachgeschäfte

# Spannteppiche

nach der neuen amerikanischen Smoothedge-Methode

# verlegen

Bis jetzt wurden auf der ganzen Welt viele Millionen Quadratmeter Spannteppiche nach SMOOTHEDGE verlegt. Bei der SMOOTHEDGE-Methode sieht man keine Löcher, keine Falten. Wundervoll plan, glatt, fugen- und zeichenlos liegt der Spanntep-

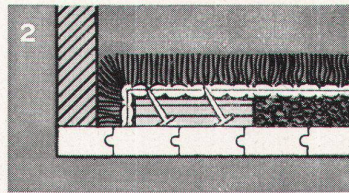
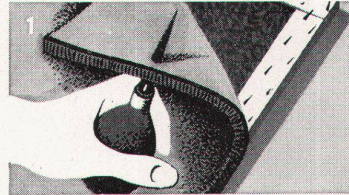


pich da. SMOOTHEDGE ist die Lösung, welche Ihnen noch nach Jahren Freude bereiten wird.

Das Geheimnis ist die SMOOTHEDGE-Leiste. Selbst schwierige Winkel, Ecken, Rundungen, Treppen usw. werden mit ihr gemeistert.

Die SMOOTHEDGE-Leiste läßt sich überall anbringen: auf Holzböden das **vorgenagelte Modell**; auf Beton-, Marmor-, Klinker-, Kacheln-, Lino- und andern steinharten Böden wird das **Standardmodell** mit Spezialleim aufgeklebt. Es müssen also keine Löcher gebohrt oder Holzleisten versenkt werden.

**Zu den Abbildungen 1 und 2:** Nach dem Spannen und Einhängen wird der Überschuss der Wand entlang abgeschnitten und der vorstehende Rest in die schmale Lücke zwischen Wand und Leiste gepreßt.



Auf diese Weise erzielen wir einen absolut sauberen Abschluß, so sauber, daß auch keine Staubleiste mehr notwendig ist.

**Jedes gute Fachgeschäft übernimmt das Verlegen nach der SMOOTHEDGE-Methode.**

**Drei in der Schweiz wohlbekannteste Teppichhäuser bürgen mit ihrem Namen für die Güte dieses Systems.**



Zürich, Theaterstraße 12  
Telephon (051) 24 17 25



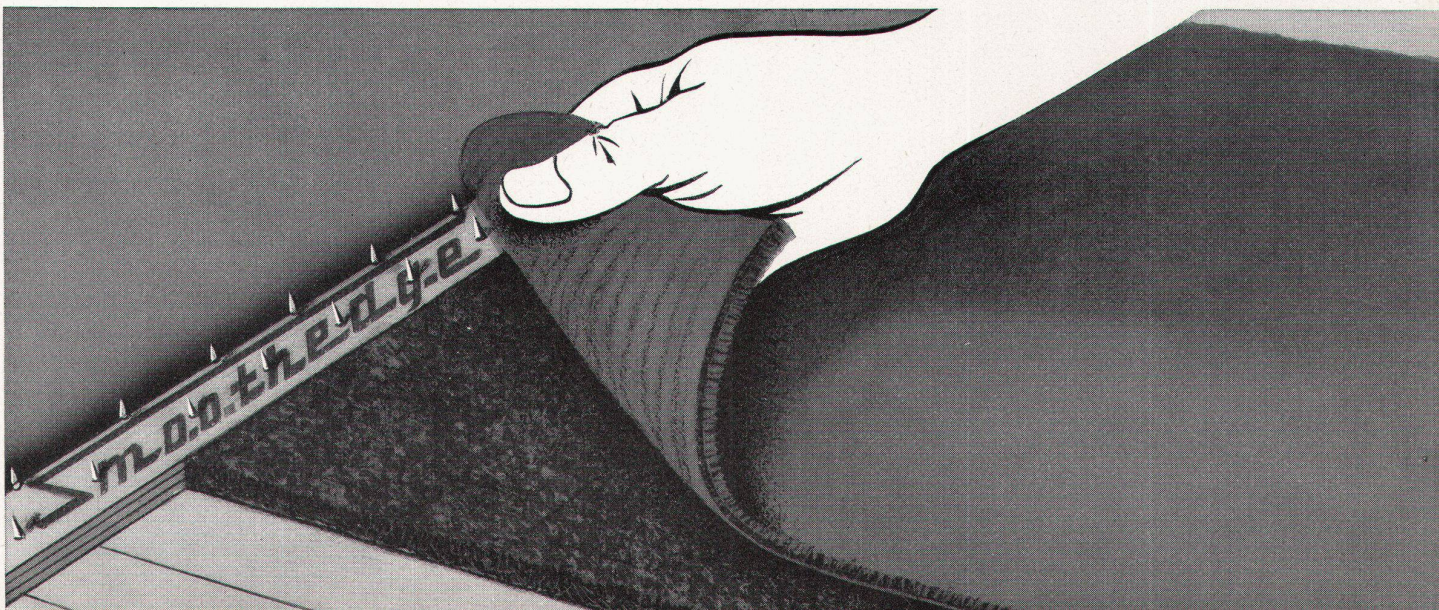
Bern, Thunstraße 7  
Telephon (031) 2 21 44



St. Gallen, Multergasse 14  
Telephon (071) 22 15 01

(Nur echt mit dem Wort «Smoothedge» auf jeder Leiste)

Zürich, Bahnhofstraße 18  
Telephon (051) 23 76 03





# Kalorien des Komforts für Haus und Brause

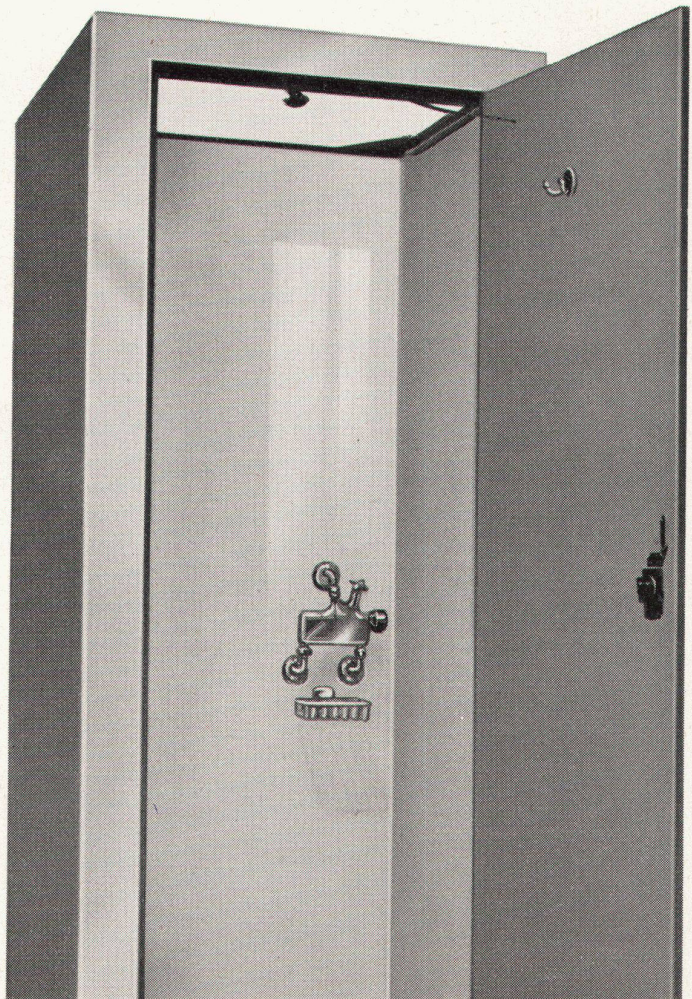
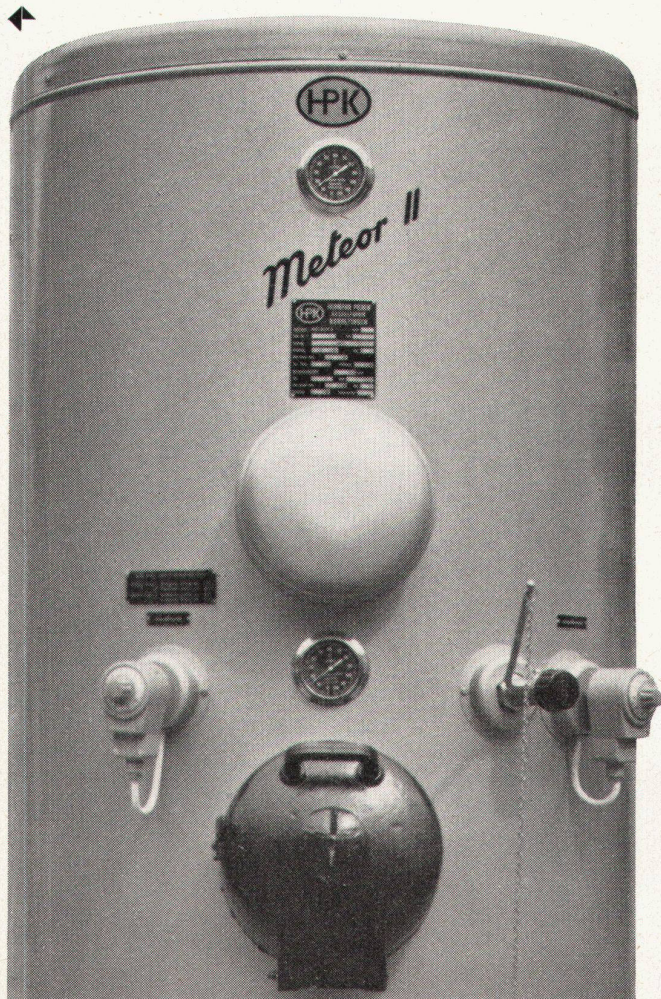
## Pieren-Kombikessel

verheizt Oel, Kohle, Holz, Papierabfälle;  
besteht aus 2 getrennten Brennkammern: Oel  
und feste Brennstoffe können gleichzeitig  
verfeuert werden. Heizung und permanente  
Warmwasserbereitung. Tausende zufriedener  
Besitzer. Reines Schweizerprodukt.

## Pieren-Douchenkabine

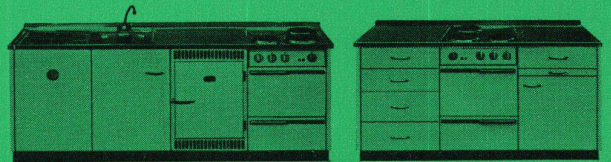
geeignet für Weekend- und Ferienhäuser,  
Eigenheime, Personalräume, Sport- und  
Militäranlagen;  
besteht aus elektrolytisch verzinktem Stahl-  
blech. Innenraum: 80x80x174 cm. Douchen-  
mischbatterie.

Hermann Pieren  
Apparate-, Kessel- und Boilerfabrik  
Konolfingen Telefon 031 68 44 35





# Küchenplanung kein Problem



weil sich die vielen genormten Forster-Elemente spielend leicht, wie ein Baukasten, kombinieren lassen. Auch bei schwierigen Raumverhältnissen ergeben sich immer Möglichkeiten, aus den über 100 Spültischvarianten eine zweck-

mässige Anordnung zu finden. Wählen Sie aus den 26 praktisch durchdachten Einbauelementen diejenigen, die Ihrem Bedarf entsprechen. Ergänzen Sie diese mit den notwendigen An- und Oberbauten, und Ihre Küche

ist arbeitstechnisch richtig geplant. Die einfache Montage wird Sie begeistern und die Ausführung Ihres Projektes erleichtern. An der formschönen und vor allem äusserst soliden Fertigung Ihrer Forster-

Küchenkombination werden Sie jahrelang Freude haben. Denken Sie daran, Stahl-Küchenkombinationen sind unverwüstlich. Verlangen Sie bitte unseren farbigen Prospekt, er zeigt Ihnen unzählige Möglichkeiten.

**forster**

Aktiengesellschaft  
Hermann Forster, Arbon



## NOVOPAN – EIN ÜBERRAGENDES PRODUKT

Fünf entscheidende Punkte – fünf überzeugende Vorteile! **NOVOPAN dämmt Schall und Lärm:** Im Gegensatz zu andern Materialien erstreckt sich gemäss EMPA-Bericht 15007/10-12 die ausgezeichnete schalldämmende Wirkung von Novopan über alle Tonfrequenzen. **NOVOPAN isoliert gegen Kälte und Wärme:** Novopan weist eine bessere Isolationsfähigkeit als beispielsweise Eichenholz und eine annähernd gleich grosse wie Korkplatten auf. **NOVOPAN hat das**

**beste Stehvermögen:** Markant und typisch ist bei Novopan der dreischichtige Aufbau. Die mittlere Schicht besteht aus kleinsten

Spreisseln. Durch die richtungslose Streuung ergibt sich eine tausendfache Absperrung. **NOVOPAN ist feuerhemmend:** Grossversuche unter Anleitung der EMPA haben bewiesen, dass Novopan in entsprechender Konstruktion für feuerhemmende Türen und Abschlüsse geeignet ist. **NOVOPAN ist schraub- und nagelfest:** Die Novopan-Platte weist eine einwandfreie Festigkeit auf, welche die Montage jeder Art Beschläge erlaubt. NOVOPAN bietet Ihnen jedoch noch weitere

Vorteile, wie technischer Beratungsdienst mit 15jähriger Erfahrung, periodisch erscheinende NOVOPAN-Nachrichten u. a.

# NOVOPAN®

NOVOPAN AG KLINGNAU TEL. 056/5 13 35

# Getalit

## die echte Kunststoffplatte

in jedem Haus –  
in jedem Raum –  
auf jedem Tisch

Immer dort, wo neue Bauten entstehen, empfehlen Gestalter und Meister dem zukünftigen Hausherrn GETALIT-Kunststoffplatten.

GETALIT verarbeiten, heißt Qualität, Schönheit und Zweckmäßigkeit wählen.

Ob in einem kleinen Einfamilienhaus oder in einem Monumentalgebäude, in allen Räumen hielt GETALIT seinen Einzug, angefangen von der Wandverschalung zu Türen über Tisch- und Möbelbelag.

Restaurants, Ladeneinrichtungen, Apotheken, Laboratorien, Krankenhäuser, Büros, Schulen und öffentliche Gebäude finden in einer entsprechenden Form eine praktische Bereicherung durch diesen hochwertigen Werkstoff.

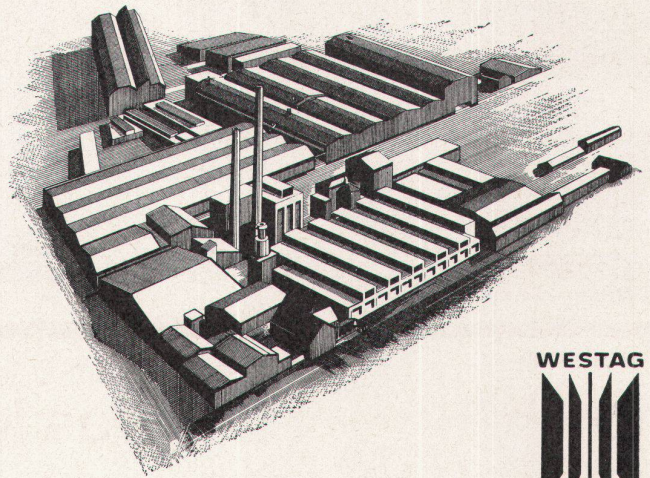
Mehr als Worte es vermögen überzeugt die Verwendung von GETALIT, denn GETALIT ist Qualität – und Qualität ist durch nichts zu ersetzen.

Wenden Sie sich bezüglich weiterer interessanter Vergünstigungen bei Großbezügen an folgende Depositäre:

Altstätten:	R. Stark, Sperrholz
Basel:	Schmidt Söhne AG, Kleinhüningerstraße 96
Lausanne-Malley:	Alb. Gret & Cie.
Oberdießbach:	Gebr. Jenni, Holzhandlung
St. Gallen:	O. Kesselring AG, Davidstraße 40
Zürich:	W. Bindschedler & Co., Hardturmstraße 106
	Schmidt AG, Holzimport, Neugasse 215



WESTAG & GETALIT AKTIENGESELLSCHAFT  
WIEDENBRÜCK (WESTFALEN)



# Mehr als 100 000 Türen für die Schweiz

sind ein Beweis für die über-  
durchschnittliche Qualität dieses  
ausgereiften Bauelements.

**Wir übernehmen für unsere  
Erzeugnisse eine Dauer-Garantie.**

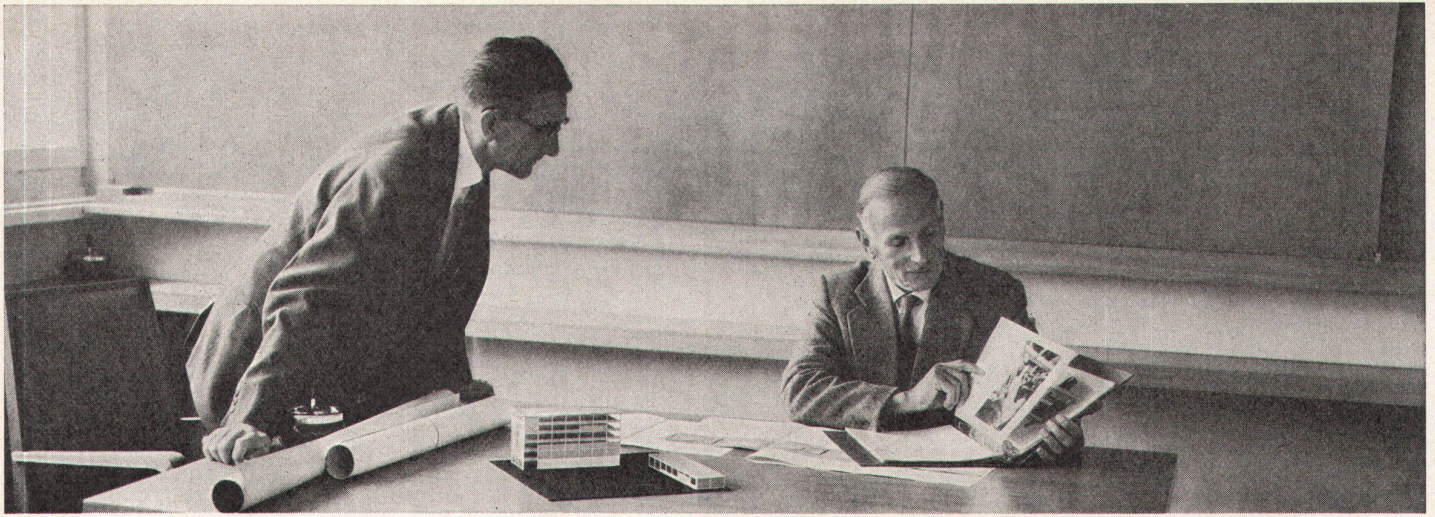
WESTAG & GETALIT AKTIENGESELLSCHAFT  
WIEDENBRÜCK (WESTFALEN)

Lieferung durch den Fachhandel –

Bezugsquellennachweis:

Edwin Liebau • Zürich 8

Zollikerstraße 269 Telefon (051) 24 68 17



## 2

# Was kostet der Unterhalt von Kühlschränken?

Wohnhäuser werden für Jahrzehnte gebaut – die installierten Apparate müssen auch in 20 Jahren noch funktionieren. Was können Kühlschränke für Unterhaltskosten verursachen?

1. SIBIR-Kühlschränke sind keine Kompressoren, sondern Qualitäts-Absorptionsapparate, ohne bewegliche Teile, ohne Abnutzung, die auch nach Jahren keine teuren Reparaturen verursachen können.

2. Zudem besteht eine 5jährige VOLL-Garantie, nicht – wie bei allen anderen Kühlschränken – nur auf das Aggregat, sondern auf die Funktion aller Teile des ganzen Schrankes. Deshalb können für einen SIBIR mindestens 5 Jahre lang überhaupt keine Kosten entstehen.

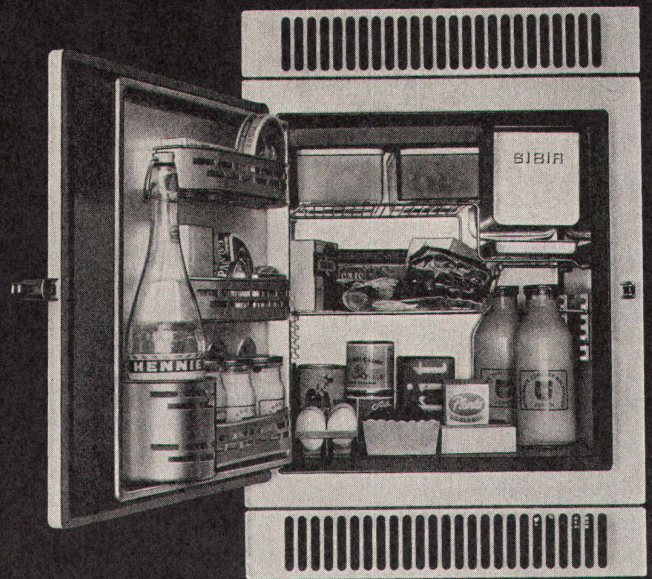
3. Sollte später je ein Defekt auftreten, so kostet die Reparatur bei SIBIR in jedem Falle nur einen Bruchteil der Kosten für jeden anderen Apparat. Der Grund: SIBIR sind Absorber-Apparate – und seit 12 Jahren die meistverkauften Kühlschränke in der Schweiz.

Prüfen Sie, ob es zweckmässigere oder günstigere Kühlschränke gibt. Wir behaupten nein. Über 250 000 SIBIR-Kunden in der Schweiz geben uns recht.

Weitere Auskünfte im EW, Elektro-Fachgeschäft oder bei uns.  
SIBIR Schlieren, Telefon 988 444

K

# SIBIR

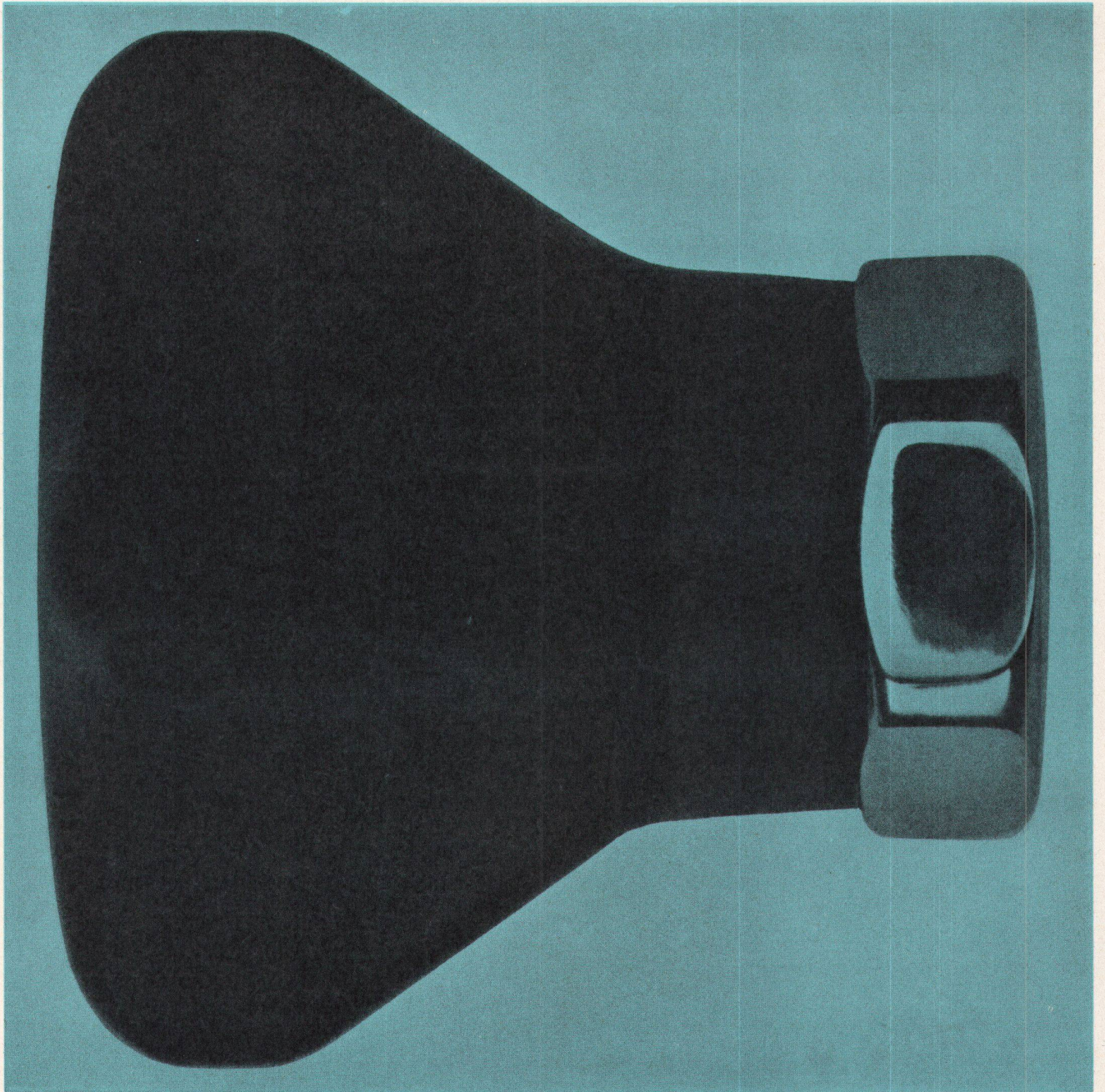


Der neue «arwa-typ»-  
Katalog ist erschienen.

arwa

Er zeigt dem Architekten  
und Installateur nicht nur  
die sehr konsequent  
durchgeführte Form-  
gestaltung der verschie-  
denen Armaturentypen,

sondern er enthält zudem  
alle notwendigen  
Maßangaben für die  
Projektierung.



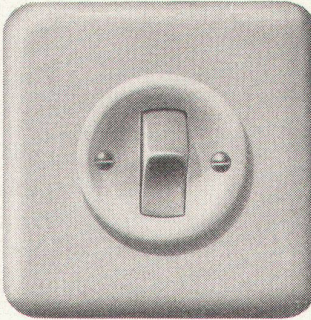
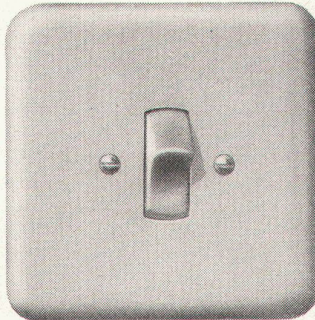
Planche/Deswald

Verlangen Sie daher  
unseren neuen Katalog  
über «arwa-typ»-  
Armaturen.

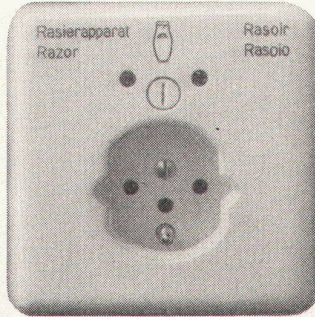
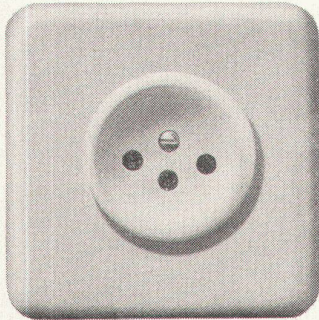
Armaturenfabrik  
Wallisellen AG  
Neue Winterthurerstr. 120  
Telephon 051/93 3177

7140 Pmi

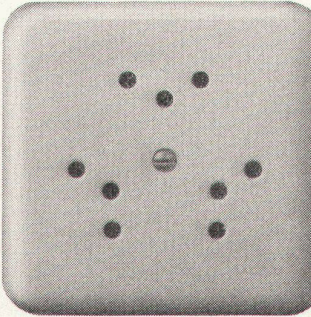
7540 Pmi 61



76003 Pmi 61



72023 SP R Pmi

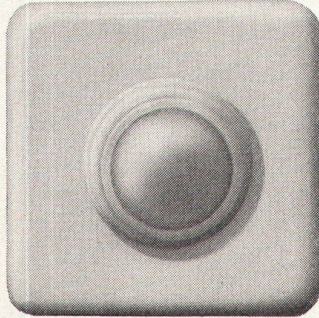


72303 Pmi

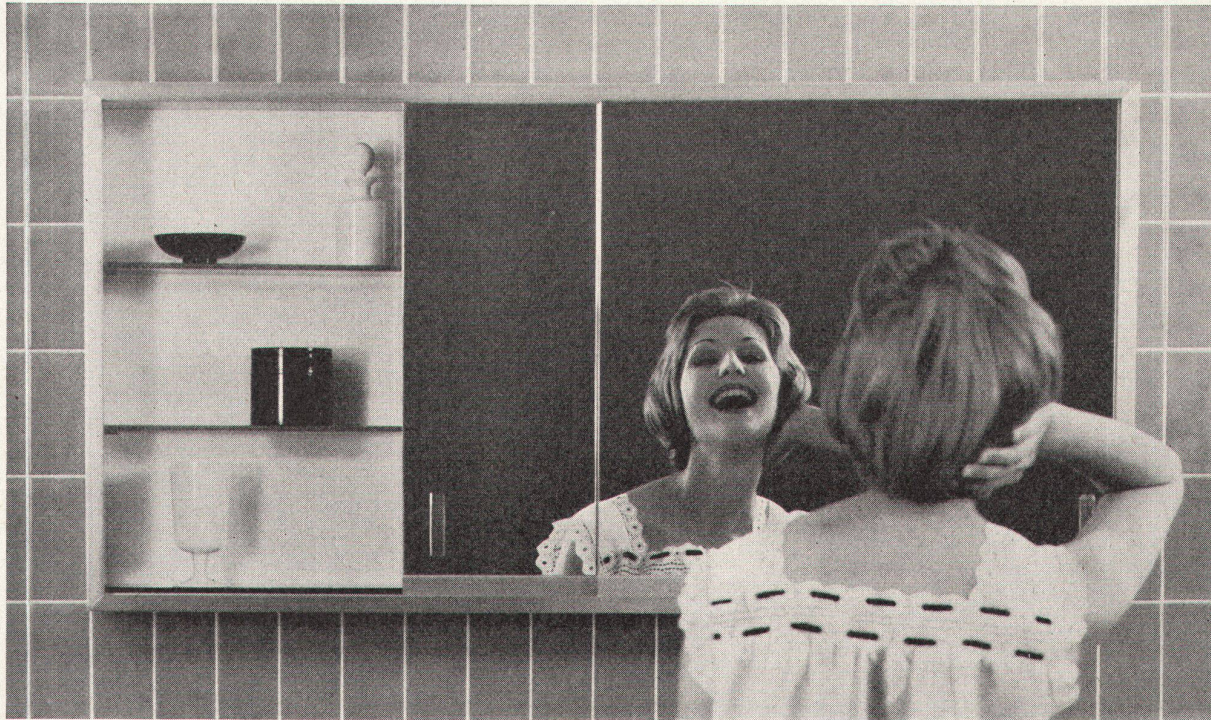
Wippenschalter mit dem bewährten Silberkontakt-Schaltssystem, Steckdosen 10 A 250 V, Rasiersteckdose, Dreifachsteckdose und Signallampe für Unterputzmontage



# Adolf Feller AG Horgen



652, 652 B 15 Pmi 2/61



# cristal

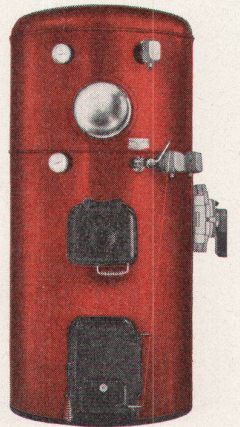
Spiegelkasten cristal, der moderne Toilettenkasten für Ihr Badezimmer. Verschiedene Ausführungen mit und ohne Beleuchtung, für Montage auf die Wand oder in die Wand eingelassen. Luxusmodell. Bezugsquellennachweis durch: Alfons Keller, Metallbau, St.Jakob-Straße 9, St.Gallen

Ja, der Hoval-Kessel hilft Ihnen Geld sparen!

Beispiele aus der Praxis zeigen immer wieder, dass Hoval-Anlagen für Heizung und Warmwasser zusammen kaum mehr Öl verbrauchen als gewöhnliche Heizkessel für die Heizung allein. Warum? Weil der Hoval-Kessel aus Stahl ist. Weil sein fugenloser Feuerraum Falschluff verhindert. Weil er keine Chamottierung braucht und natürlich auch dank der Hoval-Automatik. Aber da ist noch ein entscheidender Grund: Die rasante Boileraufheizung nach dem patentierten Hoval-Prinzip!

Die hohe Wirtschaftlichkeit ist nicht der einzige Vorteil des Hoval-Kessels. Ebenso wichtig ist der Komfort, den er Ihnen bietet: Eine automatische Heizung. Die Möglichkeit der Verfeuerung von Öl und festen Brennstoffen ohne Umstellung. Und dazu unbeschränkt warmes Wasser. Das ganze Jahr warmes Wasser im Überfluss! Ja, der Hoval-Kessel ist wirklich ein vorteilhafter Heizkessel, der richtige Heizkessel auch für Ihr Haus! Verlangen Sie bitte nähere Unterlagen.

Hoval Ing. G. Herzog+Co. Feldmeilen/ZH  
Telefon 051/731282  
Basel Bern Lausanne Lugano  
Verkauf und Service auch in  
Westdeutschland (Krupp-Kessel),  
Oesterreich, Benelux, England, Frankreich

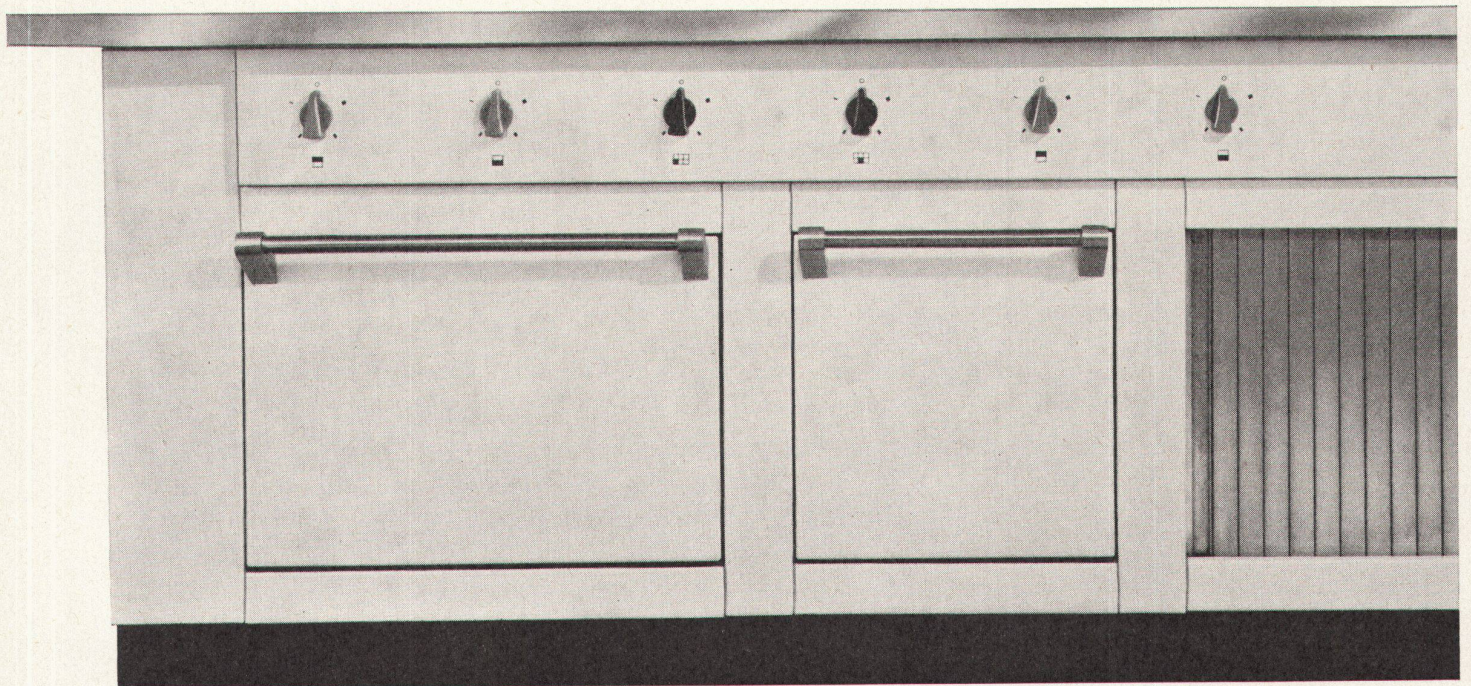


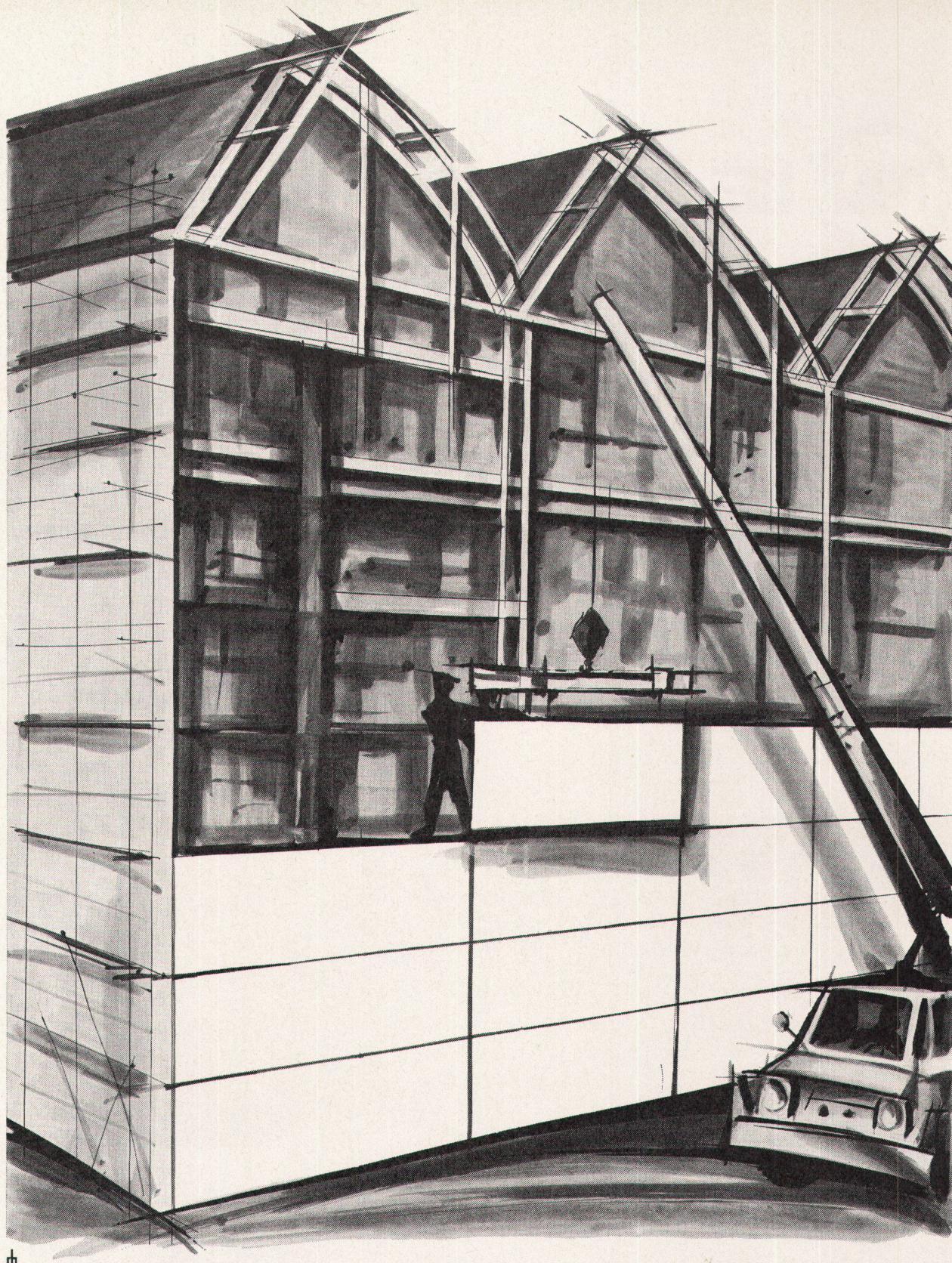
# Hoval Kessel



# Die neue salvis Linie

Hier der neue Herd — formschön — einfach. An der Schweizer Mustermesse Basel mit «Die gute Form 1962» ausgezeichnet. — Moderne, klare Linienführung und deshalb einfach zu reinigen. Grosse Vorteile bieten auch die fest eingebauten Platten. Die Kochfläche präsentiert sich einheitlich; die Schmutzrinnen sind niedrig und gut zugänglich. Eine solide Rahmenkonstruktion hält ausserordentlichen Beanspruchungen stand und gewährleistet auf die Dauer eine ebene Plattenfläche.





**Leca**  
Bauelemente

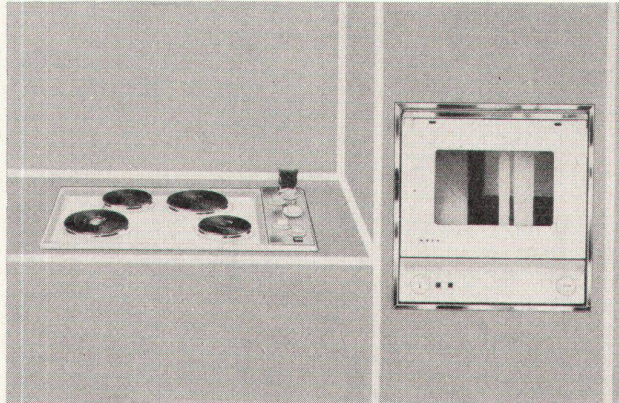
**Ein Beispiel erfolgreicher Anwendung:**

Bauherr:	Sprecher & Schuh AG, Oberentfelden AG
Architekt:	H. H. Staehelin, Basel
Objekt:	Hochspannungsfabrik (Shedhalle)
Leca-Bauelemente:	total 2700 m <sup>2</sup>
Plattendimension:	4,50 x 1,35 x 0,14 m

**AG HUNZIKER + CIE**

**NEFF**  
Herde

## maximaler Komfort optimaler Ausbau



dank raffinierter Einbaumodelle, getrennter Backofen in komfortabler Bedienungshöhe und separatem Rechaud. Auch hier die bewährte NEFF 4fach-Automatik.

- ① **Autotherm-Kochplatte.** Sie hält die Temperatur auf der gleichen Höhe.
- ② **Backofen-Automatik** liefert tischfertig das komplette 5teilige Menu zur vorgewählten Zeit.
- ③ **Zeitschalter** schaltet das Rechauds zur gewünschten Zeit ein und automatisch zur vorbestimmten Zeit aus.
- ④ **Kochautomat** überwacht die Temperatur des Kochgutes und verhindert das Überkochen. SEV geprüft

**NEFF-EXPORT AG ZUG**  
Zug 1 Postfach Telephon 042 437 57 Gartenstrasse 2

**NEFF**  
Herde

## jetzt auch in der Schweiz



Fugenlose Gipsplattendecken „Gitro“ Fritz Grob AG Zürich



# Felsenit



Unterlagsboden

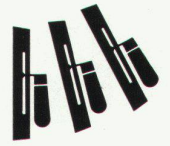
**Der geschliffene, rötliche  
und warme Unterlagsboden**

Felsenit begeistert zweimal – Der Architekt kann mit Felsenit grösste rissfreie und durchgehende Bodenflächen erstellen. Dies entspricht der heutigen Tendenz – Fussboden durchgehend fertigmachen und Zwischen-

wände nachträglich den Bedürfnissen entsprechend montieren. Der geschliffene, spiegelglatte Felsenit-Boden bietet im Gegensatz zu Zementüberzügen wesentlich

# Felsenit





günstigere Voraussetzungen für die modernen dünnen Bodenbeläge wie zum Beispiel Lino oder Kunstharzbeläge. Felsenit ist der Unterlagsboden mit der kürzesten Austrocknungszeit; dadurch ist er rasch begehbar. Felsenit bietet aber auch dem Bauherrn nur



**Felsenit**   
GIPS-UNION

### Unterlagsboden

Vorteile, ist er doch der gesündeste und wärmste Unterlagsboden und überall dort wichtig, wo viele Menschen zusammenkommen (Wärmeleitfähigkeit 0,25). Felsenit ist elastischer, also weicher als beispielsweise Zement,

weshalb bereits beim Auftreten ein Teil der Schallenergie verschluckt wird. Der geschliffene Felsenit-Boden ist seinen Vorzügen entsprechend nicht teurer als gewöhnliche Überzüge. Darum zweimal Felsenit!

Wünschen Sie die Liste von Spezialfirmen, welche tadellose Felsenit-Unterlagsböden erstellen, oder unsern Sonderprospekt, dann telefonieren Sie uns bitte. Tel. (051) 2337 60

Gips-Union AG, Zürich

# Felsenit

www.sto.com

Einrichtung: Erwin Behr, Wendlingen a/Neckar. Entwurf: Dieter Waeckerlin, VSI, Basel

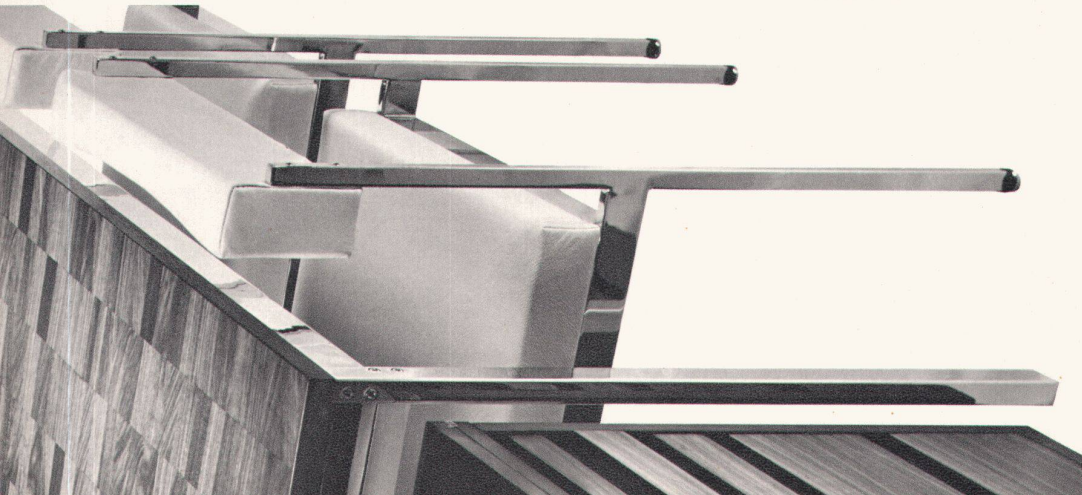
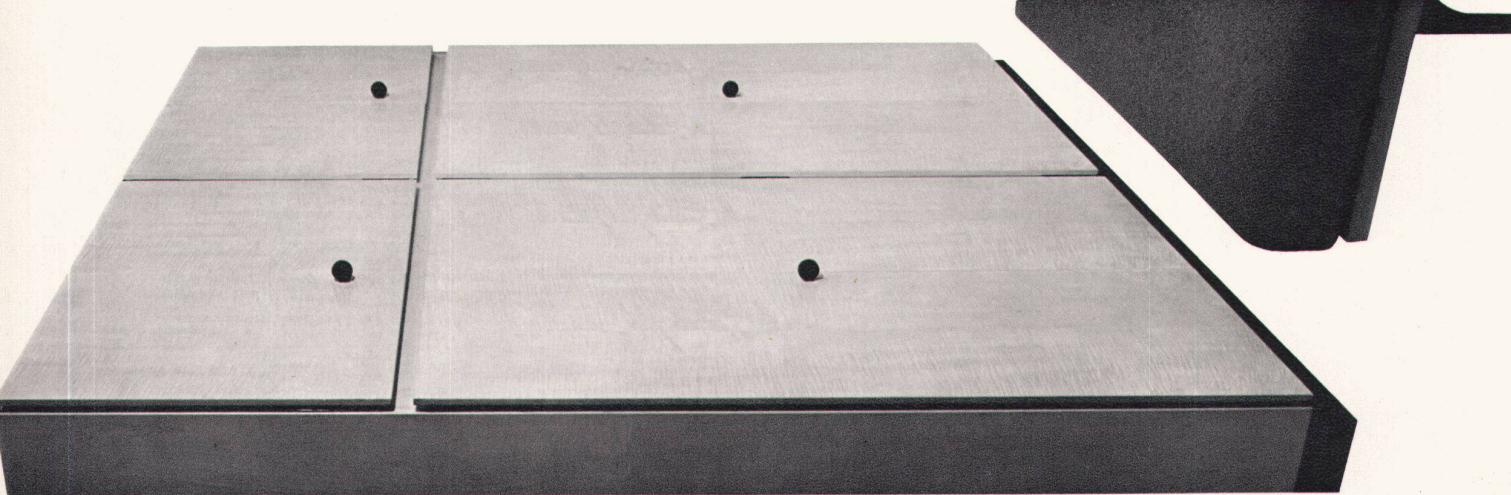


Neue Möglichkeiten zur Raumgestaltung und rationellere Methoden in der Produktion, das wurde mit diesem absolut neuartigen Programm von D. Waackerlin VSI erreicht. Kenner im In- und Ausland zollen ihm grösste Beachtung. Unsere originelle Monographie «wohnen mit dw-massmöbeln» gibt über alles Wissenswerte Auskunft; wir stellen sie Ihnen auf Verlangen kostenlos und unverbindlich zu. Übrigens: in unserer Basler Wohnausstellung finden Sie die vielseitigste Auswahl konsequent moderner Möbel in der Schweiz.

De nouvelles possibilités pour l'arrangement des pièces de même que des méthodes de fabrication plus rationalisées ont été obtenues au moyen de ce programme absolument original de Dieter Waackerlin, VSI. Les experts en Suisse comme à l'étranger le tiennent en haute considération. Notre monographie originale «vivre dans des meubles à vos mesures dw» renseigne sur tous points intéressants; nous vous la ferons parvenir gratuitement et sans obligation de votre part sur votre demande. D'ailleurs vous trouverez dans nos salons d'exposition de Bâle la plus grande diversité de meubles modernes à votre choix en Suisse.

IDEALHEIM AG BASEL Gerbergasse bei der Post

# IDEALHEIM AG BASEL



Vier typische Ausschnitte aus unserem dw-einrichtungsprogramm: Für jeden Zweck ein praktisch durchdachtes Möbel, in Ahorn, Teak, Nussbaum oder Palisander. Die vorfabrizierten Einzelteile werden Ihren Wünschen gemäss zu verschieden grossen Einheiten zusammengefügt; also individuell gefertigte und formal ausgewogene Möbel zu normalem Preis. Wie sich damit wohnen lässt, zeigt das rückseitige Farbbild.

Quatre extraits typiques de notre programme d'ameublements dw: Un meuble soigneusement étudié en vue de son usage déterminé, exécuté en érable, teck, noyer ou palissandre. Les éléments individuels préfabriqués sont composés selon vos désirs en unités plus ou moins importantes; par conséquent, un mobilier façonné à vos mesures au prix normal. L'illustration en couleurs au verso vous donne une idée de son confort.