

**Zeitschrift:** Das Werk : Architektur und Kunst = L'oeuvre : architecture et art  
**Band:** 49 (1962)  
**Heft:** 12: Formgebung

## **Werbung**

### **Nutzungsbedingungen**

Die ETH-Bibliothek ist die Anbieterin der digitalisierten Zeitschriften auf E-Periodica. Sie besitzt keine Urheberrechte an den Zeitschriften und ist nicht verantwortlich für deren Inhalte. Die Rechte liegen in der Regel bei den Herausgebern beziehungsweise den externen Rechteinhabern. Das Veröffentlichen von Bildern in Print- und Online-Publikationen sowie auf Social Media-Kanälen oder Webseiten ist nur mit vorheriger Genehmigung der Rechteinhaber erlaubt. [Mehr erfahren](#)

### **Conditions d'utilisation**

L'ETH Library est le fournisseur des revues numérisées. Elle ne détient aucun droit d'auteur sur les revues et n'est pas responsable de leur contenu. En règle générale, les droits sont détenus par les éditeurs ou les détenteurs de droits externes. La reproduction d'images dans des publications imprimées ou en ligne ainsi que sur des canaux de médias sociaux ou des sites web n'est autorisée qu'avec l'accord préalable des détenteurs des droits. [En savoir plus](#)

### **Terms of use**

The ETH Library is the provider of the digitised journals. It does not own any copyrights to the journals and is not responsible for their content. The rights usually lie with the publishers or the external rights holders. Publishing images in print and online publications, as well as on social media channels or websites, is only permitted with the prior consent of the rights holders. [Find out more](#)

**Download PDF:** 15.01.2026

**ETH-Bibliothek Zürich, E-Periodica, <https://www.e-periodica.ch>**

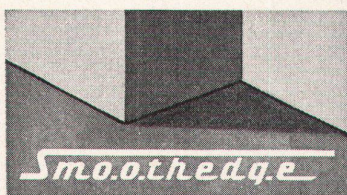
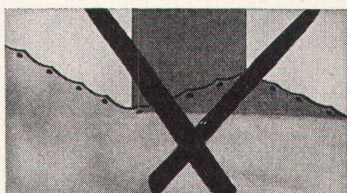


# Spannteppiche

nach der neuen amerikanischen Smoothedge-Methode

# verlegen

Bis jetzt wurden auf der ganzen Welt viele Millionen Quadratmeter Spannteppiche nach SMOOTHEDGE verlegt. Bei der SMOOTHEDGE-Methode sieht man keine Löcher, keine Falten. Wundervoll plan, glatt, fugen- und zeichenlos liegt der Spanntepp-

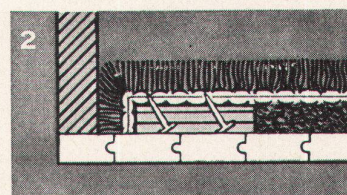
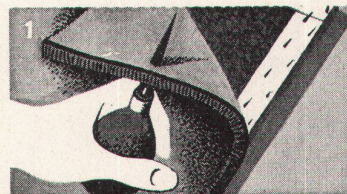


pich da. SMOOTHEDGE ist die Lösung, welche Ihnen noch nach Jahren Freude bereiten wird.

Das Geheimnis ist die SMOOTHEDGE-Leiste. Selbst schwierige Winkel, Ecken, Rundungen, Treppen usw. werden mit ihr gemeistert.

Die SMOOTHEDGE-Leiste läßt sich überall anbringen: auf Holzböden das **vorgenagelte Modell**; auf Beton-, Marmor-, Klinker-, Kacheln-, Lino- und andern steinharten Böden wird das **Standardmodell** mit Spezialleim aufgeklebt. Es müssen also keine Löcher gebohrt oder Holzleisten versenkt werden.

**Zu den Abbildungen 1 und 2:**  
Nach dem Spannen und Einhängen wird der Überschuß der Wand entlang abgeschnitten und der vorstehende Rest in die schmale Lücke zwischen Wand und Leiste gepreßt.



Auf diese Weise erzielen wir einen absolut sauberen Abschluß, so sauber, daß auch keine Staubleiste mehr notwendig ist.

**Jedes gute Fachgeschäft übernimmt das Verlegen nach der SMOOTHEDGE-Methode.**

**Drei in der Schweiz wohlbekannte Teppichhäuser bürgen mit ihrem Namen für die Güte dieses Systems.**



Zürich, Theaterstraße 12  
Telephon (051) 24 17 25



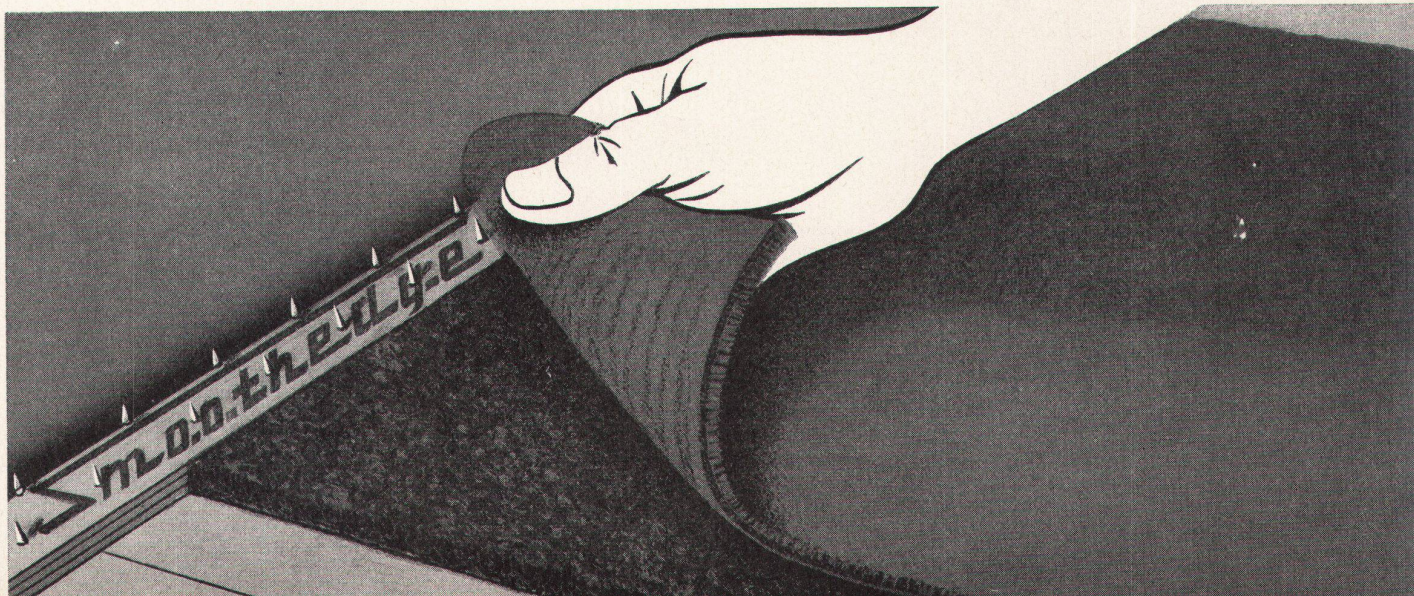
Bern, Thunstraße 7  
Telephon (031) 221 44



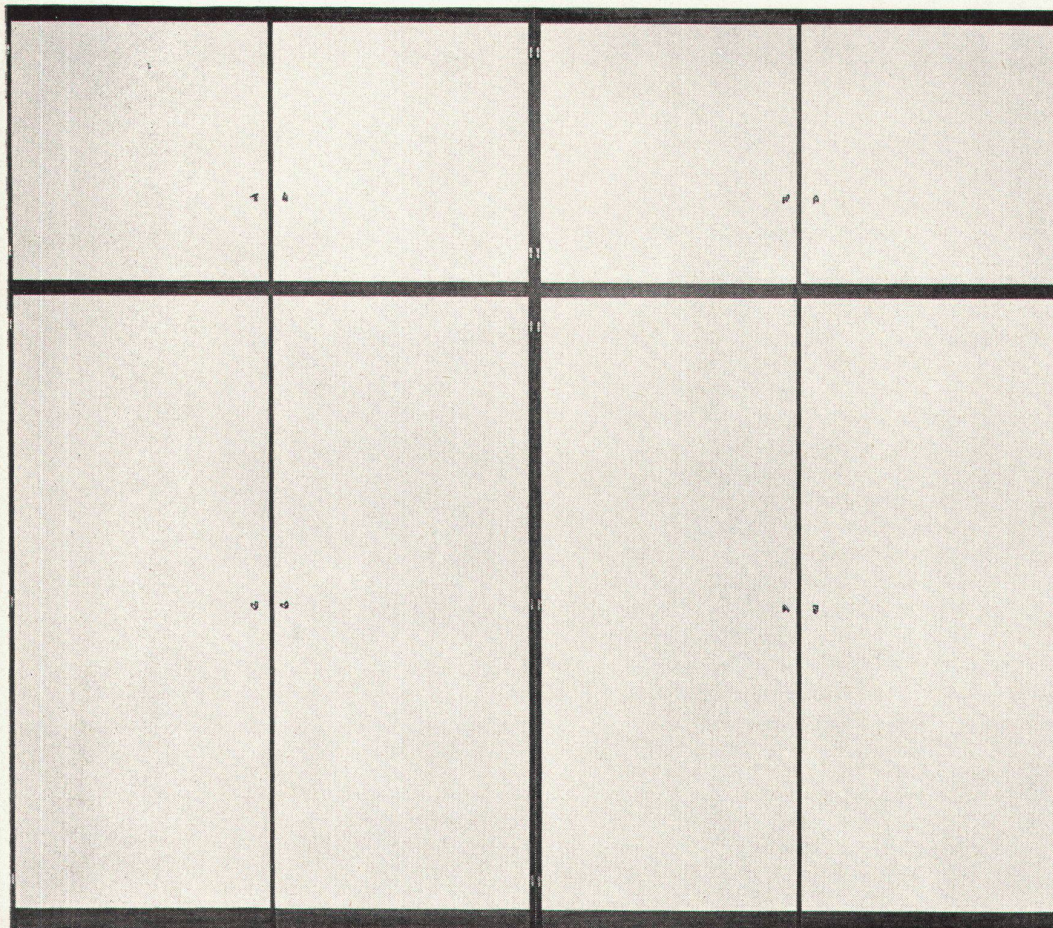
St. Gallen, Multergasse 14  
Telephon (071) 22 15 01

(Nur echt mit dem Wort «Smoothedge» auf jeder Leiste)

Zürich, Bahnhofstraße 18  
Telephon (051) 23 76 03







## Der neue MG-Schrank auch als Wandschrank

Diese Neukonstruktion von Kurt Thut, Innenarchitekt SWB, ist eine dringende und ideale Lösung der Schrankprobleme, vom kleinen Kleiderschrank bis zum Wandschrank. Die bestechenden Proportionen und die raffiniert verwendeten Materialien, Nussbaum mit weissen «Kubix»-Flächen, sind nicht nur Fassade, sondern überraschen auch im Innern. Die weissen Flächen des neuen Materials lassen sich mühelos reinigen, was dem Schrank für immer seine frische Gestalt bewahrt. Verlangen Sie unseren ausführlichen Prospekt.



**Möbelgenossenschaft**

**Basel:**

Güterstrasse 133 Tel. 061 34 31 10

**Biel/Bienne:**

Aarbergstrasse 5 Tel. 032 2 79 61

**Lausanne:**

75, rue de Genève Tél. 021 25 74 22

**Zürich:**

Zweierstrasse 129 Tel. 051 35 45 65

## Tempera- Luftheizung

die Universalheizung für  
Werkstätten  
Hallen  
Kirchen  
Gewächshäuser

Hier einige der wesentlichen  
Vorzüge der  
TEMPERA-Luftheizung

kurzfristige Montage,  
schnellstens betriebsbereit

lange Lebensdauer

betriebssicher, zuverlässig

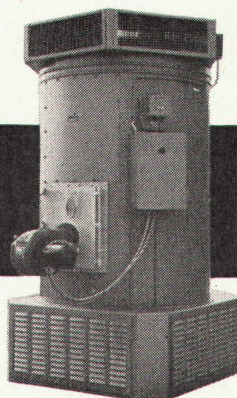
laufender Kontrollservice

jeder Markenbrenner  
verwendungsmöglich,  
Brennerwahl nach Wunsch

100%iges Schweizer Fabrikat

TEMPERA ist  
EMPA-geprüft (Nr. 29343)

**dübi**



**DÜBI & CO.**  
Lufotechnische Anlagen

Herzogenbuchsee  
(063) 51859