

Zeitschrift: Das Werk : Architektur und Kunst = L'oeuvre : architecture et art
Band: 49 (1962)
Heft: 12: Formgebung

Werbung

Nutzungsbedingungen

Die ETH-Bibliothek ist die Anbieterin der digitalisierten Zeitschriften auf E-Periodica. Sie besitzt keine Urheberrechte an den Zeitschriften und ist nicht verantwortlich für deren Inhalte. Die Rechte liegen in der Regel bei den Herausgebern beziehungsweise den externen Rechteinhabern. Das Veröffentlichen von Bildern in Print- und Online-Publikationen sowie auf Social Media-Kanälen oder Webseiten ist nur mit vorheriger Genehmigung der Rechteinhaber erlaubt. [Mehr erfahren](#)

Conditions d'utilisation

L'ETH Library est le fournisseur des revues numérisées. Elle ne détient aucun droit d'auteur sur les revues et n'est pas responsable de leur contenu. En règle générale, les droits sont détenus par les éditeurs ou les détenteurs de droits externes. La reproduction d'images dans des publications imprimées ou en ligne ainsi que sur des canaux de médias sociaux ou des sites web n'est autorisée qu'avec l'accord préalable des détenteurs des droits. [En savoir plus](#)

Terms of use

The ETH Library is the provider of the digitised journals. It does not own any copyrights to the journals and is not responsible for their content. The rights usually lie with the publishers or the external rights holders. Publishing images in print and online publications, as well as on social media channels or websites, is only permitted with the prior consent of the rights holders. [Find out more](#)

Download PDF: 08.01.2026

ETH-Bibliothek Zürich, E-Periodica, <https://www.e-periodica.ch>

Jedes Baufachbuch...



Katalog kostenlos

... das Sie irgendwo angezeigt finden,
können Sie unverbindlich zur Ansicht
bestellen! Führend in Baufachliteratur:

FACHBUCHHANDLUNG KARL KRÄMER
Stuttgart, Rotebühlstraße 40, Tel. 62 65 43

Die Kapazität einer Zentralheizung wird erst durch Einbau einer Umwälzpumpe voll ausgenutzt.

EMB-UMWÄLZPUMPEN
für grosse und kleine Anlagen



EMB Elektromotorenbau AG
Birsfelden Tel. 061/41 18 50

Schweizerische Bankgesellschaft



Aufbauende Arbeit

leistet unsere Bank durch rasche,
zuverlässige Bedienung
und verständnisvolles Eingehen
auf die verschiedenen
Bedürfnisse unserer Kunden.



Normen
vereinfachen und
verbilligen das Bauen

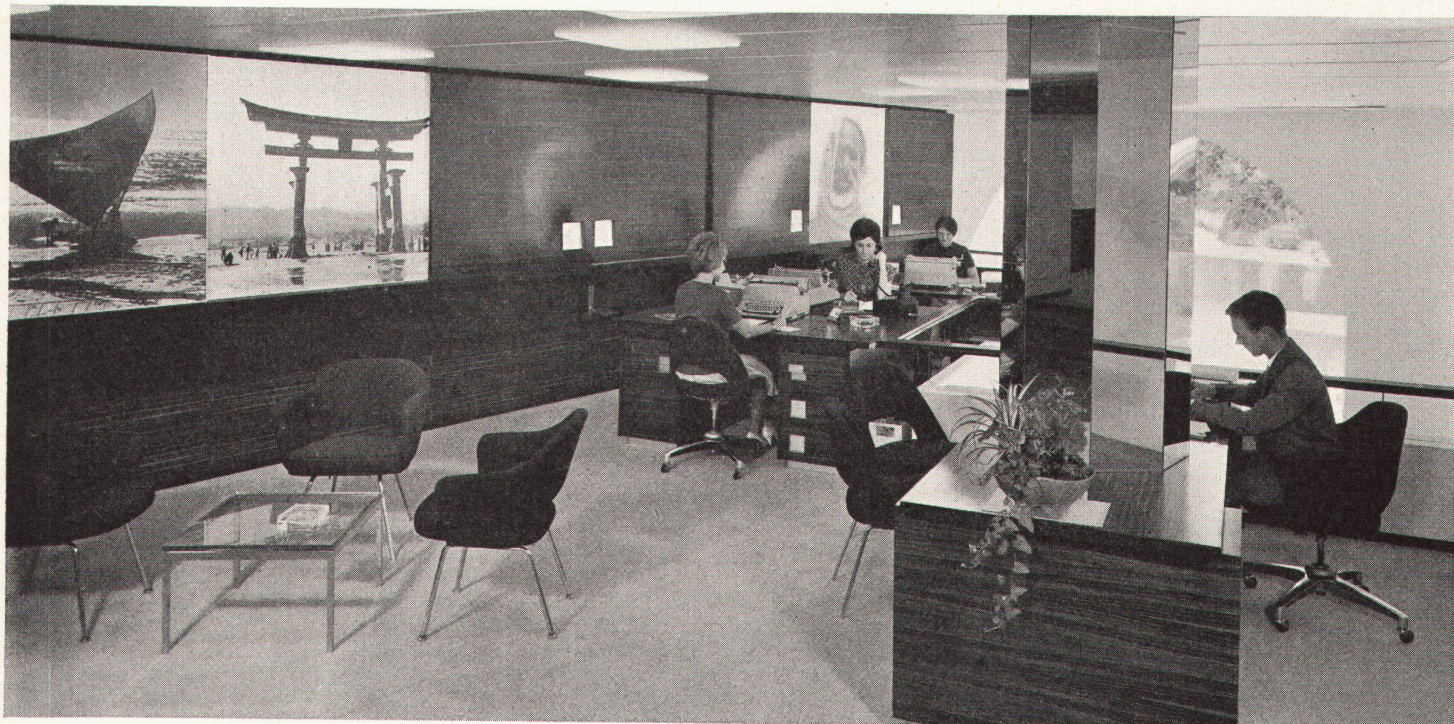
Göhner Normen

die beste
Garantie für Qualität

Ernst Göhner AG, Zürich
Hegibachstrasse 47
Telefon 051 / 24 17 80
Vertretungen in
Bern, Basel, St.Gallen, Zug
Biel, Genève, Lugano

Fenster 221 Norm-Typen,
Türen 326 Norm-Typen,
Luftschutzfenster + -Türen,
Garderoben- + Toilettenschränke,
Kombi-Einbauküchen,
Carda-Schwingflügelfenster.
Verlangen Sie unsere Masslisten
und Prospekte. Besuchen
Sie unsere Fabrikausstellung.

F 1



STEINER

Karl Steiner

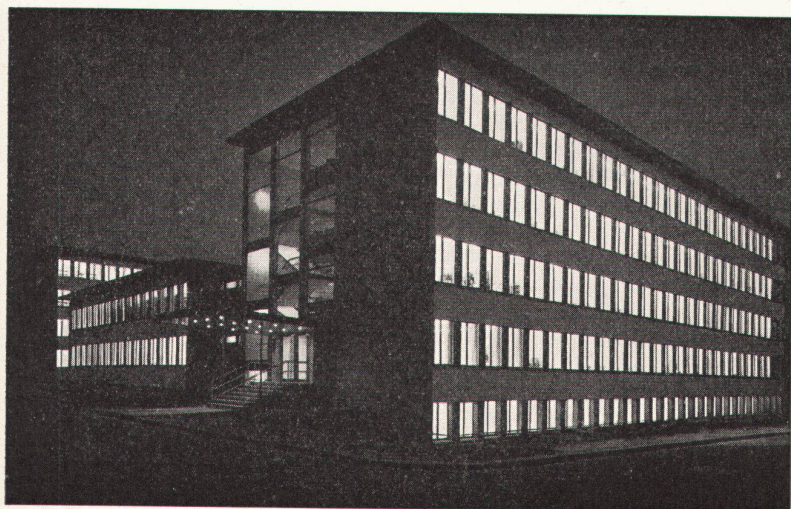
Zürich 50
Hagenholzstraße 60 Tel. 051/46 43 44

Abt. Bauschreinerei und Innenausbau

Reisebüro Bank Leu & Co. AG, Bahnhofstraße, Zürich

Architekt: Dr. Roland Rohn,
Arch. BSA/SIA, Zürich
Die Arbeiten wurden in unseren
Werkstätten ausgeführt und im Juni
1962 termingemäß beendet.
Holzarten: außen Palisander natur
innen Esche natur
Außenfronten
mit horizontal laufenden Furnieren

Die lange Schrankfront hat oben
Schieber auf Spezial-Laufwerk eigen-
ner Konstruktion, teilweise als Pla-
katwände mit Spezialglas. Im Innern
sind Fächer und Gestelle.
Unterhalb dieser Schiebewände ist
die ganze Länge als Nische ausge-
baut und darunter befinden sich die
durchlaufenden Schubladenfronten.



Unsere Lichtfachleute freuen sich, Ihnen jederzeit
für die Ausarbeitung von Beleuchtungsprojekten
beratend zur Verfügung zu stehen.

BAG

TURGI

