

Zeitschrift: Das Werk : Architektur und Kunst = L'oeuvre : architecture et art
Band: 49 (1962)
Heft: 11: Nicht-Architektur - Architektur

Werbung

Nutzungsbedingungen

Die ETH-Bibliothek ist die Anbieterin der digitalisierten Zeitschriften auf E-Periodica. Sie besitzt keine Urheberrechte an den Zeitschriften und ist nicht verantwortlich für deren Inhalte. Die Rechte liegen in der Regel bei den Herausgebern beziehungsweise den externen Rechteinhabern. Das Veröffentlichen von Bildern in Print- und Online-Publikationen sowie auf Social Media-Kanälen oder Webseiten ist nur mit vorheriger Genehmigung der Rechteinhaber erlaubt. [Mehr erfahren](#)

Conditions d'utilisation

L'ETH Library est le fournisseur des revues numérisées. Elle ne détient aucun droit d'auteur sur les revues et n'est pas responsable de leur contenu. En règle générale, les droits sont détenus par les éditeurs ou les détenteurs de droits externes. La reproduction d'images dans des publications imprimées ou en ligne ainsi que sur des canaux de médias sociaux ou des sites web n'est autorisée qu'avec l'accord préalable des détenteurs des droits. [En savoir plus](#)

Terms of use

The ETH Library is the provider of the digitised journals. It does not own any copyrights to the journals and is not responsible for their content. The rights usually lie with the publishers or the external rights holders. Publishing images in print and online publications, as well as on social media channels or websites, is only permitted with the prior consent of the rights holders. [Find out more](#)

Download PDF: 15.01.2026

ETH-Bibliothek Zürich, E-Periodica, <https://www.e-periodica.ch>



**ALBISWERK
ZÜRICH A.G.**

ALBIS-NUMMERNANZEIGER

**Informieren
Suchen
Melden
Rationalisieren**



Jedes Unternehmen weist betriebsbedingte Eigenheiten in seiner Organisation auf. Entsprechend sind auch die betrieblichen Nachrichtenprobleme und deren Lösung verschieden. Neben dem Telephon ermöglicht besonders das **ALBIS-Nummernanzeigesystem** die verschiedensten Übermittlungsaufgaben wirtschaftlich und rationell zu lösen.

ALBIS-Nummernanzeiger für: Städtelnde-Tableaux, Kursanzeiger für Wertschriften, Ankunfts- und Abflugsmelder in Flugplätzen, Personensuchanlagen, Nummernaufruf in Schalterhallen, Stufenstellungsanzeiger in Kraftwerken, Wasserstandsanzeiger, Stückzahlmeldung in der Fabrikation, Dezimalanzeige in digitalen Rechengeräten, Liedermelde-Anlagen in Kirchen, Passagierzählung für Berg- und Seilbahnen, Zugnummernmelder für Bahnhöfe und Stellwerke, usw.

Gerne senden wir Ihnen unsere Druckschrift Nr. AW 966.

A L B I S W E R K Z Ü R I C H A . G . Z Ü R I C H 9 / 4 7

Vertretungen in Bern, Lausanne und Zürich

Telle-Schreibtisch, Ausführung in Ulme, Nußbaum oder Palisander. Blattmaße 160/76/5 cm oder 176/76/5 cm. 6 verschiedene Korpusstypen. Füße Vierkanthrohr, schwarz thermolackiert oder verchromt.

Telle-Chefstuhl, Typ Testa. Sitz mit Schaumgummi, Rücken- und Seitenlehne mit Formhaar gepolstert, bezogen mit Wollstoff Bolivia, erhältlich in verschiedenen Farben. Sitzhöhe verstellbar, drehbar. Untergestell Metall verchromt und schwarz thermolackiert, ausgerüstet mit Rollen.



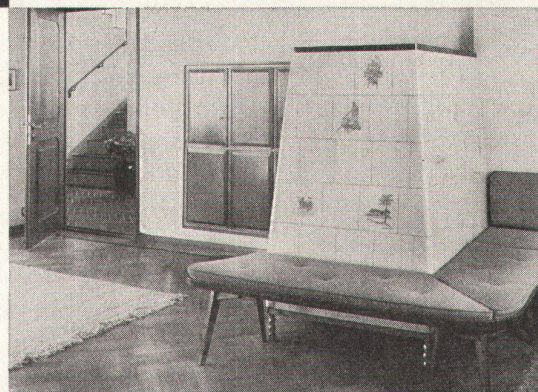
Telephon (056) 4 13 89
Bezugsquellennachweis
durch:

Telle-Büromöbel AG
Windisch

Der Kachelofen

ist in der neuzeitlichen
Raumgestaltung
eine Heizung, welche mit
allen modernen
Systemen ausgeführt
werden kann.

bebaglich
bequem
wirtschaftlich
preiswert
betriebssicher



Brunner & Cie., Lenzburg
Gebrüder Dillier, Sarnen
Ganz & Co. Embrach AG, Embrach
Ofenfabrik Kohler AG, Mett-Biel
Gebrüder Kuntner, Aarau
Gebrüder Mantel, Elgg

Auskunft und Pläne durch: