

Zeitschrift: Das Werk : Architektur und Kunst = L'oeuvre : architecture et art
Band: 49 (1962)
Heft: 8: Bauten für Verwaltung und Geschäft

Artikel: Immeuble "Grand Quai", Genève : architectes Honegger Frères, Genève
Autor: [s.n.]
DOI: <https://doi.org/10.5169/seals-38458>

Nutzungsbedingungen

Die ETH-Bibliothek ist die Anbieterin der digitalisierten Zeitschriften auf E-Periodica. Sie besitzt keine Urheberrechte an den Zeitschriften und ist nicht verantwortlich für deren Inhalte. Die Rechte liegen in der Regel bei den Herausgebern beziehungsweise den externen Rechteinhabern. Das Veröffentlichen von Bildern in Print- und Online-Publikationen sowie auf Social Media-Kanälen oder Webseiten ist nur mit vorheriger Genehmigung der Rechteinhaber erlaubt. [Mehr erfahren](#)

Conditions d'utilisation

L'ETH Library est le fournisseur des revues numérisées. Elle ne détient aucun droit d'auteur sur les revues et n'est pas responsable de leur contenu. En règle générale, les droits sont détenus par les éditeurs ou les détenteurs de droits externes. La reproduction d'images dans des publications imprimées ou en ligne ainsi que sur des canaux de médias sociaux ou des sites web n'est autorisée qu'avec l'accord préalable des détenteurs des droits. [En savoir plus](#)

Terms of use

The ETH Library is the provider of the digitised journals. It does not own any copyrights to the journals and is not responsible for their content. The rights usually lie with the publishers or the external rights holders. Publishing images in print and online publications, as well as on social media channels or websites, is only permitted with the prior consent of the rights holders. [Find out more](#)

Download PDF: 14.01.2026

ETH-Bibliothek Zürich, E-Periodica, <https://www.e-periodica.ch>

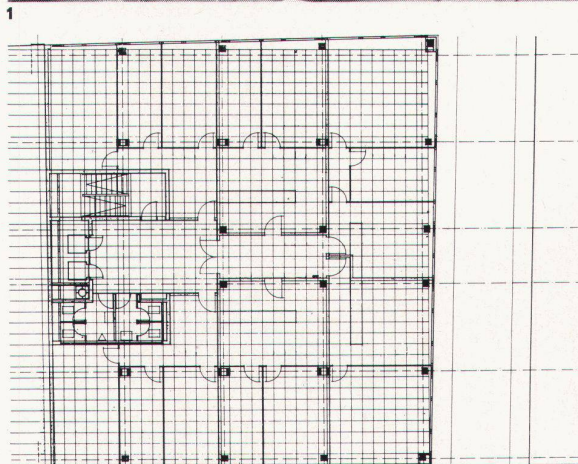
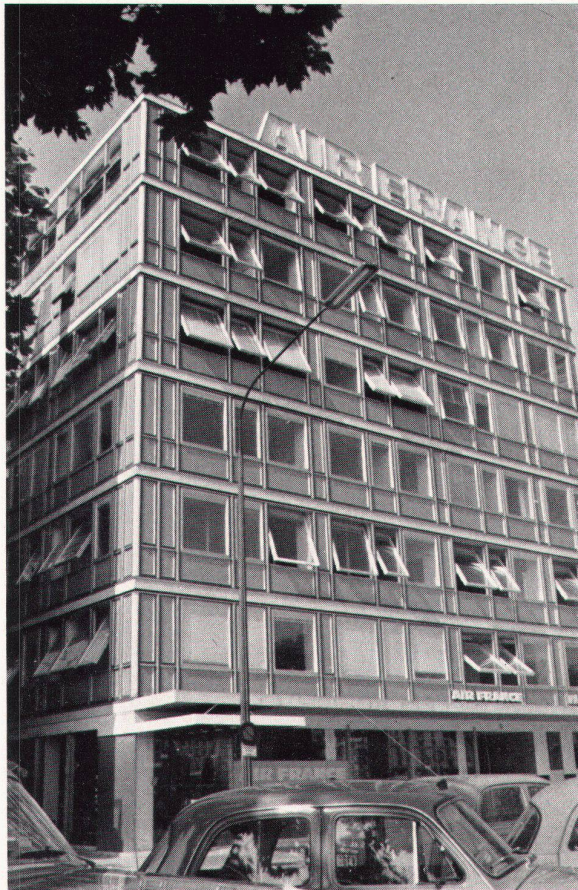
Architectes: Honegger Frères, Genève

Ce bâtiment à caractère commercial est destiné à des bureaux ou à des administrations privées. A cet effet, il a été conçu de manière à permettre une division intérieure à chaque étage selon les besoins des utilisateurs, sur un quadrillage modulaire de 0,60 m.

La cage d'escalier, les deux ascenseurs rapides et un groupe de toilettes situés contre le mitoyen se dégagent sur un large palier d'étage. Autour de ce palier, la surface disponible éclairée sur les trois façades est libre de tout mur porteur, ce qui a permis une division souple des cloisons intérieures, différente selon les étages et les locataires.

Le bâtiment est fondé sur un terrain de remblais, déposé sur le limon de l'ancien fond lacustre. Dans ce remblais subsistait l'infrastructure de l'ancien mur du quai, avec ses pieux de bois parfaitement conservés. Ce mauvais terrain a obligé à réaliser un radier flottant, stabilisé par des pieux de béton enfoncés dans le limon.

L'ossature monolithe du bâtiment se compose de dalles à caisson (système H) posées sur piliers. Le contreventement est assuré par les murs des services et le mitoyen. La façade du type rideau – bois, aluminium et verre – est suspendue aux bords de dalles. Le chauffage est obtenu par des radiateurs placés en allège.



- 1
Vue générale
Gesamtansicht
Assembly view
- 2
Plan 1 : 400
Grundriß
Groundplan
- 3
Vue extérieure du rez-de-chaussée
Erdgeschoß, Außenansicht
Groundfloor, view from outside
- 4
Vue intérieure du rez-de-chaussée
Erdgeschoß, Innenansicht
Groundfloor, view from inside

Photos: 1 Appia et Bouverat, Genève; 3, 4 Photos des Nations, Genève

