

Objektyp: **Advertising**

Zeitschrift: **Das Werk : Architektur und Kunst = L'oeuvre : architecture et art**

Band (Jahr): **49 (1962)**

Heft 7: **Kurortplanung, Saisonhotellerie, Verkehrspropaganda**

PDF erstellt am: **21.09.2024**

Nutzungsbedingungen

Die ETH-Bibliothek ist Anbieterin der digitalisierten Zeitschriften. Sie besitzt keine Urheberrechte an den Inhalten der Zeitschriften. Die Rechte liegen in der Regel bei den Herausgebern. Die auf der Plattform e-periodica veröffentlichten Dokumente stehen für nicht-kommerzielle Zwecke in Lehre und Forschung sowie für die private Nutzung frei zur Verfügung. Einzelne Dateien oder Ausdrucke aus diesem Angebot können zusammen mit diesen Nutzungsbedingungen und den korrekten Herkunftsbezeichnungen weitergegeben werden. Das Veröffentlichen von Bildern in Print- und Online-Publikationen ist nur mit vorheriger Genehmigung der Rechteinhaber erlaubt. Die systematische Speicherung von Teilen des elektronischen Angebots auf anderen Servern bedarf ebenfalls des schriftlichen Einverständnisses der Rechteinhaber.

Haftungsausschluss

Alle Angaben erfolgen ohne Gewähr für Vollständigkeit oder Richtigkeit. Es wird keine Haftung übernommen für Schäden durch die Verwendung von Informationen aus diesem Online-Angebot oder durch das Fehlen von Informationen. Dies gilt auch für Inhalte Dritter, die über dieses Angebot zugänglich sind.

Imber AG

KÜHLSCHRANKFABRIK

Haldenstraße 27, ZÜRICH 3, Telephon (051) 33 13 17

Gegründet 1863
 Älteste und größte Spezialfabrik
 für komplette

BAR- UND BUFFETANLAGEN

Gläserchränke
 Likörchränke
 Kühlchränke
 Bierkeller- und Kühlraumisolierungen
 Kühlvitrinen
 Spüleinrichtungen
 aus rostfreiem Chromstahl

Bitte verlangen Sie Projekte und Kostenberechnungen



Feine Beschläge
 antik + modern
 MESSING / SCHMIEDEISEN

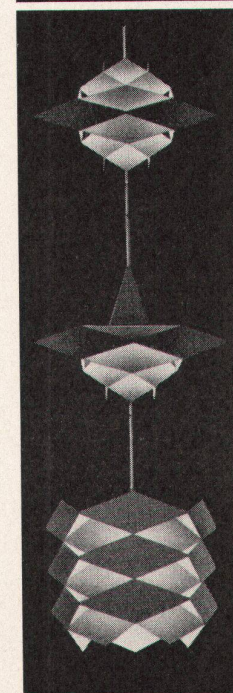
F. Bender

OBERDORFSTRASSE 9/10 ZÜRICH

Richtiges Licht mit

Symfoni

Leuchten



Fräulein Schmid findet das Licht an ihrem Arbeitsplatz nun endlich einmal gut. Licht und Schatten aufeinander abgestimmt, lassen sie weniger ermüden als früher. Eine Symfoni-Leuchte bewirkt dieses kleine Wunder. Jedes der 16 Modelle, ob Decken-, Wand- oder Hängelampe, spendet angenehmes, blendungsfreies Licht.

Verlangen Sie von uns Katalog und Musterleuchten.

Alleinvertretung für die Schweiz:

BELKA
 FABRIKATE **BELKA AG**

Zürich 4, Rolandstr. 17, Tel. 051 / 23 52 41

Carda

das Schwingflügel Fenster für moderne Bauten

Beispiel:
Hotel und Geschäftshaus Walhalla
St. Gallen
Arch. René Schneider SIA Küsnacht

Carda-Schwingflügel Fenster bieten überzeugende Vorteile sowohl in Holzkonstruktion als auch mit äusserem Flügel in Leichtmetall.

Die Herstellung erfolgt in jeder gewünschten Grösse und Kombination, besonders auch als Fassadenelemente. Informieren Sie sich bitte über die interessanten Einzelheiten; verlangen Sie unsere Prospekte.

Ernst Göhner AG Zürich

Telephon (051) 24 17 80
Hegibachstrasse 47
Vertretungen in Bern, Basel
St. Gallen, Zug, Lugano

Maurice Guyot S.A. Villeneuve VD

Tél. (021) 6 81 31 / 6 81 92
Fabricant de la fenêtre Carda
pour la Suisse romande



Gemeinde Brugg

Bekanntmachung

Wettbewerb

Die Gemeinde Brugg veranstaltet unter den im Bezirk Brugg heimatberechtigten und den seit mindestens 1. Januar 1961 im Bezirk Brugg niedergelassenen Architekten schweizerischer Nationalität einen öffentlichen

zur Erlangung von Projekten für ein städtisches Verwaltungsgebäude.

Die Unterlagen können bis zum 25. September 1962 gegen Hinterlegung von Fr. 50.- auf dem Bauamt der Stadt Brugg bezogen werden. Bei Einzahlung auf Postcheckkonto VI 138, Stadtkasse Brugg, werden die Unterlagen den Bewerbern per Post direkt zugestellt.

Die Unterlagen liegen beim Stadtbauamt zur Einsicht auf.

Gegen Bezahlung von Fr. 1.- kann auch das Wettbewerbsprogramm allein bezogen werden.

Ablieferungstermin: 30. November 1962

Öffentlicher Wettbewerb

zur Erlangung von Plänen für die Gestaltung des Riedgrabenareals in Zürich-Oerlikon mit Bauten für ein Hallenbad und eine Freizeitanlage mit Quartierpark

Einlieferungstermin:

31. Oktober 1962

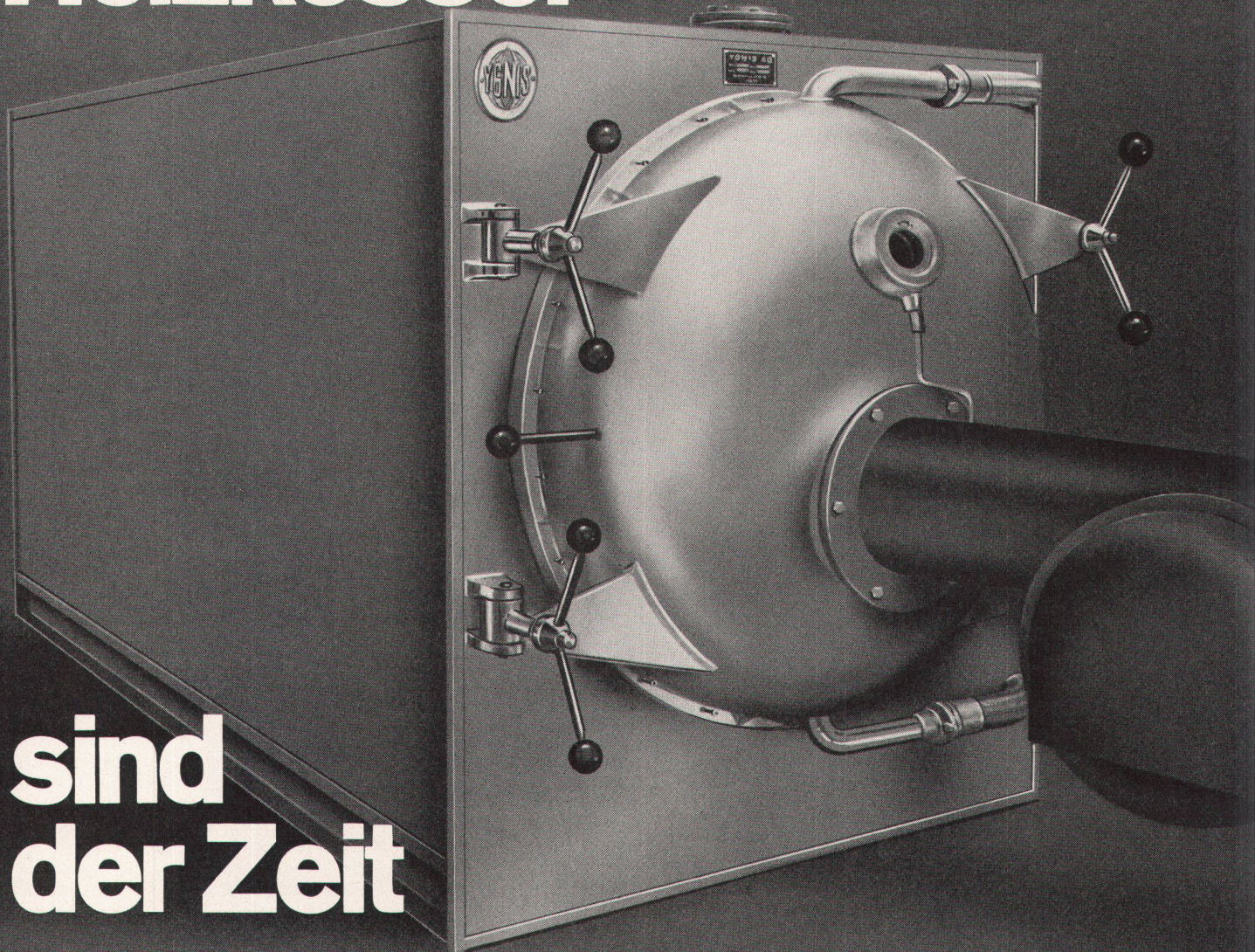
Der Stadtrat von Zürich veranstaltet unter den in der Stadt Zürich verbürgerten oder mindestens seit 1. Januar 1961 niedergelassenen Architekten einen öffentlichen Projektwettbewerb für die Gestaltung des Riedgrabenareals in Zürich-Oerlikon mit Bauten für ein Hallenbad und eine Freizeitanlage mit Quartierpark.

Die Unterlagen können gegen ein Bardepot von Fr. 50 auf der Kanzlei des Hochbauamtes der Stadt Zürich, Amtshaus IV, Uraniastrasse 7, 3. Stock, Zimmer 303, je vormittags von 8 bis 11 Uhr (ausgenommen Samstag) bezogen werden. Das Depot wird Bewerbern, die nachträglich auf eine Beteiligung verzichten und die Unterlagen in unversehrtem Zustande bis zum 31. August 1962 zurückgeben, gegen Abgabe der Depotquittung zurückerstattet.

Zürich,
den 20. Juni 1962

Hochbauamt der Stadt Zürich

Ygnis Heizkessel



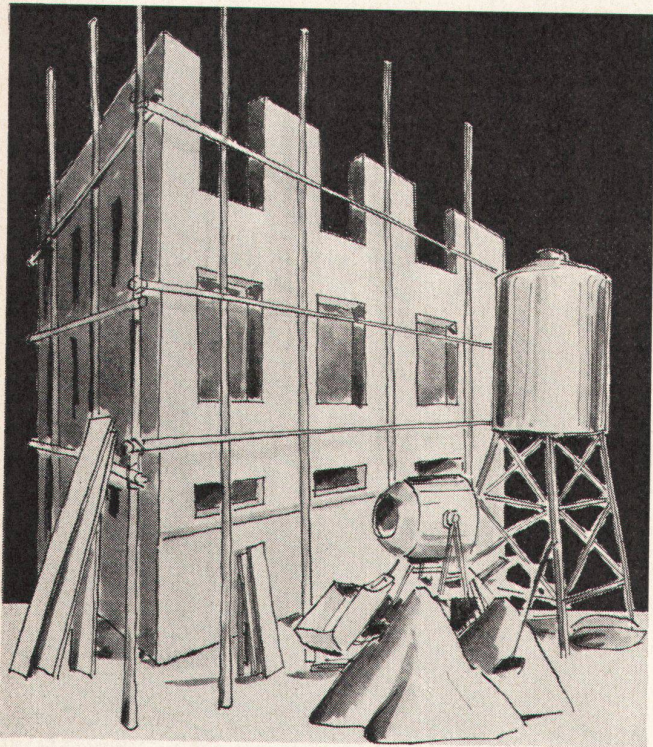
**sind
der Zeit
voraus**

Erstmals 100% Heizfläche

Neue, typische Form der Ygnis-Rayol-Kessel durch funktionelle Bauweise
In- und ausländische Patente. Modelle ges. gesch.

Beschreibung weiterer grundlegender Merkmale in unserem Prospekt «Raum sparen!»
Ygnis-Kessel für Öl, Gas und Kohle. Leistungen von 80000 bis 3000000 kcal/h

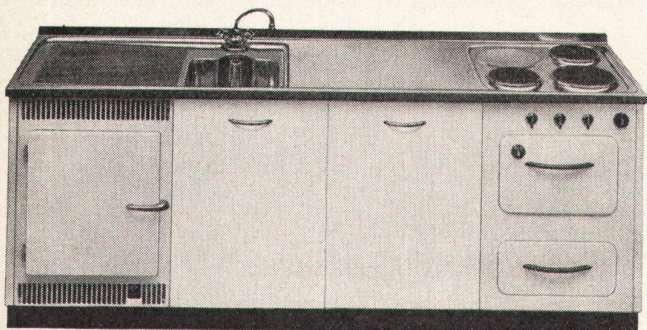
Ygnis AG Luzern Basel Lausanne Zürich



Für Neubauten genormte Küchen - Kombinationen !

Die Norm 55/60/90 ist die Grundlage der Elemente in der METALL ZUG-Küchenkombination. Wo immer gebaut wird, lassen sich die Normteile, je nach Wohnungsgrösse, beliebig zusammenstellen. Alle Zubehörteile, wie Scharniere, Anschläge, Türen, Tablare sind für jede gewünschte Kombination konstruiert; die Türen können links oder rechts angeschlagen werden. Kühlschränke und Boiler mit Normabmessungen irgendwelcher Fabrikate sind einbaubar.

Der Elektroherd METALL ZUG ist diesen Kombinationen angepasst. Sein grosser Backofen und das geräumige Gerätefach zeichnen ihn besonders aus. Auf Wunsch Sichtscheibe in der Backofentüre, Infrarotgrill und automatischer Drehspieß.



Verlangen Sie Auskunft und Prospekte
bei der

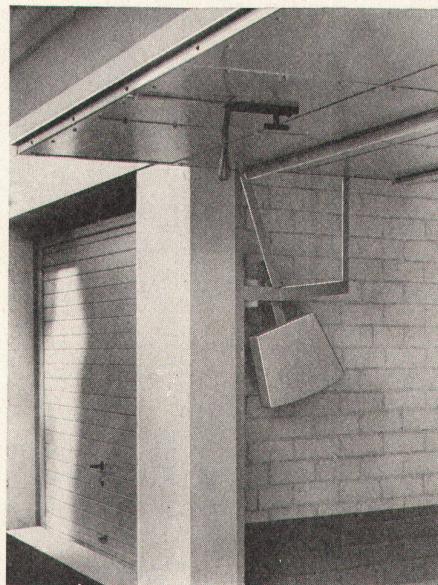
Metallwarenfabrik Zug
Tel. 042 / 4 01 51



Stahltreppen
in allen Formen, für jeden Zweck
Schaufenster und Türen
Garagetore

GEBR. DEMUTH & CO. BADEN

Konstruktionswerkstätten Telephon (056) 2 54 44 / 2 59 54

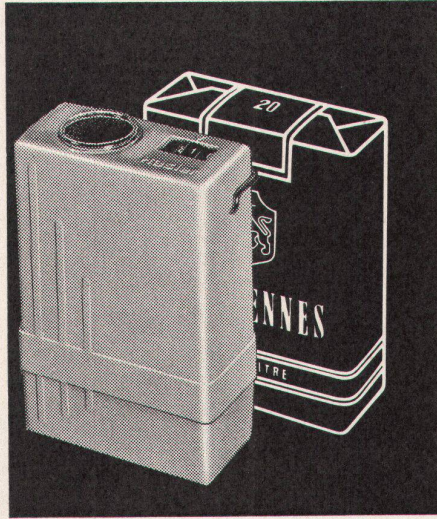
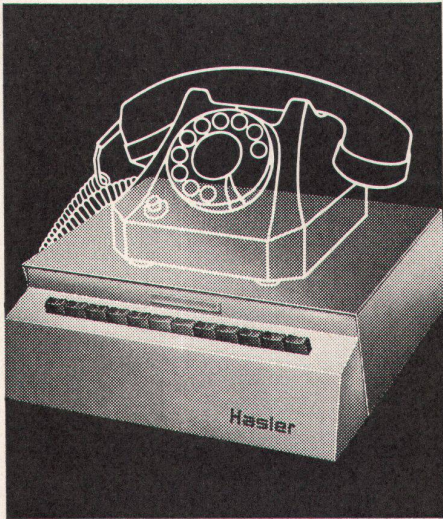


Boxentore Typ «Ökonom»
Metallrolladen Typ «alu-rol»
Lamellenstoren und Sonnenstoren
Aluminiumfenster und -fassaden

LIARTMANN
& Co. AG, Biel
Metallbau und Rolladenfabrik

Gesucht

Gefunden



dank der drahtlosen Hasler-Personen-Suchanlage für jeden Betrieb

Für jede Betriebsgrösse die richtige Anlage

Kleinbetriebe:

1-Wattsender als formschönes Tischmodell (manuelle Bedienung) oder in Verbindung mit der Hausteleanlage (Wandmodell).

Weitläufige und grosse Betriebe:

10-Wattsender für manuelle oder automatische Auslösung des Suchvorganges. Praktisch unbeschränkte Ausbaumöglichkeiten.

Bitte verlangen Sie die schriftliche Dokumentation oder kostenlose Beratung durch unsere Ingenieure. Sie erreichen uns über Telefon 031 64 11 11

Hasler^{AG}Bern

Zweigniederlassung Zürich
Telephon 051 26 16 00
Büro Basel
Telephon 061 24 01 01

Grosse Erleichterung im Personal-sektor. Bestmöglicher Einsatz des Chefpersonals. Raschere telefonische Kundenbedienung. Kein Zeitverlust durch unrationelle Suchvorgänge. Verringerte Telefonspesen.

Allüberall sind die gesuchten Mitarbeiter sekundenschnell erreichbar. Keine störenden optischen und akustischen Signale. Ein leichter Taschenempfänger – klein wie eine Zigaretteneinpackung – macht die gesuchte Person diskret, aber unüberhörbar aufmerksam.

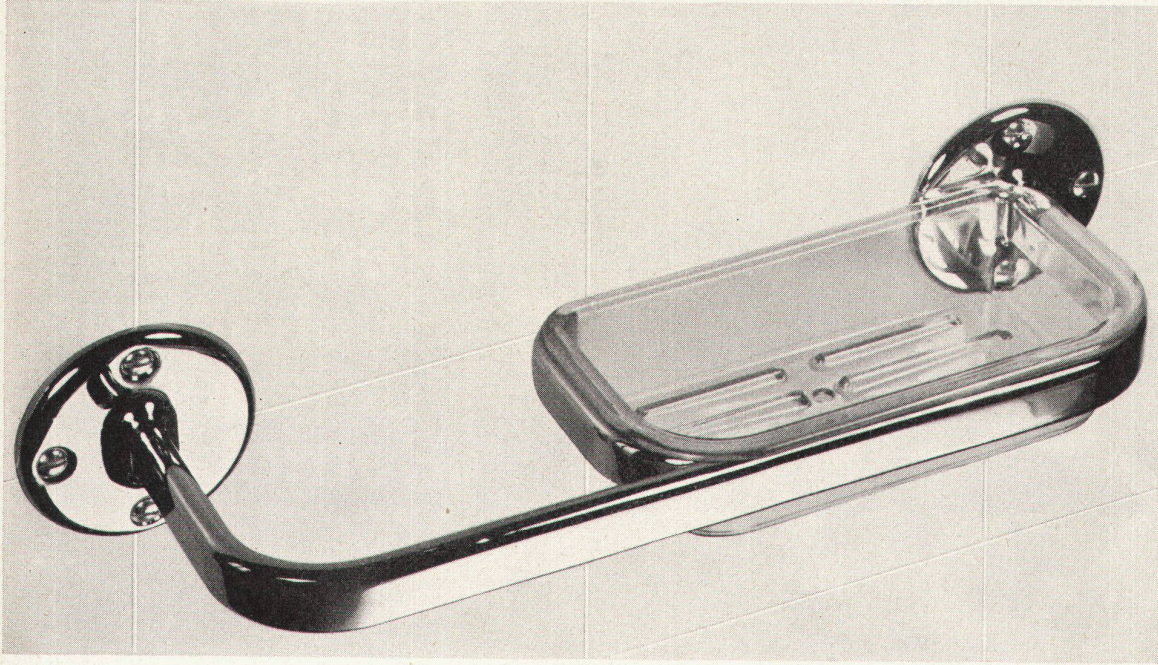
Hasler AG Bern

- Wir wünschen Dokumentation über die Hasler-Suchanlagen ^{WK}
- Kostenlose Beratung

Firma _____

Adresse _____

sabez Garnituren für das Badezimmer



Kombinierbarer Wannengriff sabez 1206 mit Kunststoffschale
Sabez Sanitär-Bedarf AG, Sanitäre Apparate und Armaturen
Zürich 8/32, Kreuzstrasse 54, Telefon 051/24 67 33

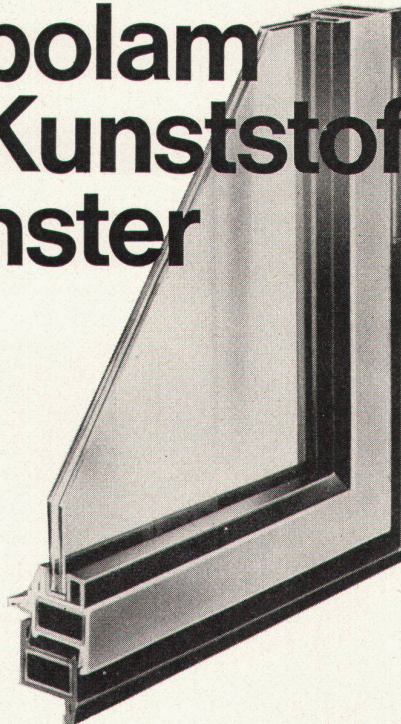


Mipolam Kunststoff- Fenster

Mipolam Kunststoff-Fenster VERWO – die moderne Lösung für moderne Bauten. Seit Jahren bewährt und für repräsentatives Bauen begehrt. Die besonderen Vorteile:

- Grosse Stabilität
- keine Malerarbeit
- witterungsbeständig
- Verbundverglasung
- vorzügliche Abdichtung
- gute Wärme-Isolierung
- starke Schalldämpfung
- lichtechte Farben
- keine Unterhaltskosten
- leichte Reinigung.

Mipolam Kunststoff-Fenster VERWO – Kunststoffprofile von technisch und ästhetisch vollendeter Form, fugenlos über Vierkant-Stahlrohre gezogen. Für alle Flügeltypen, in verschiedenen Farben, Profilierungen und Dimensionen. Bitte Prospekt verlangen.



VERWO

VERWO A.G. PFÄFFIKON SZ TELEFON 055 / 5 44 55



Keramische Wand- und Bodenplatten

Beratung und Lieferung durch die Fachgeschäfte





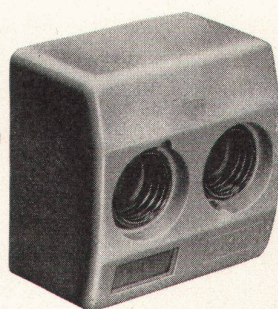
Für Duschen: Der Firma Walker Crossweller & Co. Ltd., Cheltenham, England, ist es gelungen, durch ihre neueste und sehr ansprechende Thermostat-Sicherheits-Mischbatterie LEONARD 72 Bedienung und Wahl der Mischwasser-Temperatur in einem Ventil zu vereinigen. In der Schweiz erfolgt der Verkauf durch Walker Crossweller & Co. Ltd., Zurich 4, Ankerstrasse 61. Telephon (051) 25 38 38.

Die bewährte

Gardy

Isobloc-

Sicherung



ELEKTRO-MATERIAL AG

Zürich Basel Bern Genf Lausanne Lugano



Siemens-Gemeinschafts-Antennenanlagen erfüllen nebst dem hervorragenden Fernseh-Empfang zwei Bedingungen, die sowohl für den Bauherrn wie Architekten gleich wichtig sind: Die architektonische Schönheit eines Baues wird damit in keiner Weise tangiert — bedeutende Kosteneinsparungen werden dadurch ermöglicht.

Siemens Antennen kann man aufstellen und vergessen.
Siemens Elektrizitätserzeugnisse AG., Zürich, Bern, Lausanne, Lugano

L. & C. Hardtmuth
Wien Mailand
Paris



Bleistifte
Minen
Radiergummi



TOTIENS-MINENHALTER
für alle Minen
9H-6B (Ø 1,7 bis 3,2 mm)

Erhältlich in den Fachgeschäften Generalvertretung **Waser & Co.** Zürich 2/38, Seestraße 261

**HOTEL-
Neu- und -Umbauten**

Restaurant
Hallen
Aufenthaltsräume
Zimmer
Garten-Parkanlagen

BELEUCHTUNGSKÖRPER

Projektierung — Beratung — Fabrikation

Ausstellung und Verkaufsräume
Bärengasse 25 Zürich 1

Eberth
FÜR BELEUCHTUNG



Mit was für Materialien bauen Sie? Beton oder Backstein, Kunststoff oder Holz? Dutzende verschiedener Baustoffe müssen Sie in Betracht ziehen, ihre Preise vergleichen und ihre Vor- und Nachteile gegeneinander abwägen. Denn nicht immer ist das Teuerste auch das Beste.

Faktor Materialkosten



Wählen Sie als Architekt und Bauherr gute, preisgünstige Werkstoffe, die ein rationelles Arbeiten ermöglichen. Verwenden Sie für den Innenausbau Pavatex*-Holzfaserplatten und Durolux*-Decorplatten. Beide Sorten sind von hoher, gleichbleibender Qualität. Die Kostenberechnung wird es Ihnen beweisen: Der Ausbau mit Pavatex macht sich bezahlt! Pavatex AG Jenatschstraße 4, Zürich 2, Tel. 051/23 76 76

* Pavatex und Durolux sind geschützte Markenbezeichnungen

Für das Flachdach

beziehen Sie Teerdachpappe, teerfreie Dachpappe «Beccoid», Asphaltisolierplatte «Becoplast» mit Juteeinlage, Klebemassen durch

Beck & Cie., Pieterlen

Fachmännische Beratung

Stahl-Hochbau
Ingenieurbüro

Tel. 071/519 92

SH
E

Ernst Scheer AG Herisau

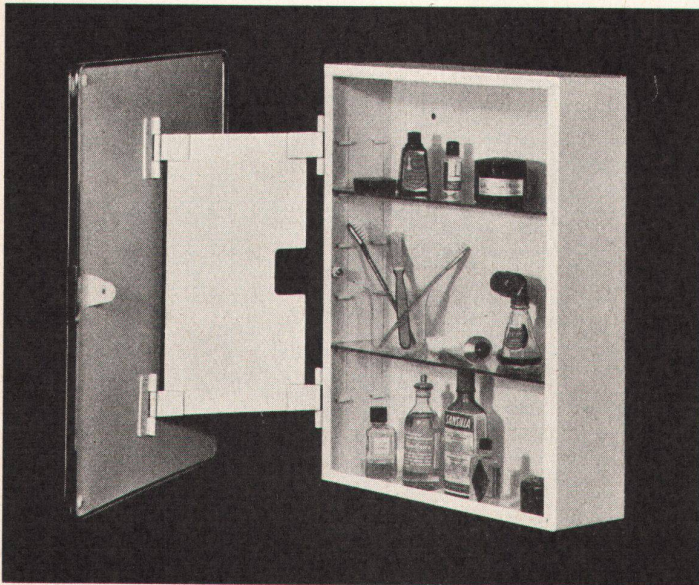
Billiger als Spiegel und Tablar

ist der solide, formschöne schwedische
Toilettenschrank
beziehungsweise **Apothekerkasten**

emar

aus emailliertem Stahlblech und Kristallspiegel. Dank der allseitig schwenkbaren Spiegeltüre **vollständige Rundumsicht** in Kombination mit vis-à-vis fix montiertem x-beliebigem Spiegel

Größe: 50 × 38 × 11 ½ cm; 3 Glastablar



Benno Palatini Alleinvertrieb für die ganze Schweiz
St. Gallen

Blumenbergplatz 7 Telefon 071 23 39 58

Schweizer Monatsschrift für
Architektur
Kunst
Künstlerisches Gewerbe

Verlag WERK, Winterthur
Postfach 210
Technikumstraße 83

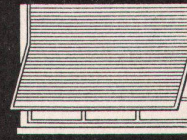
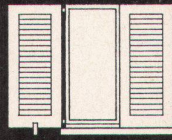
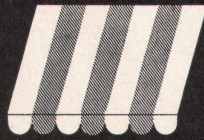
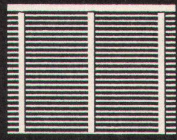
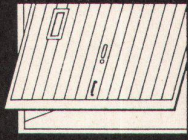
werk

Post- abonnements- verkehr

Abonnementspreis:
Auslandsabonnement
sFr. 48.-
für 12 Monate

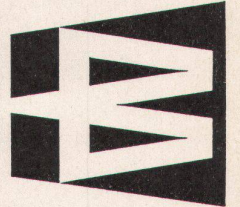
Das WERK kann in folgenden
Ländern im Postabonnementsverkehr
abonniert, bestellt und in der
Währung des Landes bezahlt werden

**Belgien, Dänemark,
Deutschland (Westzone),
Finnland, Frankreich,
Holland, Italien,
Luxemburg, Marokko
(franz. Kolonie mit Ausschluss
der span. Zone), Norwegen,
Österreich, Portugal,
Schweden, Vatikanstaat**



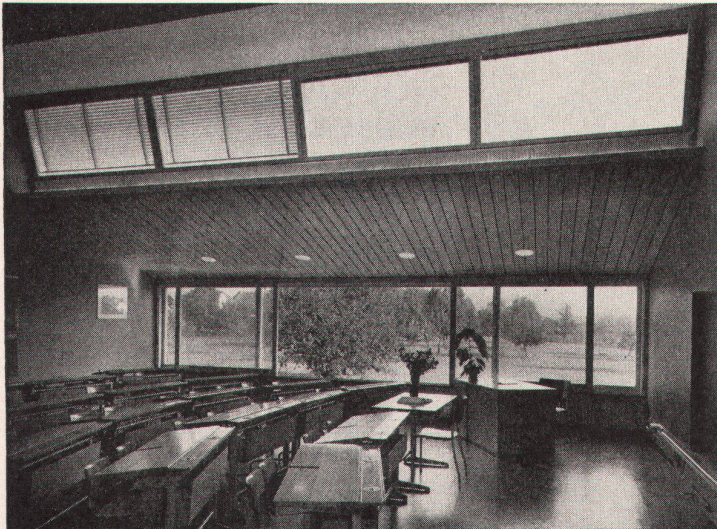
Zürich Tel. (051) 23 63 82
 Luzern Tel. (041) 6 37 75
 Chur Tel. (081) 2 17 51
 Lausanne Tel. (021) 26 32 01
 Lugano Tel. (091) 2 09 05

W. BAUMANN HORGEN



Kiptore / Lamellenstoren / Stoffstoren / Jalousieladen / Rolladen

Horgen (051) 92 40 57



Schulhaus Obfelden ZH

F. Biesser

Luzern, Maihofstraße 95
 Telefon (041) 6 35 35

Hebe-Schiebetüren, Hebe-Schiebefenster

besonders geeignet für Einfamilienhäuser, Hotels, Sanatorien, Schulhäuser usw.

Neuartige Lösung für großflächige Fenster und Türen. Durch **einfache Hebedrehung** hebt sich der bewegliche Flügel aus der niederen Laufschiene am Boden und gleitet **müheles** auf die Seite. (Schwellen sind leicht befahrbar.)

Durch das **Absenken** wird **absolute Dichtigkeit** gegen Schlagregen und Zugluft erreicht, zudem sind die Flügel in jeder Zwischenlage feststellbar.

Auch **mehrfüßige Anlagen** in gestaffelter Anordnung sind sehr leicht zu bedienen. Ausführung für **Einfach- oder Doppelverglasung** oder auch für den Einsatz von **Isolier-Verbundglas**.

PANAMA das neue Bidet

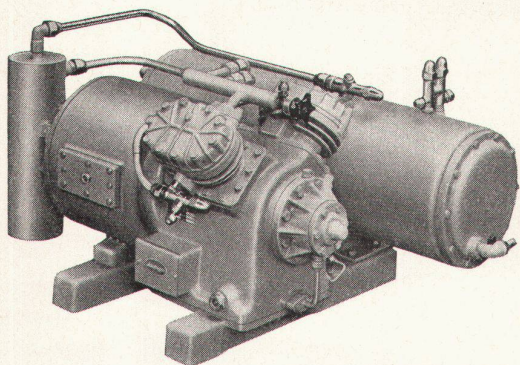
mit eingebautem keramischem Siphon
 und verdecktem Abgang

SWB-Auszeichnung
 «Die gute Form 1962»

Verkauf durch den Sanitär-Großhandel



Kera-Werke AG. Laufenburg/AG



Autofrigor

Kühl-, Gefrier- und Klima-Anlagen

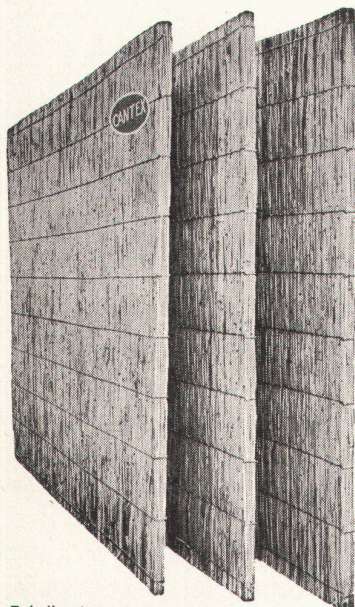
mit dem neuen, hermetisch geschlossenen Kühlautomaten «Hermetofrigor» für jeden industriellen und gewerblichen Zweck.

Autofrigor AG, Zürich

Schaffhauserstraße 473
Telephon (051) 48 15 55

«CANTEX» gepreßte Schilfrohrplatten

ein hervorragendes Isoliermaterial



Wärmeleitzahl: 0,047

Großformat:
200×150 cm
und andere

Stärke: 2 2½ cm

Gewicht: 4,5 6 kg
pro m²

Stärke: 3½ 5 cm

Gewicht: 7,5 9,5 kg
pro m²

Verwendung:

Isolierung von Beton-
decken, Flachdächern,
Verkleidung von Mau-
erwerk, freihängende
Decken, Unterlagsbö-
den usw.

Bezug durch
die Baumaterialien-
handlungen

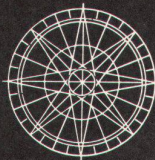
Fabrikanten:

Vereinigte Schilfwebereien Zürich

Stampfenbachplatz 1

Telephon (051) 28 43 63

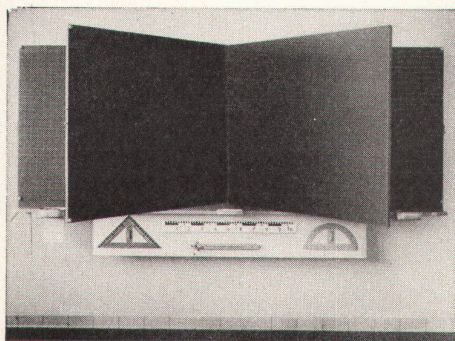
Bei der Schadenregulierung fällt der Entscheid über die Qualität einer Gesellschaft. Die «Winterthur-Unfall» hat sich in 85jähriger Tätigkeit einen guten Ruf geschaffen und ist bestrebt, sich diesen auch für die Zukunft zu erhalten.



Winterthur UNFALL

in der Schweiz und in aller
Welt

Alle Unfall-, Haftpflicht-, Automobil-, Einbruchdiebstahl-,
Kautions- und Baugarantie-Versicherungen



Hunziker Söhne Schulmöbelfabrik AG Thalwil

Gegründet 1880 Telephon 92 09 13

Schweizerische Spezialfabrik
der Schulmöbelbranche

Lieferung kompletter Schulzimmerein-
richtungen, Schultische, Wandtafeln

Beratung und

Kostenvoranschläge kostenlos

Die Schaffung optimalster Betriebseinrichtungen ist in unserer Zeit betonter Spezialisierung für jedes Unternehmen eine lebenswichtige Bedingung. Modernste Maschinen und Rohstoffe allein genügen nicht; auch die Anlage der Fabrikationsgebäude und deren künstliche Beleuchtung beeinflussen die Produktivität eines jeden Betriebes. Die immer höheren Ansprüche, welche an Allgemein-, Arbeitsplatz- und Spezialbeleuchtungen gestellt werden, waren mit den herkömmlichen Beleuchtungsmethoden nicht mehr zu erfüllen. Es entstand ein neuer Beruf: Lichttechniker. Heute verfügt PHILIPS über eine ganze Abteilung von Lichttechnikern mit neuzeitlicher Fachausbildung. Ihre Spezialkenntnisse befähigen sie, jedes Beleuchtungsproblem einwandfrei zu lösen.

Philips-Lichttechniker sind überdies auf der ganzen Welt als anerkannte Fachleute am Aufbau der modernen Lichttechnik beteiligt. Das lichttechnische Büro von PHILIPS steht Ihnen für die unverbindliche und kostenlose Projektierung von Beleuchtungsanlagen zur Verfügung.

Der Lichttechniker — ein neuer Beruf

Lampen

Fluoreszenzlampen, Quecksilberlampen
Quecksilber-Leuchtstofflampen
Mischlichtlampen, Natriumlampen
Wassergekühlte Quecksilberlampen
Analysenlampen, Xenonlampen
Stroboskoplampen, Spektrallampen
Bakterientötende Lampen
Ozonisatoren für Luftreinigung
Infrarot-Trockenstrahler
Heizstrahler
Lichtpauslampen, Reprolampen
Blau-aktinische Lampen
Neon-Spannungsanzeiger

Leuchten

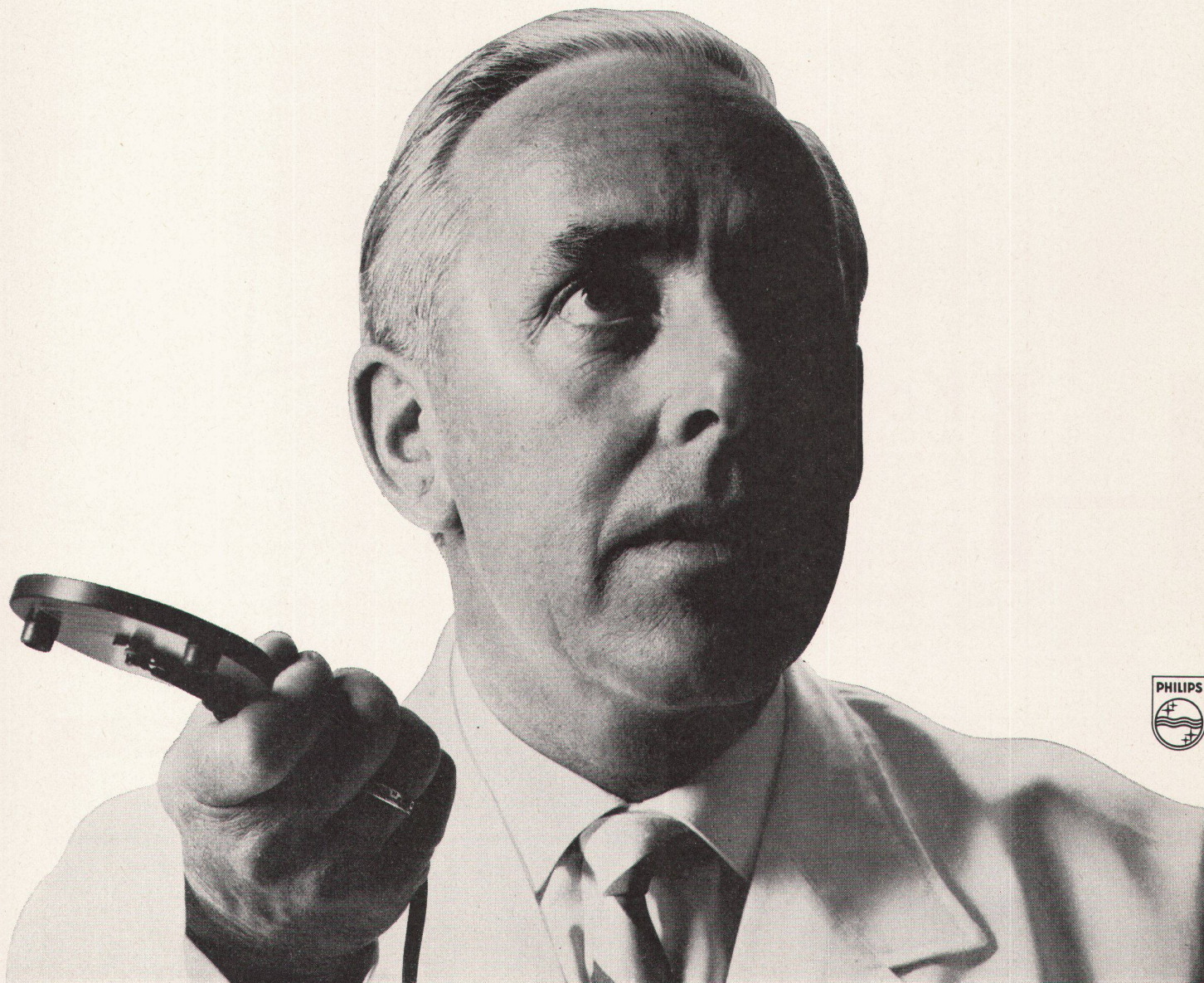
Leuchten für Handel, Industrie und Gewerbe, für Strassenbeleuchtung, Sportplätze, Flutlichtanlagen, Bahnbetrieb usw.

Zubehör

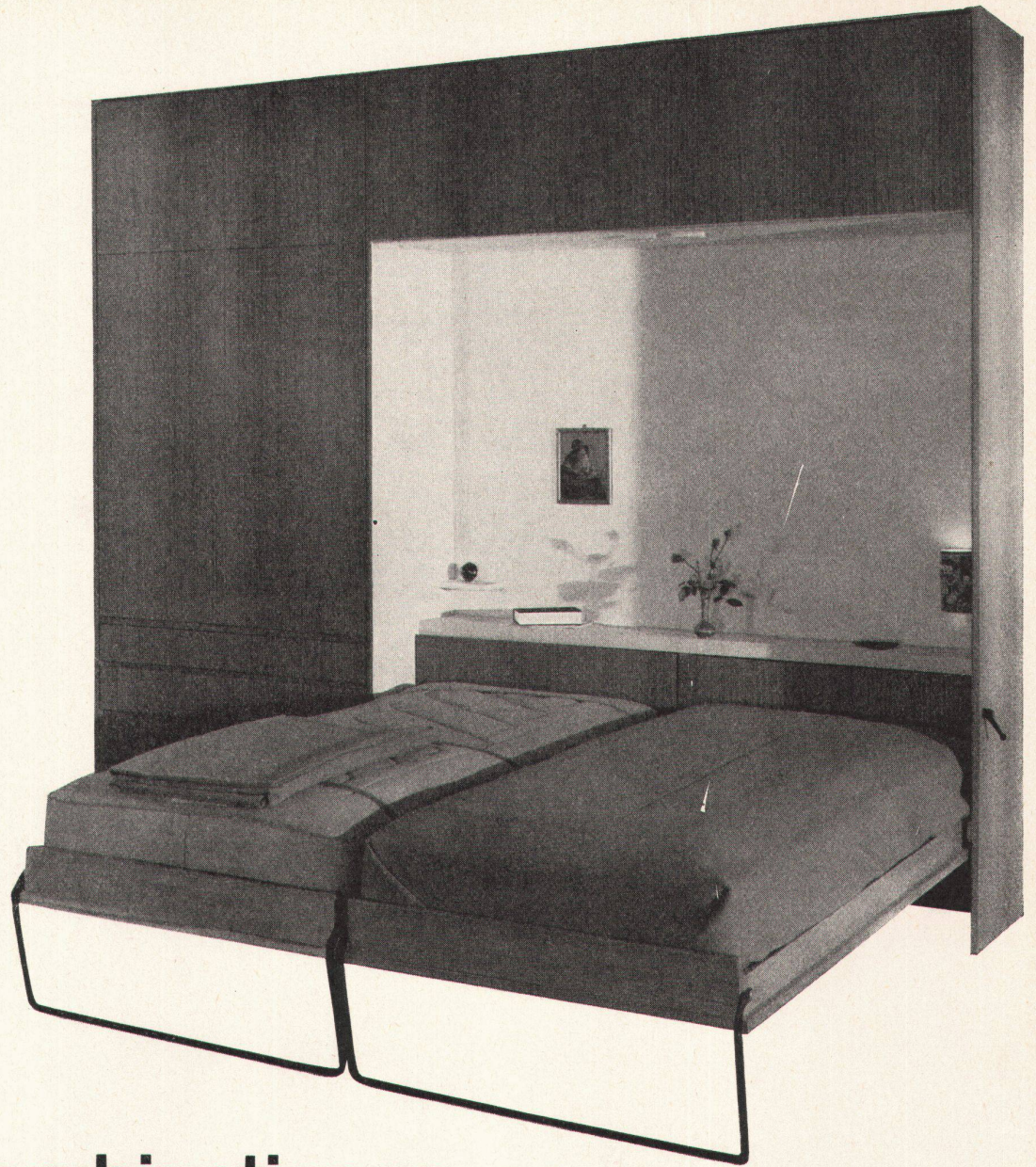
Vorschaltgeräte, Fassungen, Starter
Störschutzfilter, Kondensatoren

PHILIPS

Philips AG., Abt. Philora, Zürich 3
Edenstr. 20, Tel. 051/25 86 10 u. 27 04 91



Möblierung mit Elementen schafft mehr Platz im Privathaus, im Hotel und Appartementshaus, in Wirtschaft und Industrie.

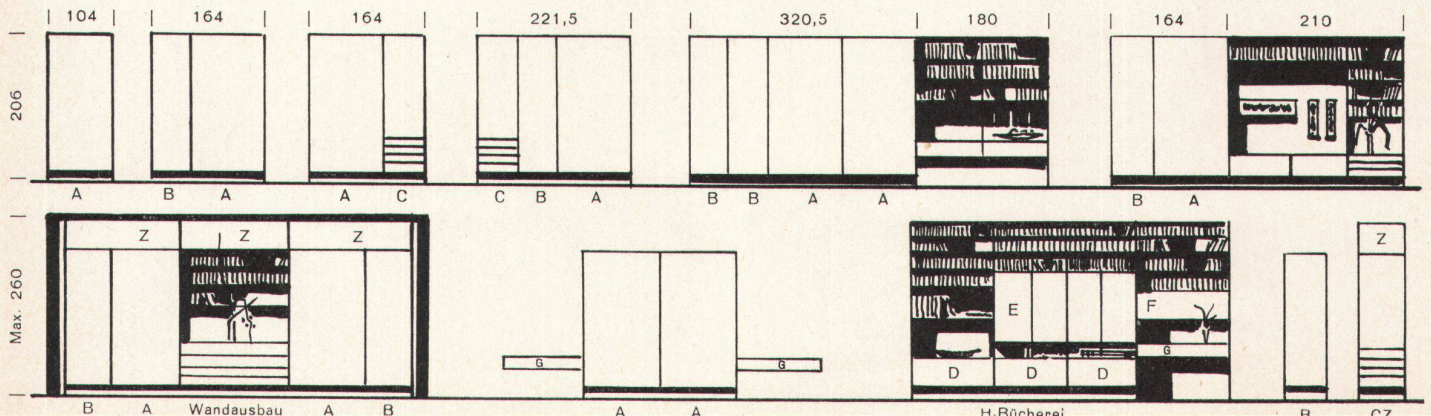


H Kombinationen

Patent und Musterschutz angemeldet 16. 12. 60 Nr. 34 G 14187/60
Deutsches Patent Pat. an D.L.D.H. 44367 H 40050 11. 12. 61

Ein feindurchdachtes Werk, das wirklich alles umfaßt, was mit Elementen in korrekten Möblierungsfragen gewünscht ist. Nebst einer hervorragenden Qualität wurde ein funktionell ideales System entwickelt, das einen proportionell und ästhetisch sauberen Innenausbau erlaubt. Die einfache Handhabung und die Vielfalt der Anwendung lassen Ihren Wünschen außerordentliche Möglichkeiten. Sie bauen Ihre Wohnung selbst mit H-Elementen. Der Entwurf stammt von Walter Hartmann, Möbelwerkstätte, Balgach. Verkauf und Lieferung durch:

Basel	Brig	Biel	Chur	Grenchen	Lugano	La Chaux-de-Fonds	Luzern	Martigny	St. Gallen	Zürich
Zipfel AG	A. Gertschens Söhne AG	Möbel Richard	H. Sprecher	Zemp AG	Tapeten Spörri	Meubles Richard	J. Hartmann- Meer & Cie.	A. Gertschens Söhne AG	Möbel Widmer AG	Rosenberger & Hollinger
061 23 43 19	028 3 10 55	032 3 08 93	081 2 24 20	065 8 51 48	091 3 41 83	039 2 96 46	041 2 36 45	026 6 17 54	071 22 14 41	051 23 67 40



zeitgemäss bauen

bauen mit

GRIESSER

Aadorf
052 4 71 12
Basel
061 34 63 63
Bern
031 2 26 42

Genf
022 33 82 04

Lausanne
021 26 18 40
Lugano
091 3 44 31
Luzern
041 2 72 42

St. Gallen
071 23 14 76

Zürich
051 23 73 98

 **Solomatic Raff- und Rollstoren**
alucolor Aluminiumrolladen
Holz- und Stahlblechrolladen

Trennwände Holoplast

Stoffrouleaux

Sonnenstoren

Verdunkelungsanlagen

Roll- und Scherengitter

Kipp- und Schwenktore

Rolltore mit Motor





Globus-Neubau Bahnhofbrücke Zürich

Architekt: Karl Egender, Arch. BSA, Zürich.
Bauleitung: Baubüro Globus, Zürich.
Stahl-Konstruktionen: Conrad Zschokke AG., Döttingen.

Ausschlaggebend für die Wahl eines Stahlskelettbaues und dessen Ausfachung mit Durisol-Boden-, -Dach- und -Aussenwand-Platten waren die äusserst kurze Bauzeit, die einfache Montage und — im Falle einer späteren Demontage — deren Wiederverwendbarkeit —

Durisol

Durisol AG. für Leichtbaustoffe, Dietikon/ZH
Telefon 051/88 69 81