

Zeitschrift: Das Werk : Architektur und Kunst = L'oeuvre : architecture et art
Band: 49 (1962)
Heft: 7: Kurortplanung, Saisonhotellerie, Verkehrspropaganda

Werbung

Nutzungsbedingungen

Die ETH-Bibliothek ist die Anbieterin der digitalisierten Zeitschriften auf E-Periodica. Sie besitzt keine Urheberrechte an den Zeitschriften und ist nicht verantwortlich für deren Inhalte. Die Rechte liegen in der Regel bei den Herausgebern beziehungsweise den externen Rechteinhabern. Das Veröffentlichen von Bildern in Print- und Online-Publikationen sowie auf Social Media-Kanälen oder Webseiten ist nur mit vorheriger Genehmigung der Rechteinhaber erlaubt. [Mehr erfahren](#)

Conditions d'utilisation

L'ETH Library est le fournisseur des revues numérisées. Elle ne détient aucun droit d'auteur sur les revues et n'est pas responsable de leur contenu. En règle générale, les droits sont détenus par les éditeurs ou les détenteurs de droits externes. La reproduction d'images dans des publications imprimées ou en ligne ainsi que sur des canaux de médias sociaux ou des sites web n'est autorisée qu'avec l'accord préalable des détenteurs des droits. [En savoir plus](#)

Terms of use

The ETH Library is the provider of the digitised journals. It does not own any copyrights to the journals and is not responsible for their content. The rights usually lie with the publishers or the external rights holders. Publishing images in print and online publications, as well as on social media channels or websites, is only permitted with the prior consent of the rights holders. [Find out more](#)

Download PDF: 04.04.2026

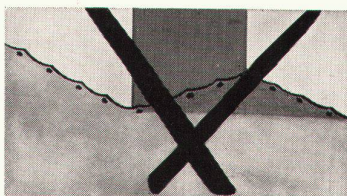
ETH-Bibliothek Zürich, E-Periodica, <https://www.e-periodica.ch>

Spannteppiche

nach der neuen amerikanischen Smoothedge-Methode

verlegen

Bis jetzt wurden auf der ganzen Welt viele Millionen Quadratmeter Spannteppiche nach SMOOTHEDGE verlegt. Bei der SMOOTHEDGE-Methode sieht man keine Löcher, keine Falten. Wundervoll plan, glatt, fugen- und zeichenlos liegt der Spanntep-



Zürich, Theaterstraße 12
Telephon (051) 24 17 25

pich da. SMOOTHEDGE ist die Lösung, welche Ihnen noch nach Jahren Freude bereiten wird.

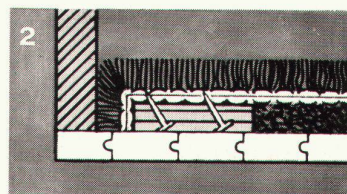
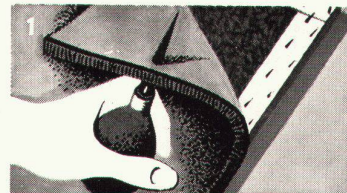
Das Geheimnis ist die SMOOTHEDGE-Leiste. Selbst schwierige Winkel, Ecken, Rundungen, Treppen usw. werden mit ihr gemeistert.

Die SMOOTHEDGE-Leiste läßt sich überall anbringen: auf Holzböden das **vorgenagelte Modell**; auf Beton-, Marmor-, Klinker-, Kacheln-, Lino- und andern steinharten Böden wird das **Standardmodell** mit Spezialleim aufgeklebt. Es müssen also keine Löcher gebohrt oder Holzleisten versenkt werden.

Zu den Abbildungen 1 und 2: Nach dem Spannen und Einhängen wird der Überschuß der Wand entlang abgeschnitten und der vorstehende Rest in die schmale Lücke zwischen Wand und Leiste gepreßt.



Bern, Thunstraße 7
Telephon (031) 2 21 44



Auf diese Weise erzielen wir einen absolut sauberen Abschluß, so sauber, daß auch keine Staubleiste mehr notwendig ist.

Jedes gute Fachgeschäft übernimmt das Verlegen nach der SMOOTHEDGE-Methode.

Drei in der Schweiz wohlbekannte Teppichhäuser bürgen mit ihrem Namen für die Güte dieses Systems.



St. Gallen, Multergasse 14
Telephon (071) 22 15 01

Zürich, Bahnhofstraße 18
Telephon (051) 23 76 03

(Nur echt mit dem Wort «Smoothedge» auf jeder Leiste)



Keine Weinflecken, keine Zigaretten- brandschäden dank KELLCO

Wie oft kommt es vor, daß Ihre Gäste den Tischflächen nicht große Sorgfalt entgegenbringen. Da gibt es Weinflecken, Zigarettenbrandschäden usw.

Sie hingegen wünschen, daß Ihre Tische über Jahre hinaus schön und appetitlich bleiben. Wie ist das denn nur möglich?

Hier gibt es einen guten Rat: KELLCO-Beläge! Kellco-Kunststoffplatten sind unverwundlich. Die Reinigung ist denkbar einfach; feucht aufnehmen und der Schmutz verschwindet. KELLCO gibt es in unzähligen schönen Farben sowie in verblüffend originalgetreuen Holzstrukturen. Sie können Tischtücher sparen; denn KELLCO ist schön, es darf sich sehen lassen.

Wenn Sie beim Schreinermeister aber Kunststoffbeläge bestellen, so lohnt es sich, auf KELLCO zu bestehen, denn nur dafür wird er Ihnen den Garantieschein unserer Firma ausstellen können.

KELLCO, die Kunststoffplatte mit der längeren Lebensdauer.



Kunststoffplatten

Keller & Co AG Klingnau Telefon 056/5 11 77



Entscheiden Sie sich für das Beste...

wenn Sie den Belag für Küchenmöbel, Gasttische, Laden-, Coiffeur- und Büroeinrichtungen bestimmen. Wählen Sie ein Material, das Ihnen eine reiche Farbauswahl, gleichzeitig aber auch ein Maximum an Dauerhaftigkeit und praktischen Vorteilen gewährt. KELLCO-Kunststoffplatten bieten Ihnen beides; sie sind folglich das Richtige.

1961 wurde die Uni-Kollektion von KELLCO mit der Anerkennungsurkunde «Die gute Form» ausgezeichnet. 1962 ist sie noch durch einige neue moderne Töne bereichert worden.

Es sind aber nicht nur die dezenten Farben und der warme, unaufdringliche Seidenglanz, die für KELLCO sprechen, sondern die vielen praktischen und zum Teil exklusiven Vorteile dieser erstklassigen Schweizer Kunststoffplatte.



Planen Sie also keine Küche, kein Restaurant, keinen Laden oder welche Art Innenausbau es auch sei, ohne vorher die Vorteile der Kollektion 1962 der Schweizer Kunststoffplatte KELLCO geprüft zu haben. Nur das Beste ist für Ihre Projekte das Richtige.



Jede KELLCO-Platte genießt im Sinne der strengen NEMA-Normen volle Fabrikgarantie. Auf der Rückseite des Garantiescheines sind zudem Ratschläge hinsichtlich Reinigung und Pflege der Platten.



KELLCO ist hitzebeständig bis 150° C. Selbst brennende Zigaretten vermögen diese unverwüstlichen Platten nicht zu beschädigen.



Die porenlose und hygienische Oberfläche der KELLCO-Platte ist unempfindlich gegen Spirituosen, Fruchtsäfte, Weine, Öle, Fette sowie alle im Haushalt normalerweise vorkommenden Chemikalien.



Mit einfachsten Mitteln ist KELLCO im Nu gereinigt.

KELLCO-Platten sind durch und durch hart und zäh. Sie erweisen sich gegen Abnutzung als außerordentlich widerstandsfähig. Sie sind mit einem Wort ein ausgesprochen dauerhafter Belag.



Die 70 Farben und Dessins sind nach den amerikanischen NEMA-Normen im Fadeometer auf Lichtechtheit geprüft.



Die fünf Mitarbeiter im technischen Dienst stehen für Auskünfte und Ratschläge betreffend Anwendungs- und Konstruktionsprobleme kostenlos zur Verfügung.

wählen Sie deshalb KELLCO- Platten

aus dem aw-einrichtungsprogramm der idealheim AG Basel, denn Paus, dein Paus für neue vorstellungen

Einrichtung: Idealheim AG Basel, Eisenplastiken: E. Rehmann

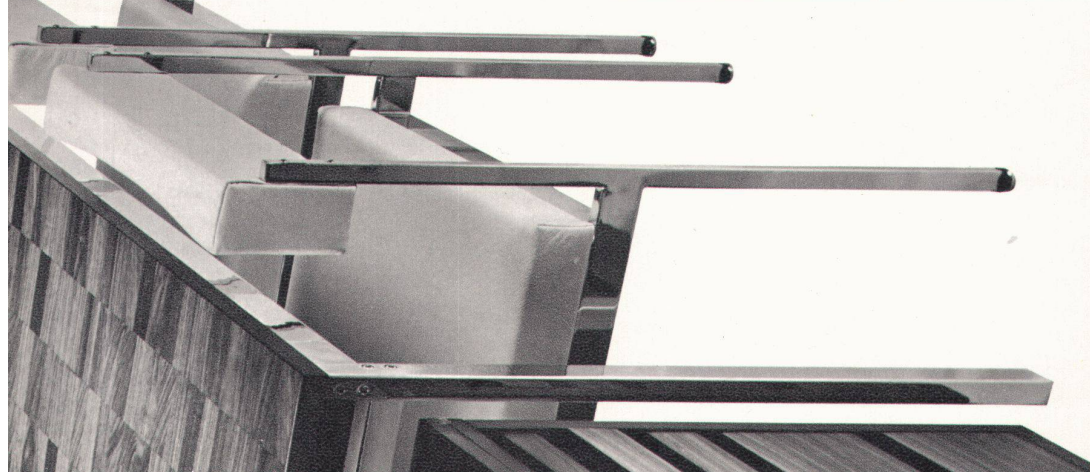
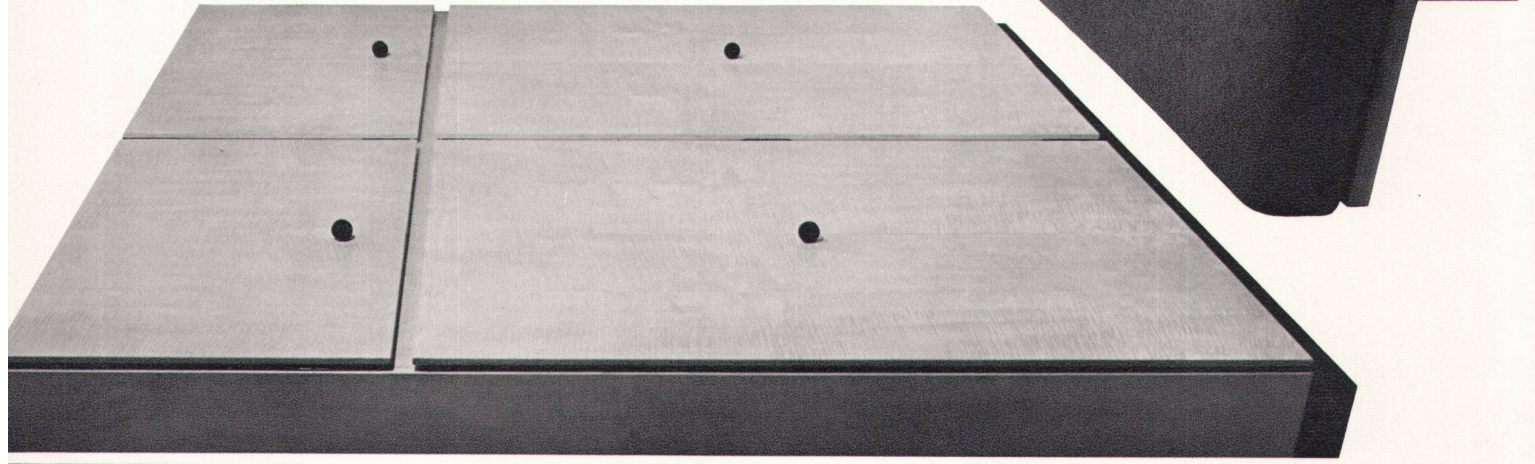


Neue Möglichkeiten zur Raumgestaltung und rationellere Methoden in der Produktion, das wurde mit diesem absolut neuartigen Programm von D. Waeckerlin VSI erreicht. Kenner im In- und Ausland zollen ihm grösste Beachtung. Unsere originelle Monographie «wohnen mit dw-massmöbeln» gibt über alles Wissenswerte Auskunft; wir stellen sie Ihnen auf Verlangen kostenlos und unverbindlich zu. Übrigens: in unserer Basler Wohnausstellung finden Sie die vielseitigste Auswahl konsequent moderner Möbel in der Schweiz.

De nouvelles possibilités pour l'arrangement des pièces de même que des méthodes de fabrication plus rationalisées ont été obtenues au moyen de ce programme absolument original de Dieter Waeckerlin, VSI. Les experts en Suisse comme à l'étranger le tiennent en haute considération. Notre monographie originale «vivre dans des meubles à vos mesures dw» renseigne sur tous points intéressants; nous vous la ferons parvenir gratuitement et sans obligation de votre part sur votre demande. D'ailleurs vous trouverez dans nos salons d'exposition de Bâle la plus grande diversité de meubles modernes à votre choix en Suisse.

IDEALHEIM AG BASEL Gerbergasse bei der Post

IDEALHEIM AG BASEL



ir typische Ausschnitte aus unserm dw-einrichtungsprogramm: Für jeden Zweck ein praktisch durchdachtes Möbel, in Ahorn, Teak, Nussbaum oder Palisander, vorgefertigten Einzelteile werden Ihren Wünschen mass zu verschiedenen grossen Einheiten zusammengesetzt; also individuell gefertigte und formal ausvogene Möbel zu normalem Preis. Wie sich damit ihnen lässt, zeigt das rückseitige Farbbild.

atre extraits typiques de notre programme d'aménagements dw: Un meuble soigneusement étudié en vue son usage déterminé, exécuté en érable, teck, noyer palissandre. Les éléments individuels préfabriqués it composés selon vos désirs en unités plus ou ins importantes; par conséquent, un mobilier finé à vos mesures au prix normal. L'illustration en leurs au verso vous donne une idée de son confort.

2x Komfort

413-1

VON ROLL

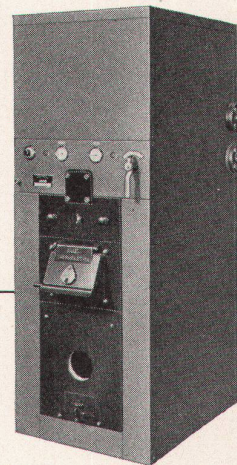
müheloses Heizen und jederzeit
genügend Heisswasser
zu erstaunlich niedrigen Kosten –
das versprechen und halten die

VON ROLL Boiler-Heizkessel

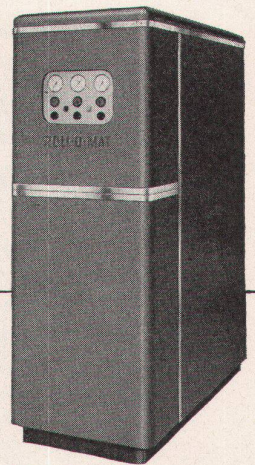
Als Brennstoff dient Oel, wobei beim
COMBIVAS-Doppelbrand ebenfalls
brennbare Abfälle verwertet werden können.

Der **COMBIVAS** wird in verschiedenen
Ausführungen geliefert – mit andern Worten:
Sie bestimmen das Zubehör, das Ihren
individuellen Ansprüchen und Bedürfnissen
entspricht.

Der vollständig verschaltete **ROLL-O-MAT**
ist mit den letzten technischen Feinassen
ausgerüstet. Er verlangt praktisch überhaupt
keine Bedienung und befriedigt daher
höchste Ansprüche.

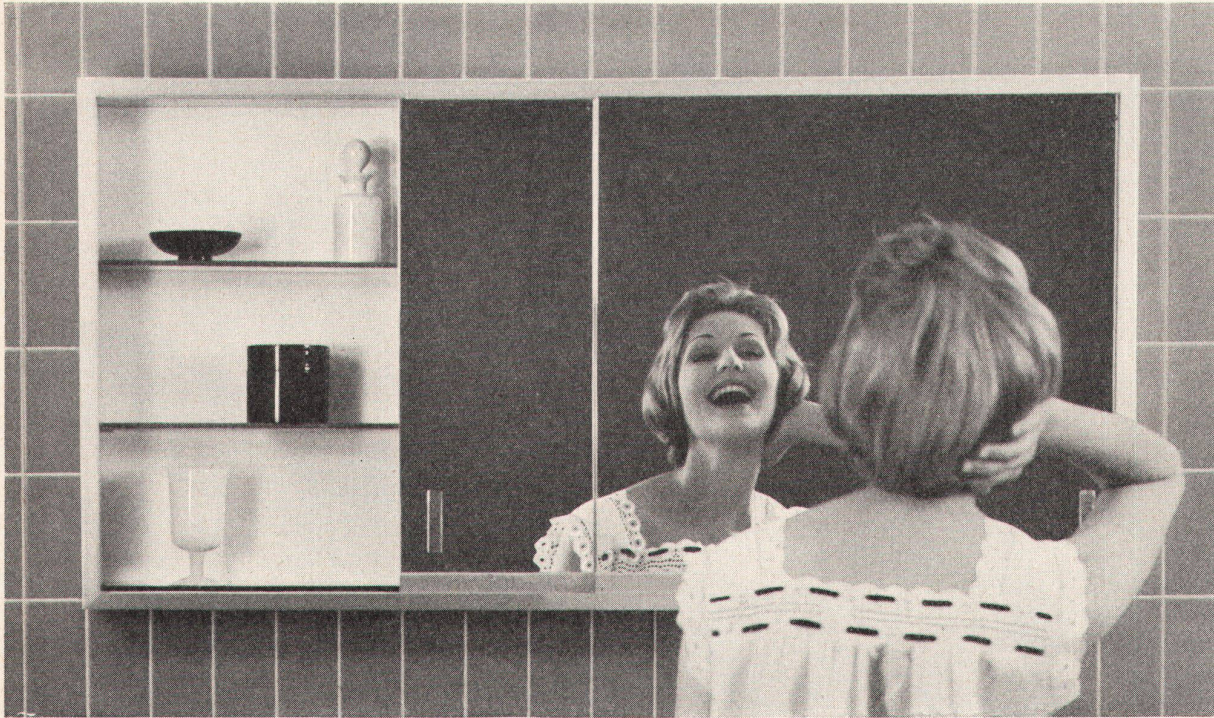


COMBIVAS



ROLL-O-MAT

VON ROLL Werk Klus



cristal

Spiegelkasten cristal, der moderne Toilettenkasten für Ihr Badezimmer. Verschiedene Ausführungen mit und ohne Beleuchtung, für Montage auf die Wand oder in die Wand eingelassen. Luxusmodell. Bezugsquellennachweis durch: Alfons Keller, Metallbau, St. Jakob-Straße 9, St. Gallen



ERBA

ERBA AG
ERLENBACH
ZH

modernfold

HARMONIKA-
TÜREN

RAUMSPAREND
DEKORATIV
BETRIEBSSICHER

Unser Fabrikationsprogramm für Bauprodukte umfasst Lamellenstoren KIRSCHE, Roll-Lamellenstoren, Plastikrollladen, Dunkelstoren, Harmonikatüren MODERNFOLD, Vorhangschienen KIRSCHE.



Crystal Hotel St. Moritz

Eröffnung Wintersaison 1962/63

das neue Hotel im klassischen Weltkurort
200 Betten. Alle Zimmer mit Privatbad, Dusche, Radio

Planung
Projektierung
Bauleitung

STEINER

Glaserarbeiten, Metallbau, Schlosser- und Schreinerarbeiten,
Innenausbau und Möblierung der Zimmer, des Restaurants und der Bar,
Kücheneinrichtungen, Schaufenster und Ladenausbau
durch unsere modern eingerichteten Spezialabteilungen

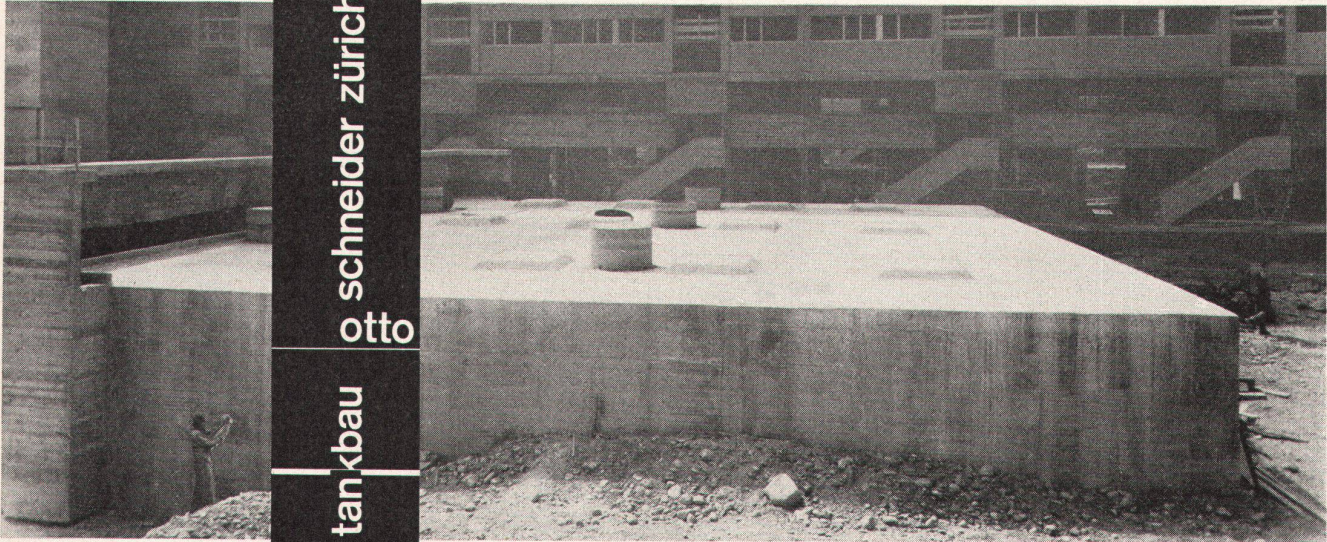
STEINER plant – baut – verwaltet

Karl Steiner

Generalunternehmung Hagenholzstraße 60, Zürich 11/50
Telephon 051/464344



das qualitätszeichen für den guten betontank



schneider zürich

otto

tan kbau

frohburgstr. 188 zürich 6

telefon 051 - 26 35 05

1 mill. liter-tank kubische form

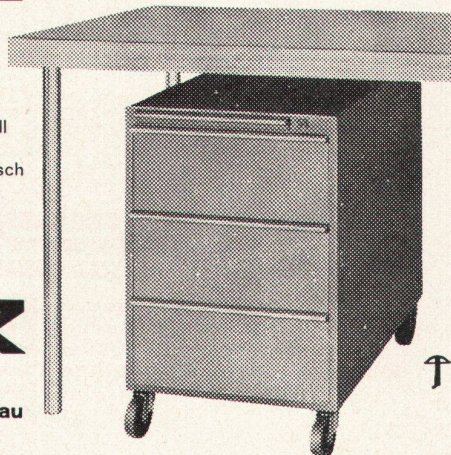


Rollkorpus

Der Staba-Rollkorpus ist ein fahrbarer Schubladenschrank. Er eignet sich speziell zur Verwendung in Wohnräumen, Ateliers usw. mit einem entsprechenden Arbeitstisch oder zur individuellen Gestaltung von Büroräumen. Dieses Modell erhielt die Auszeichnung «Die gute Form 1958».

BAUER

BAUER AG ZÜRICH 6/35
Tresor-, Kassen- und Stahlmöbelbau
Nordstr. 25/31, Tel. 051/28 94 36



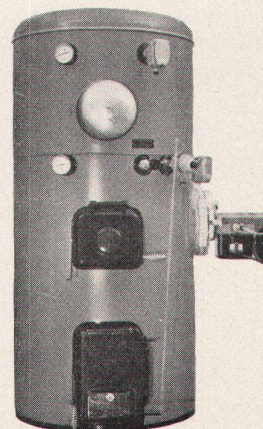
Lassen Sie sich von Ihrer Heizung verwöhnen – wählen Sie den Hoval-Kessel

Der Hoval-Kessel mit der Hoval-Automatik braucht keine Bedienung. Sie wählen das gewünschte Heizprogramm und alles andere ergibt sich von selbst. Sie haben eine angenehme, regelmässige Raumtemperatur. Am Abend schaltet die Heizung automatisch aus oder sie geht auf reduzierten Betrieb. Am Morgen kommt automatisch wieder das Tagesprogramm. Nie wird zu wenig, nie zu viel geheizt. Die Hoval-Automatik sorgt dafür, dass kein Tropfen Öl unnötig verbraucht wird. Darum ist sie eine richtige Spar-Automatik.

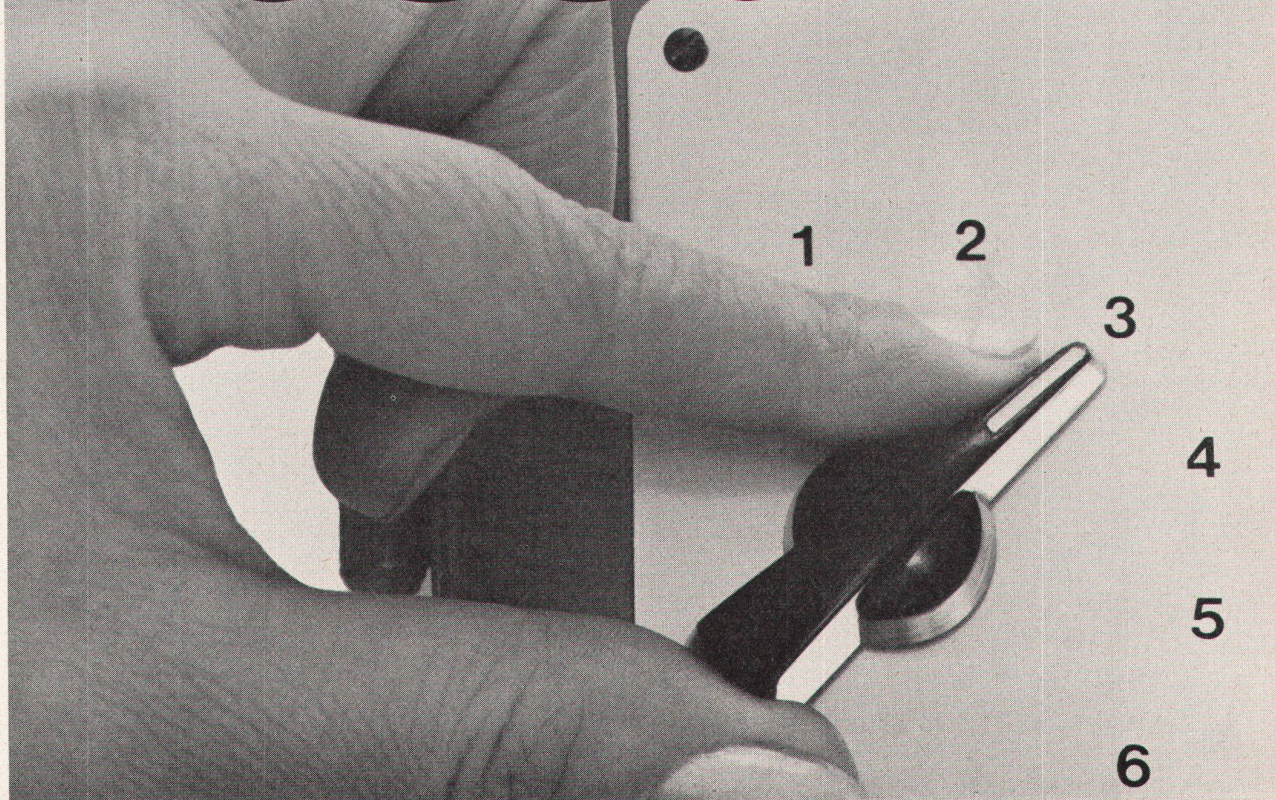
Eine Hoval-Anlage bietet Ihnen aber nicht nur eine sparsame, komfortable Heizung. Sie produziert zugleich im Sommer und Winter warmes Wasser. Warmes Wasser im Überfluss, zu weniger als Fr. 2.– pro 1000 Liter!

Bauen Sie ein Einfamilienhaus? Ein Mehrfamilienhaus? Ein Hotel? Planen Sie einen Umbau? Dann sollten Sie den Hoval-Kessel prüfen! Der Hoval-Kessel bietet Ihnen unvergleichlich viele Vorteile, und er ist günstig in der Anschaffung. Dürfen wir Ihnen Unterlagen zustellen?

Hoval Ing. G. Herzog+Co. Feldmeilen/ZH
Telefon 051/731282
Basel Bern Lausanne Lugano
Verkauf und Service auch in
Westdeutschland (Krupp-Kessel),
Oesterreich, Benelux, England, Frankreich



Hoval Kessel



LOOSER



Überall wo Akustik verbessert,
wo Schall gedämmt,
wo Fremdgeräusche eliminiert
werden sollen,
sind Grisotex Holzfaserplatten
angezeigt.

**Grisotex isoliert Hitze, Kälte
und Lärm**

Und: die materialechte
Schönheit seiner Struktur
ergibt erfrischend
neuartige Raumwirkungen!

griso tex

Grisotex,
die schweizerische Holzfaserplatte
von schönster Struktur

Lasierende Holzschutzfarben

Color
xex

Ideal für Fassaden und Innenausbau
Farbkarte und Prospekt durch
Dr. R. Maag AG, Dielsdorf
Telephon 051/94 12 55

**Die Kapazität einer Zentralhei-
zung wird erst durch Einbau ei-
ner Umwälzpumpe voll ausge-
nützt.**

**EMB-UMWÄLZPUMPEN
für grosse und kleine Anlagen**



EMB Elektromotorenbau AG
Birsfelden Tel. 061/41 18 50



FrISChe Luft – auch für den Chef und seinen Stab!

In frischer Luft fühlen wir uns wohl.

Wie aber ist die Luft, wie sind die Düfte in einer Küche, wo für Dutzende von Gästen vielerlei Gerichte — Suppe, Fisch, Fleisch und Gemüse — gleichzeitig zubereitet werden? Ein einziger Dampfswall verursacht dicke Luft.

In vielen grossen Küchen von Hotels, Restaurants, Spitälern, Sanatorien kennt man die dicke Luft nicht mehr. Dort haben wir moderne Stäfa Lüftungsanlagen eingebaut.


Wie arbeitet eine Stäfa Küchenentlüftung?

- Ueber den Back-, Brat- und Kochstellen werden die Dämpfe und Düfte abgesogen. So dringt keine Küchenluft in die Gaststuben und in die übrigen Räume.
- Ventilatoren sorgen dafür, dass dauernd reine, filtrierte Luft in die Küche strömt und den ganzen Raum erfüllt, ohne Durchzug zu erregen.
- Die Küchenluft wird bei Bedarf vorgewärmt; ihre Temperatur sinkt nie so tief herab, dass sich Dampf an den Wänden niederschlagen kann. Die Küche bleibt blitzblank — und voll gesunder Luft.

Jede Stäfa Lüftungsanlage wird nach den gegebenen Verhältnissen und Anforderungen neu geplant. Lassen Sie sich von uns beraten.

VENTILATOR AG



 (051) 748374

VELUX

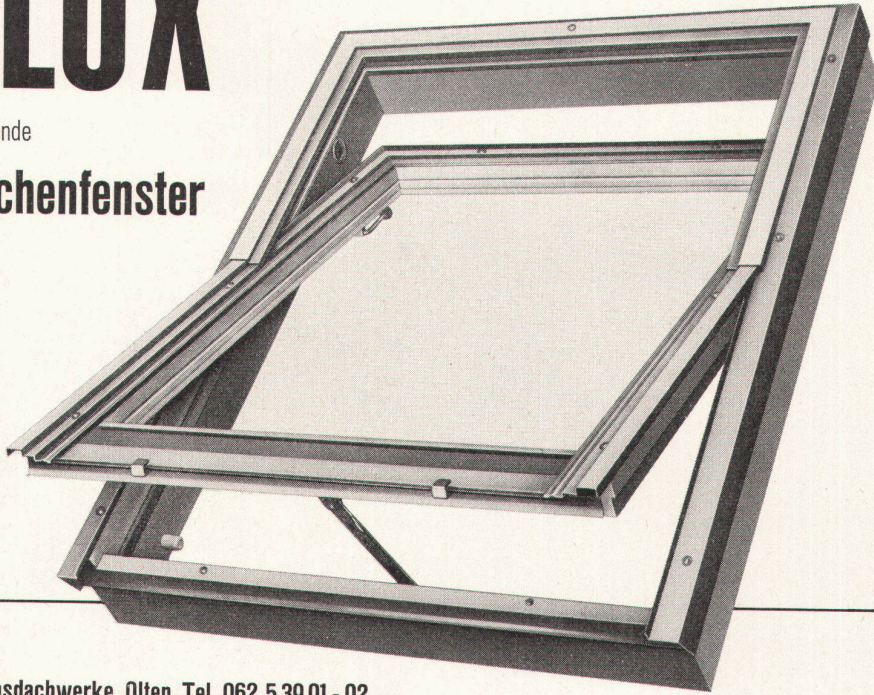
das ideale, allen Ansprüchen dienende

Dachflächenfenster

Für den Dachwohnraum
in Alt- und Neubauten

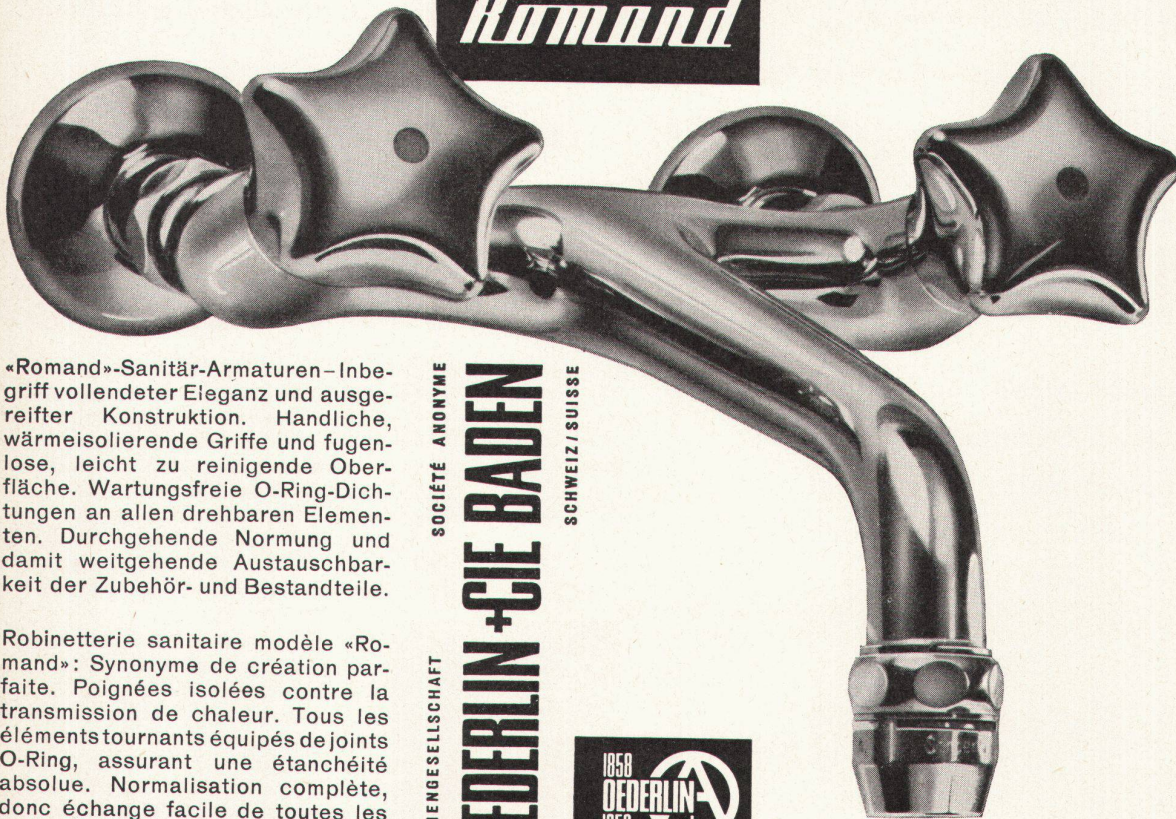
Maximale Ausnutzung
von Licht, Luft und Sonne

Bequemste Putzmöglichkeit
innen, aussen und zwischen
den Scheiben



A. Kully AG. Glasdachwerke Olten Tel. 062 5 39 01 - 02

Romand



«Romand»-Sanitär-Armaturen - Inbegriff vollendeter Eleganz und ausgefeilter Konstruktion. Handliche, wärmeisolierende Griffe und fugenlose, leicht zu reinigende Oberfläche. Wartungsfreie O-Ring-Dichtungen an allen drehbaren Elementen. Durchgehende Normung und damit weitgehende Austauschbarkeit der Zubehör- und Bestandteile.

Robinetterie sanitaire modèle «Romand»: Synonyme de création parfaite. Poignées isolées contre la transmission de chaleur. Tous les éléments tournants équipés de joints O-Ring, assurant une étanchéité absolue. Normalisation complète, donc échange facile de toutes les pièces détachées et accessoires.

SOCIÉTÉ ANONYME

AKTIENGESELLSCHAFT

OEDERLIN + CIE BADEN

SCHWEIZ / SUISSE





**Für WC-Anlagen mit
hohem Benützungsgrad**

**empfiehlt
GEBERIT den modernen
tiefhängenden, robusten
WC-Spülkasten**

Vom Schweizer Werkbund und der Mustermesse
Basel mit dem Prädikat «DIE GUTE FORM 1962»
ausgezeichnet

Um ärgerliche Betriebsstörungen in WC-Anlagen mit hohem Benützungsgrad auszuschalten und die erforderliche Hygiene zu gewährleisten, müssen höchste Ansprüche an die Betriebssicherheit und die Spülwirkung gestellt werden.

GEBERIT bietet Ihnen diese Sicherheit: denn Hunderttausende von GEBERIT-Anlagen in Schulhäusern, Verwaltungsbauten, Krankenhäusern, Hotels, Wohnsiedlungen usw. bewähren sich schon seit Jahren unter allen Druck- und Wasserverhältnissen aufs beste. Die Konstruktion ist einfach und schließt Reparaturen aus. Der formschöne GEBERIT-Spülkasten spült ohne Lärm, das Material ist alterungsbeständig.

Ein gutes halbes Jahrhundert Erfahrung im Spülkastenbau und 25 Jahre Erfahrung in der Verarbeitung von thermoplastischen Werkstoffen brachten ein Ergebnis von hoher Qualität: den tiefhängenden, alterungsbeständigen GEBERIT-Spülkasten.

Deshalb wählte der bekannte Schweizer Architekt Otto Glaus, Zürich, für die Modernisierung der Kur- und Badeanstalten von Bad Ragaz den tiefhängenden, leise funktionierenden GEBERIT-Spülkasten. GEBERIT bietet volle Sicherheit.

GEBERIT



GEBERT + CIE

Rapperswil am Zürichsee

Telephon 055/2 03 44

Benützen Sie unseren technischen Beratungsdienst



**Entscheiden
Sie
bewusst
!**

Ein Pferd kaufen Sie vor allem nach seinem rassigen Äußern. Aber noch mehr: Sie wollen auch seinen Stammbaum kennen und wissen, aus welchem Stall es kommt.

Dasselbe gilt beim Kauf eines Oelbrenners. Nicht das Äußere und die solide Konstruktion allein sind massgebend, sondern auch die leistungsfähige Organisation, die hinter diesem Brenner steht.



Oelfeuerungen

Die ELCO-Oelfeuerungswerke unterhalten ein über viele Länder ausgedehntes Service-Netz, das ein einwandfreies Funktionieren aller installierter Anlagen bei maximalem Wirkungsgrad gewährleistet.

Wollen Sie mehr über den ELCO-Heizkomfort wissen? Dann verlangen Sie Zustellung von Prospekten oder kostenlose Beratung durch ELCO-Oelfeuerungen AG, Militärstrasse 76, Zürich, Tel. 051/25 07 51

K>

**Speakman
ein Brausekopf für hohe
Ansprüche**



Die Speakman-Brausen, welche auf 3 Brausearten verstellbar sind, haben keine Löcher, die sich verstopfen. 6 verstellbare Zylinder geben dem Wasser die Richtung und verhindern ungewolltes seitliches Spritzen. Mit einem einfachen Griff kann die Brause auf Massagestrahl, normalen Duschenstrahl oder vollen Wasserfluß eingestellt werden, ganz dem individuellen Wunsch entsprechend. In 3 Größen lieferbar.



Alleinverkauf

Sanitas AG Sanitäre Apparate

Zürich Bern St. Gallen Basel



SILLAN SPW

wärme/kälteisolierend – schallschluckend – unbrennbar

freitragende Isolierplatten für Welldächer



von oben verlegt ohne Gerüst ein Arbeitsgang

Die freitragenden Sillan-SPW-Platten werden zügig in einem Arbeitsgang zusammen mit den Welleternitplatten von oben verlegt – ohne zusätzliches Gerüst – rationeller und lohnsparend. Auch nachträgliche Montage ist möglich.

Für technische Beratung, Wirtschaftlichkeitsberechnungen und Montageüberwachung stehen unsere Fachleute unentgeltlich zur Verfügung. Bitte rufen Sie uns an.

Wanner A.G. Horgen

Isolierwerke und Korksteinfabrik

Telephon (051) 82 27 41

hydraulischer Kalk
ist elastisch,
leicht zu verarbeiten
und ausgiebig



Foto-Wettbewerb



veranstaltet
vom Verband
Schweizerischer
Tapetenhändler VST

Fr. 10 000.- in bar

Aufgabe: Es werden schöne fotografische Aufnahmen gesucht, von neu tapezierten Wohnräumen, welche das behagliche Wohnen zum Ausdruck bringen.

Teilnahme und Termin: Jedermann kann sich beteiligen. Einlieferung 20. November 1962.

Preise: 1 à 1000.-, 6 à 500.-, 6 à 300.-, 6 à 200.-, 6 à 100.- und Ankäufe à 50.- bis für 2500.-.

Auskunft und Bestimmungen: Die offiziellen Wettbewerbsformulare können in jedem dem VST angeschlossenen Geschäft bezogen werden. Diese sind mit dem oben abgebildeten Merkschild gekennzeichnet.

Sekretariat VST, Bern, Spitalgasse 32

Mitglieder des Verbandes Schweizerischer Tapetenhändler:

Aarau: Alfred Hasler, Rain 15; F. Herzog AG, vormals Wegmann AG, Vorderer Vorstadt 8. **Basel:** H. Bantle & Co., Margarethenstr. 89; Antoine Bourgnon, Steinenring 49; Hans Brenner & Co. AG, Blumenrain 16; Emil Hasler & Sohn, Klaragraben 158; C. Hepp AG, Feldbergstr. 80; Kornfeld & Co., «DOMUS», Falknerstr. 17; W. Röthlisberger, Steinenrain 23; Weis & Hottiger AG, Klaragraben 147; W. Wirz-Wirz AG, Auf dem Wolf 4. **Bern:** A. Berger, Stauffacherstr. 11a; Ed. Keller, vorm. H. Probst, Kramgasse 53; A. Küenzi & Co., Monbijoustr. 37; W. Wirz-Wirz AG, Effingerstr. 37. **Biel:** Meury & Co., Bahnhofstr. 45.

La Chaux-de-Fonds: R. Luthy, 39, Rue Jaquet-Droz

Genève: Alb. Dumont, 19, Bd. Helvétique; Maison Dupin, 11, Rue du Rhône; Eggly S. A., 4, Rue de la Confédération; B. Esquivillon, 9, Bd. Georges Favon; Grosjean & Cie., 61, Rue du Rhône; G. L. Lachenal, 25, Rue de la Servette; Moser & Sauvain, 11, Quai des Bergues; Papiers Peints S. A., 51, Rue du Rhône; Pittet, Papiers Peints S. A., 9, Bd. du Théâtre; Schuler S. A., 10, Rue de l'hôtel de ville.

Lausanne: R. Borgnana & Cie., 1, Rue Beau-Séjour; René Courvoisier, Angle Marterey 38-Ste-Beuve 2; R. Defago, 9, Av. Beaulieu; F. Genoud S. A., 2, Rue Etraz; Adolphe Meystre S. A., 2, Rue St-Pierre; Robert Mudry & Cie., 12, Rue de la Louve; Raymond & Jaquier S. A., 9, Rue Etraz; Philippe Schuler s. à. r. l. 8, Grand Chêne; W. Wirz-Wirz S. A., Av. Bel-Air métropole. **Lugano:** Figli di Natale Bernasconi, Corso Pestalozzi. **Luzern:** Fritz Martin & Co., Kapellgasse 3.

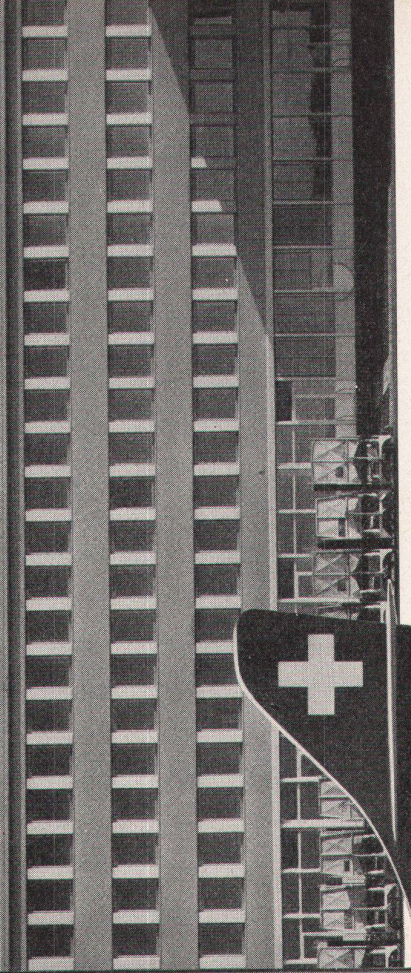
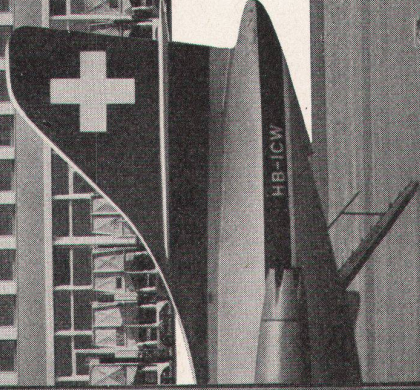
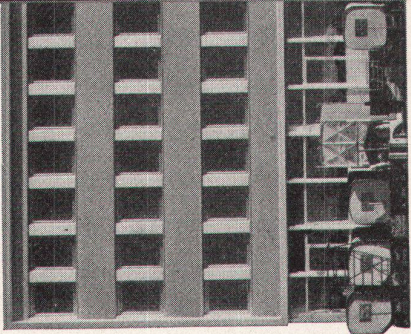
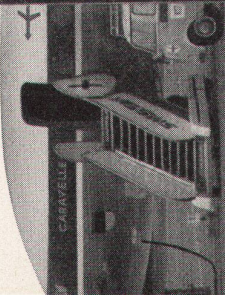
Montreux: Ed. Jaccoud S. A., 32, Rue de la Gare. **Olten:** M. Bernasconi, Dornacherstr. 10a. **St. Gallen:** R. Heusser, St. Leonhardstr. 59.

Sissach: Werner Häny, Hauptstr. 78. **Solothurn:** Robert Jeger, vorm. W. Fröhlicher, Hauptgasse 36; R. Portmann-Misteli, Theatergasse 12. **Thun:** Tapeten Baumann, Bälliz 55. **Winterthur:** W. Hurter, Tapetenhaus, Römerstr. 75. **Zürich:** Jakob Benz & Co., Schaffhauserstr. 32; Tapeten-City AG, Albisstr. 117; Francis Conod, Uraniastr. 15;

Willy Eggersmann, Usterstr. 23; H. Horber, Nachf. Ludwig Schwager, Probusweg 1b/Berninaplatz; Arnold Hug, Mühlebachstr. 9; Hch. Kägi, Talacker 42; Julius Koch Söhne, Höschgasse 68; L. Konrad, Langstr. 187; Heinrich Rhyner, Talacker 35; Tapeten AG, Fraumünsterstr. 8; Tapeten-Spörrli, Talacker 16.

es sagen die Propheten: 's wird schöner mit Tapeten

I h hauser vsg

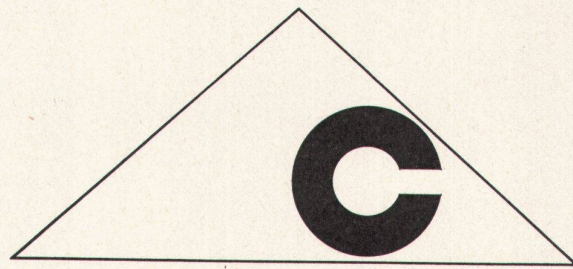


bürotrakt b
flughafen kloten
h oeschger
bsa sia zürich

hirsch metall bau
biel 8
tel 032 4 45 14
büro zürich
wachtelstrasse 27
zürich 2 38
tel 051 45 96 49

**hirsch
metall
bau
biel**

**leicht
metall
fenster
fassaden**



COLORA Federweg 22 Bern Tel. (031) 94833-34

Unsere neueste Entwicklung, um mehr Sicherheit zu garantieren, heißt:

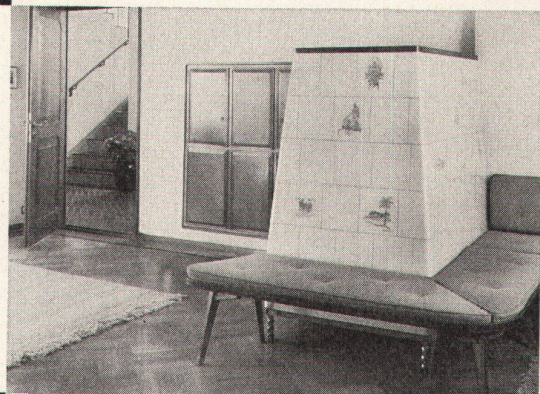
Heatset-Farben

für Offset- und Buchdruck



Der Kachelofen

bezüglich
bequem
wirtschaftlich
preiswert
betriebssicher



ist in der neuzeitlichen
Raumgestaltung
eine Heizung, welche mit
allen modernen
Systemen ausgeführt
werden kann.

Auskunft und Pläne durch:

Brunner & Cie., Lenzburg
Gebrüder Dillier, Sarnen
Ganz & Co. Embrach AG, Embrach
Ofenfabrik Kohler AG, Mett-Biel
Gebrüder Kuntner, Aarau
Gebrüder Mantel, Elgg

Thermopal-Kunststoffplatten finden in aller Welt Verwendung in Möbel- und Innenausbau, Hotel-, Laden- und Laboreinrichtungen, Schiffsbau, Liftverkleidungen usw. denn wer rationell denkt, der verarbeitet Thermopal-Produkte, die Dank den ausserordentlichen Massen besonders günstige Kalkulationen erlauben. Die Abmessungen liegen je nach Plattenart bei 170 x 250 bis zu 200 x 275 cm

Lieferprogramm:

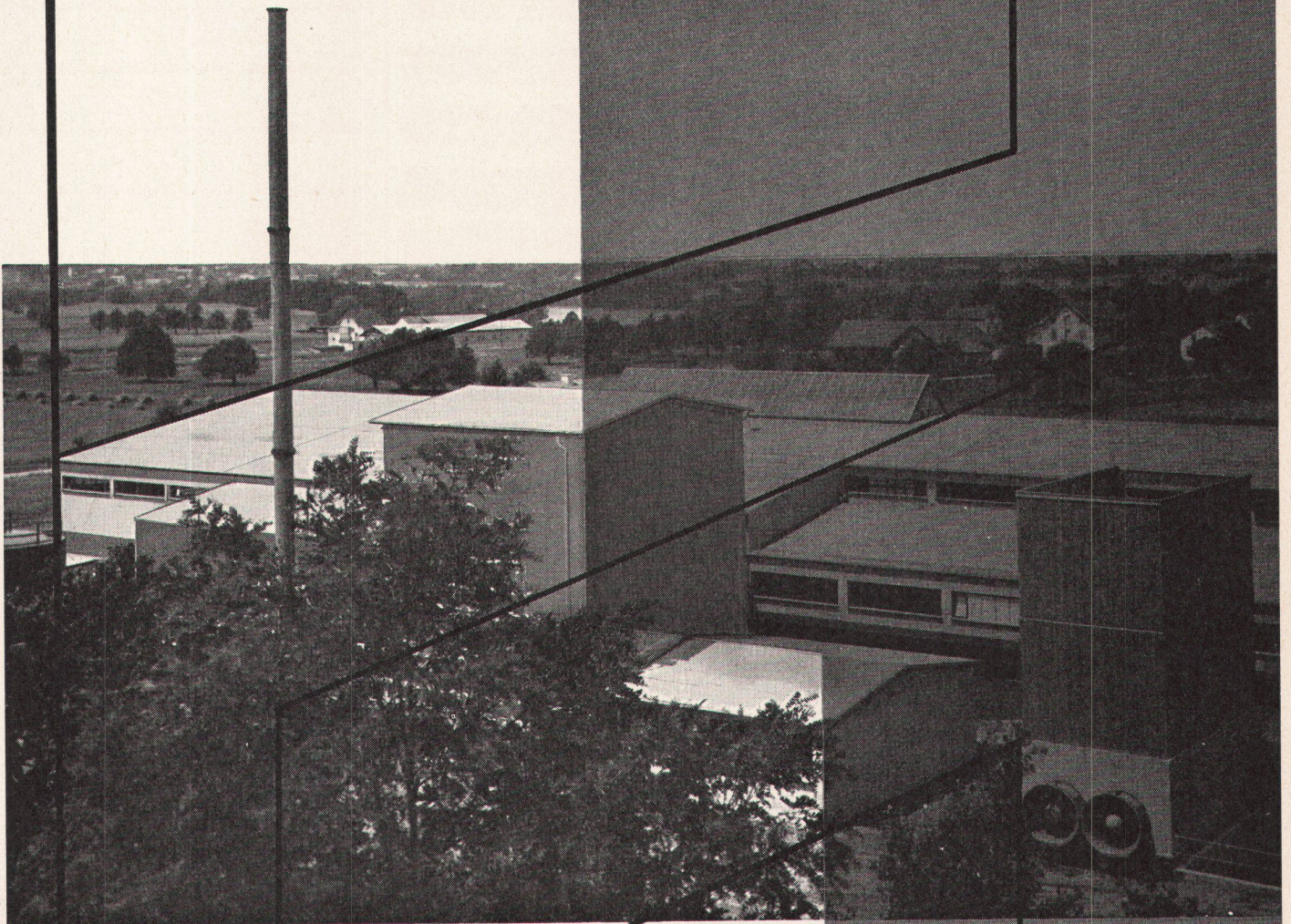
Thermopal-Brillant-Kunststoffplatte 1,3 und 0,9 mm stark, in den Massen 275 x 200 cm und 135 x 200 cm

Thermopal-Hamotex kunststoffbeschichtete Hartfaserplatte 3,5 oder 7 mm stark, 275 x 200 cm und 135 x 200 cm

Thermopal-Spaan kunststoffbeschichtete Spanplatte, verschiedene Dicken, 250 x 170 cm

Sämtliche Ausführungen in matt oder hochglanz erhältlich

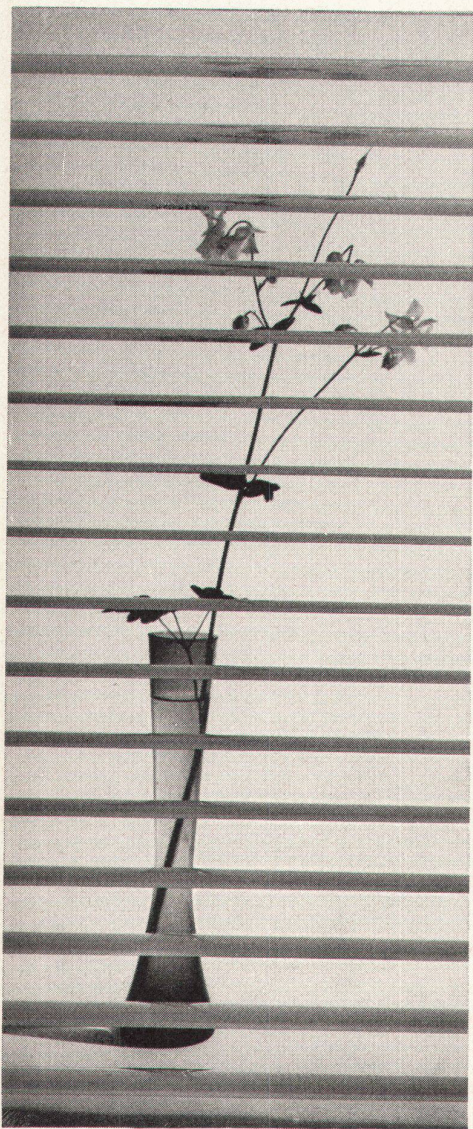
thermopal



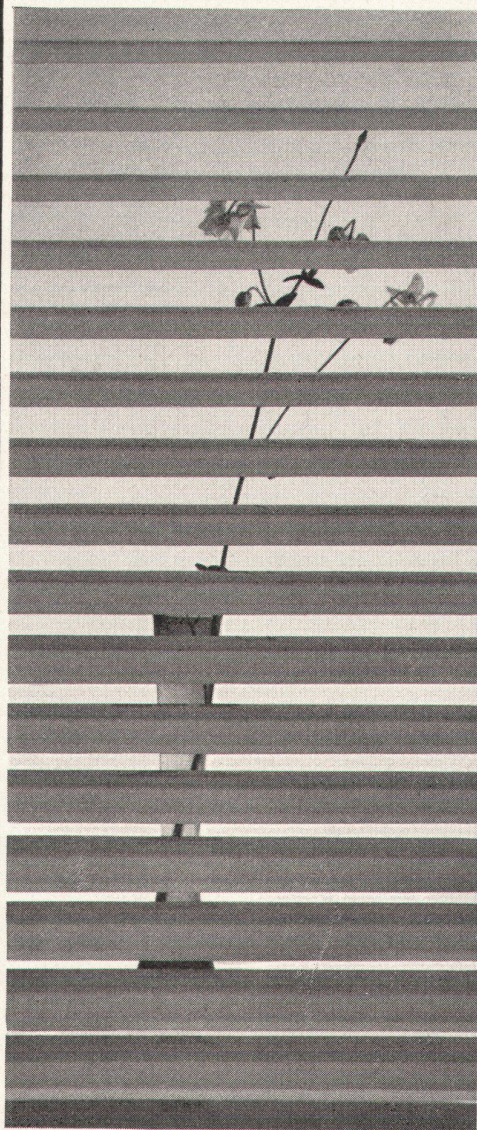
**Verlangen Sie vollständiges
Mustermaterial und Preis-
listen. Bei speziellen Fällen
steht Ihnen unser
Verkaufsleiter jederzeit gerne
zur Verfügung**

**THERMOPAL AG
LEIPZIG/AG 056/52151**

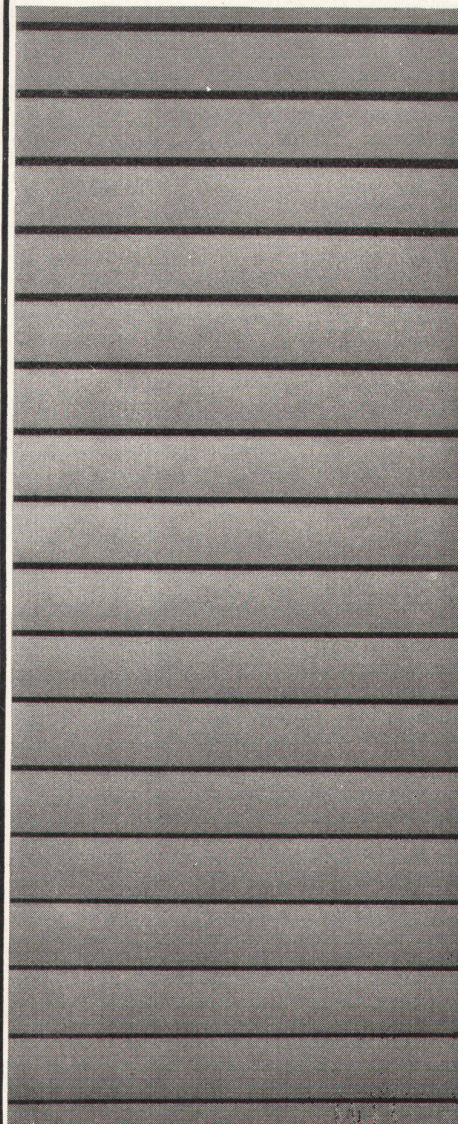
ganz geöffnet



halb geschlossen



ganz geschlossen



Ganz geöffnet — halb geschlossen — ganz geschlossen — wie Sie es wünschen, lassen sich Schenker-Lamellenstoren bedienen. Je nach der Intensität der Sonnenbestrahlung, je nachdem wie Sie den Raum abgedunkelt haben möchten, öffnen Sie die Store

mit einer einfachen Handbewegung ganz oder nur teilweise ... oder Sie schliessen sie vollends, wenn Regen an die Scheiben trommelt. Das ist der grosse Vorteil jeder Schenker-Lamellenstore: sie lässt sich willig Ihren individuellen Wünschen anpassen.

SchenkerStoren

Emil Schenker AG Schönenwerd

Filialen in
Basel, Bern, Genf, Lausanne, Lugano,
Luzern, Neuenburg, Solothurn, St. Gallen,
Winterthur, Zürich



Mensch + Raum + Farbe = Wohlbefinden

Plastofloor dynamic ist der erste Bodenbelag mit der auf wissenschaftlicher Grundlage aufgebauten Ton-in-Ton-Farbgebung nach der Landolt'schen Farbnormung. Dieser in Qualität und Struktur neuentwickelte Kunststoffbodenbelag genügt höchsten Ansprüchen. Farbe wirkt auf das menschliche Empfinden. Unser Farbsystem mit sinnvoll aufeinander abgestimmten Wand-, Decken- und Bodenbelagsfarben ermöglicht es jedermann, auf einfache Weise wohltuende Ruhe oder anregende Aktivität in seine Räume zu zaubern. Wir senden Ihnen gerne unsere *Gratis-Dokumentation* «Mensch + Raum + Farbe = Wohlbefinden. Funktionelle Farbgebung mit Plastofloor dynamic», die Ihnen wertvolle Anregungen gibt. Plastofloor dynamic — der Bodenbelag mit neuen Möglichkeiten. Ein weiteres Qualitätsprodukt der Dätwyler AG., Schweizerische Draht-, Kabel- und Gummiwerke, Altdorf-Uri.

plastofloor dynamic



Plastofloor dynamic, der Kunststoffbodenbelag in neuen Farben, mit neuer Struktur, mit neuen Möglichkeiten.

Plastofloor dynamic ist lieferbar in 29 verschiedenen Farbtönen, in flexiblen Bahnen von 150 cm Breite und in Platten von 25×25, 30×30, 50×50 und 75×75 cm. Je nach Verwendungszweck stehen 3 verschiedene Belagsdicken zur Verfügung: Typ 23 = 2,3 mm; Typ 26 = 2,6 mm; Typ 34 = 3,4 mm. Plastofloor dynamic besteht aus einer PVC-Gehschicht und einer isolierenden, korkhaltigen Unterschicht.

Plastofloor dynamic, der Bodenbelag für höchste Ansprüche, ist

- strapazierfähig und dauerhaft
- leicht zu reinigen und anspruchslos in der Pflege
- fußwarm und trittschalldämmend
- angenehm elastisch und trittsicher
- hygienisch
- öl-, fett-, wasser-, laugen- und weitgehend säurebeständig
- preisgünstig

Plastofloor dynamic bietet unbegrenzte Gestaltungs- und Anwendungsmöglichkeiten in Neu- und Umbauten und ist der ideale Bodenbelag für Wohnräume, Küchen, Badzimmer, Korridore, Büros, Labors, Spitäler, Schulen, Turnhallen, Läden, öffentliche Lokale, Hotels, Restaurants usw. Auch auf jeder Treppe läßt sich Plastofloor dynamic leicht verlegen.

Permanente Ausstellungen in den Bau-messen von Zürich, Bern, Lausanne, Luzern.

Verkauf, Verlegung, Muster und Offerten durch den Fachhandel.

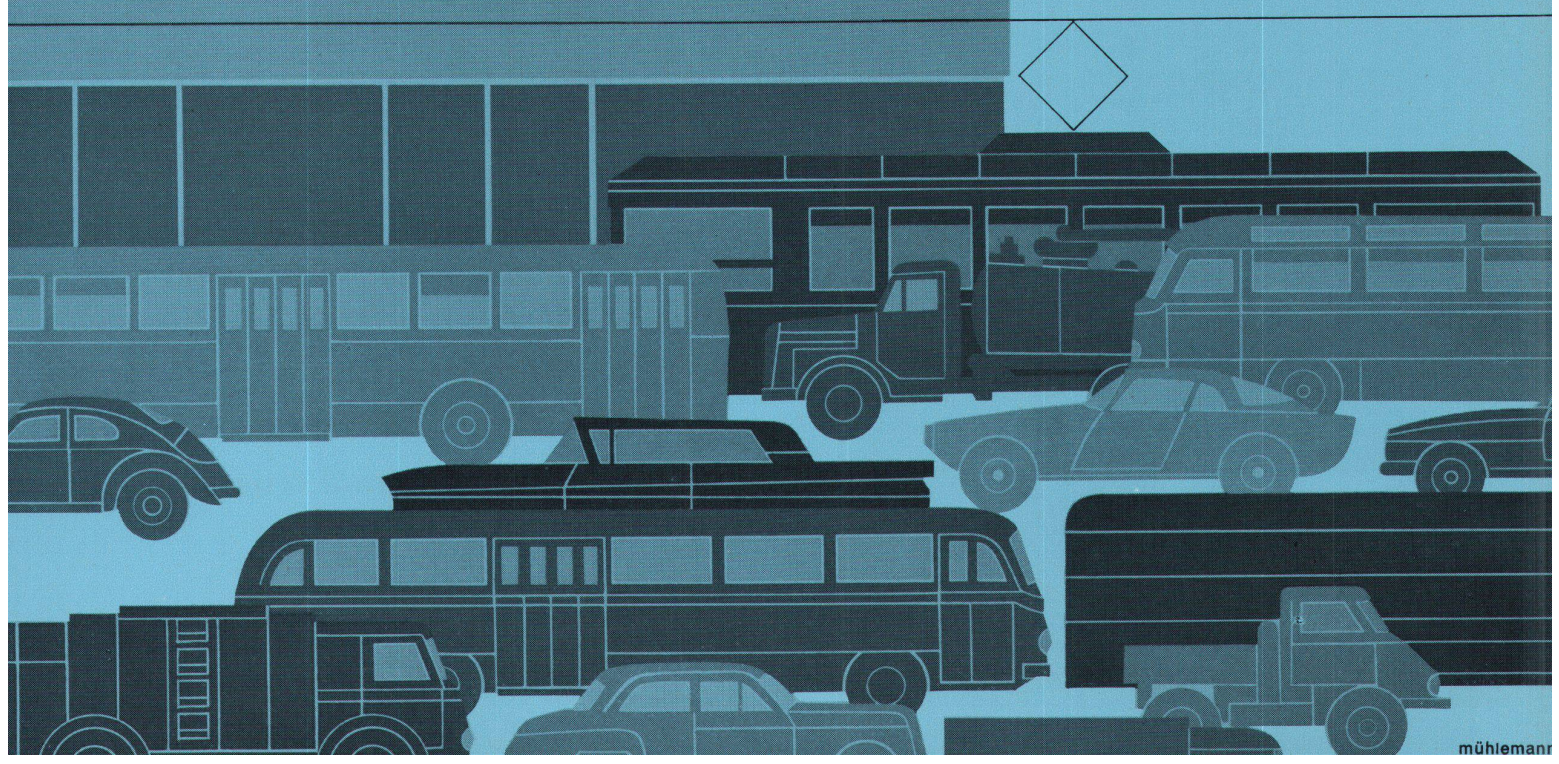
Garantie nach den SIA-Bestimmungen.

**plastofloor
dynamic**

Bezugsquellennachweis durch
Dätwyler AG, Schweizerische Draht-,
Kabel- und Gummiwerke, Altdorf-Uri
Telephon 044 / 2 13 13

in
jedem
Raum
frische
Luft
durch
Sifrag
Klima
Anlagen

Sifrag
Luft- und Klimatechnik
Frei AG
Bern Zürich Basel
Lausanne Lugano



Getalit

die echte Kunststoffplatte

in jedem Haus –
in jedem Raum –
auf jedem Tisch

Immer dort, wo neue Bauten entstehen, empfehlen Gestalter und Meister dem zukünftigen Hausherrn GETALIT-Kunststoffplatten.

GETALIT verarbeiten, heißt Qualität, Schönheit und Zweckmäßigkeit wählen.

Ob in einem kleinen Einfamilienhaus oder in einem Monumentalgebäude, in allen Räumen hielt GETALIT seinen Einzug, angefangen von der Wandverschalung zu Türen über Tisch- und Möbelbelag.

Restaurants, Ladeneinrichtungen, Apotheken, Laboratorien, Krankenhäuser, Büros, Schulen und öffentliche Gebäude finden in einer entsprechenden Form eine praktische Bereicherung durch diesen hochwertigen Werkstoff.

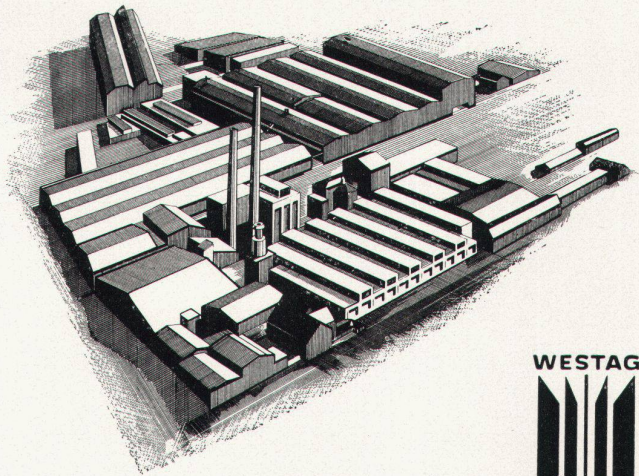
Mehr als Worte es vermögen überzeugt die Verwendung von GETALIT, denn GETALIT ist Qualität – und Qualität ist durch nichts zu ersetzen.

Wenden Sie sich bezüglich weiterer interessanter Vergünstigungen bei Großbezügen an folgende Depositäre:

Altstätten:	R. Stark, Sperrholz
Basel:	Schmidt Söhne AG, Kleinhüningerstraße 96
Lausanne-Malley:	Alb. Gret & Cie.
Oberdießbach:	Gebr. Jenni, Holzhandlung
St. Gallen:	O. Kesselring AG, Davidstraße 40
Zürich:	W. Bindschedler & Co., Hardturmstraße 106
	Schmidt AG, Holzimport, Neugasse 215



WESTAG & GETALIT AKTIENGESELLSCHAFT
WIEDENBRÜCK (WESTFALEN)



Mehr als 100 000 Türen für die Schweiz

sind ein Beweis für die über-
durchschnittliche Qualität dieses
ausgereiften Bauelements.

Wir übernehmen für unsere
Erzeugnisse eine Dauer-Garantie.

WESTAG & GETALIT AKTIENGESELLSCHAFT
WIEDENBRÜCK (WESTFALEN)

Lieferung durch den Fachhandel –

Bezugsquellennachweis:

Edwin Liebau · Zürich 8

Zollikerstraße 269 Telefon (051) 24 68 17

Der Name Zehnder auf den Verschlusschrauben der Stahlrohr-Radiatoren

ist das Kennzeichen für ein seit über 30 Jahren bewährtes Fabrikat

Lieferbar in allen Bauhöhen von 30-700 cm und in Bautiefen von 62, 100, 136, 173, 210 mm

Gebrüder Zehnder AG, Radiatorenfabrik, Gränichen b/Aarau





Dieses Parkett wird Sie und Ihre Freunde bezaubern. Die lebendige Struktur des Ulmenholzes schafft die Stimmung, die Sie in Ihrem Musikzimmer erwarten. BW Parkett Ulme ist preiswert, massgenau gearbeitet und von dauerhafter Qualität.



BAUWERK AG