

Zeitschrift: Das Werk : Architektur und Kunst = L'oeuvre : architecture et art
Band: 49 (1962)
Heft: 6: Spanische Architektur und Kunst : Bauten von Antonio Gaudi 1852-1926

Artikel: Laboratoriumsgebäude für die Automobilfabrik "SEAT" in Barcelona : 1958/60. César Ortiz-Echagüe, Rafael Echaide, Madrid
Autor: [s.n.]
DOI: <https://doi.org/10.5169/seals-38432>

Nutzungsbedingungen

Die ETH-Bibliothek ist die Anbieterin der digitalisierten Zeitschriften auf E-Periodica. Sie besitzt keine Urheberrechte an den Zeitschriften und ist nicht verantwortlich für deren Inhalte. Die Rechte liegen in der Regel bei den Herausgebern beziehungsweise den externen Rechteinhabern. Das Veröffentlichen von Bildern in Print- und Online-Publikationen sowie auf Social Media-Kanälen oder Webseiten ist nur mit vorheriger Genehmigung der Rechteinhaber erlaubt. [Mehr erfahren](#)

Conditions d'utilisation

L'ETH Library est le fournisseur des revues numérisées. Elle ne détient aucun droit d'auteur sur les revues et n'est pas responsable de leur contenu. En règle générale, les droits sont détenus par les éditeurs ou les détenteurs de droits externes. La reproduction d'images dans des publications imprimées ou en ligne ainsi que sur des canaux de médias sociaux ou des sites web n'est autorisée qu'avec l'accord préalable des détenteurs des droits. [En savoir plus](#)

Terms of use

The ETH Library is the provider of the digitised journals. It does not own any copyrights to the journals and is not responsible for their content. The rights usually lie with the publishers or the external rights holders. Publishing images in print and online publications, as well as on social media channels or websites, is only permitted with the prior consent of the rights holders. [Find out more](#)

Download PDF: 02.04.2026

ETH-Bibliothek Zürich, E-Periodica, <https://www.e-periodica.ch>

Laboratoriumsgebäude für die Automobilfabrik «SEAT» in Barcelona

1958/60. Architekten: César Ortiz-Echagüe, Rafael Echaide, Madrid

Ingenieur für Stahlkonstruktion: Adrián de la Joya

Ingenieure für technische Anlagen: José und Constantino Laorden

In den Laboratorien der Automobilfabrik SEAT werden die für die Herstellung der Autos benützten Werkstoffe einer Qualitätskontrolle unterworfen. Dies geschieht in drei Abteilungen: der mechanischen, physikalischen und chemischen, deren jede ein Stockwerk des Gebäudes einnimmt.

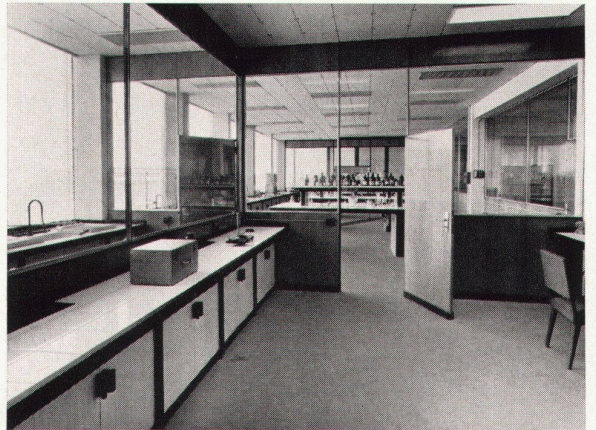
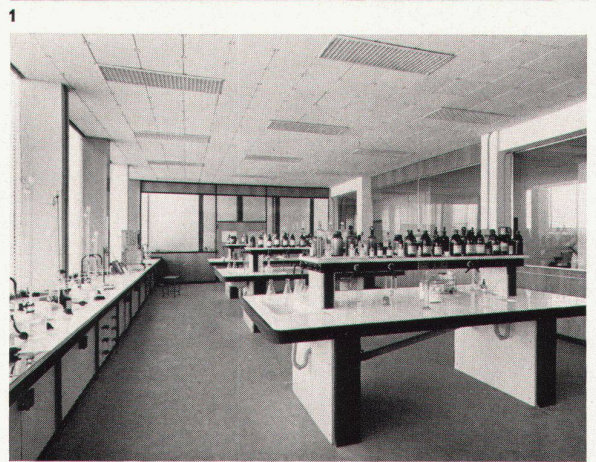
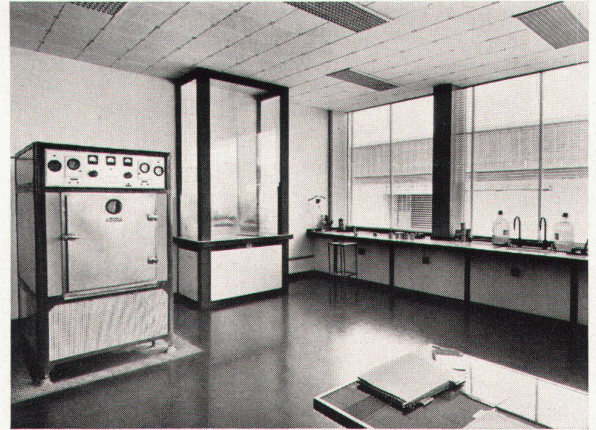
Die beiden kleineren Fassaden, die östliche und westliche, sind Vollbacksteinmauern von roter Farbe; die anderen beiden werden durch «curtain walls» gebildet. Da das Gebäude während des ganzen Jahres mit Klimaanlage funktioniert, wurden die Fassaden hermetisch abgedichtet.

Die Südfassade ist, um sie gegen die Sonnenstrahlen zu schützen, mit «brise-soleil» aus Asbestzementplatten versehen, die vom Innern des Gebäudes aus betätigt werden können. Mit diesem Material konnte eine wirtschaftliche Ausführung erreicht werden.

Die «curtain walls» wurden aus normalen Walzstahlprofilen hergestellt. Sie sind durch Säulen von 2,40 m Abstand abgeteilt. Jede zweite Säule koinzidiert mit einer Stahlbetonstruktur-Säule, die andere mit einem Schacht für senkrechte Rohrleitungen. Die Fassade ist mit starkem Glas abgeschlossen. In Brüstungshöhe ist das Glas auf der Innenseite mit weißer Plastikfarbe gestrichen und hat außerdem eine Korkwärmesolierung.

Die Innenzwischenwände sind in der Mehrzahl durchsichtig und bestehen aus Rahmen mit normalen T- und L-Walzstahlprofilen von 4-cm-Schenkeln und aus lackiertem Eichenholz. Die Decken sind aus gelochten Gipsplatten mit einer Schicht Glasfaser. Sie sind leicht abzumontieren, was die Revision der zwischen der Decke und dem oberen Deckengebälke liegenden Rohrleitungen wesentlich erleichtert.

Die Bauarbeiten wurden in zwölf Monaten während der Jahre 1959 und 1960 fertiggestellt. Die Kosten beliefen sich auf 110 Franken pro Kubikmeter.



1
Laboratorium für Physik
Laboratoire de physique
Physics laboratory

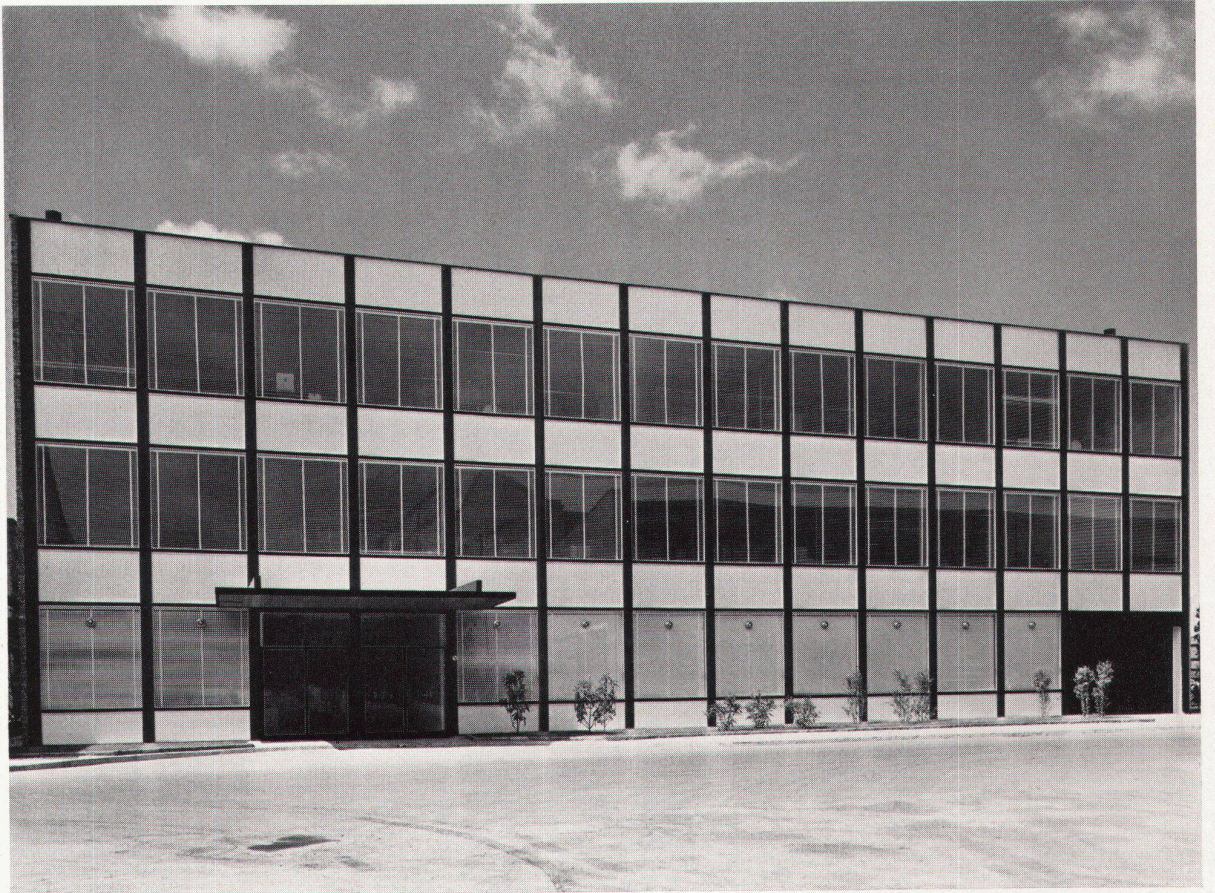
2, 3
Laboratorium für Chemie
Laboratoire de chimie
Chemistry laboratory

4
Sonnenbrecher vor der Fassade
Brise-soleil devant la façade
Sunshields in front of the façade

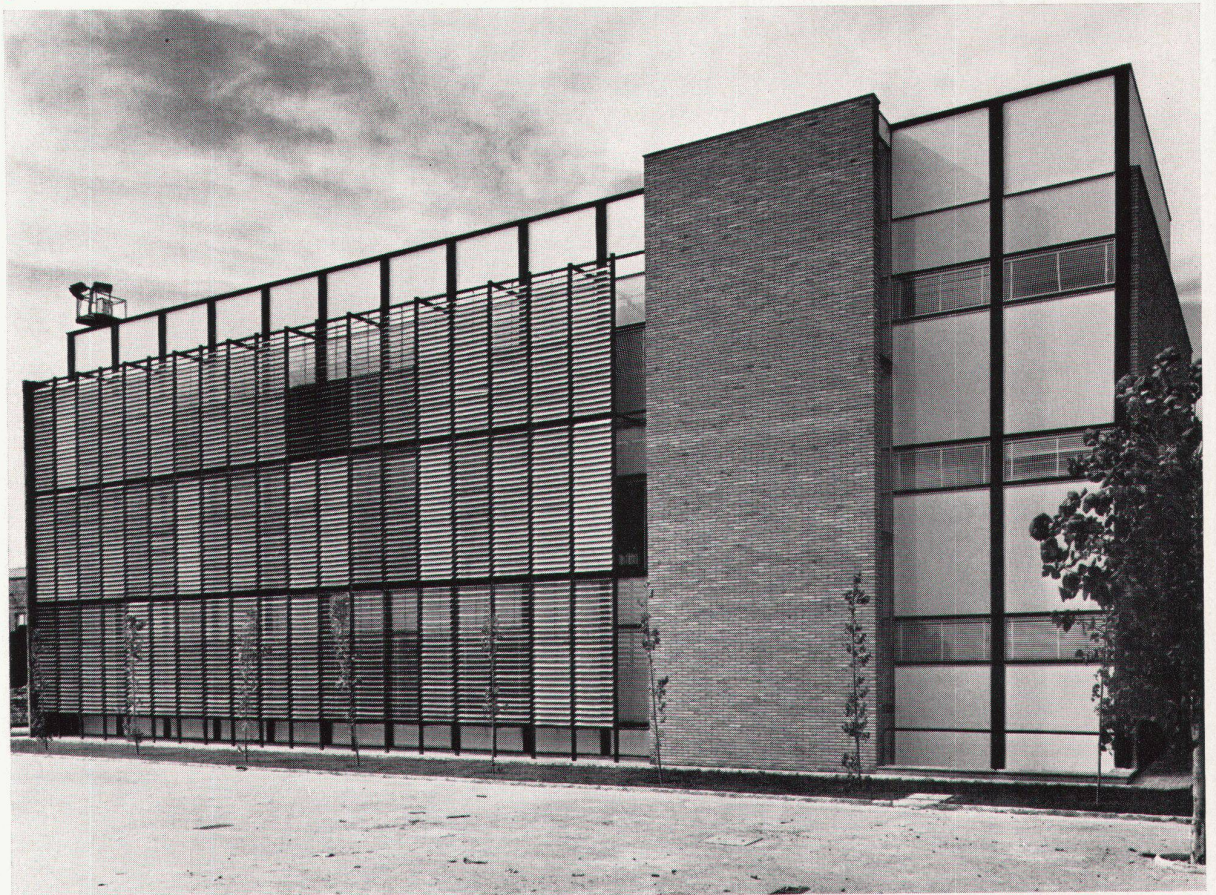
5
Eingangssseite
Face de l'entrée
Entrance elevation

6
Rückwand mit Sonnenblenden
Face arrière avec brise-soleil
Rear elevation with sunshields

Photos: Plasencia, Barcelona



5



6