

Zeitschrift: Das Werk : Architektur und Kunst = L'oeuvre : architecture et art
Band: 49 (1962)
Heft: 6: Spanische Architektur und Kunst : Bauten von Antonio Gaudi 1852-1926

Werbung

Nutzungsbedingungen

Die ETH-Bibliothek ist die Anbieterin der digitalisierten Zeitschriften auf E-Periodica. Sie besitzt keine Urheberrechte an den Zeitschriften und ist nicht verantwortlich für deren Inhalte. Die Rechte liegen in der Regel bei den Herausgebern beziehungsweise den externen Rechteinhabern. Das Veröffentlichen von Bildern in Print- und Online-Publikationen sowie auf Social Media-Kanälen oder Webseiten ist nur mit vorheriger Genehmigung der Rechteinhaber erlaubt. [Mehr erfahren](#)

Conditions d'utilisation

L'ETH Library est le fournisseur des revues numérisées. Elle ne détient aucun droit d'auteur sur les revues et n'est pas responsable de leur contenu. En règle générale, les droits sont détenus par les éditeurs ou les détenteurs de droits externes. La reproduction d'images dans des publications imprimées ou en ligne ainsi que sur des canaux de médias sociaux ou des sites web n'est autorisée qu'avec l'accord préalable des détenteurs des droits. [En savoir plus](#)

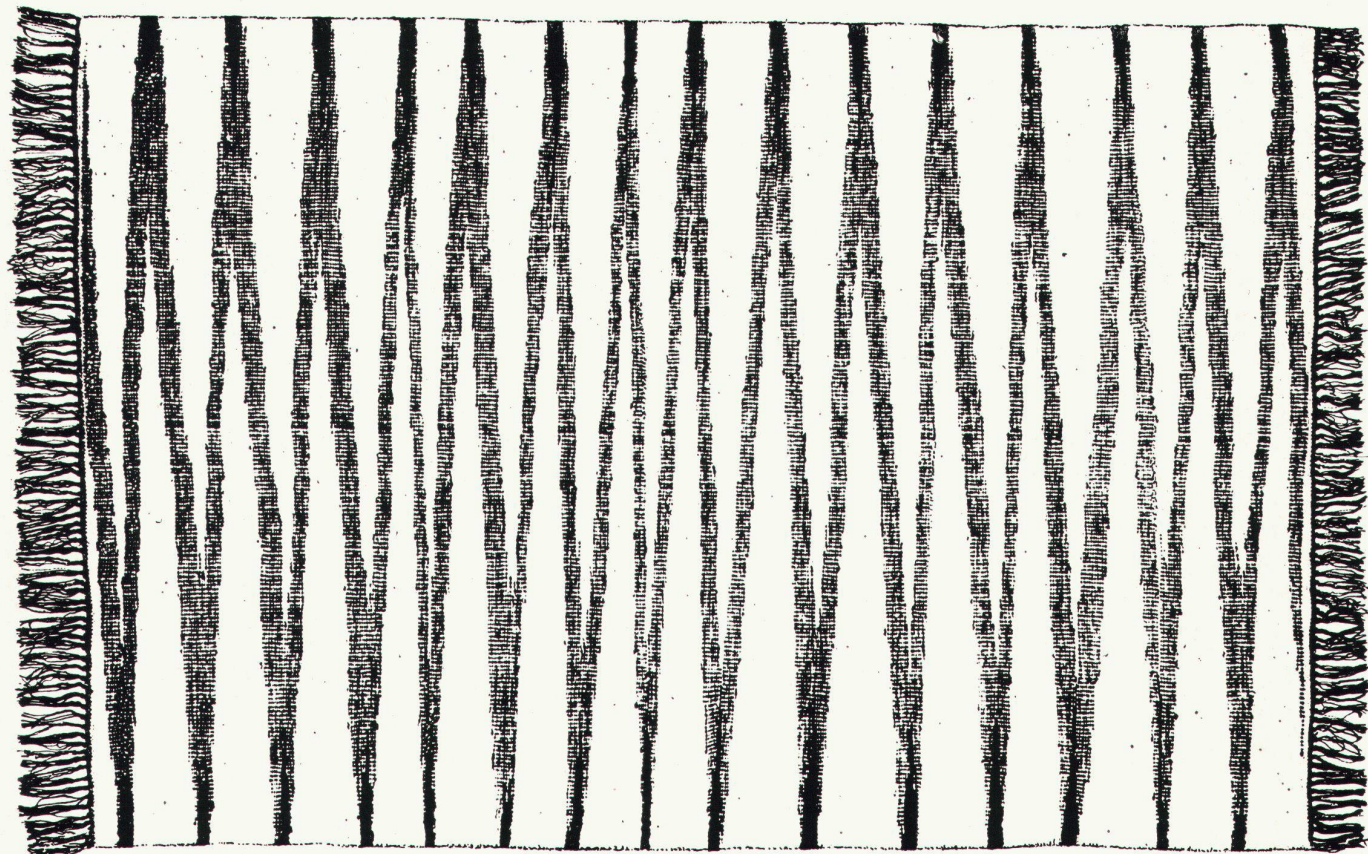
Terms of use

The ETH Library is the provider of the digitised journals. It does not own any copyrights to the journals and is not responsible for their content. The rights usually lie with the publishers or the external rights holders. Publishing images in print and online publications, as well as on social media channels or websites, is only permitted with the prior consent of the rights holders. [Find out more](#)

Download PDF: 15.01.2026

ETH-Bibliothek Zürich, E-Periodica, <https://www.e-periodica.ch>

HELUAN



Die führende Stellung dieses Handweb-Teppichs ist wohlbegründet. Für seine Herstellung dient ein ausgesuchtes, langfaseriges Wollmaterial bester Qualität, das in robuster Weise dicht und fest verwoben wird. Daraus ergibt sich die fast unverwüstliche Haltbarkeit und Strapazierfähigkeit. Die formale Gestaltung erfolgte seit Jahrzehnten nach speziell für **HELUAN** von Künstlerhand entworfenen Mustern; sie geben diesen schönen Teppichen ihre charaktervolle Eigenart — eine persönliche Prägung, wie sie eben nur der **HELUAN** aufweist. Der **HELUAN**-Teppich wurde für starke und stärkste Beanspruchung geschaffen. Ohne Modeströmungen unterworfen zu sein, entspricht er der heutigen Auffassung der Raumgestaltung. Er ist ein Gebrauchsteppich und Schmuckteppich zugleich. Die meisten **HELUAN**-Teppiche verkaufen sich auf direkte Empfehlungen... denn wer einen besitzt, ist stolz darauf. Wenn Sie sich für diesen aussergewöhnlichen Teppich interessieren, zeigen wir Ihnen gerne die ganze Vielfalt seiner Dessins.

Basel	Paul Matzinger, Steinenberg 5, Telefon (061) 22 78 45
	Sandreuter & Co. AG., Marktplatz, Telefon (061) 22 38 60
Bern	Max König SWB, Herrengasse 30, Telefon (031) 9 00 78
Schaffhausen	Binder & Co., Vordergasse 67, Telefon (053) 5 42 31
Winterthur	Binder & Co., Steiggasse 2, Telefon (052) 2 65 23
	E. Wirth AG., Technikumstrasse 98, Telefon (052) 2 69 53

Schuster

Zürich	Bahnhofstrasse 18, Telefon (051) 23 76 03
St. Gallen	Multergasse 14, Telefon (071) 22 15 01



STORMUR Nr. 8702 im Spital

Stormur die neue, laminierte PVC-Wandbekleidung

Als verantwortungsbewusster Architekt wählen Sie für Spitäler, Schulen, Heime, Hotels, Büros etc.

STORMUR, die Wandbekleidung, die auch bei stärkster Beanspruchung nach Jahren noch tadellos aussieht. Mit **STORMUR** vermeiden Sie auf lange Zeit hinaus Neutapezierungen und damit gleichzeitig kostspielige Betriebsunterbrüche. Weitere Einzelheiten über die neue **STORMUR**-Wandbekleidung finden Sie auf der Rückseite.

Salubra

ABT. STORMUR. BASEL 6

STORMUR-Vorteile

STORMUR ist eine neue Wandbekleidung auf PVC-Basis. Die reiss- und abriebfeste Polyvinylchlorid-Folie ist auf reinen Baumwollstoff laminiert.

Die Farben sind lichtecht, das Material stoss- und kratzfest, säure, fett- und alkalibeständig und waschbar mit Bürste, Wasser und Seife.

STORMUR verleiht der Wand eine geschlossene Oberfläche, ist staub- und schmutzabweisend und verursacht dadurch auf Jahre hinaus praktisch keine Unterhaltskosten.

STORMUR-Auswahl

Der Vorrat umfasst vier Narbungen auf UNI-STORMUR und fünf Dessins in verschiedenen Farbstellungen. Diese Auswahl ermöglicht interessante Lösungen in allen Gebieten der Innendekoration.

STORMUR eignet sich speziell für stark beanspruchte Räume in Spitälern, Schulen, Heimen, Hotels, Restaurants, Büros in Verwaltung und Industrie etc., aber selbstverständlich auch in Privathäusern, wo auf Qualität und gleichzeitig tadelloses Aussehen Wert gelegt wird.

STORMUR-Verarbeitung

STORMUR ist sehr geschmeidig und lässt sich einfach und schnell verarbeiten, ohne dass sich das Material ausdehnt oder zusammenzieht. Seine Oberfläche ist absolut unempfindlich gegen Feuchtigkeit und Kleisterflecken.

STORMUR-Verkauf

STORMUR wird per Laufmeter in einer Breite von 127 cm geliefert. Rollenlängen bis zu 45 m. Die Lieferung erfolgt durch die guten Tapetenfachgeschäfte, wo auch die neue, vollständige Kollektion aufliegt.

Weitere Informationen durch

Salubra AG., Abt. STORMUR, Basel 6

Tel. (061) 24 81 88 — Fernschreiber 62365



Die aktuelle Energie - GAS Die moderne technische und wirtschaftliche Entwicklung lässt auch in unserem Lande das Gas wieder zur bevorzugten Energie werden. Es lohnt sich immer, mit Gas zu rechnen, denn schon heute werden die formschönen und zweckmässigen Gasapparate für das moderne Gas von morgen gebaut.

Gas ist im Haushalt vielseitig verwendbar zum Kochen, für die Warmwasserproduktion, zum Waschen, Trocknen, Heizen und Kühlen. Ihr Gaswerk wird Sie über die Konditionen für die Ausführung von Gasinstallationen und für die Lieferung von Gasapparaten orientieren.

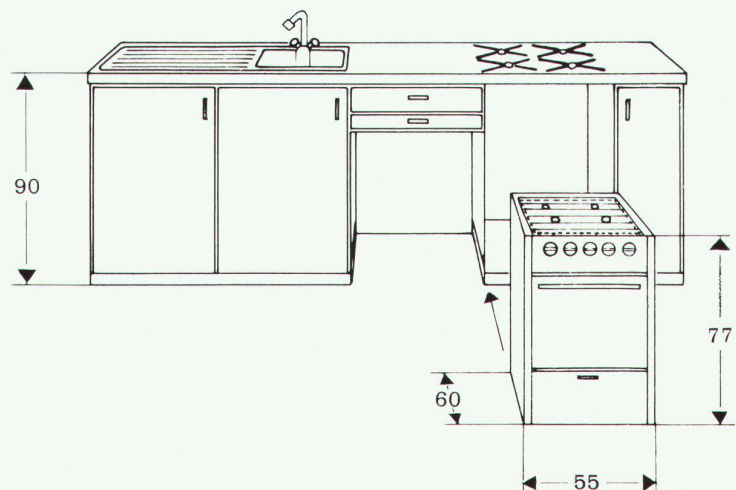


Wer mit Gas plant und Gas installiert, rechnet für heute und denkt für die Zukunft.

- Normierter Küchenbau :** Normelemente 55/60/90 und Chromstahlabdeckungen für Spültisch, Rüstplatz und Herd werden heute vielfach verwendet. BONO fabriziert den dazugehörigen Einbau-Gasherd.
- Normgerechte Konstruktion :** Sockel, Backofen und Gasarmaturen sind in einem Kubus mit normierten Dimensionen zusammengebaut. Die geschlossene Herdplatte bildet einen Teil der Chromstahlabdeckung.
- Vereinfachte Installation :** Bodenstellschrauben für das Nivellieren und Aufhängebolzen unter der Chromstahlplatte garantieren eine genaue Montage des Einbau-Gasherd.
- Standardausstattung :** Einbau- und Normalgasherde haben die gleiche zweckmässige Ausstattung mit federnden, abhebbaren Pfannenträgern, automatischem Temperaturregler und reichhaltigem Zubehör.
- Zündsicherungen :** Vollgesicherte Brenner können auf Wunsch und gegen Mehrpreis geliefert werden ; die Gaszufuhr wird automatisch unterbrochen, wenn die Flamme nicht brennt.
- Mannigfaltige Ausführungsvarianten :** BONO-Einbaugasherde werden mit 3 oder 4 Kochstellen geliefert. Ihre Vorderfront ist pastellweiss emailliert ; auf Wunsch sind auch andere Farben erhältlich.



Chromstahlkombination BONO/FRANKE
in einer gediegen ausgestatteten Küche



Bono Apparate AG, Schlieren-Zürich

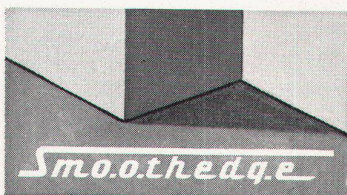
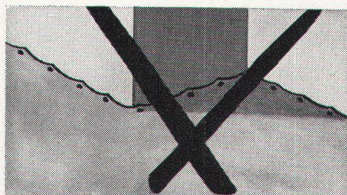
Mass-Skizze für den Einbau-Gasherd BONO mit den normierten Abmessungen 55/60/90

Spannteppiche

nach der neuen amerikanischen Smoothedge-Methode

verlegen

Bis jetzt wurden auf der ganzen Welt viele Millionen Quadratmeter Spannteppiche nach SMOOTHEDGE verlegt. Bei der SMOOTHEDGE-Methode sieht man keine Löcher, keine Falten. Wundervoll plan, glatt, fugen- und zeichenlos liegt der Spanntepp-



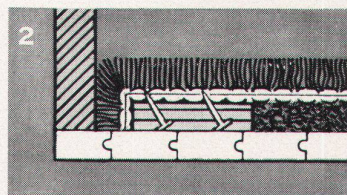
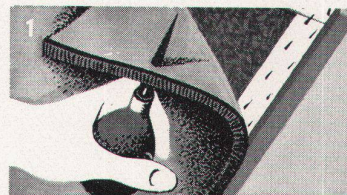
pich da. SMOOTHEDGE ist die Lösung, welche Ihnen noch nach Jahren Freude bereiten wird.

Das Geheimnis ist die SMOOTHEDGE-Leiste. Selbst schwierige Winkel, Ecken, Rundungen, Treppen usw. werden mit ihr gemeistert.

Die SMOOTHEDGE-Leiste läßt sich überall anbringen: auf Holzböden das **vorgenagelte Modell**; auf Beton-, Marmor-, Klinker-, Kacheln-, Lino- und andern steinharten Böden wird das **Standardmodell** mit Spezialleim aufgeklebt. Es müssen also keine Löcher gebohrt oder Holzleisten versenkt werden.

Zu den Abbildungen 1 und 2:

Nach dem Spannen und Einhängen wird der Überschuß der Wand entlang abgeschnitten und der vorstehende Rest in die schmale Lücke zwischen Wand und Leiste gepreßt.



Auf diese Weise erzielen wir einen absolut sauberen Abschluß, so sauber, daß auch keine Staubleiste mehr notwendig ist.

Jedes gute Fachgeschäft übernimmt das Verlegen nach der SMOOTHEDGE-Methode.

Drei in der Schweiz wohlbekannte Teppichhäuser bürgen mit ihrem Namen für die Güte dieses Systems.



Zürich, Theaterstraße 12
Telephon (051) 24 17 25



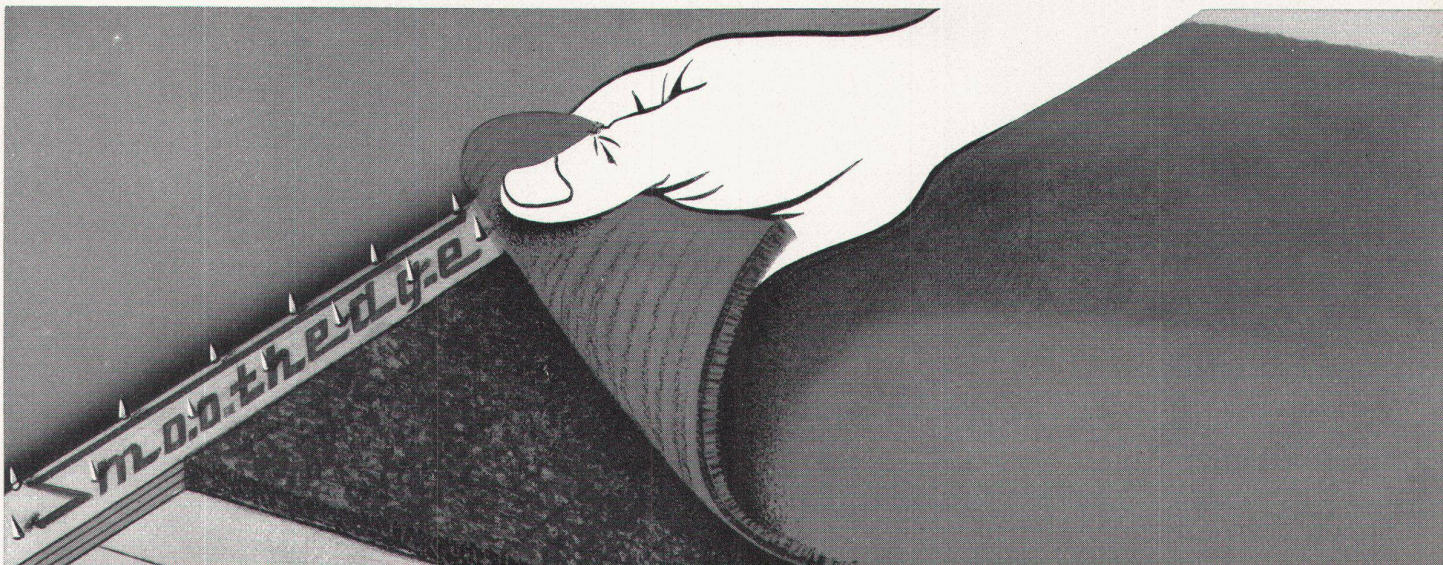
Bern, Thunstraße 7
Telephon (031) 2 21 44



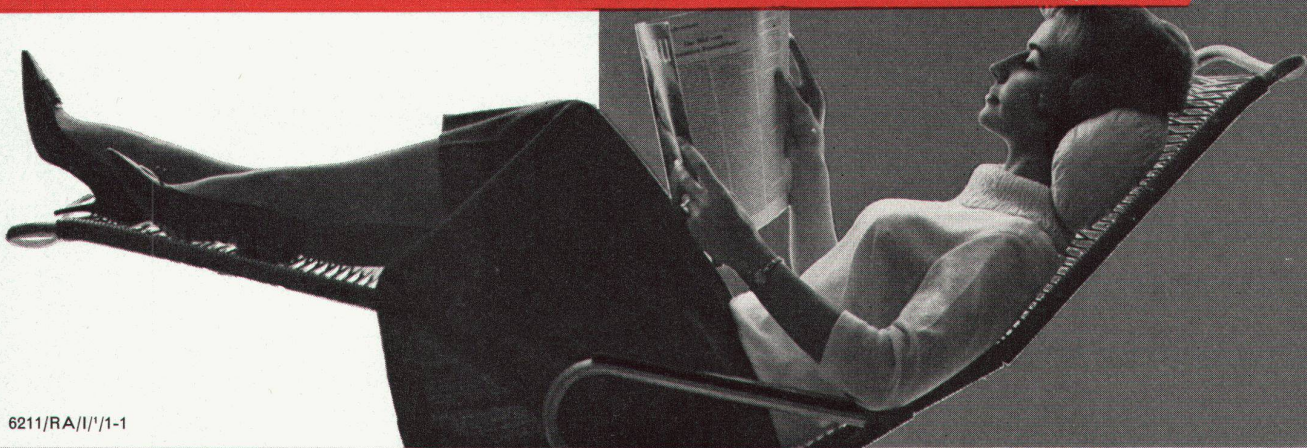
St. Gallen, Multergasse 14
Telephon (071) 22 15 01

(Nur echt mit dem Wort «Smoothedge» auf jeder Leiste)

Zürich, Bahnhofstraße 18
Telephon (051) 23 76 03



ALS SONNEN + REGENSCHUTZ LUXAFLEX ALUMINIUM— SONNENSTOREN



6211/RA/I/'/1-1

Spenden Schatten und Kühle —
keine Wärmestauung unter der Store


Unverwüstlich —
brennen nicht und reissen nicht, weil aus Aluminium

Dekorativ —
12 aparte, lichtechte Pastellfarben. Unterseite der Storen weiss und reflektierend

Näheren Aufschluss erhalten Sie unverbindlich von der
HUNTER DOUGLAS AG,
Luzern, Moosstrasse 15, Telefon 041/3 60 83

IMMER AUF DER HÖHE DER MODERNEN ARCHITEKTUR!

Luxaflex

Aluminium-Sonnenstoren ein Produkt der **Hunter Douglas** 

In Oesterreich gibt weitere Informationen:
Hunter Douglas, 24 Sandgasse, Wien IX



I h hauser

**hirsch
metall
bau
biel**

**leicht
metall
fenster
fassaden**

geschäftshaus
schlossgarten
stuttgart
h p schmohl
dipl ing stuttgart
oskar walz zürich

hirsch metall bau
biel 8
tel 032 4 45 14
büro zürich
wachtelstrasse 27
zürich 2 38
tel 051 45 96 49



Schönheit und einfache Pflege entscheiden



LINOLEUM

Wenn es gilt, dem Raum schon vom Boden her ein bestimmtes Ambiente zu geben, wenn ein praktischer, stets gepflegt wirkender Belag erwünscht ist, wenn überdurchschnittliche Haltbarkeit gefordert wird, wenn mit dem Franken gerechnet werden muss, dann fällt die Wahl auf Giubiasco Linoleum. Bei einer kürzlich durchgeführten Um-

frage bezeichneten Architekten Linoleum als den Bodenbelag mit der reichsten Farbskala; sie nannten es schön, praktisch, neuzeitlich — universell.

Ja, Giubiasco Linoleum ist immer richtig — vom Kinderzimmer bis zum Schulraum, vom farbig gehaltenen Entrée bis zum Büro.

Offerten, Verkauf und Verlegen durch die Fachgeschäfte.

ein Erzeugnis der Linoleum AG, Giubiasco/TI, Tel. 092 / 5 12 71

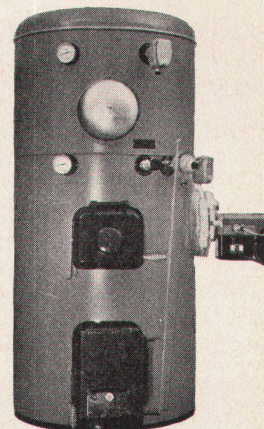
Ja, im Mehrfamilienhaus eine zentrale Warmwasserversorgung mit Hoval!

Welch ein Komfort: unbeschränkt Warmwasser in jeder Wohnung für pauschal Fr. 7.50 bis Fr. 9.- im Monat für 3 Zimmer. Der Mieter kann warmes Wasser verbrauchen, so viel er will, und doch gibt es keine komplizierte Abrechnung und keinen Unterhalt von Zählern.

Ist es da verwunderlich, daß in immer mehr Mehrfamilienhäusern, Hochhäusern und Überbauungen zentrale Warmwasserversorgungen mit einem Hoval-Kessel eingerichtet werden?

Der Hoval-Kessel dient aber nicht nur als Warmwasserbereiter. Er ist zugleich Heizkessel. Ein sparsamer Heizkessel, der für Heizung und Warmwasser zusammen kaum mehr Öl verbraucht als ein gewöhnlicher Heizkessel für die Heizung allein. Er ist auch in der Anschaffung erstaunlich günstig. Dürfen wir Ihnen Unterlagen zustellen?

Hoval Feldmeilen ZH 051/731282
Lausanne 021/231782 Bern 031/94255
Bundesrepublik Deutschland:
Fried. Krupp, Essen



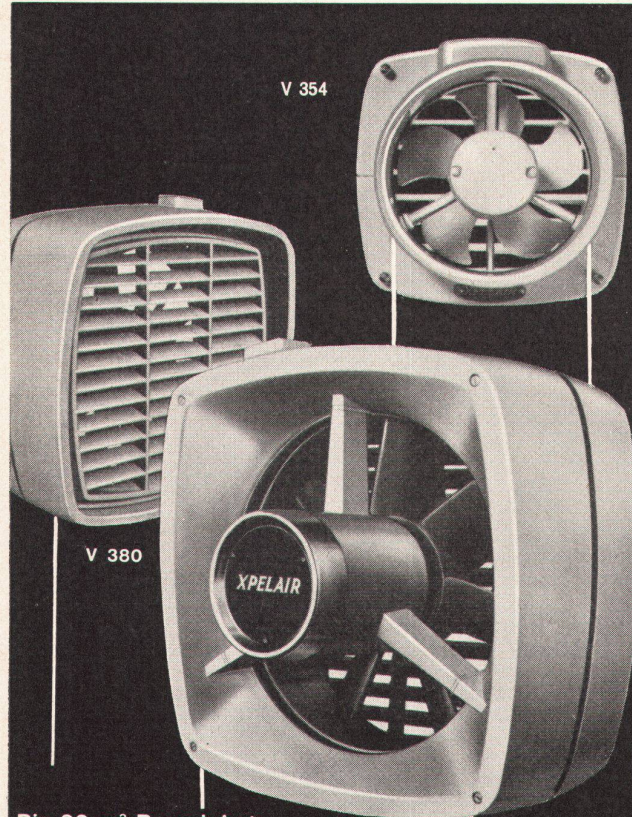
Ventilatoren in Fenster einbauen!

**Günstigste und einfachste
Lösung des Lüftungsproblems.**

Dass es heute ein XPELAIR sein muss, ist jedem Fachmann aus Erfahrung klar. Jetzt gilt es nur noch den richtigen Typ zu wählen... daher:

Für jeden Raum den passenden XPELAIR!

Für eine einwandfreie Entlüftung ohne Zugluft sollte generell die Luftumwälzung pro Stunde das 9 - 10fache des Rauminhaltes betragen.



Bis 30 m³ Rauminhalt

für Privatküchen, Dunkelkammern, WC, Badezimmer Type V 354 mit 310 m³ Stundenleistung; in den wundervollen Pastellfarben zu jedem Interieur passend.

Von 50 - 60 m³ Rauminhalt

für Bar's, Büros, Labors, Wartezimmer, Ladengeschäfte, Type V 360 mit 425 m³/h Luftumwälzung.

Bis ca. 100 m³ Rauminhalt

für Cafés, Restaurants, gewerbliche Betriebe etc., Type V 370 mit 850 m³ Stundenleistung.

Bis ca. 200 m³ Rauminhalt

für Hotellerie, Gastgewerbe, Vortragssäle, Kinos und grössere gewerbliche Betriebe - das Top-Produkt:

Den neuen XPELAIR V 380 mit 2 Drehzahlen und 1700/1100 m³/h Luftumwälzung. Ultra-moderne Form.

Wählen auch Sie für jedes Lüftungs-Problem im Rahmen dieses Programms vom Guten das BESTE:

XPELAIR

**das Spitzenprodukt einer führenden
Ventilatoren-Fabrik!**

Prospekte durch den Generalvertreter:

65

A. Widmer AG.

Sihlfeldstr. 10, Zürich 3, Tel. (051) 33 99 32/34



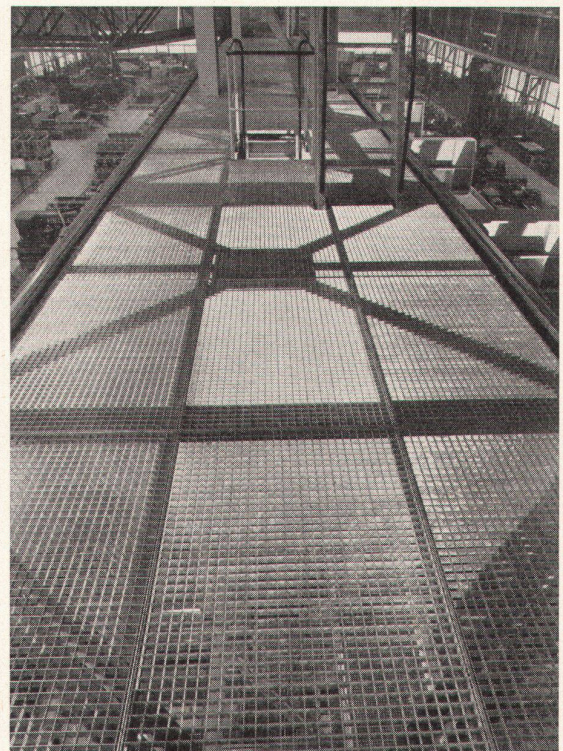
Jedes Baufachbuch ...



Katalog kostenlos

... das Sie irgendwo angezeigt finden, können Sie unverbindlich zur Ansicht bestellen! Führend in Baufachliteratur:

FACHBUCHHANDLUNG KARL KRÄMER
Stuttgart, Rotebühlstraße 40, Tel. 62 65 43



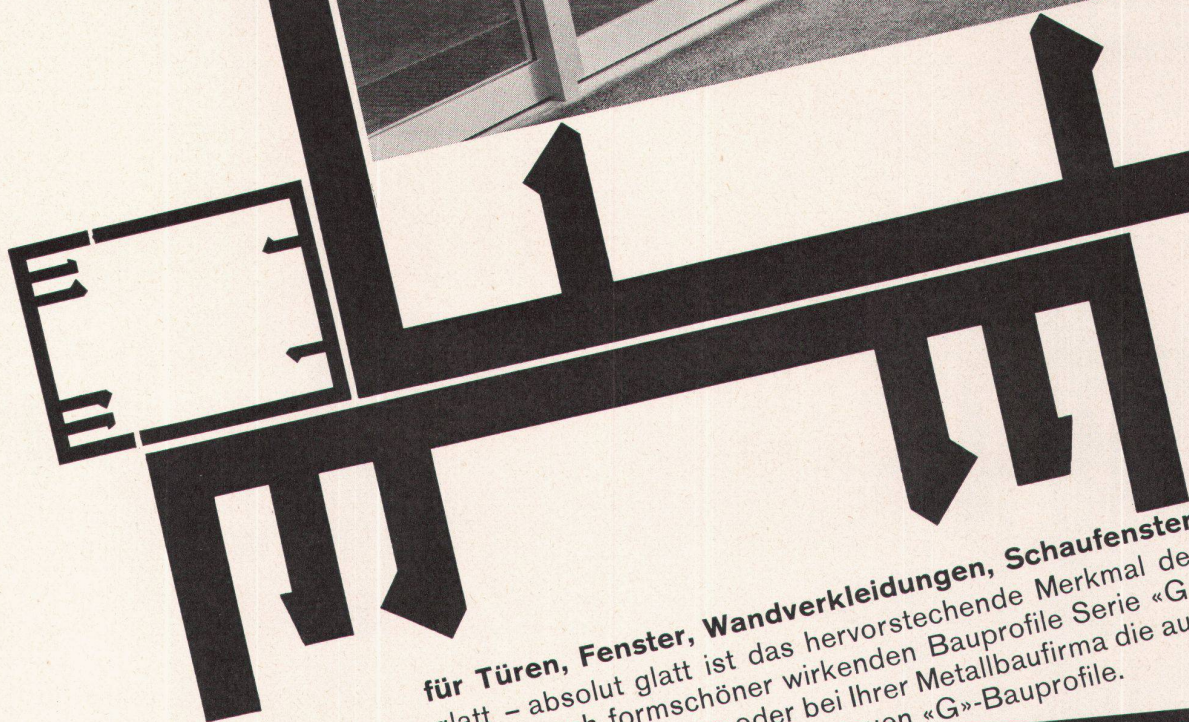
Original-WEMA-Gitterroste

Alleinhersteller:

SIEGFRIED
keller AG
WALLISELEN-ZÜRICH
Tel. (051) 93 32 32

Aluminium Bauprofile Serie G

Vertriebsagentur Charles Gysler Langnau s.A.



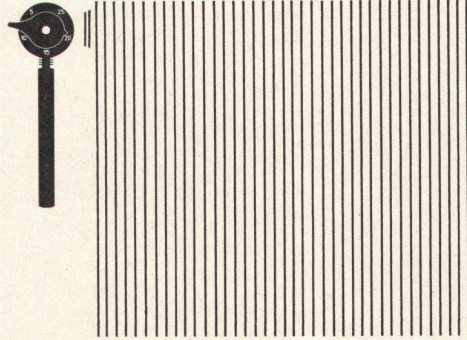
für Türen, Fenster, Wandverkleidungen, Schaufenster
glatt – absolut glatt ist das hervorstechende Merkmal der
neuen, noch formschöner wirkenden Bauprofile Serie «G»
Verlangen Sie bei uns oder bei Ihrer Metallbaufirma die aus-
führliche Dokumentation der neuen «G»-Bauprofile.

GLISSA AG Schaffhausen
Telefon 053/5 92 31



Der Thermostat am Radiator

Danfoss thermostatisches Radiatorventil



Danfoss Radiatorventile heisst die Lösung für anspruchsvolle Bauherren, die von ihrer Heizung Komfort und Wirtschaftlichkeit verlangen. Diese Ventile, die direkt an jedem Radiator einer Heizungsanlage montiert werden, steuern vollautomatisch die Zufuhr des Warmwassers. Und zwar so, dass die am Drehknopf des Ventils gewählte Zimmertemperatur konstant gehalten wird. Ganz klar, dass eine derart exakt gesteuerte Heizung mit einem Minimum an Brennstoff arbeitet. Einfachste Montage, keine elektrische Installationen, robust in der Ausführung, betriebssicher. In verschiedenen Ausführungen lieferbar, auch zum Einbau bei verschalteten Radiatoren. Spezialmodell für Schulhäuser und öffentliche Gebäude. Verlangen Sie bitte unverbindlich Prospekte.

Danfoss

Werner Kuster AG. Dreispitzstr. 32, Basel 18, Tel. 061 - 46 06 08

**Gebr. Tuchschild AG
Frauenfeld**

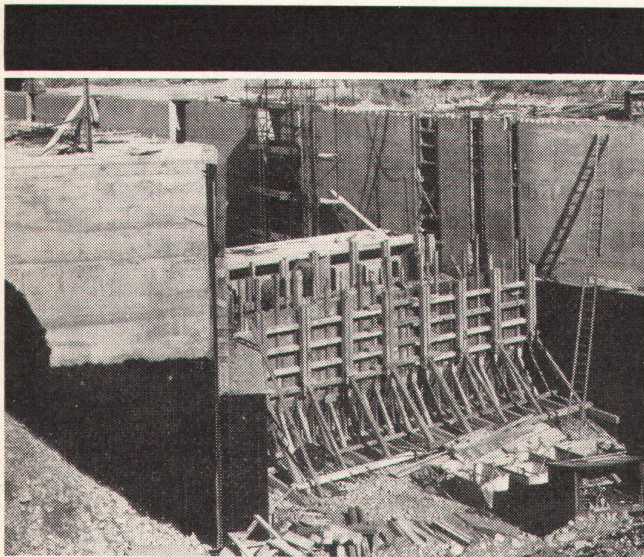


Leichtmetallfassaden



Man fühlt sich wohl hinter Lamellenstoren!

Metallbau AG Zürich 9/47
Anemonenstrasse 40, Tel. 051/52 13 00



Eine Spezialität der CTW:

Hochwirksame Beton Schutzmittel

BANIFIX,
die nach neuesten Erfahrungen der Praxis
entwickelte Spezial Kautschuk-Bitumen-
emulsion, **schützt, dichtet und isoliert jeden
Baustoff.**

Das geruchlose und ungiftige

BANIFIX
ist chemisch widerstandsfähig gegen laugen-,
säure- und sulfathaltige Wässer und Dämpfe.

BANIFIX
ergibt Anstrichfilme von äusserst geringer
Wasserdampfdurchlässigkeit

BANIFIX
eignet sich vorzüglich für Fundament-, Keller-,
Isolations- und Innenanstriche.

**BANIFIX ist ein überaus wirtschaftlicher
Universal-Betonschutz.**

Unsere Fachleute orientieren Sie gerne
über unser gesamtes Sortiment an
Betonanstrichmitteln.

Chemisch-Technische Werke AG

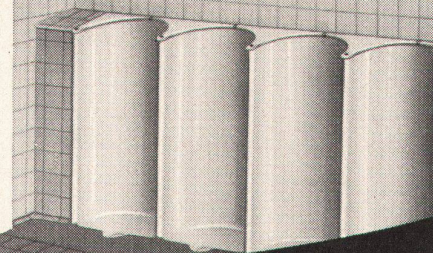
Muttenz-Basel
Tel. 061 / 53 20 21

Zürich Bern Luzern
St. Gallen Lausanne Lugano



Ernst URINOIRS

Ohne Wasserspülung
geruchlos
Trocken-
Desinfektions-
verfahren
Einfache Reinigung

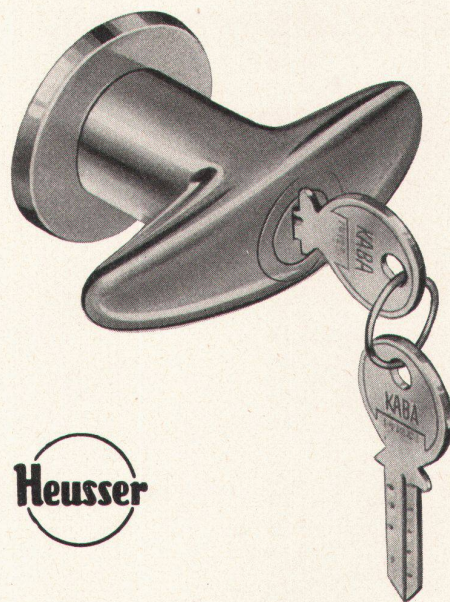


F. ERNST, ING. AG. ZÜRICH

Weststr. 50/52 Tel. (051) 33 60 66

Für Ihren Wandschrank
zuverlässig und sicher

Schlossfabrik Heusser Murgenthal Tel. 063 / 340 17



Heusser



Diese Fassaden- verkleidung besteht aus KELLPAX



KELLPAX-kochwasserfest verleimtes Sperrholz nach schweiz. Spezialverfahren mit Aluminium belegt – vereinigt die bewährten Eigenschaften des Holzes mit den Vorzügen des Metalls.

KELLPAX-Fassadenverkleidungen weisen folgende Vorteile auf:

witterungsbeständige Metalloberfläche
farbige Ausführung möglich
modern und repräsentativ
absolut verwindungsfest (bleibt immer plan)

KELLPAX-Fassadenelemente haben nebst obigen Eigenschaften noch folgende Vorteile:

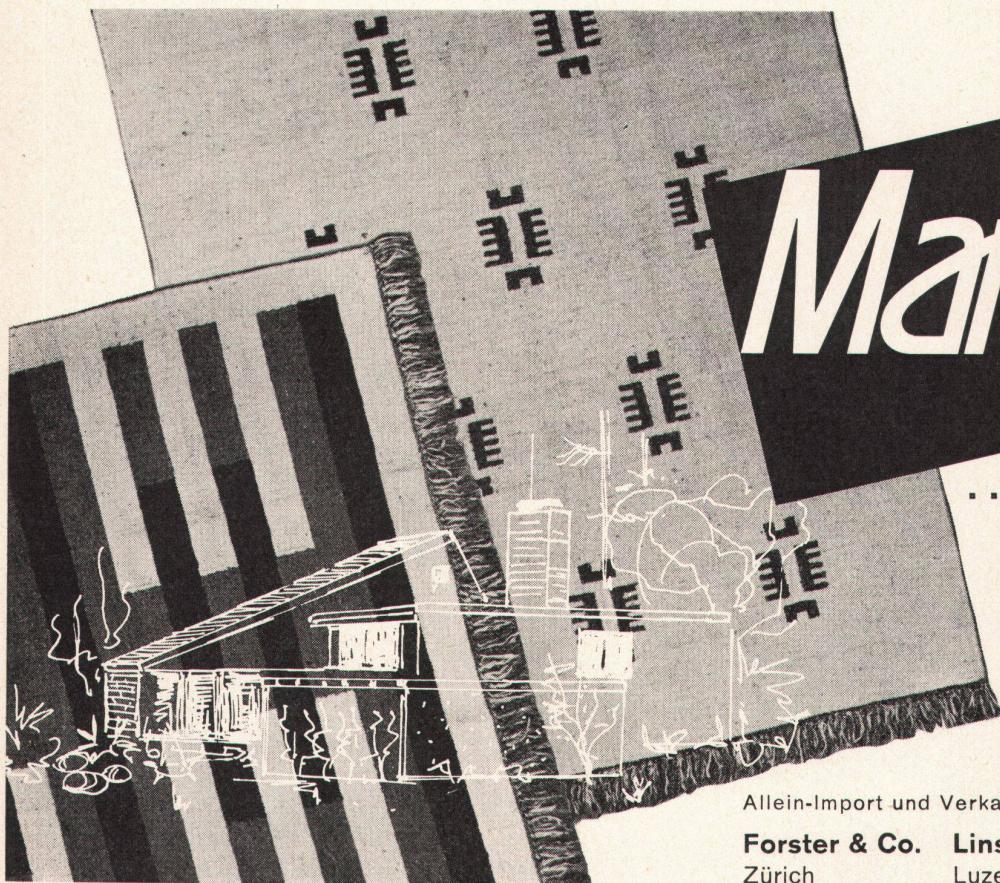
geringes Eigengewicht
auf Wunsch in Ausführung mit hoher thermischer und akustischer Isolation
raumsparend
zeitsparende Montage

Für Qualität und Präzision der von uns gelieferten Produkte und der von uns ausgeführten Arbeiten bürgt unsere Hersteller-Garantie.

Wir beraten Sie gerne kostenlos und unverbindlich über alle Fragen, die Fassadenverkleidungen und -elemente, Türen, Tore, Portale, Trennwände und Schaufensteranlagen betreffen.

Keller + Co AG Klingnau

Telephon (056) 5 11 77



Mansurah

... der Zeittreue!

Der **Mansurah** Handweb-Teppich entspricht der heutigen Auffassung von Raumgestaltung, lässt sich aber mit allen Möbeln kombinieren, mit traditionellen wie modernen, ist naturfarbig, mottentecht und unverwüstlich.

Allein-Import und Verkauf der Mansurah Teppiche:

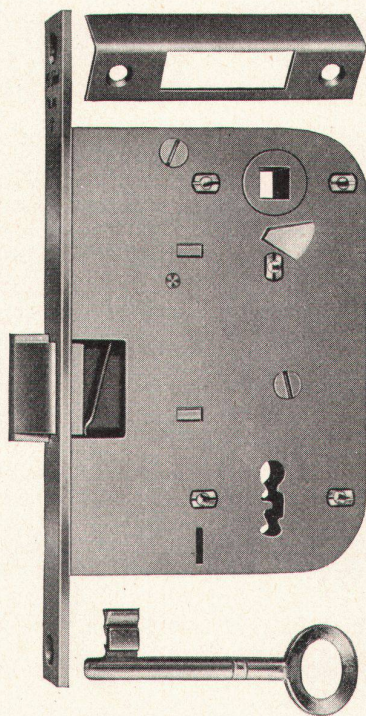
Forster & Co.
Zürich

Linsi & Co.
Luzern und Zürich

Loppacher & Co.
Herisau und St. Gallen

MSL- OPTIMAL

Das neue
Schweizer Einsteckschloß



Ausführungen

mit Zifferschlüssel
mit Ausschnitt für KABA- oder
HAHN-Zylinder
Stulp- und Schließblech eckig oder ab-
gerundet

Vorteile

Preisgünstig, **minimalste Einlaßarbeiten**,
da nur ein Fallenriegel und kleine Ab-
messungen

Lieferung durch den Fachhandel

Auskünfte und Muster auch durch die Her-
stellerfirma

MSL

Schloß- und
Beschlägefabrik AG
Kleinfürstli SO

Tel. (061) 89 86 77/78



Parkett

und moderne Architektur

Während sich die moderne Architektur stets wandelt und nach neuen gestalterischen Möglichkeiten sucht, überdauert der Parkettboden die Auffassungen der Architektur von gestern, heute und morgen. Ja - wir stellen sogar fest, dass die Architekten ihre Liebe zum Baustoff Holz neu entdecken. Der beste Beweis dafür ist die Jahr für Jahr stärkere Verbreitung des Parketts. Diese eigentliche «Zurück zur Natur»-Bewegung darf deshalb nicht verwundern, weil Parkett sich jedem Baustil und jedem Interieur in idealer Weise anpasst.

Hier die entscheidenden Pluspunkte.

Gestaltungsmöglichkeiten

Wo sich Fragen der Raumgestaltung stellen, gibt es immer die ideale Lösung mit Parkett. Neue Holzarten, neue Muster und neue Verlegungsmethoden eröffnen dem Architekten eine breite Skala in der Raumgestaltung. Holz entfaltet sowohl im modernen als auch im antiken Rahmen immer seine ganze natürliche Schönheit. Nirgends lässt sich so harmonisch einrichten wie auf einem Parkettboden.

Preis und Dauerhaftigkeit

Parkett ist auch in den vergangenen Jahren, als die Baukosten eine beispiellose Hausse erlebten, erstaunlich preiswürdig

geblieben. In gewissen Qualitäten wurden die Preise sogar seit 1951 gesenkt. Darüber hinaus weiss jeder Bauherr, dass ein Parkettboden Jahrzehnte überdauert. So gesehen ist Parkett der preiswürdigste Bodenbelag.

Zurück zur Natur

Der moderne Mensch sehnt sich zwischen Beton und Stahl nach einem Stück Natur auf seinem Arbeitsplatz und in seinen Wohnräumen. Holz ist ein gesunder und natürlicher Baustoff. Wir alle arbeiten und leben lieber auf Parkett, weil wir seine Fusswärme und Isolationsfähigkeit schätzen.



Alles spricht für Parkett: Die leichte Pflege und Reinigung, die Isolationsfähigkeit und Fusswärme, die Dauerhaftigkeit und der günstige Preis, die natürliche Schönheit des Holzes



Für die

genußvolle Körperpflege

verlangen Sie bei Ihrem Installateur immer wieder die formschönen, robusten und bewährten

NUSSBAUM- Armaturen

Bade- und Toilettenbatterien — Brausegarnituren usw.



R. Nussbaum & Co. AG Olten

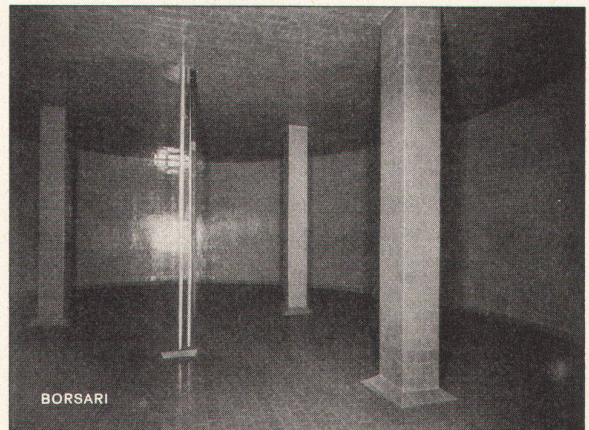
Metallgießerei und Armaturenfabrik, Tel. (062) 5 28 61

Verkaufsdepots mit Reparaturwerkstätten in:

Zürich 3/45 Eichstraße 23 Telefon (051) 35 33 93

Zürich 8 Othmarstraße 8 Telefon (051) 32 88 80

Basel Clarastraße 17 Telefon (061) 32 96 06



Borsari Heizöl- und Benzintanks

50 Jahre Erfahrung
Erstklassige Referenzen
Keine Korrosion
Kein Unterhalt

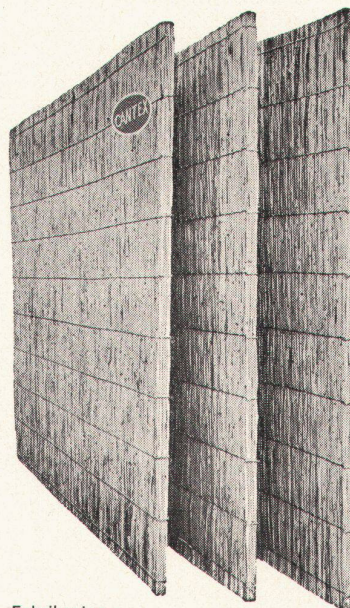
aus Eisenbeton
mit
Plattenauskleidung
für jeden Bedarf

Borsari & Co, Zollikon-Zürich

Tel. (051) 24 96 18

Gegründet 1873

«CANTEX» gepreßte Schilfrohrplatten ein hervorragendes Isoliermaterial



Wärmeleitzahl: 0,047

Großformat:
200×150 cm
und andere

Stärke: 2 2½ cm

Gewicht: 4,5 6 kg
 pro m²

Stärke: 3½ 5 cm

Gewicht: 7,5 9,5 kg
 pro m²

Verwendung:

Isolierung von Beton-
decken, Flachdächern,
Verkleidung von Mau-
erwerk, freihängende
Decken, Unterlagsbö-
den usw.

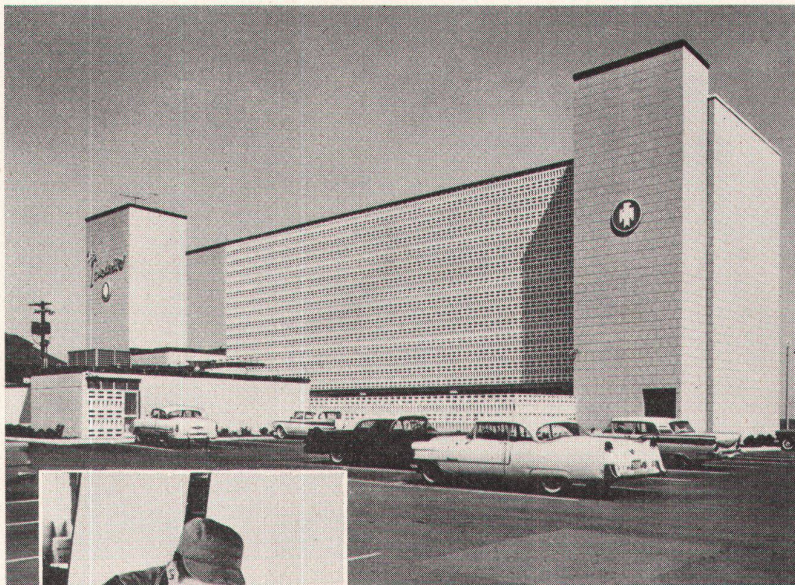
**Bezug durch
die Baumaterialien-
handlungen**

Fabrikanten:

Vereinigte Schilfwebereien Zürich

Stampfenbachplatz 1

Telephon (051) 28 43 63



Wetterfester Anstrich aus «Hypalon» auf Beton ermöglicht farbige Aussengestaltung... dauernden Schutz gegen Sonne, Wettereinflüsse und Ozoneinwirkung.

Vorgeformte Neoprene-Dichtungen für vorgehängte Glasfassaden lassen sich einfach anbringen, dichten wirksam ab und überdauern die üblichen Verglasungsmaterialien. Sie senken die Kosten und kürzen die Bauzeit.

Wohnhaus... Geschäftsgebäude... Werkanlage...

Was Sie auch bauen – mit DU PONT ELASTOMEREN wird es besser

Ja, die Elastomere von Du Pont – Neoprene und der synthetische Kautschuk Hypalon* – helfen besser bauen. Sie garantieren höchste Qualität und grösste Dauerhaftigkeit. Du Pont Neoprene und «Hypalon» haben sich als ungewöhnlich widerstandsfähig gegen Sonnenlicht, Hitze, Klima- und Wetterextreme, Öle und Fette, mechanischen Beanspruchungen und anderen schädlichen Einflüssen erwiesen, die gewöhnliche Gummiarten rasch zerstören. «Hypalon» ist einzigartig durch seine völlige Beständigkeit gegen Ozon, während andere Elastomere rissig werden. Ausserdem kann «Hypalon» in jeder beliebigen Farbe, einschliesslich Pastelltönen, geliefert werden, so dass dieses vielseitige Elastomer nicht nur zweckmässig, sondern auch dekorativ ist.

* Hypalon ist das eingetragene Warenzeichen für eine der synthetischen Kautschukarten von Du Pont.

**DU PONT
NEOPRENE - HYPALON®**



REG. U. S. PAT. OFF.

Bessere Dinge für ein besseres Leben
...dank der Chemie

NEOPRENE und HYPALON®

von Du Pont dienen als:

BODENBELAG — die dauerhaften Bodenbelagplatten aus «Hypalon» sind farbbeständig, schrumpfen nicht, sind besser formbeständig, sie widerstehen Hitze und Flammen — auch der Zigaretteinglut — örtlichen Druckbelastungen und oxydierenden Chemikalien.

ANSTRICHE — schützende und dekorative, für Dächer und Fussböden, Aussen- und Innenwände, auf verschiedenem Untergrund einschliesslich Mauerwerk. Sie können mit körnigen Stoffen gemischt werden, um gleitsichere Beläge zu erhalten.

DICHTUNGEN — gespritzte, vorgeformte Dichtungen aus Du Pont Neoprene sind der Qualitätsstandard bei der Konstruktion vorgehängter Glasfassaden an Hochhäusern in der ganzen Welt.

KLEBSTOFFE — zur Verklebung von Verbundplatten vorgehängter Fassaden und Plastik-Schichtstoffplatten, zur Befestigung von Kacheln, Tafelungen und Deckplatten.

DRAHT UND KABEL — mit Neoprene-Überzügen zuverlässig wetterfest, auch zur direkten Erd- und Unterwasserinstallation geeignet.

... und vieles andere, wie Abdichtungsmittel, elastische Dämpfungselemente, Entlüftungsabdichtungen... Antriebsriemen, Transportbänder, Schläuche und andere wichtige Teile für den Baubedarf.

Weitere Informationen über diese und andere Artikel aus Neoprene und «Hypalon» von Du Pont erhalten Sie von Ihrem gewohnten Lieferanten.

Gegen Einsendung des Abschnitts gehen Ihnen die «Elastomer-Blätter» zu, eine Zeitschrift über neue Anwendungen der synthetischen Kautschukarten von Du Pont.

DOLDER & Co. BASEL 4
Immengasse 9

Deutschland:
Nordmann, Rassmann & Co.
Hamburg 11, Kajen 2

Oesterreich:
Interowa Fürer-Haimendorf K.G.
Wien 1, Johannesgasse 26

DOLDER & CO., Immengasse 9, BASEL 4

Bitte senden Sie mir die «Elastomer-Blätter»

Ich möchte weitere Informationen über

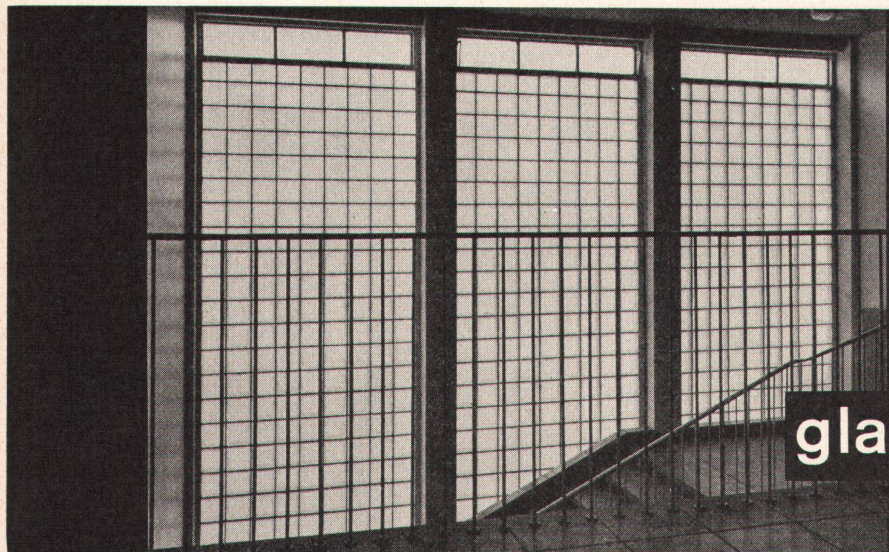
Name:

Stellung:

Firma:

Adresse:

Werk - 6/62 - 0914



Schalker Glasbausteine

Lichtdurchlässig,
isolierend, schalldämmend,
hygienisch, wetterbeständig
lange Lebensdauer
Wir versetzen mit eigenen,
speziell geschulten Fachkräften

glas obrist luzern

Reussinsel Telefon 041/2 11 03

E GAMMA GRANIT INDUSTRIE

vormals in Firma A. Gamma Söhne AG

Ausführung sämtlicher Steinhauerarbeiten
für Hoch-, Tief- und Gartenbau

**Tessinische Granitbrüche
Säge- + Polierwerk Flüelen**

**Versetzarbeiten
Ausarbeitung von Plänen**

Zürich 6/33

Werk Flüelen

Blümlisalpstrasse 1

Tel. 051 28 73 76

Tel. 044 2 11 64

PANAMA das neue Bidet

mit eingebautem keramischem Siphon
und verdecktem Abgang

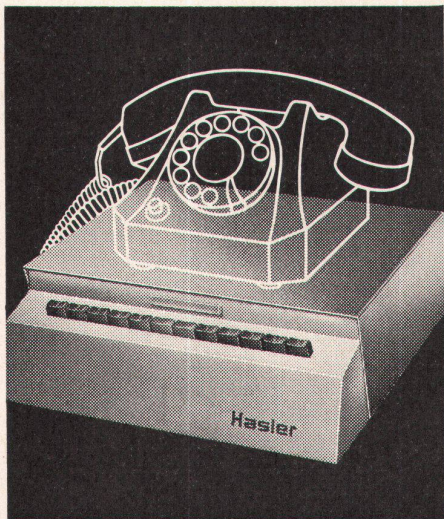
SWB-Auszeichnung
«Die gute Form 1962»

Verkauf durch den Sanitär-Großhandel



Kera-Werke AG. Laufenburg/AG

Gesucht



Für jede Betriebsgrösse die richtige Anlage

Kleinbetriebe:

1-Wattsender als formschönes Tischmodell (manuelle Bedienung) oder in Verbindung mit der Hausteleanlage (Wandmodell).

Weitläufige und grosse Betriebe:

10-Wattsender für manuelle oder automatische Auslösung des Suchvorganges. Praktisch unbeschränkte Ausbaumöglichkeiten.

Gefunden



Bitte verlangen Sie die schriftliche Dokumentation oder kostenlose Beratung durch unsere Ingenieure. Sie erreichen uns über Telefon 031 64 11 11

Hasler AG Bern

Zweigniederlassung Zürich
Telefon 051 26 16 00
Büro Basel
Telefon 061 24 01 01

dank der drahtlosen Hasler-Personen-Suchanlage für jeden Betrieb

Grosse Erleichterung im Personal-sektor. Bestmöglicher Einsatz des Chefpersonals. Raschere telefonische Kundenbedienung. Kein Zeitverlust durch unrationelle Suchvorgänge. Verringerte Telefonspesen.

Allüberall sind die gesuchten Mitarbeiter sekundenschnell erreichbar. Keine störenden optischen und akustischen Signale. Ein leichter Tascheneempfänger – klein wie eine Zigarettencpackung – macht die gesuchte Person diskret, aber unüberhörbar aufmerksam.

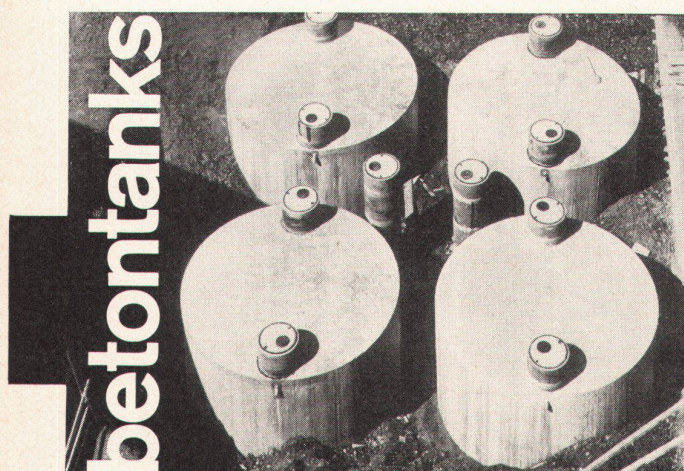
Hasler AG Bern

- Wir wünschen
- ☐ Dokumentation über die Hasler-Personen-Suchanlagen
 - ☐ Kostenlose Beratung

WK

Firma

Adresse



spezialauskleidung seit 35 jahren erprobt

tankbau

otto schneider zürich



froburgstr. 188 zürich 6

telefon 051-26 35 05

Gebr. A. + L. Cueni Dittingen-Laufen (Jura)

Telephon (061) 896707



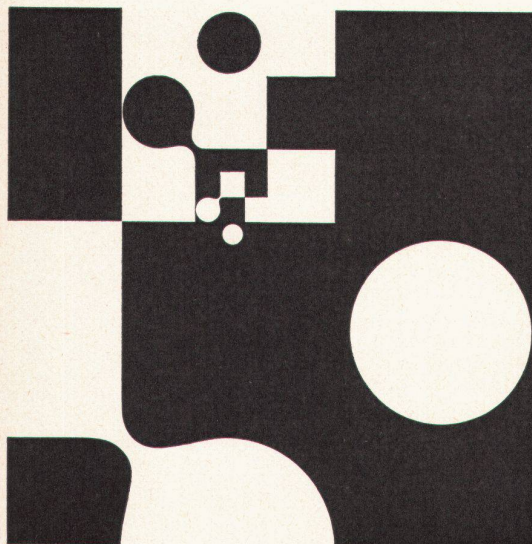
Kalksteinbrüche
Steinhauerei
Marmorwerke



SIEMENS

Siemens-Gemeinschafts-Antennenanlagen erfüllen nebst dem hervorragenden Fernseh-Empfang zwei Bedingungen, die so- wohl für den Bauherren wie Architekten gleich wichtig sind: Die architektonische Schönheit eines Baues wird damit in keiner Weise tangiert — bedeutende Kosten- einsparungen werden dadurch ermöglicht.

Siemens Antennen kann man aufstellen und vergessen.
Siemens Elektrizitätserzeugnisse AG., Zürich, Bern, Lausanne, Lugano



Clichés

Schwitter AG

Basel

Allschwilerstrasse 90
Telefon 061 38 88 50

Zürich
Stauffacherstrasse 45
Telefon 051 25 67 35

Bureau Lausanne
Avenue de la Gare 44
Telefon 021 22 86 75

SILLAN SPW

wärme/kälteisolierend — schallschluckend — unbrennbar

**freitragende
Isolierplatten
für
Welldächer**



**von oben verlegt
ohne Gerüst
ein Arbeitsgang**

Die freitragenden Sillan-SPW-Platten werden zügig in einem Arbeitsgang zusammen mit den Welleternitplatten von oben verlegt — ohne zusätzliches Gerüst — rationeller und lohnsparend. Auch nachträgliche Montage ist möglich.

Für technische Beratung, Wirtschaftlichkeitsberechnungen und Montageüberwachung stehen unsere Fachleute unentgeltlich zur Verfügung. Bitte rufen Sie uns an.

Wanner A.G. Horgen

Isolierwerke und Korksteinfabrik

Telephon (051) 82 27 41



**Entscheiden
Sie
bewusst
!**

Ein Pferd kaufen Sie vor allem nach seinem rassigen Äußern. Aber noch mehr: Sie wollen auch seinen Stammbaum kennen und wissen, aus welchem Stall es kommt.

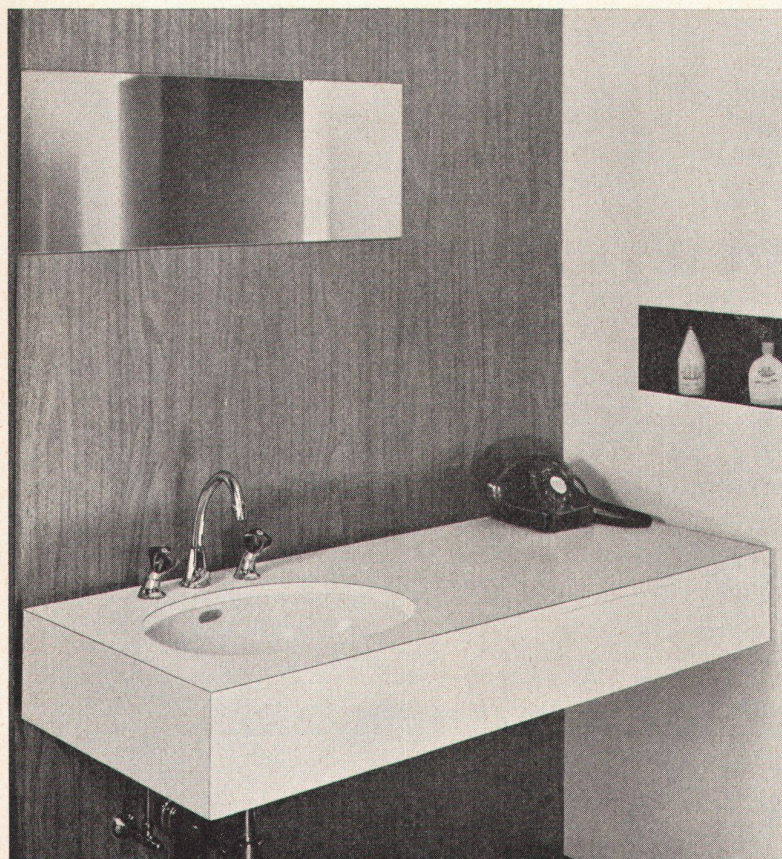
Dasselbe gilt beim Kauf eines Oelbrenners. Nicht das Äußere und die solide Konstruktion allein sind massgebend, sondern auch die leistungsfähige Organisation, die hinter diesem Brenner steht.

ELCO

Oelfeuerungen

Die ELCO-Oelfeuerungswerke unterhalten ein über viele Länder ausgedehntes Service-Netz, das ein einwandfreies Funktionieren aller installierter Anlagen bei maximalem Wirkungsgrad gewährleistet.

Wollen Sie mehr über den ELCO-Heizkomfort wissen? Dann verlangen Sie Zustellung von Prospekten oder kostenlose Beratung durch ELCO-Oelfeuerungen AG, Militärstrasse 76, Zürich, Tel. 051/25 07 51



Frisier- und Abstelltisch CLASSICA

für Badezimmer,
Garderoben,
Hotelhallen,
Coiffeursalons usw.

KELLCO-Holzmöbel, weiß mit 1 großen und 2 kleinen Schubladen

Verlangen Sie
unseren aus-
führlichen Prospekt
Musterschutz
angemeldet

Sanitas AG Sanitäre Apparate

Zürich Bern
St. Gallen Basel



FRANKE — Erfolg durch Qualität

Wir stellen vor: Frankon — der neue Spültischtyp in der bekannten Franke-Qualität. Eine formschöne und praktische Lösung für höchste Ansprüche. Die neue Beckenform mit den grossen Rundungen erleichtert

die Reinigung. Die Batteriebank erhöht die Stabilität und bietet willkommene zusätzliche Abstellfläche. Jeder Frankon-Spültisch ist mit einem praktischen Restenausguss ausgerüstet. Als Ventil wird ein solides,

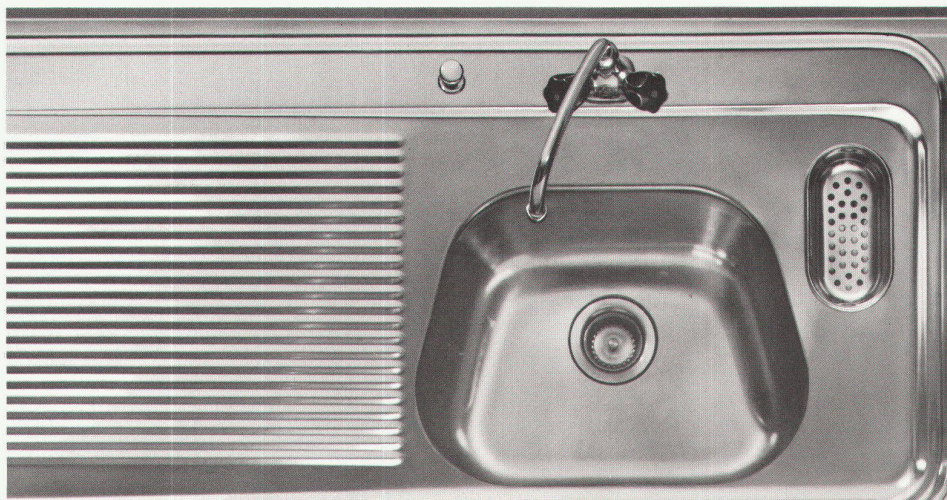
neu entwickeltes Stösselventil eingebaut, welches die ganze Beckenfläche frei gibt. — Beratung und Verkauf durch konzessionierte Sanitär-Installateure oder Sanitär-Grossisten.

FRANKE

Metallwarenfabrik Walter Franke

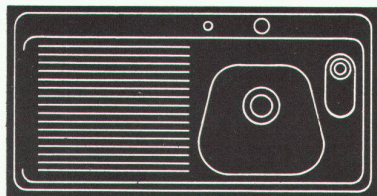
Aarburg

Tel. 062 | 74141



Das neue Frankon Spültisch-Sortiment

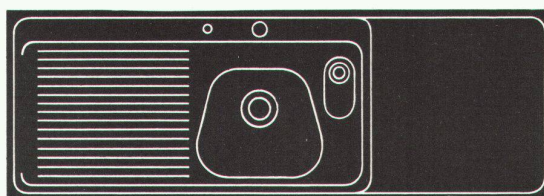
120 FK



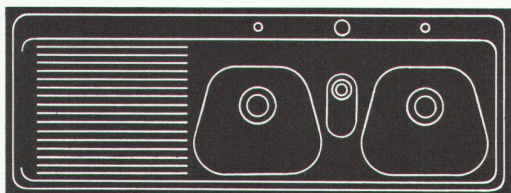
7041 FKE



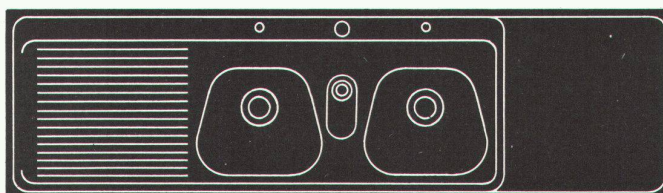
141 FK



150 FK



161 FK



Typ	Länge	Breite	Becken	Preis
120 FK	1180	600	400 x 340 x 160	
141 FK	1730	600	400 x 340 x 160	
150 FK	1600	600	2 x 400 x 340 x 160	
161 FK	2100	600	2 x 400 x 340 x 160	
7041 FKE			400 x 340 x 160	

Moderne, ansprechende Form

Der neue Frankon-Spültisch mit dem trapezförmigen Becken kommt dem weitverbreiteten Wunsch nach neuzeitlicher Linie und ansprechender Formgebung entgegen.

Vorteile der Beckenform

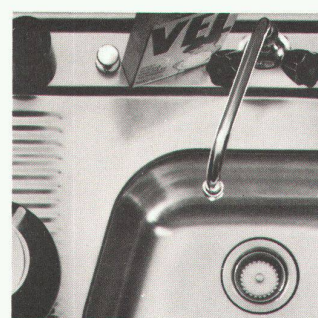
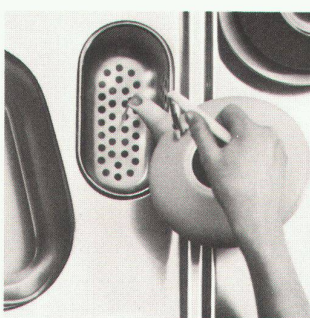
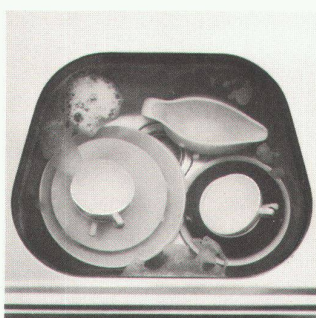
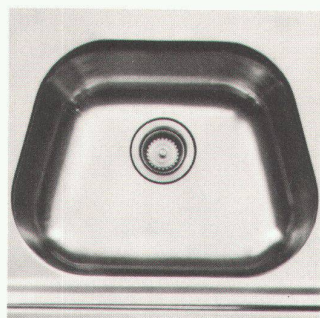
Das Becken ist an der eigentlichen Arbeitsstelle breiter, also leichteres Arbeiten. Die starken Rundungen erlauben ein mühe-loses Reinigen.

Praktischer Ausguss

Jeder Frankon-Spültisch besitzt einen zweckmässigen Ausguss mit Siebkorb-Einsatz. Speisere- sten werden dort hineingelegt; dadurch bleibt das Abwasch- wasser länger sauber. Auch zum Rüsten sehr praktisch. Mit einer einfachen Handbewegung nimmt man den Siebkorb heraus und leert die Abfälle in den Kehrichteimer.

Zweckmässige Batteriebank

Erlaubt die praktische Anord- nung von Batterie und Stössel, erhöht die Stabilität des Spül- tisches und bietet zudem will- kommene zusätzliche Abstell- fläche für Putzmittel, Gläser etc.



Auch der rostfreie Spültisch ist in den Wettbewerb der guten Form einbezogen. Franke leistet auch hier Entscheidendes.

Moderne Linie, schöne ansprechende Form und zahl- reiche praktische Vorteile, das sind die Merkmale der neuen Frankon-Spültische. In jahrelanger Arbeit wurde dieses neue Sortiment fortwährend weiterentwickelt

und in der Praxis getestet. Wir sind überzeugt, mit dem neuen Sortiment eine Spültisch-Serie auf den Markt zu bringen, die den höchsten Anforderungen gerecht wird und eine glückliche Ergänzung bildet zum bestehenden Spültischprogramm mit den traditionellen Beckenfor- men. Lassen Sie sich unverbindlich durch Ihren Sanitär- Installateur oder Sanitär-Grossisten beraten.

Metallwarenfabrik Walter Franke

Aarburg AG

Tel. 062/7 41 41

FRANKE

Auf dem Boden der Tatsachen



Pegulan ist der Kunststoff-Bodenbelag für jeden Anspruch: schön, strapazierfähig, preiswürdig und anspruchslos in der Pflege. Pegulan gibt es in Bahnen und Fliesen.

Aus dem gleichen Hause:

PEGULAN-Flex-Platten - thermoplastische Fußbodenplatten

PEGUFELT Kunststoff-Bodenbelag (Auslegware)

PEGULAN Tischdecken, Dekorations- und Verarbeiterfolien

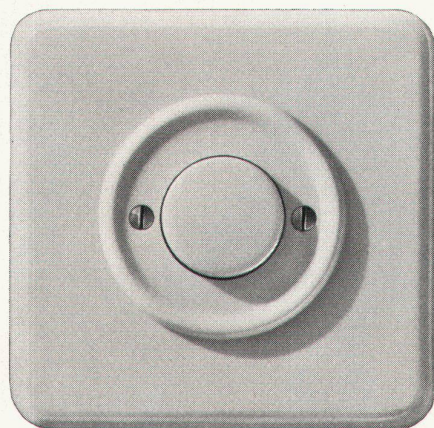
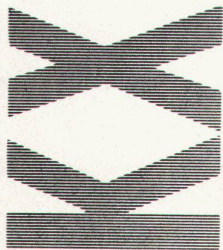
BAMBI Haus-, Küchen- und Gartengeräte aus Plastic.



Generalvertretung für Schweiz:

PEGULAN PLASTIC AG, ZÜRICH 1, Talstraße 11 · Tel.: (051) 251690

PEGULAN-WERKE AG · FRANKENTHAL/PFALZ
Westdeutschland



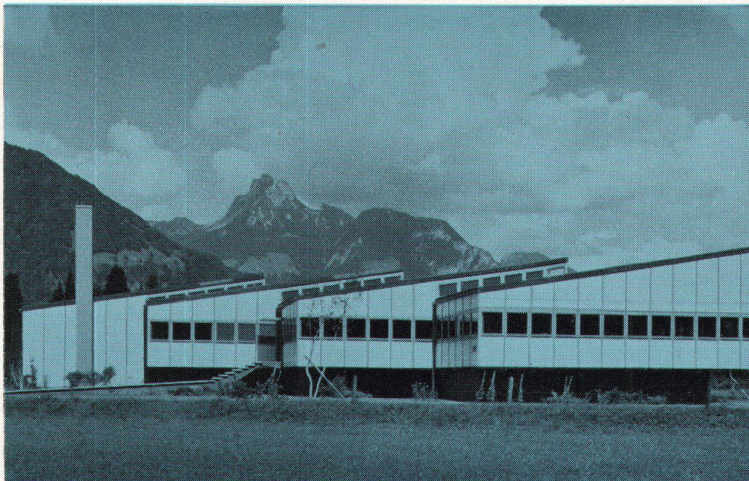
XAMAX



Wo immer neue Bauten entstehen oder alte eine gründliche Renovation erfahren, werden Xamax-Druckknopfschalter verlangt.

Denn es hat sich herausgestellt, daß durch die Druckbewegung beim Schalten Mauern und Tapeten in der Umgebung des Schalters nicht mehr verschmutzt werden.

Dank seiner hohen Abschaltleistung findet der Druckknopfschalter auch für Saalbeleuchtungen, Sportplätze usw. immer mehr Verwendung. Auf Wunsch senden wir Ihnen gerne unsere Spezialprospekte oder Muster.



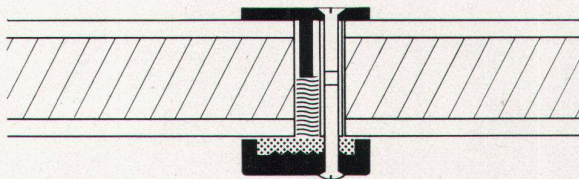
Eternit

**Fassaden-Verkleidung
am Laborgebäude Amiantus
der Eternit AG Niederurnen**

**Glanz eternit-Platten
als Deckschicht von
«Aeroplac» Asbestzement
Außenwand-Panelen**

Hersteller: Sodexco Ltd. Zürich

Eternit-Platte 5 mm
Isolierschicht 40 mm
Glanz eternit-Platte 5 mm



Industrieböden



Atelier Plancherel/Doswald

Duratex-Hartbeton in Verarbeitung

Der Duratex-Hartbeton-Belag ist das Ergebnis einer fachgerechten Mischung und Verarbeitung von speziellen

Härtestoffen. Er nützt sich praktisch kaum ab, ist daher staubfrei und leicht zu reinigen. Als trittsicherer, undurchlässiger, gegen Öl, Petrol, Benzin und Laugen unempfindlicher Bodenbelag eignet er sich besonders für Fabrik- und Lagerhallen, Garagen, Rampen usw. Er wird in Grau, Grün oder Rot ausgeführt.

Ausserdem führen wir aus:

Fama-Hartmagnesit, Novafalt-Hartasphalt
Kieserling-Spezialbeton, Holzplästerung.

Walo Bertschinger AG
Limmatstrasse 73
Telephon 051/44 66 60, Zürich

Walo

Bertschinger AG