

**Zeitschrift:** Das Werk : Architektur und Kunst = L'oeuvre : architecture et art  
**Band:** 49 (1962)  
**Heft:** 5: Stadtplanung : Drei Hochhäuser

## **Werbung**

### **Nutzungsbedingungen**

Die ETH-Bibliothek ist die Anbieterin der digitalisierten Zeitschriften auf E-Periodica. Sie besitzt keine Urheberrechte an den Zeitschriften und ist nicht verantwortlich für deren Inhalte. Die Rechte liegen in der Regel bei den Herausgebern beziehungsweise den externen Rechteinhabern. Das Veröffentlichen von Bildern in Print- und Online-Publikationen sowie auf Social Media-Kanälen oder Webseiten ist nur mit vorheriger Genehmigung der Rechteinhaber erlaubt. [Mehr erfahren](#)

### **Conditions d'utilisation**

L'ETH Library est le fournisseur des revues numérisées. Elle ne détient aucun droit d'auteur sur les revues et n'est pas responsable de leur contenu. En règle générale, les droits sont détenus par les éditeurs ou les détenteurs de droits externes. La reproduction d'images dans des publications imprimées ou en ligne ainsi que sur des canaux de médias sociaux ou des sites web n'est autorisée qu'avec l'accord préalable des détenteurs des droits. [En savoir plus](#)

### **Terms of use**

The ETH Library is the provider of the digitised journals. It does not own any copyrights to the journals and is not responsible for their content. The rights usually lie with the publishers or the external rights holders. Publishing images in print and online publications, as well as on social media channels or websites, is only permitted with the prior consent of the rights holders. [Find out more](#)

**Download PDF:** 16.01.2026

**ETH-Bibliothek Zürich, E-Periodica, <https://www.e-periodica.ch>**



Kunstmuseum Winterthur

13. April bis 27. Mai

Kasimir Malewitsch

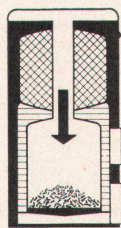
1878-1935

Gemälde, Zeichnungen, Studien

Geöffnet täglich  
(außer Montag vormittag)  
10-12 und 14-17 Uhr

Eintritt Fr. 1.10  
Sonntag nachmittag Fr. -.55

ACCUMAT



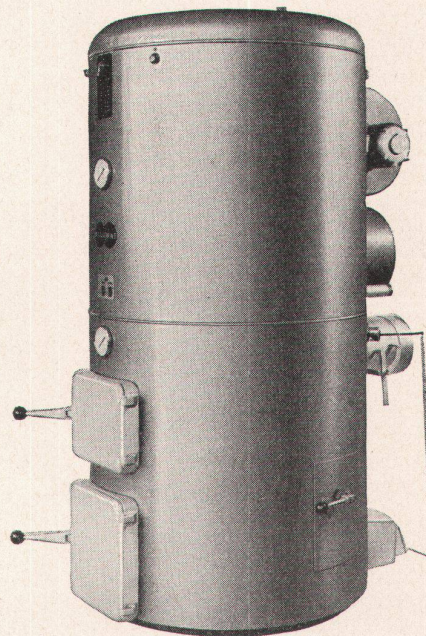
Für Einfamilien-  
häuser, Mehr-  
familienhäuser,  
Restaurants,  
Hotels, Schulen,  
Spitäler, Anstalten,  
Fabriken usw.,  
kurz überall dort,  
wo es auf Betriebs-  
sicherheit und hohe  
Wirtschaftlichkeit  
ankommt.

### Wer hohe Ansprüche stellt

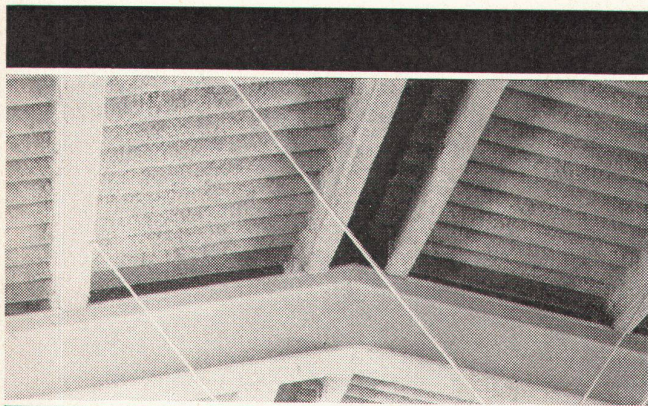
an Wirtschaftlichkeit, Betriebs-  
sicherheit und Wohnkomfort,  
wählt den ACCUMAT.  
Diese universelle Kombination  
von Zentralheizungskessel und  
Boiler mit dem neuartigen Verti-  
kal-Brenner verfeuert ohne Um-  
stellung Heizöl, feste Brennstoffe  
und Abfälle. Volle Nennleistung  
auch bei Koksfeuerung. Grosse  
Brennstoffersparnis dank opti-  
maler Wärmeausnutzung. Billiges  
Warmwasser praktisch unbe-  
schränkt im Sommer und im  
Winter.  
Technische Unterlagen und Refe-  
renzenliste stehen Ihnen zur Ver-  
fügung.



ACCUM AG GOSSAU ZH







Eine Spezialität der CTW:

**dämmt  
korrigiert  
isoliert  
schützt  
verhindert**

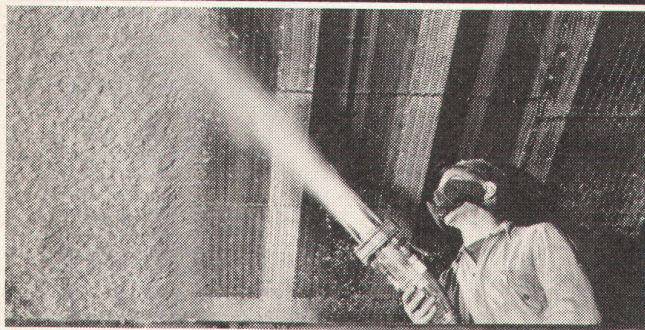
Schall  
Akustik  
Kälte und Wärme  
vor Feuer  
Schwitzwasserbildung

das sind die vielfältigen Vorzüge von  
**CTW-Spray**,  
der fugenlosen Asbestisolation im Spritzverfahren.

**CTW-Spray**

kann als poröser, filzartiger Belag in jeder  
Stärke auf beliebige Unterlagen und  
Baulemente wie Beton, Eternit, Eisen, Stahl,  
Holz usw. aufgespritzt werden.

Unsere Fachleute orientieren Sie gerne  
über die praktisch unbeschränkten  
Anwendungsmöglichkeiten der CTW-Spray Isolation



**Chemisch-Technische Werke AG**

Muttenz-Base  
Tel. 061 / 53 20 21

Zürich Bern Luzern  
St. Gallen Lausanne Lugano



**Stahltreppen**  
in allen Formen, für jeden Zweck  
Schaufenster und Türen  
Garagetore

**GEBR. DEMUTH & CO. BADEN**

Konstruktionswerkstätten

Telephon (056) 2 54 44 / 2 59 54

**Imber AG**  
**KÜHLSCHRANKFABRIK**

Haldenstraße 27, **ZÜRICH 3**, Telephon (051) 33 13 17

Gegründet 1863  
Älteste und größte Spezialfabrik  
für komplette

**BAR- UND BUFFETANLAGEN**

Gläserchränke  
Likörschränke  
Kühlschränke  
Bierkeller- und Kühlraumisolierungen  
Kühlvittrinen  
Spüleinrichtungen  
aus rostfreiem Chromstahl

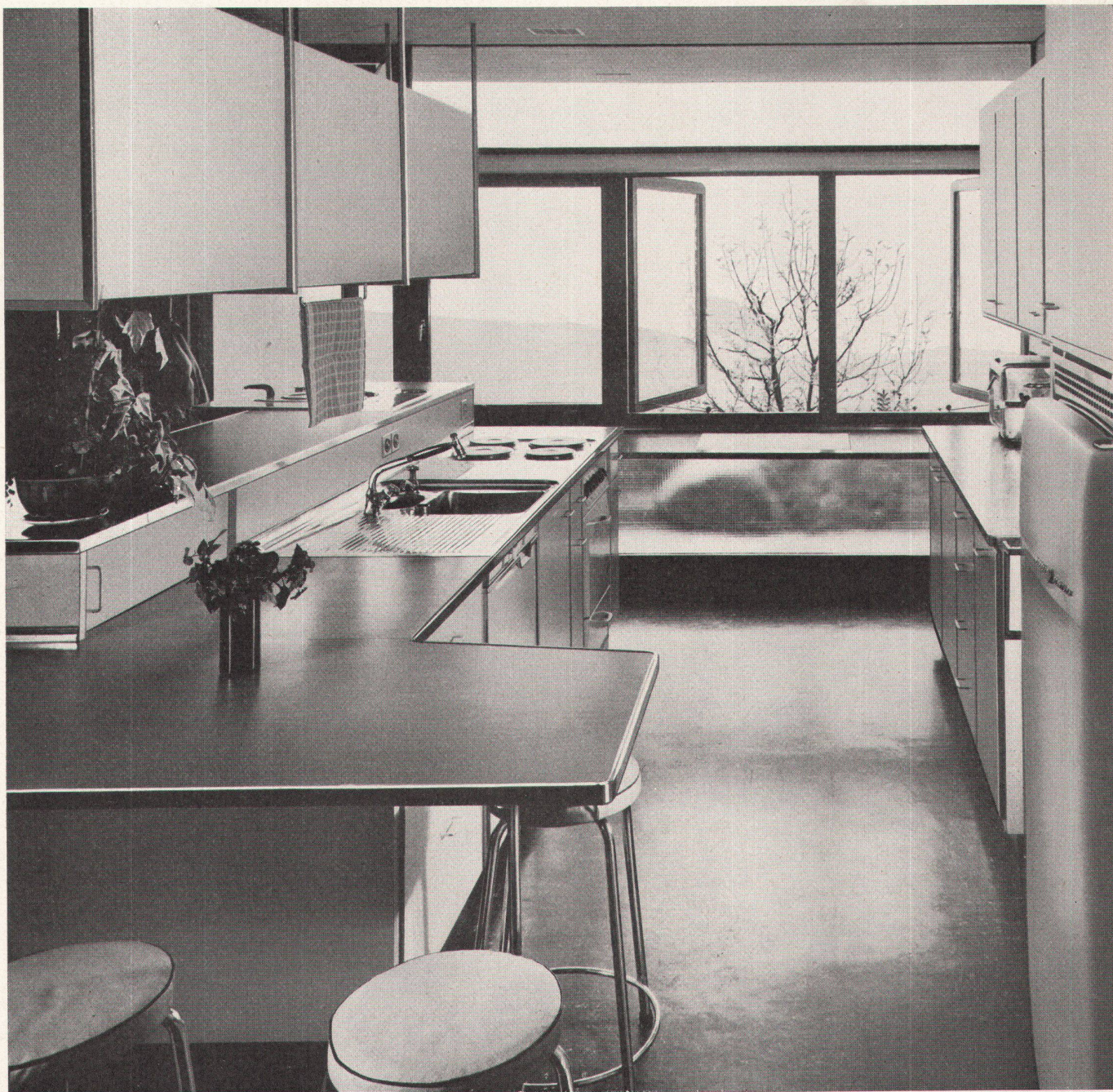
Bitte verlangen Sie Projekte und Kostenberechnungen



## Wer soll sie planen?

Ein Spezialist natürlich, — ein erfahrener Fachmann, der es versteht, die Küche funktionell richtig in den Grundriss einzugliedern. Er muss mit allen Einzelheiten des modernen Küchenbaues vertraut sein, denn der Komfort offenbart sich in scheinbaren Kleinigkeiten.

Immer häufiger werden wir zur Detailplanung individueller Küchen von Architekten, Installateuren und



Bauherren schon im Planungsstadium beigezogen. Sie tun gut daran, denn sie wissen, dass wir über eine ausserordentlich vielseitige Erfahrung verfügen. Troesch-Küchen sind keine Experimentierküchen.

**TROESCH**

**Küchen zeugen von grosser Fachkenntnis**

Bern, Effingerstrasse 10, Tel. 031/2 21 51  
Zürich, Ausstellungsstrasse 80, Tel. 051/42 22 77  
Basel, Steinentorstrasse 26, Tel. 061/24 58 60



Wir zeigen an der Holz-Messe 1962  
einige interessante Holz/Metall-Elemente  
im Fenster- und Fassadenbau

Wir freuen uns auf Ihren Besuch

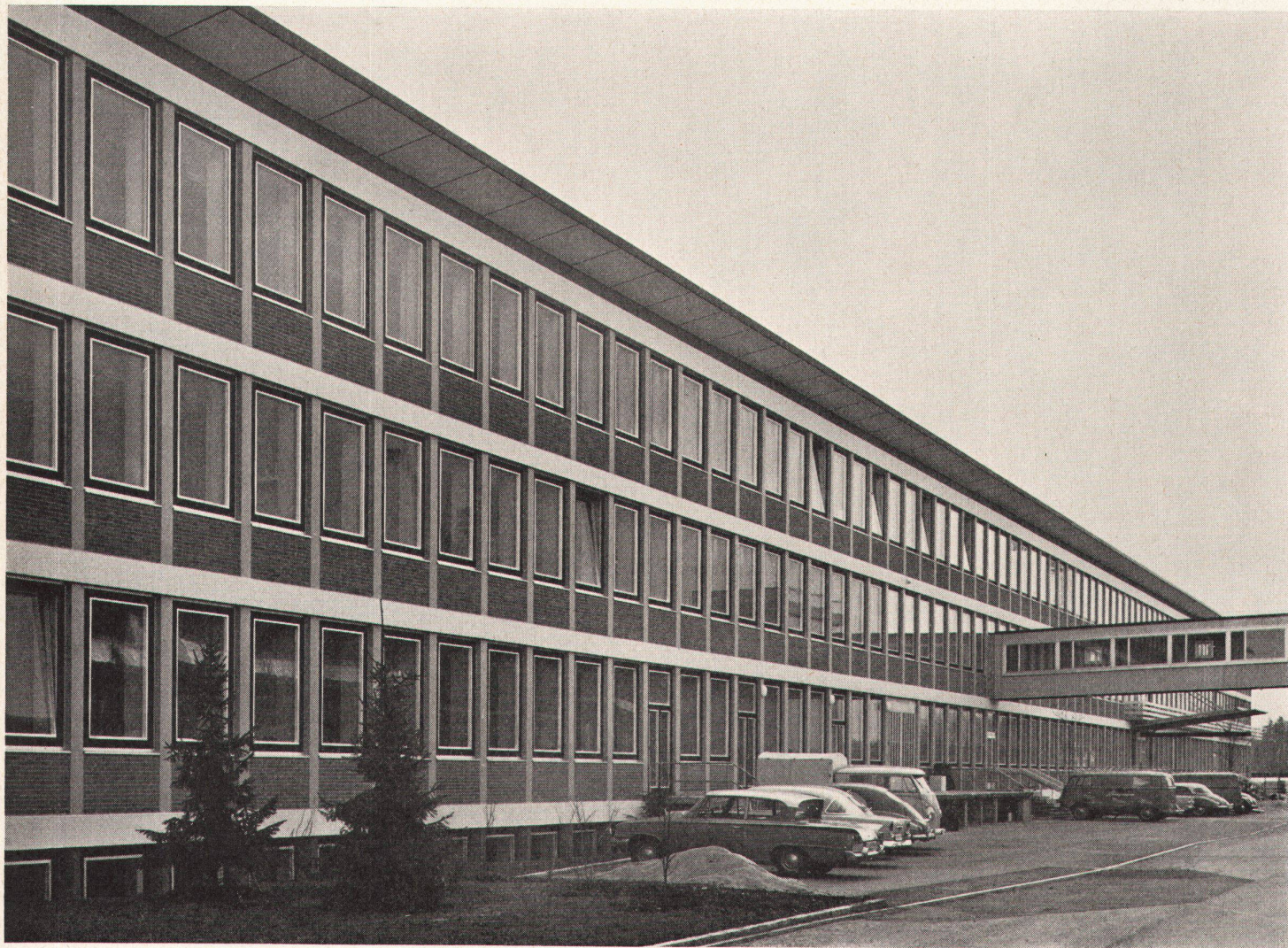
Holz-Messe 1962 Basel, Halle 3, Stand 312  
Schweizer Mustermesse, 26. Mai bis 3. Juni 1962

Koller AG, MuttENZ Telephon 061 / 53 25 53

Verlangen Sie unsern technischen  
Spezialprospekt über Holz/Metall-Fenster  
Benützen Sie unseren Beratungsdienst

EMPA-Neubauten in Dübendorf Holz/Metall-Fenster System Koller

# Koller



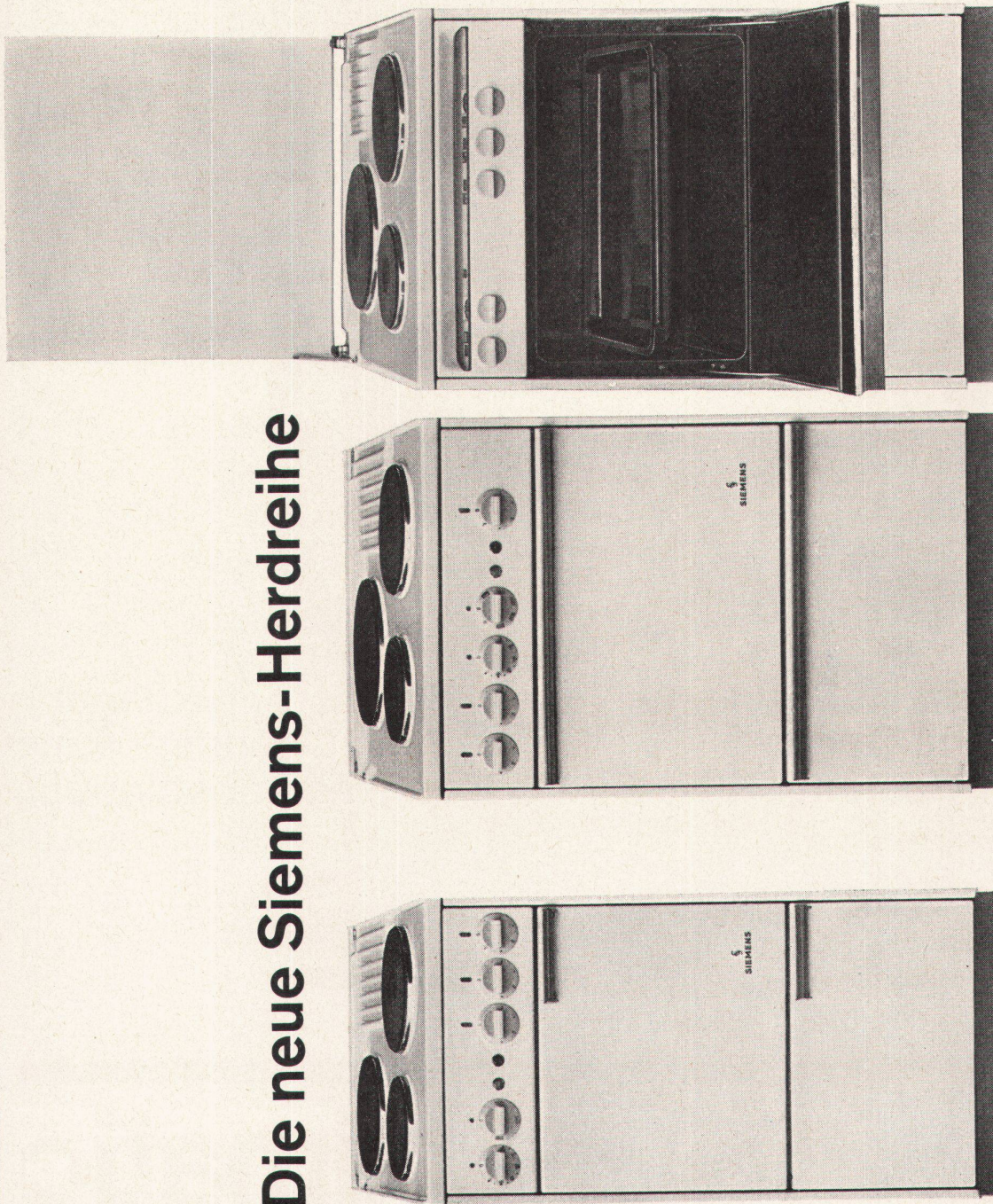



**SIEMENS**

## Die neue Siemens-Herdreihe

**mit den besonders wichtigen Vorteilen**

Verstellbare Höhe 80, 85 oder 90 cm.  
 Uebersichtliches Bedienungspult mit wirkungsvoller Leuchtanzeige grosser Backofen  
 Dampfabzug nach hinten vorbildlich stabiler Aufbau  
 schlagfeste Titanlegierung.  
 In den Breitraumtypen eingebaute Grillsteckdose, erlaubt jederzeit Einsetzen eines Spezialgrilles.  
 Auch als Einbaupult (HE 23 B) lieferbar.  
 Verlangen Sie unverbindliche Offerten.



### Siemens-Kompaktherd HN 13

Schmale, platzsparende Form, 7-Taktschalter - Backofen mit stufenlosem Temperatur- und Vorwähler für dreifache Kombination von Ober- und Unterhitze.  
 Für 380 oder 220 Volt lieferbar.

### Siemens-Breitraumherd HS 23 b

Als 3- oder 4-Plattenherd lieferbar 7-Taktschalter - Backofen mit stufenlosem Temperatur- und Vorwähler für vierfache Kombination von Ober- und Unterhitze.  
 Bei 380 Volt mit Blitzkochplatte bei 220 Volt mit Protodyn-Automatickochplatte.

### Siemens-Breitraumherd HS 23 A

Wie HS 23 b mit zusätzlichem Leuchtschaltpult über die ganze Breite der Schalterfront.  
 Sobald eine Platte oder der Backofen eingeschaltet wird, leuchtet automatisch das ganze Pult auf. Die Schalterstellungen sind dann mühelos ohne Rücken zu überblicken.

**Siemens  
 Elektrizitätserzeugnisse AG  
 Zürich Bern Lausanne**



# VELUX

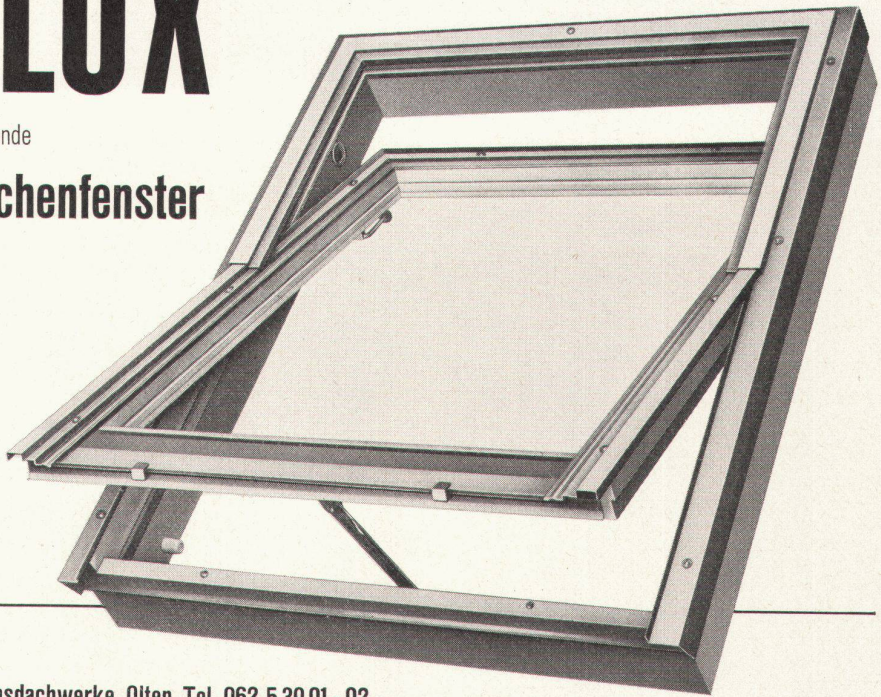
das ideale, allen Ansprüchen dienende

## Dachflächenfenster

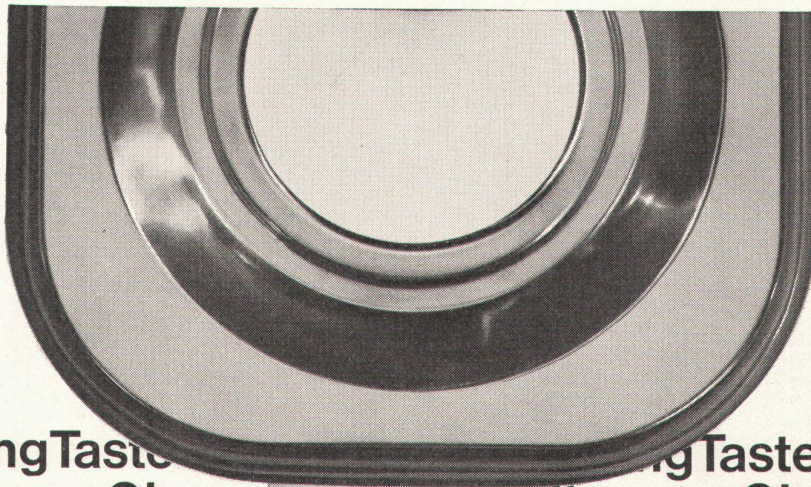
Für den Dachwohnraum  
in Alt- und Neubauten

Maximale Ausnützung  
von Licht, Luft und Sonne

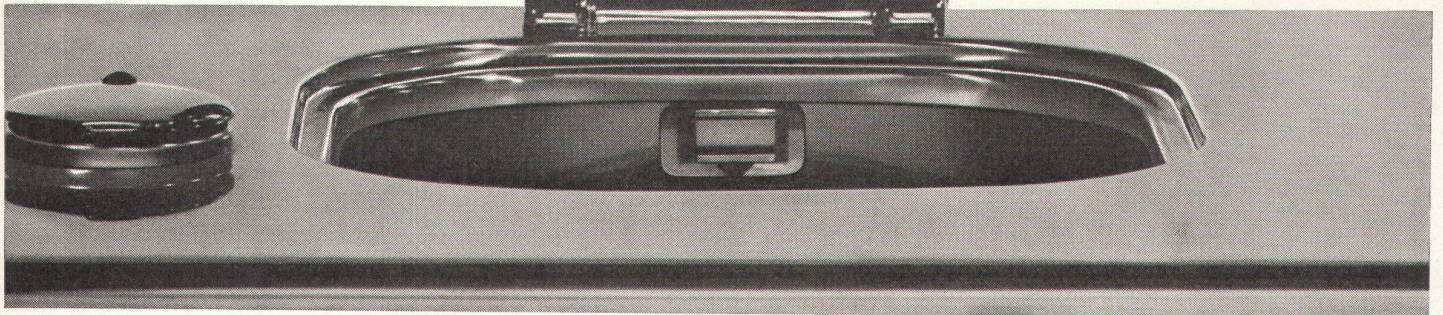
Bequemste Putzmöglichkeit  
innen, aussen und zwischen  
den Scheiben



A. Kully AG. Glasdachwerke Olten Tel. 062 5 39 01 - 02



Obeneinfüllung Tastenbedienung Obeneinfüllung Tastenbedienung  
Tasteneinfüllung Obeneinfüllung Tasteneinfüllung Obeneinfüllung  
Obeneinfüllung Tastenbedienung Obeneinfüllung Tastenbedienung

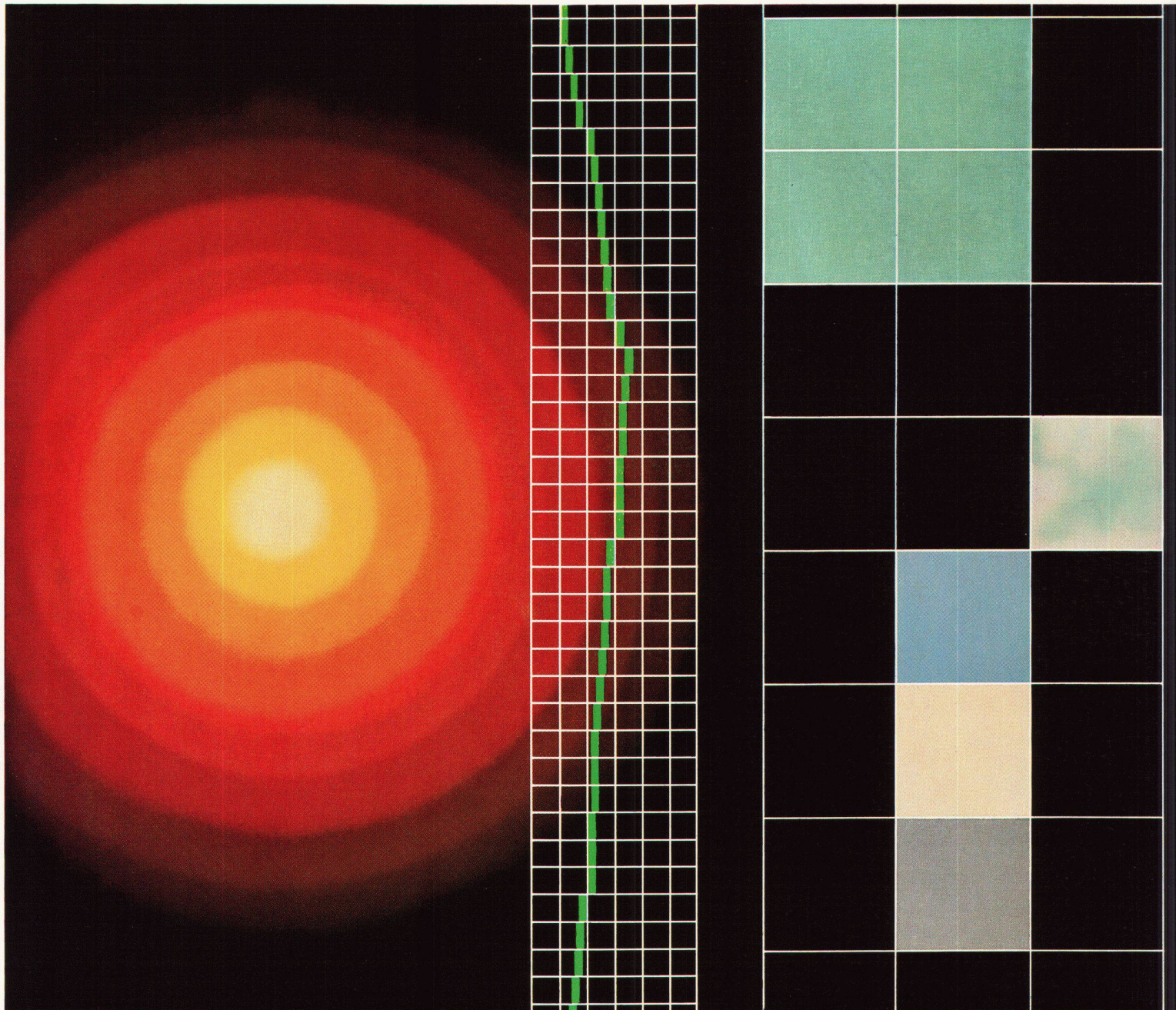


Der Qualitäts-Waschautomat der Verzinkei Zug AG Tel. (042) 4 03 41

# Unimatic



Darum sind **keramische**  
**Wand- und Bodenplatten**  
 undurchlässig, unverwüstlich



**bei 1200° gebrannt**

**Steinzeug-Bodenplatten  
 und -Mosaik**

werden durch das Brennen derart verdichtet, daß sie wasserundurchlässig sind. Ihre Oberfläche ist hart und wird auch bei strengster Beanspruchung kaum abgenutzt. Die Reinigung ist einfach; Staub und Schmutz können sich nicht ansetzen. Neben Uni-Belägen sind mit den verschiedenen Formaten und Farbtönen mannigfaltige Kombinationen möglich.

**Glasierte Wandplatten  
 aus Steingut**

haben eine glasharte und glatte Oberfläche. Ein Steingut-Wandbelag wirkt modern; er behält seinen Wert und sein tadelloses Aussehen während Jahrzehnten. Vom lichten Pastellton bis zu satten Buntfarben steht eine reiche Palette zur Verfügung. Für die Reinhaltung genügen Wasser und Lappen und schon glänzt der Wandbelag wie am ersten Tag.





Fassadenverkleidung in Steinzeug-Mittelmosaik. Als Fassadenverkleidungen eignen sich Steinzeug-Bodenplatten und -Mosaik vorzüglich. Sie sind frostsicher, farbenfroh und müssen nicht erneuert werden.

#### **Keramische Wand- und Bodenplatten**

vermitteln nicht nur einen gediegenen Eindruck, sondern stellen auch durch ihre Eigenschaften einen besonderen Wert dar. Sie sind hygienisch, leicht zu reinigen und benötigen keinen Unterhalt. Beratung und Lieferung durch die Fachgeschäfte.





# Elida 3

mit einer eingebauten Zentrifuge

Für den **Einbau in genormte Norm**

**Küchenkombinationen**

Einbau in bestehende Kombinationen möglich

Masse **770 x 550 x 600 mm**

**Waschprogramme** vollautomatisch und individuell

Elida 3 Norm, 3 kg Einbauprogramm mit Zentrifuge, Masse 770 x 550 x 600 mm, ohne Sockel und ohne Abdeckung. Die **Elida 3 Norm** besitzt vollautomatische Waschprogramme für alle Wäschearten, ein Spezialprogramm für Feinwäsche, einen zusätzlichen Schongang, Stoppschalter, einen beliebig verstellbaren Regelthermostaten und eine eingebaute Zentrifuge. **Elida 3**, beweglicher Etagenautomat, Ausrüstung wie Elida 3 Norm.

**Technische Details:** Trommel und Bottich aus Chromnickelstahl 18/8, eingebaute Zentrifuge mit 1200 Touren pro Minute, automatische Waschmittelfuhr, Türgriff mit Sicherheitseinrichtungen links oder rechts montiert lieferbar, Motorschutzschalter, Laugenfilter, elektrische Laugenpumpe, Heizung mit Trockengangsicherheit.

**Anschlüsse:** Erd-Steckdose 1 x 220 V oder 1 x 380/220 V, Absicherung 10 A, Anschlusswert 2 kW

Weitere Modelle aus dem Elida-Fabrikationsprogramm:

**Elida 5 Elite**, 5 kg Vollautomat mit Boiler; **Elida 5**, 5 kg Vollautomat, Drucktasten, Thermoelektrik; **Elida 5 Gas**, 5 kg Vollautomat, mit Gasheizung.

Bitte verlangen Sie Prospekte und Offerte

Elida  
Aktiengesellschaft  
Binningen/Basel  
Telephon 061/38 66 00

**Elida**





**Zuschlagstoff für Isolierbeton**

**Preis**  
**Fr. 34.-/m<sup>3</sup>**  
**ab Werk Olten**

AG HUNZIKER & CO

Pierre Dubaut, Peter Nathan, Hans E. Bühler

# Géricault

Eine einzigartige Publikation über Géricault, die zum erstenmal die schweizerische Sammlung Hans E. Bühler lückenlos in 26 mehrfarbigen, 34 einfarbigen Tafeln und 12 Seiten Text zeigt. Den einleitenden Text schrieb der bekannte Géricault-Kenner Pierre Dubaut, dem sich eine eingehende Deutung der Werke von Géricault aus der Feder von Peter Nathan und ein Bekenntnis zur Kunst Géricaults als dem großen Pferdemaier von Oberst Hans E. Bühler anreihen.

Bestellungen nehmen entgegen: die Buchhandlungen  
und der Verlag BW-Presse, Winterthur, Telephon (052) 2 22 52

Der/Die Unterzeichnete bestellt  
— Exemplar(e) Géricault zu Fr. 57.-  
an nebenstehende Adresse

Name des Bestellers

Genaue Adresse

Datum



**Körnungen: 0-3 mm 3-10 mm 10-20 mm**

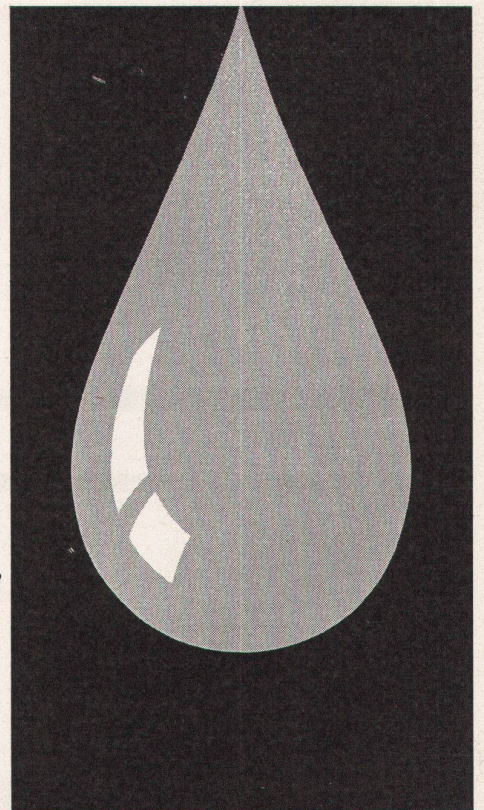
**Preis**  
**Fr. 34.-/m<sup>3</sup>**  
**ab Werk Olten**

AG HUNZIKER & CO



## Wirklich vollautomatisch herrlich weiches Wasser mit CULLIGAN-Wasserenthärtern!

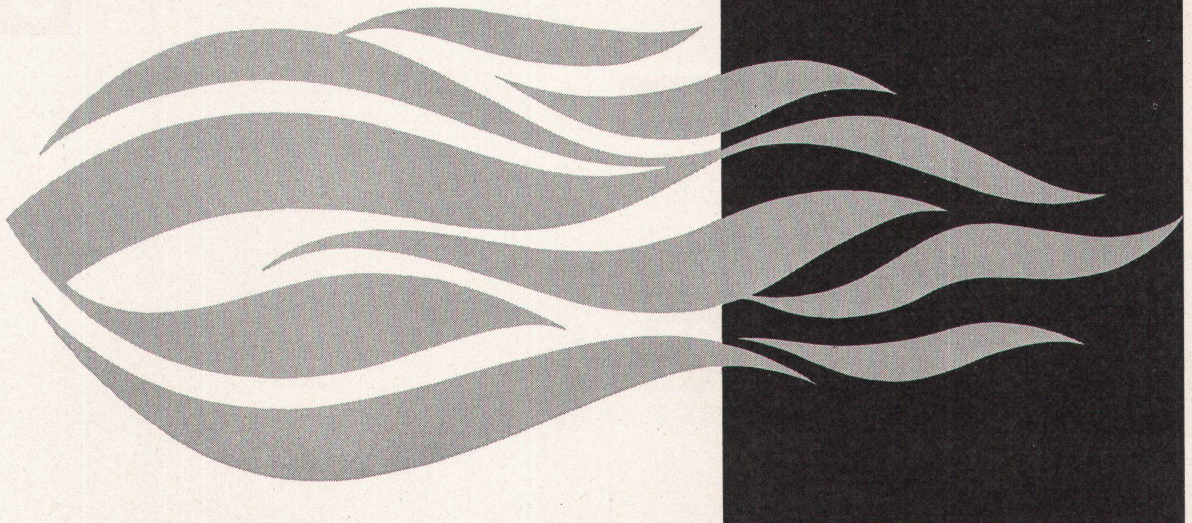
Tatsächlich... die CULLIGAN-Wasserenthärter sind sehr gefällige Apparate! In ihren Dimensionen bescheiden und von appetitlichem Ausserem. Die Amerikaner konstruierten sie so raffiniert und einfach, dass sie auch für kleinere Objekte, Einfamilienhäuser, Restaurants usw. zur Selbstverständlichkeit wurden. Ihr günstiger Preis gestattet sogar den Einsatz an einzelnen Maschinen, wie zum Beispiel Waschautomaten, Geschirrwaschmaschinen, Kaffeemaschinen und vielen anderen mehr. Unsere Fachleute erteilen Ihnen gerne Auskunft.



# OERTLI

ING. W. OERTLI AG.  
DÜBENDORF-ZH

OERTLI-Oelbrenner haben sich im Laufe von mehr als 30 Jahren durch ihre Betriebssicherheit und Wirtschaftlichkeit einen hervorragenden Ruf erworben. Wir sind in der glücklichen Lage, für jedes Objekt die richtige Oelfeuerungs-Anlage zu planen und zu liefern. Vom Kleinst-Brenner für Zentralheizungen bis zur grössten Industrie-Feuerung, sogar mit elektronischen Regelgeräten und Lochkarten-Steuerung! Und sollte einmal eine Düse verstopft oder sonst eine Kleinigkeit nicht in Ordnung sein, so profitieren unsere Kunden vom einzigartigen OERTLI-Service.







# TARAFLEX

der unverwüstliche Bodenbelag  
für jeden Zweck - 100% Plastic

Thermoplastisch verschweißt (fugenlos) - verspannt auf Filz, dadurch hohe Wärmeisolierung und Trittschalldämpfung - hoher Abriebwiderstand, selbst Eindrücke (Damenschuhabsätze) federn sofort in ursprüngliche Lage zurück usw.

**TARAFLEX, Georges Suter, Dietikon ZH**  
Schöneeggstraße 24, Telephon (051) 88 21 00

# holz 62



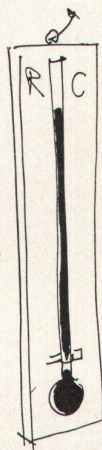
**3. Internationale Fachmesse  
für die Holzbearbeitung  
Basel  
in den Hallen  
der Schweizer Mustermesse  
26. Mai bis 3. Juni 1962**

Lasierende Holzschutzfarben

# Color xex

Ideal für Fassaden und Innenausbau  
Farbkarte und Prospekt durch  
Dr. R. Maag AG. Dielsdorf  
Telephon 051/94 12 55

LOOSER



Wo immer sich ein zusätzlicher  
Schutz gegen störende  
Einflüsse der Aussenwelt  
aufdrängt, sind Grisotex  
Holzfaserplatten angebracht.

**Grisotex isoliert Hitze, Kälte  
und Lärm**

Und: Grisotex ist ein vielseitig  
verwendbares, das Budget  
wenig belastendes Element  
der Innenarchitektur!

# griso tex

Grisotex,  
die schweizerische Holzfaserplatte  
von schönster Struktur



# ENTWERFEN SIE DAS IDEALE BADEZIMMER GEWINNE BIS ZU FR. 51600.—

Architekten in acht europäischen Ländern sind zur Teilnahme an einem einmaligen Preisausschreiben mit Preisen von Fr. 4 300.— bis Fr. 51 600.— eingeladen. Ihre Ideen und Entwürfe sollen zur Verbesserung des modernen Badezimmers beitragen.

Das Preisausschreiben trägt den Titel «DAS IDEALE BADEZIMMER FÜR DIE MODERNE FAMILIE» und ist ein internationaler offener Wettbewerb für Architekten und Architekturstudenten in Oesterreich, Belgien, Frankreich, Deutschland (West-Deutschland und West-Berlin), England, Italien, Holland und der Schweiz. Der Wettbewerb wird von IDEAL STANDARD, einem der führenden Herstellerwerke für hochwertige Badezimmereinrichtungen veranstaltet und ist als ein Beitrag zur Verbesserung des modernen Lebens gedacht.

Der Wettbewerb beginnt am 1. Mai und endet am 31. Oktober 1962.



## DIE PREISE

### Für Architekten

1. Preis	Fr. 51 600.—
2. Preis	Fr. 25 800.—
3. Preis	Fr. 8 600.—
Total	Fr. 86 000.—

### Für Architekturstudenten

1. Preis	Fr. 17 200.—
2. Preis	Fr. 8 600.—
3. Preis	Fr. 4 300.—
	Fr. 30 100.—

## DAS IDEALE BADEZIMMER MUSS ENTHALTEN

ein Waschbecken, ein Bidet, ein WC und eine Badewanne, die alle im Aufriß von vorn, seitlich und von der Rückseite sowie in der Aufsicht zu zeigen sind. Die Einrichtungen sind für die Verwendung im Wohnungsbau zu entwerfen. Beschränkungen hinsichtlich der Kosten, des Stils oder der Größe bestehen nicht, es ist aber darauf zu achten, daß der Sinn des Wettbewerbs darin besteht, moderne, formschöne und gebrauchsfähige Entwürfe zu gestalten, die der gegenwärtigen Entwicklung in der europäischen Architektur entsprechen. Der Grundentwurf ist im Maßstab 1 : 2 auszuführen.

## DAS PREISGERICHT

Die Jury besteht aus höchstens 12 Preisrichtern, je einem aus den acht am Wettbewerb teilnehmenden Ländern sowie aus einigen international bekannten Persönlichkeiten. Der gesamte Wettbewerb wird in Übereinstimmung mit den UNESCO-Abmachungen durchgeführt und ist von der Internationalen Architektenvereinigung genehmigt. Die Entscheidung des Preisgerichts ist nicht anfechtbar.

## TEILNAHMEFORMULARE

und weitere Auskünfte erhalten Sie von

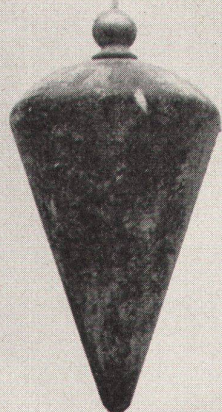
**IDEAL-STANDARD A.G.**

Olten 1 Postfach

# IDEAL-Standard



## Unser Beitrag zur Baukosten- senkung



**Schlieren**  
ECONOM-AUFZUG

Dass wir moderne Aufzüge in höchster Vollendung zu bauen verstehen, wissen Sie, wissen wir, weiss die Welt. Die technische Perfektion unserer Anlagen stellt aber nur ein Glied in der Schlieren Erfolgskette dar. Von ebenso grosser Bedeutung ist die Tatsache, dass unsere Ingenieure keine Scheuklappen tragen. Sie sehen im Aufzug nicht nur ein technisches Problem, das sich auf dem Reissbrett lösen lässt. Sie betrachten dieses Transport-

mittel vielmehr als funktionellen Bestandteil eines Ganzen, als Organ, das kein selbstständiges, abgekapseltes Leben führen kann und darf. Diese Auffassung, verbunden mit dem Bestreben, unseren Kunden so am erarbeiteten Fortschritt teilhaben zu lassen, dass sich ihm eine in Franken und Rappen erfassbare Einsparung offenbart, hat zum SchlierenECONOM-Aufzug geführt. Der ECONOM-Aufzug ist ein Serie-Fabrikat mit dem Stempel der Einzelanfertigung. In allen Teilen genormt und vorgefertigt, repräsentiert dieser Lift den letzten Stand der technischen Entwicklung. Zugleich vereint er alles in

sich, was im Aufzugsbau längst als tausendfach bewährt gilt. Die Herstellung in Serien erlaubt nicht nur kürzeste Lieferfristen; sie wirkt sich vor allem in der Preisgestaltung äusserst günstig aus!

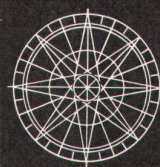
**Zeitgemässe Rationalisierung bei uns, starke Vereinfachung und Zeitgewinn in der Planungsarbeit des Architekten, Einsparung teurer Lohn- und Materialkosten auf dem Bauplatz: kurze und minimale Belastung Ihres Baukredits – das ist der Beitrag einer fortschrittlichen Aufzügefabrik zur Baukostensenkung!**

Verlangen Sie unsere ausführliche Dokumentation über den ECONOM-Aufzug.

**Schlieren**

Schweizerische Wagons- und Aufzügefabrik AG Schlieren-Zürich Telephone (051) 98 74 11

Wo immer es auch sei,  
überall finden Sie einen  
gut geschulten  
«Winterthur»-Vertreter, der  
Sie sorgfältig berät und  
Ihnen jenen  
Versicherungsschutz  
vermittelt, der Ihren  
besondern Bedürfnissen  
und Wünschen entspricht.



**Winterthur**  
**UNFALL**

in der Schweiz und in aller  
Welt

Alle Unfall-, Haftpflicht-, Automobil-, Einbruchdiebstahl-,  
Kautions- und Baugarantie-Versicherungen

glas



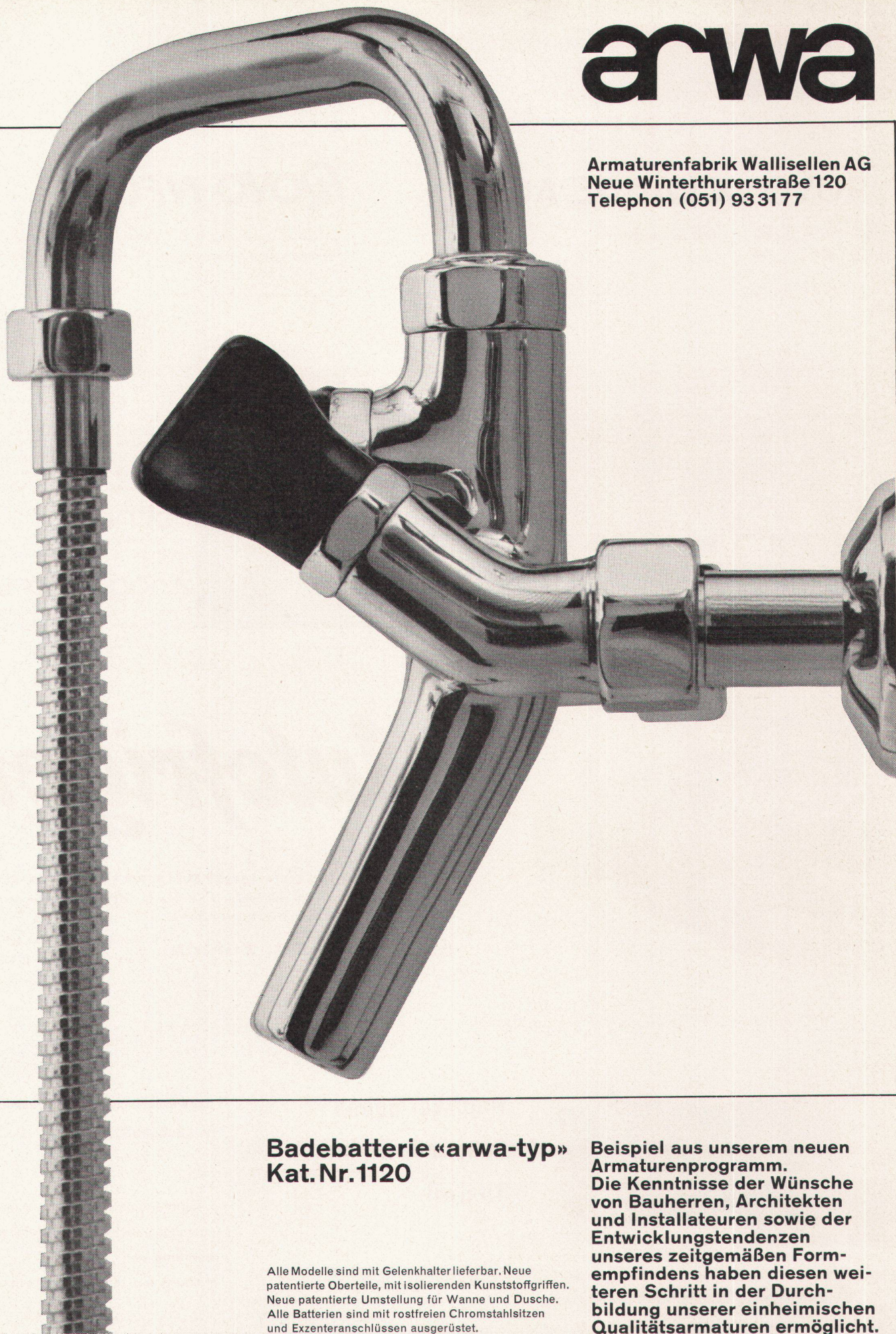
QUENDOZ, ERNE + CIE. ZÜRICH

glas-betonbau  
Ganzglasbau



# arwa

Armaturenfabrik Wallisellen AG  
Neue Winterthurerstraße 120  
Telephon (051) 93 31 77



## Badebatterie «arwa-typ» Kat. Nr. 1120

Alle Modelle sind mit Gelenkhalter lieferbar. Neue patentierte Oberteile, mit isolierenden Kunststoffgriffen. Neue patentierte Umstellung für Wanne und Dusche. Alle Batterien sind mit rostfreien Chromstahlsitzen und Exzenteranschlüssen ausgerüstet.

Beispiel aus unserem neuen Armaturenprogramm. Die Kenntnisse der Wünsche von Bauherren, Architekten und Installateuren sowie der Entwicklungstendenzen unseres zeitgemäßen Formempfindens haben diesen weiteren Schritt in der Durchbildung unserer einheimischen Qualitätsarmaturen ermöglicht.

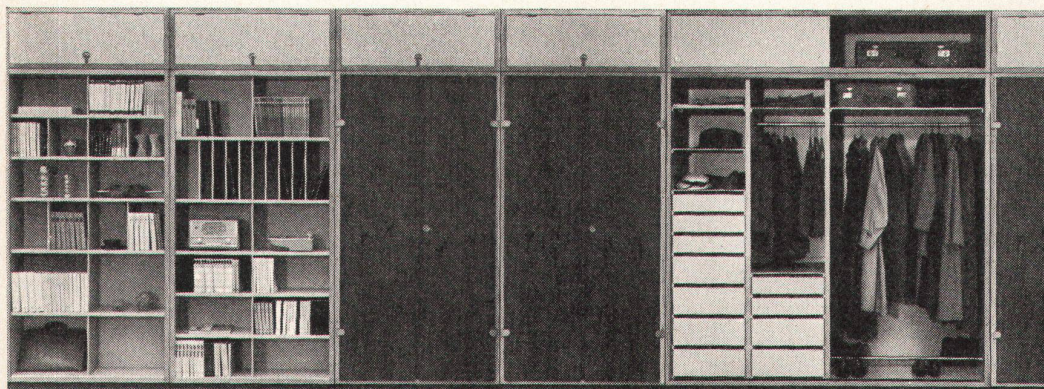


# ROVO + CLAUDE AG

Zürich — Basel — Bern — Lausanne

## ROVO NEON

ist ein Qualitätsbegriff für Beleuchtungsanlagen und Lichtreklamen mit gut ausgebautem Service in der ganzen Schweiz



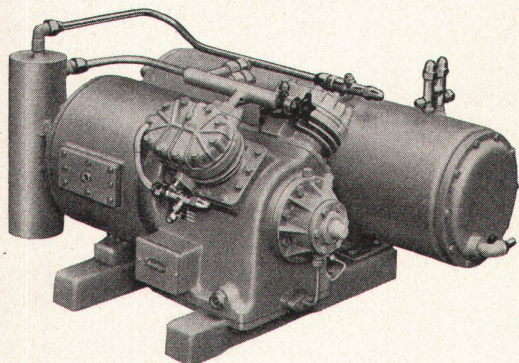
Architekt Børge Mogensen's zerlegbare Schrankelemente bilden die zweckmässige, mobile Möblierung in Verwaltung, Eigenheim und Wohnung. Durch das Mass-System von 27 Breiten, 4 Höhen und 2 Tiefen, lässt sich jede Wand restlos ausnützen. Der Innenausbau von Arch. Grethe Meyer kann allen vorkommenden Verwendungszwecken angepasst werden.

### rothen

Rothen-Möbel, Bern  
Standstrasse 13 - Flurstrasse 26

### zingg-lamprecht

Zürich «Dansk Kunst» Claridenstr. 41  
Hauptgeschäft am Stampfenbachplatz



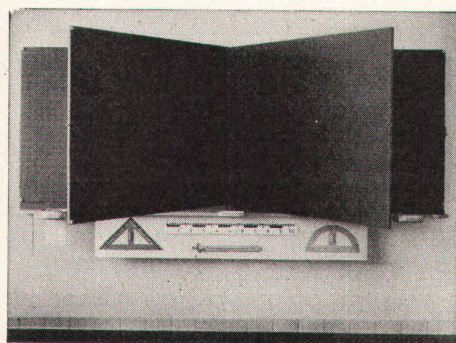
## Autofrigor

### Kühl-, Gefrier- und Klima-Anlagen

mit dem neuen, hermetisch geschlossenen Kühlautomaten «Hermetofrigor» für jeden industriellen und gewerblichen Zweck.

**Autofrigor AG, Zürich**

Schaffhauserstrasse 473  
Telephon (051) 48 15 55



## Hunziker Söhne Schulmöbelfabrik AG Thalwil

Gegründet 1880    Telephon 92 09 13

**Schweizerische Spezialfabrik  
der Schulmöbelbranche**

Lieferung kompletter Schulzimmereinrichtungen, Schultische, Wandtafeln

**Beratung und  
Kostenvoranschläge kostenlos**

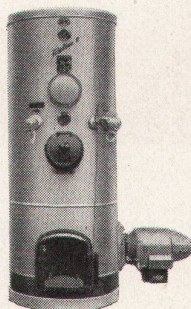




**Oel, Kohle,  
Holz,  
Papierabfälle**

### **im Pieren-Kessel Meteor II brennt alles**

Der Schweizerkessel aus dem Emmental besitzt zwei getrennte Brennkammern, welche das Hauptmerkmal dieser überragenden Konstruktion sind. Es dürfen jederzeit während des Oelbrennerbetriebes feste Brennstoffe verfeuert werden, der Brenner ist gegen Verschmutzung absolut geschützt. Der Meteor II bietet grösste Betriebssicherheit. Bei Stromausfall oder Brennerstörungen kann augenblicklich mit festen Brennstoffen geheizt werden. Sein Wirkungsgrad ist dem eines reinen Oelkessels ebenbürtig, da die Brennerkammer ebenfalls mit Chamottesteinen ausgekleidet wird. Die Warmwasserbereitung durch den Boiler ist permanent und riesig gross.



Wenn Sie zum Heizkessel noch die vorteilhafte „Zentra-Automatik“ wählen, erreichen Sie eine vollautomatische Raumheizung und Warmwasserbereitung von maximaler Wirtschaftlichkeit. Langjährige Erfahrung im Kombiheizkesselbau ist unsere beste Referenz. Verlangen Sie kostenlosen Vertreterbesuch, unverbindliche Offerte und die umfangreiche Referenzenliste.



**Hermann Pieren,  
Konolfingen  
Apparate-, Kessel- und  
Boilerfabrik  
Telefon 031/68 44 34**



**Einwohnergemeinde Birsfelden**

Der Gemeinderat von Birsfelden eröffnet einen

**Ideen-Wettbewerb**

für eine Gesamtüberbauung des Sternfeldes in Birsfelden.

**Teilnahmeberechtigt sind:**

- a) Alle Fachleute, die seit dem 1. Januar 1960 in den Kantonen Basel-Stadt und Baselland niedergelassen sind, sowie auswärts wohnende Bürger beider Kantone. Für namentlich genannte nicht ständige Mitarbeiter gelten die gleichen Bedingungen.
- b) Es werden 5 weitere Architekturbüros der übrigen Schweiz zur Teilnahme eingeladen.

Das **Programm** und die **Unterlagen** zum Wettbewerb können gegen Hinterlegung von Fr. 50 auf der Gemeindeverwaltung Birsfelden, Hauptstraße 68, bezogen werden. Bei Einsendung der Gebühr auf Postcheckkonto V 893, Gemeindeverwaltung Birsfelden, erfolgt franko Zustellung durch die Post. Der Depotbetrag wird bei Einreichung eines programmgemäßen Entwurfes oder bei Rückgabe der unbeschädigten Unterlagen bis 31. Juli 1962 zurückerstattet.

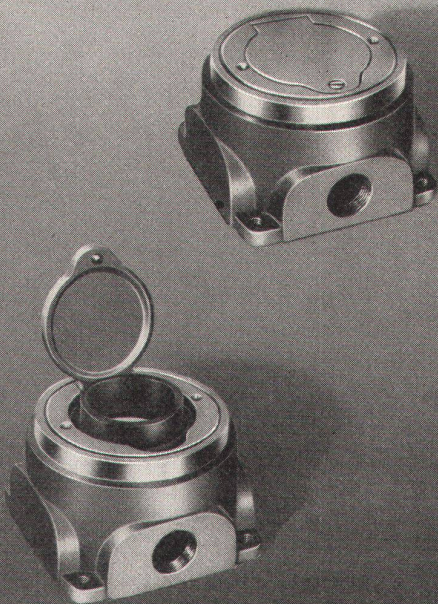
Die **Projekte** sind bis **20. Dezember 1962**, 18 Uhr, der Gemeindeverwaltung Birsfelden oder der Post mit Datumstempel vom 20. Dezember 1962 zu übergeben.

**Fragen** über die Auslegung des Wettbewerbsprogramms können bis **31. August 1962** an die Gemeindeverwaltung Birsfelden zuhanden des Preisgerichtes gerichtet werden.

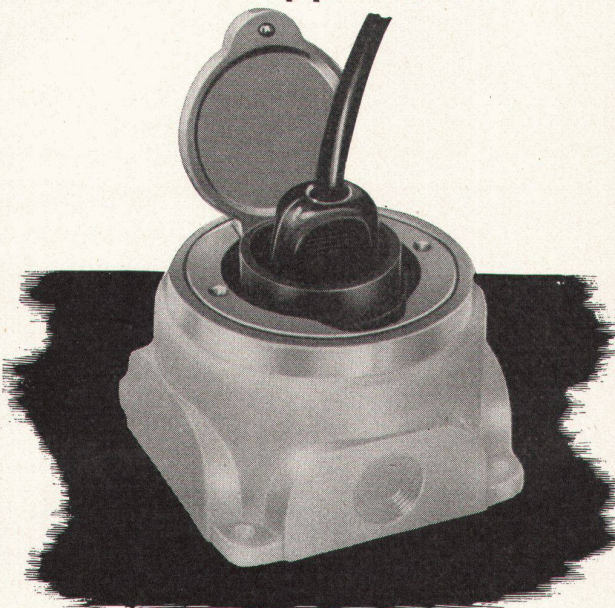
Birsfelden, den 27. April 1962.

Der Gemeinderat von Birsfelden

## Regulierbare Bodendose mit Klappdeckel



zum Einbau von  
Feller-Steckdosen No 82003c



Beim Öffnen des Klappdeckels steigt eine Gummimanschette selbsttätig über das Bodenniveau empor und verhindert das Eindringen von Putzwasser und Schmutz



**OSKAR WOERTZ** *Basel*  
TEL. (061) 34 55 50



WV

**eine  
moderne  
wand —  
verkleidung  
setzt  
sich  
durch:**

**wand — stamoid**



Sehen Sie sich um in modernen Hochhäusern, Verwaltungsbauten, Hotels, Kinos. Was trifft man dort auf Innenwänden, Türen, Einbaumöbeln? Immer häufiger: Wand-Stamoid! Die rissfeste schützende und dekorative PVC-Verkleidung mit der stabilisierenden Gewebeunterlage. Elastisch genug, um den normalen Spannungen in den Wänden standzuhalten: weitgehend schlag- und kratzfest, wirklich abwaschbar, lichtecht, alterungsbeständig. Seine Verwendung lohnt sich — auch preislich! Bezugsquellen durch: Stamm AG Eglisau, Tel. 051/96 32 22

Eingetragene Schutzmarke





Siemens-Gemeinschafts-Antennenanlagen erfüllen nebst dem hervorragenden Fernseh-Empfang zwei Bedingungen, die sowohl für den Bauherrn wie Architekten gleich wichtig sind: Die architektonische Schönheit eines Baues wird damit in keiner Weise tangiert — bedeutende Kosteneinsparungen werden dadurch ermöglicht.

Siemens Antennen kann man aufstellen und vergessen.  
Siemens Elektrizitätserzeugnisse AG., Zürich, Bern, Lausanne, Lugano

# Clichés Schwitter AG Basel

Allschwilerstrasse 90  
Telefon 061 38 88 50

Zürich  
Stauffacherstrasse 45  
Telefon 051 25 67 35

Bureau Lausanne  
Avenue de la Gare 44  
Telefon 021 22 86 75



Feine Beschläge  
antik + modern  
MESSING / SCHMIEDEISEN

**F. Bender**

OBERDORFSTRASSE 9/10 ZÜRICH

L. & C. Hardtmuth  
Wien Mailand  
Paris



Bleistifte  
Minen  
Radiergummi



TOTIENS-MINENHALTER  
für alle Minen  
9H-6B (Ø 1,7 bis 3,2 mm)

Erhältlich in den Fachgeschäften Generalvertretung **Waser & Co.** Zürich 2/38, Seestraße 261





# FÜR WÄRME + WARMWASSER

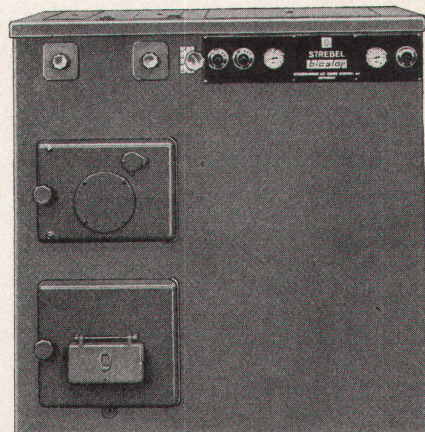
STREBEL-**bicalor** löst Ihr Heizungs- und Warmwasserproblem hervorragend und sicher. Er ist der geeignete Kombikessel für behagliche Wärme in allen Räumen sowie für billiges heißes Wasser – so viel Sie wollen.

STREBEL-**bicalor** bietet Ihnen mehr Komfort und erfüllt in jeder Hinsicht

die täglichen Bedürfnisse des heutigen Lebensstils.

STREBEL-**bicalor**, ein Qualitätsprodukt, in Leistung, Wirtschaftlichkeit und Lebensdauer weit über dem Durchschnitt.

Mit Auskunft und Prospekten stehen wir Ihnen jederzeit gerne zur Verfügung.



STREBELWERK AG ROTHRIST

# STREBEL-**bicalor**



Offerten unter Chiffre 6202  
an Verlag Werk, Postfach 210,  
Winterthur

**Innenarchitekt**  
sucht freie Mitarbeit zu  
**Architekten**

Innenausbau  
Modellbau  
Photographie

$\frac{1}{16}$  Seite Fr. 60.-

**Diese Sonderseite**  
**erscheint regelmäßig**  
**im **werk****

**Auch Sie finden hier**  
**den geeigneten Fachmann**  
**oder ein für Sie passendes**  
**Arbeitsfeld**  
**durch ein Inserat**

$\frac{1}{8}$  Seite Fr. 100.-

$\frac{1}{4}$  Seite Fr. 180.-



## Schon am Modell Beleuchtung planen

Ein sehr wesentliches Element eines jeden Gebäudes ist das Licht. Es ist ein ebenso integrierender Teil des Ganzen wie etwa Wände, Fenster, Türen etc. und muss zusammen mit diesen organisch eingeplant werden. Optimale Lichtverhältnisse sind nur dort zu erzielen, wo sich der Lichttechniker allein nach lichtphysiologischen Erfordernissen richten kann, und nicht bereits festgelegte Installationen oder andere Bauelemente und Einrichtungen beachten muss. Es ist deshalb aus lichttechnischen und wirtschaftlichen Gründen wichtig, dass die Beleuchtungsfrage möglichst frühzeitig von Fachleuten studiert werden kann.

Philips-Lichttechniker sind auf der ganzen Welt als anerkannte Fachleute am Aufbau der modernen Lichttechnik beteiligt. Das lichttechnische Büro von PHILIPS steht Ihnen für die unverbindliche und kostenlose Projektierung von Beleuchtungsanlagen zur Verfügung.

### Lampen

Fluoreszenzlampen, Quecksilberlampen  
Quecksilber-Leuchtstofflampen  
Mischlichtlampen, Natriumlampen  
Wassergekühlte Quecksilberlampen  
Analysenlampen, Xenonlampen  
Stroboskoplampen, Spektrallampen  
Bakterientötende Lampen  
Ozonisatoren für Luftreinigung  
Infrarot-Trockenstrahler  
Heizstrahler  
Lichtpauslampen, Reprolampen  
Blau-aktinische Lampen  
Neon-Spannungsanzeiger

### Leuchten

Leuchten für Handel, Industrie und Gewerbe, für Strassenbeleuchtung, Sportplätze, Flutlichtanlagen, Bahnbetrieb usw.

### Zubehör

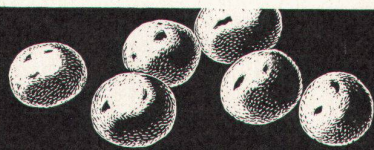
Vorschaltgeräte, Fassungen, Starter  
Störschutzfilter, Kondensatoren

# PHILIPS

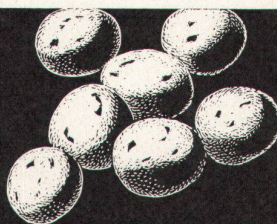
Philips AG., Abt. Philora, Zürich 3  
Edenstr. 20, Tel. 051/25 86 10 u. 27 04 91







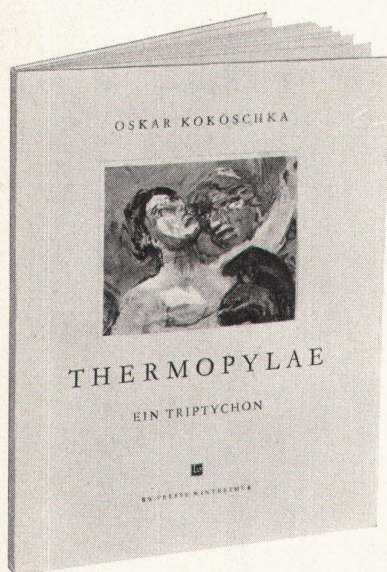
# Leca



**Zuschlagstoff für Leichtbeton**

Preis  
Fr. 34.-/m<sup>3</sup>  
ab Werk Olten

AG HUNZIKER & CO



Walter Kern

## Oskar Kokoschka Thermopylae

Ein Triptychon

Neben der Deutung des Werkes von Walter Kern ist dem Buche eine Einführung von Oskar Kokoschka und der Text Herodots, der Kokoschka zu diesem Werk inspirierte, beigegeben.

Gebunden in Rohleinen, 14 Seiten Text, 10 farbige Tafeln und Bildausschnitte mit den dazugehörigen Skizzenblättern. Preis Fr. 27.-.

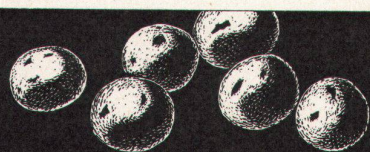
Erhältlich in Buchhandlungen und beim Verlag:  
BW-Presse, Winterthur, Telefon (052) 2 22 52

Der/Die Unterzeichnete bestellt  
— Exemplar(e) Kokoschka,  
«Thermopylae», zu Fr. 27.-  
an nebenstehende Adresse

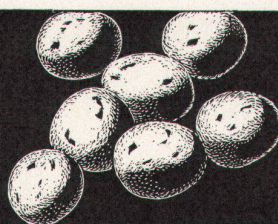
Name des Bestellers

Genaue Adresse

Datum



# Leca



**Körnungen: 0-3 mm 3-10 mm 10-20 mm**

Preis  
Fr. 34.-/m<sup>3</sup>  
ab Werk Olten

AG HUNZIKER & CO



Offizielle Vertreter:

<b>Basel:</b>	<b>Paul Matzinger</b> , Steinenberg 5	Tel. (061) 24 25 45
<b>Bern:</b>	<b>Joh. Steimle</b> , Rosenweg 37	Tel. (031) 45 64 66
<b>Genf:</b>	<b>Albert Dumont</b> , Bd Helvétique 19	Tel. (022) 36 90 33
<b>Lausanne-Vevey und Fil.:</b>	<b>Gétaz-Romang-Ecoffey SA</b>	
<b>Lugano:</b>	<b>S.A.C.I.L.</b> , Segherie di Viganello	Tel. (091) 2 25 45
<b>Luzern:</b>	<b>F. J. Obrist Söhne AG.</b> , Reussinsel	Tel. (041) 2 11 01
<b>Zürich:</b>	<b>Aktiengesellschaft Ostag</b> , Zimmerlistrasse 6	Tel. (051) 52 61 52

Delegierter für die Schweiz von FORMICA Ltd. London: Formica Ltd., 76, Rue de Lausanne, Genf



## FORMICA im Privathaus



Modernes Badezimmer: Die Wände und der praktische Schubladen- und Tablarumbau sind gänzlich mit FORMICA-Kunstharzplatten belegt. Auch für Badezimmer ist die Auswahl an FORMICA-Mustern äusserst reich. Die porenlose Oberfläche von FORMICA eignet sich ausgezeichnet für Badezimmer-Verkleidungen, denn weder Dampf, Wasser noch Hitze oder Feuchtigkeit können diesem Material etwas anhaben.



Aus der Küche sind die FORMICA-Kunstharzplatten nicht mehr wegzudenken.

Die heutigen hohen Arbeitszeitkosten bedingen die Verwendung eines Materials, das sich durch grosse Dauerhaftigkeit auszeichnet und sich durch Ersparnis von Unterhaltskosten selbst bezahlt macht. FORMICA-Kunstharzplatten sind eine Anschaffung fürs Leben; sie sind unempfindlich gegen Flecken und widerstandsfähig gegen Hitze bis ca. 150° C.

Photo Baer-Paudex



## DAS EINE TUN UND DAS ANDERE NICHT LASSEN . . .

können Sie, wenn Sie FORMICA\*-Kunstharzplatten wählen: Sie wünschen z. B. einem Esszimmer die wohnliche und warme Atmosphäre zu geben, die nur Holz verleihen kann, doch die Fleckenempfindlichkeit der edlen Holzsorten lässt Sie zögern.

Hier füllt FORMICA\* eine Lücke: Die Kunstharzplatten, die in den verschiedensten Holz-Maser-Imitationen erhältlich sind, können Sie von Holz nicht unterscheiden, aber im Gebrauch werden alle freudig feststellen, dass das leidige Fleckenproblem sich überhaupt nicht stellt, wenn Tischplatten, Abstellflächen und Tablare mit FORMICA\* belegt sind. Wie Glas können die FORMICA\*-Platten einfach abgewaschen werden. Eine weitere Pflege ist nicht nötig.

Ein freundliches modernes Schlafzimmer: Die Oberflächen des Nachttisches und des Arbeitstisches sind aus hellem, pastellfarbigem FORMICA.

Photo Baer-Paudex

Unverwüstlich und unempfindlich auf Hitze, Feuchtigkeit, Fruchtsäfte und andere Getränke, Haushaltfette und Öle. Unvergleichlich widerstandsfähiger als Holz gegen Schläge und Kratzer. Die FORMICA\*-Kunstharzplatten sind lichteht und das Problem des Abblätterns der Farbe existiert nicht.

Dem Heimgestalter sind praktisch keine Grenzen gesteckt beim Kombinieren der Farben und Dessins. Darum wirken Räume, die mit FORMICA\* ausgestattet werden, nie eintönig und langweilig.

Es ist deshalb nicht verwunderlich, dass immer mehr FORMICA\* im Privathaus und im Gastwirtschaftsbetrieb verwendet wird: Schön fürs Auge, praktisch im Unterhalt und unverwundlich im Gebrauch.



**\*FORMICA ist eine eingetragene Schutzmarke**



Die grüne Umrandung und die Oberfläche des Arbeitstisches in dieser originellen „Jardinière“ sind mit FORMICA-Kunstharzplatten belegt.

Weder Feuchtigkeit, noch Erde, noch herumgeschobene Arbeitsgeräte können die porenlose Oberfläche dieses wirklich einmaligen Materials beschädigen.

Photo Baer-Paudex

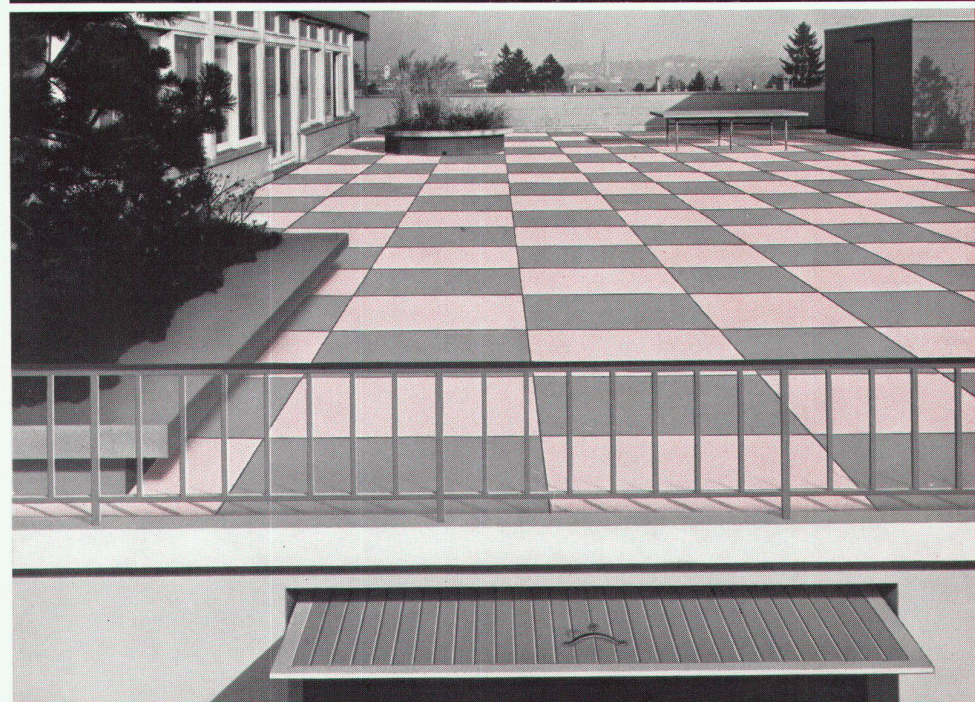
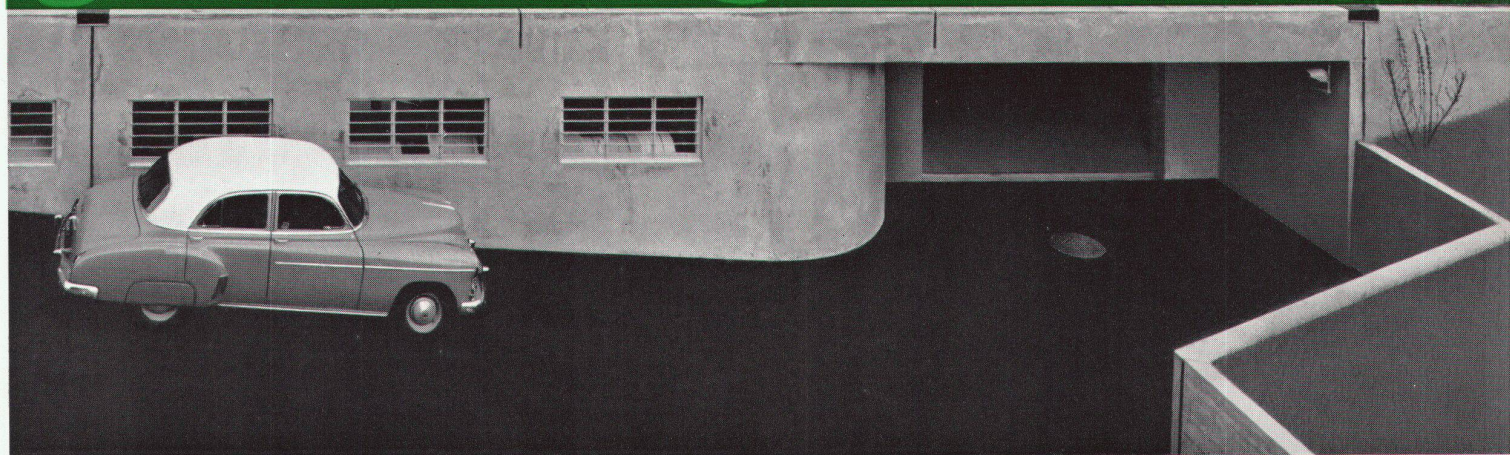


Gediegenes Esszimmer: Tisch, Buffet und Stuhllehnen in FORMICA\*-Muster Australischer Nussbaum. Tablett nebelblau uni.





**Mehr Garagen  
ohne Einschränkung  
der Grünfläche und  
Kellerräumlichkeiten**



**Deckenisolierung  
mit Travers  
Naturasphalt**





# Travers Naturasphalt für Betondecken von unterirdischen Garagen

Immer mehr Garagen werden nötig! Die Lösung des Problems ist in vielen Fällen eine unterirdische Garage: sie beansprucht im Wohn- oder Geschäftshaus keine wertvollen Kellerräumlichkeiten und versperrt auch keinen Garten oder Vorplatz.

## Ausnützung der Dächer von unterirdischen Garagen als Grünflächen

Bei der baulichen Auswertung des Bodens ergibt es sich von selbst, dass Betondecken von unterirdischen Garagen und anderen Räumen bepflanzt werden. Dies ist ohne weiteres möglich, wenn Asphalt als Isolierschicht zwischen der Betondecke und der Sand-, Kies- und Humus-Aufschüttung verwendet wird.



**Die Deckenisolierung mit Gussasphalt ist dauerhaft •  
wasserdicht • feuersicher • unempfindlich gegen Fäulnis**

Im Gegensatz zu andern wasserdichten Isolierungen braucht Gussasphalt keinen besonderen Schutz gegen Kies- und Erdaufschüttung, da Gussasphalt mechanisch nicht beschädigt werden kann. Travers Naturasphalt ist widerstandsfähig gegen Baumwurzeln und unempfindlich gegen jede Art von Fäulnis.

Die gleiche Ausführung in Gussasphalt kann auch für Zementüberzüge, Klinker-, Beton- oder Natursteinplatten usw. vorgesehen werden. In diesem Fall kann Sand oder Oelpapier als Zwischenlage verwendet werden.

## Zweck der wasserdichten Asphalt- Isolierschicht über unterirdischen Bauten

Sie kann dienen als

- Unterlage für Sand-, Kies- und Humusaufschüttung
- widerstandsfähiger, begehbare Oberflächenbelag
- Isolierunterlage für Zementüberzüge, Klinker-, Beton- oder Natursteinplatten

## Ausführung von Gussasphaltarbeiten aus Travers Naturasphalt

durch die Mitglieder der VERAS.



**Es lohnt sich immer, den Fachmann beizuziehen!**



**VERAS**

Vereinigung Schweizerischer  
Asphalt-Unternehmungen  
Sekretariat: Gutenbergstrasse 21 Bern  
Tel. 031/3 17 00



# zeitgemäss bauen

## bauen mit

# GRIESSER

Aadorf  
052 4 71 12  
Basel  
061 34 63 63  
Bern  
031 2 26 42

Genf  
022 33 82 04

Lausanne  
021 26 18 40  
Lugano  
091 3 44 31  
Luzern  
041 2 72 42

St. Gallen  
071 23 14 76

Zürich  
051 23 73 98

**Solomatic Raff- und Rollstoren**  
**alucolor Aluminiumrollladen**  
**Holz- und Stahlblechrollladen**

**Trennwände Holoplast**

**Stoffrouleaux**

**Sonnenstoren**

**Verdunkelungsanlagen**

**Roll- und Scherengitter**

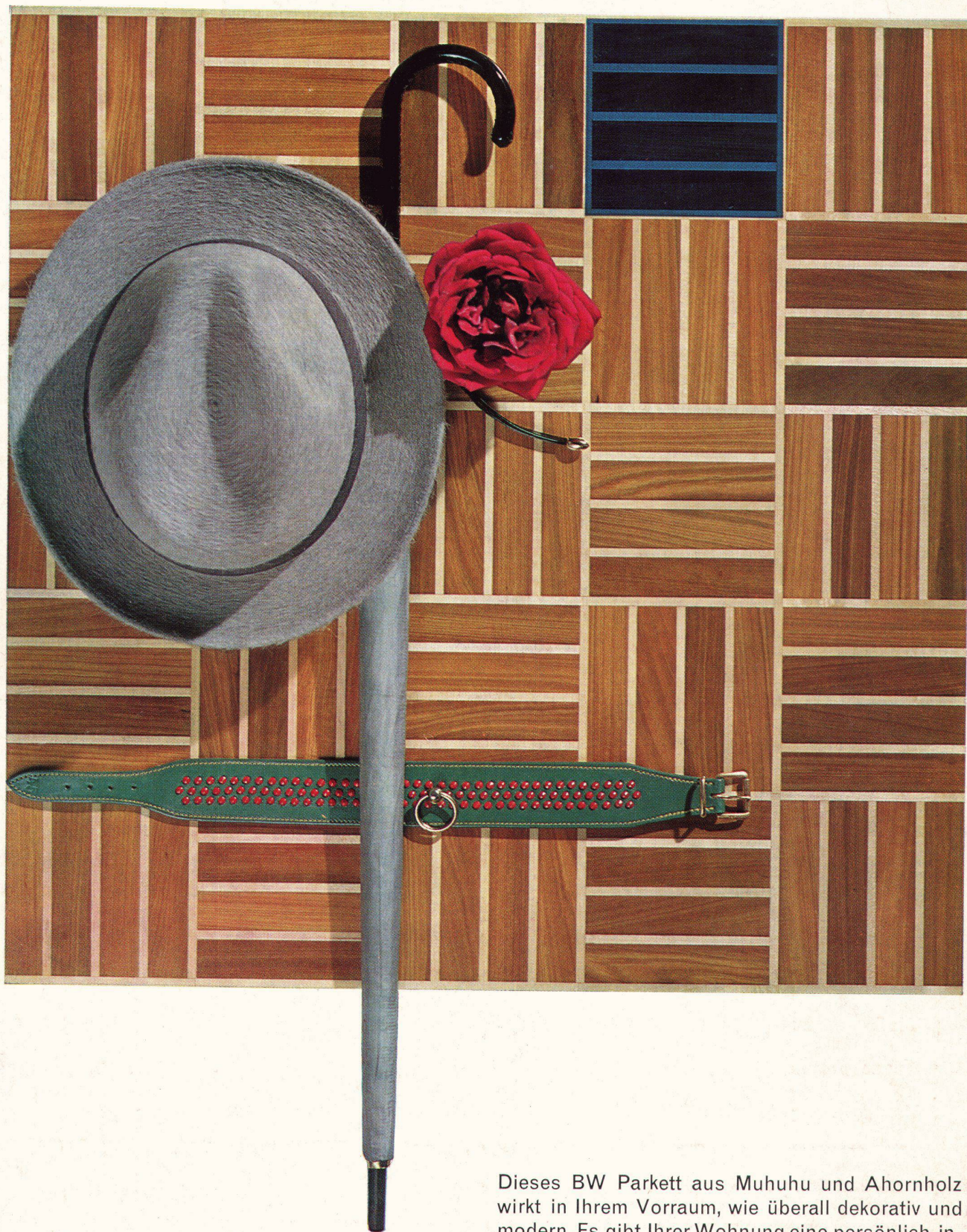
**Kipp- und Schwenktore**

**Rolltore mit Motor**



# BW Parkett

# Moella



Dieses BW Parkett aus Muhuhu und Ahornholz wirkt in Ihrem Vorraum, wie überall dekorativ und modern. Es gibt Ihrer Wohnung eine persönlich-individuelle Note. BW Parkett Moella ist preiswert, massgenau gearbeitet und von dauerhafter Qualität.



**BAUWERK AG**

Parkettfabrik St. Margrethen SG Tel. 071/7 37 33