

Zeitschrift: Das Werk : Architektur und Kunst = L'oeuvre : architecture et art
Band: 49 (1962)
Heft: 5: Stadtplanung : Drei Hochhäuser

Artikel: Wohnhaus in Elgg : 1959. Architekten Atelier 5, Bern : Erwin Fritz, Samuel Gerber, Rolf Hesterberg, Hans Hostettler, Niklaus Morgenthaler, Alfredo Pini, Fritz Thormann; Ingenieur W. Brunner SIA, St. Gallen

Autor: [s.n.]

DOI: <https://doi.org/10.5169/seals-38418>

Nutzungsbedingungen

Die ETH-Bibliothek ist die Anbieterin der digitalisierten Zeitschriften auf E-Periodica. Sie besitzt keine Urheberrechte an den Zeitschriften und ist nicht verantwortlich für deren Inhalte. Die Rechte liegen in der Regel bei den Herausgebern beziehungsweise den externen Rechteinhabern. Das Veröffentlichen von Bildern in Print- und Online-Publikationen sowie auf Social Media-Kanälen oder Webseiten ist nur mit vorheriger Genehmigung der Rechteinhaber erlaubt. [Mehr erfahren](#)

Conditions d'utilisation

L'ETH Library est le fournisseur des revues numérisées. Elle ne détient aucun droit d'auteur sur les revues et n'est pas responsable de leur contenu. En règle générale, les droits sont détenus par les éditeurs ou les détenteurs de droits externes. La reproduction d'images dans des publications imprimées ou en ligne ainsi que sur des canaux de médias sociaux ou des sites web n'est autorisée qu'avec l'accord préalable des détenteurs des droits. [En savoir plus](#)

Terms of use

The ETH Library is the provider of the digitised journals. It does not own any copyrights to the journals and is not responsible for their content. The rights usually lie with the publishers or the external rights holders. Publishing images in print and online publications, as well as on social media channels or websites, is only permitted with the prior consent of the rights holders. [Find out more](#)

Download PDF: 21.02.2026

ETH-Bibliothek Zürich, E-Periodica, <https://www.e-periodica.ch>

Wohnhaus in Elgg

1959. Architekten: Atelier 5, Bern

Erwin Fritz, Samuel Gerber, Rolf Hesterberg, Hans Hostettler, Niklaus Morgenthaler, Alfredo Pini, Fritz Thormann

Ingenieur: W. Brunner SIA, St. Gallen

An einem Südhang, inmitten eines Villenquartiers, liegt der Bauplatz. Im Osten schließt ihn ein Gehölz ab. Die in Kurven den Hang hinaufführende Straße begrenzt den Besitz im Süden und Westen.

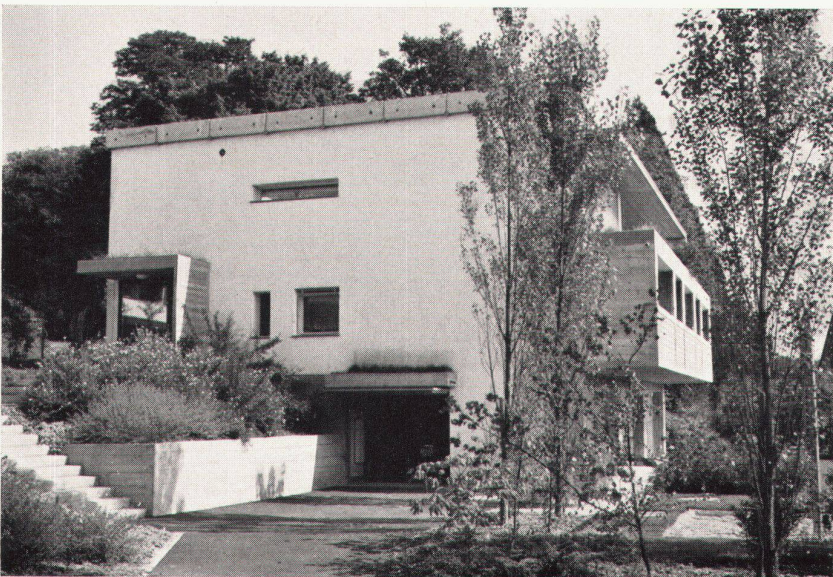
Das umfangreiche Raumprogramm sowie die Gegebenheiten des Geländes haben zu einem annähernd quadratischen Grundriß geführt.

Das Haus hat drei Etagen: das Gartengeschoß mit Garage, Keller und Heizung, das Eingangsgeschoß mit den Schlafräumen und dem Wäschezimmer (Wasch- und Bügelmaschine) und das oberste Geschoß mit dem Wohn- und Eßraum, der Küche und dem Arbeitszimmer, die sich um eine große, geschützte Terrasse gruppieren. Hier ist die schöne Aussicht nicht durch die benachbarten Häuser beeinträchtigt. Die im Eingangsgeschoß liegenden Schlafzimmer stehen dagegen in einer intimen Verbindung mit dem Garten. Der sehr geschlossenen wirkende Wohnraum besitzt größere und kleinere Öffnungen, durch welche die Sonnenstrahlen während aller Tageszeiten eindringen können.

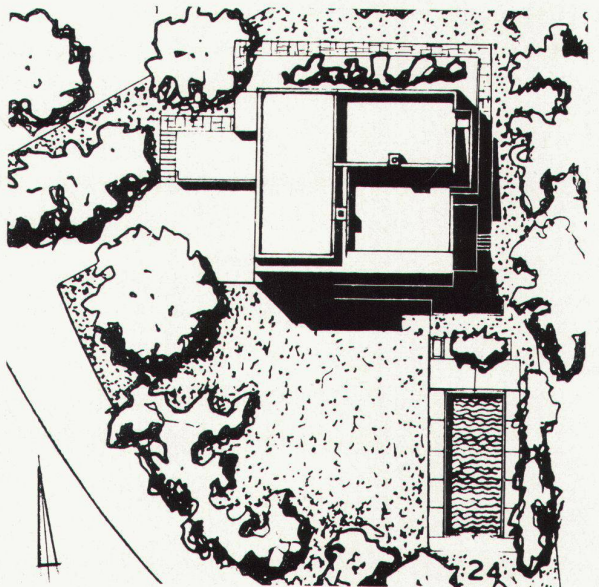
Die verputzten, weiß gestrichenen Backsteinwände mit einer Außenwandkonstruktion von 2×12 -cm-Backstein und isoliertem Hohlraum, die Eisenbetondecken und die verschiedenen, aus Beton konstruierten Elemente (unbehandelter Sichtbeton) bestimmen weitgehend den äußeren und inneren Charakter des Hauses. Das Flachdach ist mit 4 cm Kork, einer Dampfsperre und dem dreilagigen Pappdach gedeckt. Diese Isolation wird durch einen Zementüberzug geschützt und mit einer Humusschicht bedeckt, während die benützten Flächen einen Zement- oder Tonplattenbelag haben. Die Fenster und Außentüren sind mit Metallrahmen und Isolierglas versehen. Der Wohn-/Eßraum und die Terrasse sind mit Tonplatten belegt; in den übrigen Räumen gelangten helle Kunststoffplatten zur Verwendung. Für die Wärmeabgabe dienen Konvektoren.



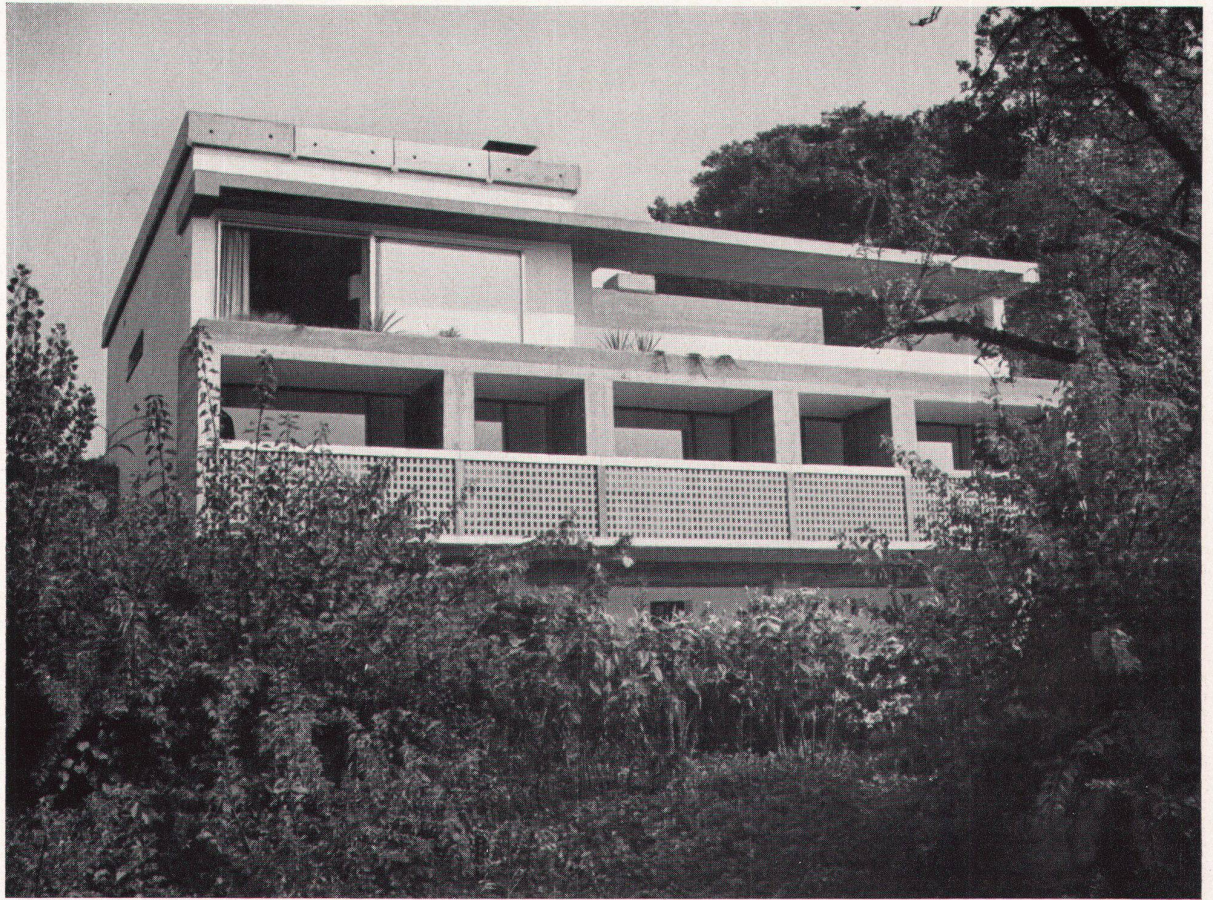
1



2



3



4

1
Ostseite, Aufgang zur Dachterrasse
Face est avec accès du toit-terrasse
East elevation, access to roof terrace

2
Westseite
Face ouest
West elevation

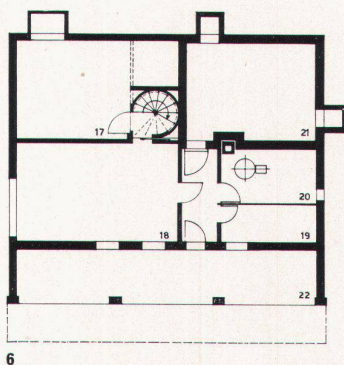
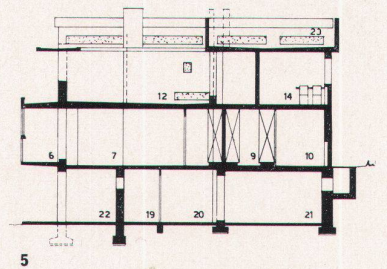
3
Situation 1: 500
Situation
Site plan

4
Ansicht von Süden
Vue prise du sud
View from the south

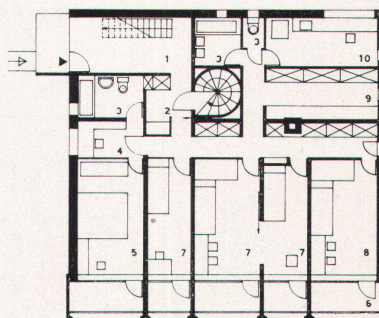
5
Schnitt
Coupe
Cross-section

6-8
Grundrisse Untergeschoß, Eingangsgeschoß, Obergeschoß
Plans du sous-sol, du rez-de-chaussée et de l'étage
Cross-sections of basement, entrance and upper floors

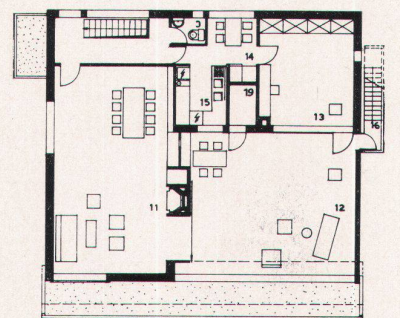
- 1 Eingang
- 2 Garderobe
- 3 Bad WC
- 4 Büro
- 5 Elternschlafzimmer
- 6 Loggia
- 7 Kinderschlafzimmer
- 8 Gästezimmer
- 9 Schrankraum
- 10 Waschküche
- 11 Wohnzimmer
- 12 Terrasse
- 13 Spielzimmer
- 14 Office
- 15 Küche
- 16 Treppe zum Dach
- 17 Keller
- 18 Garage
- 19 Reduit
- 20 Heizung
- 21 Luftschutzkeller
- 22 Gedeckter Vorplatz
- 23 Dachterrasse
- 24 Schwimmbassin



6



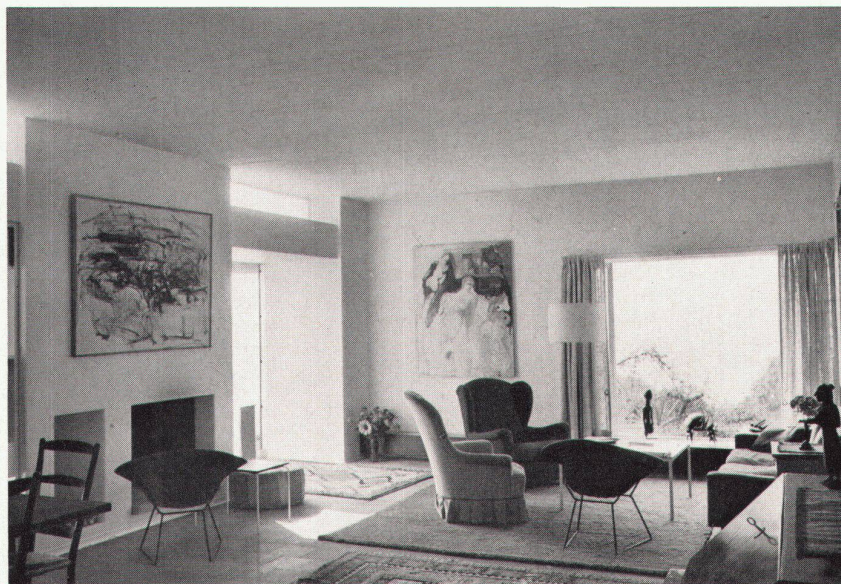
7



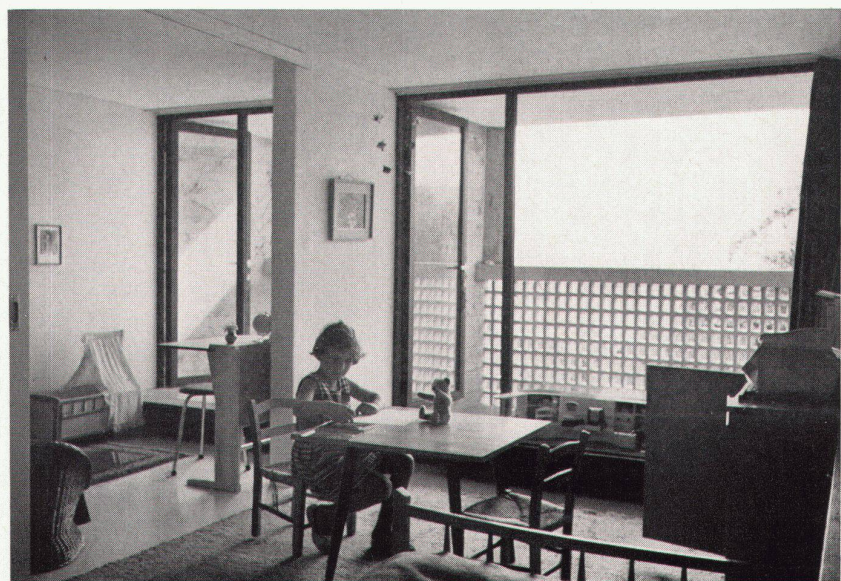
8



9



10



11



12

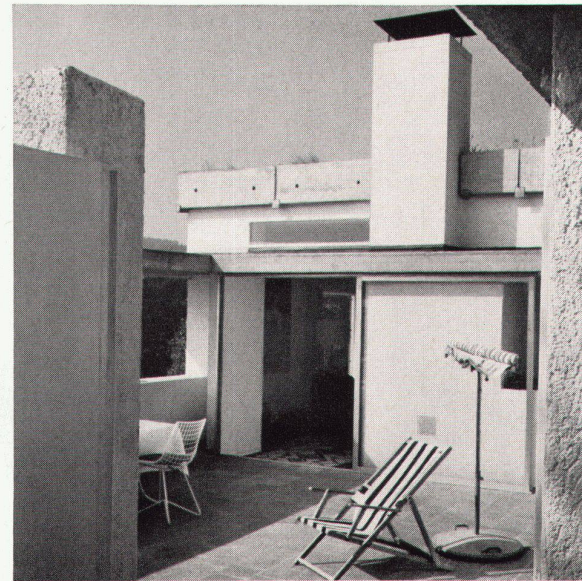
9, 10
Wohnzimmer
Living-room
Living-room

11
Kinderzimmer
La chambre des enfants
Nursery

12
Ausblick vom Wohnzimmer auf die Dachterrasse
Vue prise du living-room vers le toit-terrasse
View from the living-room onto the roof terrace

13
Dachterrasse
Toit-terrasse
Roof terrace

Photos: Albert Winkler, Bern



13