

Zeitschrift: Das Werk : Architektur und Kunst = L'oeuvre : architecture et art
Band: 49 (1962)
Heft: 5: Stadtplanung : Drei Hochhäuser

Werbung

Nutzungsbedingungen

Die ETH-Bibliothek ist die Anbieterin der digitalisierten Zeitschriften auf E-Periodica. Sie besitzt keine Urheberrechte an den Zeitschriften und ist nicht verantwortlich für deren Inhalte. Die Rechte liegen in der Regel bei den Herausgebern beziehungsweise den externen Rechteinhabern. Das Veröffentlichen von Bildern in Print- und Online-Publikationen sowie auf Social Media-Kanälen oder Webseiten ist nur mit vorheriger Genehmigung der Rechteinhaber erlaubt. [Mehr erfahren](#)

Conditions d'utilisation

L'ETH Library est le fournisseur des revues numérisées. Elle ne détient aucun droit d'auteur sur les revues et n'est pas responsable de leur contenu. En règle générale, les droits sont détenus par les éditeurs ou les détenteurs de droits externes. La reproduction d'images dans des publications imprimées ou en ligne ainsi que sur des canaux de médias sociaux ou des sites web n'est autorisée qu'avec l'accord préalable des détenteurs des droits. [En savoir plus](#)

Terms of use

The ETH Library is the provider of the digitised journals. It does not own any copyrights to the journals and is not responsible for their content. The rights usually lie with the publishers or the external rights holders. Publishing images in print and online publications, as well as on social media channels or websites, is only permitted with the prior consent of the rights holders. [Find out more](#)

Download PDF: 13.01.2026

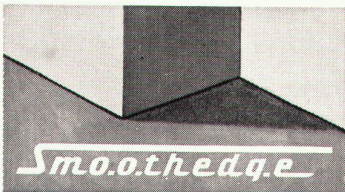
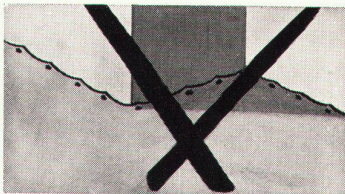
ETH-Bibliothek Zürich, E-Periodica, <https://www.e-periodica.ch>

Spannteppiche

nach der neuen amerikanischen Smoothedge-Methode

verlegen

Bis jetzt wurden auf der ganzen Welt viele Millionen Quadratmeter Spannteppiche nach SMOOTHEDGE verlegt. Bei der SMOOTHEDGE-Methode sieht man keine Löcher, keine Falten. Wundervoll plan, glatt, fugen- und zeichenlos liegt der Spanntepp-



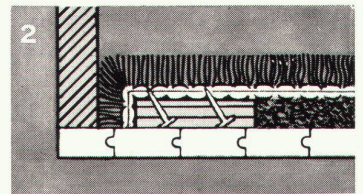
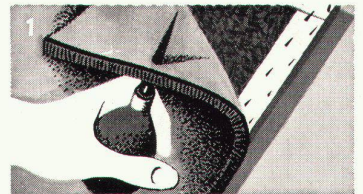
pich da. SMOOTHEDGE ist die Lösung, welche Ihnen noch nach Jahren Freude bereiten wird.

Das Geheimnis ist die SMOOTHEDGE-Leiste. Selbst schwierige Winkel, Ecken, Rundungen, Treppen usw. werden mit ihr gemeistert.

Die SMOOTHEDGE-Leiste läßt sich überall anbringen: auf Holzböden das **vorgenagelte Modell**; auf Beton-, Marmor-, Klinker-, Kacheln-, Lino- und andern steinharten Böden wird das **Standardmodell** mit Spezialleim aufgeklebt. Es müssen also keine Löcher gebohrt oder Holzleisten versenkt werden.

Zu den Abbildungen 1 und 2:

Nach dem Spannen und Einhängen wird der Überschuß der Wand entlang abgeschnitten und der vorstehende Rest in die schmale Lücke zwischen Wand und Leiste gepreßt.



Auf diese Weise erzielen wir einen absolut sauberen Abschluß, so sauber, daß auch keine Staubleiste mehr notwendig ist.

Jedes gute Fachgeschäft übernimmt das Verlegen nach der SMOOTHEDGE-Methode.

Drei in der Schweiz wohlbekannte Teppichhäuser bürgen mit ihrem Namen für die Güte dieses Systems.



Zürich, Theaterstraße 12
Telephon (051) 24 17 25



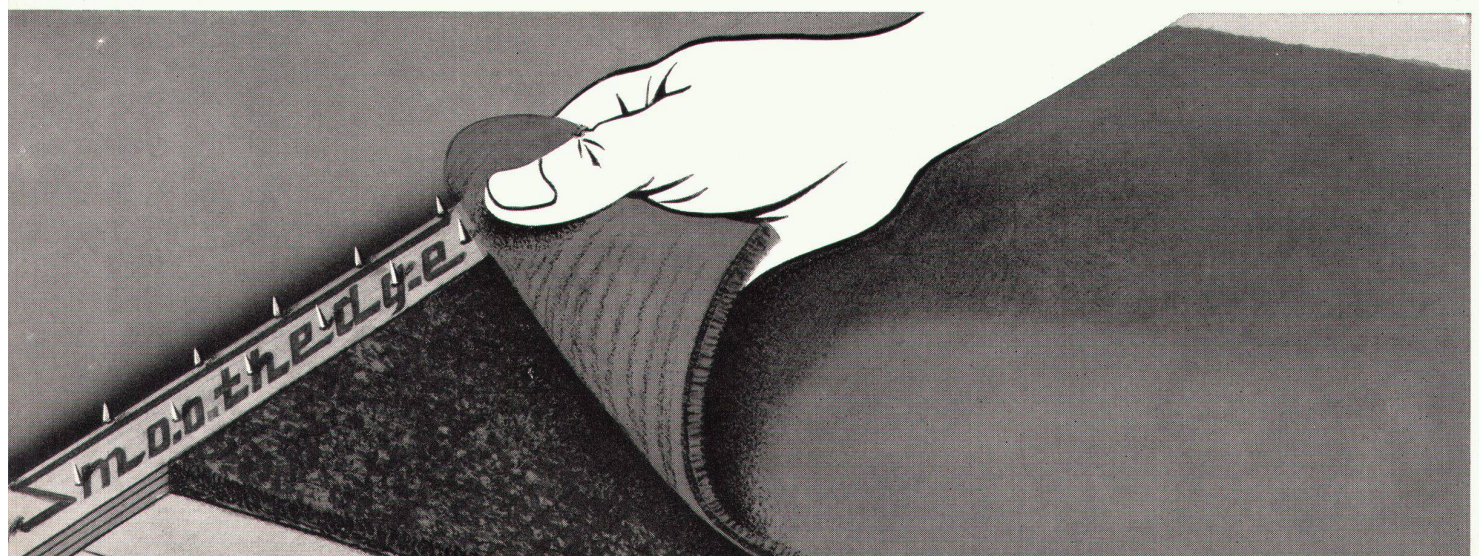
Bern, Thunstraße 7
Telephon (031) 221 44



St. Gallen, Multergasse 14
Telephon (071) 22 15 01

(Nur echt mit dem Wort «Smoothedge» auf jeder Leiste)

Zürich, Bahnhofstraße 18
Telephon (051) 23 76 03



Granit und KELLCO-Platten

Granit und KELLCO-Platten haben manches gemeinsam, beide sind hart und unter Druck und Hitze geboren. Der Granit, aus flüssigem Magma erstarrt – die KELLCO-Platte aus zähesten Kunststoffen gepreßt.

KELLCO erfüllt die Eigenschaften von Kunststoffplatten in hervorragender Art. Ihre gleichbleibende, unverwüstliche Qualität und Härte sind ein Ergebnis gewissenhafter Schweizer Arbeit und Forschung.

Die Härte der KELLCO-Kunststoffplatte steht unter ständiger Kontrolle in unserem Labor. Sie wird täglich Prüfungen ausgesetzt, die gegenüber der Praxis weit überdimensioniert sind. Deshalb ist es bei KELLCO auch mög-

lich, für jede Platte, die das Werk verläßt, eine wirksame Garantie mit auf den Weg zu geben.

Wählen daher auch Sie die gute KELLCO-Kunststoffplatte mit der verbürgten, hohen Schweizer Qualität.



Kunststoffplatten

Keller & Co AG Klingnau Telefon 056/5 11 77



Entscheiden Sie sich für das Beste...

wenn Sie den Belag für Küchenmöbel, Gasttische, Laden-, Coiffeur- und Büroeinrichtungen bestimmen. Wählen Sie ein Material, das Ihnen eine reiche Farbauswahl, gleichzeitig aber auch ein Maximum an Dauerhaftigkeit und praktischen Vorteilen gewährt. KELLCO-Kunststoffplatten bieten Ihnen beides; sie sind folglich das Richtige.

1961 wurde die Uni-Kollektion von KELLCO mit der Anerkennungsurkunde «Die gute Form» ausgezeichnet. 1962 ist sie noch durch einige neue moderne Töne bereichert worden.

Es sind aber nicht nur die dezenten Farben und der warme, unaufdringliche Seidenglanz, die für KELLCO sprechen, sondern die vielen praktischen und zum Teil exklusiven Vorteile dieser erstklassigen Schweizer Kunststoffplatte.



Planen Sie also keine Küche, kein Restaurant, keinen Laden oder welche Art Innenausbau es auch sei, ohne vorher die Vorteile der Kollektion 1962 der Schweizer Kunststoffplatte KELLCO geprüft zu haben. Nur das Beste ist für Ihre Projekte das Richtige.



Jede KELLCO-Platte genießt im Sinne der strengen NEMA-Normen volle Fabrikgarantie. Auf der Rückseite des Garantiescheines sind zudem Ratschläge hinsichtlich Reinigung und Pflege der Platten.



KELLCO ist hitzebeständig bis 150° C. Selbst brennende Zigaretten vermögen diese unverwüstlichen Platten nicht zu beschädigen.



Die porenlose und hygienische Oberfläche der KELLCO-Platte ist unempfindlich gegen Spirituosen, Fruchtsäfte, Weine, Öle, Fette sowie alle im Haushalt normalerweise vorkommenden Chemikalien.



Mit einfachsten Mitteln ist KELLCO im Nu gereinigt.

KELLCO-Platten sind durch und durch hart und zäh. Sie erweisen sich gegen Abnutzung als außerordentlich widerstandsfähig. Sie sind mit einem Wort ein ausgesprochen dauerhafter Belag.



Die 70 Farben und Dessins sind nach den amerikanischen NEMA-Normen im Fadeometer auf Lichtechtheit geprüft.



Die fünf Mitarbeiter im technischen Dienst stehen für Auskünfte und Ratschläge betreffend Anwendungs- und Konstruktionsprobleme kostenlos zur Verfügung.

wählen Sie deshalb KELLCO- Platten



STORMUR Nr. 348 für Schulbauten

Stormur die neue, laminierte PVC-Wandbekleidung

Als verantwortungsbewusster Architekt wählen Sie für Schulen, Heime, Spitäler, Hotels, Büros etc. STORMUR, die Wandbekleidung, die auch bei stärkster Beanspruchung nach Jahren noch tadellos aussieht. Mit STORMUR vermeiden Sie auf lange Zeit hinaus Neutapezierungen und damit gleichzeitig kostspielige Betriebsunterbrüche. Weitere Einzelheiten über die neue STORMUR-Wandbekleidung finden Sie auf der Rückseite.

Salubra

ART. STORMUR. BASEL 6

STORMUR-Vorteile

STORMUR ist eine neue Wandbekleidung auf PVC-Basis. Die reiss- und abriebfeste Polyvinylchlorid-Folie ist auf reinen Baumwollstoff laminiert.

Die Farben sind lichtecht, das Material stoss- und kratzfest, säure, fett- und alkalibeständig und waschbar mit Bürste, Wasser und Seife.

STORMUR verleiht der Wand eine geschlossene Oberfläche, ist staub- und schmutzabweisend und verursacht dadurch auf Jahre hinaus praktisch keine Unterhaltskosten.

STORMUR-Auswahl

Der Vorrat umfasst vier Narbungen auf UNI-STORMUR und fünf Dessins in verschiedenen Farbstellungen. Diese Auswahl ermöglicht interessante Lösungen in allen Gebieten der Innendekoration.

STORMUR eignet sich speziell für stark beanspruchte Räume in Schulen, Heimen, Spitäler, Hotels, Restaurants, Büros etc., aber selbstverständlich auch in Privathäusern, wo auf Qualität und gleichzeitig tadelloses Aussehen Wert gelegt wird.

STORMUR-Verarbeitung

STORMUR ist sehr geschmeidig und lässt sich einfach und schnell verarbeiten, ohne dass sich das Material ausdehnt oder zusammenzieht. Seine Oberfläche ist absolut unempfindlich gegen Feuchtigkeit und Kleisterflecken.

STORMUR-Verkauf

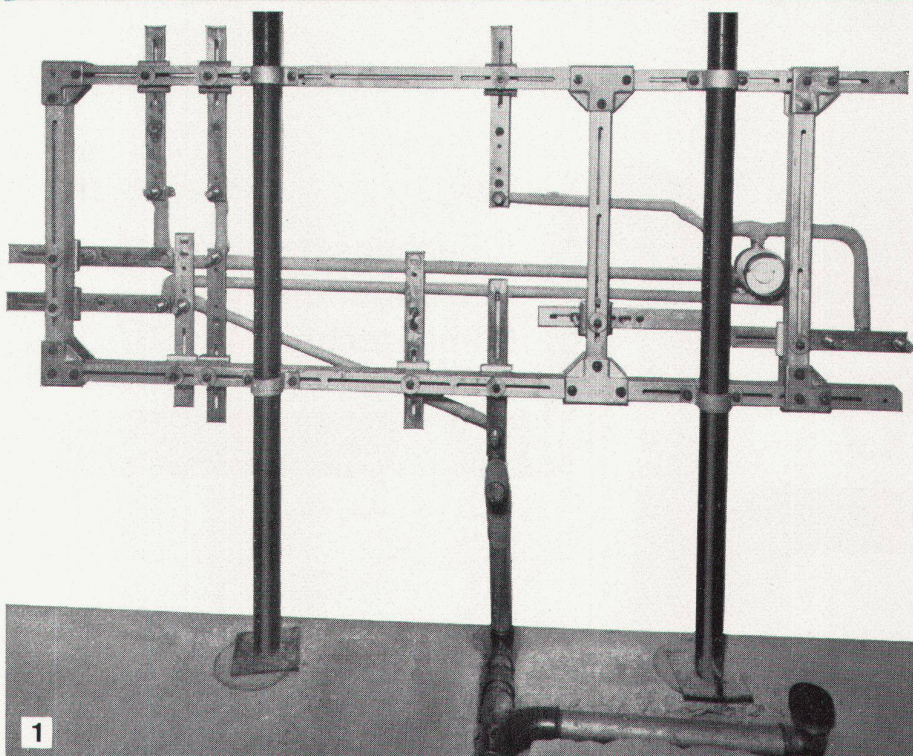
STORMUR wird per Laufmeter in einer Breite von 127 cm geliefert. Rollenlängen bis zu 45 m. Der Verkauf erfolgt durch die guten Tapetenfachgeschäfte, wo auch die neue, vollständige Kollektion aufliegt.

Weitere Informationen durch

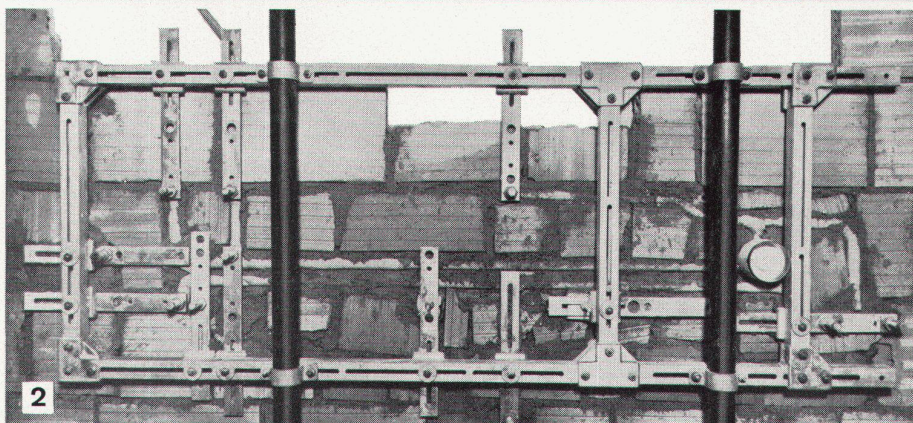
Salubra AG., Abt. STORMUR, Basel 6

Tel. (061) 24 81 88 — Fernschreiber 62365

Die +GF+ Montagemethode



1



2



3

Die Montage-Vorrichtung

ist die praktische Ergänzung der seit Jahren bewährten +GF+ Montage-Methode. Sie erlaubt Anschlussleitungen für Einzel-Apparate, Apparate-Gruppen im Wohnungs-Schulhaus- oder Industriebau etc. **vor dem Aufmauern der Wand zuverlässig und genau zu montieren.**

Sie eignet sich dank ihrer Verstellbarkeit für jede Installation; ihre Anwendung ist z. B. nicht von einem Standard-Grundriss (Wohnungsbau) abhängig.

1
+GF+ Montage-Vorrichtung mit montierten Anschlussleitungen, an Deckenstützen unverrückbar fixiert.

2
Die Anschlussleitungen werden eingemauert.

3
Auf Platten-Einteilung ausgegerichtete Installation zeugt von geplanter Zusammenarbeit Architekt-Installateur-Plattenleger.

Für weitere Auskünfte, Prospekte und Beratung in allen technischen Fragen stehen wir Ihnen gerne zur Verfügung.

Georg Fischer Aktiengesellschaft, Schaffhausen

HR 515/1

Besuchen Sie uns an der HILSA, 1. Fachausstellung der Heizungs- und Sanitärtechnik, Hallenstadion, Zürich, vom 11. bis 20. Mai 1962, Stand 11

Telephon: (053) 5 60 31 und 5 70 31
Verkaufsbüro: intern 578
Kundendienst: intern 588



Zürich
11.- 20. Mai

1. Fachausstellung der Heizungs- und Sanitärtechnik "HILSA"

Heizung
Isolation
Klima
Lüftung
Sanitär
Automatik

Öffnungszeiten:

Montag bis Samstag 10.00 — 19.00 Uhr
Sonntag 10.30 — 19.00 Uhr

Eintrittspreise:

Erwachsene Fr. 2.20 Schüler, Jugendliche
Lehrlinge Fr. 1.10

Grosser Parkplatz

Ausstellungsgelände beim Hallenstadion Zürich

GEBERIT+
**spült
ohne Lärm!**

2

GEBERIT vorbildlich in Konstruktion und Material

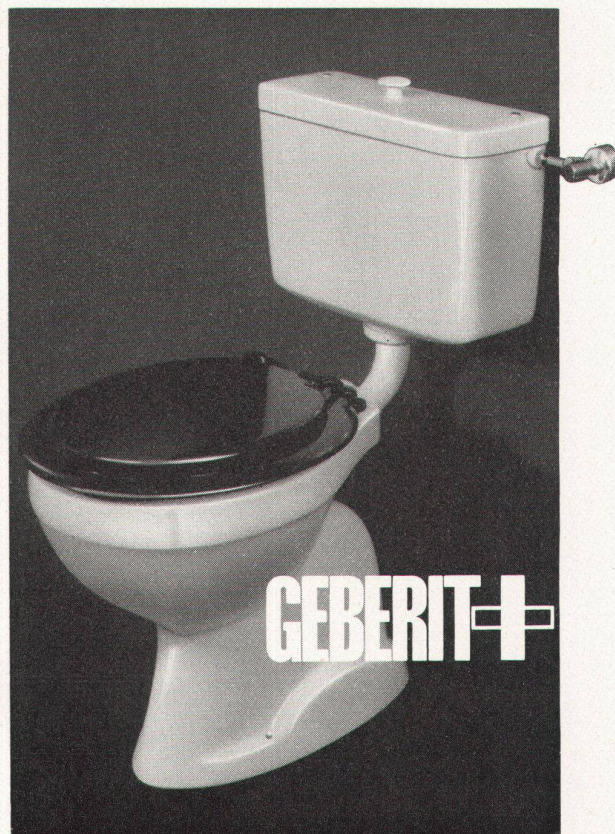
Keine Reparaturen mehr!

Hunderttausende von leise funktionierenden GEBERIT-Spülkasten bewähren sich in vorbildlicher Weise in allen Druck- und Wasser- verhältnissen, selbst im aggressivsten Chlor- und Kalkwasser.

Der GEBERIT-Spülkasten ist das Produkt von über einem halben Jahrhundert Erfahrung im Spülkastenbau und über 25 Jahren Erfahrung in der Verarbeitung thermoplastischer Werkstoffe. Seine Funktion ist denkbar einfach, sein Material korrosionsbeständig. Sich abnützende Teile gibt es nicht.

Vom Schweiz. Werkbund und der Mustermesse in Basel mit dem Prädikat «Die gute Form 1962» ausgezeichnet.

GEBERT + CIE
Rapperswil am Zürichsee
Tel. 055 / 2 03 44





COCKTAIL

COCKTAIL - Spannteppiche sind eine Meisterleistung neuzeitlicher Färbe- und Webetechnik.

Eine Fülle herrlicher Spannteppich-Farben — es sind über 200 — ermöglicht dekorative Wirkungen in unbegrenzter Vielfalt und für jeden Zweck.

COCKTAIL, unsere neue Spannteppich-Kollektion, enthält eine grosse Auswahl bewährter Qualitäten in sehr ansprechenden Dessins:

Vom klassischen Stilmuster, der unifarbenen Moquette bis zur modischen Tweedstruktur.

Und — **COCKTAIL** -Spannteppiche sind für jedes Budget erschwinglich!

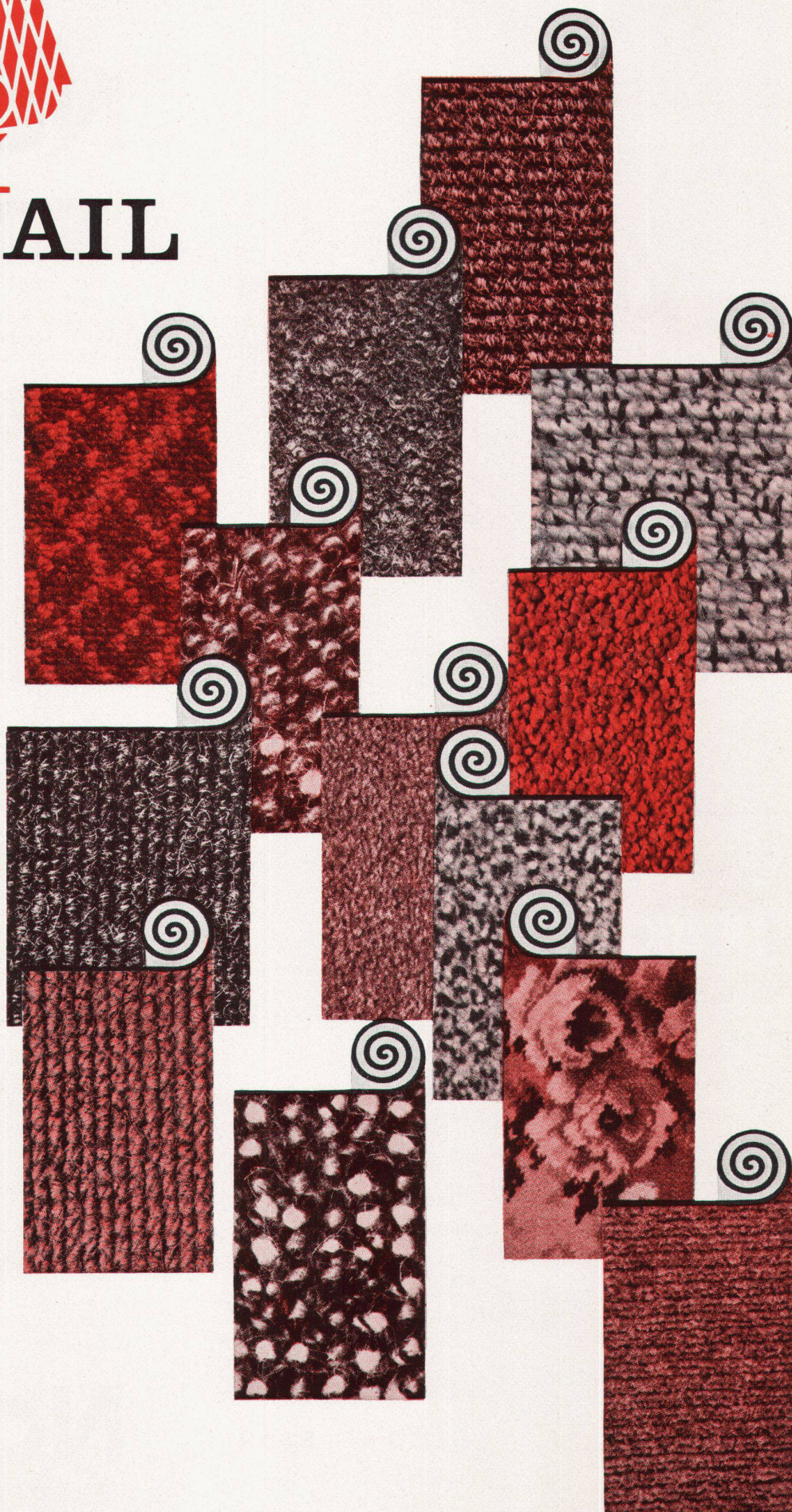
Verlangen Sie unsere Kollektionen und Preislisten, oder, noch besser: Kommen Sie mit Ihren Kunden zu uns und besichtigen Sie zwanglos unser reichhaltiges Lager. Unsere Spezialisten beraten Sie jederzeit gerne.

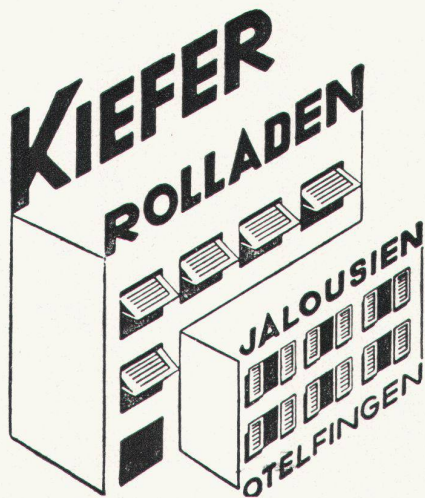
HASSLER



HANS HASSLER & CO AG AARAU
und die angeschlossenen
Hassler-Häuser:

**Bossart & Co. AG, Bern, Bossart & Co.,
Biel, Hans Hassler AG, Luzern, H. Rüegg-
Perry AG, Zürich, J. Wyss S.A., Neuchâtel**





Zürich Basel Bern Luzern Chur
St. Gallen Solothurn Lausanne Sion Lugano

bemo

Fenstersimskonsole

einfach
solid
sicher

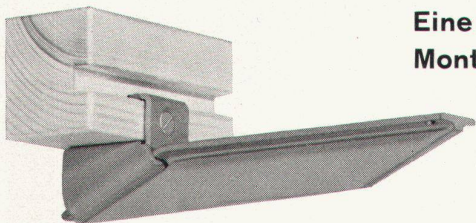
Nur die BEMO-fix-Konsolen
bieten Ihnen bei einfachster
Montage

**beste Tragfähigkeit ohne
Stützen**

**kein Richten oder Schiften
des Trägers**

**immer waagrechte
Simsloge**

**Eine Konsole für jede
Montageart**



Unser Prospekt orientiert Sie
ausführlich

BEMO AG, BAAR
Telephon (042) 4 02 40

Novopan

hat das beste Stehvermögen

Markant und typisch ist bei Novopan der dreischichtige Aufbau. Die mittlere Schicht besteht aus kleinsten Spreisseln. Durch die richtungslose Streuung ergibt sich eine tausendfache Absperrung. Die Kombination der porösen Mittelschicht mit den beiden abgesperrten Deckschichten aus flächigen Spänen verleiht der Platte das bekannte, unübertroffene Stehvermögen.

3



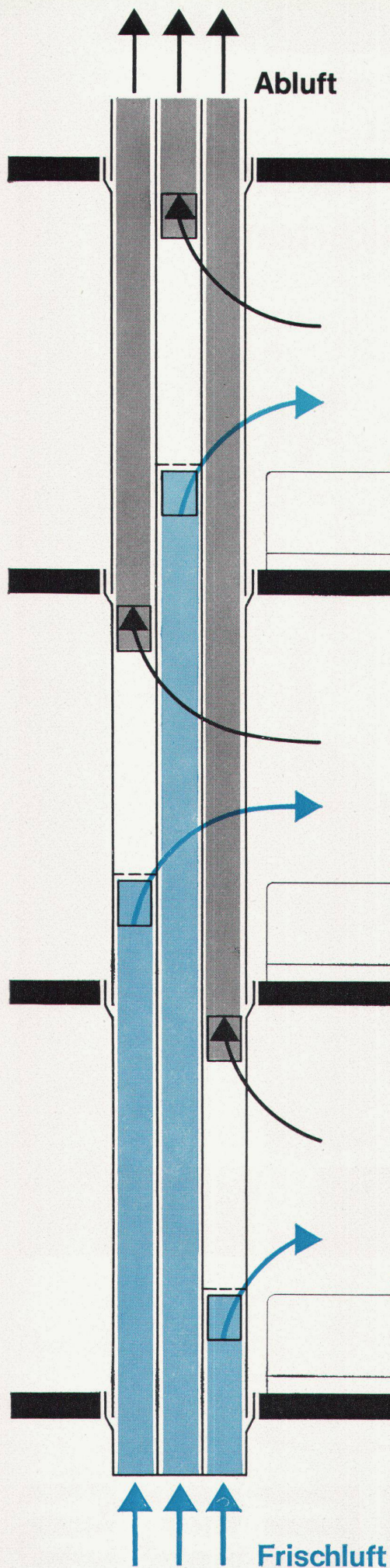
Novopan hat das
beste Stehvermögen

Novopan bietet aber noch weitere Vorteile:

gute thermische und akustische Isolation
keine Rissbildung
feuerhemmend
 $\frac{1}{3}$ widerstandsfähiger gegen holzerstörende Pilze
als Tannenholz
geschliffen und dickengenau sowie ungeschliffen
mit ca. 1 mm Dickenzumass lieferbar
nur eine, dafür aber bewährte Standardqualität
technischer Beratungsdienst mit 12-jähriger Erfahrung
periodisch erscheinende Novopan-Nachrichten
grosses Bezugsquellen-Netz
günstiger Preis und zweckmässige Dimensionen

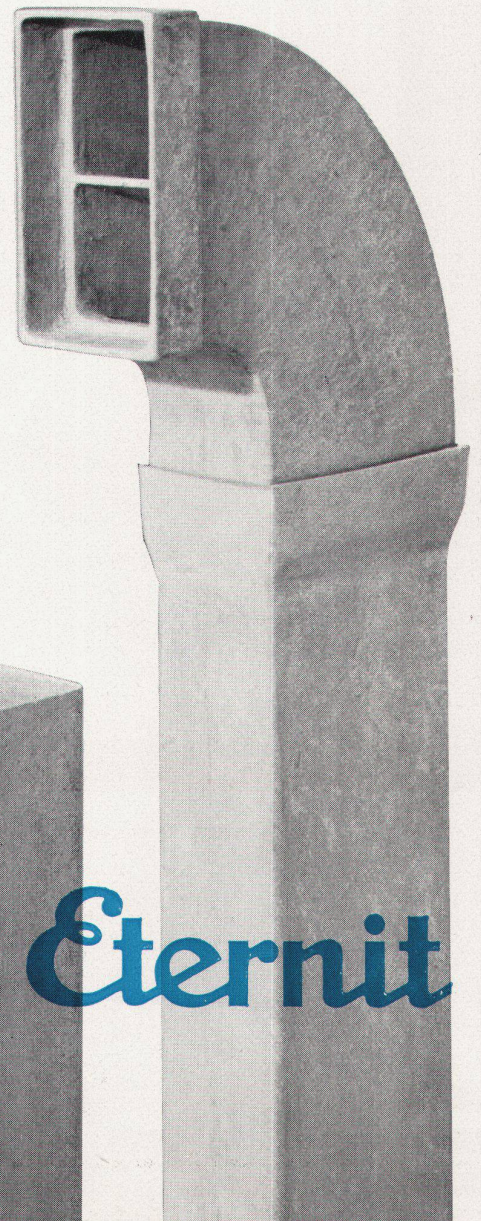
Novopan

Novopan AG., Klingnau Beratungsdienst (056) 5 13 35



Mehrteilige
Eternit-Luftkanäle
für die
Zu- und Abluft
untereinander angeordneter
Bäder und Küchen
in Wohnhäusern.
Lieferbar in
geschoss hohen Längen,
schallhemmend,
innen und aussen glatt.

Eternit AG Niederurnen GL 058.415 55

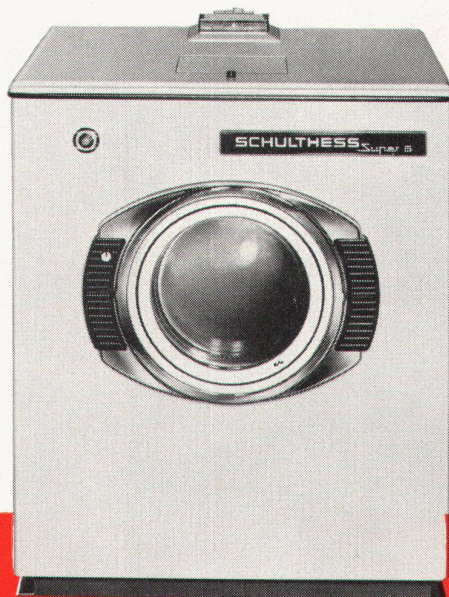


«Ja, das ist wirklich etwas Praktisches: jetzt kann ich die Wäsche genau nach Beschmutzungsgrad und Wäscheart unterteilen, denn jede Karte steuert ein ganz bestimmtes, individuelles Programm... für Kochwäsche, Buntwäsche, Nylon, Wolle, Windeln, Vorhänge, Berufskleider... schau da: Wolle z. B. hat ein besonders kurzes Schonprogramm, so kann sie nicht verfilzen. Das Wasser wird zudem nur auf maximal 35° erwärmt... und hier «Nylon»-in wenigen Minuten richtig gewaschen. Weisst Du, solche individuelle Waschprogramme sind einzig mit Lochkarten möglich!»

«Und die Waschtrommel, findest Du sie ausreichend für Deine grosse Familie?»

«Aber klar, die Grösse der Schulthess-Trommel ist ideal. Für einen Privathaushalt braucht es die gut abgewogene Trommelgrösse, denn durch das Unterteilen des Waschgutes gibt es oft nur kleinere Wäscheposten. Um jedoch die Wäsche zu schonen und preisgünstig zu waschen, ist die Trommel immer richtig zu füllen, d. h. nicht zu unterladen... Und vergiss nicht: je grösser die Trommel, desto länger die Waschzeit... eine zu lange Waschzeit aber ist für die Wäsche kein Vorteil...»

Schulthess-Automaten ab Fr. 2100.—
Schulthess-Tumbler ab Fr. 1930.—
Verlangen Sie jetzt den neuen Prospekt für elektrische oder Gas-Automaten.



**«Ah, Du hast
eine Schulthess
mit Lochkarten!»**



Maschinenfabrik Ad. Schulthess & Co. AG Zürich

**Zürich
Bern
Chur
Genf**

**Lausanne
Neuenburg
Lugano-Viganello
Basel/
Baselland**

Stockerstrasse 57
Aarberggasse 36
Bahnhofstrasse 9,
6, rue de la Flèche
16, av. du Simplon
9, rue des Epancheurs
Via La Santa 18
Sanitär-Kuhn
Missionsstrasse 37

Tel. 051/27 44 50
Tel. 031/ 303 21
Tel. 081/ 208 22
Tel. 022/35 88 90
Tel. 021/26 21 24
Tel. 038/ 587 66
Tel. 091/ 339 71
Tel. 061/43 66 70

Für meine Wäsche
am liebsten die Schulthess

SCHULTHESS

l h hauser vsg

**hirsch
metall
bau
biel**

**leicht
metall
fenster
fassaden**

**weinhaus jöst
wiesbaden biebrich
rainer schell
bda wiesbaden**

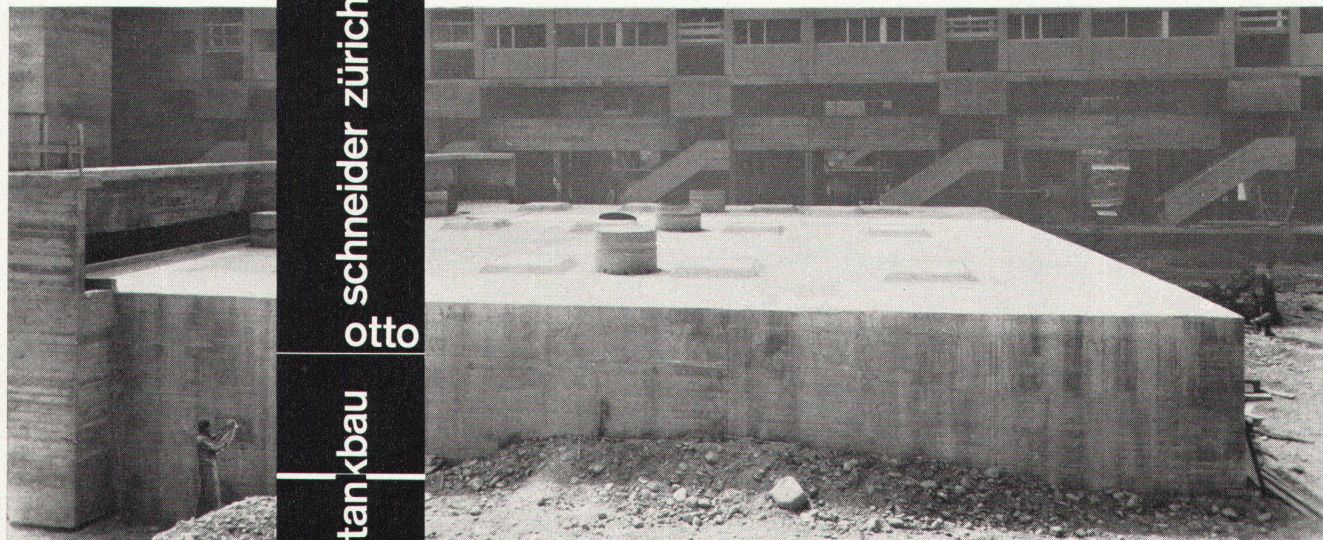
**hirsch metall bau
biel 8
tel 032 4 45 14
büro zürich
wachtelstrasse 27
zürich 2 38
tel 051 45 96 49**



das qualitätszeichen für den guten betontank

otto
schneider zürich

tankbau



frohburgstr. 188 zürich 6

telefon 051-26 35 05

1 mill. liter-tank kubische form

Leichtmetall

Vordächer

Keller



Alfons Keller
Blechschiesserei
Leichtmetallbau
St. Gallen, St. Jakob-Straße 11
Tel. (071) 24 82 33

Einrichtung: Idealheim AG Basel, Gemälde: R. Bezombes

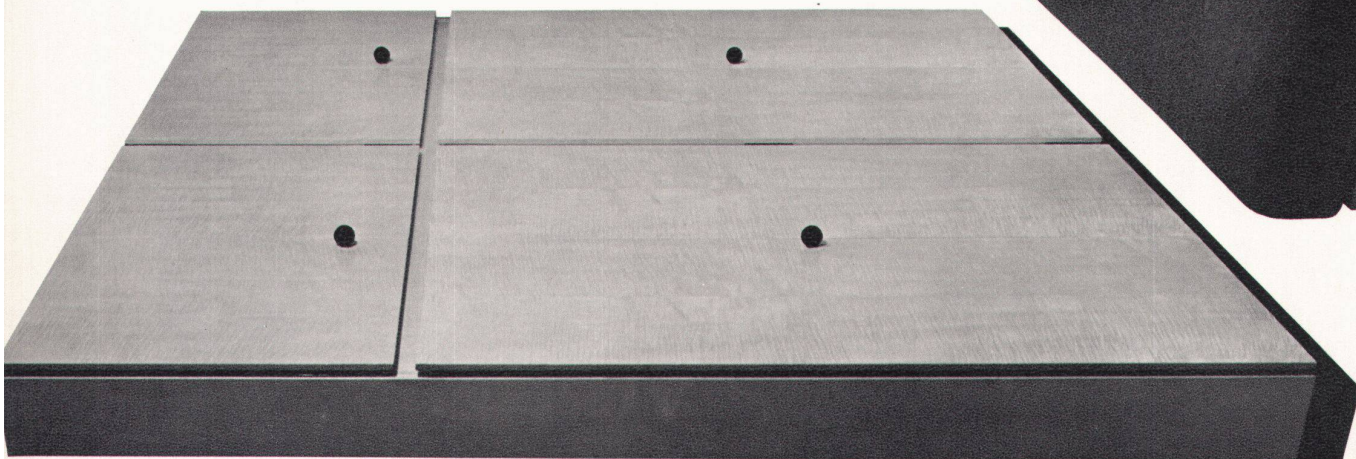


Neue Möglichkeiten zur Raumgestaltung und rationellere Methoden in der Produktion, das wurde mit diesem absolut neuartigen Programm von D. Waacklerlin VSI erreicht. Kenner im In- und Ausland zollen ihm grösste Beachtung. Unsere originelle Monographie «wohnen mit dw-massmöbeln» gibt über alles Wissenswerte Auskunft; wir stellen sie Ihnen auf Verlangen kostenlos und unverbindlich zu. Übrigens: in unserer Basler Wohnausstellung finden Sie die vielseitigste Auswahl konsequent moderner Möbel in der Schweiz.

De nouvelles possibilités pour l'arrangement des pièces de même que des méthodes de fabrication plus rationalisées ont été obtenues au moyen de ce programme absolument original de Dieter Waacklerlin, VSI. Les experts en Suisse comme à l'étranger le tiennent en haute considération. Notre monographie originale «vivre dans des meubles à vos mesures dw» renseigne sur tous points intéressants; nous vous la ferons parvenir gratuitement et sans obligation de votre part sur votre demande. D'ailleurs vous trouverez dans nos salons d'exposition de Bâle la plus grande diversité de meubles modernes à votre choix en Suisse.

IDEALHEIM AG BASEL Gerbergasse bei der Post

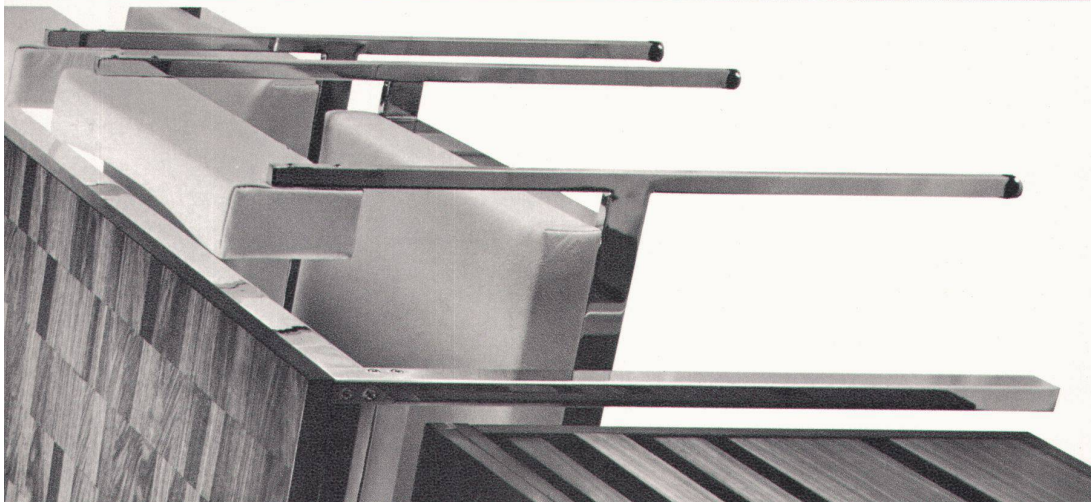
IDEALHEIM AG BASEL



dw

Vier typische Ausschnitte aus unserm dw-einrichtungsprogramm: Für jeden Zweck ein praktisch durchdachtes Möbel, in Ahorn, Teak, Nussbaum oder Palisander. Die vorfabrizierten Einzelteile werden Ihren Wünschen gemäss zu verschieden grossen Einheiten zusammengefügt; also individuell gefertigte und formal ausgewogene Möbel zu normalem Preis. Wie sich damit wohnen lässt, zeigt das rückseitige Farbbild.

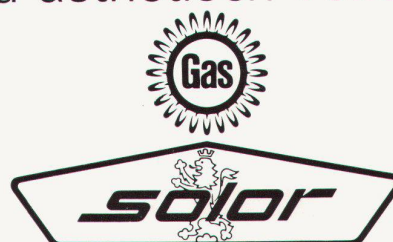
Quatre extraits typiques de notre programme d'ameublements dw: Un meuble soigneusement étudié en vue de son usage déterminé, exécuté en érable, teck, noyer ou palissandre. Les éléments individuels préfabriqués sont composés selon vos désirs en unités plus ou moins importantes; par conséquent, un mobilier façonné à vos mesures au prix normal. L'illustration en couleurs au verso vous donne une idée de son confort.





Die wertbeständige Energie - GAS Zehntausende von alten Gasherden versehen noch heute treu ihren Dienst. Wenn es um Ihre Renditenrechnung geht - rechnen Sie mit Gas! Gas ist die Energie der Zukunft, und die modernen Gasapparate sind für diese Zukunft gebaut; haltbar, beständig, technisch und ästhetisch vollendet.

Gas ist im Haushalt vielseitig verwendbar zum Kochen, für die Warmwasserproduktion, zum Waschen, Trocknen, Heizen und Kühlen. Ihr Gaswerk wird Sie über die Konditionen für die Ausführung von Gasinstallationen und für die Lieferung von Gasapparaten orientieren.



Wer mit Gas plant und Gas installiert, rechnet für heute und denkt für die Zukunft.

Klare, einfache Gestaltung:

Moderne Norm:

Feste Pfannenträger:

Hochgestellter Backofen:

Differenzierte Brennerleistung:

Grosse Auswahl:

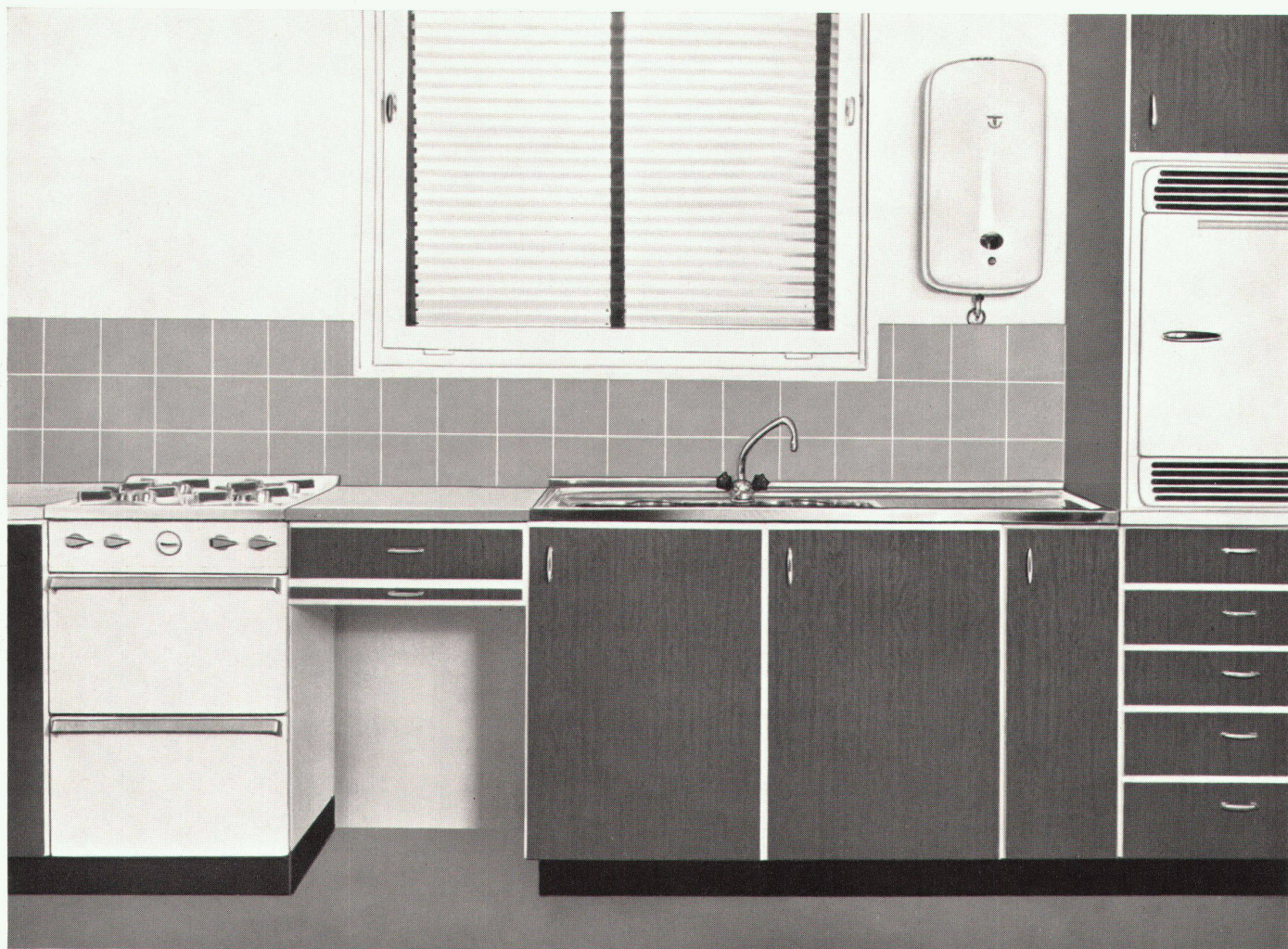
Horizontale Linien und grosszügige Flächen sind für den pastellweiss emaillierten Gasherd SOLOR charakteristisch; bunte Bedienungsgriffe setzen farbige Akzente.

Kubische Bauform zum Anschieben, Freistellen und Einschieben mit geschlossener, nach hinten verlängerter und leicht erhöhter Herdplatte. Gesicherte Bedienungsgriffe. Herdplatte und Pfannenträger sind starr miteinander verbunden; das Kochgeschirr steht ruhig und sicher.

Zweckmässiger Einbau des automatisch regulierten Backofens steigert die Annehmlichkeiten, die der Gasherd SOLOR bietet.

Kochbrenner in drei verschiedenen Stärken, Spar-, Normal- und Starkbrenner, ergeben einen weitgespannten Leistungsbereich und sparen Gas.

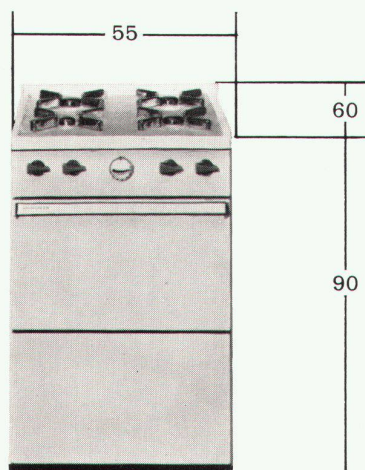
Modelle mit 3 oder 4 Kochstellen; auf Wunsch mit seitlichen Abstellplatten, Herdplattendeckel. Geräteraum, Infrarotgrill und Drehspieß mit Motor erhältlich.



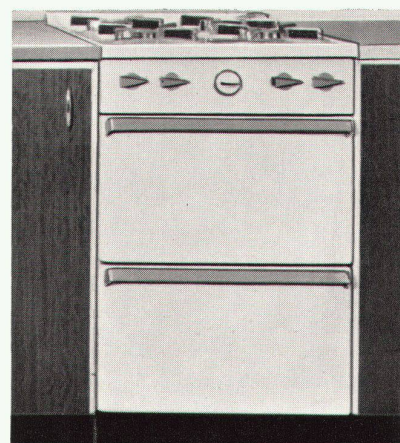
Gasherd SOLOR
eingeschoben in eine geschlossene Küchenfront



Mena-Lux AG, Murten



Normierte Abmessungen 55/60/90
Höhe variabel nach Wunsch 80+85



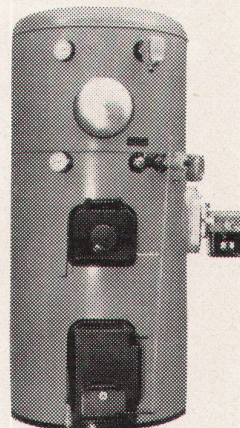
Die Vorderkante des Herdes passt sich
den übrigen Küchenelementen bündig an

Sicherheit – selbst bei der Heizung –
darum einen Hoval-Kessel

Vom Hoval-Kessel dürfen Sie Sicherheit verlangen. Sicherheit vor Betriebsstörungen. Sicherheit für eine lange Lebensdauer. Sicherheit für eine jahrein jahraus unverminderte Leistung. Denn der Hoval-Kessel ist aus Stahl. Er wurde speziell für die automatische Ölfeuerung konstruiert. Er hat keine Schamottierung. Dazu steht hinter dem Hoval-Kessel ein zuverlässiger Service.

Der Hoval-Kessel bietet Ihnen aber nicht nur eine sichere Heizung. Er bereitet zugleich bei aller Sparsamkeit warmes Wasser. Er läuft im Sommer und Winter automatisch dank der Hoval-Automatik. Und er verfeuert Öl und feste Brennstoffe ohne Umstellung. Ein idealer Heizkessel auch für Ihr Haus! Verlangen Sie bitte Unterlagen und Referenzen.

Hoval Feldmeilen/ZH 051/731282
Lausanne 021/231782
Bern 031/94255
Bundesrep. Deutschland:
Fried. Krupp, Essen





ERBA

ERBA AG
ERLENBACH
ZH

modernfold

HARMONIKA-
TÜREN

RAUMSPAREND
DEKORATIV
BETRIEBSSICHER

Unser Fabrikationsprogramm für Bauprodukte umfasst Lamellenstoren KIRSCH, Roll-Lamellenstoren, Plastikrollladen, Dunkelstoren, Harmonikätüren MODERNFOLD, Vorhangschienen KIRSCH.



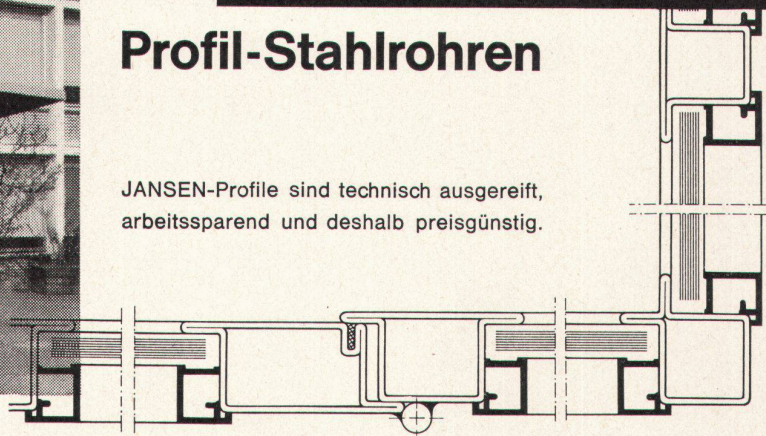
Fenster und Türen aus
JANSEN-Profilen entsprechen dem
modernen architektonischen Empfinden

Neuzeitliche Türen und Eingangspartien
von besonderem Gepräge mit

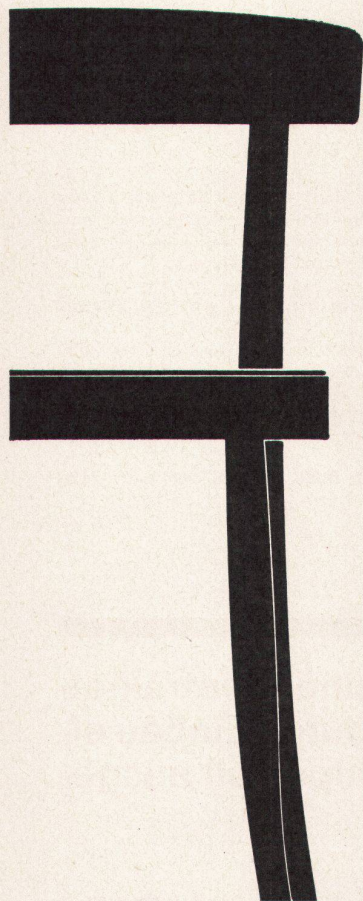
JANSEN

Profil-Stahlrohren

JANSEN-Profile sind technisch ausgereift,
arbeitssparend und deshalb preisgünstig.



Jansen & Co. AG, Oberriet / SG Stahlröhren- und Sauerstoff-Werke, Kunststoffwerk
Telephon (071) 7 82 44 / Telex Nr. 57 159



Stuhl, Modell 1/08C – Sitz mit Klebepolster, Zargen, Füße und Kopfstück Buche gebogen, schwarz oder natur. Der Sitz ist auch ohne Klebepolster erhältlich.

Einer Gaststätte wird ein solcher Sessel Charakter und Gehalt verleihen. Seine formale Haltung, die unglaubliche Stabilität und seine Bequemlichkeit öffnen diesem Stuhl Tür und Tor.

Die klassischen Bugholzstühle und -essel erleben seit geraumer Zeit einen neuen Aufschwung. Als alteingesessene Firma mit langjähriger Erfahrung sind wir in der Lage, einige dieser Stühle wieder in unser Fabrikationsprogramm aufzunehmen. In einer Folge von Inseraten zeigen wir Ihnen von den schönsten Modellen eine kleine Auswahl.



HORGEN-GLARUS

Telefon 058 520 91

AG Möbelfabrik Horgen-Glarus

in Glarus

ERBA

ERBA AG ERLNBACH ZH



Unsere KIRSCH-Lamellenstoren helfen Ihnen, eine behagliche Wohnatmosphäre zu schaffen. Mit 17 ausgewählten, modernen Farbtönen lassen sich sehr dekorative Wirkungen erzielen.

Wir liefern auch das flachere, S-förmige Lamellenprofil, das die hauptsächlich bei Schaufenstern angestrebte, gute Durchsicht ermöglicht.

Telephon (051) 90 42 42

Kirsch

LAMELLEN-STOREN

Unser Fabrikationsprogramm für Bauprodukte umfasst Lamellenstoren KIRSCH, Roll-Lamellenstoren, Plastikrollladen, Dunkelstoren, Harmonikaturen MODERNFOLD, Vorhangschienen KIRSCH.

Spielend leicht...



Dr. M. Heuberger / Gestaltung H. Buholzer

lässt sich der BEL-DOOR-Herd sauberhalten. Stets weiter verbessert ist er seit Jahren nicht nur der schönste, sondern auch technisch der modernste Elektroherd. Bedeutende BEL-DOOR-Vorteile: Leuchtschalter, beheizbare Geräteschublade, schräges Schalterpult, grosser Backofen mit aushängbarer Türe und Schauglas, Innenbeleuchtung, Thermostat, Infrarotgrill sowie Grillspieß mit Motor.

Prometheus

PROMETHEUS AG
FABRIK ELEKTR. HEIZ- UND
KOCHAPPARATE
LIESTAL TELEFON 061/84 44 71

25 Jahre aktuell

Seit einem Vierteljahrhundert finden Hauseigentümer, Architekten und Bauinteressenten wertvolle und nützliche Anregungen in der



Schweizer Baumuster-Centrale Zürich

In dieser größten permanenten Bau-fach-Ausstellung zeigen Ihnen heute über 1000 beteiligte Firmen ihre neuesten Materialien und Konstruktionen.

Zürich 1, Talstr. 9, Tel. (051) 23 76 88, Eintritt frei

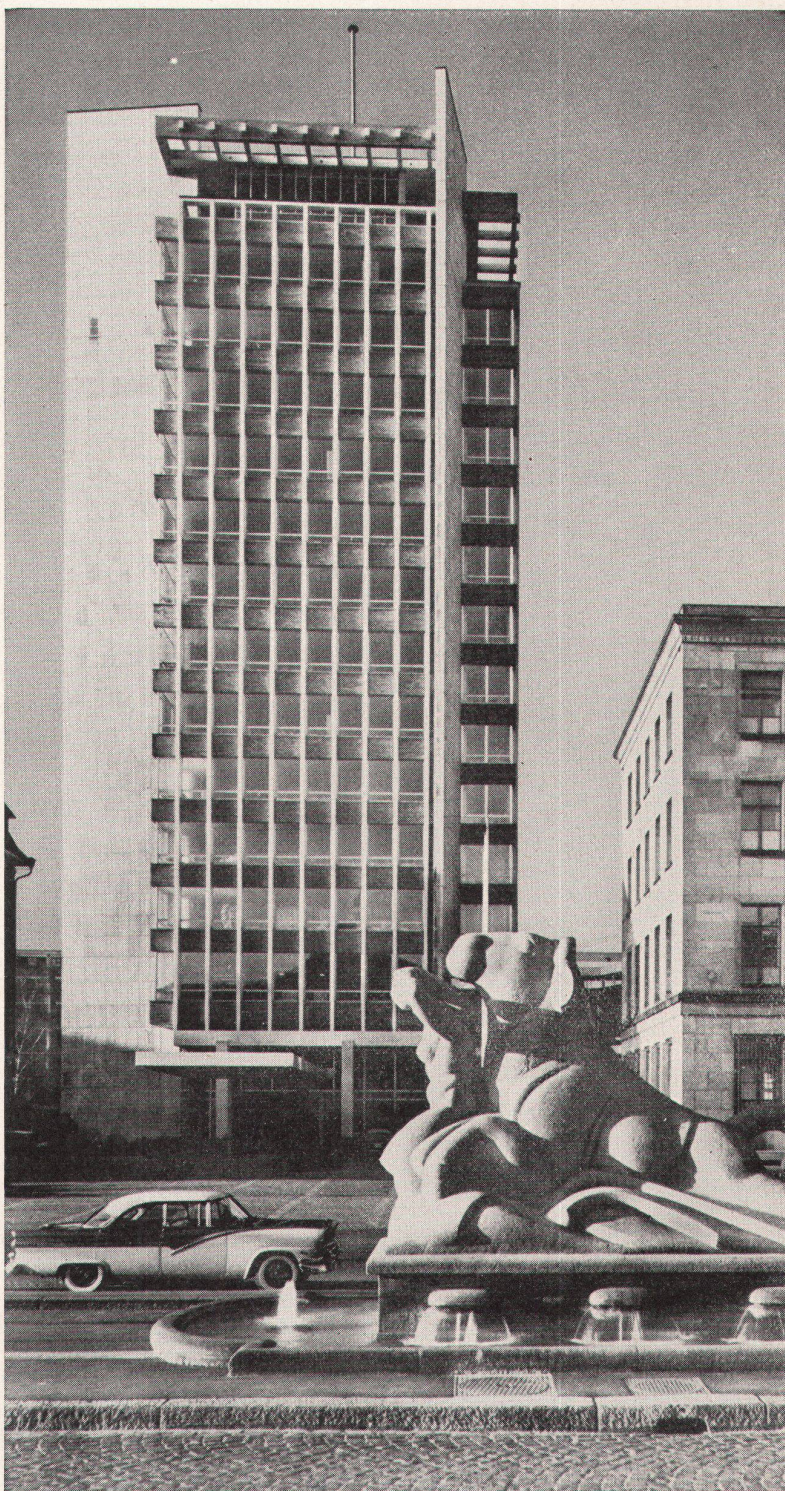
Die Kapazität einer Zentralheizung wird erst durch Einbau einer Umwälzpumpe voll ausgenutzt.

EMB-UMWÄLZPUMPEN für grosse und kleine Anlagen



EMB Elektromotorenbau AG
Birsfelden Tel. 061/4118 50

LS



Schall-Isolierung und Konditionierung

Im Bürohochhaus von J. R. Geigy AG Basel sind ca. 3000 m² Trockenstuckdecken mit Soundex-Platten für Akustik und Ventilation versehen. Sie sind Mithelfer für ein ruhiges und angenehmes Arbeitsklima.
(Architekt: Burckhardt BSA/SIA)

schneider+co

AG für Isolierungen und Industriebedarf
Winterthur
Telefon 052 22 022

Basel
Bern
Lausanne



Kommen Sie jetzt

zu uns und sehen Sie sich im Orientsaal um. Welch eine Fülle verschiedenartigster Teppiche aus Afghanistan und Turkestan! Welch eine Auswahl dieser vielfältigen echten Orients mit ihrem tiefen Rot! Viele Hundert schöner Teppiche . . . jedes einzelne Stück – in den mannigfaltigsten Qualitäten und Preislagen – durch unsere Orientspezialisten für Sie ausgewählt!

Meyer-Müller & CO. A.G.

Zürich: beim Central Tel. 051 / 34 90 80

Gratis-Parkgelegenheit für unsere Kunden
in der Capitol-Garage, Stampfenbachstr. 12, Zürich

Bern: Bubenbergplatz 10

Tel. 031 / 2 33 11



SANITÄR
Kuhn

«... aber natürlich Herr Kistler, ich kann der Fertigstellung meines Hauses ruhig entgegensetzen. Ich habe sämtliche Apparate für Küche, Bad und Waschküche schon längst bestellt. Bei Sanitär-Kuhn selbstverständlich, da bin ich sicher, daß ich meine Ware auch termingerecht erhalten werde.»

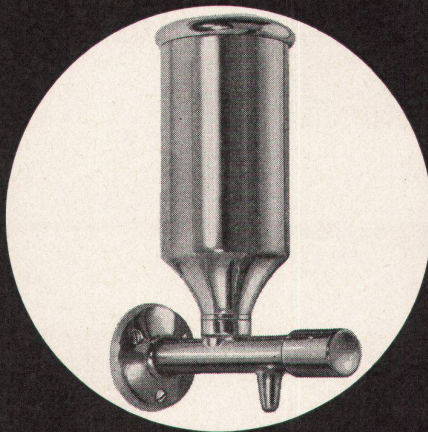
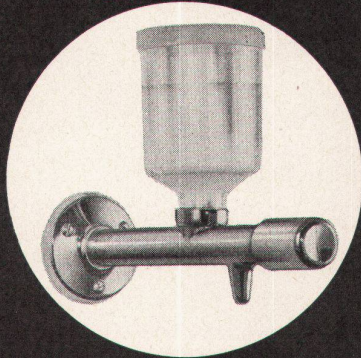
Zürich 5, Sihlquai 75, Tel. 051 / 42 22 55

Basel, Missionsstr. 37, Tel. 061 / 43 66 70

«Kongress-Vista»

Seifenspender mit $\frac{1}{4}$ Liter Inhalt. Behälter aus Plexiglas; Deckel aus Polyäthylen, abschraubbar mittelst Vierkant-Steckschlüssel. Unterteil in Messing verchromt.

Ausladung: 150 mm
oder 100 mm

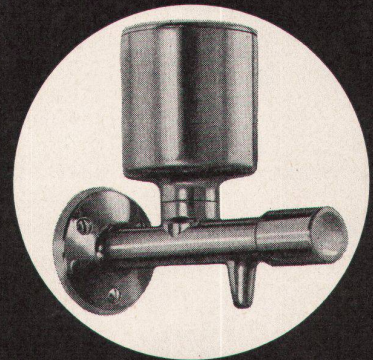


Der Seifenspender Nr. 7970 besitzt einen Inhalt von $\frac{1}{2}$ Liter. Seit Jahren tausendfach in Betrieb und tadellos bewährt. Deckel mit Bajonettverschluss, oder Schraubdeckel wie «Kongress».

Nr. 7970

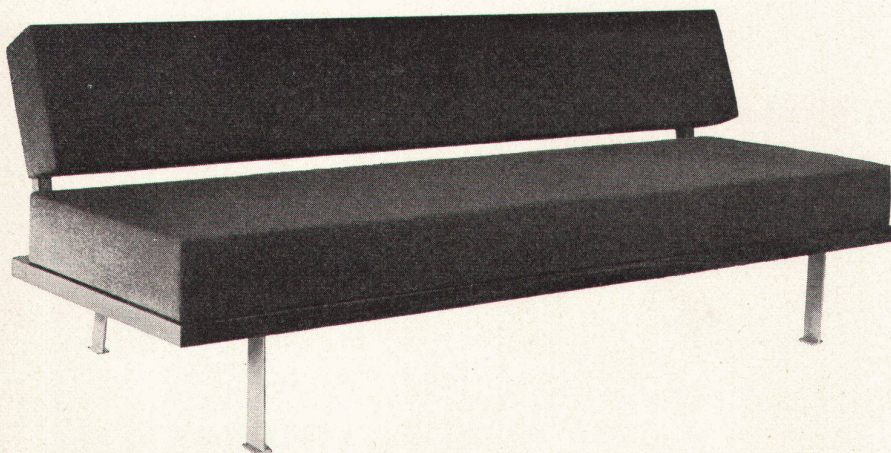
«Kongress»

Der Seifenspender Modell «Kongress» besitzt einen Inhalt von $\frac{1}{4}$ Liter. Der Deckel ist durch Vierkant-Steckschlüssel abschraubbar.



Zu beziehen durch den sanitären Grosshandel

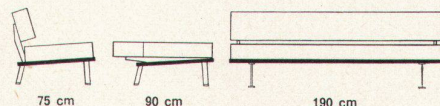
Nyffenegger & Co. Zürich-Oerlikon, Metallgiesserei + Armaturenfabrik, Tel. 051 46 64 77



Elita 58 – das elegante Liegesofa – mit den vielen Gestaltungsmöglichkeiten. Aus eigener Werkstatt. Erhältlich mit Armlehnen.

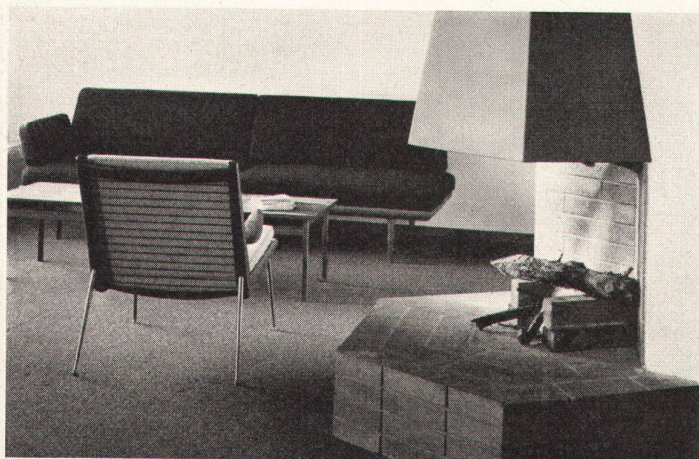
Variante: Elita 61 mit Armlehnen und 6 losen Kissen.

Sitzneigung, korrekte Sitztiefe, ganz Schaumgummi-Polsterung. In Palisander mit Metallfüßen oder in Nußbaum mit Holzfüßen.



hugo peters bett u. polster werkstatt swb

Ausstellung Bellevuehaus, Limmatquai 3, Zürich 1, Telefon (051) 24 73 79



Moderne
Cheminées

Gediegene
Sichtmauer-
werke

Walter Rüegg

Cheminéebau
Zumikon-Zch
051 / 90 35 24

Waschtisch CARINA H

Werk Nr. 106039 61 × 57 cm

Werk Nr. 106040 57 × 51 cm

Werk Nr. 106041 51 × 44 cm

Abstellplatte Nr. 109005

links, rechts oder zwischen zwei
Waschtischen montierbar

SWB-Auszeichnung
«Die gute Form 1961»

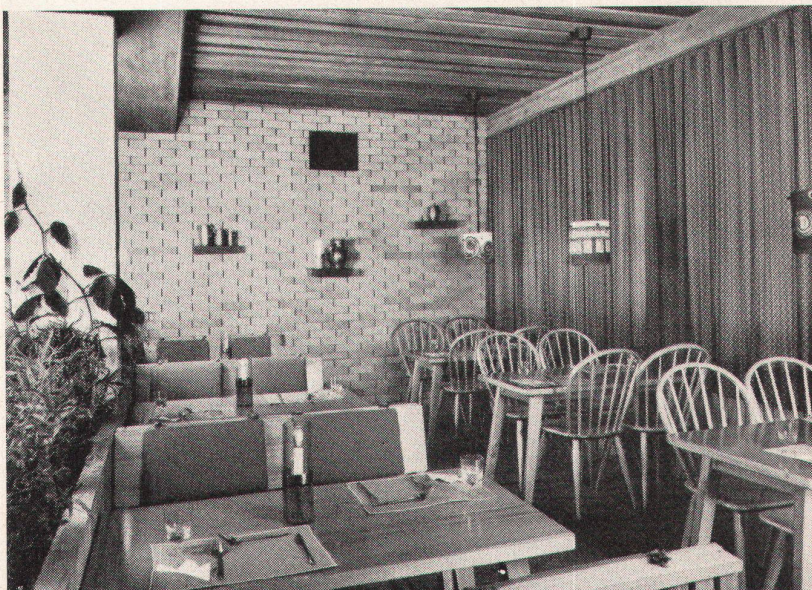
Verkauf durch den Sanitär-Großhandel



Kera-Werke AG. Laufenburg/AG

Kindermann paßt seine Vorhangdrucke den jeweiligen Gegebenheiten an

Sie sehen eine Aufnahme aus dem weltbekannten Spezialitätenrestaurant «Rauchkuchl» in Wien und ein Bild der Bar einer großen Likörfabrik. Beide Beispiele zeigen, wie grundverschieden die Lösungen sind. In einem Räume das ruhige Motiv, das der strengen Architektur wundervoll angepaßt ist, im andern Raum die aufgelockerte Fröhlichkeit in der Linienführung. Zwei ganz typische Kindermann-Beispiele.



Kindermann ist Künstler, Createur und Gestalter in einem. Er lebt für seine Kunst. Er betreibt sein Metier als Hobby, deshalb auf der ganzen Linie die prächtigen Leistungen.

Gefällt Ihnen ein Dessin, aber die Farbenzusammenstellung paßt nicht in den Raum, können Sie die Farbkombination bestimmen und das gewählte Kindermann-Dessin ohne Mehrkosten farblich voll und ganz Ihren individuellen Ansprüchen anpassen.

Wenn Sie ganz spezielle Vorhangprobleme haben, lohnt es sich immer, die Kindermann-Kollektion im Fachgeschäft anzusehen. Sie werden von den herrlichen Dessins begeistert sein.



Bezugsquellennachweis:

Bischoff Textil AG, St. Gallen

Abt. Decora, Tel. 071 / 23 16 31

Verkauf nur im Fachgeschäft

Sabez bringt neu



Doppelwaschtisch Sabez 5600, Grösse 90 x 58 cm, mit Abstell-
tablar No. 8740, links, rechts oder beidseitig montierbar. Patent
und intern. Musterschutz angemeldet.
Sanitär-Bedarf AG., Sanitäre Apparate und Armaturen
Zürich 8/32, Kreuzstrasse 54, Telefon 051/24 67 33



Mipolam Kunststoff- Fenster

Mipolam Kunststoff-Fenster VERWO — die moderne Lösung
für moderne Bauten. Seit Jahren bewährt und für repräsen-
tatives Bauen begehrt. Die besonderen Vorteile:

- Grosse Stabilität ● keine Malerarbeit ● witterungs-
beständig ● Verbundverglasung ● vorzügliche Abdichtung
- gute Wärme-Isolierung ● starke Schalldämpfung ● licht-
echte Farben ● keine Unterhaltskosten ● leichte Reinigung.

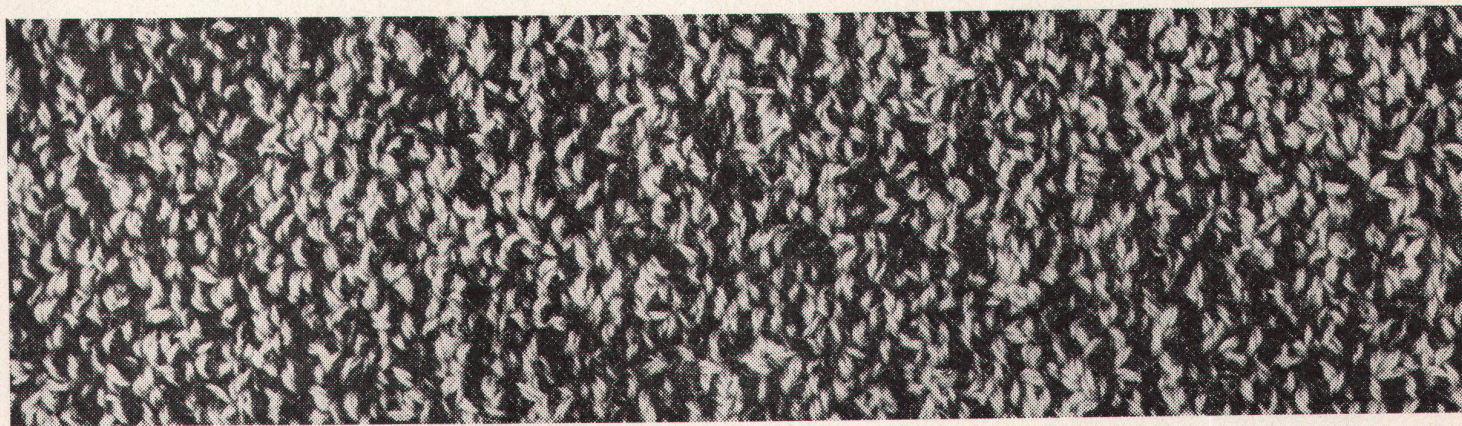
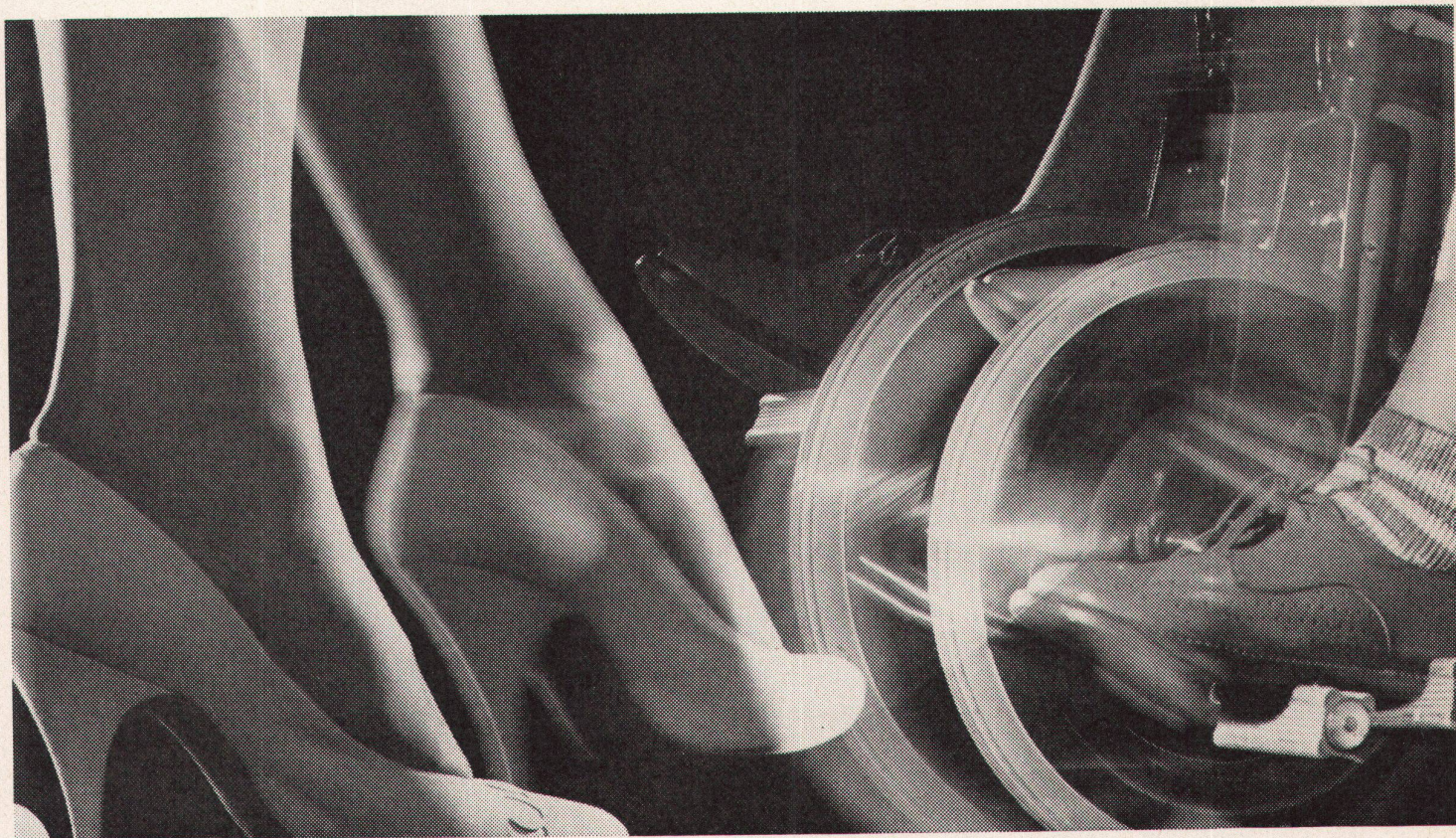
Mipolam Kunststoff-Fenster VERWO — Kunststoffprofile
von technisch und ästhetisch vollendeter Form, fugenlos
über Vierkant-Stahlrohre gezogen. Für alle Flügeltypen, in
verschiedenen Farben, Profilierungen und Dimensionen.
Bitte Prospekt verlangen.

VERWO

VERWO A.G. PFÄFFIKON SZ TELEFON 055 / 544 55



Er hält alles aus . . .



teson

der besondere, der außerordentliche Spann-
teppich für höchste Beanspruchung in Wohn-
räumen, Läden, Restaurants und Büros.
Nahtlos bis 5×9 m. Große, moderne Farbskala.
Gut und leicht zu reinigen. Auch als Einzel-
teppich eingefäßt lieferbar.

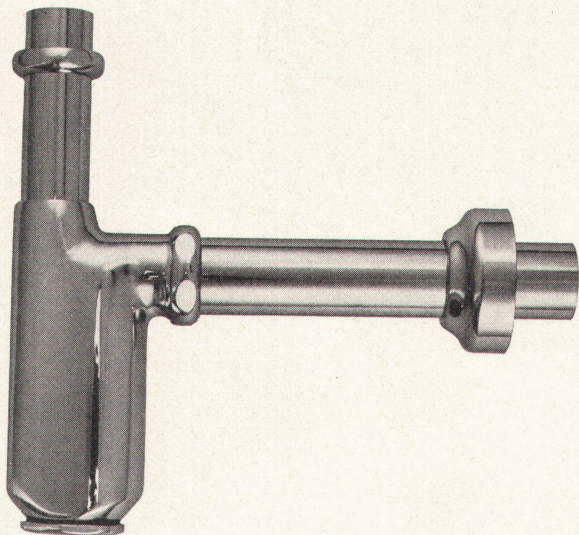
teson ag

Zürich

Claridenstraße 30

Telephon 051 / 238856

Für den neuzeitlichen
Waschtisch den neuzeitlichen Siphon
Modell EUROPA



1901 EUROPA-Siphon

Messing hochglanzverchromt

Größe $\frac{5}{4}'' \times \frac{5}{4}''$
 $\frac{5}{4}'' \times 1\frac{1}{2}''$

Ein Siphon, der mit der Zeit geht: formschön,
verbesserter Durchfluß, einfach zu reinigen und
preisgünstig

Alleinverkauf: Sanitas AG

Verlangen Sie unseren Prospekt mit
Preisofferte

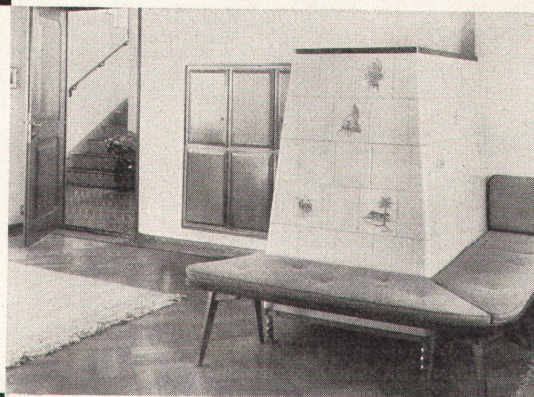
Sanitas AG Sanitäre Apparate

Zürich Bern St. Gallen Basel

Der Kachelofen

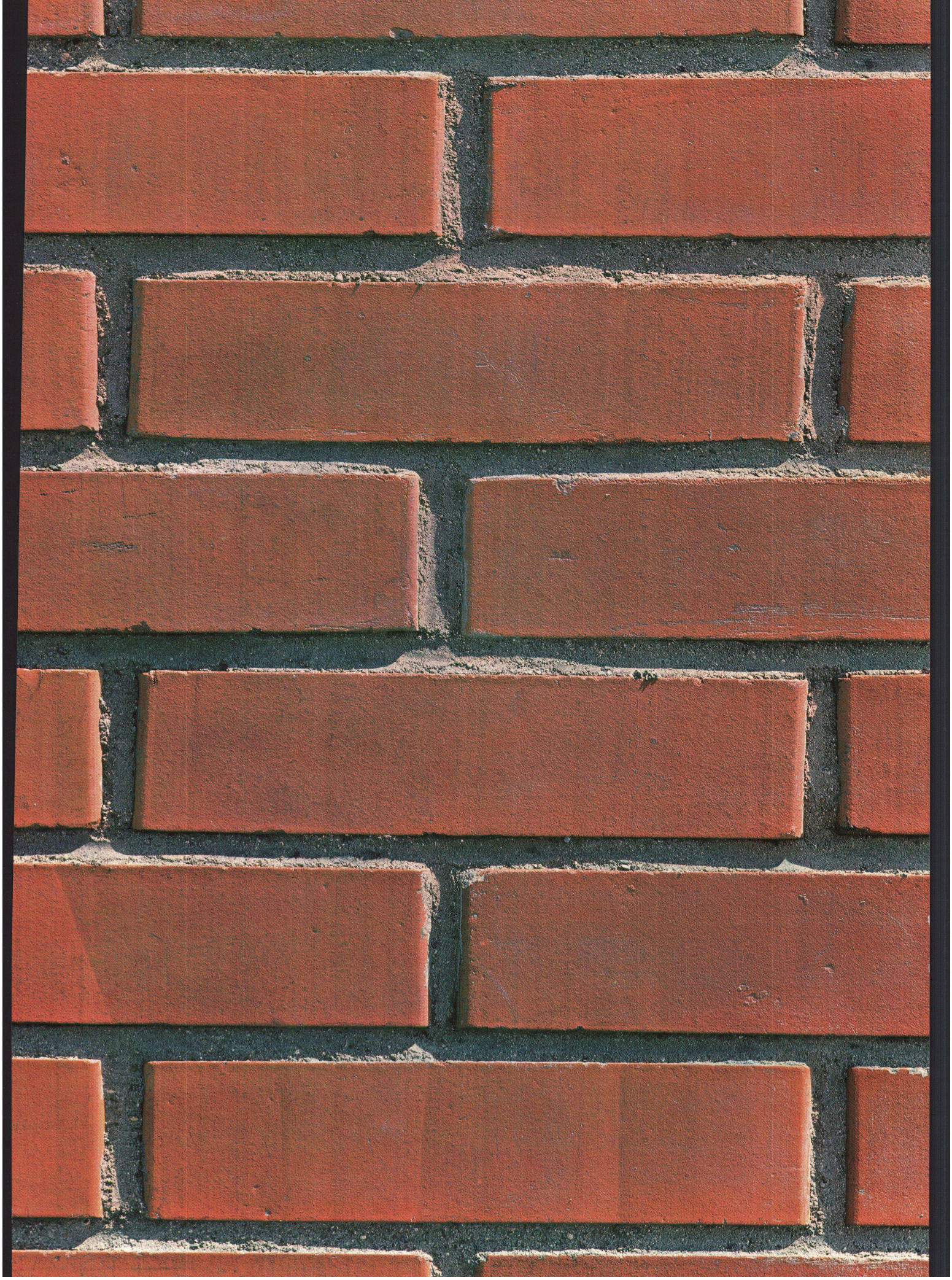
ist in der neuzeitlichen
Raumgestaltung
eine Heizung, welche mit
allen modernen
Systemen ausgeführt
werden kann.

behaglich
bequem
wirtschaftlich
preiswert
betriebssicher



Brunner & Cie., Lenzburg
Gebrüder Dillier, Sarnen
Ganz & Co. Embrach AG, Embrach
Ofenfabrik Kohler AG, Mett-Biel
Gebrüder Kuntner, Aarau
Gebrüder Mantel, Elgg

Auskunft und Pläne durch:



Sichtmauerwerk aus roten Rohbausteinen der
Zürcher Ziegeleien, RN 1 rot, 1a (25/12/6 cm)

RAFZER ROHBAUSTEINE
sind jetzt kurzfristig lieferbar!

Durch die Inbetriebnahme eines neuen
Backsteinwerkes in Rafz im Herbst
1961 verfügen wir über eine bedeutend
erhöhte Produktion und ein erweitertes
Sortiment an Rohbausteinen.

Unterbreiten Sie uns bitte Ihre Wün-
sche und Fragen bezüglich Sichtmau-
erwerk! Wir beraten Sie unverbindlich,
stellen Ihnen auf Wunsch auch Muster-
steine zu oder halten uns für eine Be-
sichtigung der Rohbausteine in unserem
Werk zur Verfügung.

ZÜRCHER ZIEGELEIEN

Talstrasse 83 Zürich 1 Tel. 051 238700



Diese Fassaden- verkleidung besteht aus KELLPAX



KELLPAX-kochwasserfest verleimtes Sperrholz nach schweiz. Spezialverfahren mit Aluminium belegt — vereinigt die bewährten Eigenschaften des Holzes mit den Vorzügen des Metalls.

KELLPAX-Fassadenverkleidungen weisen folgende Vorteile auf:

witterungsbeständige Metalloberfläche
farbige Ausführung möglich
modern und repräsentativ
absolut verwindungsfest (bleibt immer plan)

KELLPAX-Fassadenelemente haben nebst obigen Eigenschaften noch folgende Vorteile:

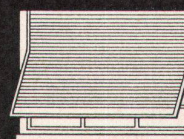
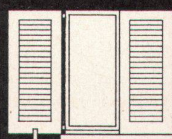
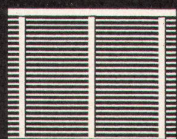
geringes Eigengewicht
auf Wunsch in Ausführung mit hoher thermischer und akustischer Isolation
raumsparend
zeitsparende Montage

Für Qualität und Präzision der von uns gelieferten Produkte und der von uns ausgeführten Arbeiten bürgt unsere Hersteller-Garantie.

Wir beraten Sie gerne kostenlos und unverbindlich über alle Fragen, die Fassadenverkleidungen und -elemente, Türen, Tore, Portale, Trennwände und Schaufensteranlagen betreffen.

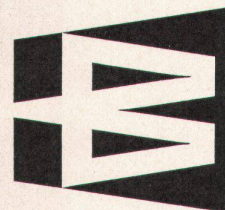
Keller + Co AG Klingnau

Telephon (056) 5 11 77



Zürich	Tel. (051) 23 63 82
Luzern	Tel. (041) 6 37 75
Chur	Tel. (081) 2 17 51
Lausanne	Tel. (021) 26 32 01
Lugano	Tel. (091) 2 09 05

W. BAUMANN HORGEN

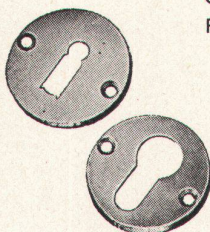


Kipptore / Lamellenstoren / Stoffstoren / Jalousieladen / Rolladen

Horgen (051) 92 40 57

SCHWEIZER BAUBESCHLÄGE

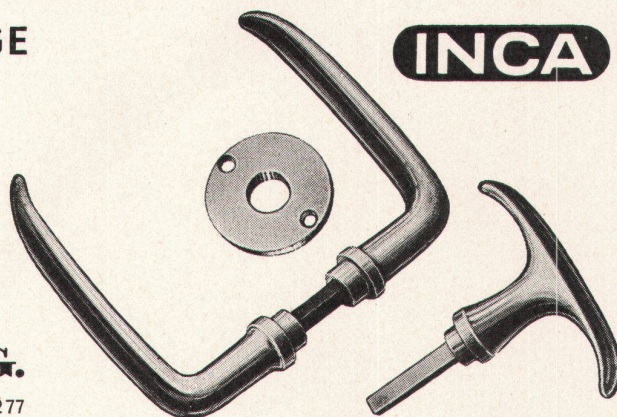
aus hochwertiger Neusilberlegierung
Erstklassige Vernicklung und Verchromung
Große Dauerhaftigkeit
Formschöne Ausführung



INJECTA A.G.

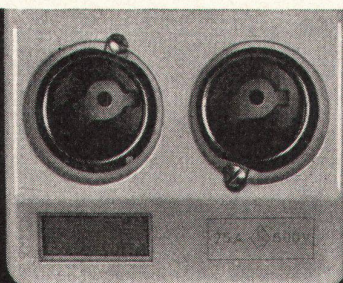
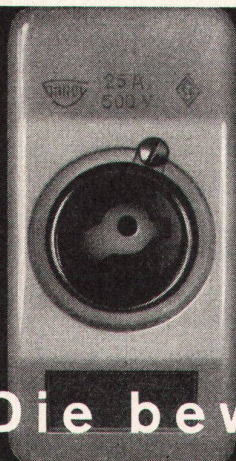
TEUFENTHAL/AARGAU TEL. (064) 382 77

INCA



ELEKTRO-MATERIAL AG

Zürich Basel Bern Genf Lausanne Lugano



Die bewährte **GARDY**-Sicherung

Brief- und Milchkasten, die allen Anforderungen entsprechen:
Grosses Fassungsvermögen, zeitgemäss gestaltete Türfront, langer
Einwurfschlitz, sicherer Verschluss, für jahrzehntelange Bean-
spruchung gebaut. Wählen Sie einen norm-Brief- und Milchkasten.

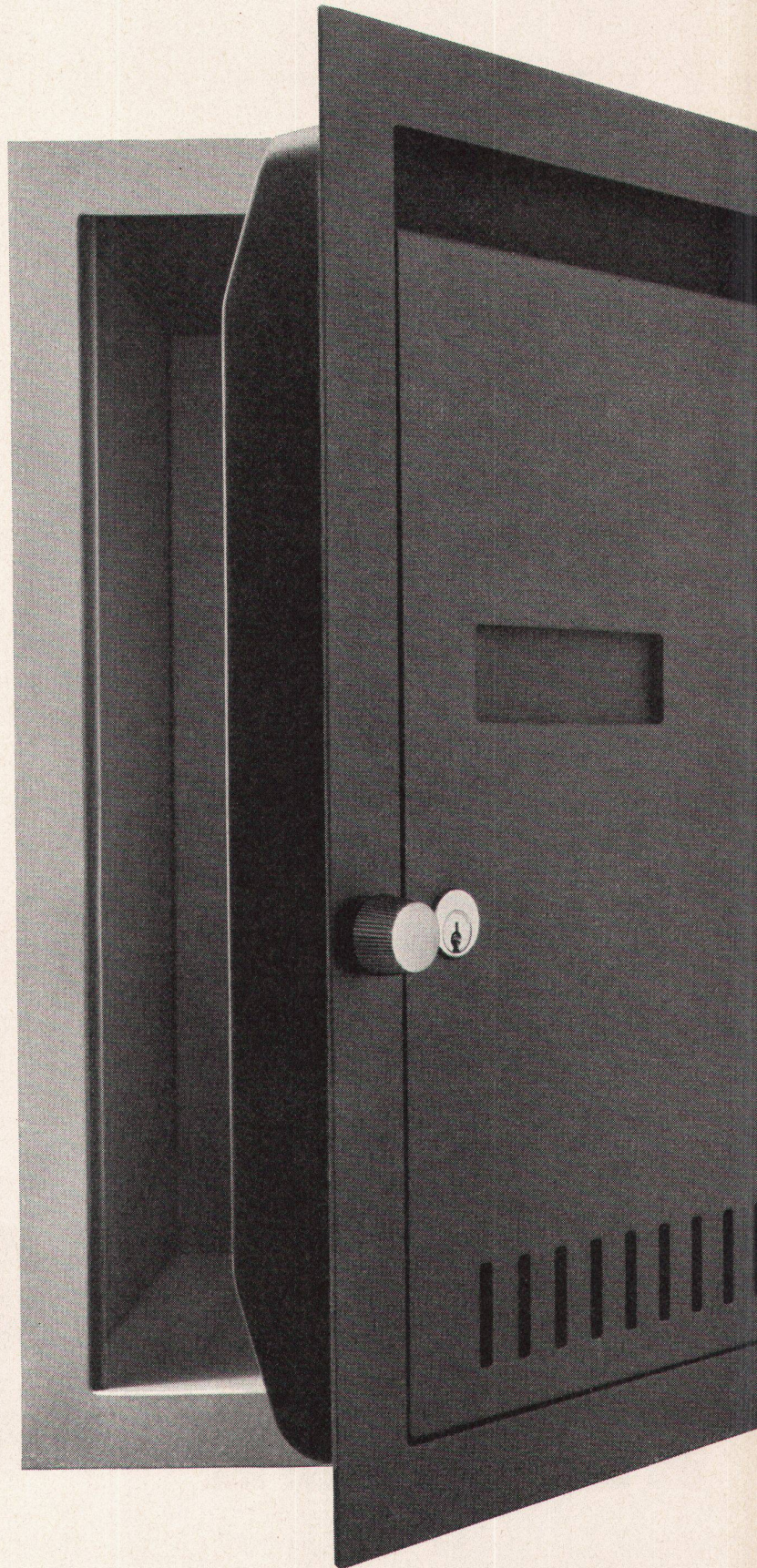
Brief- und Milchkasten aus Stahlblech

Metallbau AG

Zürich

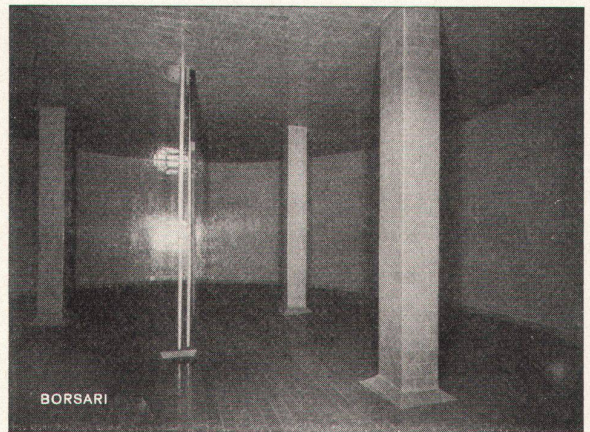
Anemonenstrasse 40
Zürich 9/47
051/52 13 00

norm®



hydraulischer Kalk
ist schalldämpfend,
ausgiebig
und leicht zu verarbeiten

Kalk



Borsari Heizöl- und Benzintanks

50 Jahre Erfahrung
Erstklassige Referenzen
Keine Korrosion
Kein Unterhalt

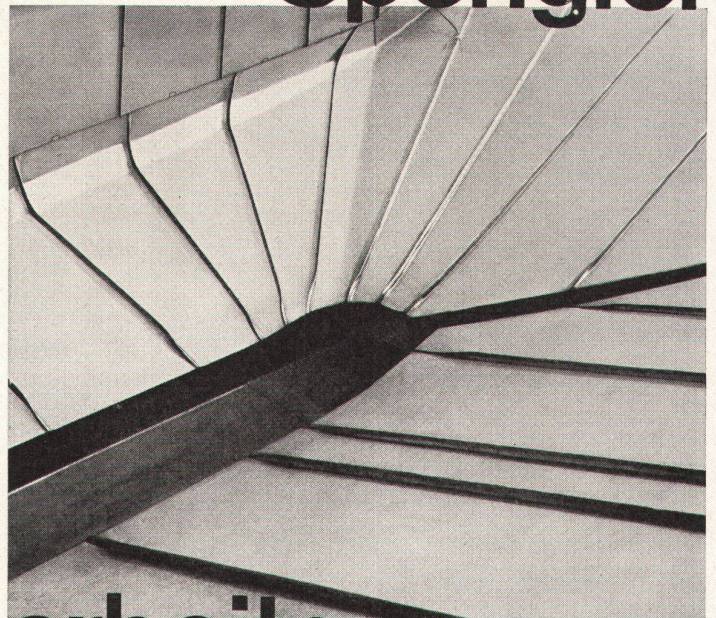
aus Eisenbeton
mit
Plattenauskleidung
für jeden Bedarf

Borsari & Co, Zollikon-Zürich

Tel. (051) 24 96 18

Gegründet 1873

Spengler



arbeiten

Ob gross oder klein,
ob in Kupfer, Aluman
oder verzinktem Eisenblech:
wir pflegen jedes Detail!

JAKOB **SCHERRER** SÖHNE

Allmendstrasse 7 Zürich 2/59
Tel. 051/25 79 80

Auf dem Boden der Tatsachen



Pegulan ist der Kunststoff-Bodenbelag für jeden Anspruch: schön, strapazierfähig, preiswürdig und anspruchslos in der Pflege. Pegulan gibt es in Bahnen und Fliesen.

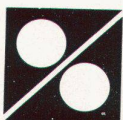
Aus dem gleichen Hause:

PEGULAN-Flex-Platten - thermoplastische Fußbodenplatten

PEGUFELT Kunststoff-Bodenbelag (Auslegware)

PEGULAN Tischdecken, Dekorations- und Verarbeiterfolien

BAMBI Haus-, Küchen- und Gartengeräte aus Plastic.



Generalvertretung für Schweiz:

PEGULAN PLASTIC AG, ZÜRICH 1, Talstraße 11 · Tel.: (051) 251690

PEGULAN-WERKE AG · FRANKENTHAL/PFALZ

Westdeutschland

Getalit

die echte Kunststoffplatte

in jedem Haus —
in jedem Raum —
auf jedem Tisch

Immer dort, wo neue Bauten entstehen, empfehlen Gestalter und Meister dem zukünftigen Hausherrn GETALIT-Kunststoffplatten.

GETALIT verarbeiten, heißt Qualität, Schönheit und Zweckmäßigkeit wählen.

Ob in einem kleinen Einfamilienhaus oder in einem Monumentalgebäude, in allen Räumen hielt GETALIT seinen Einzug, angefangen von der Wandverschalung zu Türen über Tisch- und Möbelbelag.

Restaurants, Ladeneinrichtungen, Apotheken, Laboratorien, Krankenhäuser, Büros, Schulen und öffentliche Gebäude finden in einer entsprechenden Form eine praktische Bereicherung durch diesen hochwertigen Werkstoff.

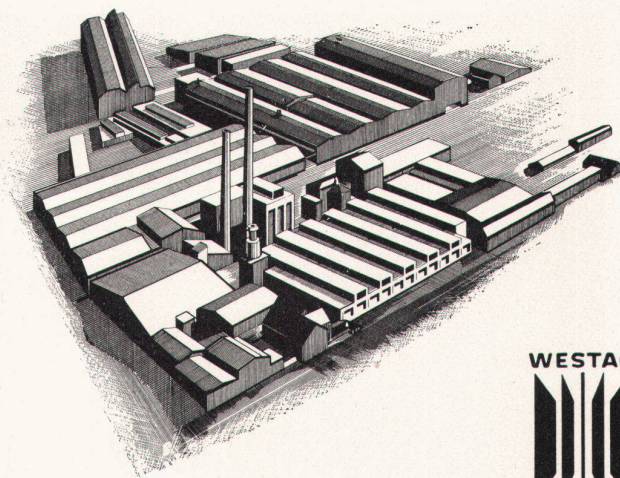
Mehr als Worte es vermögen überzeugt die Verwendung von GETALIT, denn GETALIT ist Qualität — und Qualität ist durch nichts zu ersetzen.

Wenden Sie sich bezüglich weiterer interessanter Vergünstigungen bei Großbezügen an folgende Depositäre:

Altstätten:	R. Stark, Sperrholz
Basel:	Schmidt Söhne AG, Kleinhüningerstraße 96
Lausanne-Mallevy:	Alb. Gret & Cie.
Oberdießbach:	Gebr. Jenni, Holzhandlung
St. Gallen:	O. Kesselring AG, Davidstraße 40
Zürich:	W. Bindschedler & Co., Hardturmstraße 106
	Schmidt AG, Holzimport, Neugasse 215



**WESTAG & GETALIT AKTIENGESELLSCHAFT
WIEDENBRÜCK (WESTFALEN)**



WESTAG
GETALIT

Mehr als 100 000 Türen für die Schweiz

sind ein Beweis für die über-
durchschnittliche Qualität dieses
ausgereiften Bauelements.

**Wir übernehmen für unsere
Erzeugnisse eine Dauer-Garantie.**


**WESTAG & GETALIT AKTIENGESELLSCHAFT
WIEDENBRÜCK (WESTFALEN)**

Lieferung durch den Fachhandel —

Bezugsquellennachweis:

Edwin Liebau • Zürich 8

Zollikerstraße 269 Telefon (051) 24 68 17



Klima-Anlagen

Luftbefeuchtung

Luftheizung

Entnebelung

Entstaubung

Luftfilter-Anlagen

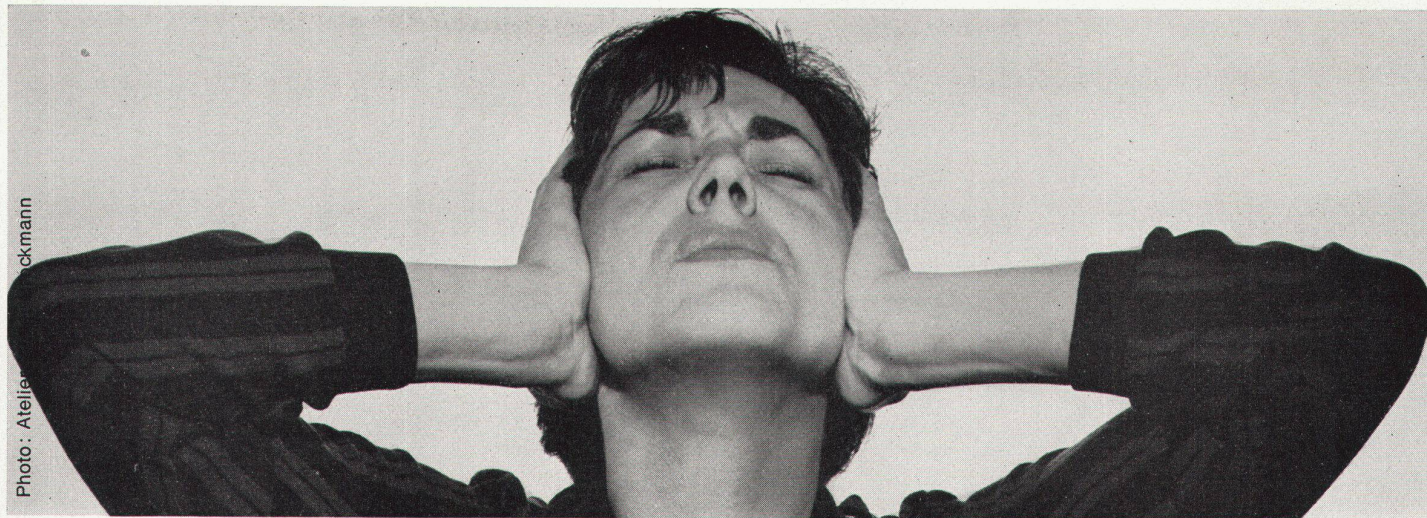
Dunstabsaugung

**WACO-Luftheiz- und
Kühlapparate**

**Zentrifugal- und
Schraubenventilatoren**

WANNER

**Wanner A.G. Horgen
Fabrik für
lufttechnische Apparate
und Anlagen
Telefon 051 - 82 27 41**



4

Müssen Kühlschränke Lärm erzeugen?

Anlaufgeräusche eines Kompressors, Tellergeklapper durch Vibrationen, ständiges Summen des Motors – muss das sein?

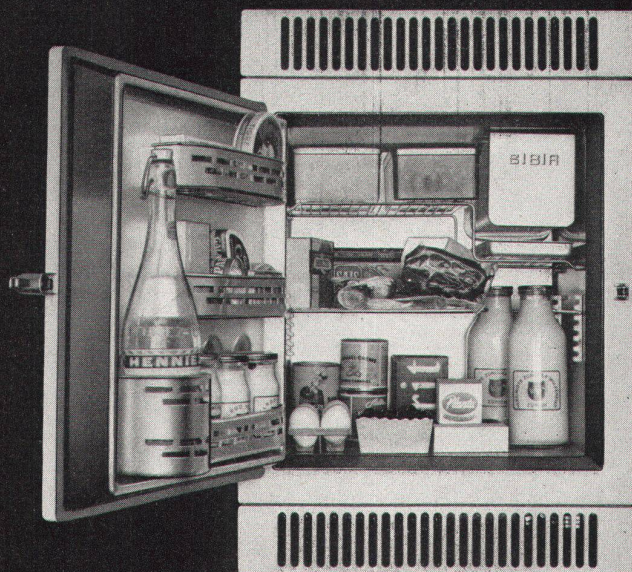
Nein, denn es gibt absolut lautlose Kühlschränke, nämlich Absorptions-Apparate, wie sie z. B. SIBIR in über-
ragender Qualität herstellt.

Das motorlose Kühlsystem bringt zudem einen weiteren riesigen Vorteil: keine beweglichen Teile, keine Abnutzung und damit längere Lebensdauer.

Prüfen Sie, ob es zweckmässigere oder günstigere Kühlschränke gibt. Wir behaupten nein. Über 250 000 SIBIR-Kunden in der Schweiz geben uns recht.

Weitere Auskünfte, Offerten, Massblätter im EW, Elektro-Fachgeschäft oder bei uns. SIBIR Schlieren, Telefon 988 444

SIBIR





Mensch + Raum + Farbe = Wohlbefinden

Plastofloor dynamic ist der erste Bodenbelag mit der auf wissenschaftlicher Grundlage aufgebauten Ton-in-Ton-Farbgebung nach der Landolt'schen Farbnormung. Dieser in Qualität und Struktur neuentwickelte Kunststoffbodenbelag genügt höchsten Ansprüchen. Farbe wirkt auf das menschliche Empfinden. Unser Farbsystem mit sinnvoll aufeinander abgestimmten Wand-, Decken- und Bodenbelagsfarben ermöglicht es jedermann, auf einfache Weise wohltuende Ruhe oder anregende Aktivität in seine Räume zu zaubern. Wir senden Ihnen gerne unsere Gratis-Dokumentation «Mensch + Raum + Farbe = Wohlbefinden. Funktionelle Farbgebung mit Plastofloor dynamic», die Ihnen wertvolle Anregungen gibt. Plastofloor dynamic — der Bodenbelag mit neuen Möglichkeiten. Ein weiteres Qualitätsprodukt der Dätwyler AG., Schweizerische Draht-, Kabel- und Gummiwerke, Altdorf-Uri.

plastofloor dynamic



Plastofloor dynamic, der Kunststoffbodenbelag in neuen Farben, mit neuer Struktur, mit neuen Möglichkeiten.

Plastofloor dynamic ist lieferbar in 29 verschiedenen Farbtönen, in flexiblen Bahnen von 150 cm Breite und in Platten von 25×25, 30×30, 50×50 und 75×75 cm. Je nach Verwendungszweck stehen 3 verschiedene Belagsdicken zur Verfügung: Typ 23 = 2,3 mm; Typ 26 = 2,6 mm; Typ 34 = 3,4 mm. Plastofloor dynamic besteht aus einer PVC-Gehschicht und einer isolierenden, korkhaltigen Unterschicht.

Plastofloor dynamic, der Bodenbelag für höchste Ansprüche, ist

- strapazierfähig und dauerhaft
- leicht zu reinigen und anspruchslos in der Pflege
- fußwarm und trittschalldämmend
- angenehm elastisch und trittsicher
- hygienisch
- öl-, fett-, wasser-, laugen- und weitgehend säurebeständig
- preisgünstig

Plastofloor dynamic bietet unbegrenzte Gestaltungs- und Anwendungsmöglichkeiten in Neu- und Umbauten und ist der ideale Bodenbelag für Wohnräume, Küchen, Badzimmer, Korridore, Büros, Labors, Spitäler, Schulen, Turnhallen, Läden, öffentliche Lokale, Hotels, Restaurants usw. Auch auf jeder Treppe läßt sich Plastofloor dynamic leicht verlegen.

plastofloor dynamic

Permanente Ausstellungen in den Bau- messen von Zürich, Bern, Lausanne, Luzern. Verkauf, Verlegung, Muster und Offerten durch den Fachhandel. Garantie nach den SIA-Bestimmungen.

Bezugsquellennachweis durch
Dätwyler AG, Schweizerische Draht-,
Kabel- und Gummiwerke, Altdorf-Uri
Telephon 044 / 2 13 13

