

**Zeitschrift:** Das Werk : Architektur und Kunst = L'oeuvre : architecture et art  
**Band:** 49 (1962)  
**Heft:** 4: Hochschulen, Wissenschaftliche Institute

## **Werbung**

### **Nutzungsbedingungen**

Die ETH-Bibliothek ist die Anbieterin der digitalisierten Zeitschriften auf E-Periodica. Sie besitzt keine Urheberrechte an den Zeitschriften und ist nicht verantwortlich für deren Inhalte. Die Rechte liegen in der Regel bei den Herausgebern beziehungsweise den externen Rechteinhabern. Das Veröffentlichen von Bildern in Print- und Online-Publikationen sowie auf Social Media-Kanälen oder Webseiten ist nur mit vorheriger Genehmigung der Rechteinhaber erlaubt. [Mehr erfahren](#)

### **Conditions d'utilisation**

L'ETH Library est le fournisseur des revues numérisées. Elle ne détient aucun droit d'auteur sur les revues et n'est pas responsable de leur contenu. En règle générale, les droits sont détenus par les éditeurs ou les détenteurs de droits externes. La reproduction d'images dans des publications imprimées ou en ligne ainsi que sur des canaux de médias sociaux ou des sites web n'est autorisée qu'avec l'accord préalable des détenteurs des droits. [En savoir plus](#)

### **Terms of use**

The ETH Library is the provider of the digitised journals. It does not own any copyrights to the journals and is not responsible for their content. The rights usually lie with the publishers or the external rights holders. Publishing images in print and online publications, as well as on social media channels or websites, is only permitted with the prior consent of the rights holders. [Find out more](#)

**Download PDF:** 06.02.2026

**ETH-Bibliothek Zürich, E-Periodica, <https://www.e-periodica.ch>**



Fassadenelemente  
Leichtmetallfenster  
Holz-  
Aluminium-Fenster  
Mobile Trennwände



Karl Steiner  
Hagenholzstraße 60  
Zürich 11/50  
Tel. (051) 46 43 44

sind durchdachte  
Spezialitäten von



Normen  
vereinfachen und  
verbilligen das Bauen

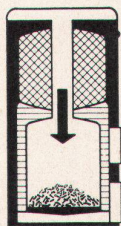
# Göhner Normen

die beste  
Garantie für Qualität

Ernst Göhner AG, Zürich  
Hegibachstrasse 47  
Telefon 051/ 24 17 80  
Vertretungen in  
Bern, Basel, St.Gallen, Zug  
Biel, Genève, Lugano

Fenster 221 Norm-Typen,  
Türen 326 Norm-Typen,  
Luftschutzfenster + -Türen,  
Garderoben- + Toilettenschränke,  
Kombi-Einbauküchen,  
Carda-Schwingflügelfenster.  
Verlangen Sie unsere Masslisten  
und Prospekte. Besuchen  
Sie unsere Fabrikausstellung.

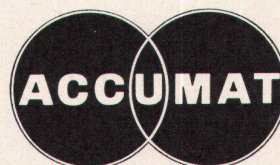
# ACCUMAT



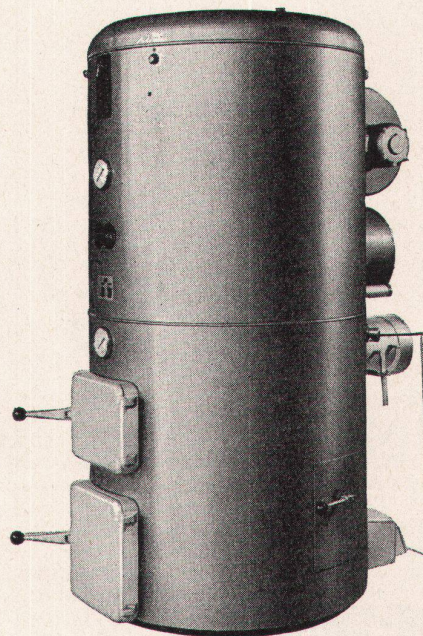
Für Einfamilien-  
häuser, Mehr-  
familienhäuser,  
Restaurants,  
Hotels, Schulen,  
Spitäler, Anstalten,  
Fabriken usw.,  
kurz überall dort,  
wo es auf Betriebs-  
sicherheit und hohe  
Wirtschaftlichkeit  
ankommt.

## Wer hohe Ansprüche stellt

an Wirtschaftlichkeit, Betriebs-  
sicherheit und Wohnkomfort,  
wählt den ACCUMAT.  
Diese universelle Kombination  
von Zentralheizungskessel und  
Boiler mit dem neuartigen Verti-  
kal-Brenner verfeuert ohne Um-  
stellung Heizöl, feste Brennstoffe  
und Abfälle. Volle Nennleistung  
auch bei Koksfeuerung. Grosse  
Brennstoffersparnis dank opti-  
maler Wärmeausnutzung. Billiges  
Warmwasser praktisch unbe-  
schränkt im Sommer und im  
Winter.  
Technische Unterlagen und Re-  
ferenzenliste stehen Ihnen zur Ver-  
fügung.



ACCUM AG GOSSAU ZH





«Das Ei»,  
der drehbare Hochlehner  
(mit Aluminiumschale)  
aus der überzeugenden  
Kollektion von  
Prof. Arne Jacobsen.  
Ob Glas, Backstein, Beton,  
Stahl oder Aluminium,  
Immer findet Arne Jacobsen  
seine materialgerechte  
und funktionsrichtige Form.



**rothen**

Rothen-Möbel, Bern  
Standstrasse 13 - Flurstrasse 26

**zingg-lamprecht**

Zürich «Dansk Kunst» Claridenstr. 41  
Hauptgeschäft am Stampfenbachplatz



**Spülkasten MIRA-SUPERFORM** aus erstklassigem Kunststoff, formschön, lichtecht, schlag-, druck- und absolutgefrierfest, korrosionsbeständig — in 5 modernen Farben erhältlich — mit der bewährten **SUPERFORM-Innengarnitur** ausgerüstet, garantieren jederzeit ein einwandfreies und sehr geräuscharmes Funktionieren der Anlage bei bester Spülwirkung. **SUPERFORM-Kunstharzsitze** mit bemerkenswerten technischen Neuerungen — in verschiedenen Modellen lieferbar.

**Super  
form**

..für moderne WC-Anlagen  
= Qualitätsfabrikate  
für höchste Ansprüche

Zu beziehen bei den Firmen des Schweiz. Grosshandelsverbandes der sanitären Branche  
F. Huber & Co., Sanitäre Artikel, Zürich, Imfeldstrasse 39-43, Tel. 051 28 92 65



Vorhang - Schnurzüge

**SILENT GLISS**

ein Maximum

an Geräuschlosigkeit und Komfort

*Wie leicht lassen sich die Vorhänge mit den geräuschlosen Schnurzügen SILENT GLISS öffnen und schliessen! Die Zugschnüre laufen unsichtbar in getrennten Schnurkanälen, sie können weder durchhängen noch verbeddern. Selbst schwere Stoffe gleiten in den formschönen Vorhangprofilen SILENT GLISS samtweich und leise. Das umständliche Hin- und Hergehen beim Vorhangziehen fällt dahin, und der Vorhangstoff wird geschont, weil er nicht berührt werden muss. Zum Reinigen hängt man die Vorhänge ohne Demontage des Schnurzuges einfach aus.*

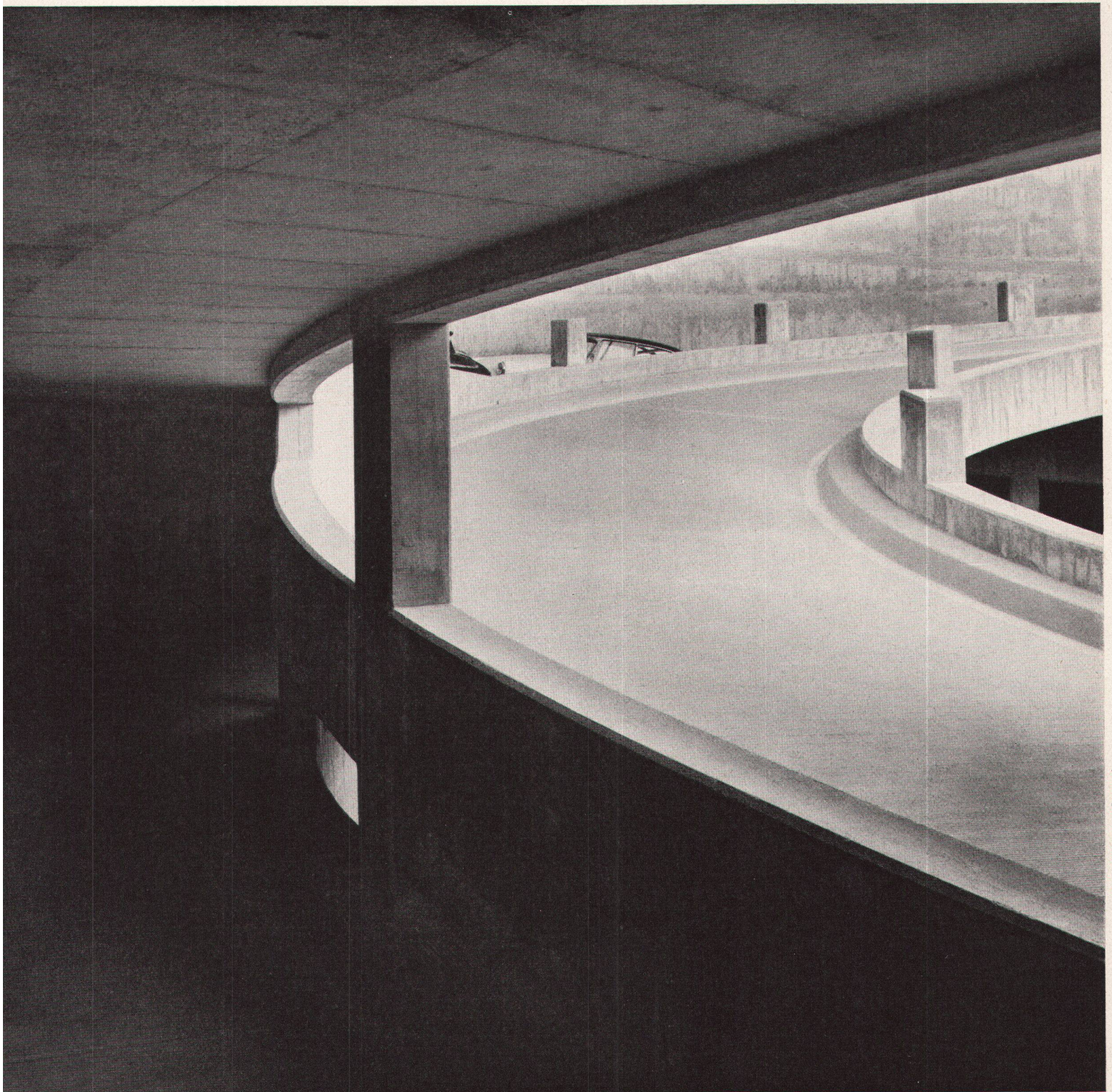
*SILENT GLISS bietet eine ganze Reihe von Schnur- und Schleuderzugprofilen für einfache bis höchste Ansprüche. Auszeichnung «Die gute Form 1961» des Schweiz. Werkbundes SWB. Beratung, Prospekte und Handmuster unverbindlich durch*



Metallwarenfabrik F. J. Keller + Co.  
Lyss (Bern) Telefon 032/8 5742-43



# Industrieböden



Atelier Plancherel/ Doswald

## **Duratex-Hartbeton gerillt**

Neubau Grossgarage Schlotterbeck AG  
Zürich Auffahrtsrampe

Der Duratex-Hartbeton-Belag ist das Ergebnis einer fachgerechten Mischung und Verarbeitung von speziellen Härtestoffen. Er nützt sich praktisch kaum ab, ist daher staubfrei und leicht zu reinigen. Als trittsicherer, undurchlässiger, gegen Öl, Petrol, Benzin und Laugen unempfindlicher Bodenbelag eignet er

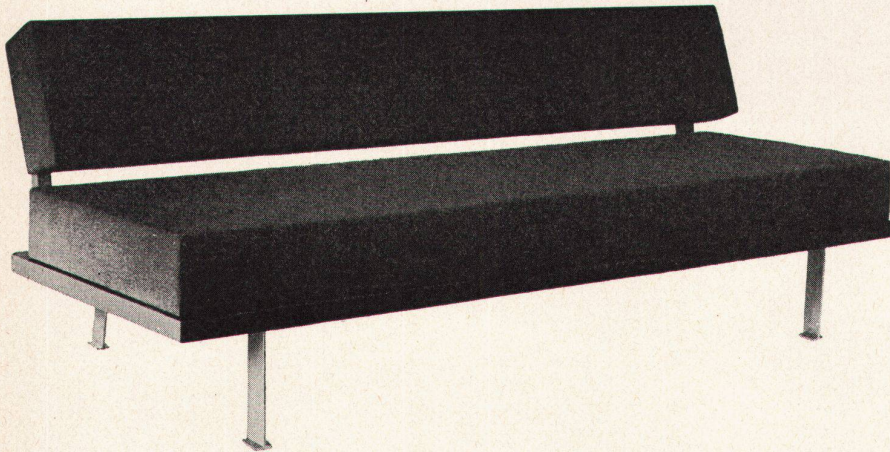
sich besonders für Fabrik- und Lagerhallen, Garagen, Rampen usw. Er wird in Grau, Grün oder Rot ausgeführt.

Walo Bertschinger AG  
Limmatstrasse 73  
Telephon 051 44 66 60, Zürich

# Walo

# Bertschinger AG

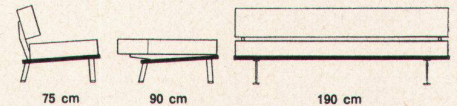




Elita 58 – das elegante Liegesofa – mit den vielen Gestaltungsmöglichkeiten. Aus eigener Werkstatt. Erhältlich mit Armlehnen.

Variante: Elita 61 mit Armlehnen und 6 losen Kissen.

Sitzneigung, korrekte Sitztiefe, ganz Schaumgummi-Polsterung. In Palisander mit Metallfüßen oder in Nußbaum mit Holzfüßen.



hugo peters bett u. polster werkstatt swb

Ausstellung Bellevuehaus, Limmatquai 3, Zürich 1, Telefon (051) 24 73 79



Schulhaus Obfelden ZH

**F. Biesser**

Luzern, Maihofstraße 95  
Telephon (041) 6 35 35

### Hebe-Schiebetüren, Hebe-Schiebefenster

besonders geeignet für Einfamilienhäuser, Hotels, Sanatorien, Schulhäuser usw.

Neuartige Lösung für großflächige Fenster und Türen. Durch **einfache Hebedrehung** hebt sich der bewegliche Flügel aus der niederen Laufschiene am Boden und gleitet **mühe**los auf die Seite. (Schwellen sind leicht befahrbar.)

Durch das **Abssenken** wird **absolute Dichtigkeit** gegen Schlagregen und Zugluft erreicht, zudem sind die Flügel in jeder Zwischenlage feststellbar.

Auch **mehrflüglige Anlagen** in gestaffelter Anordnung sind sehr leicht zu bedienen. Ausführung für **Einfach- oder Doppelverglasung** oder auch für den Einsatz von **Isolier-Verbundglas**.

## Schalker Glasbausteine

Lichtdurchlässig,  
isolierend, schalldämmend,  
hygienisch, wetterbeständig  
lange Lebensdauer

Wir versetzen mit eigenen,  
speziell geschulten Fachkräften

**glas obrist luzern**

Reussinsel Telefon 041/2 11 03



## Verwenden Sie warmes Wasser?

Welch herrliches Vergnügen unter der prickelnden Dusche! Welche Wohltat für den ganzen Körper! Sie fühlt sich wie neu geboren, erfrischt und belebt. Kein Wunder — denn ihre Dusche wird durch eine LEONARD Thermostat-Sicherheits-Mischbatterie reguliert. Das gibt die Sicherheit für stets gleichmässige Temperatur des Wassers — nicht zu heiss, nicht zu kalt — gerade so, wie es am angenehmsten ist.

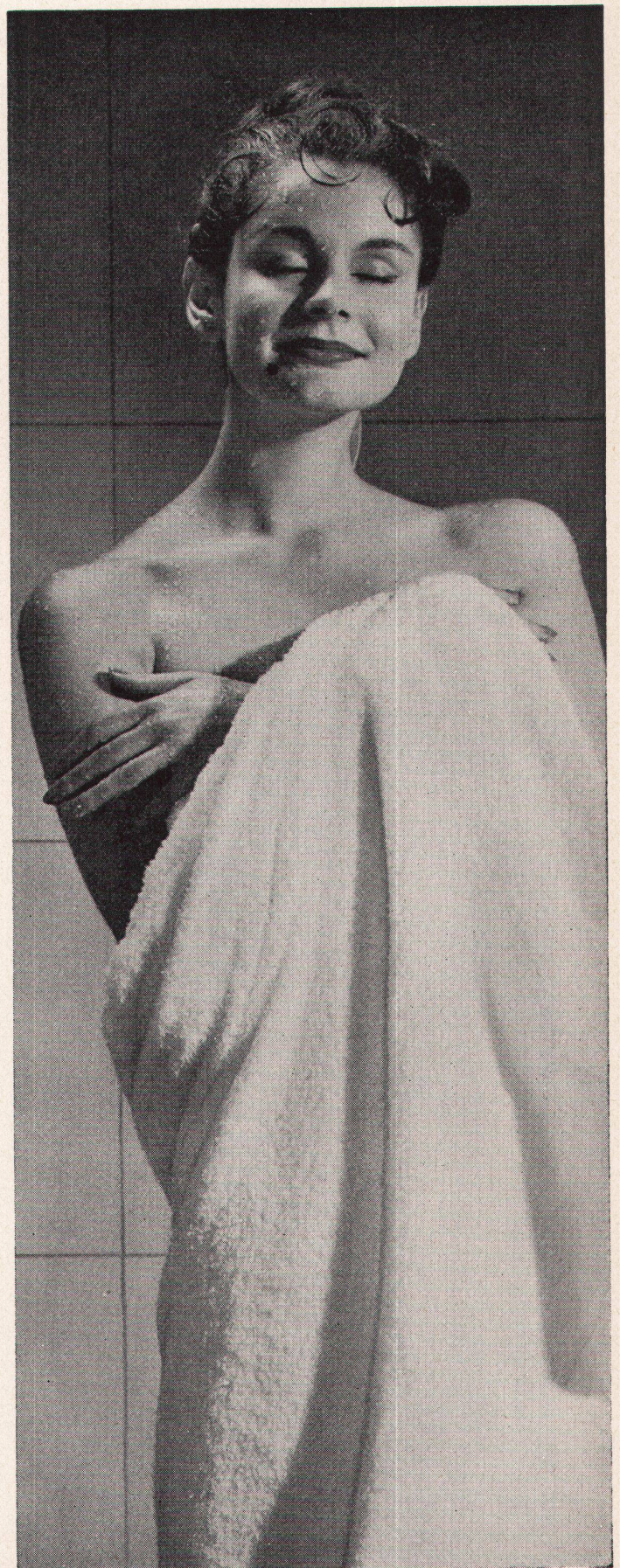
Die LEONARD Thermostat-Mischbatterie eignet sich aber nicht nur für Duschen. Sie wird seit Jahren überall dort verwendet, wo man warmes Wasser bestimmter Temperaturen benötigt. Sie mischt heisses und kaltes Wasser, Dampf und Wasser. Und weil sie so zuverlässig arbeitet, findet man sie in Wohnhäusern, Apartment-, Club- und Wohlfahrtshäusern, Spitälern, Sanatorien, Anstalten, öffentlichen Bädern, Schulen sowie in fast allen Fabriken und Industrien ... Kurz überall, wo man warmes Wasser braucht, Strom und Wasser sparen will.

Die LEONARD Thermostat-Mischbatterie wird auch Ihnen nützlich sein.

*Unser Prospekt Nr. SB/69  
orientiert Sie kostenlos.*

**WALKER, CROSWELLER  
& CO. LTD.**

**Zürich 4, Ankerstrasse 61.  
Telephon (051) 25 38 38.**





Fahrzeugkontrolle Luzern

# Cupolux

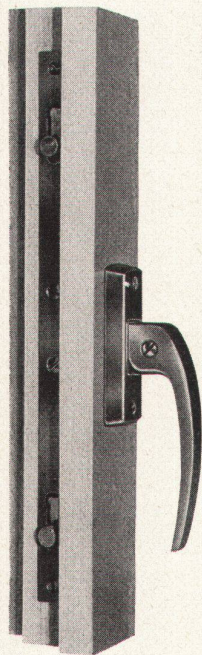


## Lichtkuppeln

auf unzähligen Gross-Objekten bewährt.  
Vergilben nicht. Seit jeher führend.  
Verlangen Sie Referenzen.

JAKOB **SCHERRER** SÖHNE

Allmendstrasse 7 Zürich 2  
Tel. 051 / 25 79 80



### Hansch

#### Rollriegelverschluß

speziell geeignet für 1flüglige  
Fenster mit

#### Isolier-Verglasung

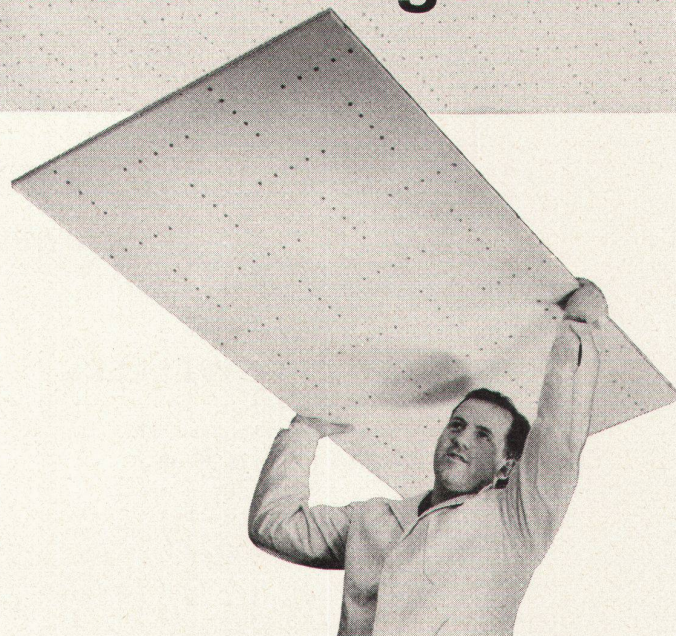
Verlangen Sie bitte Detail-  
zeichnungen

**Hans Schärer**  
Baubeschlägefabrik

**Rupperswil AG**  
Telephon (064) 342 69

## Trocken+fugenlos

## Glatt oder gelocht



... wird unsere Trockengipsdecke montiert. Sie vereinigt die  
Vorteile des Nass- und des Plattenverfahrens: keine sichtbare  
Plattenteilung — innert 24 Stunden bereit zum streichen.

### Fritz Grob AG Zürich 8

Gipserarbeiten/Trockenstuck Drahtzugstr. 8 Tel. 32 06 95



# *SchenkerStoren*

## Leichte, geräuscharme Schenker Raffstoren

Schenker Lamellenstoren haben sich tausendfach bewährt und sind bekannt für beste Qualität und einwandfreies Funktionieren. Trotzdem wurde nochmals verbessert — nochmals eine bedeutende Neuerung lanciert: Die Lärmverminderung. Die unangenehmen Störgeräusche, das metallene Zirpen, hat Schenker praktisch ausgeschaltet, indem statt wie bis anhin Stahlband-Aufzüge, nun synthetisch gewobene Textilbänder verwendet werden. Diese laufen weich und ruhig und verleihen der neuen Schenkerstore eine unerhörte Robustheit. Die Stahlbandbrüche und die damit verbundenen Reparaturen sind nun ausgemerzt und die Lebensdauer entscheidend vergrössert worden. Verlangen Sie für Ihr nächstes Bauvorhaben Unterlagen über die neue «REFLEX MIT TEXTBAND» von der Fabrik oder von einer unserer Vertretungen in Basel, Bern, Genf, Lausanne, Lugano, Luzern, Neuenburg, Solothurn, St. Gallen, Winterthur, Zürich.

Emil Schenker AG, Schönenwerd SO 064 31352

*SchenkerStoren*





# EIGAMMA GRANIT INDUSTRIE

vormals in Firma A. Gamma Söhne AG

Ausführung sämtlicher Steinhauerarbeiten  
für Hoch-, Tief- und Gartenbau

**Tessinische Granitbrüche  
Säge- + Polierwerk Flüelen**

**Versetzarbeiten  
Ausarbeitung von Plänen**

**Zürich 6/33**

Werk Flüelen

Blümlisalpstrasse 1

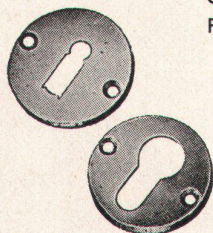
Tel. 051 28 73 76

Tel. 044 211 64

## SCHWEIZER BAUBESCHLÄGE

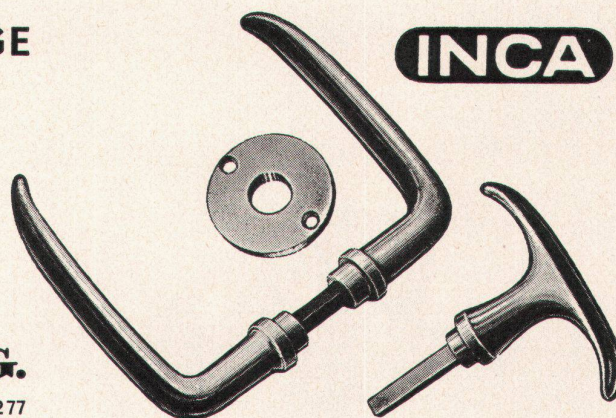
aus hochwertiger Neusilberlegierung  
Erstklassige Vernicklung und Verchromung

Große Dauerhaftigkeit  
Formschöne Ausführung



**INJECTA A.G.**

TEUFENTHAL/AARGAU TEL. (064) 38277



## Waschtisch CARINA H

Werk Nr. 106039 61 x 57 cm

Werk Nr. 106040 57 x 51 cm

Werk Nr. 106041 51 x 44 cm

## Abstellplatte Nr. 109005

links, rechts oder zwischen zwei  
Waschtischen montierbar

SWB-Auszeichnung  
«Die gute Form 1961»

Verkauf durch den Sanitär-Großhandel

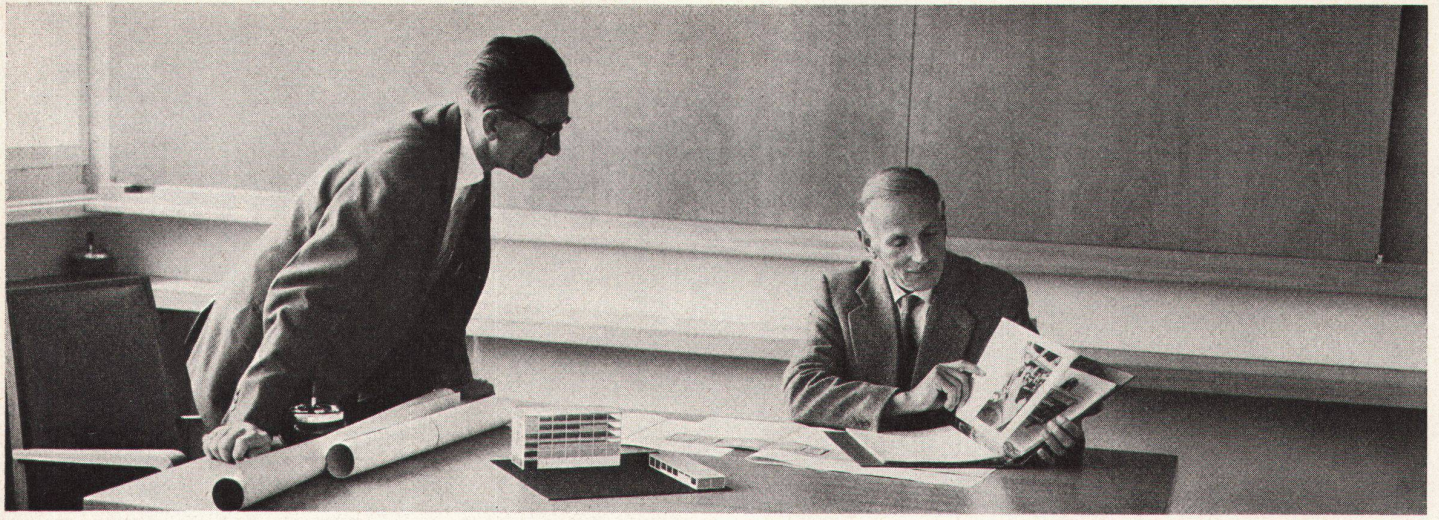


**Kera-Werke AG. Laufenburg/AG**









## 2 Was kostet der Unterhalt von Kühlschränken?

Wohnhäuser werden für Jahrzehnte gebaut — die installierten Apparate müssen auch in 20 Jahren noch funktionieren. Was können Kühlschränke für Unterhaltskosten verursachen?

1. SIBIR-Kühlschränke sind keine Kompressoren, sondern Qualitäts-Absorptionsapparate, ohne bewegliche Teile, ohne Abnützung, die auch nach Jahren keine teuren Reparaturen verursachen können.

2. Zudem besteht eine 5jährige VOLL-Garantie, nicht — wie bei allen anderen Kühlschränken — nur auf das Aggregat, sondern auf die Funktion aller Teile des ganzen Schrankes. Deshalb können für einen SIBIR mindestens 5 Jahre lang überhaupt keine Kosten entstehen.

3. Sollte später je ein Defekt auftreten, so kostet die Reparatur bei SIBIR in jedem Falle nur einen Bruchteil der Kosten für jeden anderen Apparat. Der Grund: SIBIR sind Absorber-Apparate — und seit 12 Jahren die meistverkauften Kühlschränke in der Schweiz.

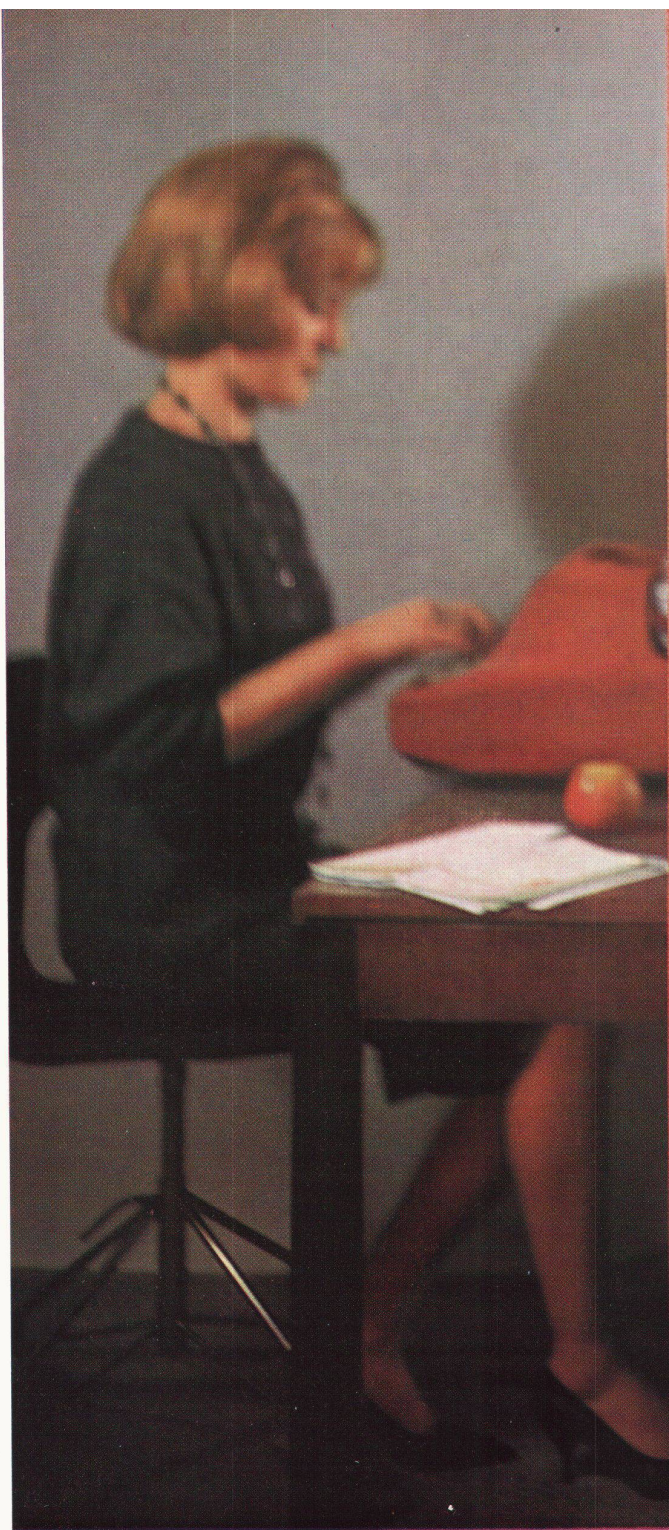
Prüfen Sie, ob es zweckmässigere oder günstigere Kühlschränke gibt. Wir behaupten nein. Über 250 000 SIBIR-Kunden in der Schweiz geben uns recht.

Weitere Auskünfte im EW, Elektro-Fachgeschäft oder bei uns.  
SIBIR Schlieren, Telefon 988 444

# SIBIR







STORMUR Nr. 584 im modernen Büro

## ***Stormur*** die neue, laminierte PVC-Wandbekleidung

Als verantwortungsbewusster Architekt wählen Sie für Büros, Spitäler, Heime, Hotels etc. STORMUR, die Wandbekleidung, die auch bei stärkster Beanspruchung nach Jahren noch tadellos aussieht. Mit STORMUR vermeiden Sie auf lange Zeit hinaus Neutapezierungen und damit gleichzeitig kostspielige Betriebsunterbrüche. Weitere Einzelheiten über die STORMUR-Wandbekleidung finden Sie auf der Rückseite.



ART STORMUR BASEL 6



## **STORMUR-Vorteile**

STORMUR ist eine neue Wandbekleidung auf PVC-Basis. Die reiss- und abriebfeste Polyvinylchlorid-Folie ist auf reinen Baumwollstoff laminiert.

Die Farben sind lichtecht, das Material stoss- und kratzfest, säure-, fett- und alkalibeständig und waschbar mit Bürste, Wasser und Seife.

STORMUR verleiht der Wand eine geschlossene Oberfläche, ist staub- und schmutzabweisend und verursacht dadurch auf Jahre hinaus praktisch keine Unterhaltskosten.

## **STORMUR-Auswahl**

Der Vorrat umfasst vier Narbungen auf UNI-STORMUR und fünf Dessins in verschiedenen Farbstellungen. Diese Auswahl ermöglicht interessante Lösungen in allen Gebieten der Innendekoration.

STORMUR eignet sich speziell für stark beanspruchte Räume wie Büros in Verwaltung und Industrie, Hotels, Schulen, Krankenhäuser, Restaurants etc., aber selbstverständlich auch in Privathäusern, wo auf Qualität und gleichzeitig tadelloses Aussehen Wert gelegt wird.

## **STORMUR-Verkauf**

STORMUR wird per Laufmeter in einer Breite von 127 cm geliefert. Rollenlängen bis zu 45 m. Das Material ist geschmeidig, dehnt sich weder aus noch zieht es sich zusammen während und nach der Verarbeitung.

STORMUR wird durch die guten Tapetenfachgeschäfte geliefert, wo auch die vollständige Kollektion aufliegt.

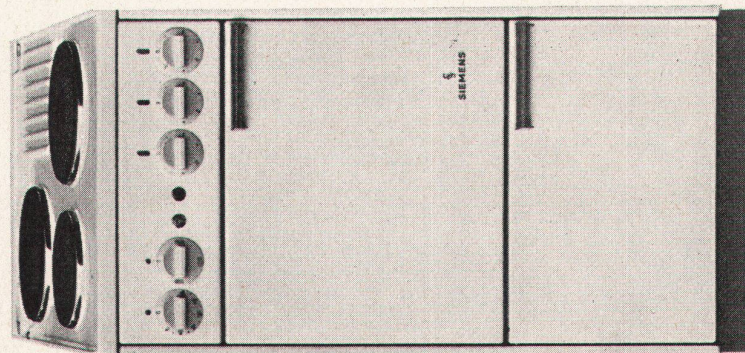
Weitere Informationen durch

**Salubra AG., Abt. STORMUR, Basel 6**

Tel. (061) 2481 88 — Fernschreiber 62365

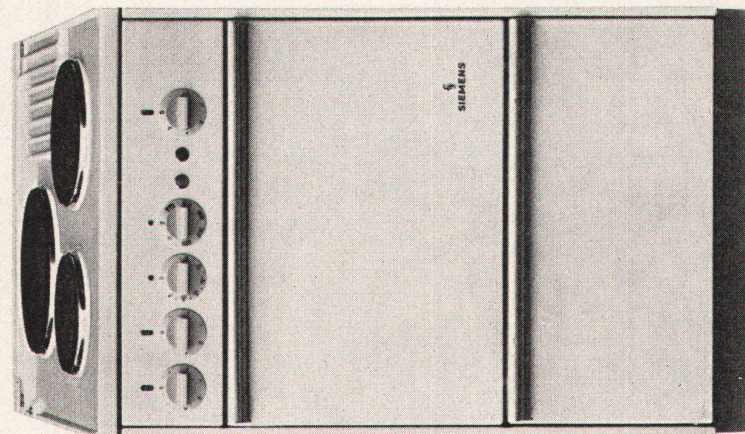


## Die neue Siemens-Herdreihe



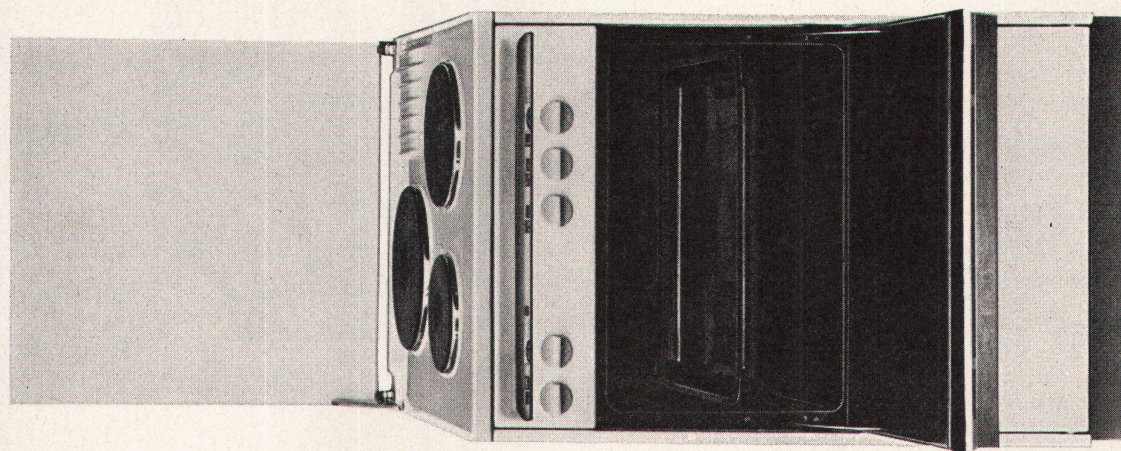
**Siemens-Kompaktherd HN 13**

Schmale, platzsparende Form, 7-Taktschalter - Backofen mit stufenlosem Temperatur- und Vorwähler für dreifache Kombination von Ober- und Unterhitze. Für 380 oder 220 Volt lieferbar.



**Siemens-Breitraumherd HS 23 b**

Als 3- oder 4-Plattenherd lieferbar 7-Taktschalter - Backofen mit stufenlosem Temperatur- und Vorwähler für vierfache Kombination von Ober- und Unterhitze. Bei 380 Volt mit Blitzkochplatte bei 220 Volt mit Protodyn-Automatickochplatte.



**Siemens-Breitraumherd HS 23 A**

Wie HS 23 b mit zusätzlichem Leuchtschaltpult über die ganze Breite der Schalterfront. Sobald eine Platte oder der Backofen eingeschaltet wird, leuchtet automatisch das ganze Pult auf. Die Schalterstellungen sind dann mühelos ohne Bücken zu überblicken.

### mit den besonders wichtigen Vorteilen

Verstellbare Höhe 80, 85 oder 90 cm.  
Übersichtliches Bedienungspult mit wirkungsvoller Leuchtanzeige  
grosser Backofen  
Dampfzug nach hinten  
vorbildlich stabiler Aufbau  
schlagfeste Titanlegierung.  
In den Breitraumtypen eingebaute Grillsteckdose, erlaubt jederzeit Einsetzen eines Spezialgrilles.  
Auch als Einbauherd (HE 23 B) lieferbar.  
Verlangen Sie unverbindliche Offerten.

**Siemens**  
**Elektrizitätserzeugnisse AG**  
**Zürich Bern Lausanne**



# Kennen Sie ARGOLITE ?

ARGOLITE ist eine Kunststoffplatte — hergestellt in der ältesten Kunststoffplattenfabrik der Schweiz.

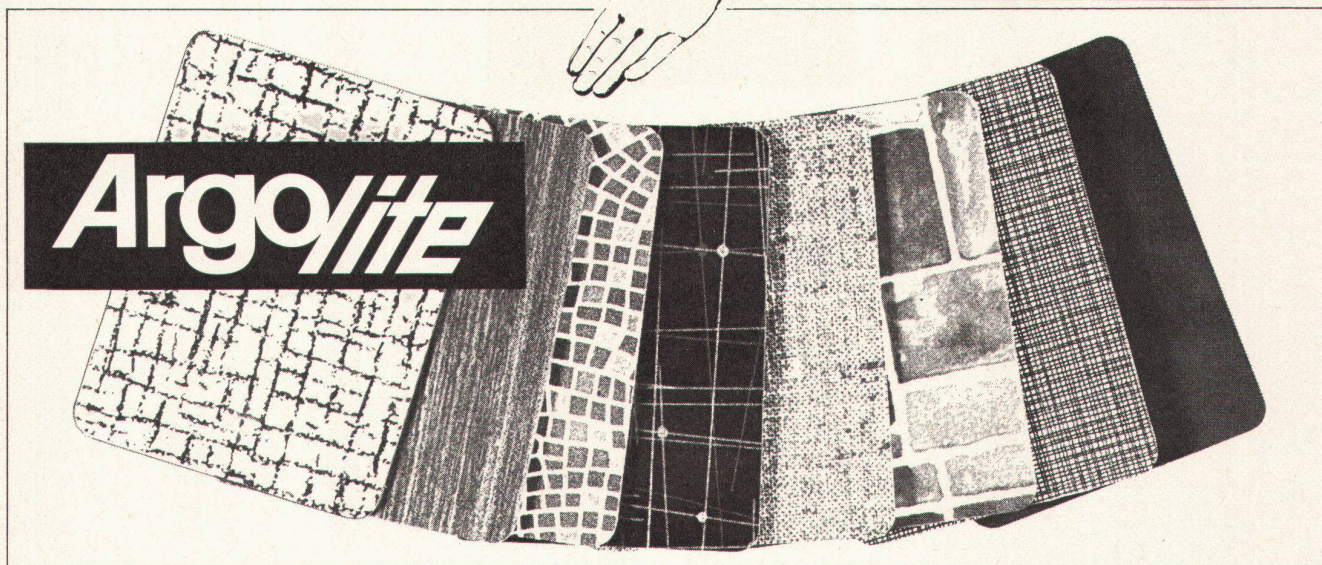
Wissen Sie, dass ARGOLITE aus einer Vielzahl hochwertiger, kunstharzgetränkter, Cellulose-Schichten besteht, die unter Wärmeeinwirkung hydraulisch zu homogenen Platten zusammengepresst werden?

Es kann Ihnen morgen schon nützen, wenn Sie mehr über ARGOLITE wissen. Erkundigen Sie sich deshalb bei Ihrem Lieferanten.

ARGOLITE Punkt für Punkt überlegen.



15.7 SL+V

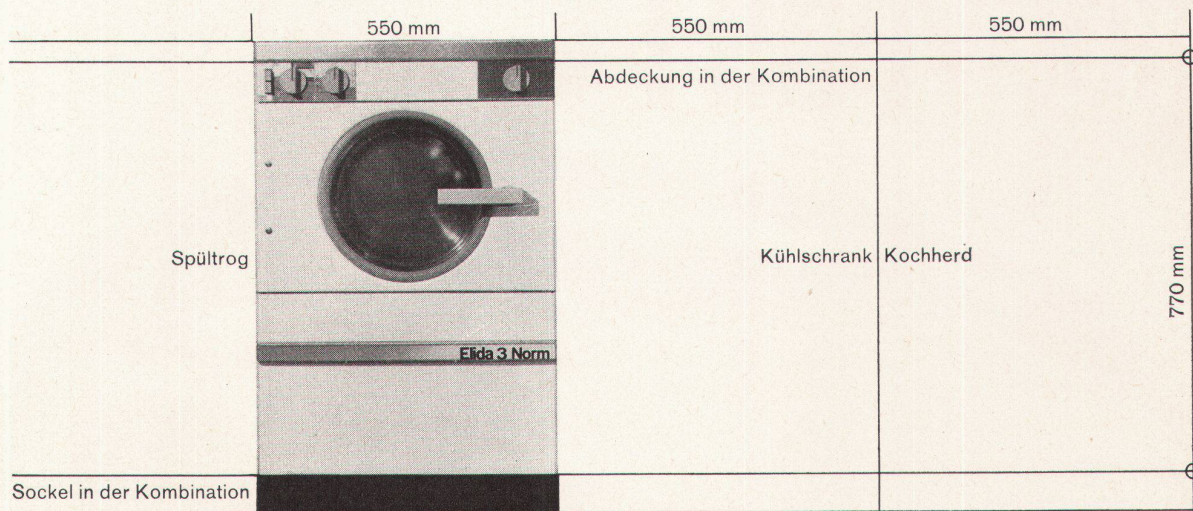


ARGOLITE Verkaufsstellen:

ARGOLITE AG. Willisau LU 064/2 35 40

Aarau	Sperrholz-Platten AG, Bahnhofstr. 102	064/ 2 33 02	Oberdiessbach	Gebr. Jenni	031/68 31 33
Aarburg	Braun-Brüning & Cie. AG	062/ 7 33 72	Oberentfelden AG	Walter Gerber	064/ 3 77 69
Aarburg	Geiser & Co. AG	062/ 7 34 73	Olten	Born-Kohler AG, Tannwaldstr. 68	062/ 5 24 86
Altstätten SG	Stark AG	071/ 7 54 78	Rapperswil	Plattenvertrieb	055/ 2 25 62
Basel	Braun-Brüning & Cie. AG, Postfach Basel 18	061/34 61 10	Rüschlikon	Honegger, Lerch & Cie., Alte Landstr. 77	051/92 04 11
Biel	SABAG und Baumaterial AG, Silbergassee 40	032/ 2 24 21	Schaffhausen	Max Specht, Fischerhäuserstr. 18	053/ 5 32 24
Chur	I.P. Schmidt AG, Sägenstr. 57/58	081/ 2 32 36	Solothurn	Paul Marti, Luzernerstr. 898	065/ 2 32 09
Châtillens	Boismont SA	021/ 9 46 94	Thun	Hans Michel, Stockhornstr. 10	033/ 2 53 40
Frauenfeld	Sperrholz- und Isolierplatten AG, Schlossmühlestr. 11	054/ 7 26 15	Wettingen AG	Knecht & Co. AG	056/ 6 72 67
Gossau SG	Braun & Co.	071/ 8 55 93	Willisau LU	Anton Küng, Sperrholz en gros, Menznauerstr.	045/ 6 16 12
Kreuzlingen	Emil Fehr, Holzhandlung, Konstanzerstr.	072/ 8 47 44	Zug	Stadlin & Moos AG, Baarerstr. 49	042/ 4 54 54
Landquart	Arnold Gfeller, Schreinereibedarf	081/ 5 18 34	Zürich	Küchler & Cie. AG, Postfach Zürich 34	051/34 53 34
Laufenburg AG	Kuratle AG, Holzhandlung	064/ 7 33 38		A. Mitterberger, Seilergraben 41	051/24 39 50
Luzern	K. Herzog-Elmiger AG, Postfach Luzern 4	041/ 2 13 07		Saxer & Zimmermann, Schwamendingenstr. 42	051/48 68 58





# Elida 3

mit einer eingebauten Zentrifuge

# Norm

Für den Einbau in genormte

Küchenkombinationen

Einbau in bestehende Kombinationen möglich

Masse **770 x 550 x 600 mm**

**Waschprogramme** vollautomatisch und individuell

Elida 3 Norm, 3 kg Einbauprogramm mit Zentrifuge, Masse 770 x 550 x 600 mm, ohne Sockel und ohne Abdeckung. Die **Elida 3 Norm** besitzt vollautomatische Waschprogramme für alle Wäschearten, ein Spezialprogramm für Feinwäsche, einen zusätzlichen Schongang, Stoppschalter, einen beliebig verstellbaren Regelthermostaten und eine eingebaute Zentrifuge. **Elida 3**, beweglicher Etagenautomat, Ausrüstung wie Elida 3 Norm.

**Technische Details:** Trommel und Bottich aus Chromnickelstahl 18/8, eingebaute Zentrifuge mit 1200 Touren pro Minute, automatische Waschmittelfuhr, Türgriff mit Sicherheitseinrichtungen links oder rechts montiert lieferbar, Motorschutzschalter, Laugenfilter, elektrische Laugenpumpe, Heizung mit Trockengangs-schutz.

**Anschlüsse:** Erd-Steckdose 1 x 220 V oder 1 x 380/220 V, Absicherung 10 A, Anschlusswert 2 kW

Weitere Modelle aus dem Elida-Fabrikationsprogramm:

**Elida 5 Elite**, 5 kg Vollautomat mit Boiler; **Elida 5**, 5 kg Vollautomat, Drucktasten, Thermoelektrik; **Elida 5 Gas**, 5 kg Vollautomat, mit Gasheizung.

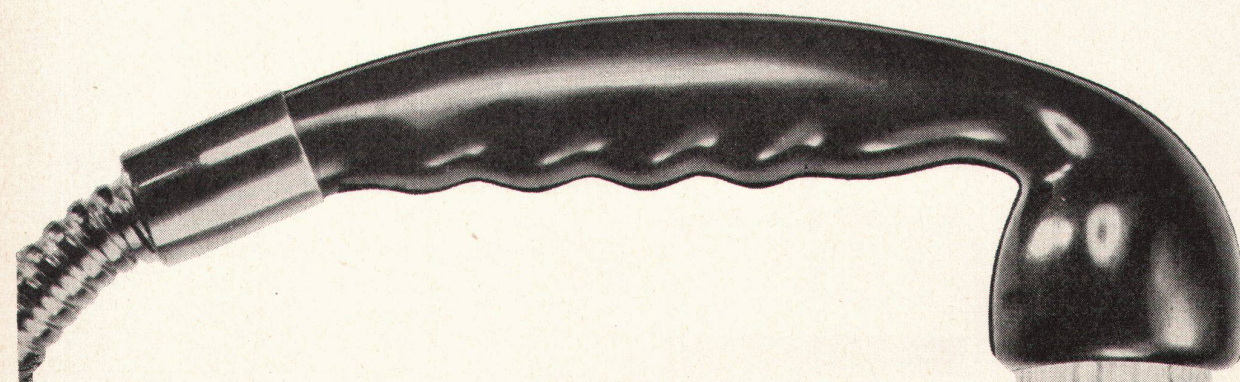
Bitte verlangen Sie Prospekte und Offerte  
Elida  
Aktiengesellschaft  
Binningen/Basel  
Telephon 061/38 66 00

**Elida**



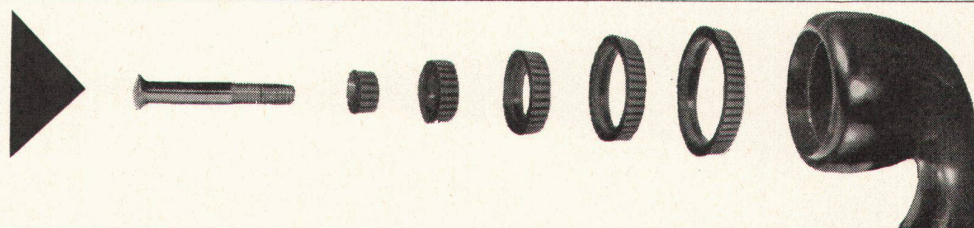
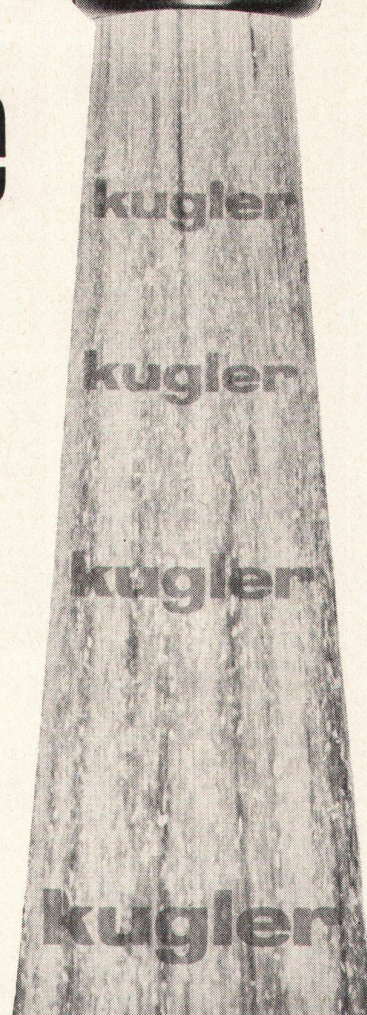
# nouveau !

Ø 622



## douche flexible n° 4002 à jet dirigé

Poignée en matière plastique noire,  
adaptée à la forme de la main  
Anneaux démontables  
(pour nettoyage par ex.)  
Tuyau métallique flexible chromé



**kugler**

FONDERIE ET ROBINETTERIE SA

GENÈVE - ZÜRICH





---

**innen aussen**

---

**Neubau Umbau Renovation**

---

**Beton Verputz Gips Holz**

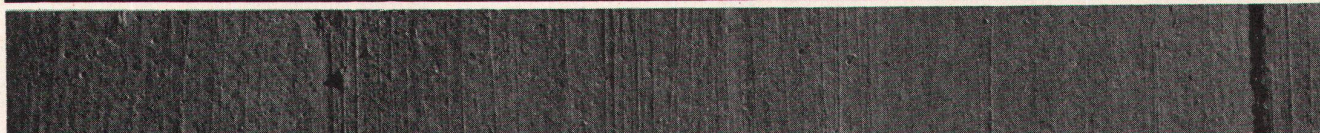
---

**wetterfest abwaschbar licht- und kalkecht**

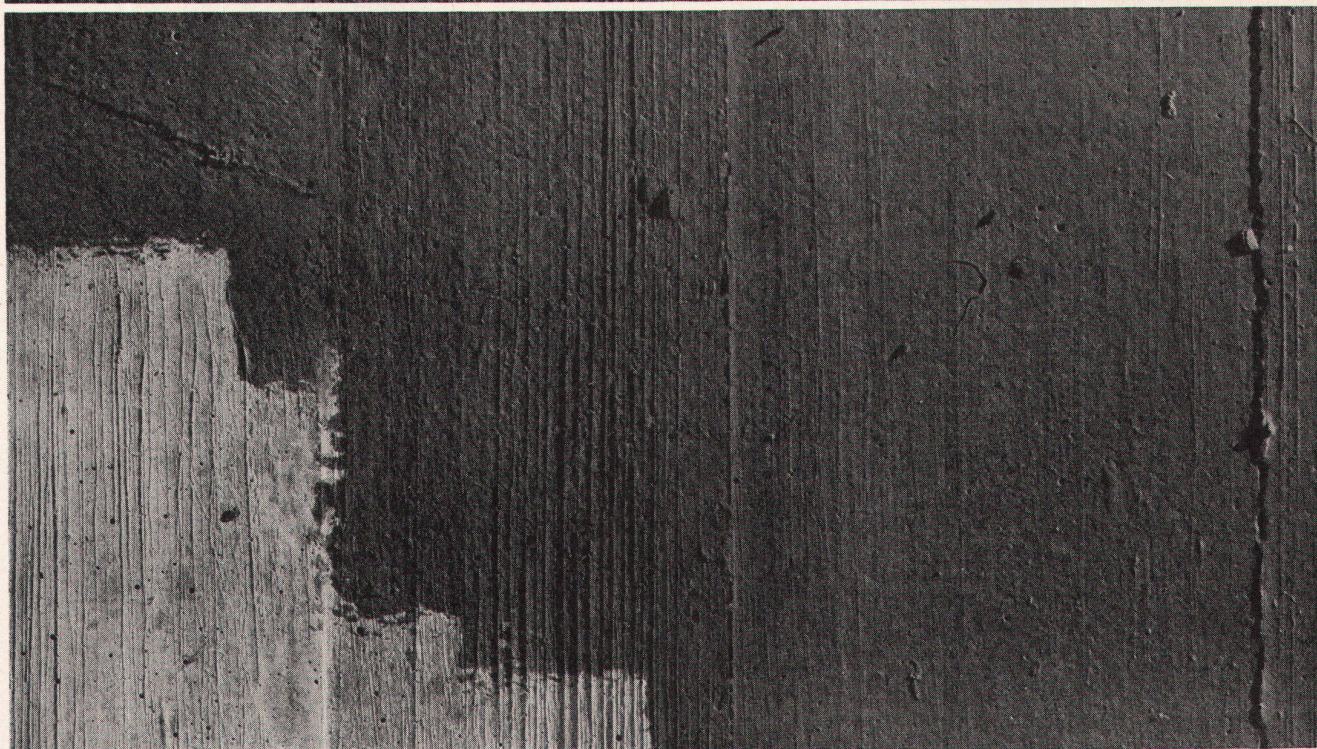
---

**streichen spritzen rollen**

---



**Polyton**



Wie immer Ihr Auftrag lautet: Polyton ist die richtige Dispersion. Überall arbeiten Sie erfolgreich mit Polyton.

Wollen Sie wissen warum?

Eine Farbe mit der man vorwärts kommt, mit der es rollt, leicht aufzutragen, gut deckend und dazu ausgiebig. Das ist Polyton. Eine Dispersion, die einzigartig haftet, dauerhaft, schmutzunempfindlich, abwaschbar, wetterbeständig und lichtecht ist. Polyton erspart Reklamationen, sichert im Gegenteil Aner-

kennung und Zufriedenheit. Aber das Wichtigste. Polyton ist die Universalfarbe für jeden Zweck und jede Gelegenheit, die Farbe, die Ihren Betrieb rationalisiert.

Lack- und Farbenfabrik

---

**Siegfried Keller AG**

---

**Wallisellen 051/93 32 32**

---

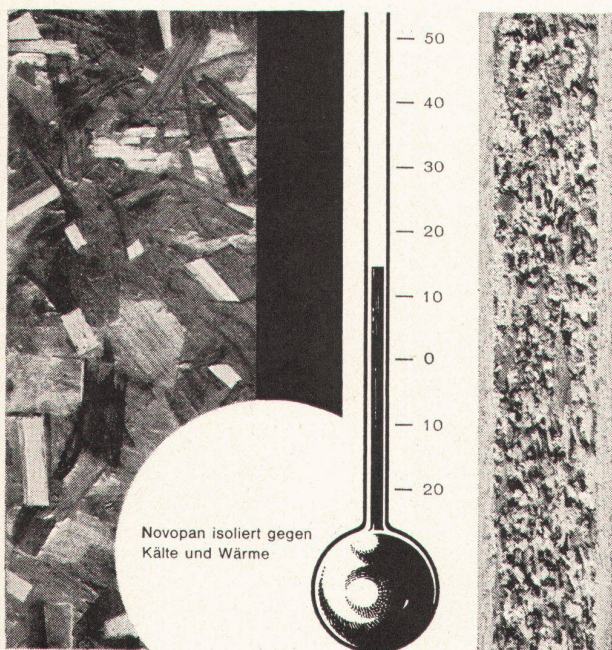


# Novopan

isoliert gegen Kälte und Wärme

EMPA-Bericht 15007/2/3/4 stellt für Novopan 40 mm eine Wärmeleitzahl von nur 0.063 kcal/m/h/°C fest, was eine 3 mal bessere Isolationsfähigkeit als beispielsweise Eichenholz und eine annähernd gleich grosse wie Korkplatten bedeutet. Decken- und Wandkonstruktionen in Novopan verbessern den Wärmehaushalt und tragen zu einem ausgeglicheneren Klima bei.

# 2



In den Novopan-Nachrichten finden Sie alle Konstruktionsbeschriebe für isolierende Decken, Zwischenwände und Türen.

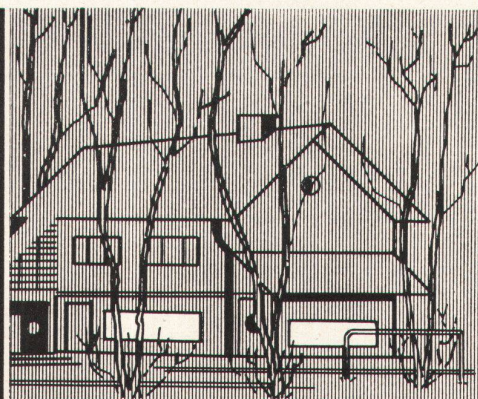
Novopan bietet aber noch weitere Vorteile:

- gute akustische Isolation
- unübertroffenes Stehvermögen
- sehr gute Raumbeständigkeit
- keine Rissbildung
- feuerhemmend
- 1/3 widerstandsfähiger gegen holzerstörende Pilze als Tannenholz
- geschliffen und dickengenau sowie ungeschliffen mit ca. 1 mm Dickenzumass lieferbar
- nur eine, dafür aber bewährte Standardqualität
- technischer Beratungsdienst mit 12-jähriger Erfahrung
- periodisch erscheinende Novopan-Nachrichten
- grosses Bezugsquellen-Netz
- günstiger Preis und zweckmässige Dimensionen

# Novopan

Novopan AG., Klingnau Beratungsdienst (056) 5 13 35

bis 15 % Brennstoffeinsparungen



## SIGMA-Junior

Die automatische witterungsabhängige Zentralheizungs-Regulierung für Kleinbauten



SIGMA-Junior steuert Ölf Feuerungen oder Motorventile

Seine Reguliereigenschaften entsprechen denjenigen des seit Jahren hervorragend bewährten



LANDIS & GYR AG. ZUG

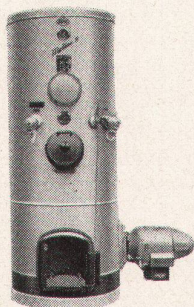




**Oel, Kohle,  
Holz,  
Papierabfälle**

**im Pieren-Kessel  
Meteor II  
brennt alles**

Der Schweizerkessel aus dem Emmental besitzt zwei getrennte Brennkammern, welche das Hauptmerkmal dieser überragenden Konstruktion sind. Es dürfen jederzeit während des Oelbrennerbetriebes feste Brennstoffe verfeuert werden, der Brenner ist gegen Verschmutzung absolut geschützt. Der Meteor II bietet grösste Betriebssicherheit. Bei Stromausfall oder Brennerstörungen kann augenblicklich mit festen Brennstoffen geheizt werden. Sein Wirkungsgrad ist dem eines reinen Oelkessels ebenbürtig, da die Brennerkammer ebenfalls mit Chamottesteinen ausgekleidet wird. Die Warmwasserbereitung durch den Boiler ist permanent und riesig gross.



Wenn Sie zum Heizkessel noch die vorteilhafte „Zentra-Automatik“ wählen, erreichen Sie eine vollautomatische Raumheizung und Warmwasserbereitung von maximaler Wirtschaftlichkeit. Langjährige Erfahrung im Kombiheizkesselbau ist unsere beste Referenz. Verlangen Sie kostenlosen Vertreterbesuch, unverbindliche Offerte und die umfangreiche Referenzenliste.



**Hermann Pieren,  
Konolfingen  
Apparate-, Kessel- und  
Boilerfabrik  
Telefon 031/68 44 34**



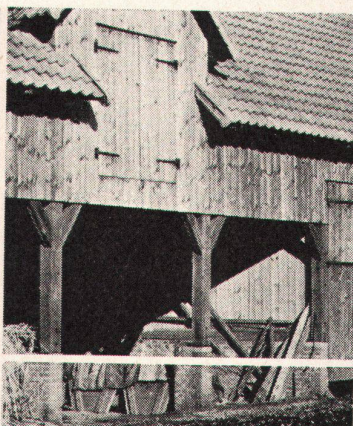
• **Gebr. A. + L. Cueni** Dittingen-Laufen (Jura)

Telephon (061) 896707



**Kalksteinbrüche  
Steinhauerei  
Marmorwerke**

**Holz  
in Wind und Wetter**



Freiverbautes Holz trotz allen Unbilden der Natur, denn es ist ja in der Natur gewachsen. Es trotzt auch allen Angriffen durch Fäulnispilze und Schwamm, wenn es vorbeugend imprägniert wurde mit den in aller Welt bewährten XYLAMON-Holzschutzmitteln  
Beratung und Lieferung:

**scheller AG zürich**

Postfach Zürich 1 · Telephon (051) 326860

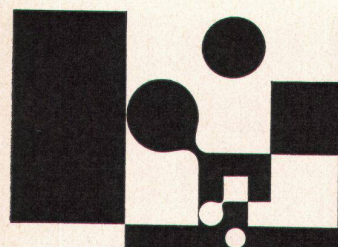
**XYLAMON**  
HÄLT HOLZ GESUND

**ROVO + CLAUDE AG**

Zürich — Basel — Bern — Lausanne

**ROVO NEON**

ist ein Qualitätsbegriff für Beleuchtungsanlagen und Lichtreklamen mit gut ausgebautem Service in der ganzen Schweiz



**Clichés**

**Schwitter AG**

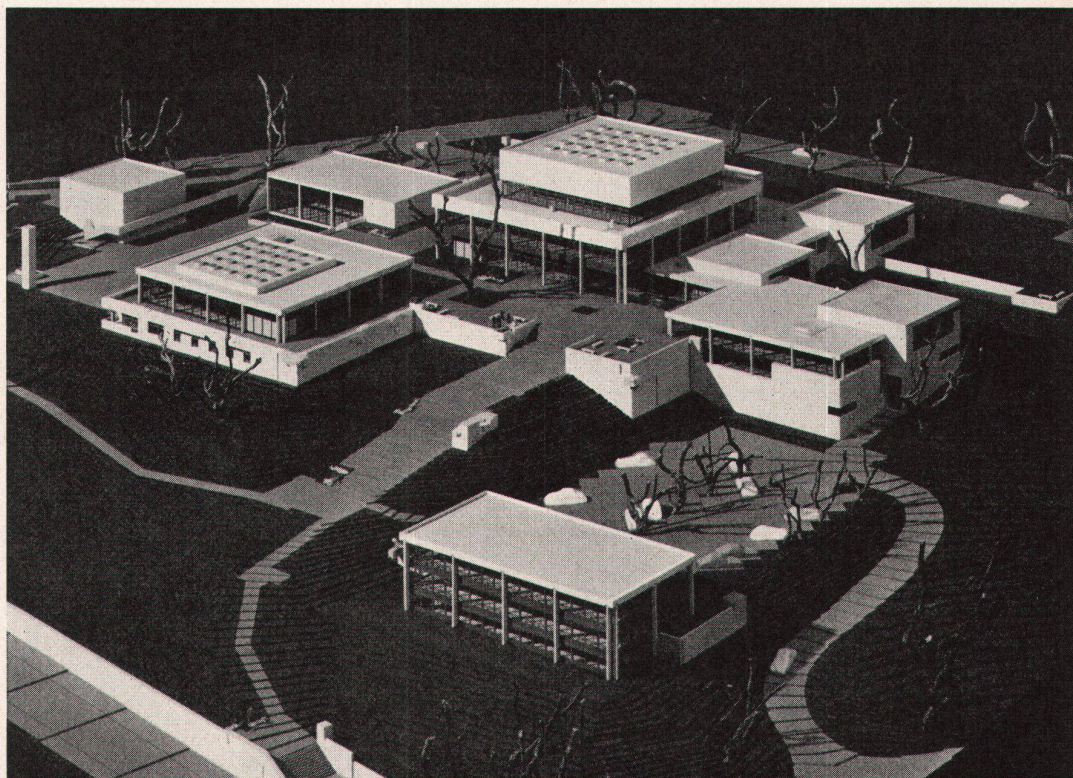
**Basel**

Allschwilerstrasse 90  
Telefon 061 38 88 50

Zürich  
Stauffacherstrasse 45  
Telefon 051 25 67 35

Bureau Lausanne  
Avenue de la Gare 44  
Telefon 021 22 86 75





Förderer + Otto + Zwimperf,  
Architekten, Basel

## Der Neubau der Handels-Hochschule St. Gallen

Ein Komplex lichtdurchfluteter Bauten mit stilvoll  
gegliederten Fassaden in der  
harmonischen Verbindung

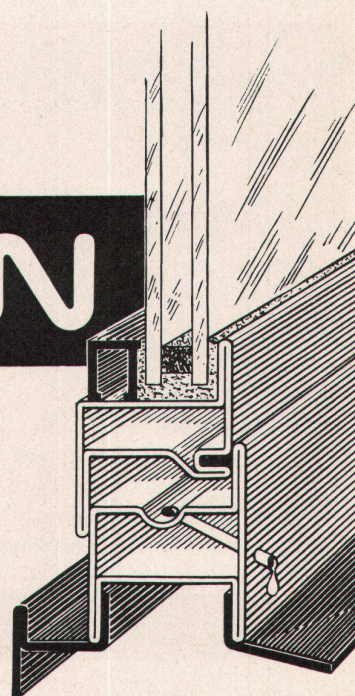
### Sichtbeton + JANSEN - Profilstahlrohre

Fassaden, Fenster und Türen aus JANSEN-Profilen  
sind technisch vollständig durchgebildet,  
arbeitssparend und preisgünstig; sie entsprechen  
dem architektonischen Empfinden unserer Zeit.

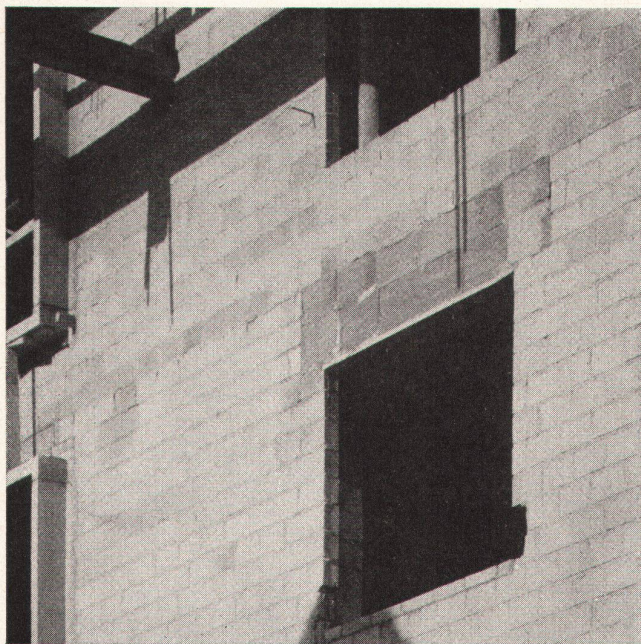
# JANSEN

Durch JANSEN-Profile Fassaden mit Charakter  
— als Ausdruck neuzeitlicher Architektur

JANSEN & CO. AG., Oberriet / SG  
Stahlröhren-, Sauerstoff- und Kunststoff-Werke  
Tel. (071) 7 82 44 Telex Nr. 57 159







**Der Rohbau  
muss die  
Grundlage  
des  
Komforts  
enthalten!**



Wo bei Planung und Bauen die wirklich vollwertige ein voller Wohnkomfort durch nichts mehr erreichbar, wenn Sie bauen; fragen Sie nach der Isolierung ist ein Merkmal hoher Bauqualität. VETRO-nicht, fault nicht, zerfällt nicht. VETROFLEX-Isolierung solange das Haus steht.

**GLASFASERN AG**

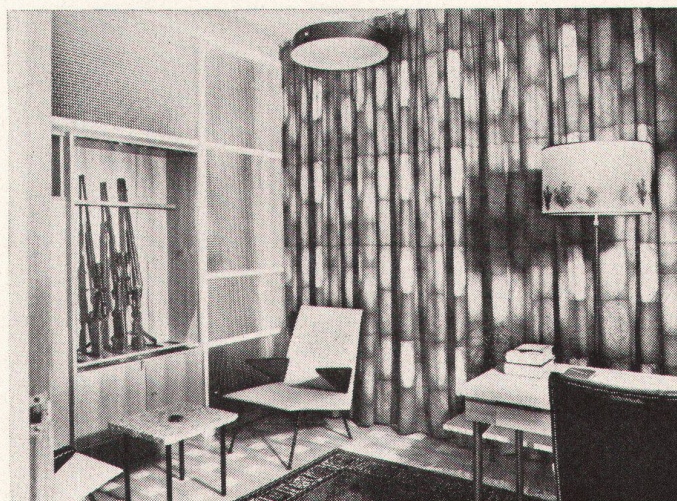
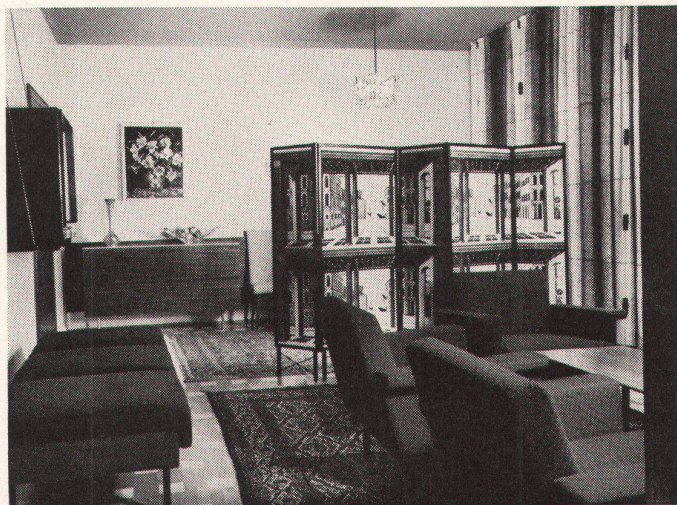
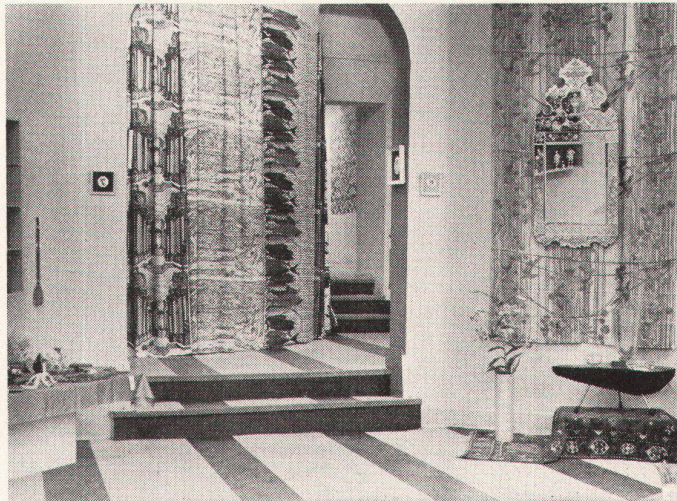


Isolierung vernachlässigt wird, lässt sich chen. Beachten Sie besonders die Isolierung, wenn Sie mieten! VETROFLEX-FLEX hat hervorragende Isolierwerte, altert garantiert die Grundlage des Komforts so lange das Haus steht.

**Verkaufsbüro Zürich, Telefon 051-27 17 15**



## Drei Beispiele zeigen, wie Kindermann mithilft, die Raumfrage zu lösen



Einmal der Raum der Industriewoche in Stockholm, dann die Wohnhalle eines Industriellen und das Jagdzimmer eines passionierten Jägers.

Drei grundverschiedene Probleme werden durch Kindermann-Handdrucke wundervoll gelöst.

Und nun noch etwas ganz Besonderes. Die Kindermann-Dessins sind gegeben. Was aber sehr wichtig ist: Die Farbenzusammensetzung kann jedem einzelnen Fall angepaßt werden. Angenommen, ein Kindermann-Muster gefällt Ihnen. Sie sehen den Raum in seiner ganzen Harmonie, aber das Kolorit entspricht Ihren Wünschen nicht. Das ist kein Unglück, denn Kindermann kann dank dem handwerklichen Aufbau seiner Werkstätten Ihren Wünschen ohne Mehrkosten entsprechen. Sie bestimmen die Farbkomposition, und Kindermann druckt individuell für Sie das, was Ihren Bedürfnissen am nächsten kommt. Auch diese Überlegung zeigt, wie wertvoll die Kindermann-Handdrucke sind. Ein Grund mehr, in allen Fällen, wo es wirklich darauf ankommt, der Kindermann-Kollektion volle Beachtung zu schenken.

Wenn Sie ganz spezielle Vorhangprobleme haben, lohnt es sich immer, die Kindermann-Kollektion im Fachgeschäft anzusehen. Sie werden von den herrlichen Dessins begeistert sein.



Bezugsquellennachweis:

**Bischoff Textil AG, St. Gallen**  
Abt. Decora, Tel. 071 / 23 16 31  
Verkauf nur im Fachgeschäft



Stahl-Hochbau  
Ingenieurbüro

Tel. 071/519 92



Ernst Scheer AG Herisau

Glocken- und Kunstgießerei

**H. Rüetschi AG**  
**Aarau**

Die bewährte Firma für  
alle Glockenfragen sowie  
für Bild-, Statuen- und  
Reliefguß



**xerotin** 

für geruchlose, vorbeugende Holzimprägnierung

Dr. R. Maag AG Dielsdorf Tel. 051/941255



**TARAFLEX**

**der unverwüstliche Bodenbelag  
für jeden Zweck - 100% Plastic**

Thermoplastisch verschweißt (fugenlos) – ver-  
spannt auf Filz, dadurch hohe Wärmeisolierung  
und Trittschalldämpfung – hoher Abriebwider-  
stand, selbst Eindrücke (Damenschuhabsätze)  
federn sofort in ursprüngliche Lage zurück  
usw.

**TARAFLEX, Georges Suter, Dietikon ZH**  
**Schöneeggstraße 24, Telephon (051) 88 21 00**

**Aménagement d'un nouveau  
quartier d'habitation**

Ce concours est ouvert à tous les  
architectes suisses établis dans  
un des 8 cantons suivants:  
Bâle, Bâle Campagne, Berne,  
Fribourg, Genève, Neuchâtel,  
Soleure et Vaud, du moins dès le  
1<sup>er</sup> janvier 1961 ou originaires de  
l'un de ces cantons.

Le règlement et le programme de  
ce concours, ainsi que les plans  
et la maquette peuvent être  
obtenus aux Services Techniques  
de la Municipalité, Avenue de la  
Poste 20, contre le versement  
d'une finance de Fr. 70.-.

**Concours d'idées**

**Ville de Moutier**

Montant mis à disposition pour  
prix et achat éventuel d'un projet:  
Fr. 16000.-.

Date d'échéance  
pour questionnaire:  
30 avril 1962

Date d'échéance  
pour remise des projets:  
30 juin 1962

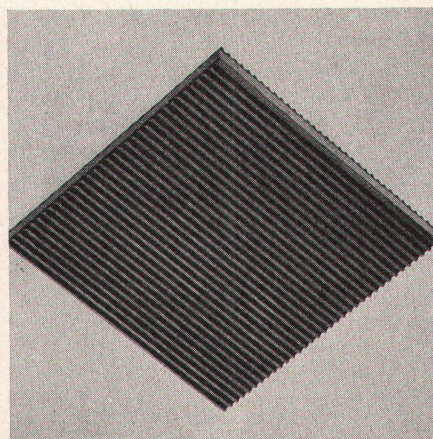
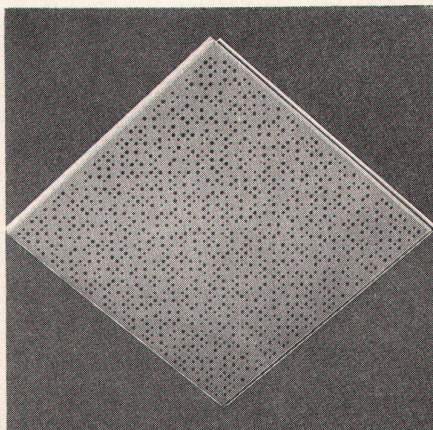
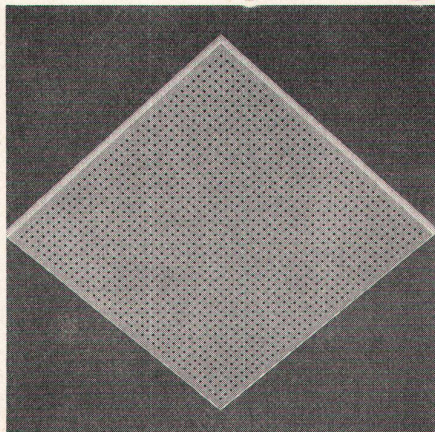
Moutier, le 31 mars 1962  
Conseil municipal

Programme approuvé par la  
Commission des concours S.I. A.



**Akustik  
Schall-  
isolation  
Ventilation  
Lärm-  
bekämpfung**

**GARTENMANN ISOLATIONEN**



**NAVITEX**

Akustik-Platten für Decken und Wände



**ECHOSTOP**

Stuckplatten für Akustik und Ventilation

**TELA-Matten**

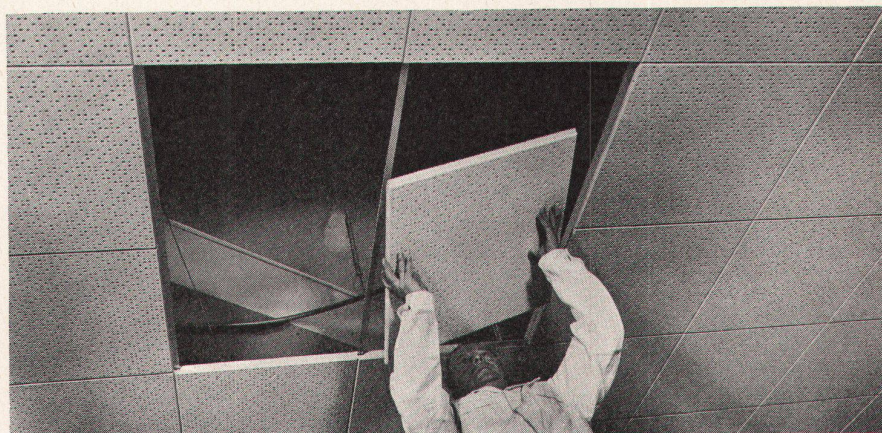
für Trittschall- und Wärme-Isolationen

**ELASTORIB**

Isoliermaterial gegen Erschütterungen

Ein kleiner Auszug aus unserem  
Arbeitsprogramm. Benützen Sie  
unseren technischen Dienst für die  
Lösung Ihrer Probleme auf dem  
Gebiete der Lärmbekämpfung,  
der akustischen Korrektur, des  
Trittschalls, der Erschütterungs-  
isolation und der Wärmeisolation

Jederzeit demontable Decken durch das  
neue Gartenmann Einlegemontagesystem



**C. Gartenmann & Cie AG**

**BERN/BASEL/ZÜRICH/GENÈVE**  
Fabrik und Lager in Zollikofen/Bern



**An der Werkkunstschule Dortmund,  
Leiter Dipl.-Ing. Koellmann, sind sofort folgende  
Lehrerstellen zu besetzen:**

## 1.) Lehrer für Druck und Werbung

der befähigt ist, alle theoretischen Grundlagen zu vermitteln, die mit der Entwicklung von Werbemitteln zusammenhängen. Weitgehende praktische Erfahrungen, pädagogische und organisatorische Begabung werden vorausgesetzt. Dazu wird neben der Behandlung des sachlichen Wissensstoffes die Anregung und Förderung weitergehender geistiger Auseinandersetzungen in übergeordneten Zusammenhängen erwartet.

## 2.) Lehrer für Fotografie

der außer allen Sparten klassischer und moderner Fotografie für die verschiedenen Abteilungen der Schule auch fotografisches und filmisches Experiment zu pflegen in der Lage ist.

Bewerber mit entsprechender pädagogischer und neben technischer auch ausreichender künstlerischer Begabung, die die Meisterprüfung abgelegt haben, erhalten bei sonst gleicher Qualifikation den Vorzug.

## 3.) Ein Kulturhistoriker

der die zentralen Bildungsaufgaben in der Werkkunstschule über den engeren Bereich üblicher Kunstgeschichte hinaus, unter Einbeziehung der Problembereiche der Gegenwartskunde, allgemeinbildend zusammenfassen, aber auch die Fragestellungen der Fachabteilungen unter charakteristischen Aspekten theoretisch an Beispielsreihen möglichst auch praktisch zusammenfassen kann. Er sollte die Leitung der Bibliothek und des Sammlungswesens mit übernehmen und auch wesentlich die erforderliche Öffentlichkeitsarbeit der Schule betreiben.

Die Einstellungen erfolgen je nach Vorbildung nach BAT III oder IV. Bei Bewährung ist spätere Übernahme in das Beamtenverhältnis möglich.

Bewerbungen mit Lebenslauf, Lichtbild, lückenlosen Zeugnisabschriften, Referenzen und aufschlußgebenden Arbeitsproben sind bis zum 20. April 1962 dem Schulamt der Stadt Dortmund, Schönhauser Straße 15, einzureichen. Persönliche Vorstellung nur nach Aufforderung.

## Schulamt der Stadt Zürich

Am Kunstgewerbemuseum der Stadt Zürich ist sobald als möglich die Stelle eines

## wissenschaftlichen Mitarbeiters

zu besetzen.

**Aufgaben:** Betreuung der Ausstellungen und Sammlungen einschließlich publizistischer Tätigkeit.

**Anforderungen:** Abgeschlossenes Studium der Kunstgeschichte, schriftstellerische Begabung, Beherrschung des Französischen und Englischen.

**Erwünscht sind ferner:** Kenntnisse und Erfahrungen auf dem Gebiet des traditionellen und zeitgemäßen Formschaffens, Ausstellungspraxis und Organisationstalent.

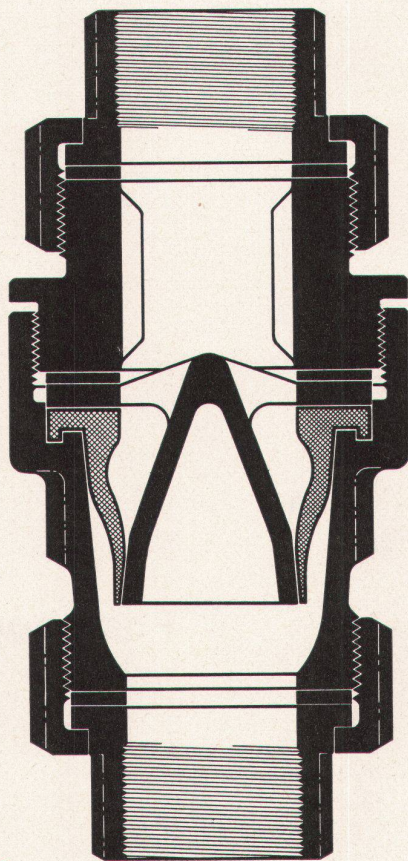
**Besoldung:** Gemäß Vereinbarung im Rahmen der städtischen Besoldungsverordnung, je nach Vorbildung und bisheriger Tätigkeit.

Bewerber schweizerischer Nationalität wollen ihre Anmeldung mit Ausweisen über Bildungsgang und bisherige Tätigkeit unter Beilage einer Photo mit der Anschrift «Mitarbeiterstelle am Kunstgewerbemuseum» bis 29. April 1962 dem Schulvorstand der Stadt Zürich, Postfach 3189, Zürich 23, einreichen. Nähere Auskunft erteilt der Direktor des Kunstgewerbemuseums.

29. März 1962

Der Schulvorstand

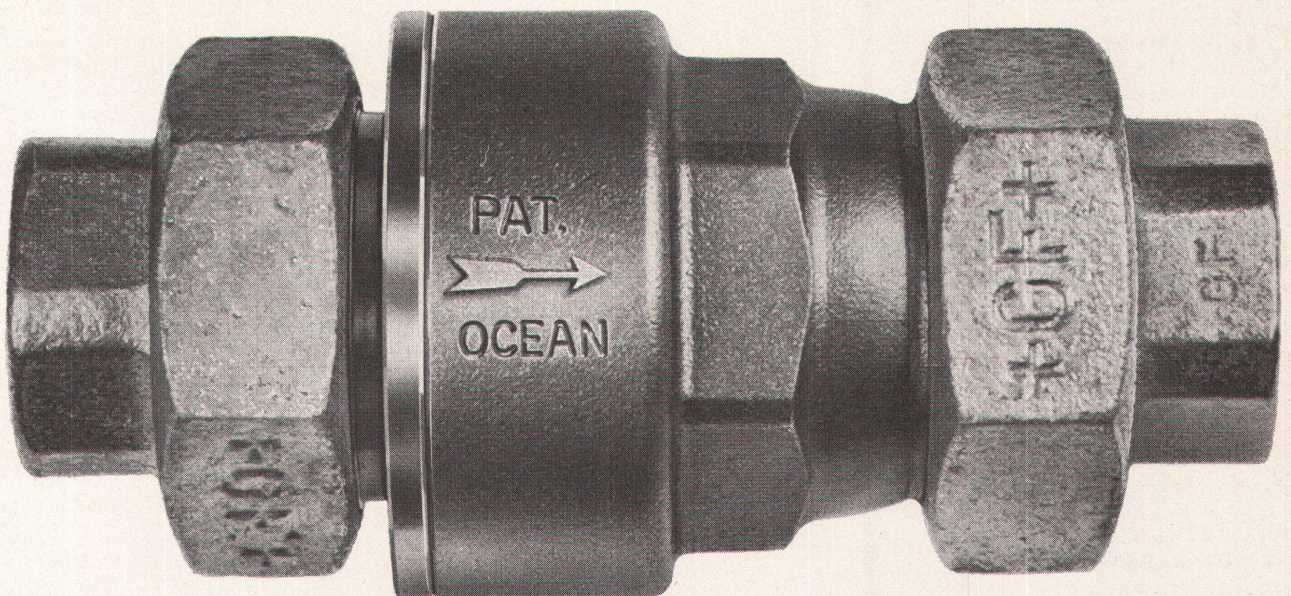




OCEAN-Rückstromsicherungen mit +GF+ Verschraubungen 167/168 haben vollen Durchfluss, sind praktisch, einfach und zeitsparend im Ein- und Ausbau, 100% dicht und geräuschlos, unempfindlich gegen Verunreinigungen, in jeder Lage montierbar. Lieferbar in den Grössen 1/2"-2" Kat.Nr.167 für Wasser bis 70°C Kat.Nr.168 für Wasser bis 90°C. Die Rückstromsicherungen mit Innengewinde Kat.Nr.165/166 sind in den Grössen 1/2"-2 1/2" auch weiterhin lieferbar. Verlangen Sie die Prospekte.

# JRG

**J. & R. Gunzenhauser AG, Sissach**  
**Armaturenfabrik, Tel. 061 8514 71**



⊕ Gesetzlich geschützt ⊕ (JRG)

Fabriziert aus JRG-Bronzeguss vom schweiz. Lizenznehmer Emil Steinhilber, Basel



## Doppelten Spass...



Dr. M. Heuberg / Gestaltung H. Buholzer



bereitet Ihnen das Kochen und Backen wenn PROMETHEUS-BEL-DOOR-Backofen und -Kochplattenteil getrennt je auf der richtigen Gebrauchshöhe eingebaut sind. BEL-DOOR, der schönste und modernste Elektroherd mit Leuchtschaltern, beheizbarer Geräteschublade, schrägem Schalterpult, grossem Backofen mit aushängbarer Türe und Schauglas, Innenbeleuchtung, Thermostat, Infrarotgrill sowie Grillspiess mit Motor.

*Prometheus*

PROMETHEUS AG  
FABRIK ELEKTR. HEIZ- UND  
KOCHAPPARATE  
LIESTAL TELEFON 061/84 44 71

# werk

Schweizer Monatsschrift für  
Architektur  
Kunst  
Künstlerisches Gewerbe

kann in folgenden Ländern im

## Postabonnementsverkehr

abonniert, bestellt und in der Währung  
des Landes bezahlt werden

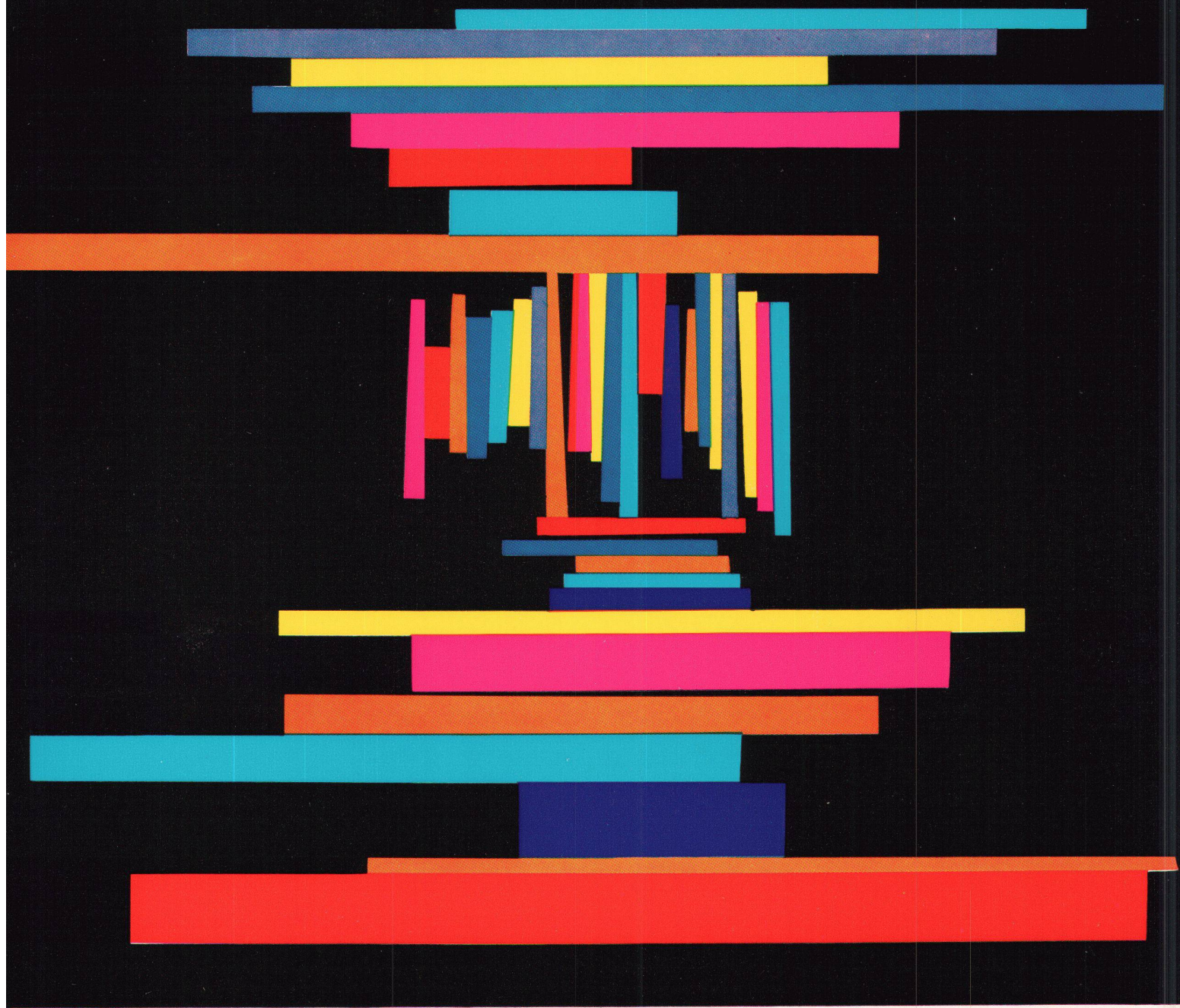
**Belgien, Dänemark, Deutschland  
(Westzone), Finnland, Frankreich,  
Holland, Italien, Luxemburg, Ma-  
rokko (franz. Kolonie mit Aus-  
schluß der span. Zone), Norwegen,  
Österreich, Portugal, Schweden,  
Vatikanstaat**

Abonnementspreis:  
Auslandsabonnement für 12 Monate  
sFr. 48.-

**Verlag WERK, Winterthur**

Technikumstraße 83 – Postfach 210





MIT  
*Luxaflex*  
LAMELLEN

FARBENFROH SIND

**BRETSCHER**

LAMELLENSTOREN





AG HUNZIKER + CIE

*Leca*  
Bauelemente