

**Zeitschrift:** Das Werk : Architektur und Kunst = L'oeuvre : architecture et art  
**Band:** 49 (1962)  
**Heft:** 3: Planung und Wohnbebauung

## Werbung

### Nutzungsbedingungen

Die ETH-Bibliothek ist die Anbieterin der digitalisierten Zeitschriften auf E-Periodica. Sie besitzt keine Urheberrechte an den Zeitschriften und ist nicht verantwortlich für deren Inhalte. Die Rechte liegen in der Regel bei den Herausgebern beziehungsweise den externen Rechteinhabern. Das Veröffentlichen von Bildern in Print- und Online-Publikationen sowie auf Social Media-Kanälen oder Webseiten ist nur mit vorheriger Genehmigung der Rechteinhaber erlaubt. [Mehr erfahren](#)

### Conditions d'utilisation

L'ETH Library est le fournisseur des revues numérisées. Elle ne détient aucun droit d'auteur sur les revues et n'est pas responsable de leur contenu. En règle générale, les droits sont détenus par les éditeurs ou les détenteurs de droits externes. La reproduction d'images dans des publications imprimées ou en ligne ainsi que sur des canaux de médias sociaux ou des sites web n'est autorisée qu'avec l'accord préalable des détenteurs des droits. [En savoir plus](#)

### Terms of use

The ETH Library is the provider of the digitised journals. It does not own any copyrights to the journals and is not responsible for their content. The rights usually lie with the publishers or the external rights holders. Publishing images in print and online publications, as well as on social media channels or websites, is only permitted with the prior consent of the rights holders. [Find out more](#)

**Download PDF:** 03.04.2026

**ETH-Bibliothek Zürich, E-Periodica, <https://www.e-periodica.ch>**

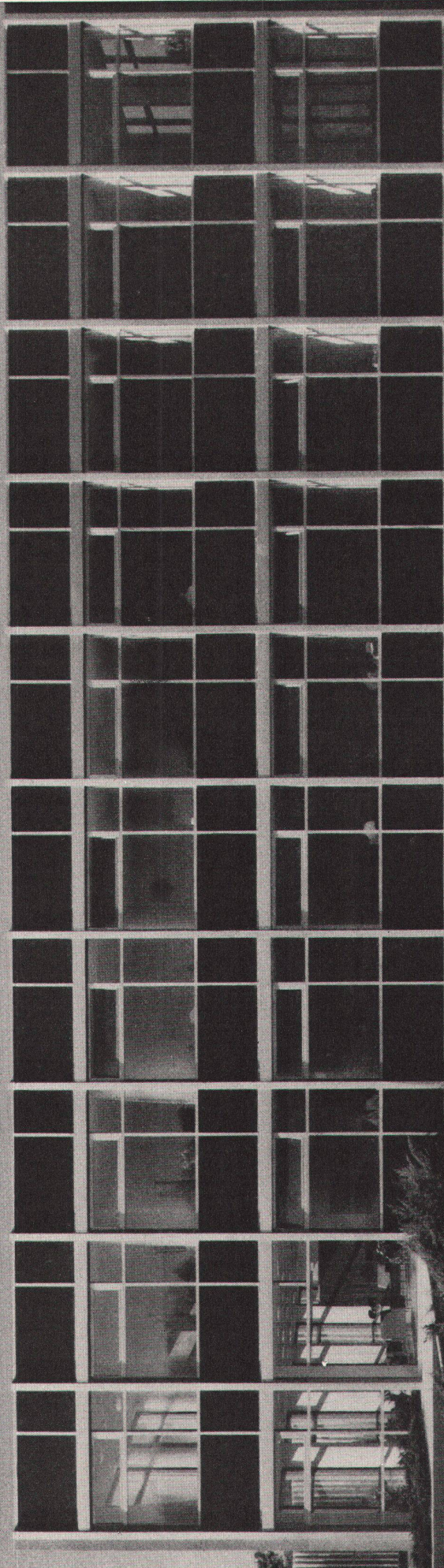
SCHMIDLIN

SCHMIDLIN

SCHMIDLIN

SCHMIDLIN

SCHMIDLIN



Verwaltungs- und Laborgebäude  
USI Chemicals Baar/Zug  
Architekten:  
F. Stucky + R. Meuli, Zug  
Suter & Suter, BSA/SIA, Basel

ISAL, die führende Fenster- und  
Fassadenkonstruktion  
System Schmidlin

Bezugsquellennachweis:



Hans Schmidlin AG  
Holz- und Metallbau  
Aesch Basel Zürich Gené  
Telefon 061 / 82 32 82

An der Mustermesse finden Sie uns in Halle 8, Stand 2950

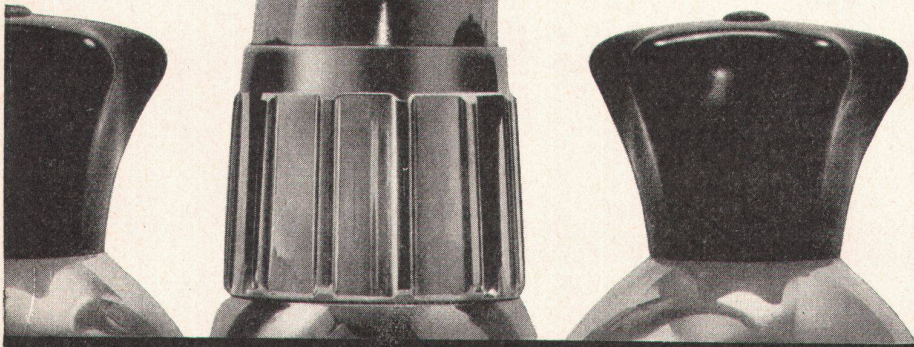
*Romand*

Sanitär-Armaturen — Inbegriff vollendeter  
Eleganz und ausgereifter Konstruktion

Robinetterie sanitaire modèle  
*Romand* Synonyme de création parfaite

*Romand*

**OEDERLIN**



AKTIENGESELLSCHAFT SOCIÉTÉ ANONYME  
**OEDERLIN + CIE BADEN**  
SCHWEIZ / SUISSE

Toilettenbatterie Nr. 2710 mit Schwenkauslauf und Ring-Betätigung des Ablaufventils  
Batterie de toilette no 2710 avec goulot mobile, vidage actionné par bague

**MUBA 1962: OEDERLIN-Stand, Halle 5, Nr. 1085**

