

Zeitschrift: Das Werk : Architektur und Kunst = L'oeuvre : architecture et art
Band: 49 (1962)
Heft: 3: Planung und Wohnbebauung

Werbung

Nutzungsbedingungen

Die ETH-Bibliothek ist die Anbieterin der digitalisierten Zeitschriften auf E-Periodica. Sie besitzt keine Urheberrechte an den Zeitschriften und ist nicht verantwortlich für deren Inhalte. Die Rechte liegen in der Regel bei den Herausgebern beziehungsweise den externen Rechteinhabern. Das Veröffentlichen von Bildern in Print- und Online-Publikationen sowie auf Social Media-Kanälen oder Webseiten ist nur mit vorheriger Genehmigung der Rechteinhaber erlaubt. [Mehr erfahren](#)

Conditions d'utilisation

L'ETH Library est le fournisseur des revues numérisées. Elle ne détient aucun droit d'auteur sur les revues et n'est pas responsable de leur contenu. En règle générale, les droits sont détenus par les éditeurs ou les détenteurs de droits externes. La reproduction d'images dans des publications imprimées ou en ligne ainsi que sur des canaux de médias sociaux ou des sites web n'est autorisée qu'avec l'accord préalable des détenteurs des droits. [En savoir plus](#)

Terms of use

The ETH Library is the provider of the digitised journals. It does not own any copyrights to the journals and is not responsible for their content. The rights usually lie with the publishers or the external rights holders. Publishing images in print and online publications, as well as on social media channels or websites, is only permitted with the prior consent of the rights holders. [Find out more](#)

Download PDF: 03.05.2026

ETH-Bibliothek Zürich, E-Periodica, <https://www.e-periodica.ch>

stoll giroflex

der moderne Bürodrehstuhl



Giroflex 9525



40 weitere Giroflex
vom einfachsten
bis zum
Luxusmodell.
In führenden
Büromöbel-
Fachgeschäften.
Verlangen Sie die Liste
der offiziellen
Giroflex-Vertretungen.

Albert Stoll, Giroflex
Koblenz / AG

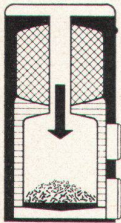
ACCUMAT

Wer hohe Ansprüche stellt

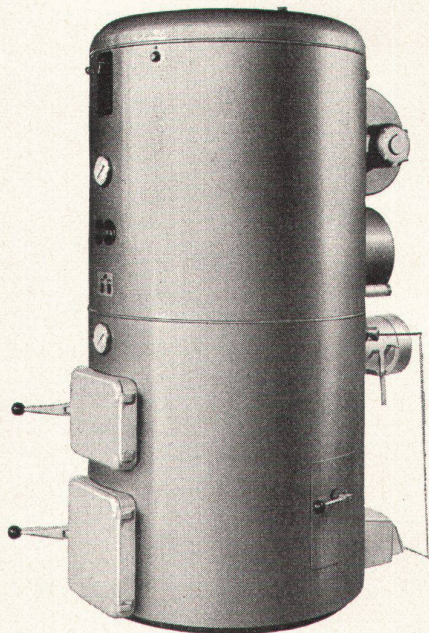
an Wirtschaftlichkeit, Betriebssicherheit und Wohnkomfort, wählt den ACCUMAT. Diese universelle Kombination von Zentralheizungskessel und Boiler mit dem neuartigen Vertikal-Brenner verfeuert ohne Umstellung Heizöl, feste Brennstoffe und Abfälle. Volle Nennleistung auch bei Koksfeuerung. Grosse Brennstoffersparnis dank optimaler Wärmeausnutzung. Billiges Warmwasser praktisch unbeschränkt im Sommer und im Winter. Technische Unterlagen und Referenzliste stehen Ihnen zur Verfügung.



ACCUM AG GOSSAU ZH



Für Einfamilienhäuser, Mehrfamilienhäuser, Restaurants, Hotels, Schulen, Spitäler, Anstalten, Fabriken usw., kurz überall dort, wo es auf Betriebssicherheit und hohe Wirtschaftlichkeit ankommt.



MUBA: Halle 13 Stand 4715

Der Regierungsrat des Kantons Basel-Landschaft, vertreten durch die Baudirektion, eröffnet einen

öffentlichen Projektwettbewerb

zur Erlangung von Entwürfen für die Anlage eines

Gymnasiums mit Seminarabteilung

auf dem «Bodenacker» in Liestal.

Teilnahmeberechtigt sind alle in den Kantonen Basel-Landschaft und Basel-Stadt seit mindestens 1. Januar 1961 niedergelassenen selbständigen Architekten mit Schweizerbürgerrecht sowie auswärtige selbständige Architekten mit dem Bürgerrecht eines der beiden Kantone.

Für die Prämierung von 6 bis 7 Entwürfen stehen dem Preisgericht Fr. 40 000, für eventuelle Ankäufe weitere Fr. 10 000 zur Verfügung.

Die Entwürfe sind bis 7. Juni 1962, die Modelle bis 18. Juni 1962 der Baudirektion des Kantons Basel-Landschaft einzureichen.

Termin für Anfragen: 16. März 1962.

Die Unterlagen können ab 14. Februar 1962 gegen Hinterlage von Fr. 50 auf dem Büro des Hochbauinspektorates bezogen werden. Bei Einzahlung auf Postcheckkonto V 2655, Baudirektion Basel-Land, Liestal, mit der Bezeichnung «Wettbewerb Gymnasium Liestal» werden die Unterlagen kostenlos zugestellt.

Liestal, den 9. Februar 1962

Baudirektion
des Kantons Basel-Landschaft



Normen vereinfachen und verbilligen das Bauen

Göhner Normen

Gewähr für pünktliche Lieferung

Ernst Göhner AG, Zürich
Hegibachstrasse 47
Telefon 051 / 24 17 80
Vertretungen in
Bern, Basel, St.Gallen, Zug
Biel, Genève, Lugano

Fenster 221 Norm-Typen,
Türen 326 Norm-Typen,
Luftschutzfenster + -Türen,
Garderoben- + Toilettenschränke,
Kombi-Einbauküchen,
Carda-Schwingflügel Fenster.
Verlangen Sie unsere Masslisten
und Prospekte. Besuchen
Sie unsere Fabrik Ausstellung.