

Zeitschrift: Das Werk : Architektur und Kunst = L'oeuvre : architecture et art
Band: 49 (1962)
Heft: 3: Planung und Wohnbebauung

Artikel: Überbauung an der Thunstrasse in Muri (Bern) : 1959-1961. Architekt Franz Meister BSA/SIA, Bern
Autor: [s.n.]
DOI: <https://doi.org/10.5169/seals-38398>

Nutzungsbedingungen

Die ETH-Bibliothek ist die Anbieterin der digitalisierten Zeitschriften auf E-Periodica. Sie besitzt keine Urheberrechte an den Zeitschriften und ist nicht verantwortlich für deren Inhalte. Die Rechte liegen in der Regel bei den Herausgebern beziehungsweise den externen Rechteinhabern. Das Veröffentlichen von Bildern in Print- und Online-Publikationen sowie auf Social Media-Kanälen oder Webseiten ist nur mit vorheriger Genehmigung der Rechteinhaber erlaubt. [Mehr erfahren](#)

Conditions d'utilisation

L'ETH Library est le fournisseur des revues numérisées. Elle ne détient aucun droit d'auteur sur les revues et n'est pas responsable de leur contenu. En règle générale, les droits sont détenus par les éditeurs ou les détenteurs de droits externes. La reproduction d'images dans des publications imprimées ou en ligne ainsi que sur des canaux de médias sociaux ou des sites web n'est autorisée qu'avec l'accord préalable des détenteurs des droits. [En savoir plus](#)

Terms of use

The ETH Library is the provider of the digitised journals. It does not own any copyrights to the journals and is not responsible for their content. The rights usually lie with the publishers or the external rights holders. Publishing images in print and online publications, as well as on social media channels or websites, is only permitted with the prior consent of the rights holders. [Find out more](#)

Download PDF: 02.04.2026

ETH-Bibliothek Zürich, E-Periodica, <https://www.e-periodica.ch>

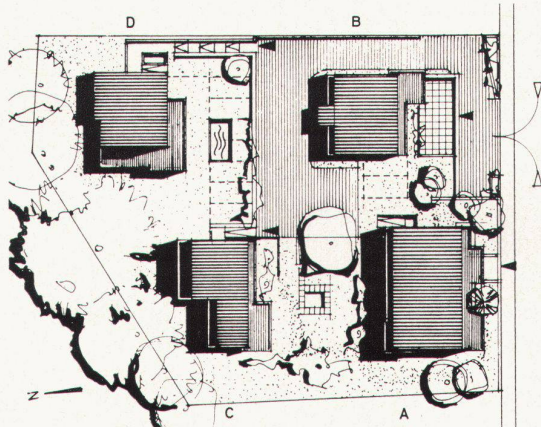
Überbauung an der Thunstraße in Muri (Bern)



1

1
Gesamtansicht von Süden
Vue générale
Assembly view

2
Situationsplan 1:1000
Situation
Site plan



2

1959-1961. Architekt: Franz Meister BSA/SIA, Bern

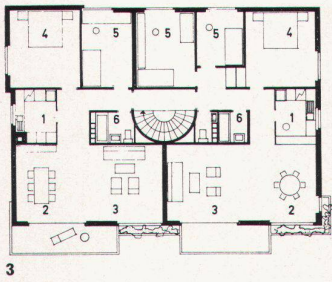
Muri ist der Villenvorort von Bern. Die Bauordnung ist daher so gefaßt, daß in den meisten Gebieten nur eine offene Bebauung von zweieinhalb Geschossen (ausgebautes Dach) gestattet ist.

Dem Architekten wurde die Aufgabe gestellt, ein südlich des Dorfkerns gelegenes Grundstück mit Neigung nach Süden mit kleinen Mehrfamilienhäusern zu überbauen. Die nördliche Grenze weist einen schönen alten Baumbestand auf; von sämtlichen Punkten des Geländes aus bietet sich eine wunderbare Aussicht auf Aare- und Gürbetal, auf die Hügel des Alpenvorlandes und auf den ganzen Gipfelkranz der Berner Alpen.

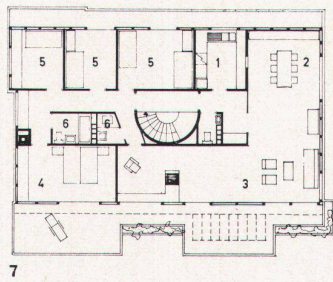
Anstelle der üblichen Bauweise mit ausgebautem Dach wurde eine Bauform mit zurückgesetzten Attikawohnungen mit Flachdach gewählt. So wurde das oft minderwertige Dachgeschoß zur bevorzugten Wohnung mit großen vorgelagerten Terrassen und freier Aussicht. Die sehr aufgeschlossenen Behörden von Muri liehen dem Projekt ihre Unterstützung.

Der guten Wohnlage gemäß wurden lauter große Wohnungen geplant, wobei die Dachwohnungen einen besonderen Reiz erhielten, da die Attiken hauptsächlich in Holz konstruiert sind. Die Garagen und zum Teil sogar die Parkplätze wurden mit Humus überdeckt und bepflanzt.

Die Konstruktionsmaterialien sind Eisenbeton, Backstein (die Fassaden sind Zweischalenmauern mit Isolationszwischenlage) und Holz; sie wurden außen und wo möglich auch innen natur belassen. Die Materialfarben des Betons, des braunroten Sichtbacksteins und des braun lasierten Holzes klingen gut zusammen und fügen sich zu jeder Jahreszeit gut in die Landschaft ein.



3



7

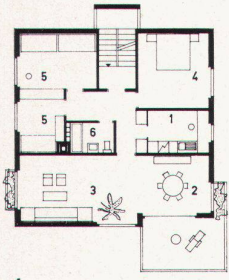
3, 4, 5, 6
Häuser A, B, C, D; Grundrisse 1. und 2. Geschoß 1:400
Maisons A, B, C, D; plans du premier et du deuxième étage
Structures A, B, C, D; groundplans of first and second floor

7, 8, 9, 10
Häuser A, B, C, D; Grundrisse Dachgeschoß
Maisons A, B, C, D; plans de l'attique
Structures A, B, C, D; groundplans of third floor

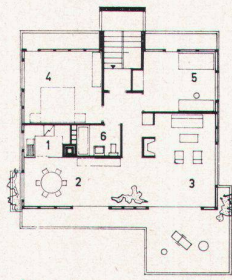
11
Ansicht von Osten
Vue de l'est
View from the east

12
Innenraum der Dachwohnung
Intérieur de l'appartement de l'attique
Interior of penthouse

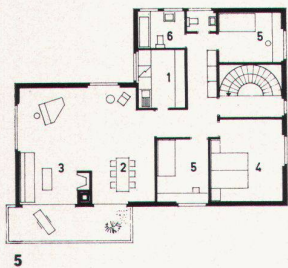
13
Haus D
Maison D
Structure D



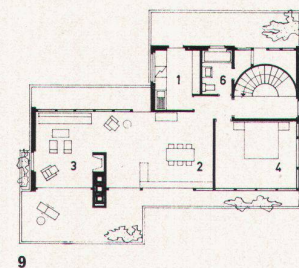
4



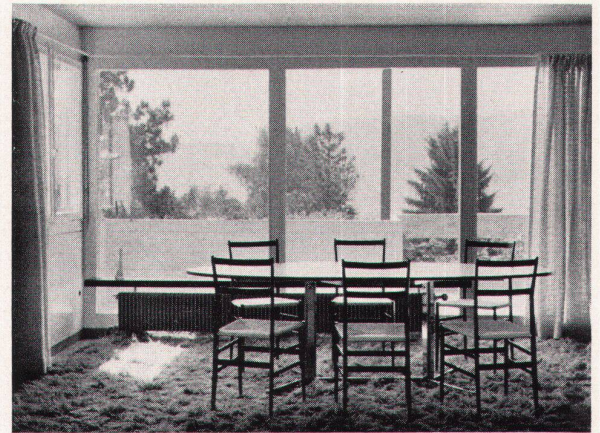
8



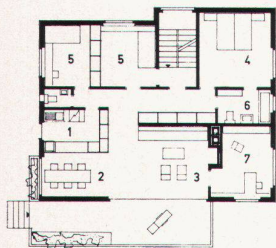
5



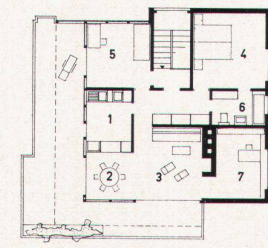
9



12



6



10

- 1 Küche
- 2 Essen
- 3 Wohnen
- 4 Eltern
- 5 Kind
- 6 Bad

Photos: 1-10, 12 Erwin Franz, Bern; 11, 13 Regina Maurer-Indermühle, Flammatt



11



13