

Zeitschrift: Das Werk : Architektur und Kunst = L'oeuvre : architecture et art
Band: 49 (1962)
Heft: 2: Schulen

Artikel: Schulhaus in Bellach : 1959/60. Architekten Bruno Haller, Fritz Haller
BSA, Solothurn
Autor: [s.n.]
DOI: <https://doi.org/10.5169/seals-38386>

Nutzungsbedingungen

Die ETH-Bibliothek ist die Anbieterin der digitalisierten Zeitschriften auf E-Periodica. Sie besitzt keine Urheberrechte an den Zeitschriften und ist nicht verantwortlich für deren Inhalte. Die Rechte liegen in der Regel bei den Herausgebern beziehungsweise den externen Rechteinhabern. Das Veröffentlichen von Bildern in Print- und Online-Publikationen sowie auf Social Media-Kanälen oder Webseiten ist nur mit vorheriger Genehmigung der Rechteinhaber erlaubt. [Mehr erfahren](#)

Conditions d'utilisation

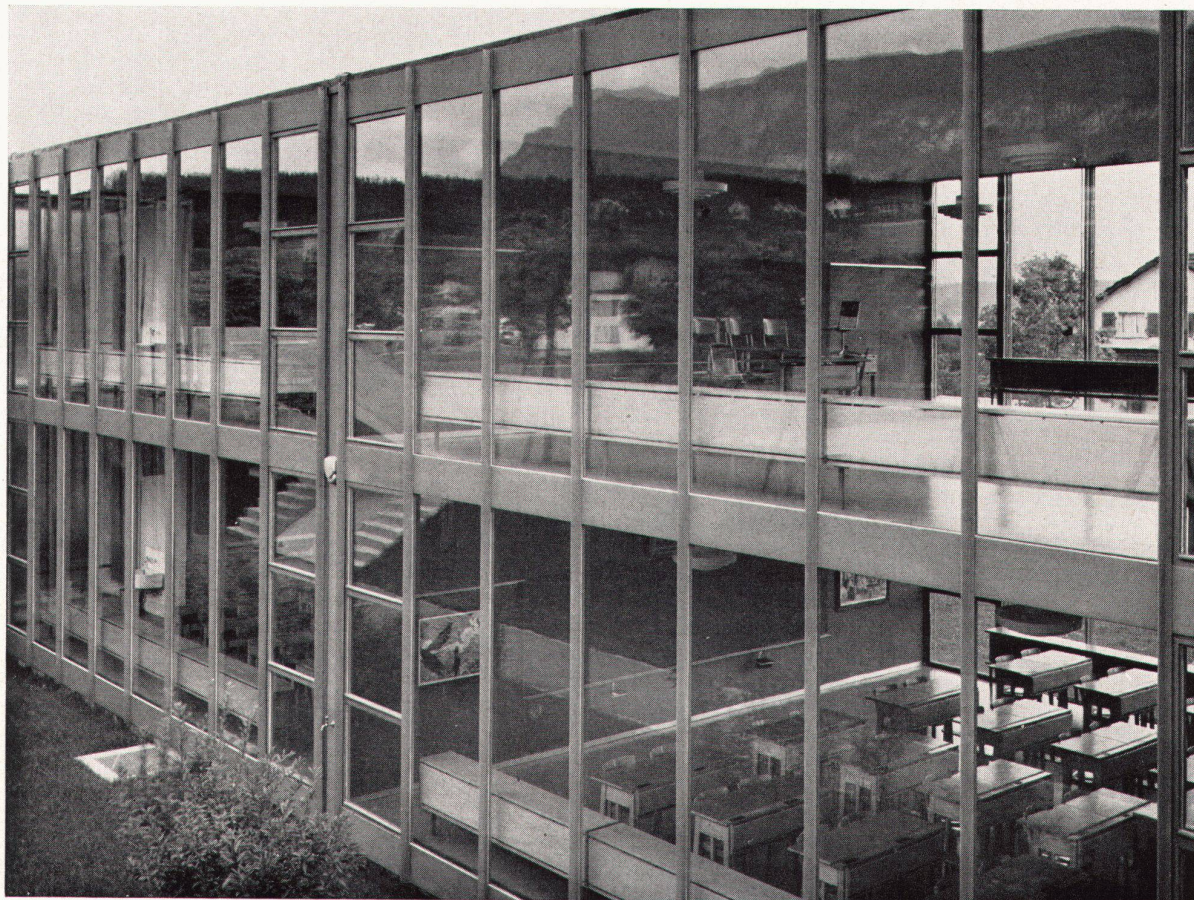
L'ETH Library est le fournisseur des revues numérisées. Elle ne détient aucun droit d'auteur sur les revues et n'est pas responsable de leur contenu. En règle générale, les droits sont détenus par les éditeurs ou les détenteurs de droits externes. La reproduction d'images dans des publications imprimées ou en ligne ainsi que sur des canaux de médias sociaux ou des sites web n'est autorisée qu'avec l'accord préalable des détenteurs des droits. [En savoir plus](#)

Terms of use

The ETH Library is the provider of the digitised journals. It does not own any copyrights to the journals and is not responsible for their content. The rights usually lie with the publishers or the external rights holders. Publishing images in print and online publications, as well as on social media channels or websites, is only permitted with the prior consent of the rights holders. [Find out more](#)

Download PDF: 15.01.2026

ETH-Bibliothek Zürich, E-Periodica, <https://www.e-periodica.ch>



1

1959/60. Architekten: Bruno Haller, Fritz Haller BSA, Solothurn

Das Schulhaus für eine Vorortsgemeinde von Solothurn dient für alle Schulstufen samt Abschlußklassen und Sekundarklassen. Es besteht aus einem Schultrakt mit acht Normalklassen und einem Turnhallentrakt mit der Turnhalle, Nebenräumen, der Heizung und drei Mehrzweckräumen. Je zwei Klassen im Schultrakt haben einen eigenen Zugang vom Freien mit Ab- und Aufgang zum Hügel. Dieser ersetzt mit der schattigen Allee die gedeckte Pausenhalle.

Die Räume im Südteil des Turnhallentraktes sind Mehrzweckräume für Spezialunterricht und anderes. Die Trennwände sind aus mobilen Elementen, die nach Bedürfnis verschoben oder entfernt werden können. Auf der Landfläche südlich des Turnhallentraktes ist ein Erweiterungsbau vorgesehen.

Konstruktion

Schultrakt: Die Querwände und die Einbauten mit den Toiletten sind Tragwände aus ausbetonierten Durisol-Steinen. Darüber sind in der Längsrichtung Eisenbeton-Massivplatten gespannt. Die Längswände sind nichttragende, voll verglaste Stahlkonstruktionen. Bei den Klassenzimmern sind auf der Südseite Lamellenstoren vor der Glasfassade.

Turnhallentrakt: Dieser Bau ist wie der Schultrakt konstruiert. Anstelle der Tragwände treten zum Teil DIN-Stahlstützen. Alle Außenwände sind verglast.

Installation: Alle Räume werden mit einbetonierter Deckenstrahlheizung beheizt. Die Schulzimmer im Erdgeschoß über den Schutzräumen haben zusätzlich Bodenspiralen. Die zentrale Heizanlage mit dem freistehenden Kamin liegt im Untergeschoß des Turnhallentraktes.

1

Klassenfront, Ausschnitt der Südseite
Détail de la face sud de l'aile des classes
South elevation detail of classrooms wing

2

Gesamtansicht von Norden
Vue générale prise du nord
Assembly view from the north

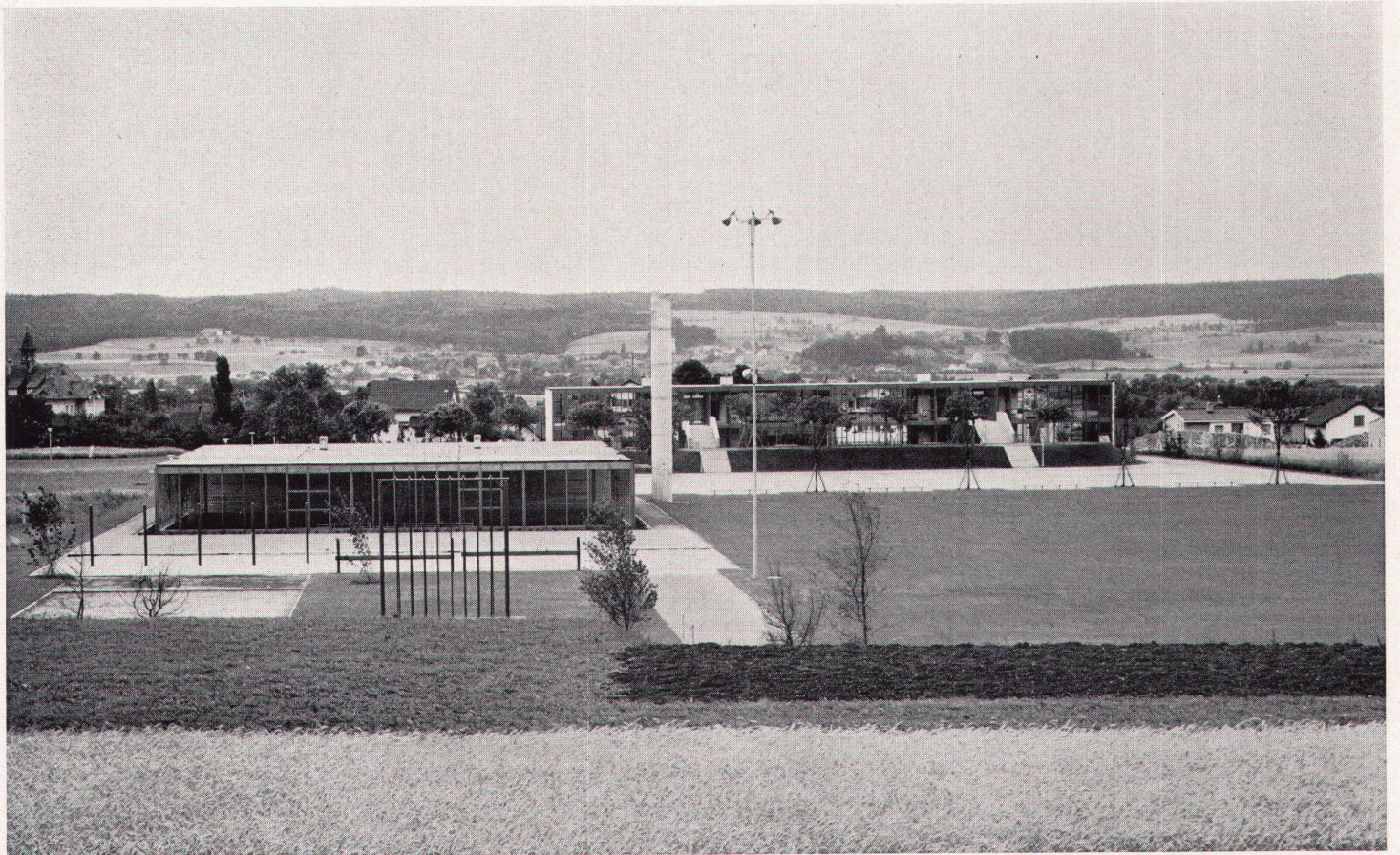
3

Schnitt 1 : 1000
Coupe
Cross-section

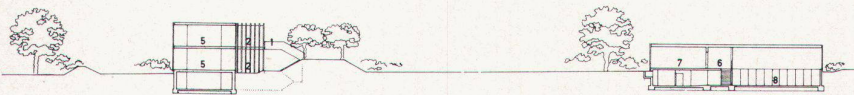
4

Grundriß 1 : 1000
Plan
Groundplan

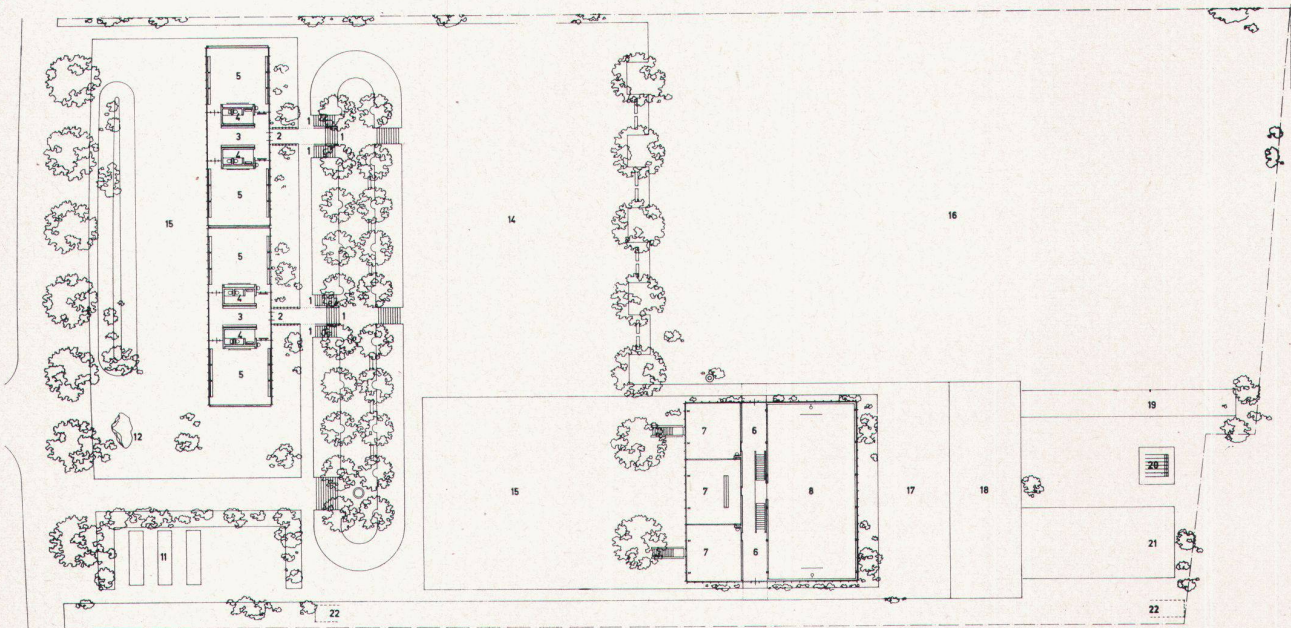
- 1 Außentreppe
- 2 Verglaster Eingang
- 3 Halle mit Garderobe
- 4 WC und Putzraum
- 5 Klassenzimmer
- 6 Eingangshalle und Galerie Turnhalle
- 7 Mehrzweckräume mit demontierbaren Trennwänden
- 8 Turnhalle
- 9 Zugang Heizung
- 10 Zugang Außengeräte
- 11 Fahrräder
- 12 Findling
- 13 Brunnen
- 14 Pausenplatz
- 15 Reserveland für eventuelle Erweiterungsbauten
- 16 Spielwiese
- 17 Turnplatz
- 18 Springgrube
- 19 Springanlage
- 20 Kellergerüst
- 21 Kugelstoßanlage
- 22 Schnellauf



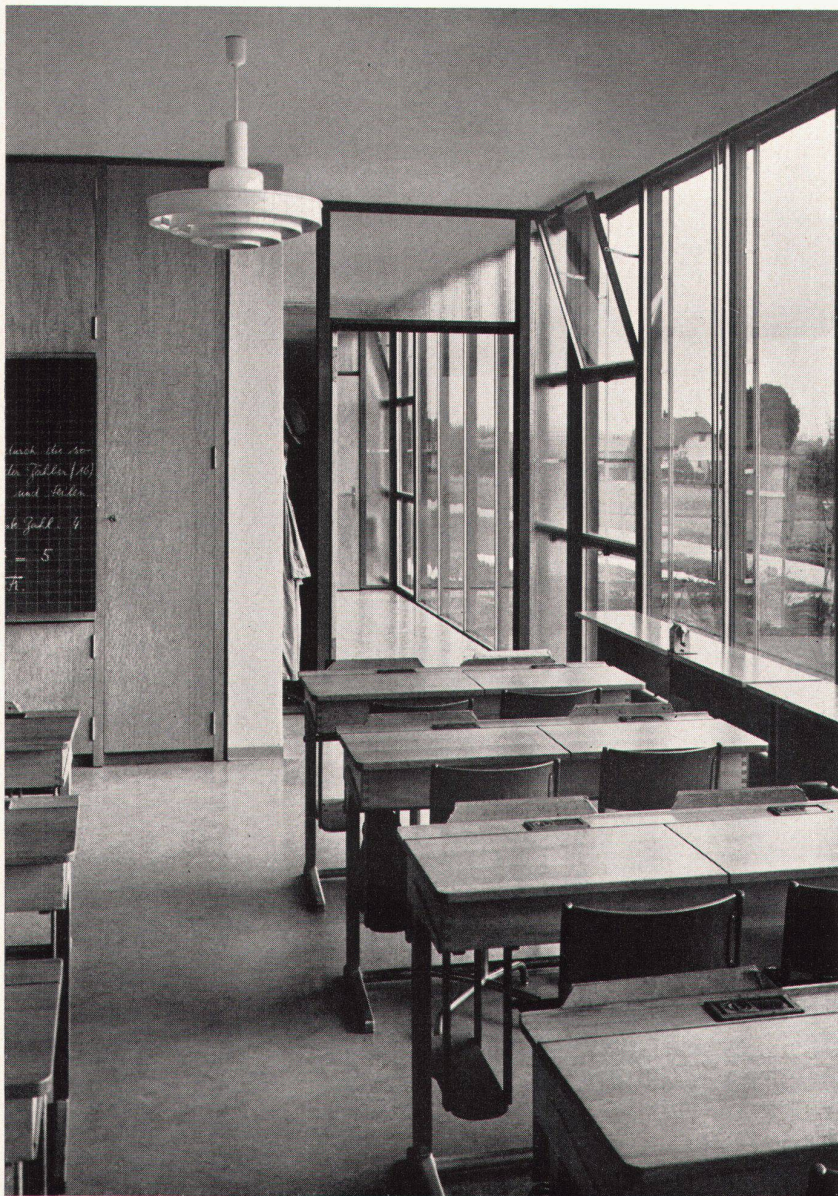
2



3



4



5

5
Klassenzimmer
Salle de classe
Classroom

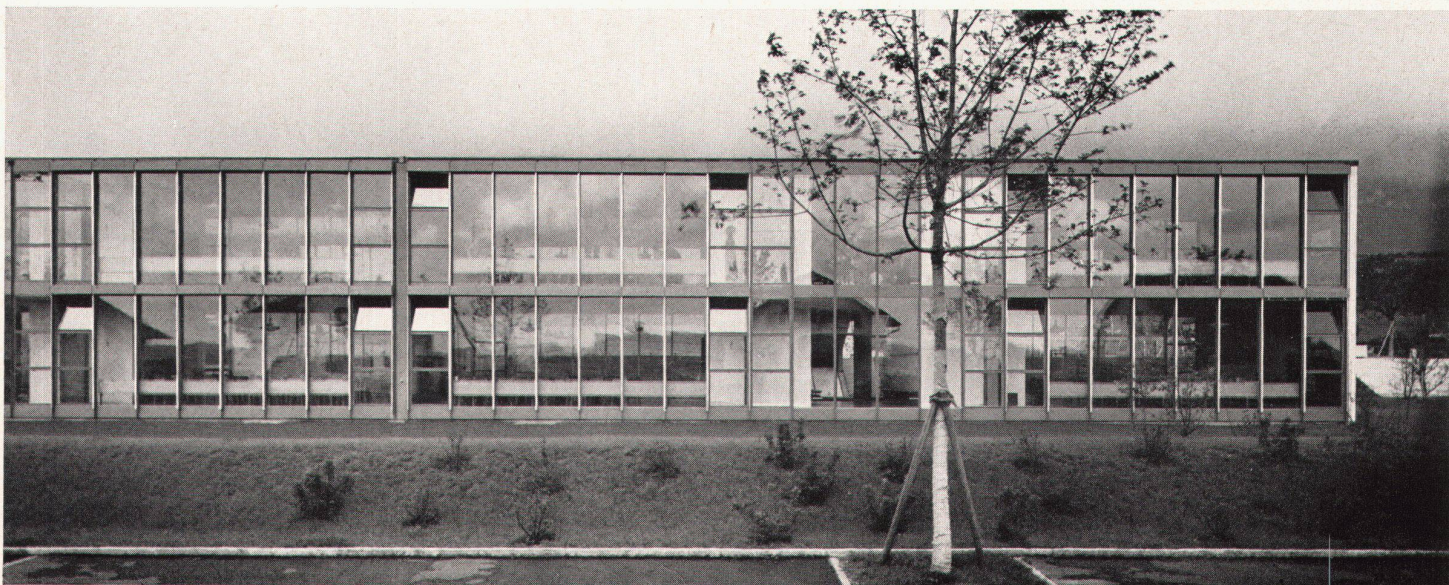
6
Klassenfront
Face de l'aile des classes
Classroom elevation

7
Eingänge vom künstlichen Damm her
Entrées vues du terre-plein
Entrances from the artificial embankment

8
Westseite der Turnhalle
Face ouest de la salle de gymnastique
West face of gymnasium

9
Turnhalle innen
Salle de gymnastique, intérieur
Interior of gymnasium

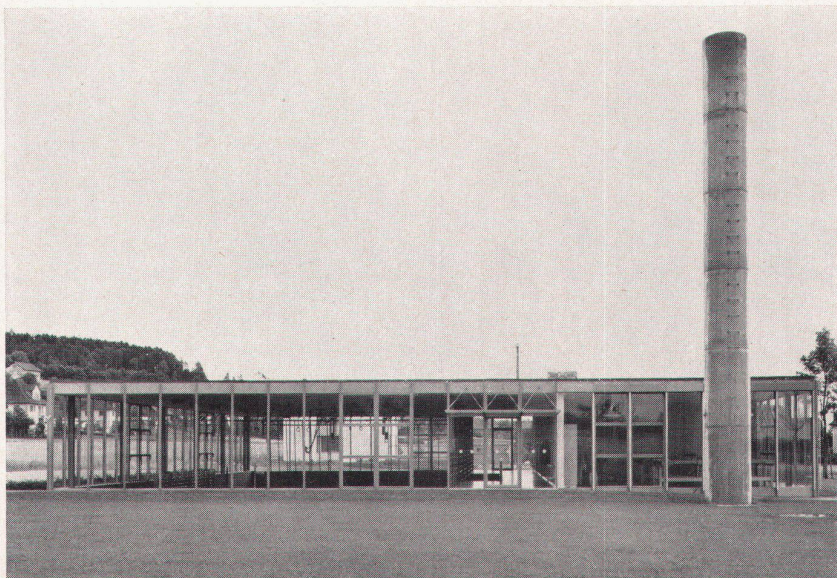
Photos: Hablützel, Bern



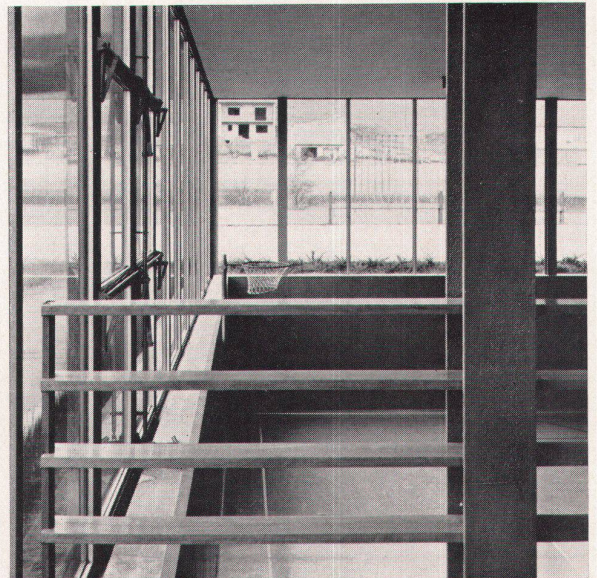
6



7



8



9