

**Zeitschrift:** Das Werk : Architektur und Kunst = L'oeuvre : architecture et art  
**Band:** 49 (1962)  
**Heft:** 1: Formtendenzen in Architektur und Kunst der Gegenwart

## **Werbung**

### **Nutzungsbedingungen**

Die ETH-Bibliothek ist die Anbieterin der digitalisierten Zeitschriften auf E-Periodica. Sie besitzt keine Urheberrechte an den Zeitschriften und ist nicht verantwortlich für deren Inhalte. Die Rechte liegen in der Regel bei den Herausgebern beziehungsweise den externen Rechteinhabern. Das Veröffentlichen von Bildern in Print- und Online-Publikationen sowie auf Social Media-Kanälen oder Webseiten ist nur mit vorheriger Genehmigung der Rechteinhaber erlaubt. [Mehr erfahren](#)

### **Conditions d'utilisation**

L'ETH Library est le fournisseur des revues numérisées. Elle ne détient aucun droit d'auteur sur les revues et n'est pas responsable de leur contenu. En règle générale, les droits sont détenus par les éditeurs ou les détenteurs de droits externes. La reproduction d'images dans des publications imprimées ou en ligne ainsi que sur des canaux de médias sociaux ou des sites web n'est autorisée qu'avec l'accord préalable des détenteurs des droits. [En savoir plus](#)

### **Terms of use**

The ETH Library is the provider of the digitised journals. It does not own any copyrights to the journals and is not responsible for their content. The rights usually lie with the publishers or the external rights holders. Publishing images in print and online publications, as well as on social media channels or websites, is only permitted with the prior consent of the rights holders. [Find out more](#)

**Download PDF:** 15.01.2026

**ETH-Bibliothek Zürich, E-Periodica, <https://www.e-periodica.ch>**



Wir wünschen Ihnen für 1962 eitel Sonnenschein



Spanplattenwerk Fideris  
Aktiengesellschaft  
Fideris-Station GR  
Tel. 081-5 44 63





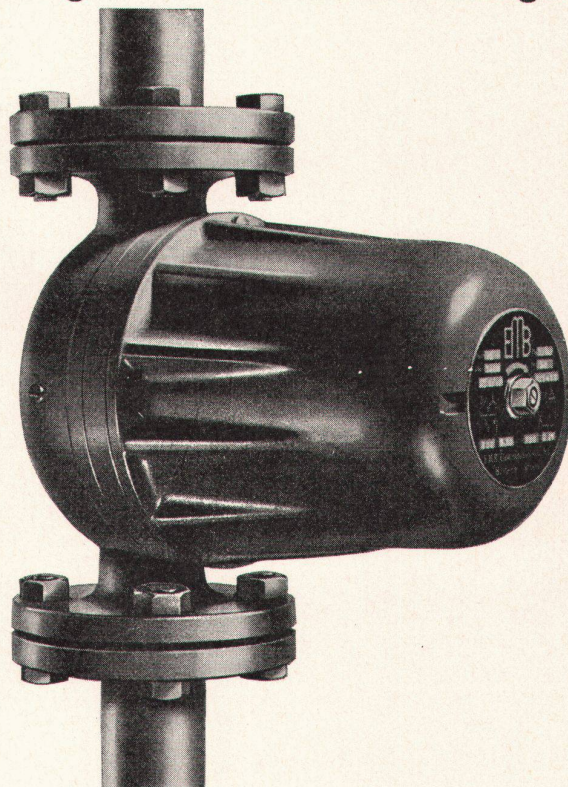
**Klimaanlage**

Für die Aula der Kantonsschule Freudenberg Zürich wurden Hälg-Heizung und Hälg-Klimaanlagen gewählt. Auch Ihre Heizungs- und Lüftungsprobleme lösen wir individuell auf Grund unserer reichen Erfahrungen. Rufen Sie also Hälg-Ingenieure für Rat und Tat.

Hälg & Co., Spezialfabrik für Heizung + Lüftung  
Zürich — St. Gallen — Fribourg — Chur

**Die Kapazität einer Zentralheizung wird erst durch Einbau einer Umwälzpumpe voll ausgenutzt.**

**EMB-UMWÄLZPUMPEN**  
für grosse und kleine Anlagen



**EMB Elektromotorenbau AG**  
**Birsfelden Tel. 061/4118 50**

Pierre Dubaut  
Peter Nathan  
Hans E. Bühler

**Géricault**

Eine einzigartige Publikation über Géricault, die zum erstenmal die schweizerische Sammlung Hans E. Bühler lückenlos in 26 mehrfarbigen, 34 einfarbigen Tafeln und 12 Seiten Text zeigt. Den einleitenden Text schrieb der bekannte Géricault-Kenner Pierre Dubaut, dem sich eine eingehende Deutung der Werke von Géricault aus der Feder von Peter Nathan und ein Bekenntnis zur Kunst Géricaults als dem großen Pferdemaler von Oberst Hans E. Bühler anreihen.

Bestellungen nehmen entgegen: die Buchhandlungen  
und der Verlag BW-Presse, Winterthur, Telephon (052) 2 22 52

Der/Die Unterzeichnete bestellt  
— Exemplar (e) Géricault zu Fr. 57.—  
an untenstehende Adresse

Name des Bestellers

\_\_\_\_\_

Genaue Adresse

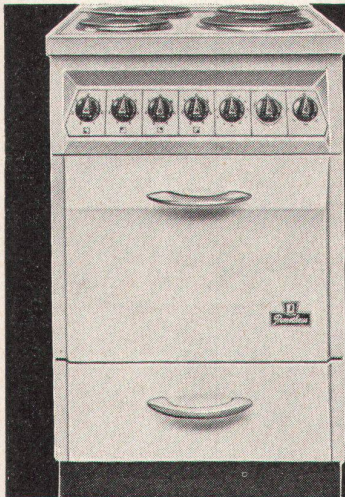
\_\_\_\_\_

Datum

\_\_\_\_\_



# Traumhaft schön...



Ja, der PROMETHEUS-BEL-DOOR-Herd ist wirklich einzigartig schön. Nicht nur das, dank steter Weiterentwicklung gilt er seit Jahren auch technisch als modernster Elektroherd. Besondere BEL-DOOR-Vorteile: Leuchtschalter, beheizbare Geräteschublade, schräges Schalterpult, grosser Backofen mit aushängbarer Türe und Schauglas, Innenbeleuchtung, Thermostat, Infrarotgrill sowie Grillspieß mit Motor.

*Prometheus*

**PROMETHEUS AG  
FABRIK ELEKTR. HEIZ- UND  
LIESTAL TELEFON 061/84 44 71**

KOCHAPPARATE

Ob Sie im Norden, Süden, Westen, Osten unseres Landes zu Hause sind, überall finden Sie ein dichtes Netz geschulter «Winterthur»-Vertreter — aber auch erfahrene, jederzeit für Sie einsatzbereite Schadendienst-Fachleute.



**Winterthur  
UNFALL**

in der Schweiz und in aller Welt

Alle Unfall-, Haftpflicht-, Automobil-, Einbruchdiebstahl-, Kautions- und Baugarantie-Versicherungen

Evangelische Kirchgemeinde  
Tablat-St. Gallen O

## Projektwettbewerb

zur Erlangung von Plänen für eine

## Kirche mit Turm und Gemeindesaal

in St. Gallen-Rotmonten.

Teilnahmeberechtigt sind Architekten evangelisch-reformierter Konfession mit eigenem Büro, welche

- a) seit mindestens dem 1. Juli 1960 in der Stadt St. Gallen niedergelassen sind (Wohnsitz oder Büro);
- b) Bürger der Stadt St. Gallen sind, mit Wohnsitz und Büro auswärts, und ihr Büro seit mindestens dem 1. Juli 1960 innehaben.

Für allfällige Mitarbeiter gelten die gleichen Bedingungen.

Die Wettbewerbsbedingungen mit Raumprogramm und den dazu nötigen Unterlagen können gegen ein Depot von Fr. 20.- bei Herrn Ferd. Vock, Präsident der Kirchenvorsteherschaft Tablat, Bruggwaldstraße 68, St. Gallen, bezogen werden.

Die Entwürfe sind bis zum 30. April 1962, 18 Uhr, an die gleiche Adresse einzureichen.

St. Gallen,  
20. Dezember 1961

Kirchenvorsteherschaft Tablat



### Dipl. Architekt

sucht Kontakt mit den Büros mit komplexer Tätigkeit zwecks Anstellung.  
Offerten unter Chiffre W 6200 an Verlag Werk, Winterthur, Postfach 210

$\frac{1}{16}$  Seite Fr. 60.–

### Die Staatliche Werkkunstschule Kassel

sucht einen Leiter der Lehrabteilung

#### Serienproduktion (industrielle Formgebung)

Es mögen sich nur Bewerber melden, die umfassende Erfahrungen auf dem Gebiete der Produktgestaltung haben. Vom Bewerber ist der Nachweis zu erbringen, daß es ihm gelungen ist, in seiner Industriepraxis gute Gestaltung durch alle Phasen der Entwicklung bis zum Markterfolg durchzusetzen. Es ist vorwiegend an technische Gestaltung gedacht. (Manufaktur ist Lehrgebiet anderer Abteilungen der Schule.)  
Gut eingerichtete Werkstätten stehen im neuen Schulgebäude, das im Mai 1962 bezogen wird, zur Verfügung.  
Anstellung erfolgt nach III BAT.  
Bewerbungen mit ausführlichem Lebenslauf und Photo, beglaubigten Zeugnisabschriften und Photos von Arbeitsproben erbeten an die Direktion der Staatlichen Werkkunstschule Kassel-Wilhelmshöhe, Eugen-Richter-Str. 7.  
Anstellungsbehörde ist der Regierungspräsident in Kassel.

$\frac{1}{8}$  Seite Fr. 100.–

**Diese Sonderseite**  
**erscheint regelmäßig**  
**im **werk****

**Auch Sie finden hier**  
**den geeigneten Fachmann**  
**oder ein für Sie passendes**  
**Arbeitsfeld**  
**durch ein Inserat**

$\frac{1}{4}$  Seite Fr. 180.–



**GC Alwintite-Leichtmetallschiebefenster**

**klare Formgebung -  
moderne Fassadengestaltung  
rationelle Konstruktion -  
niedrige Gestehungskosten**

**Geilinger & Co. Winterthur**



Walter Kern

## Oskar Kokoschka Thermopylae

Ein Triptychon

Neben der Deutung des Werkes von Walter Kern ist dem Buche eine Einführung von Oskar Kokoschka und der Text Herodots, der Kokoschka zu diesem Werk inspirierte, beigegeben.

Gebunden in Rohleinen, 14 Seiten Text, 10 farbige Tafeln und Bildausschnitte mit den dazugehörigen Skizzenblättern. Preis Fr. 27.-.

Erhältlich in Buchhandlungen und beim Verlag:  
BW-Press, Winterthur, Telephon (052) 2 22 52

Der/Die Unterzeichnete bestellt  
— Exemplar(e) Kokoschka,  
«Thermopylae», zu Fr. 27.-  
an untenstehende Adresse

Name des Bestellers

Genaue Adresse

Datum



**POTT N<sup>o</sup> 87/925000**  
 (STERLING SILBER)  
 787:90 g. versilbert, Entwurf Carl Pott



*» 29. Triennale Mailand: Goldene Medaille «*

**C. HUGO POTT SOLINGEN**  
 DEUTSCHLAND  
*"Nur durch den Fachhandel erhältlich"*

**MICHELE ANTONINI & CO.**  
**BELLINZONA**



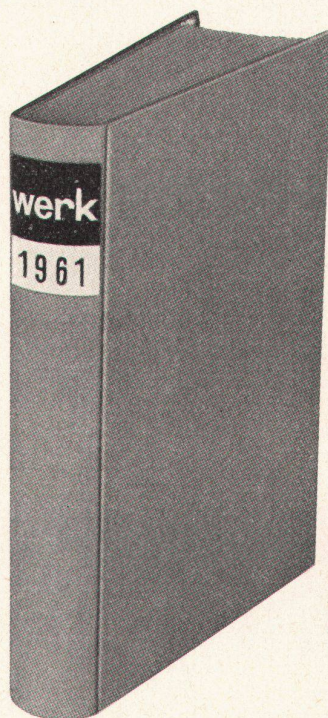
Tessiner Granit  
 hell und dunkel  
 Urner Granit  
 Gartenarbeiten  
 Granit und Marmor  
 von Castione

Sämtliche  
 Arbeiten

## Einband- decken

für **werk** (Jahrgang 1961), in  
 Rohleinen: **Fr. 5.60** plus Porto

**Einbinden der 12 Hefte** inkl. Ein-  
 banddecke **Fr. 20.50** plus Porto



**Verlag werk, Winterthur**

(Ausschneiden)

\* Nichtgewünschtes bitte streichen

Unterzeichneter bestellt:

- \* **1 Einbanddecke 1961** in Rohleinen zu Fr. 5.60 plus Porto
- \* Einbanddecke für Kunstteil und Chronik
- \* Einbanddecke für Kunstteil, Chronik und Inserate
- \* **Einbinden der 12 Hefte 1961** inkl. Einbanddecke zu Fr. 20.50 plus Porto

Unterschrift

Adresse



# zeitgemäss bauen

## bauen mit

# GRIESSER

Aadorf  
052 4 71 12

Basel  
061 34 63 63

Bern  
031 2 26 42

Genf  
022 33 82 04

Lausanne  
021 26 18 40

Lugano  
091 3 44 31

Luzern  
041 2 72 45

St. Gallen  
071 23 14 70

Zürich  
051 23 73 90

**Solomatic Raff- und Rollstoren**  
**alucolor Aluminiumrolladen**  
**Holz- und Stahlblechrolladen**

**Trennwände Holoplast**

**Stoffrouleaux**

**Sonnenstoren**

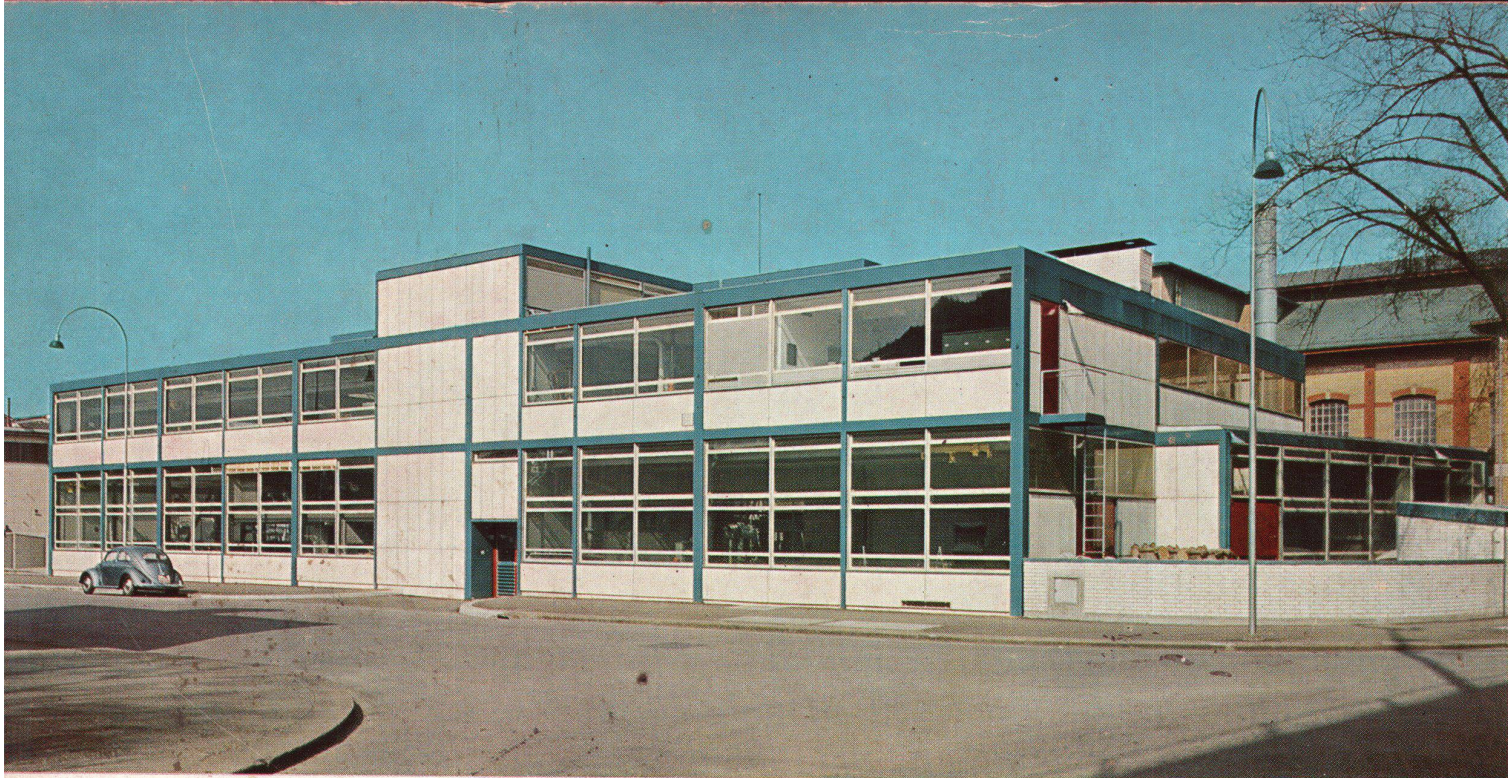
**Verdunkelungsanlagen**

**Roll- und Scherengitter**

**Kipp- und Schwenktore**

**Rolltore mit Motor**





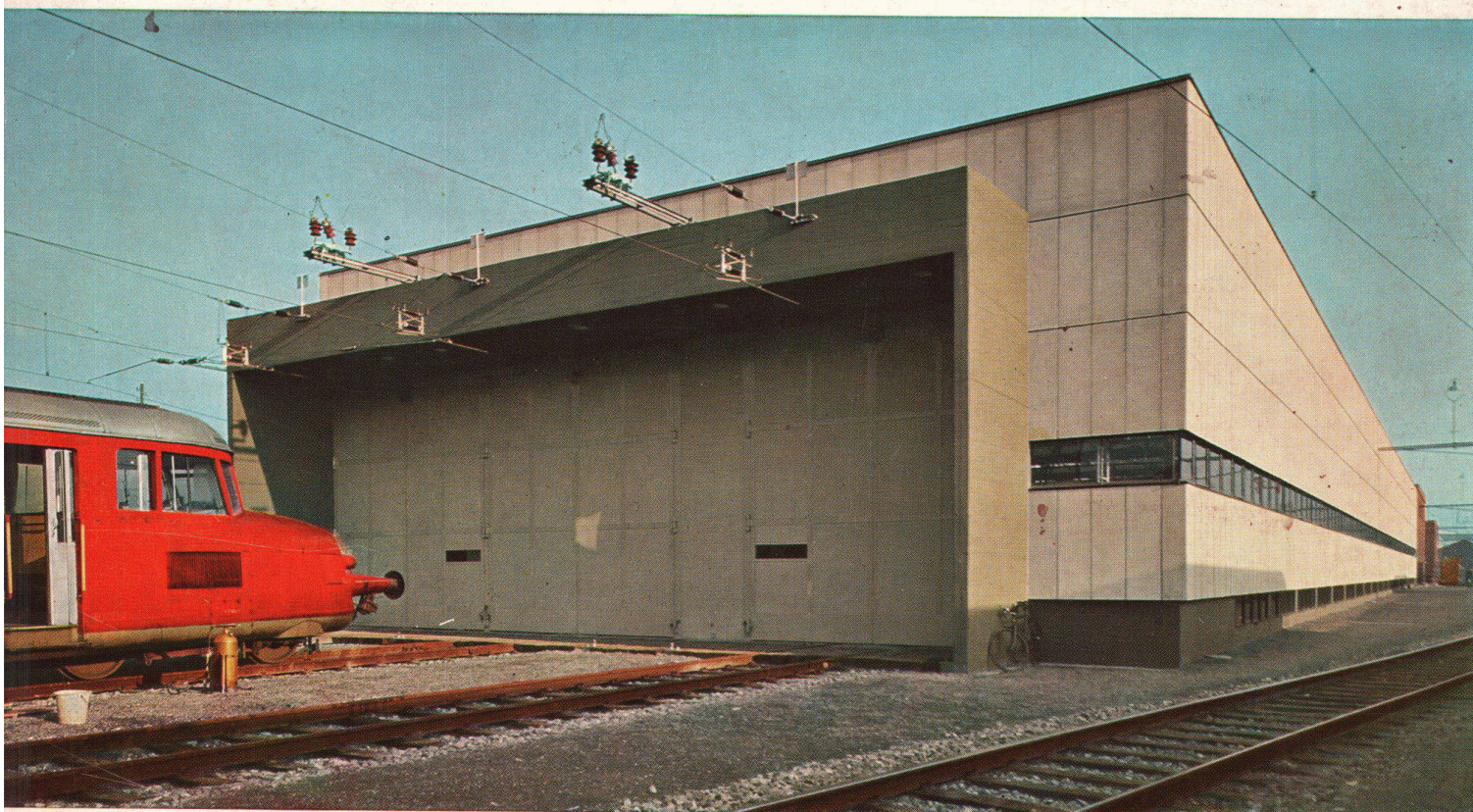
**KVA Kehrichtverbrennungsanstalt Zürich  
Neubau Reparaturwerkstätte**

Fassadenverkleidung mit Durisol-Außenwandplatten

Dacheindeckung mit Durisol-Dachplatten und Kiesklebedach

▲ Projekt und Bauleitung: Prof. Walter Custer,  
Architekt ETH, SIA, SWB, Jenatschstraße 10, Zürich 2  
Mitarbeiter: F. Hochstrasser, L. Fromer

▼ Projekt und Bauleitung: Schweiz. Bundesbahnen  
Bauabteilung Kreis III, Sektion Hochbau, Zürich



**Erweiterung der Lokomotivremise G  
im Hauptbahnhof Zürich**

Fassadenverkleidung mit vertikalen Durisol-Außenwandplatten

Dacheindeckung mit Durisol-Dachplatten und Kiesklebedach

Durisol AG für Leichtbaustoffe, Dietikon/ZH, Telephon 051/88 69 81

***Durisol***