

**Zeitschrift:** Das Werk : Architektur und Kunst = L'oeuvre : architecture et art  
**Band:** 48 (1961)  
**Heft:** 5: Wohnungsbauten im Rahmen der Stadtplanung  
  
**Artikel:** Ladengebäude mit Wohnungen auf dem Gellertareal in Basel  
**Autor:** [s.n.]  
**DOI:** <https://doi.org/10.5169/seals-37581>

### **Nutzungsbedingungen**

Die ETH-Bibliothek ist die Anbieterin der digitalisierten Zeitschriften auf E-Periodica. Sie besitzt keine Urheberrechte an den Zeitschriften und ist nicht verantwortlich für deren Inhalte. Die Rechte liegen in der Regel bei den Herausgebern beziehungsweise den externen Rechteinhabern. Das Veröffentlichen von Bildern in Print- und Online-Publikationen sowie auf Social Media-Kanälen oder Webseiten ist nur mit vorheriger Genehmigung der Rechteinhaber erlaubt. [Mehr erfahren](#)

### **Conditions d'utilisation**

L'ETH Library est le fournisseur des revues numérisées. Elle ne détient aucun droit d'auteur sur les revues et n'est pas responsable de leur contenu. En règle générale, les droits sont détenus par les éditeurs ou les détenteurs de droits externes. La reproduction d'images dans des publications imprimées ou en ligne ainsi que sur des canaux de médias sociaux ou des sites web n'est autorisée qu'avec l'accord préalable des détenteurs des droits. [En savoir plus](#)

### **Terms of use**

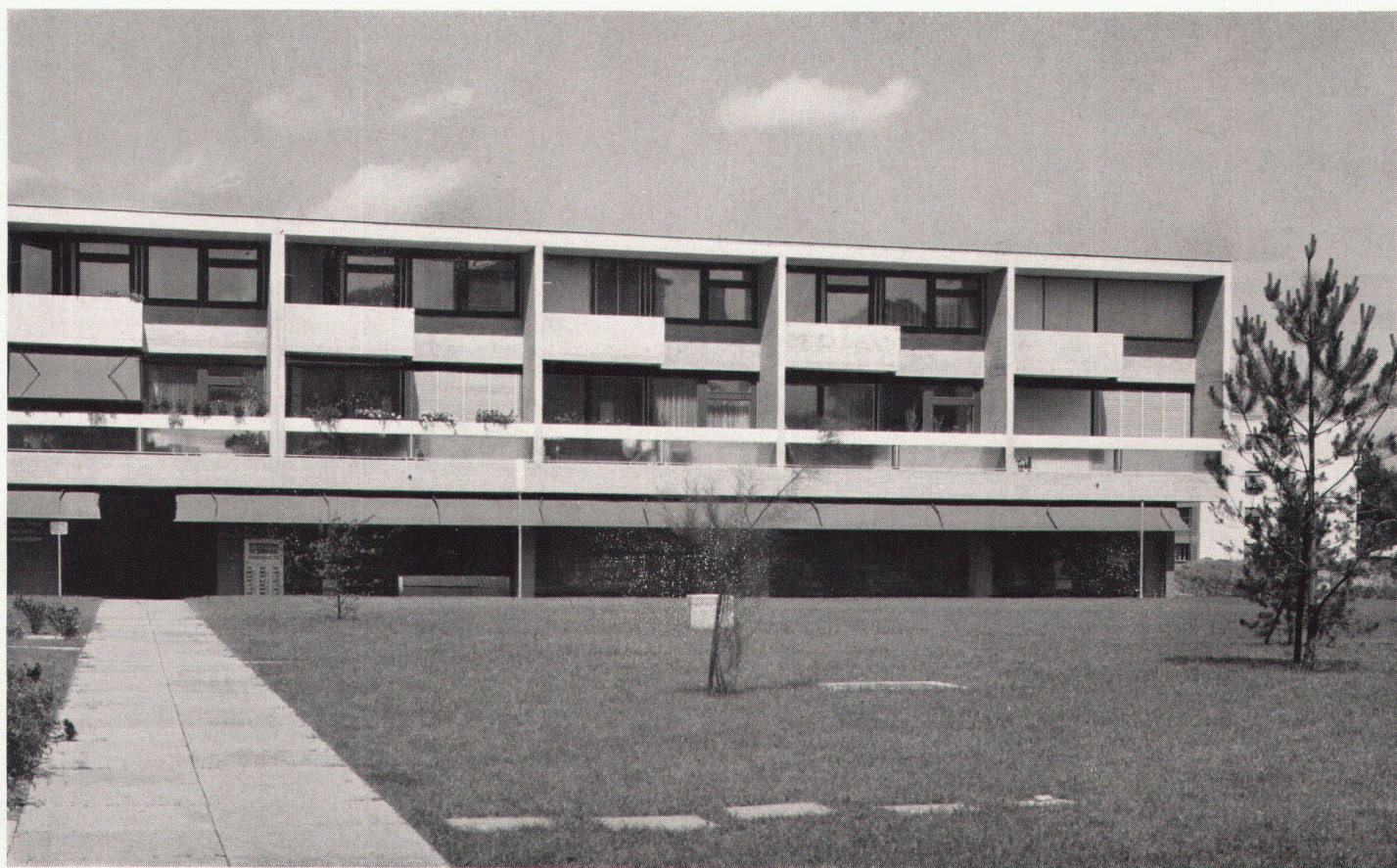
The ETH Library is the provider of the digitised journals. It does not own any copyrights to the journals and is not responsible for their content. The rights usually lie with the publishers or the external rights holders. Publishing images in print and online publications, as well as on social media channels or websites, is only permitted with the prior consent of the rights holders. [Find out more](#)

**Download PDF:** 14.01.2026

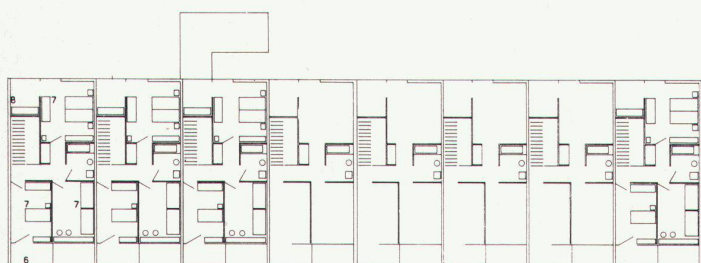
**ETH-Bibliothek Zürich, E-Periodica, <https://www.e-periodica.ch>**



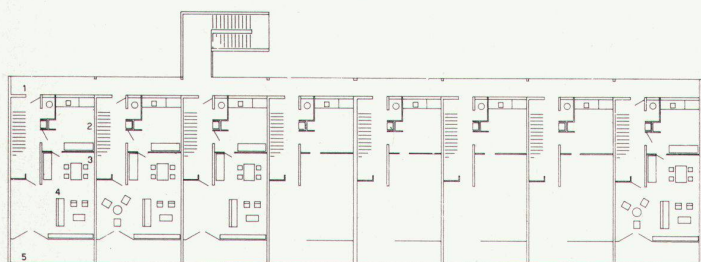
## Ladengebäude mit Wohnungen auf dem Gellertareal in Basel



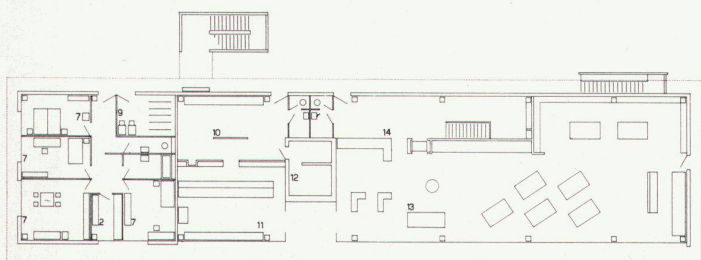
1



2



3



4

**1960. Architekten: Max Rasser und Tibère Vadi BSA, Basel**

Das Ladengebäude des ACV (Allgemeiner Consumverein) bildet einen Bestandteil der Gesamtüberbauung des Gellertareals. Das Gebäude enthält ein Ladengeschoss und zwei Wohngeschosse und erstreckt sich entsprechend dem generellen Überbauungsplan auf eine Länge von etwa 50 m und eine Tiefe von etwa 12 m. Der Block liegt im Zentrum der Gesamtüberbauung und steht in enger Beziehung zum zukünftigen Christoph Merian'schen Platz.

Bei der Planung stellte sich der Grundgedanke, ein möglichst flexibles Erdgeschoss zu bekommen. Ein Stützensystem von 6 m Abstand bietet damit auch noch nach Jahren die Möglichkeit, das Ladengeschoss nach Wunsch umzugestalten.

Das Erdgeschoss umfaßt einen Selbstbedienungsladen mit Aufbereitungsraum von etwa 250 m<sup>2</sup>, eine Metzgereifiliale inklusive Vorbereitung und Kühlanlage von etwa 90 m<sup>2</sup>, anschließend an die beiden Ladenlokalitäten eine Dreizimmerwohnung, ein Einzelzimmer und einen Abstellplatz für Kinderwagen.

Über dem Ladengeschoss sind acht über zwei Stockwerke sich erstreckende Viereinhalbzimmerwohnungen, welche durch ein offenes Treppenhaus und durch einen Laubengang im ersten Obergeschoß zugänglich sind. Die Wohnungen sind durch die zwei Geschosse in einen Wohn- und einen Schlafteil unterteilt. Jede Wohnung besitzt eine Breite von rund 6 m und umfaßt einen Wohn-Eßraum mit Loggia, eine Küche und einen Vorplatz im unteren Geschoss; Elternschlafzimmer, zwei Kinderzimmer und Bad im oberen Geschoss.

Bei der Anwendung von Farben und verschiedenen Materialien wurde eine große Zurückhaltung und Rücksicht auf die übrigen Bauten angestrebt.

Die Gestaltung des Ladeninnern ist in Zusammenarbeit mit dem Architekturbüro des ACV entstanden.

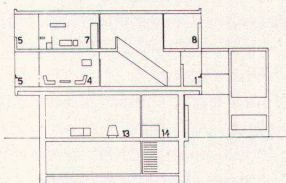




5

1, 7  
Südseite mit Ladenfront  
Face sud avec les magasins  
South elevation with shopfronts

- 1 Laubengang
- 2 Küche
- 3 Eßplatz
- 4 Wohnen
- 5 Loggia
- 6 Balkon
- 7 Schlafzimmer
- 8 Bad
- 9 Velos
- 10, 11 Metzgerei
- 12 Kühlraum
- 13 Lebensmittelgeschäft
- 14 Lager



6



8

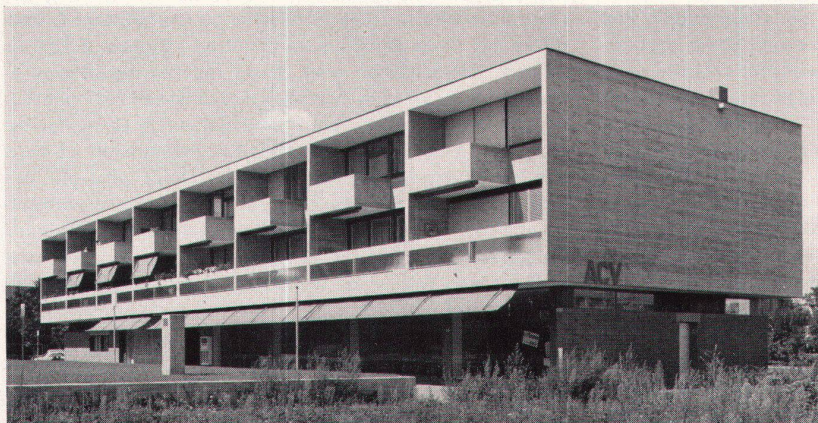
2, 3, 4, 6  
Schlafgeschoß, Wohngeschoß, Ladengeschoß und Querschnitt 1:500  
Plans des chambres à coucher, des séjours, des magasins, et coupe transversale  
Bedroom floor, living-room floor, shop floor and cross-section

5  
Nordseite mit Laubengang  
Face nord et galerie  
North elevation with gallery

8  
Treppe in der Wohnung  
Escalier interne d'un appartement  
Stairs leading to upper floor of apartment

9  
Laden des ACV  
Magasin de la coopérative de consommation ACV  
Cooperative chain store

Photos: Moeschlin und Baur, Basel



7



9