

Zeitschrift: Das Werk : Architektur und Kunst = L'oeuvre : architecture et art
Band: 48 (1961)
Heft: 5: Wohnungsbauten im Rahmen der Stadtplanung

Artikel: Alterssiedlung auf dem Gellertareal in Basel : 1961, Architekten Max Rasser und Tibère Vadi BSA, Basel
Autor: [s.n.]
DOI: <https://doi.org/10.5169/seals-37580>

Nutzungsbedingungen

Die ETH-Bibliothek ist die Anbieterin der digitalisierten Zeitschriften auf E-Periodica. Sie besitzt keine Urheberrechte an den Zeitschriften und ist nicht verantwortlich für deren Inhalte. Die Rechte liegen in der Regel bei den Herausgebern beziehungsweise den externen Rechteinhabern. Das Veröffentlichen von Bildern in Print- und Online-Publikationen sowie auf Social Media-Kanälen oder Webseiten ist nur mit vorheriger Genehmigung der Rechteinhaber erlaubt. [Mehr erfahren](#)

Conditions d'utilisation

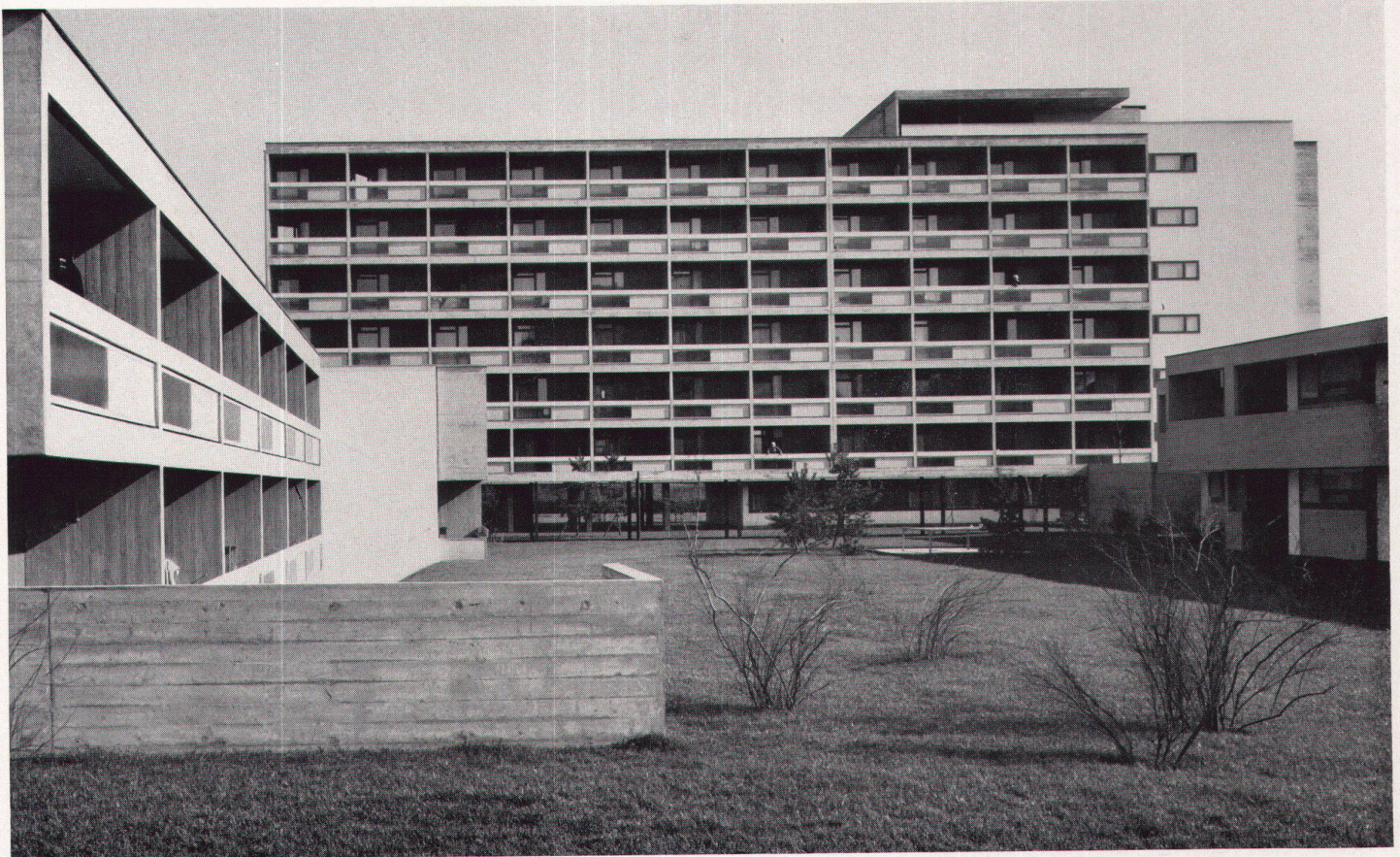
L'ETH Library est le fournisseur des revues numérisées. Elle ne détient aucun droit d'auteur sur les revues et n'est pas responsable de leur contenu. En règle générale, les droits sont détenus par les éditeurs ou les détenteurs de droits externes. La reproduction d'images dans des publications imprimées ou en ligne ainsi que sur des canaux de médias sociaux ou des sites web n'est autorisée qu'avec l'accord préalable des détenteurs des droits. [En savoir plus](#)

Terms of use

The ETH Library is the provider of the digitised journals. It does not own any copyrights to the journals and is not responsible for their content. The rights usually lie with the publishers or the external rights holders. Publishing images in print and online publications, as well as on social media channels or websites, is only permitted with the prior consent of the rights holders. [Find out more](#)

Download PDF: 21.01.2026

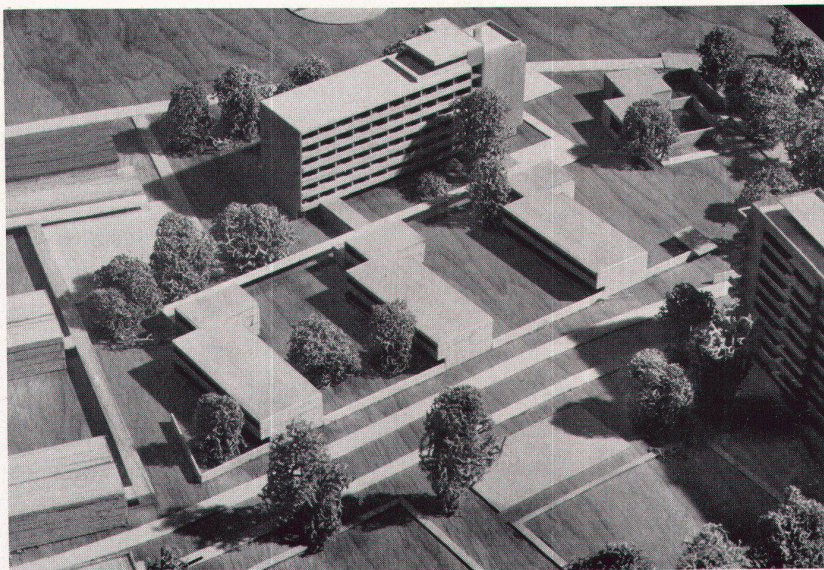
ETH-Bibliothek Zürich, E-Periodica, <https://www.e-periodica.ch>



1

1
Blick von Westen zwischen zwei Flügelbauten auf den Haupttrakt
L'immeuble principal vu de l'ouest entre deux ailes annexes
Main structure with two wings as seen from the west

2
Modellaufnahme der ganzen Bauanlage
Maquette générale du Centre
Photograph of assembly model



2

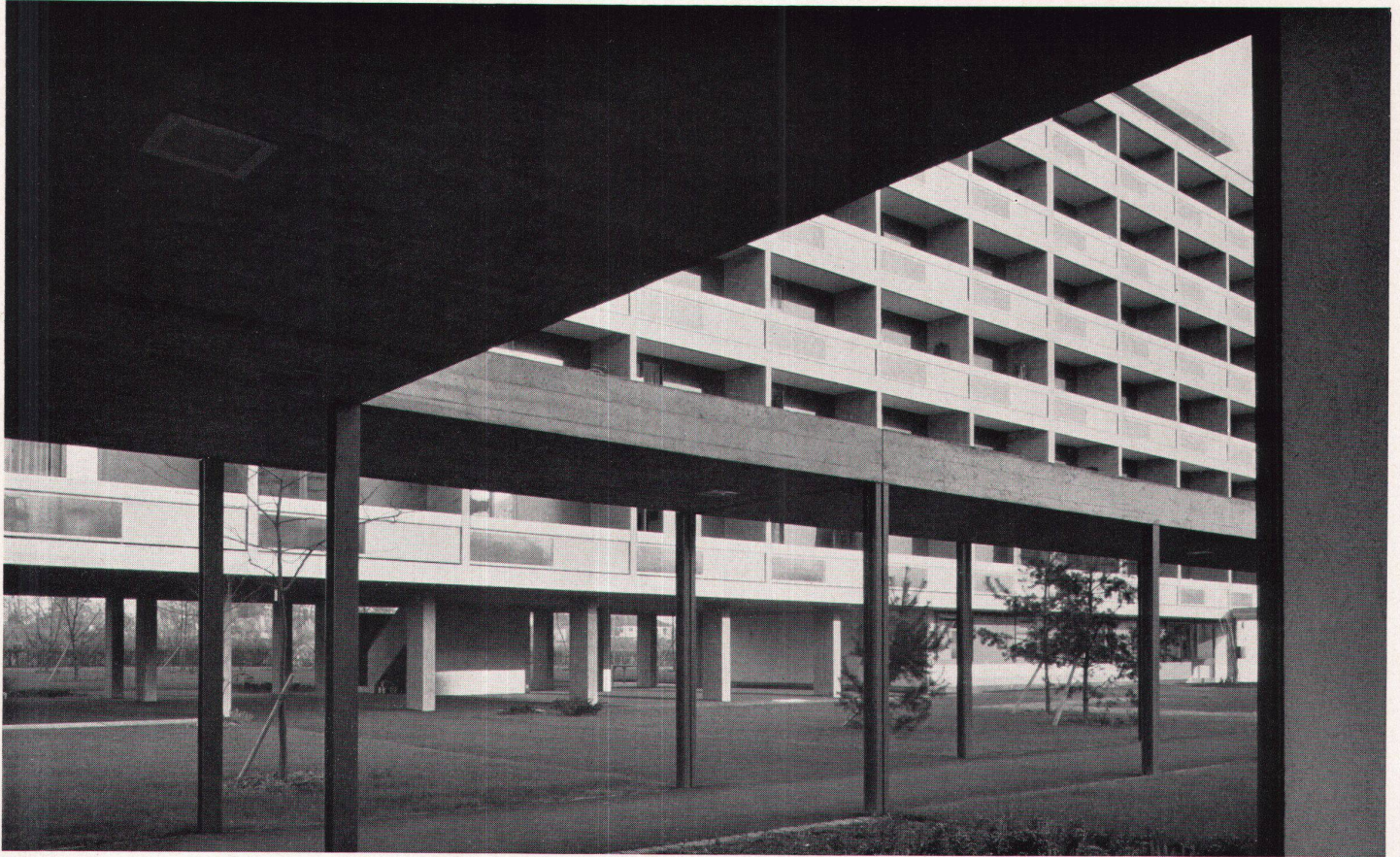
1961. Architekten: Max Rasser und Tibère Vadi BSA, Basel

Die Alterssiedlung, ein Bestandteil der Überbauung auf dem Gellertfeld, besteht aus einem siebengeschossigen Trakt und drei quer dazugestellten zweigeschossigen Flügeln. Die Bauten sind untereinander durch offene Gänge verbunden. Im Zentrum der Anlage befindet sich der Haupteingang, welchem die Abwartwohnung und die Aufenthaltsräume angegliedert sind. Im Untergeschoß ist die zentrale Badeanlage untergebracht.

Die Bauten sind auf einem Achsensystem von 3,80 m Abstand aufgebaut. Jede dieser Achsen besteht aus einer 15 cm starken tragenden Backsteinmauer, die zugleich als Trennwände der einzelnen Wohnungen dienen. Außer diesen Wänden und den abschließenden Kopfmauern sind alle Konstruktionsteile aus Eisenbeton, wobei die sichtbaren Teile als Sichtbeton belassen wurden.

Die Siedlung umfaßt 96 Einzimmerwohnungen und 12 Zweizimmerwohnungen.

Das einzelne Wohnelement ist wie folgt ausgestattet: Böden Korkparkett; Zimmerwände Weißputz mit Salubratapete; Küche, Vorplatz und WC Weißputz, jedoch gestrichen und Decken in Weißputz; sämtliches Holzwerk mit Ölfarbe behandelt. Die Ausstattung der Küche besteht aus: Keramikschüttstein mit Metallunterbau, Kalt- und Warmwasser, Zweiloch-Elektroherd; über dem Schüttstein Toilettenkästchen mit Spiegel sowie Vorratskästchen.



3

3
Blick vom Verbindungsgang auf den Haupttrakt
Pergola couverte avec vue partielle de l'immeuble principal
The main structure as seen from the passage

4
Haupttrakt von Westen
Immeuble principal vu de l'ouest
Main structure from the west

5
Südfront des Haupttraktes und Flügelbauten
Face sud de l'immeuble principal et bâtiments annexes
South elevations of main structure and wings

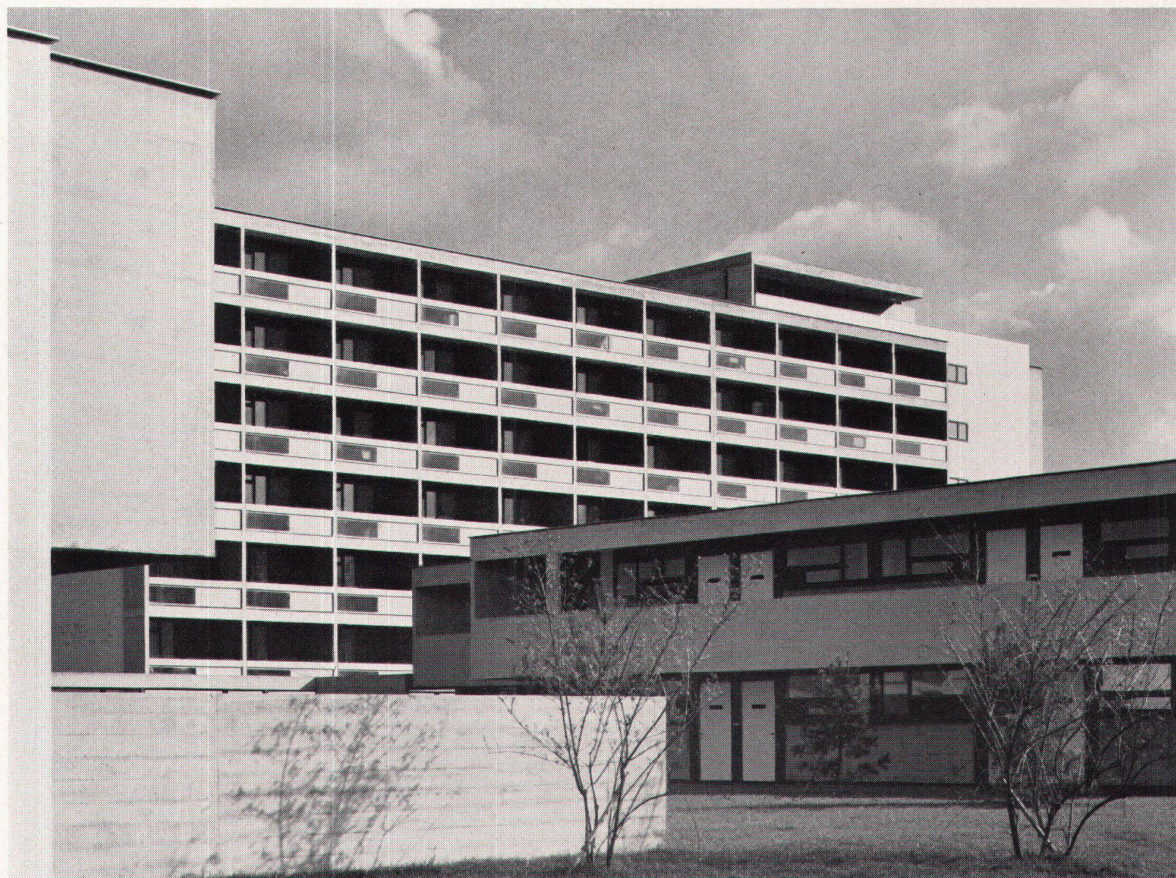
Photos: 1, 3, 4, 5, 9 Walter Grunder, Basel; 6 Moeschlin und Baur, Basel



4



5



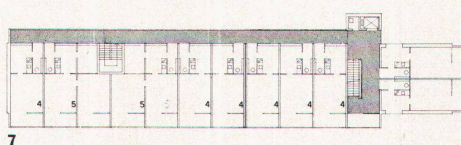
6

6
Haupttrakt und Nordseite der Flügelbauten mit Laubengang
Immeuble principal et face nord des annexes avec les galeries couvertes
Main structure and north elevations of wings with sheltered gallery

7, 8

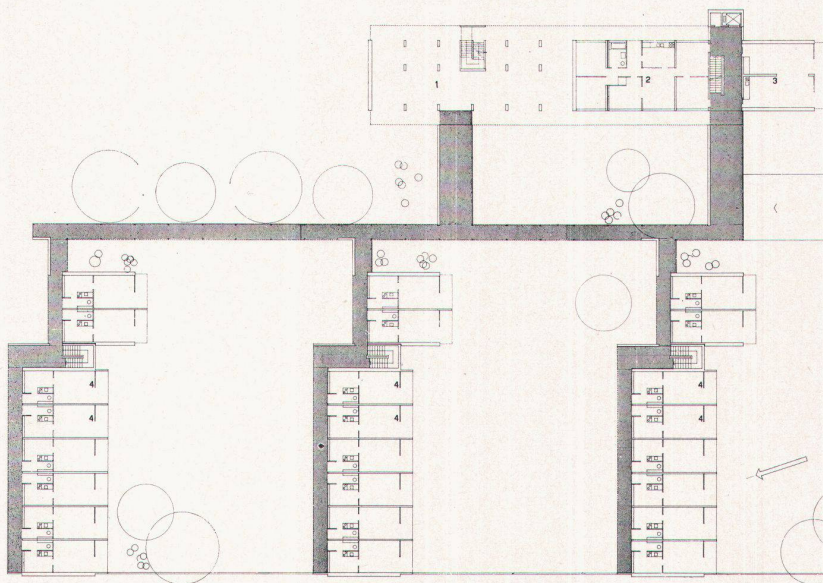
7, 8
1. Geschloß des Haupttraktes und Erdgeschoß der Gesamtanlage 1 : 800
Etage normal de l'immeuble principal et plan général des rez-de-chaus-
sée du Centre
Typical floor of main structure and groundfloor of whole unit

- 1 Gedeckte Halle
- 2 Hauswart
- 3 Aufenthaltsraum
- 4 Einzimmerwohnung
- 5 Zweizimmerwohnung

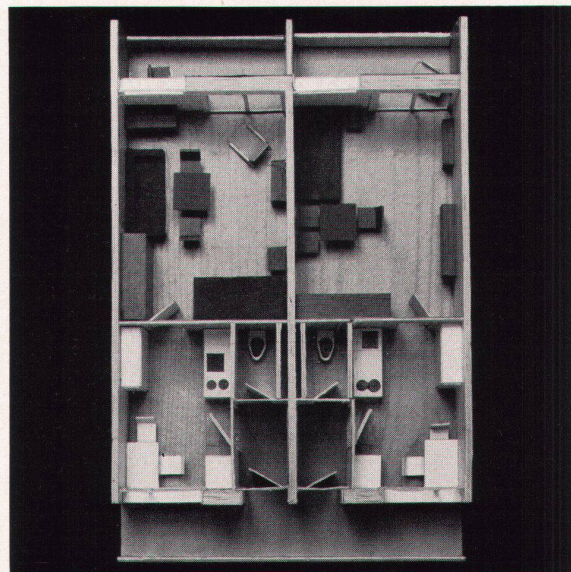


7

9
Einzimmerwohnung mit Laubengang und Balkon, Modell
Appartement d'une pièce avec galerie et balcon; maquette
Model of one-room flat with gallery and balcony



8



9