

**Zeitschrift:** Das Werk : Architektur und Kunst = L'oeuvre : architecture et art  
**Band:** 48 (1961)  
**Heft:** 5: Wohnungsbauten im Rahmen der Stadtplanung  
  
**Artikel:** Wohnhaus auf dem Gellertareal in Basel : 1959, Architekt Hans Peter Baur BSA/SIA, Basel  
**Autor:** [s.n.]  
**DOI:** <https://doi.org/10.5169/seals-37579>

### **Nutzungsbedingungen**

Die ETH-Bibliothek ist die Anbieterin der digitalisierten Zeitschriften auf E-Periodica. Sie besitzt keine Urheberrechte an den Zeitschriften und ist nicht verantwortlich für deren Inhalte. Die Rechte liegen in der Regel bei den Herausgebern beziehungsweise den externen Rechteinhabern. Das Veröffentlichen von Bildern in Print- und Online-Publikationen sowie auf Social Media-Kanälen oder Webseiten ist nur mit vorheriger Genehmigung der Rechteinhaber erlaubt. [Mehr erfahren](#)

### **Conditions d'utilisation**

L'ETH Library est le fournisseur des revues numérisées. Elle ne détient aucun droit d'auteur sur les revues et n'est pas responsable de leur contenu. En règle générale, les droits sont détenus par les éditeurs ou les détenteurs de droits externes. La reproduction d'images dans des publications imprimées ou en ligne ainsi que sur des canaux de médias sociaux ou des sites web n'est autorisée qu'avec l'accord préalable des détenteurs des droits. [En savoir plus](#)

### **Terms of use**

The ETH Library is the provider of the digitised journals. It does not own any copyrights to the journals and is not responsible for their content. The rights usually lie with the publishers or the external rights holders. Publishing images in print and online publications, as well as on social media channels or websites, is only permitted with the prior consent of the rights holders. [Find out more](#)

**Download PDF:** 14.01.2026

**ETH-Bibliothek Zürich, E-Periodica, <https://www.e-periodica.ch>**



## Wohnhaus auf dem Gellertareal in Basel



1

1  
Ausschnitt der Südfront mit freiem Erdgeschoß und durchgehenden Balkonen  
Détail de la face sud; rez-de-chaussée libre et balcons continus  
Detail of south elevation with open groundfloor and continuous balconies

2  
Wohnblock von Südosten mit Ateliaraufbau  
Immeuble d'habitation avec ateliers, vue du sud-est  
Residential building with atelier penthouse from the southeast

3  
Wohngeschoß 1 : 600  
Plan d'un étage de logis  
Storey with flats

4  
Erdgeschoß 1 : 600. 1 gedeckte Halle, 2 Windfang, 3 Abstellraum,  
4 Aluminiumrelief  
Rez-de-chaussée  
Groundfloor

1959. Architekt: Hans Peter Baur BSA/SIA, Basel

Der ganz auf Stützen gestellte Wohnblock umfaßt total 48 Einheiten zu 4½ und 3½ Zimmern, sowie ein Einzimmeratelier auf dem Dach.

Die Grundrißeinteilung zeigt eine klare Trennung, indem die Schlafräume mit Morgenbesonnung gegen Nordosten, alle Aufenthaltsräume mit durchgehenden Balkonen gegen Südwesten orientiert sind. Es wurde Bedacht darauf genommen, daß alle Installationen, abseits der Schlafräume gelegen, zusammengefaßt sind. (Lift, Küche, Bad, Abwurf usw.)

Auf dem Dach finden sich neben dem Atelier ein Spielplatz für Kinder und Liegeterrassen mit Bassin, Duschen usw.

Das Erdgeschoß beherbergt lediglich die Hauseingänge sowie einen kleinen Abstellplatz; damit ist der Durchblick von der Hardstraße zur großen Grünanlage gesichert. Das Untergeschoß weist neben den Luftschutzräumen Abstellplätze für jeden Mieter sowie Waschplätze und entsprechende Trockenräume auf.

Tragmauern und Decken Eisenbeton, Zwischenwände und Außenmauern Backstein verputzt. Die Öffnungen sind unterzugsfrei ausgebildet. Der Beton ist sichtbelassen; die Holzfenster sind außen angeschlagen und schwarz gestrichen.

Einheitspreis Fr. 125.- pro m³

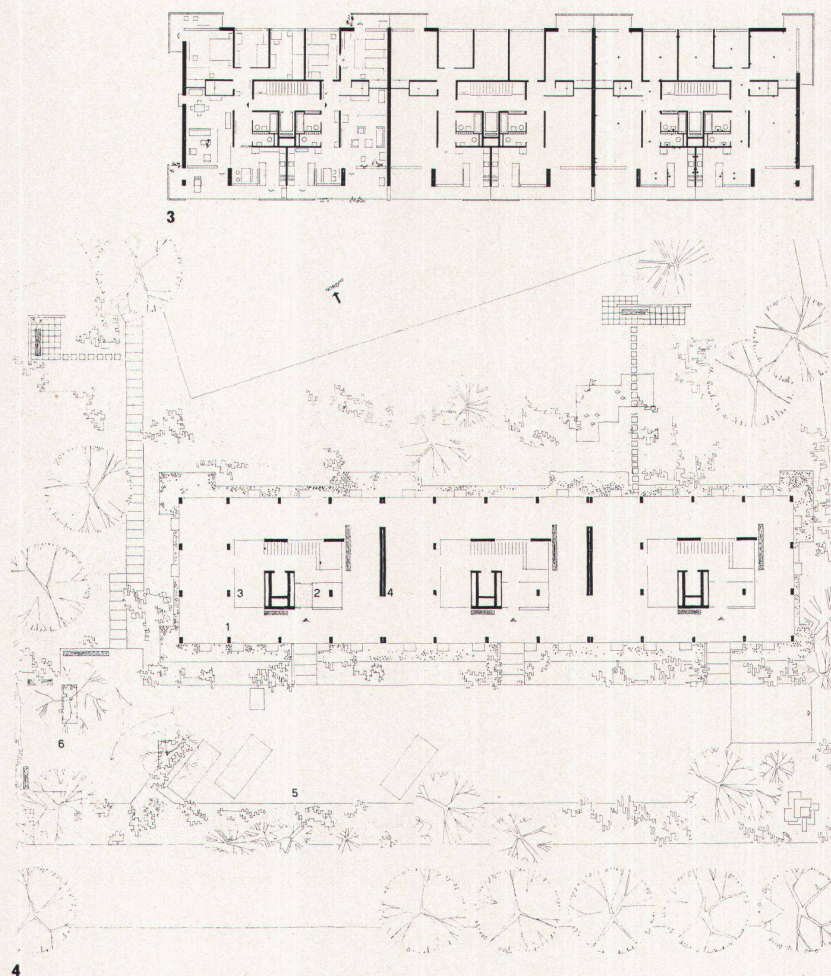
Ingenieurarbeiten: Max Roskopf, Basel



2

Photos: Hans Peter Baur, Basel





**5**  
Blick von Süden auf den Wohnblock. Im Vordergrund links Appartemen-  
thaus «Zum neuen Singer» der Architekten Artaria und Schmidt  
aus dem Jahre 1930

L'immeuble d'habitation vu du sud, au premier plan, à gauche, l'apart-  
menthouse «Zum neuen Singer» datant de 1930  
The residential block as seen from the south. The apartment-house in  
the foreground, left, was constructed in 1930

**6**  
Südostecke  
Angle sud-est  
Southeast corner

**7**  
Südwestecke mit Zugang und Vorplatz  
Angle sud-ouest avec l'entrée et l'esplanade  
Southwest corner with sheltered entrance



5

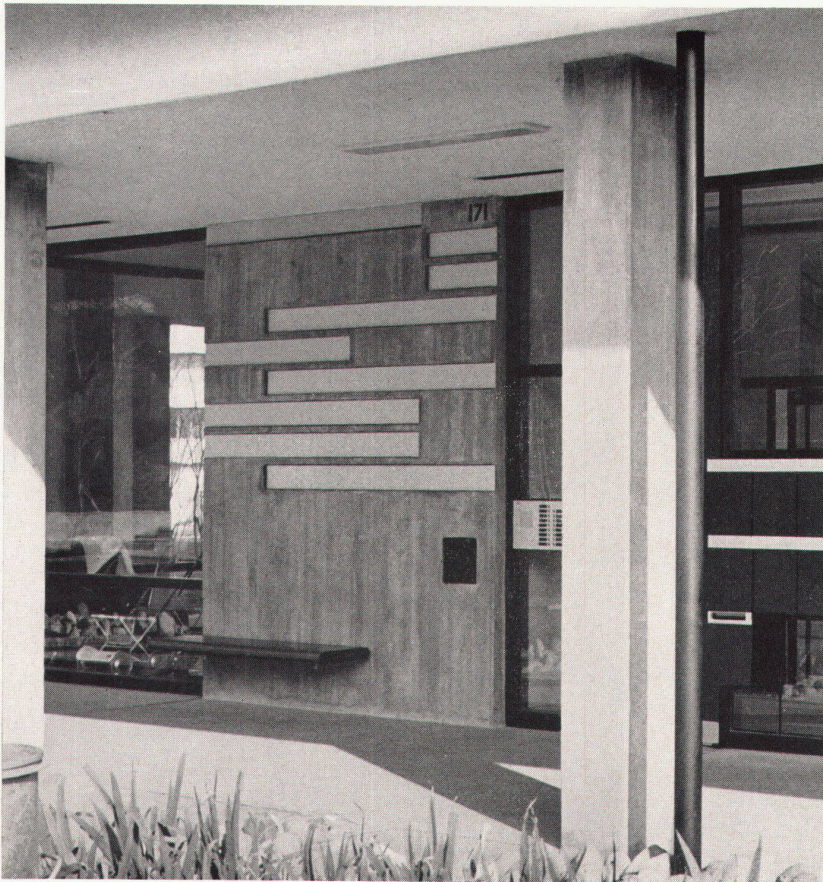


6

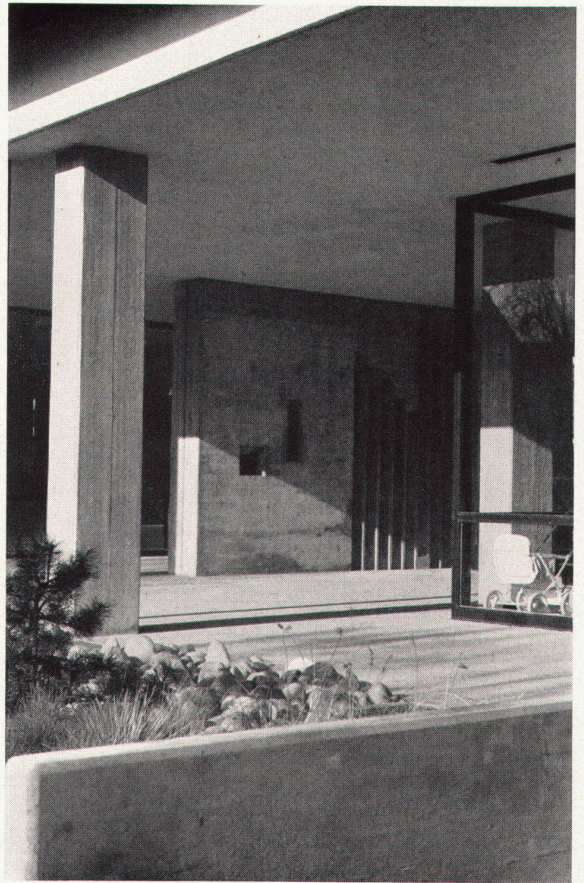


7

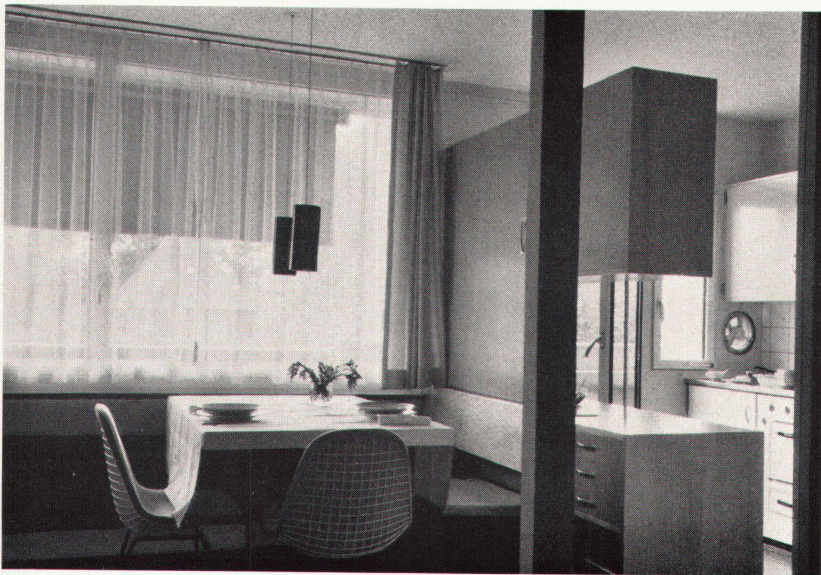




8



9



10

**8**  
Hauseingang mit Aluminiumrelief von Armin Hofmann, Basel  
Vestibule avec relief en aluminium d'Armin Hofmann, Bâle  
Entrance with aluminium relief by Armin Hofmann, Basle

**9**  
Detail der gedeckten Erdgeschoßhalle; im Hintergrund Aluminiumrelief von Armin Hofmann  
Détail de l'avant-toit du rez-de-chaussée, au fond, relief en aluminium d'Armin Hofmann  
Detail of porch-like sheltered groundfloor hall, with aluminium relief by Armin Hofmann in the background

**10**  
Ausschnitt aus einer Wohnung. Küche mit Eßplatz in Verbindung mit Balkon  
Détail d'un appartement: cuisine et coin à manger combinés avec le balcon  
Detail of a flat. Kitchen and dining-corner combined with balcony