

Zeitschrift: Das Werk : Architektur und Kunst = L'oeuvre : architecture et art
Band: 48 (1961)
Heft: 4: Industriebauten

Werbung

Nutzungsbedingungen

Die ETH-Bibliothek ist die Anbieterin der digitalisierten Zeitschriften auf E-Periodica. Sie besitzt keine Urheberrechte an den Zeitschriften und ist nicht verantwortlich für deren Inhalte. Die Rechte liegen in der Regel bei den Herausgebern beziehungsweise den externen Rechteinhabern. Das Veröffentlichen von Bildern in Print- und Online-Publikationen sowie auf Social Media-Kanälen oder Webseiten ist nur mit vorheriger Genehmigung der Rechteinhaber erlaubt. [Mehr erfahren](#)

Conditions d'utilisation

L'ETH Library est le fournisseur des revues numérisées. Elle ne détient aucun droit d'auteur sur les revues et n'est pas responsable de leur contenu. En règle générale, les droits sont détenus par les éditeurs ou les détenteurs de droits externes. La reproduction d'images dans des publications imprimées ou en ligne ainsi que sur des canaux de médias sociaux ou des sites web n'est autorisée qu'avec l'accord préalable des détenteurs des droits. [En savoir plus](#)

Terms of use

The ETH Library is the provider of the digitised journals. It does not own any copyrights to the journals and is not responsible for their content. The rights usually lie with the publishers or the external rights holders. Publishing images in print and online publications, as well as on social media channels or websites, is only permitted with the prior consent of the rights holders. [Find out more](#)

Download PDF: 28.04.2026

ETH-Bibliothek Zürich, E-Periodica, <https://www.e-periodica.ch>



hablützel

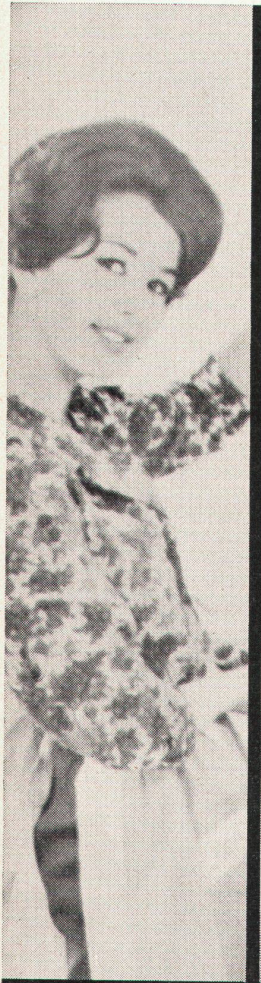


Antik und modern — zwei Möglichkeiten, aber ein Teppich, ein TISCA-Teppich.

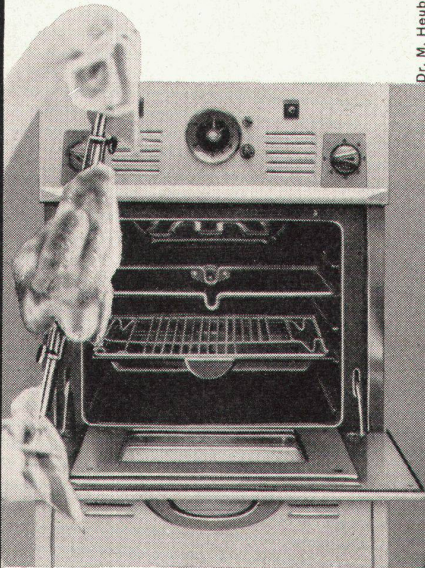
Der moderne Individualist verabscheut jede schablonenhafte Wohnform. Dagegen hat er ein ausgesprochen feines Gefühl für Form, Material und Farben. Gleich wie mit sachlich-neuen Möbeln, versteht er es auch mit antikem, dekorativem Mobiliar seiner Wohnung ein zeitnahes und unkonventionelles Gesicht zu geben. Solche Räume haben neben ihrer funktionellen Bedeutung ihre eigene Farb- und Materialskala. — Entscheidend für die angenehme Atmosphäre ist die richtige Auswertung von Material und Farben zu raffinierten Kontrasten oder dezenten Betonungen. Den Uni- und Strukturteppichen aus der TISCA-Kollektion kommt bei dieser Gestaltung eine primäre Rolle zu. Im modernen Raum, als warmer Materialkontrast zur kühlen Eleganz der Möbel, wie im antiken Intérieur, bringt der gleiche Teppich durch seine grosszügige, neutrale Fläche den ganzen Formenreichtum vorteilhaft zur Geltung, ohne dem Raum jene unangenehm-satte Schwere zu geben. Das abgebildete Beispiel illustriert den BERBERISCA aus der TISCA-Kollektion, ein handgewobener Florteppich in authentischer, handgesponnener und naturmelierter Berberwolle. Der hochwertige Teppich mit seiner breiten Naturtonskala von rohweiss zu den dunkeln Wolltönen lässt sich in jeder Grösse bis zu einer Breite von 4,25 m anfertigen. Bei einem erstaunlich günstigen Preis eröffnet dieser eine Menge nicht alltäglicher Anwendungsmöglichkeiten.

TISCA

TISCA-Teppiche werden an der MUBA regelmässig mit dem Prädikat DIE GUTE FORM ausgezeichnet.
 Bezugsquellennachweis, Muster und Prospekte durch:
 A. Tischhauser + Co., Weberei, Bühler b/St. Gallen 071 922 62
 Besuchen Sie uns an der MUBA Halle 17 Stand Nr. 5818



Köstliche Grilladen...



Dr. M. Heuberger / Gestaltung H. Buholzer

gelingen auch Ihnen mit dem auf bequemer Sichthöhe einbaubaren PROMETHEUS-BEL-DOOR-Backofen. Kein Wunder, dass dieser Backofen jede moderne Hausfrau entzückt, ist er doch mit aushängbarer Türe, Schauglas, Thermostat, Programmschaltuhr, Innenbeleuchtung, Infrarotgrill sowie mit Leuchtschaltern und Grillspieß mit Motor ausgerüstet. Neu ist zudem die praktische, beheizbare Geräteschublade.

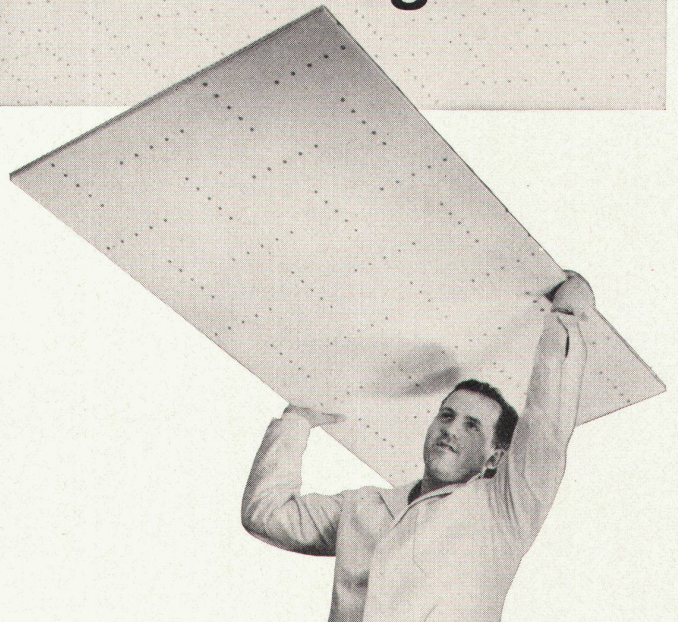
Prometheus

Schweizer Mustermesse Basel
Halle 13, Stand 4740

PROMETHEUS AG
FABRIK ELEKTR. HEIZ- UND
KOCHAPPARATE
LIESTAL TELEFON 061/84 44 71

Trocken+fugenlos

Glatt oder gelocht



... wird unsere Trockengipsdecke montiert. Sie vereint die Vorteile des Nass- und des Plattenverfahrens: keine sichtbare Plattenteilung — innert 24 Stunden bereit zum streichen.

Fritz Grob AG Zürich 8

Gipsarbeiten/Trockenstuck Drahtzugstr. 8 Tel. 3206 95