

**Zeitschrift:** Das Werk : Architektur und Kunst = L'oeuvre : architecture et art  
**Band:** 48 (1961)  
**Heft:** 1: England

## **Werbung**

### **Nutzungsbedingungen**

Die ETH-Bibliothek ist die Anbieterin der digitalisierten Zeitschriften auf E-Periodica. Sie besitzt keine Urheberrechte an den Zeitschriften und ist nicht verantwortlich für deren Inhalte. Die Rechte liegen in der Regel bei den Herausgebern beziehungsweise den externen Rechteinhabern. Das Veröffentlichen von Bildern in Print- und Online-Publikationen sowie auf Social Media-Kanälen oder Webseiten ist nur mit vorheriger Genehmigung der Rechteinhaber erlaubt. [Mehr erfahren](#)

### **Conditions d'utilisation**

L'ETH Library est le fournisseur des revues numérisées. Elle ne détient aucun droit d'auteur sur les revues et n'est pas responsable de leur contenu. En règle générale, les droits sont détenus par les éditeurs ou les détenteurs de droits externes. La reproduction d'images dans des publications imprimées ou en ligne ainsi que sur des canaux de médias sociaux ou des sites web n'est autorisée qu'avec l'accord préalable des détenteurs des droits. [En savoir plus](#)

### **Terms of use**

The ETH Library is the provider of the digitised journals. It does not own any copyrights to the journals and is not responsible for their content. The rights usually lie with the publishers or the external rights holders. Publishing images in print and online publications, as well as on social media channels or websites, is only permitted with the prior consent of the rights holders. [Find out more](#)

**Download PDF:** 15.01.2026

**ETH-Bibliothek Zürich, E-Periodica, <https://www.e-periodica.ch>**



**norm®**

Metallbau AG Zürich  
Anemonenstrasse 40, Zürich 9/47  
051 5213 00

Genormte Fensterbänke  
aus Stahl- und Aluminiumblech bieten nur Vorteile.

Sie entsprechen der zeitgemässen Architektur,  
lassen sich präzise einplanen und schnell  
versetzen; sie verhindern Rissbildung und Wasser-  
schnäuze; sind dauerhaft und preisgünstig.

Verlangen Sie bitte unsere Prospekte.

**Fensterbänke**

**12**

**14**

**16 cm**

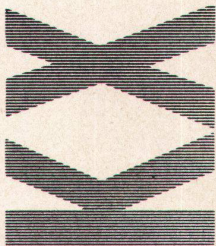
**18**

**21**

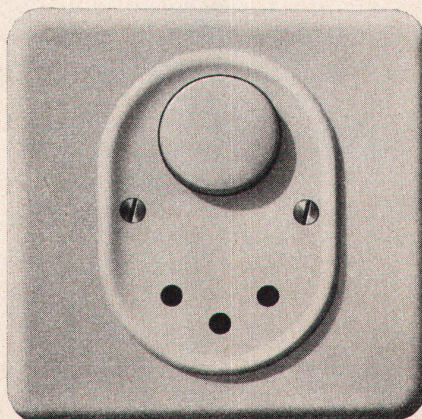
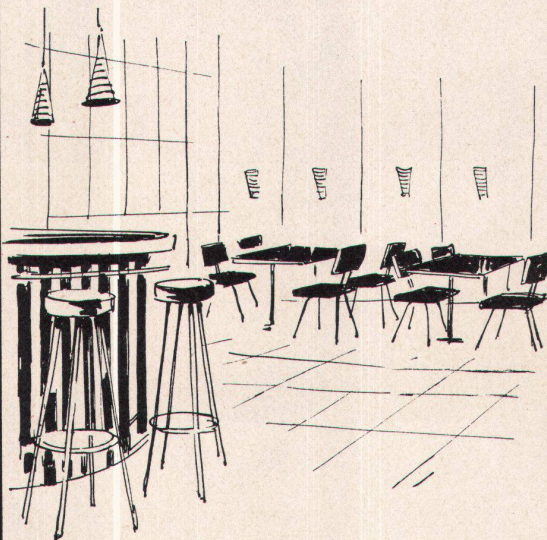
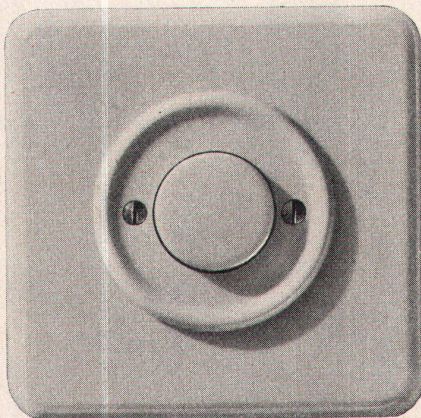
**24**

**30**





Xamax AG Zürich 50-Oerlikon Telefon 051/46 64 84



**XAMAX**



Wo immer neue Bauten entstehen oder alte eine gründliche Renovation erfahren, werden Xamax-Druckknopfschalter verlangt. Denn es hat sich herausgestellt, daß durch die Druckbewegung beim Schalten Mauern und Tapeten in der Umgebung des Schalters nicht mehr verschmutzt werden. Dank seiner hohen Abschaltleistung findet der Druckknopfschalter auch für Saalbeleuchtungen, Sportplätze usw. immer mehr Verwendung. Auf Wunsch senden wir Ihnen gerne unsere Spezialprospekte oder Muster.



# **ZEHNDER**

Stahlrohr-Radiatoren seit 1930

Lieferbar  
in beliebigen Bauhöhen  
von 30 cm - 7 m  
in Bautiefen von  
62, 100, 136, 173, 210 mm

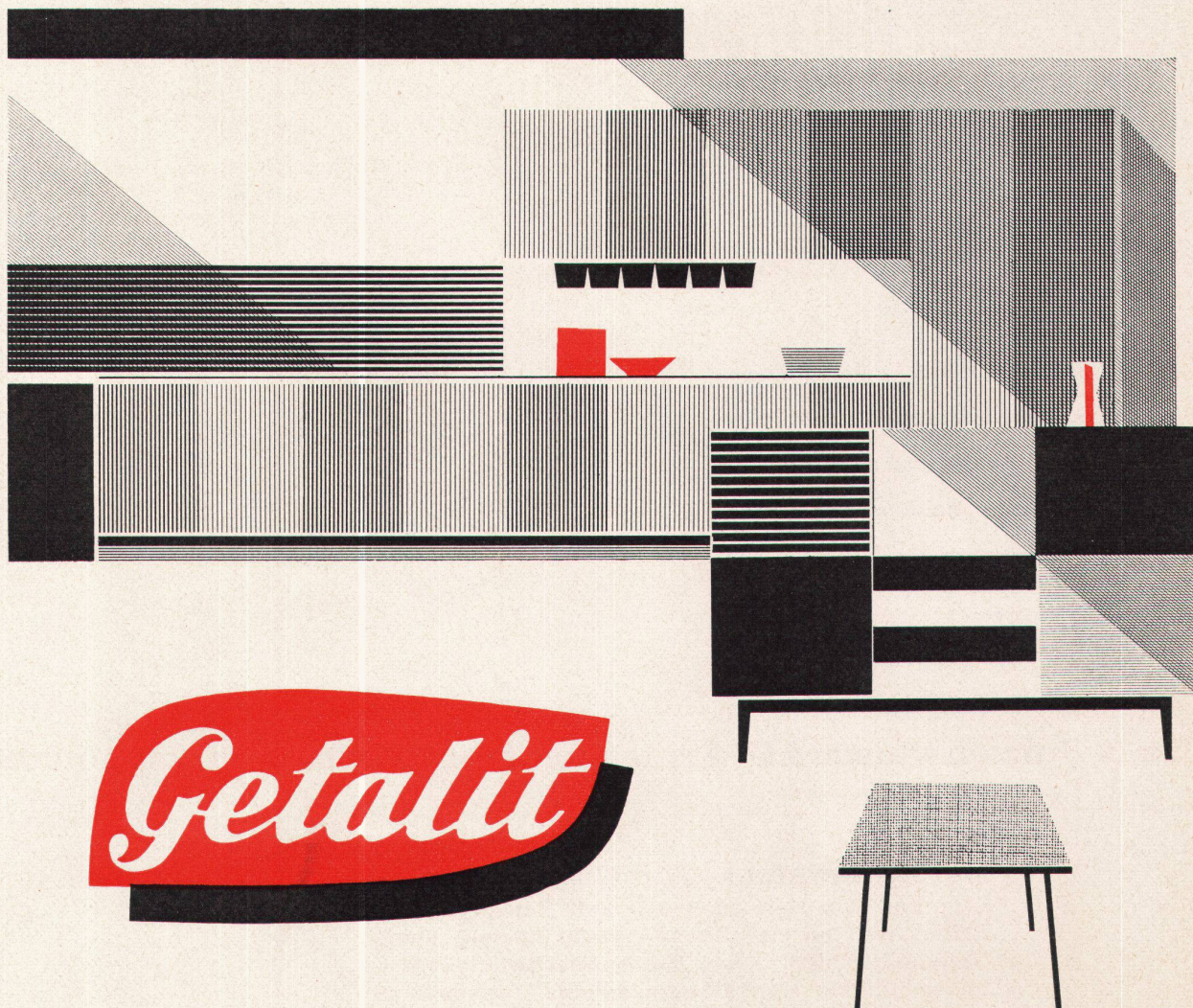


eidenbenz

Gebrüder Zehnder AG  
Radiatorenfabrik  
Gränichen bei Aarau

Musterschutz im Ausland





## die echte Kunststoffplatte

**sauber schön dauerhaft**

Format 295 × 130 cm  
sowie 250 × 122 cm  
250 × 86 cm  
und 214 × 102 cm

Hochglanz und matt

30 Unifarben  
50 Phantasiedessins  
20 Holzmuster  
2 Rückseitenplatten

lichtecht  
spielend leicht zu reinigen  
temperaturbeständig  
weitgehend säurefest  
geruchlos  
abriebfest

### Einzelplatten Fr. 19.50/m<sup>2</sup>

Wenden Sie sich bezüglich weiterer  
interessanter Vergünstigungen bei  
Großbezügen an folgende Depositäre

Altstätten: R. Stark, Sperrholz

Basel: Schmidt Söhne AG, Kleinhühninger-  
straße 96

Lausanne-Malley: Alb. Gret & Cie

Locarno: Carlo Nessi & Ci., Via Balestra

Oberdießbach: Gebr. Jenni, Holzhandlung

St. Gallen: O. Kesselring AG, Davidstraße 40

Winterthur: Hospega AG, Römerstraße 155

Zürich: W. Bindschedler & Co., Waisenhausstr. 2  
Schmidt AG, Holzimport, Neugasse 215

Elgg ZH: Kurt Mäder, Holzhandlung

Hergestellt durch:  
Westag & Getalit Aktiengesellschaft  
Wiedenbrück i. W.



JRG

## Brunnenfiguren

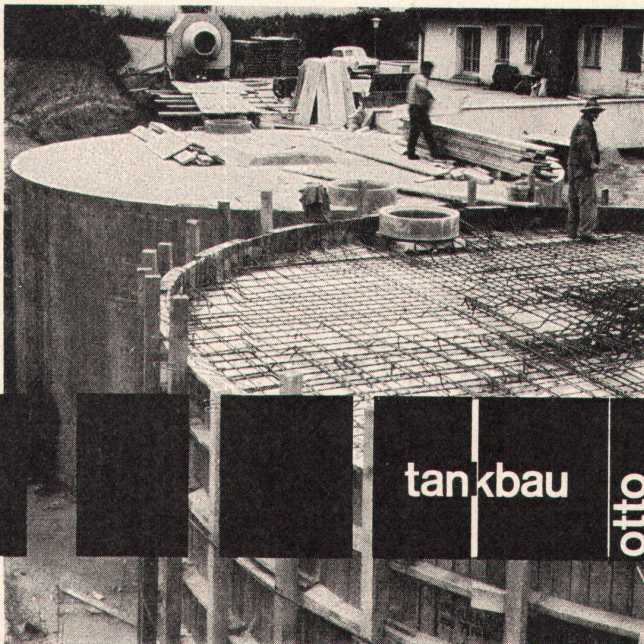
... ein Bijou in Ihrem Garten! Sei es nun ein Wasserspiel, Wasserspeier oder Brunnen-  
auslauf, immer werden Sie begeistert sein  
und Erholung finden durch das beruhigende  
Plätschern des Wassers.

Wir beraten Sie gerne!



**J. & R. Gunzenhauser AG Armaturenfabrik Sissach Telephon 061/851471**

**Der Betontank System «Schneider»** ist für die Lagerung von Heiz-, Dieselöl und Benzin vorteilhafter, weil wirtschaftlicher. Kein Rosten, keine Unterhaltskosten, keine Transportschwierigkeiten, unbeschränkte Haltbarkeit. Jegliche Tankform in allen Größen sofort ausführbar. Keller-Einbautanks auch für bestehende Bauten. – Bitte verlangen Sie unsern Spezialprospekt.



tankbau

otto

schneider zürich

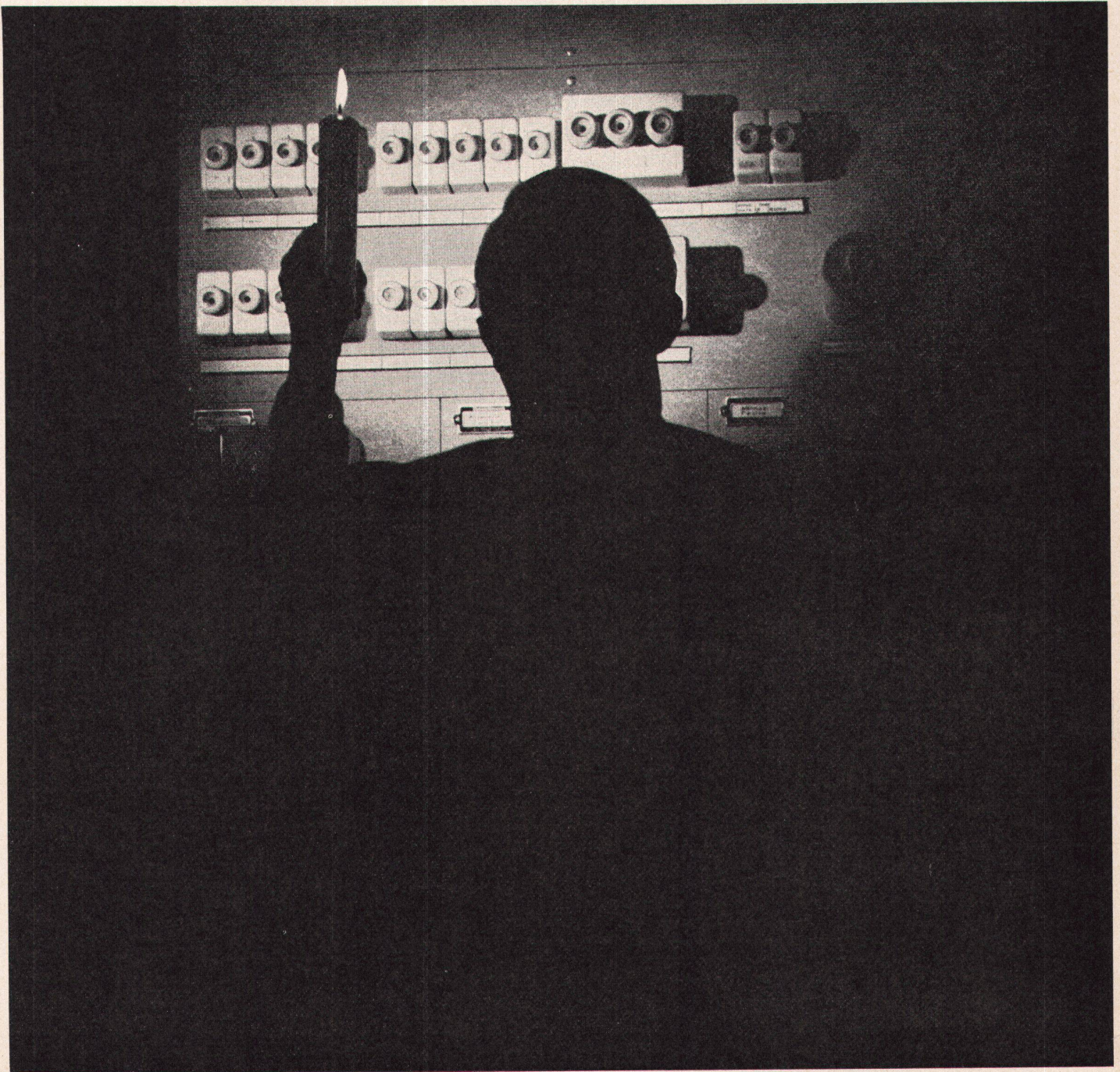


Frohbürgstraße 186 Tel. 051 26 35 05



Eine gute Beleuchtung bemerkt man erst, wenn sie plötzlich aussetzt. Sonst aber ist sie einfach unaufdringlich da. Der Übergang vom natürlichen zum künstlichen Licht ist kaum spürbar. Und so entsteht eine angenehme Raumatmosphäre. Eine gute Beleuchtung kostet keineswegs mehr Geld. Auf die richtige Projektierung kommt es an! Unsere Lichttechniker helfen Ihnen dabei gerne. Fragen Sie sie, bevor Sie Ihre neue Beleuchtungsanlage in Auftrag geben.

# Novelectric Licht



Novelectric AG, Abteilung Beleuchtung,  
Claridenstrasse 25, Zürich, Tel. 051 - 25 58 90  
9, rue Céard, Genève, tél. 022 - 26 03 38



# Standard

## Leichtbau- Isolierplatten

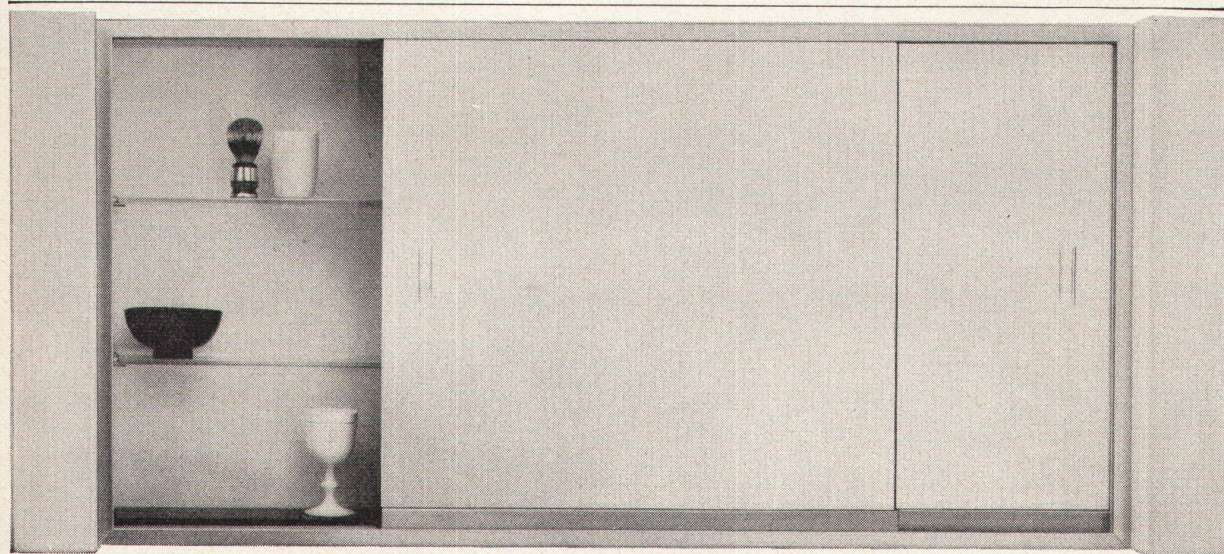
Lieferung durch Ihren  
Baumaterialhändler und

Format 50/200 cm; mittl. Wärmeleitzahl  $\lambda = 0,061$   
Stärken 1, 2, 2 1/2, 3 1/2, 5, 7 1/2 und 10 cm; zementgebunden

Mit Standard-Platten bei gleichen Kosten bessere  
Isolation von Wärme, Kälte und Schall.

# Herbag

Herstellung von Baustoffen AG  
Zürich • Rapperswil  
Schmerikon • Flawil



cristal

Spiegelkasten cristal, Modell gesetzlich geschützt, aus Leichtmetall, Kunstharz und Glas; Leichtmetallteile geschliffen und farblos eloxiert, Kastenrückwand mit weißer Kunstharzplatte, im Kasten zwei verstellbare Kristallglastablar auf Leichtmetallträgern, Kastenboden mit schwarzem Marbritglas abgedeckt. Zwei Schiebetüren aus Kristallglasspiegeln, 6-7 mm stark, mit Kupferschutzbelag und eingebranntem Email-Decklack, Schiebegarnituren in eloxiertem Leichtmetall. Laufschienen, obere Spiegelführung

und seitliche Abschlußprofile in Kunstharz, Verschieben der Spiegeltüren absolut geräuschlos. Kasten über 1500 mm Länge mit Leichtmetall-Zwischenwand. Beleuchtungsaggregate oben oder auf beiden Seiten, bestehend aus Plexiglas opal, Leuchtkörper Philips und Fluoreszenzlampe weiß.

Alfons Keller, Metallbau  
St.Gallen, St.Jakob-Straße 11, Telefon (071) 242233



Oelheizung?  
Selbstverständlich!

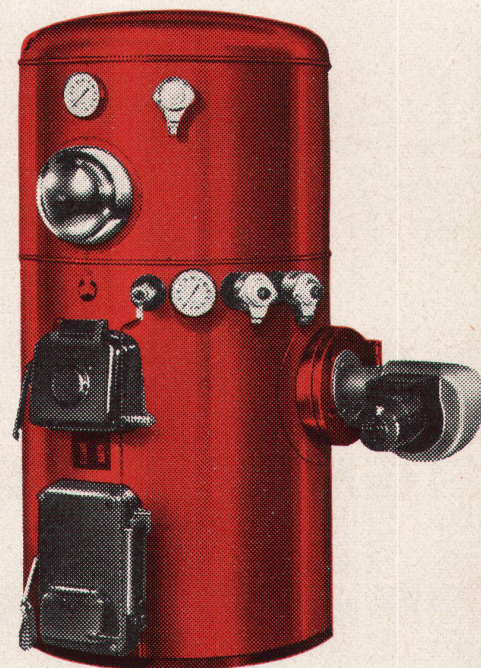
Aber wohin mit den  
Papier- und  
Holzabfällen?



Wohin mit den Papierabfällen, den Kartonschachteln, der Holzwolle, den leeren Kisten? Seit die Ölfeuerung zur Selbstverständlichkeit geworden ist, stellt sich diese Frage im modernen Haushalt täglich. Beim Hoval-Kessel können Sie automatisch mit Öl feuern und trotzdem Holz und Papierabfälle in den Kessel werfen und dort verbrennen. Die Wärme wird für die Zentralheizung oder die Warmwasserbereitung ausgenützt.

Ferner ist der Hoval-Kessel ein leistungsfähiger, vollautomatischer Warmwasserbereiter, der Ihnen im Sommer und Winter bei aller Sparsamkeit praktisch unbeschränkt Warmwasser liefert. Ist das nicht ein Komfort, den auch Sie sich wünschen? Verlangen Sie darum kostenlos nähere Unterlagen.

Ing. G. Herzog + Co., Feldmeilen ZH, Telefon 051/73 12 82  
Filiale Lausanne, Rue Centrale 5, Telefon 021/23 17 82



# Hoval-Kessel

in 8 europäischen Ländern



# Sie befehlen— ROLL-O-MAT gehorcht

Ein leichter Druck mit der Fingerspitze...

...und bald verbreitet sich **wohlige Wärme** durch sämtliche Räume...

...sprudelt **heisses Wasser** aus den Hähnen...

Ja, **so einfach** geht es mit ROLL-O-MAT,  
dem **vollautomatischen** Boiler-Heizkessel  
für Ihre Zentralheizung.

Einfach ist die Bedienung—  
einfach aber auch

der Ein- oder Ausbau, denn ROLL-O-MAT ist **zerlegbar**.

Sein Inneres aus Gusseisen  
sichert ihm  
ein **hohes Lebensalter**  
und eine «eiserne» Gesundheit.

Zudem ist ROLL-O-MAT  
ein sauberer und **bescheidener** Hausgenosse:  
ein wenig Heizöl genügt ihm,  
um die gewünschte Leistung  
zu vollbringen.

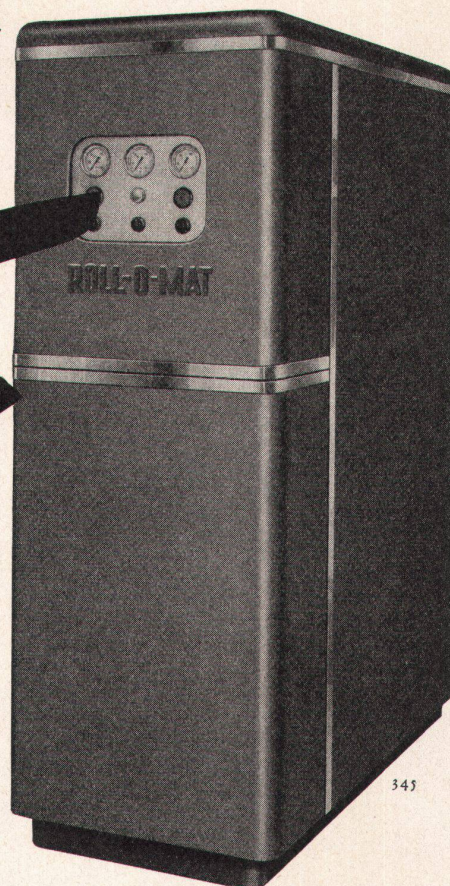
Und noch etwas spricht für ROLL-O-MAT:

**schön** ist er, so schön,  
dass er dafür mit der Auszeichnung

«Die gute Form»  
an der Basler Mustermesse  
bedacht wurde.

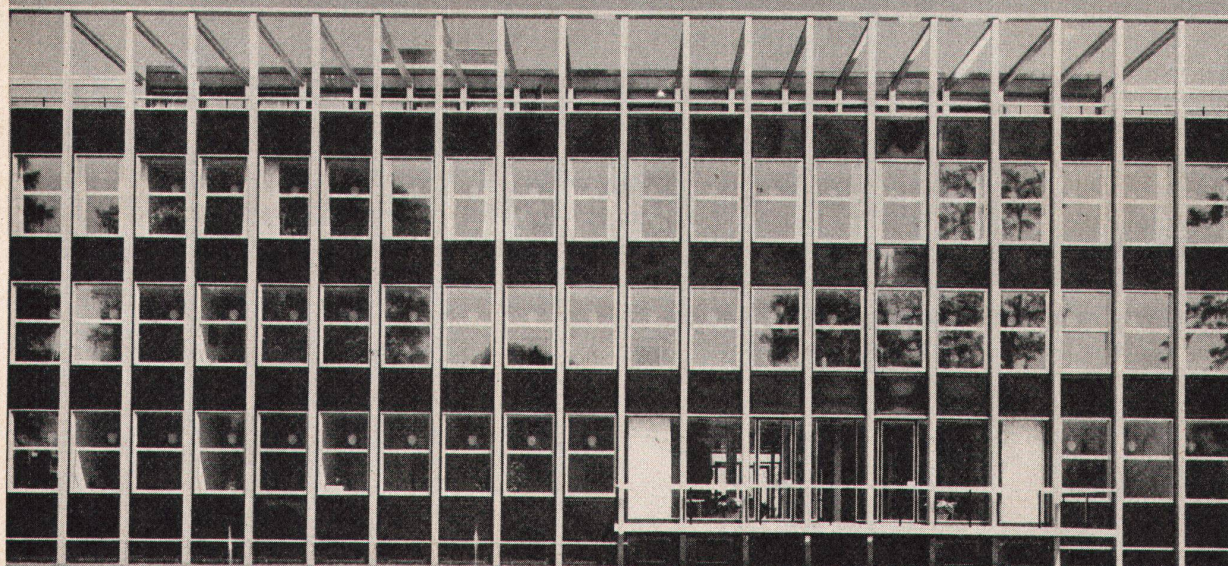
**VON ROLL** *Eisenwerk Klus  
Klus SO*

Telefon 062 2 73 33



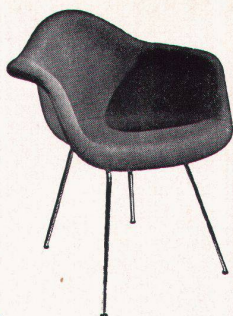
345

## Leichtmetallfassaden



**Gebr. Tuchschild AG Frauenfeld**

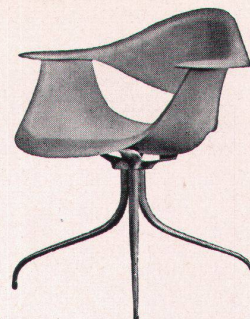




DAX-1



DKR-2



DAF



MSX

## Weltweit anerkannt . . .

Die Schöpfungen der beiden amerikanischen Designer Charles Eames und George Nelson für die Herman Miller-Collection sind beispielhaft für ihre konstante Bemühung, eine bestimmte Aufgabe formal und in der Wahl des Materials ideal zu lösen.



RAR-1



LAR-1

Herman Miller-Lizenznehmer für Zentraleuropa:  
Contura SA, Birsfelden/Basel,  
Telephon 061/41 38 49 – Ausstellung und  
Verkauf: Zürich 1, Schiffflände 32,  
Telephon 051/4711 02 – Wiederverkäufer:  
Aarau: Stöbel Wohnungseinrichtungen AG –  
Baden: Hans Lüscher – Basel: Möbel-  
Genossenschaft, Alfred Maerki AG – Bern:  
Teo Jakob – Biel: Möbel-Genossenschaft,  
P. Sumi – Freiburg: J. C. Meyer – Genf:  
Teo Jakob, L'Habitation, Intérieur Genève –  
Lausanne: Coopérative du Meuble, Ch. Richter –  
La Chaux-de-Fonds: Marcel Jacot SA –  
Lugano: Interform SA – Luzern: Ueberschlag-  
Biser – Muttenz: E. Hersberger – Schaffhausen:  
Th. Häberli – Solothurn: Wagner-Teuscher AG –  
St. Gallen: Möbel-Dörig – Winterthur:  
Kaech Wohnform Zürich: Ambiente, Hauss-  
mann & Haussmann, Möbel-Genossenschaft



DCM

## Herman Miller Collection



DSS



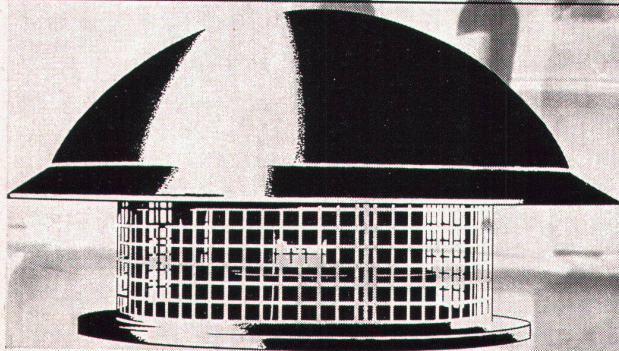
PACC-1



PSC-1



# Ein neues Türmchen über den Dächern



Der Dach-Luftabsauger MARELLI TR  
für Abluftschächte und -kanäle.

Wie schlecht ist oft die Luft unter den Dächern, gesättigt mit schlechten Gerüchen, mit Rauch, Staub und Dämpfen, verschmutzt und verdorben, und darin sollen wir atmen!

Um dieses Problem zu lösen, haben die Ingenieure der Marelli einen neuen Fortschritt in der rationellen Lüftungstechnik erzielt mit dem Dach-Luftabsauger TR. Er besteht aus einem auf einer Unterlage von verzinktem Metall und unter einer widerstandsfähigen Schutzhülle vertikal montierten Elektroventilator, der über Lüftungsschächten und -kanälen von meist ungenügendem Querschnitt angebracht wird. Durch das Absaugen der Luft entsteht in den Räumen ein leichter Unterdruck, wodurch frische Luft energisch nachgezogen und die gesamte Luftmasse schneller erneuert wird.

Marelli/MEG nimmt sich gerne Ihrer besonderen Lüftungsprobleme an und gibt Ihrem Installateur in allen Fällen die nötigen technischen Auskünfte und Anweisungen für die Einrichtung der Dach-Luftabsauger TR über den Lüftungsschächten Ihrer Gebäude.

Diese Lösung, ebenso einfach wie wohldurchdacht, gewährleistet – dank der hohen Qualität des elektrischen Materials Marelli – sicheres Funktionieren und höchste Rentabilität.

Für fensterlose Räumlichkeiten, Büros, Küchen, WC und Badezimmer: mehr Luft, klare Luft, geruchlose Luft, reine Luft!

Für Lüftungsprobleme wie für alle Fragen in der Elektrotechnik

wenden Sie sich an MEG-Genf, denn . .

**es gibt immer  
eine bessere Lösung bei**

**Marelli**

Verlangen Sie Offerte und detaillierte Unterlagen  
MEG, Machines Electriques S.A.,  
59, rue du Rhône, Genf (022) 25 52 37 oder bei  
Ihrem gewohnten Installateur oder Elektriker.

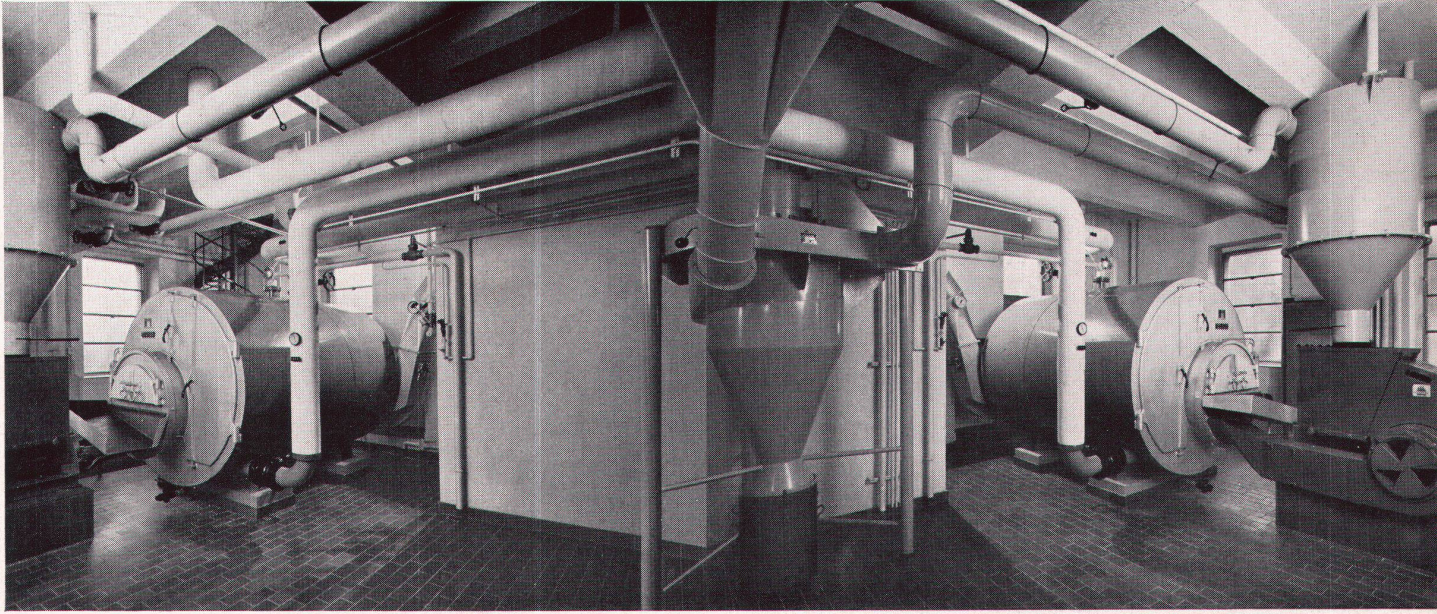
Motoren, hochtourige Kleinmotoren,  
Generatoren, Transformatoren, Umformer,  
Kreispumpen, Ventilatoren für Industrie  
und Heim, Entstaubungsanlagen

**MEG**



# Die gute Procarbo-Anlage

## Automatische Kohlenheizung im Goetheanum, Dornach

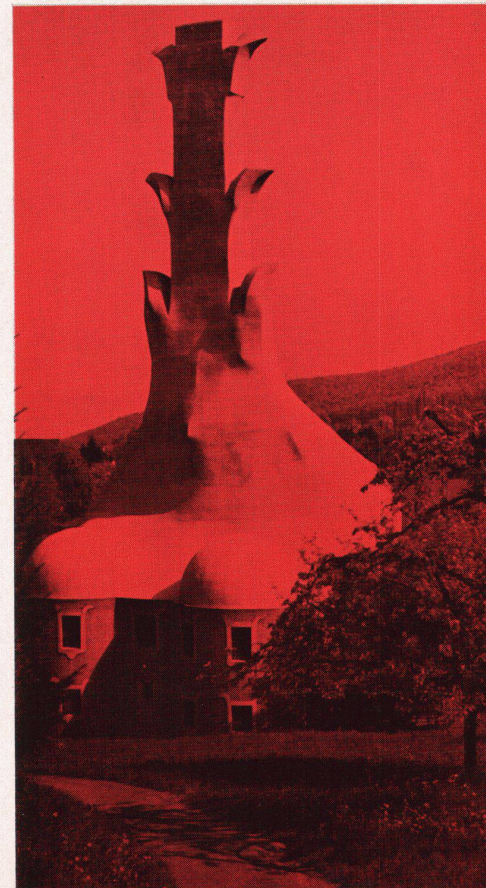


2 automatische «Bäcker»-Prisma-Dreizugkessel  
mit einer Leistung von je 800 000 kcal/h.  
Vertreten durch: F. Güdel, Basel  
2 automatische Unterschubfeuerungen der  
Charfeu S. A., Neuchâtel

**Besondere Merkmale:**  
Beide Bäcker-Kessel sind mit Unterschub-  
feuerungen ausgerüstet und werden mit festen  
Brennstoffen befeuert. Die Kessel verfügen über  
eine automatische Steuerung für die  
Betriebszeiten, und ein automatischer Regler  
sorgt für gleichbleibende Temperatur der Heiz-  
gruppen. Die separat eingebaute  
Rücklauftemperatur-Steuerung dient der  
Verhütung von Schwitzwasser im Kessel.

Bild rechts: Ansicht des Kesselhauses

Für Auskünfte, Beratung und unverbindliche  
Projekte sieht die PROCARBO zu Ihrer  
Verfügung.

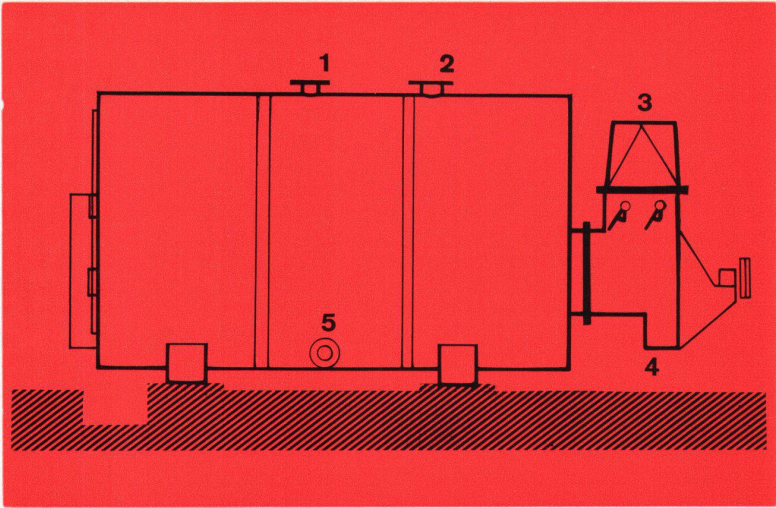


**PROCARBO**

Zürich 2: Freigutstraße 7  
Basel: Schützenmattstraße 43  
Lausanne: 3, chemin de Mornex



# Der Bäcker-Prisma-Dreizug-Stahlkessel Vertreten durch F. Güdel, Basel



## Pneumatische Kohlenförderanlage

Die pneumatische Kohlenförderanlage schließt praktisch die manuelle Arbeit der Entladung von Lieferwagen und des Transportes der Kohle innerhalb der Anlage gänzlich aus. Mittels Saugrohrs wird der Lieferwagen entladen und der Brennstoff in den Bunker gefördert. Der Kohlenbunker faßt ca. 50 Tonnen Brennstoff. Ein weiteres Saugrohr sorgt für den Transport der Kohle in die Kesselvorföuerung. Die benötigte Transportluft wird in einem Hochleistungs-Abscheider gereinigt und dem Kohlenbunker wieder zugeführt.

Die Verschmutzung des Kesselraumes ist dank dieser Anlage äußerst gering.

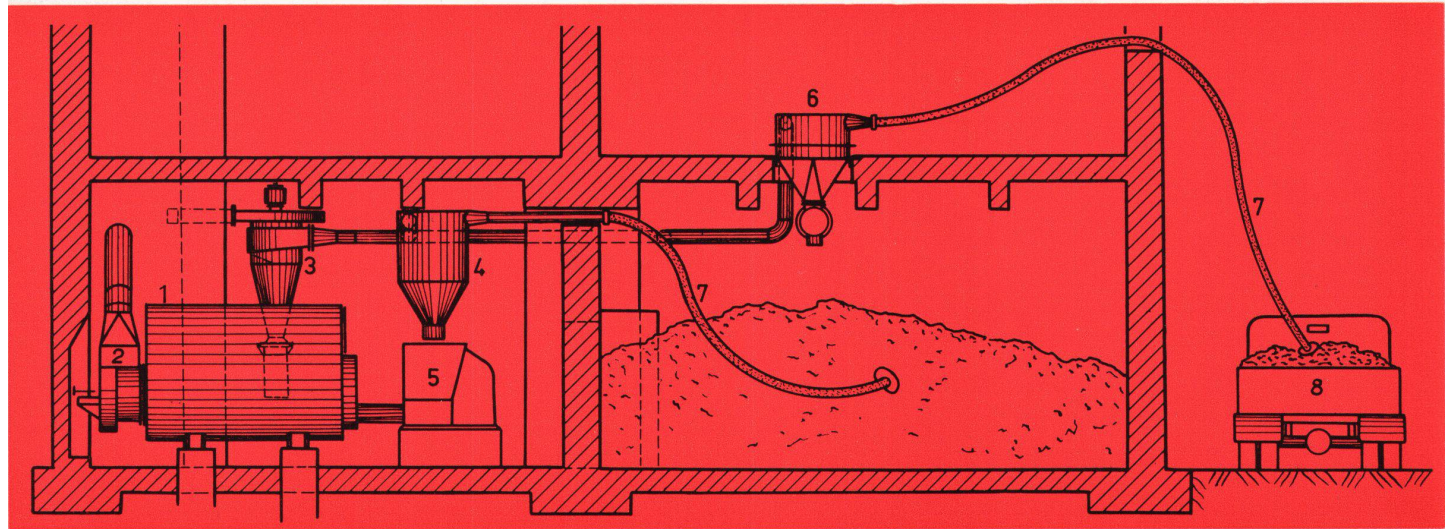
Als Brennstoff wird Flammkohle 10/20 verwendet.

Legende zu Kessel:

- 1) Sicherheits-Vorlauf  
2) Vorlauf  
3) Abgase
- 4) Saugzug  
5) Rücklauf

Schema der Kohlenförderanlage:

- 1) Heizkessel  
2) Saugzug für Abgase  
3) Staubabscheider mit angebautem Hochdruck-Zentrifugalventilator, Motor und Staubbehälter
- 4) Kohlenabscheider-Silo  
5) Unterschubfeuerung  
6) Kohlenabscheider-Silo mit Drehschleuse für Camion-Entladung  
7) flexibler Metallschlauch  
8) Kohlencamion



Der Bäcker-Prisma-Dreizug-Stahlkessel wird in 16 Typen für Leistungen von 160 000 bis 3 Mio kcal/h geliefert. Diese Kesseltypen eignen sich besonders für Warmwasser- und Mitteldruck-Warmwasser-Heizungen.

Heizfläche m²	Leistung kcal/h	Kesselgewicht kg	Heizfläche m²	Leistung kcal/h	Kesselgewicht kg
8	160 000	1190	40	800 000	3 800
12	240 000	1650	45	900 000	4 200
16	320 000	2300	50	1 000 000	4 700
20	400 000	2600	60	1 200 000	5 300
20	400 000	2000	75	1 500 000	7 200
25	500 000	2450	100	2 000 000	9 600
30	600 000	2930	125	2 500 000	12 000
35	700 000	3300	150	3 000 000	15 000

Auskunft und Beratung:

**PROCARBO**