

Zeitschrift: Das Werk : Architektur und Kunst = L'oeuvre : architecture et art
Band: 48 (1961)
Heft: 4: Industriebauten

Artikel: Lagerhalle in Suhr, AG : 1958/59, Architekten Richner & Bachmann
SIA, Aarau
Autor: [s.n.]
DOI: <https://doi.org/10.5169/seals-37568>

Nutzungsbedingungen

Die ETH-Bibliothek ist die Anbieterin der digitalisierten Zeitschriften auf E-Periodica. Sie besitzt keine Urheberrechte an den Zeitschriften und ist nicht verantwortlich für deren Inhalte. Die Rechte liegen in der Regel bei den Herausgebern beziehungsweise den externen Rechteinhabern. Das Veröffentlichen von Bildern in Print- und Online-Publikationen sowie auf Social Media-Kanälen oder Webseiten ist nur mit vorheriger Genehmigung der Rechteinhaber erlaubt. [Mehr erfahren](#)

Conditions d'utilisation

L'ETH Library est le fournisseur des revues numérisées. Elle ne détient aucun droit d'auteur sur les revues et n'est pas responsable de leur contenu. En règle générale, les droits sont détenus par les éditeurs ou les détenteurs de droits externes. La reproduction d'images dans des publications imprimées ou en ligne ainsi que sur des canaux de médias sociaux ou des sites web n'est autorisée qu'avec l'accord préalable des détenteurs des droits. [En savoir plus](#)

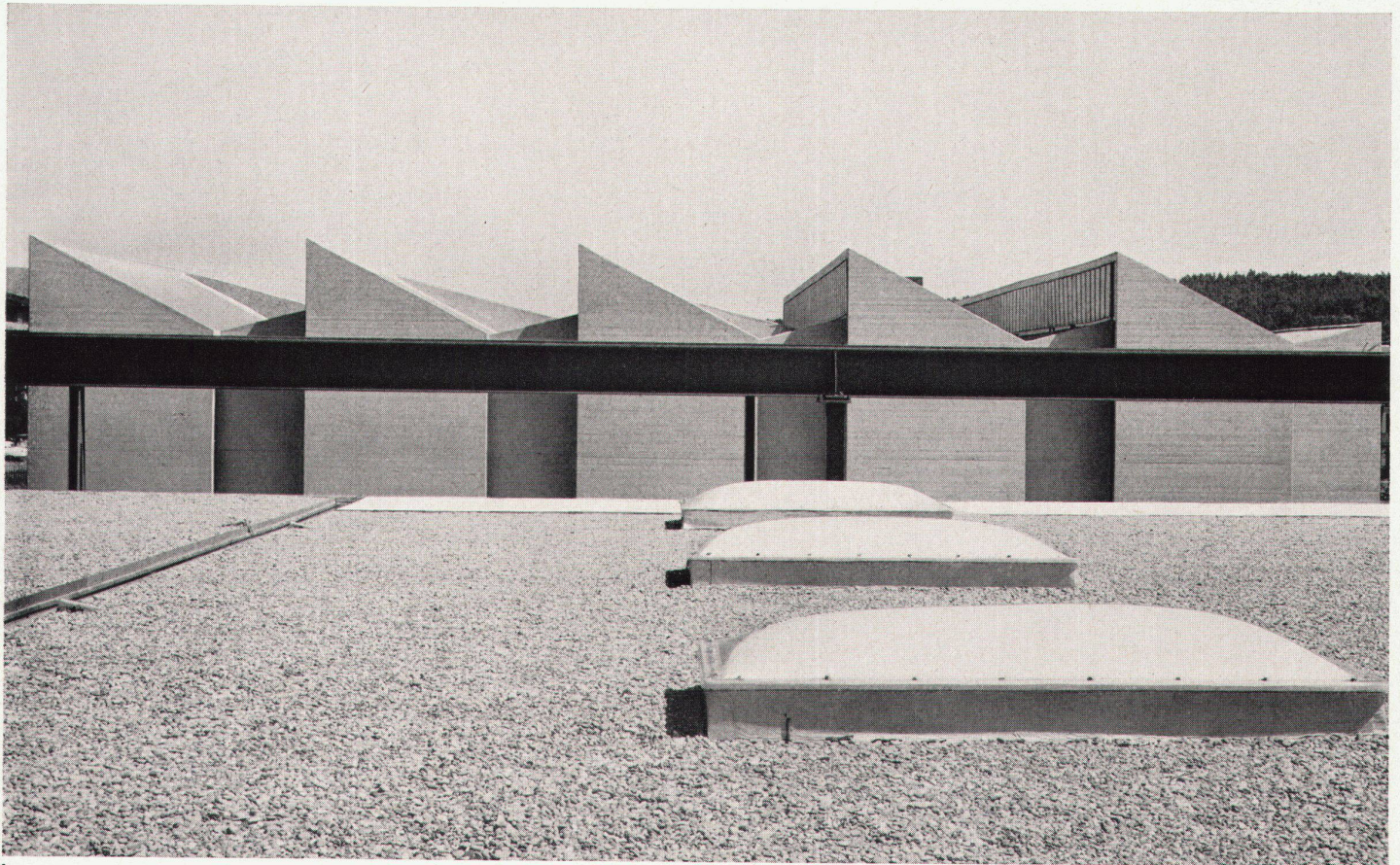
Terms of use

The ETH Library is the provider of the digitised journals. It does not own any copyrights to the journals and is not responsible for their content. The rights usually lie with the publishers or the external rights holders. Publishing images in print and online publications, as well as on social media channels or websites, is only permitted with the prior consent of the rights holders. [Find out more](#)

Download PDF: 13.01.2026

ETH-Bibliothek Zürich, E-Periodica, <https://www.e-periodica.ch>

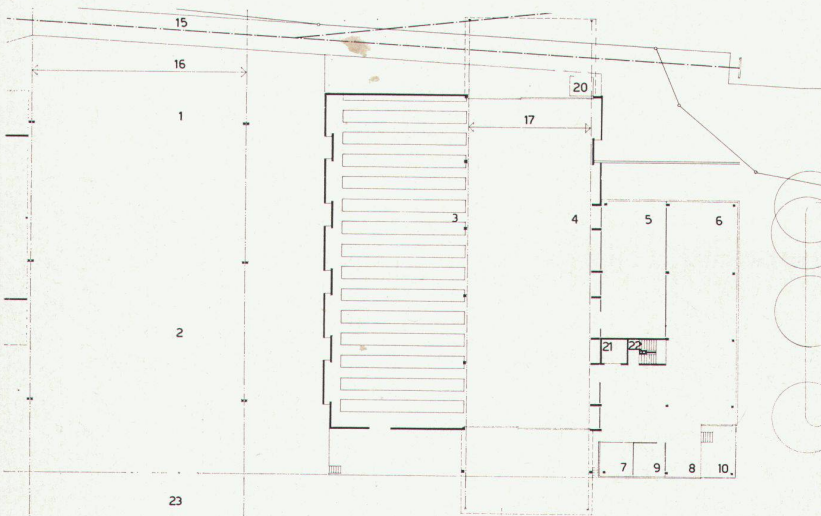
Lagerhalle in Suhr, AG



1

1958/59. Architekten: Richner & Bachmann SIA, Aarau
Mitarbeiter: Alexander Henz, Architekt
Ingenieure: Rothpletz und Lienhard SIA, Aarau

- | | |
|---|---------------------|
| 1 Armierungseisen | 10 Ausstellung |
| 2 Formeisen | 15 Industriegeleise |
| 3 Stabeisen, Röhren | 16 Kranbahn 2×3 t |
| 4 Grob- und Mittelblech | bzw. 1×5 t |
| 5 Feinblech, Blankmaterial (klimatisiert) | 17 Kranbahn 3 t |
| 6 Fitting, Kleisenwaren | 18 Biegehalle |
| 7 Packerei | 20 Bodenluke |
| 8 Detailverkauf | 21 Warenaufzug |
| 9 Speditionsbüro | 22 Warmluftheizung |
| | 23 Werkstraße |



2

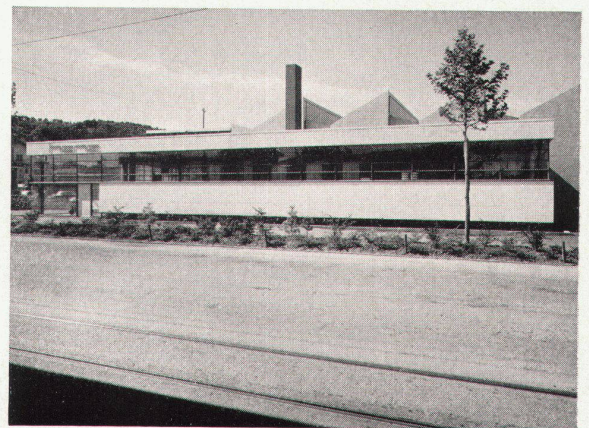
1, 4
 Seitenansicht der Shedhalle
 Vue latérale du hall en sheds
 Lateral view of shed

2
 Grundriß 1 : 800
 Plan
 Groundplan

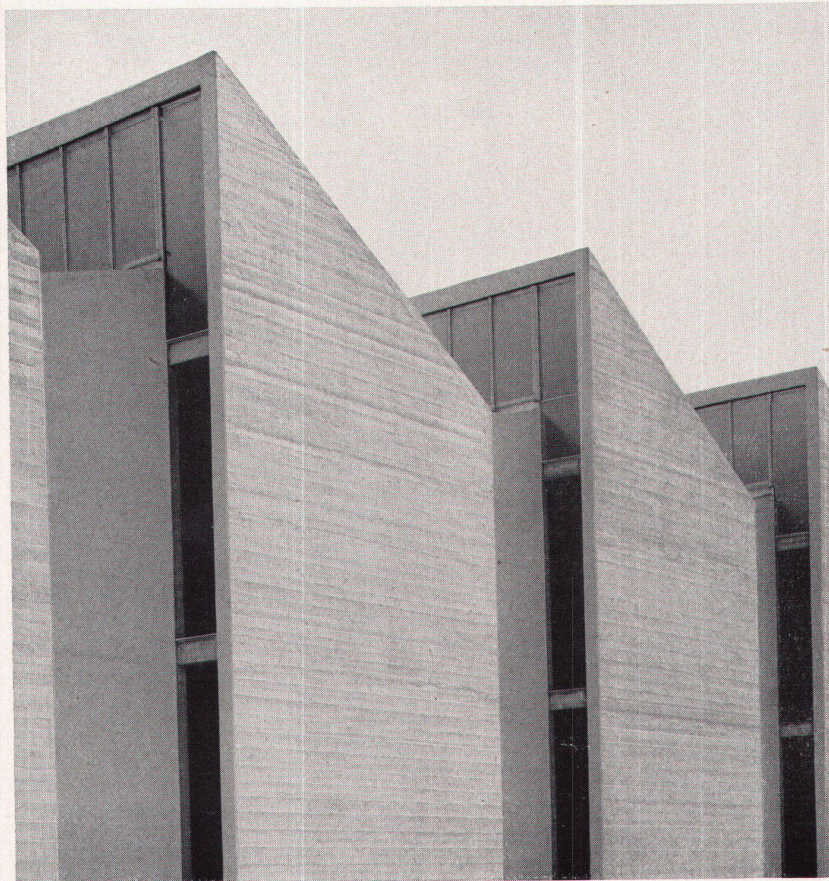
3
 Straßenseite mit Eingang
 Face donnant sur la rue et entrée
 Streetside face with entrance

5
 Längsschnitt 1 : 250
 Coupe longitudinale
 Longitudinal cross-section

6
 Innenraum der Shedhalle
 Intérieur du hall en sheds
 Shed interior



3

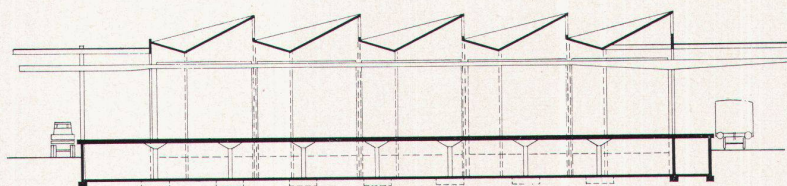


4

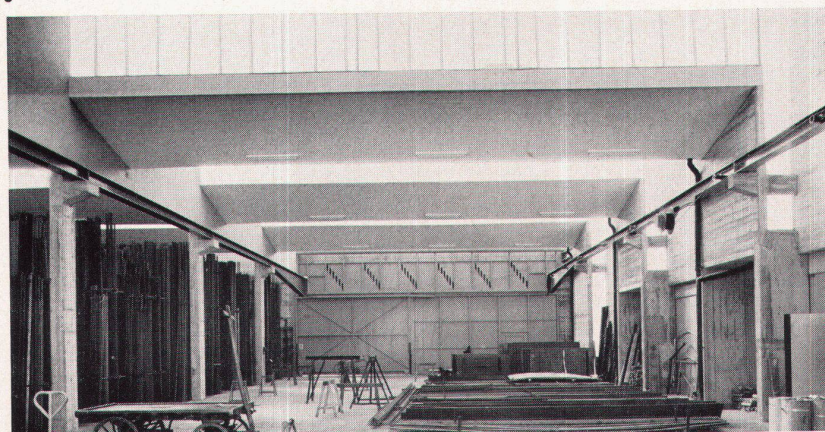
7
Organisationsschema
Schéma d'organisation
Organisation layout

8
Shedhalle mit Bahnrampe
Hall en sheds et rampe des wagons
Shed with railroad car ramp

Photos: Jörn Maurer, Brugg



5



6

Für den Eisenhandel steht an erster Stelle eine gute Verkehrslage: Die Hauptanlieferung wird per Bahn in hohen Tonnagen vorgenommen; fast alles Eisen wird per Auto zu den einzelnen Verbrauchern geführt.

Das Lagergut teilt sich in drei Hauptgruppen: a) Bleche, Profileisen, Fittings und Guß mit gedeckter und zum Teil klimatisierter Lagerung; b) schwere Profileisen, Eisenträger mit offener Lagerung; c) Betonstahl mit offener Lagerung. Aus allen drei Lagergruppen muß die Ware mit Krananlagen vom Bahnwagen auf die Lagerplätze und von da in die Autos transportiert werden können.

Das Grundstück in Suhr ist an zwei Seiten durch Straßen, an einer Seite durch die Bahn erschlossen. Die Lagerhalle umfaßt folgende Abteilungen: Gußlager im Keller mit Autorampe und Warenlift, Fittinghalle mit Fitting-, Schrauben- und Blechlager, klimatisiert, im Erdgeschoß und auf gleicher Ebene Profileisenlager für stehende Lagerung mit Lagergruben. Die Fittinghalle kann später aufgestockt und die Profileisenhalle verlängert werden. Die Betonstahl-Biegehalle ist offen gegen den Lagerplatz und unbeheizt.

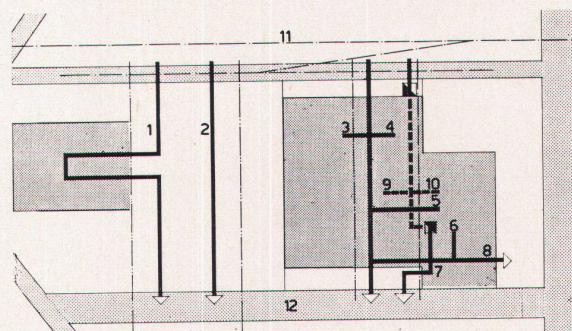
Konstruktion:

Lagerhalle in Eisenbeton. Beheizter Teil innen isoliert, Flachdach mit Schaumbeton oben isoliert. Unbeheizter Teil Shedbau, Dach in Eisenbeton-Faltwerk, asymmetrisch nach Modellversuchen dimensioniert, Pappdach, mit Kork isoliert.

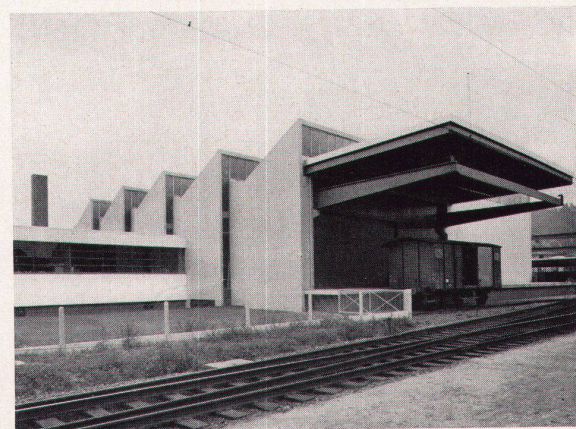
Betonstahl-Biegehalle: Tragkonstruktion in Stahl, ausgefacht, Holzdach mit Kiesklebebelag. Die interne Organisation ist in Zusammenarbeit mit dem Betriebswissenschaftlichen Institut der ETH entwickelt und dem speziellen Bedarf dieser Firma angepaßt worden.

- 1 Armierungseisen
- 2 Formeisen
- 3 Stabeisen, Röhren
- 4 Grob- und Mittelblech
- 5 Feinblech
- 6 Fitting, Kleiseisenwaren

- 7 Spedition, Packerei
- 8 Detailverkauf
- 9 Guß, Ablaufmaterial
- 10 Kunststoffrohre
- 11 Geleise SBB
- 12 Werkstraße



7



8