

**Zeitschrift:** Das Werk : Architektur und Kunst = L'oeuvre : architecture et art  
**Band:** 48 (1961)  
**Heft:** 4: Industriebauten

**Artikel:** Fabrikgebäude in Thun : 1958-59, Architektur Atelier 5, S. Gerber, R. Hesterberg, H. Hostettler, E. Fritz, N. Morgenthaler, A. Pini, F. Thormann, Bern

**Autor:** [s.n.]

**DOI:** <https://doi.org/10.5169/seals-37564>

### **Nutzungsbedingungen**

Die ETH-Bibliothek ist die Anbieterin der digitalisierten Zeitschriften auf E-Periodica. Sie besitzt keine Urheberrechte an den Zeitschriften und ist nicht verantwortlich für deren Inhalte. Die Rechte liegen in der Regel bei den Herausgebern beziehungsweise den externen Rechteinhabern. Das Veröffentlichen von Bildern in Print- und Online-Publikationen sowie auf Social Media-Kanälen oder Webseiten ist nur mit vorheriger Genehmigung der Rechteinhaber erlaubt. [Mehr erfahren](#)

### **Conditions d'utilisation**

L'ETH Library est le fournisseur des revues numérisées. Elle ne détient aucun droit d'auteur sur les revues et n'est pas responsable de leur contenu. En règle générale, les droits sont détenus par les éditeurs ou les détenteurs de droits externes. La reproduction d'images dans des publications imprimées ou en ligne ainsi que sur des canaux de médias sociaux ou des sites web n'est autorisée qu'avec l'accord préalable des détenteurs des droits. [En savoir plus](#)

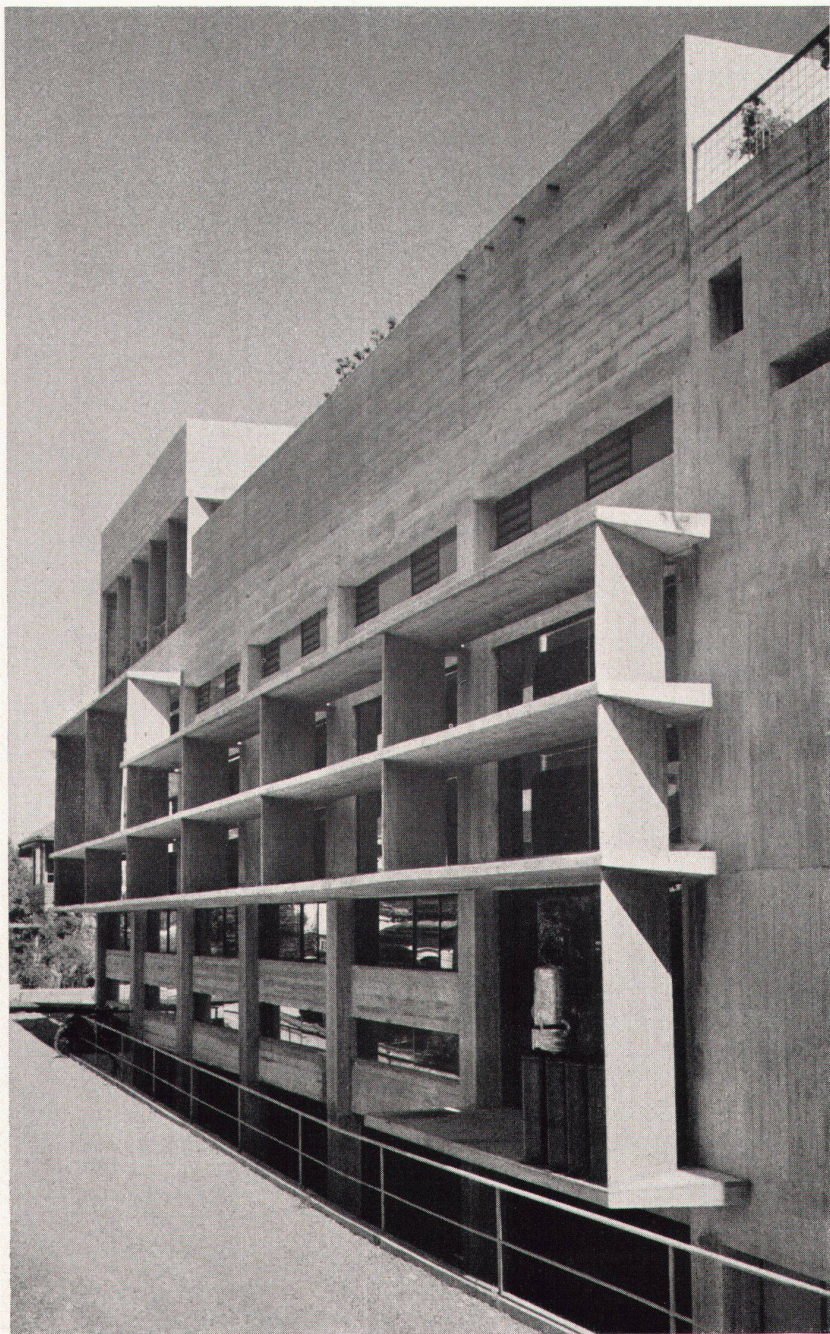
### **Terms of use**

The ETH Library is the provider of the digitised journals. It does not own any copyrights to the journals and is not responsible for their content. The rights usually lie with the publishers or the external rights holders. Publishing images in print and online publications, as well as on social media channels or websites, is only permitted with the prior consent of the rights holders. [Find out more](#)

**Download PDF:** 17.04.2026

**ETH-Bibliothek Zürich, E-Periodica, <https://www.e-periodica.ch>**

## Fabrikgebäude in Thun



1958-59. Architektur: Atelier 5, S. Gerber, R. Hesterberg, H. Hostettler, E. Fritz, N. Morgenthaler, A. Pini, F. Thormann, Bern  
Ingenieur: E. Pfister SIA, Olten und Bern, Theiler & Co., Thun

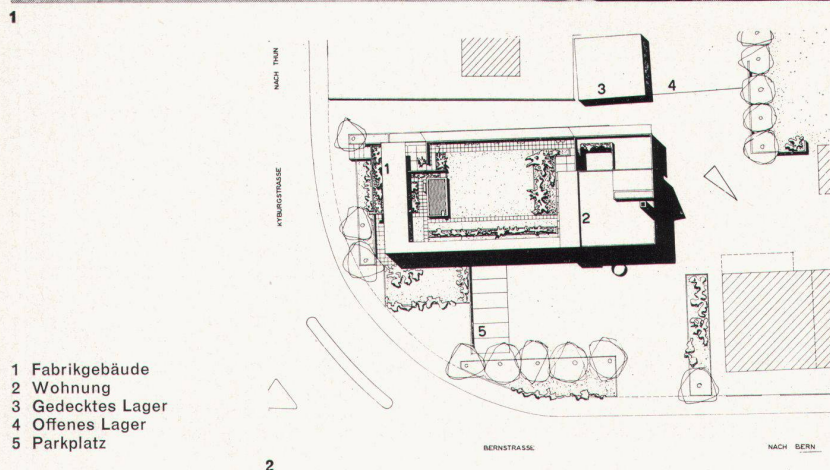
### Raumprogramm und Organisation

Der Bauaufgabe war ein sehr differenziertes Raumprogramm zugrunde gelegt, dem andererseits ein begrenztes Budget gegenüberstand. Dank der Aufgeschlossenheit von Bauherrschaft und Behörde konnte die Aufgabe in jeder Beziehung befriedigend gelöst werden.

In der großen, 7 m hohen Halle ist die Boilerfabrikation untergebracht, für die in speziellen Studien das richtig funktionierende Betriebssystem gefunden wurde, das auch jederzeit eine sofortige Umstellung auf die Erzeugung anderer, in der Produktion verwandter Fabrikate zulässt. Die Möglichkeit, Tanks bis 40 000 Liter zu fabrizieren, mußte auch noch berücksichtigt werden. – Die Galerie in der Halle ist als Arbeitsraum für die zukünftige Kunststoffabteilung gedacht und wird heute nur provisorisch als Lager benützt. Mit Lift und Treppe ist sie von außen zugänglich, so daß sie auch jederzeit separat vermietet werden könnte. Der Keller dient teilweise der Nippelfabrikation; im übrigen ist er belegt mit Rohmaterial, Halbfabrikaten und Fertigprodukten. Neben den Fabrikationsräumen befinden sich im Erdgeschoß eine Ausstellungshalle und ein Sitzungszimmer. Darüber liegen in zwei Geschossen ein Vorführraum für Waschautomaten, Räume für die kaufmännischen und technischen Abteilungen sowie das Büro des Betriebsleiters, der von hier aus den Überblick über die ganze Fabrikationsanlage hat. Auf dem Flachdach befinden sich Wohnung und Dachgarten des Besitzers.

### Konstruktion

Der Bau ist eine Eisenbetonkonstruktion mit der starken Struktur, der rohen, unbehandelten Schalung. Die nichttragenden Zwischenwände bestehen aus vorfabrizierten Betonelementen. Die Wärmeisolation der Außenwände wurde mit verputzten Perfecta-Platten erreicht. Der Blend- und Wärmeschutz auf der Südwestseite wurde mit dem Brise-Soleil auf billige und gut funktionierende Weise gelöst. – Die Kosten pro Kubikmeter umbauten Raumes betragen ohne Wohnung und Maschineninstallationen Fr. 60.—.



- 1 Fabrikgebäude
- 2 Wohnung
- 3 Gedecktes Lager
- 4 Offenes Lager
- 5 Parkplatz

- 1 Südwestseite mit Sonnenlamellen  
Face sud-ouest et brise-soleil  
Southwest face with sunshields

- 2 Situationsplan 1 : 1000  
Situation  
Site plan



3  
 Nordostseite mit Eingang zur Fabrikhalle und Ausgang zur Wohnung  
 Face nord-est avec l'entrée du hall de l'usine et l'escalier conduisant à  
 l'appartement du propriétaire  
 Northeast face with entrance to workshop and access to private flat

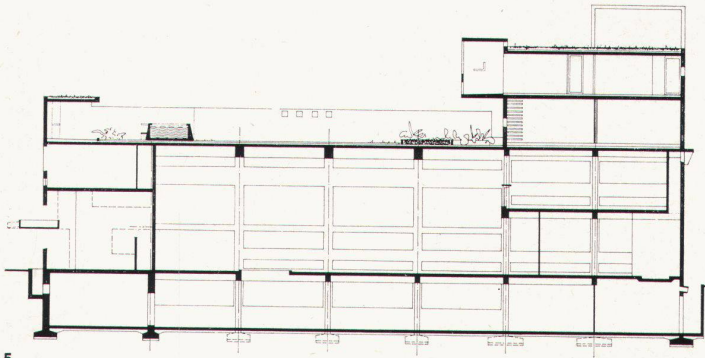
4  
 Nordostseite  
 Face nord-est  
 Northeast face

Photos: Albert Winkler, Bern

3

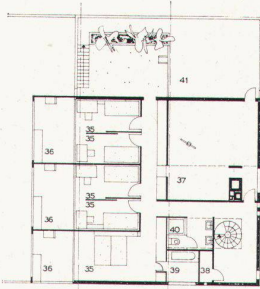


4

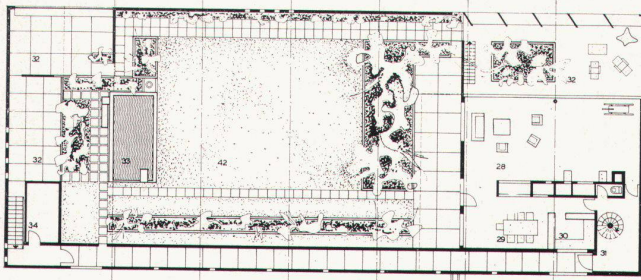


5

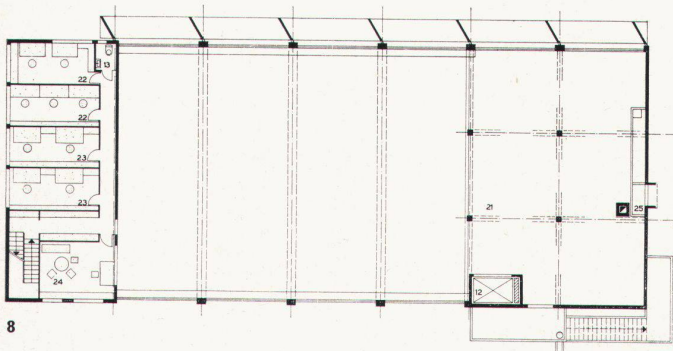
- 1 Fabrikationshalle
- 2 Ausstellraum
- 3 Konferenzzimmer
- 4 Einbrennofen
- 5 Sandstrahlkabine
- 6 Spritzkabine mit Drehscheibe
- 7 Elektrifikation
- 8 Betriebsbüro
- 9 Prüfstand
- 10 Waage
- 11 Aufzugsloch für Kran
- 12 Aufzug
- 13 WC
- 14 Farblager und Handmalerei
- 21 Galerie (vorläufig Lager, später Fabrik)



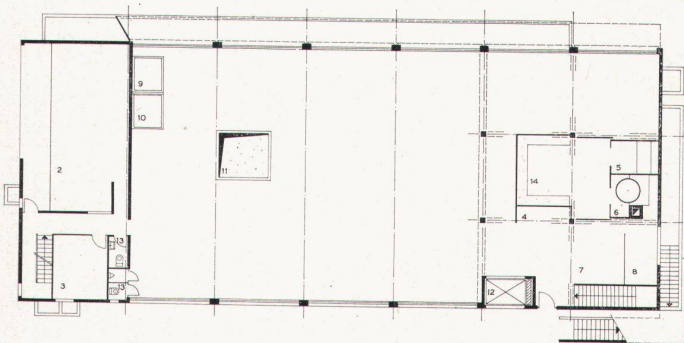
6



7



8



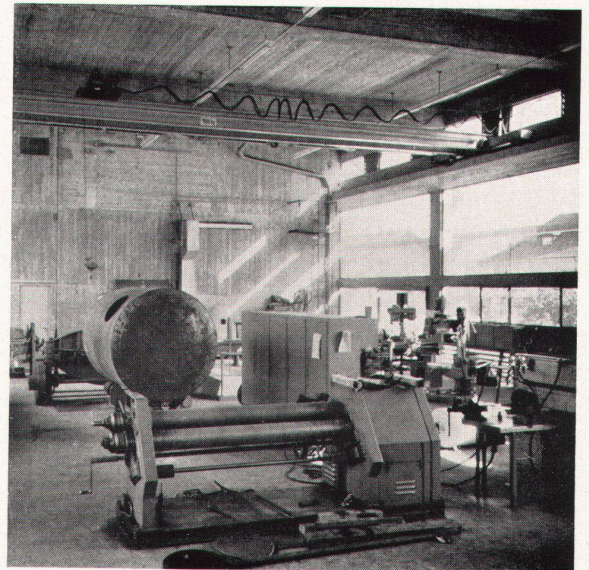
9



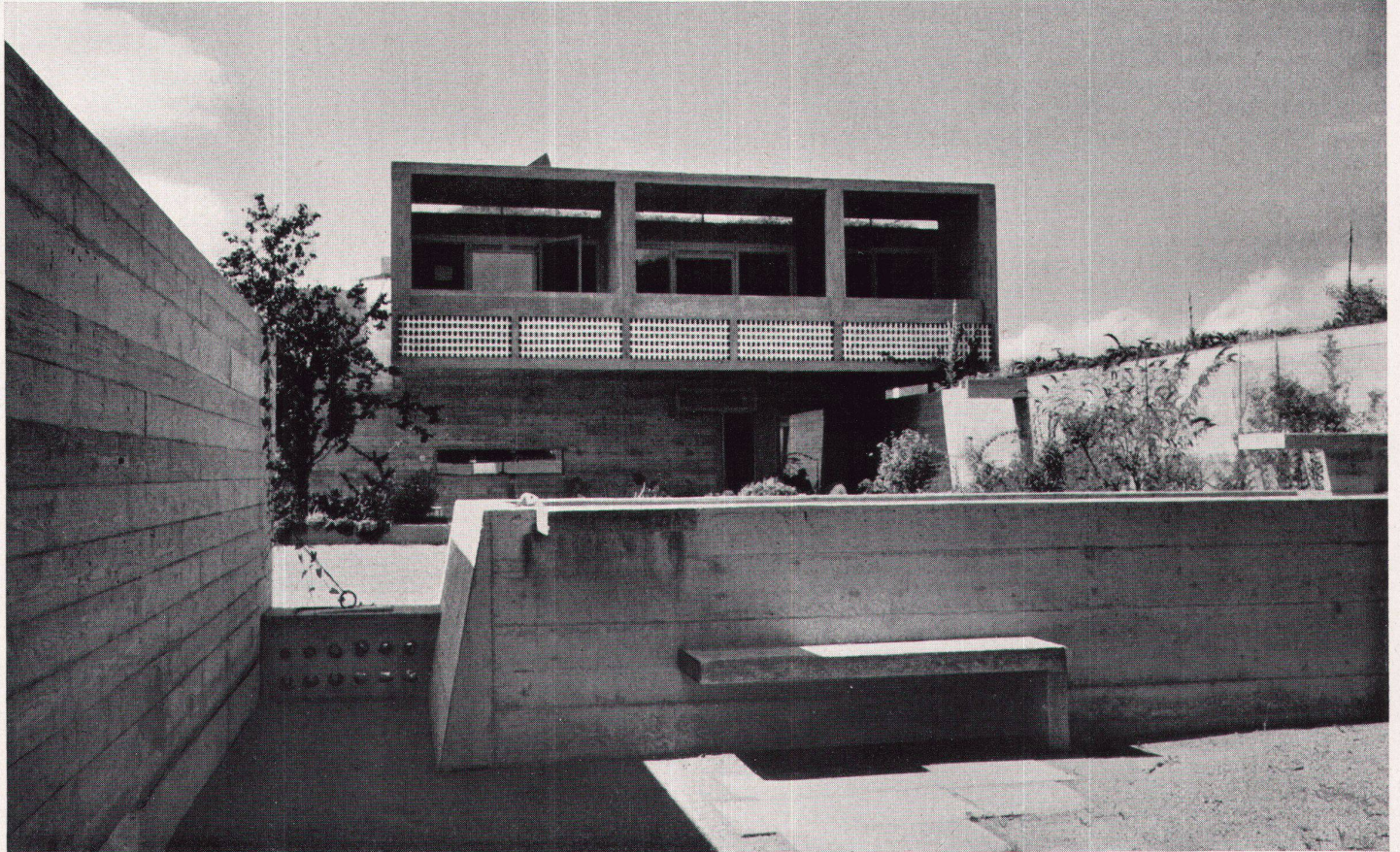
10

5  
Längsschnitt 1 : 400  
Coupe longitudinale  
Longitudinal cross-section

- |                        |                 |
|------------------------|-----------------|
| 22 Kaufmännisches Büro | 34 Abstellraum  |
| 23 Technisches Büro    | 35 Schlafzimmer |
| 24 Chefbüro            | 36 Loggia       |
| 25 Abluftkanäle        | 37 Atelier      |
| 28 Wohnraum            | 38 Dunkelkammer |
| 29 Eßplatz             | 39 Bad          |
| 30 Küche               | 40 Dusche, WC   |
| 31 Vorplatz            | 41 Solarium     |
| 32 Gedeckter Sitzplatz | 42 Dachgarten   |
| 33 Bassin              |                 |



11



12

**6, 7, 8, 9**

Obergeschoß der Wohnung, Dachgarten mit Wohnräumen, Zwischengeschoß mit Büros und Erdgeschoß 1 : 400  
 Étage de l'appartement, jardin sur combles et pièces d'habitation, entresol avec les bureaux, rez-de-chaussée  
 Apartment upper floor, roof garden with living-rooms, mezzanine floor with offices and groundfloor

**10**

Detail der Nordostseite  
 Détail de la face nord-est  
 Northeast face detail

**11**

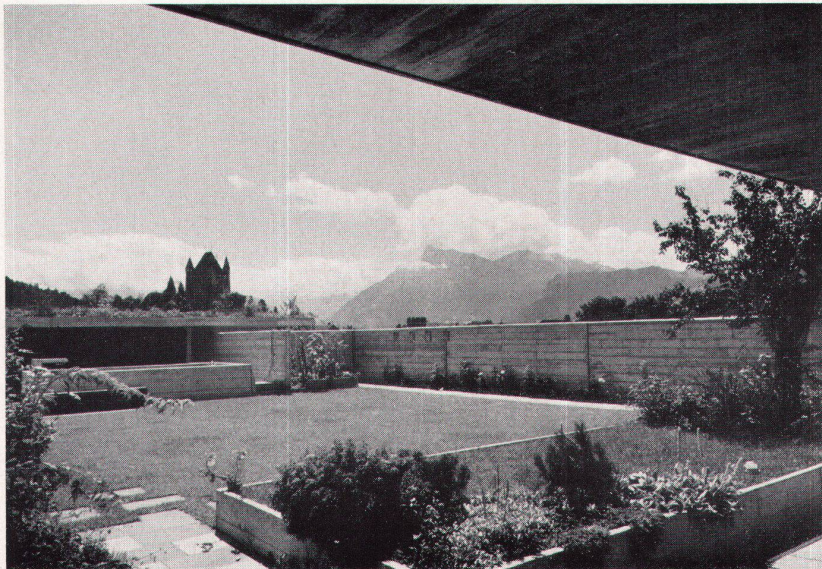
Fabrikationsraum  
 Hall de production  
 Workshop

**12, 13**

Dachgarten mit Wohnung  
 Jardin sur combles et appartement  
 Roof garden with penthouse

**14**

Wohnraum mit Ausblick in das Solarium  
 La salle de séjour donnant sur le solarium  
 Living-room with view of solarium



13



14