

Zeitschrift: Das Werk : Architektur und Kunst = L'oeuvre : architecture et art
Band: 48 (1961)
Heft: 4: Industriebauten

Werbung

Nutzungsbedingungen

Die ETH-Bibliothek ist die Anbieterin der digitalisierten Zeitschriften auf E-Periodica. Sie besitzt keine Urheberrechte an den Zeitschriften und ist nicht verantwortlich für deren Inhalte. Die Rechte liegen in der Regel bei den Herausgebern beziehungsweise den externen Rechteinhabern. Das Veröffentlichen von Bildern in Print- und Online-Publikationen sowie auf Social Media-Kanälen oder Webseiten ist nur mit vorheriger Genehmigung der Rechteinhaber erlaubt. [Mehr erfahren](#)

Conditions d'utilisation

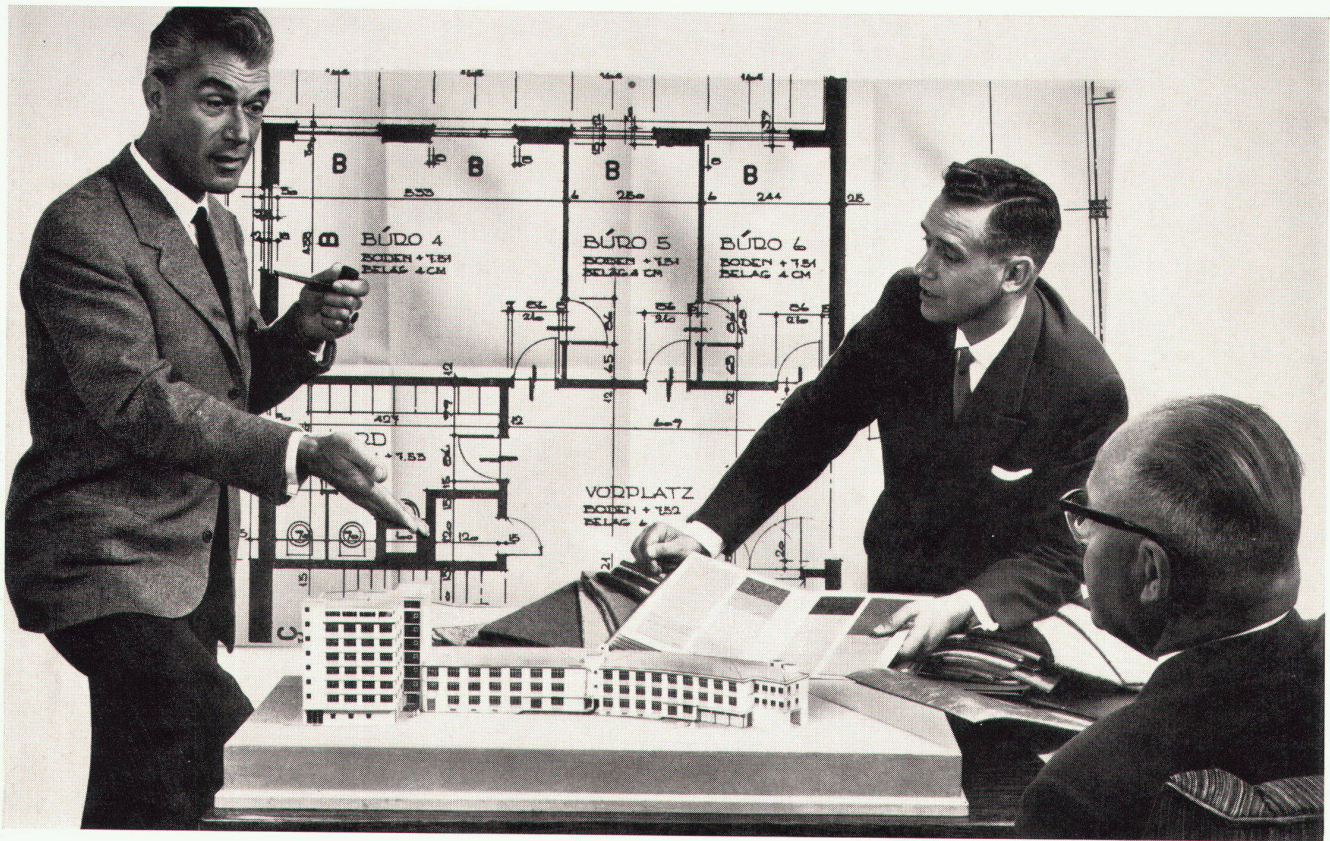
L'ETH Library est le fournisseur des revues numérisées. Elle ne détient aucun droit d'auteur sur les revues et n'est pas responsable de leur contenu. En règle générale, les droits sont détenus par les éditeurs ou les détenteurs de droits externes. La reproduction d'images dans des publications imprimées ou en ligne ainsi que sur des canaux de médias sociaux ou des sites web n'est autorisée qu'avec l'accord préalable des détenteurs des droits. [En savoir plus](#)

Terms of use

The ETH Library is the provider of the digitised journals. It does not own any copyrights to the journals and is not responsible for their content. The rights usually lie with the publishers or the external rights holders. Publishing images in print and online publications, as well as on social media channels or websites, is only permitted with the prior consent of the rights holders. [Find out more](#)

Download PDF: 02.04.2026

ETH-Bibliothek Zürich, E-Periodica, <https://www.e-periodica.ch>



Wir beraten Sie!

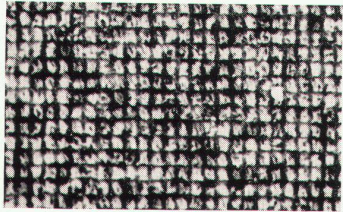
Der Bodenbelag im Geschäftshaus

Beim Bau moderner Geschäftshäuser haben sich auch Details des Innenausbaues in die Gesamt-Konzeption des Architekten einzufügen. Um die funktionelle Bewährung des ganzen Gebäudes zu gewährleisten, gilt es, die Zweckbestimmung der Räume mit ihrer Innenausstattung in Einklang zu bringen. Von besonderer Bedeutung ist dabei die Wahl des richtigen Bodenbelages — ein Problem, das nicht immer leicht zu lösen ist.

Unsere genauen Kenntnisse der neuzeitlichen Materialien und die jahrzehntelange Erfahrung können dem Bauherrn und Architekten eine wertvolle Hilfe bedeuten. In enger Zusammenarbeit ergeben sich dann die richtigen Lösungen, die sich auch auf lange Jahre hinaus bewähren. Es ist immer eine schöne und interessante Aufgabe, den Bodenbelags-Plan für einen Neubau auszuarbeiten und für die verschiedensten Beanspruchungen das Zweckmässigste zu finden. Zwischen dem freundlichen Belag für die Personal-Kantine und dem Spannteppich für das Direktionsbureau liegt ein weites Feld von Möglichkeiten, über die der Fachmann Bescheid weiss. Dürfen wir unsere Erfahrungen auch in Ihren Dienst stellen?

Eine von den vielen Möglichkeiten

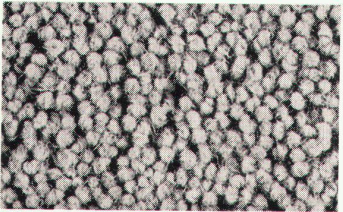
Sitzungszimmer: Calmoplast



Bureau: Linol



Direktion: Spannteppich Bouclé od. Frisé



Kantine: Plastic-Belag (PVC)



Schuster

Zürich + St. Gallen

bauen -

dann



Raff- und Rollstoren solomatic

Aluminiumrolladen alu-color

Holz- und Stahlblechrolladen



Kipp- und Schwenktore

Sonnenstoren/Stoffrouleaux

Roll- und Scherengitter

Jalousieladen



Verdunkelungsanlagen

Trennwände holoplast

Griesser AG

Aadorf

052 4 7112

Basel

061 34 63 63

Lausanne

021 26 18 40

St. Gallen

071 23 14 76

Bern

031 2 26 42

Luzern

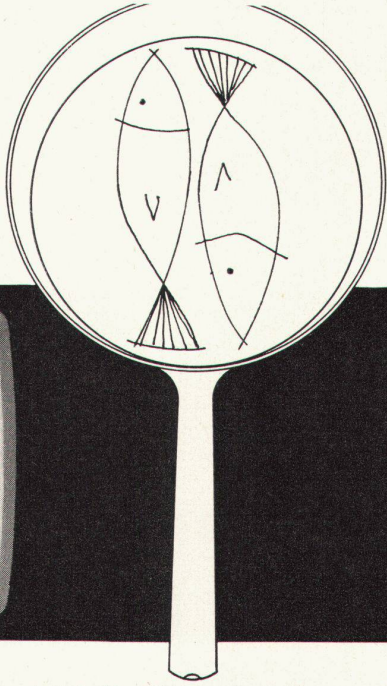
041 2 72 42

Zürich

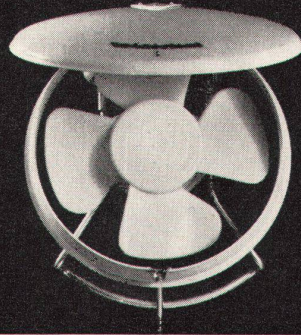
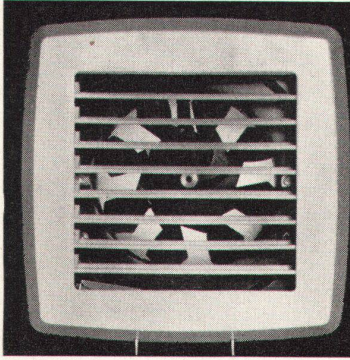
051 23 73 98

Genève

022 33 82 04



Indola Ventilatoren



**schon
ab
Fr. 95.-**

Typ KVBM 21, ein formschöner Ventilator mit weissem Kunststoffgehäuse zum Einbauen in

Indola-Ventilatoren erhalten Sie in Elektrofachgeschäften. Verlangen Sie bitte Prospekte bei

Indolatoren Typen IDL 15, 20 und 25 mit Deckelverschluss, für Entlüftung, Belüftung und Luftumwälzung, zum Einbauen in

Vergleichen Sie bitte vor der Anschaffung eines Ventilators die Leistungen und die

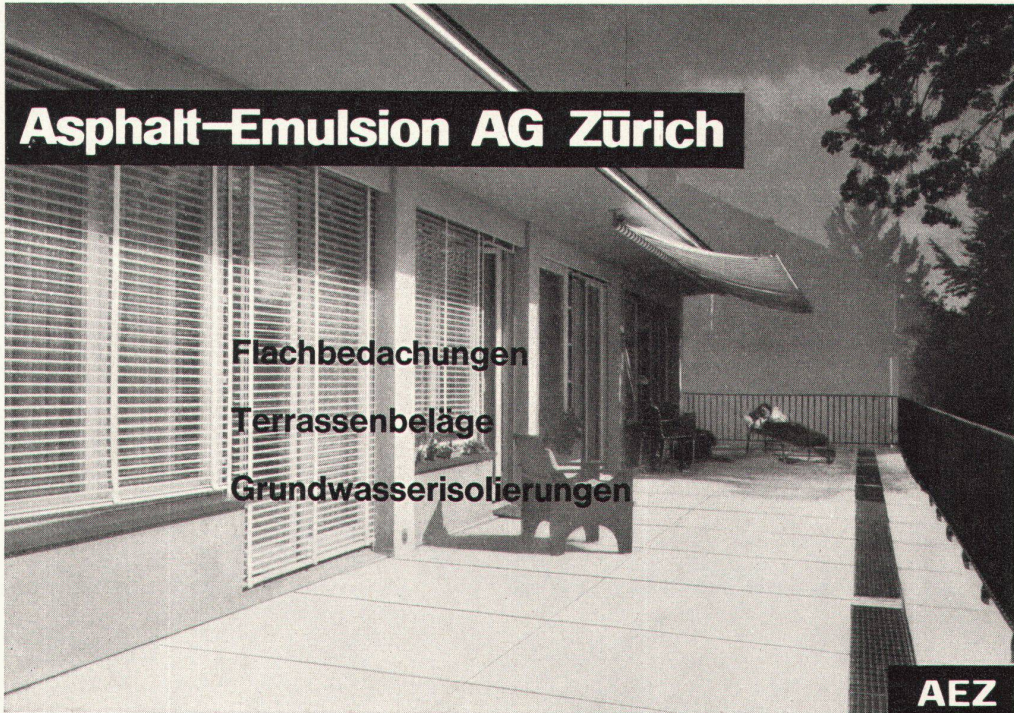
Mauern



**Werner Kuster AG.,
Basel 18
Tel. 061 - 46 06 08**

Fenster

Preise

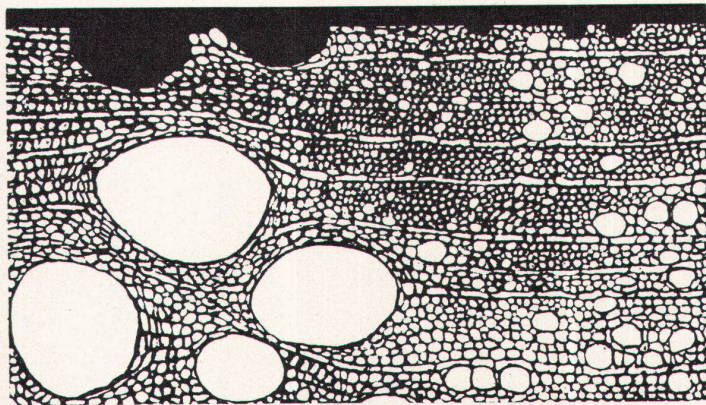
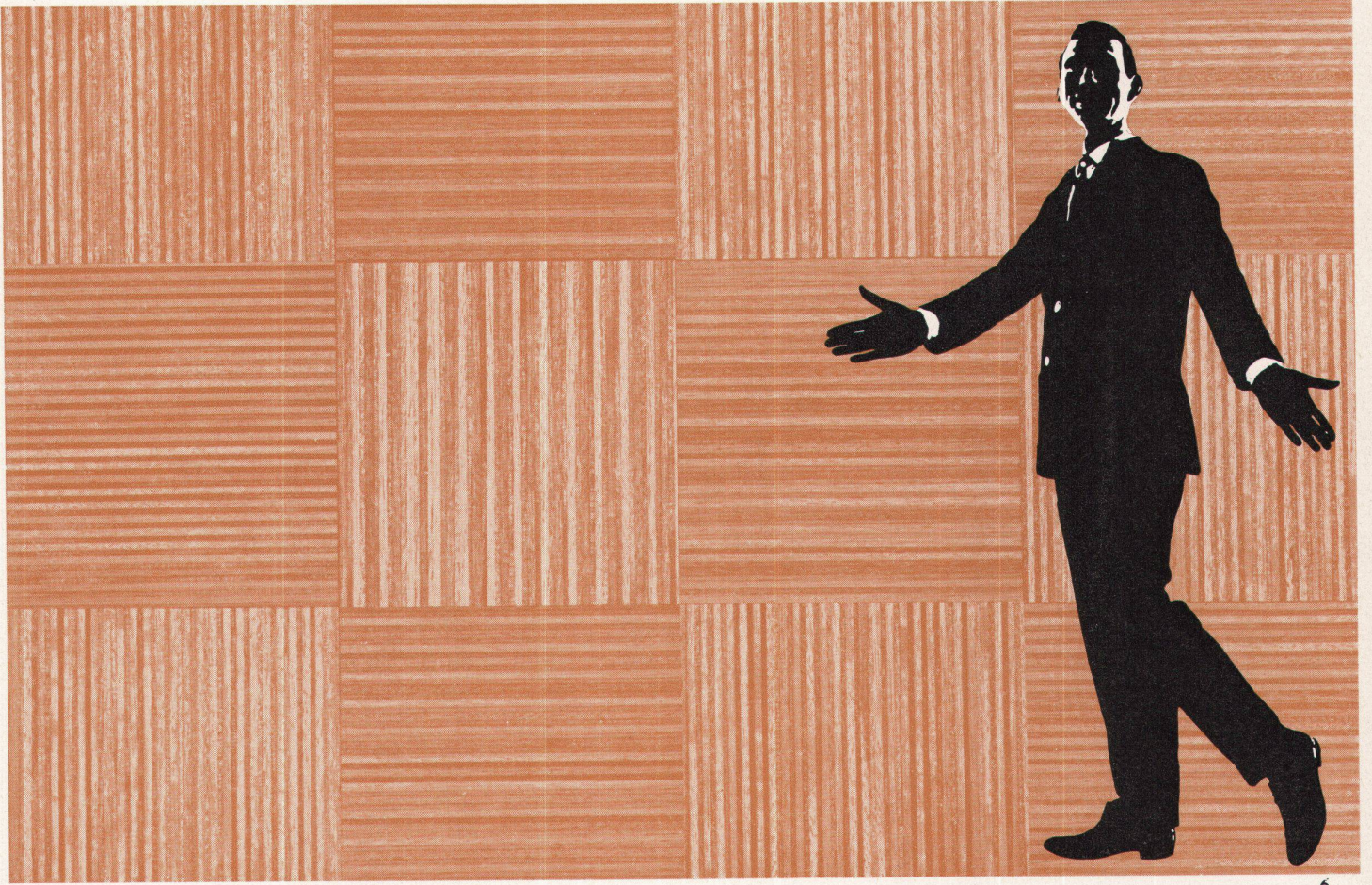


Asphalt-Emulsion AG Zürich

**Flachbedachungen
Terrassenbeläge
Grundwasserisolierungen**

AEZ

Parkett versiegeln!



Versiegelte Eiche im Querschnitt 80-fach vergrößert

Herr Architekt!

Es gibt keine Reinigungsprobleme mehr, wo alle porösen Böden **versiegelt** werden. Kein moderner Bau ist heute mehr denkbar ohne versiegeltes Parkett, versiegelte Kork- oder Steinböden. Der Bauherr wird Ihnen das vorsorgliche Versiegeln danken; es erspart ihm Arbeitskräfte und Reinigungskosten.

Die WEGA-Werke, A. Sutter, Münchwilen, haben sich auf das Versiegeln spezialisiert. Verlangen Sie den Besuch unseres Fachmannes, der Sie über die sechs WEGA-Versiegelungsarten orientieren wird.

WEGA

WEGA-Werke A. Sutter, Münchwilen/TG Tel.073/60704 Maschinen und Produkte für die Großraumreinigung

FLINTKOTE**Kaltbitumen-Industrie-Bodenbelag**

ein Shell-Produkt



aufgebaut auf einer Emulsion von Asphalt und Wasser. Prädestiniert für Lager- und Werkhallen, Fabrikationsräume, Speditionslokale, Verladerrampen, Perronanlagen usw.

Besondere Merkmale: Unverwüstlich, dauerbeständig, wirkt dank seiner Elastizität und hohen innern Dämpfung stark lärmindernd, hält Bodenkälte ab, folglich fußwarm und unempfindlich gegen Feuchtigkeit, dem Güterverkehr jeder Transportart mit Rollwagen, Sackkarren, Hubstaplern, Liftern gewachsen, gleitsicher, hitze- und kältebeständig, riß- und fließfest, ausgesprochen anspruchslos in Unterhalt und Pflege, trotzdem preislich unerreicht.

Dreißig Jahre Erfahrung in allen fünf Erdteilen, vorzügliche Prüfatteste und Referenzen.

WANNER AG, HORGEN

FLINTKOTE-Service Telephon 051 / 92 47 41

**1-Griff-Mischer –
die Armatur der Zukunft**

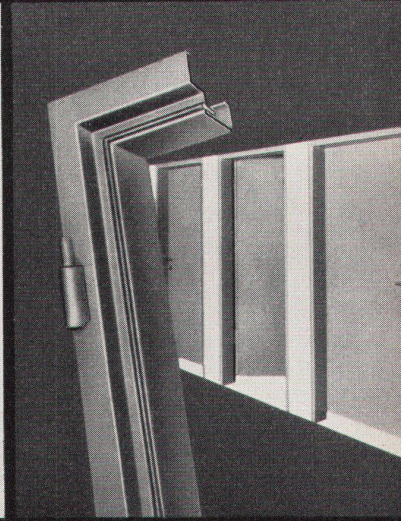
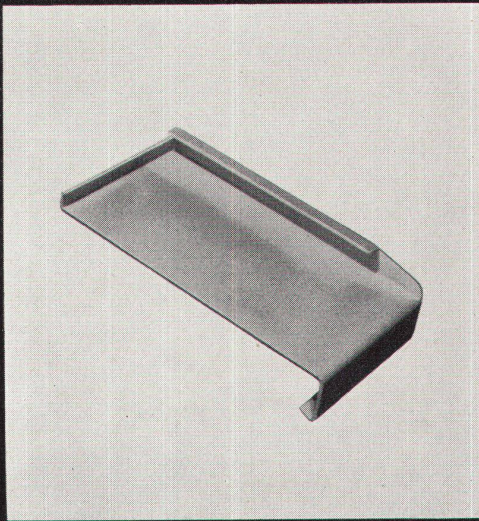
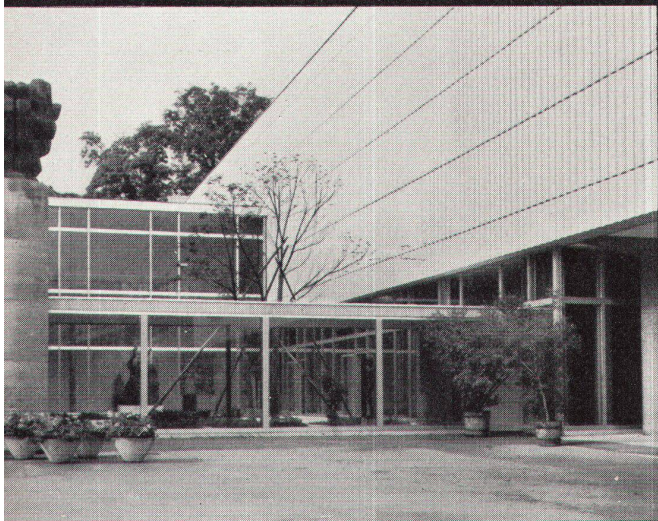
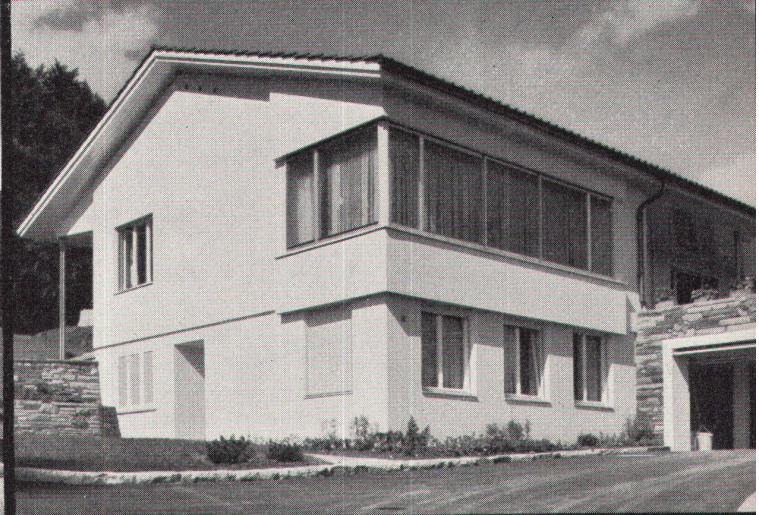
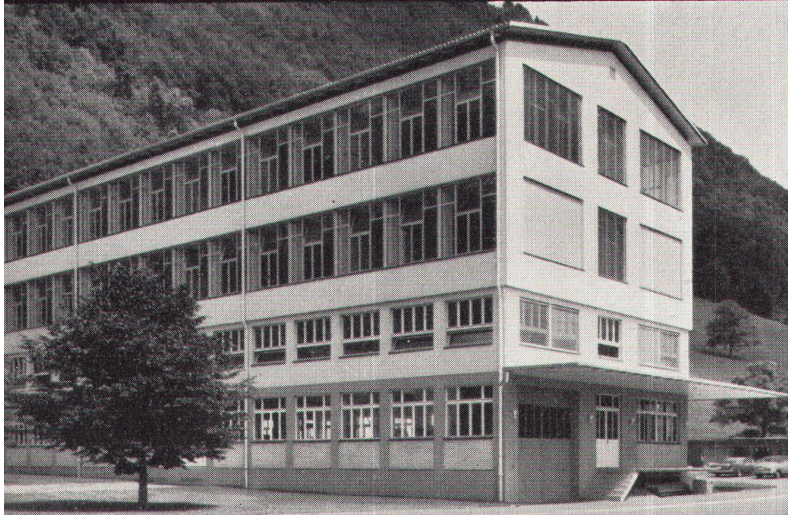
- spart Wasser – vom ersten Augenblick an die gewünschte Temperatur
- spart Zeit – kein langes Ausprobieren der Einstellung; ein Griff genügt
- spart Ärger – Wassermenge und Temperatur bleiben konstant
- spart Geld – geringe Anschaffungskosten, einfache Montage

Sanitas AG

Zürich Bern St. Gallen Basel

1

2

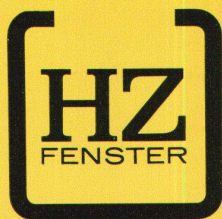


3

4

5

Entwurf: Fotoatelier Peter Trüb, Zürich



Jul. Hädrich & Co.

Eisen- und Metallbau
Profil-Presswerk

Zürich 47, Freilagerstrasse 29
Telephon 051/52 12 52

1

Leichtmetallfassaden und -Fenster. Verwaltungsgebäude Pilatuswerke Stans. Ausgeführt in pat. vollisolierten ALSEC-Fensterprofilen.

2

Leichtmetallfenster für Wohnungsbauten. Einfamilienhaus Uitikon a. A.

3

Eingangspartien und -Fronten in HZ-Leichtmetallprofilen. Kunsthaus-Erweiterungsbau Zürich.

4

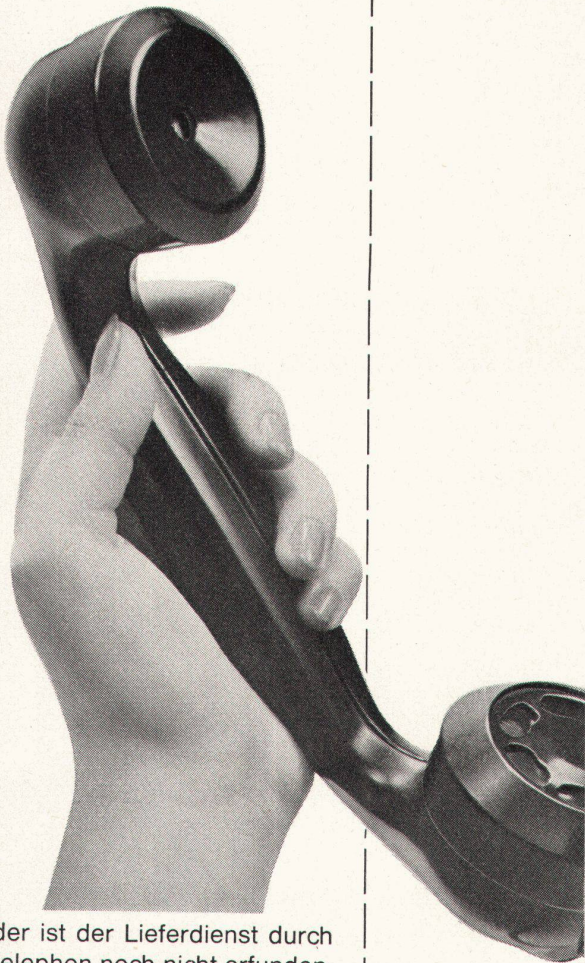
Fensterbänke in Stahl grundiert oder verzinkt und in Leichtmetall eloxiert für alle Bauten.

5

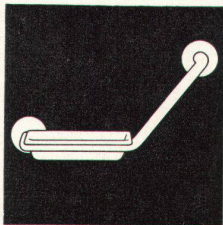
Tür- und Fensterzargen.

Verlangen Sie unsere entsprechenden Spezial-Prospekte.

VORAUSS SEIN MIT TROESCH



Leider ist der Lieferdienst durch das Telefon noch nicht erfunden, sonst hätte ihn Troesch schon eingeführt. Troesch-Kunden wissen aus Erfahrung, dass auch jede telephonische Bestellung termingerecht ausgeführt wird, die kleineren Artikel sauber verpackt, sodass Beschädigungen praktisch ausgeschlossen sind. Wenn Sie noch nie bei Troesch bestellt haben, sollten Sie einen Versuch machen, vielleicht mit einem Wannengriff!



Immer voraus sein mit Neuheiten

von **TROESCH**

Bern, Effingerstr. 10. Tel. 2 21 51
Zürich, Ausstellungsstr. 80. Tel. 42 22 77
Basel, Steintorstr. 26. Tel. 24 58 60

Eine Troesch-Schöpfung: Wannengriff No. 1088 mit loser Seifenschale, einfach ideal!

ELEKTRIZITÄTS-ZÄHLER

FERN-MESSUNG
FERN-STEUERUNG

MUBA
1961
15. - 25. April

Wie die Steine im Domino ...
fügen sich die Steuer- und Regelgeräte von Landis & Gyr in die Schlüsselstellungen der industriellen Entwicklung.

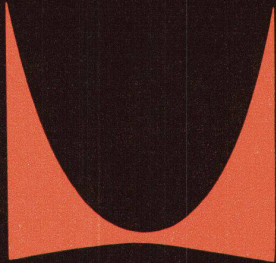
Wärmetechnische Apparate und Anlagen:
Raumthermostate
witterungsabhängige
Heizungsregelanlagen SIGMA
Universalregler VARIOPONT
Ölfeuerungsautomaten
motorgesteuerte Hähnen und Ventile
Drosselklappen
Rauchgasprüfer
Magnetverstärker

LANDIS & GYR
AG **ZUG**

STAND 781 HALLE III
Tel. 061 / 34 16 62

WÄRME-TECHNIK **KERN-PHYSIK**

In 3214



Die von Charles Eames
entworfenen Fiberglasstühle
sind prädestiniert für
moderne Gross-Bestuhlungen
jeder Art: leicht und handlich,
ausserordentlich bequem
und dazu unverwüstlich.
Herman Miller-Lizenznehmer
für Zentraleuropa: Contura SA.
Birsfelden/Basel, Tel.
061/41 38 49. Ausstellung und
Verkauf: Zürich, Schiffplände 32,
Tel. 051/47 11 02.

Herman Miller-Wiederverkäufer:
Aarau: Strebel Wohnungs-
einrichtungen AG
Baden: Hans Lüscher
Basel: Alfred Maerki AG
Basel: Möbel-Genossenschaft
Bern: Teo Jakob
Biel: Möbel-Genossenschaft
Freiburg: J. C. Meyer
Genf: Teo Jakob
Genf: L'Habitation
Lausanne: Coopérative du Meuble
Lausanne: Ch. Richter
La Chaux-de-Fonds:
Marcel Jacot SA.
Lugano: Interform SA.
Luzern: Ueberschlag-Biser
Muttenz: E. Hersberger
Schaffhausen: Th. Häberli
Solothurn: Wagner-Teuscher AG
St. Gallen: Möbel-Dörig
Winterthur: Kaech Wohnform
Zürich: Ambiente
Zürich: Möbel-Genossenschaft





WALO

Seit 25 Jahren Industrieböden

Duratex-Hartbeton

Kieserling-Spezialbeton

Fama-Industrie-Bodenbelag

Holzplästerung

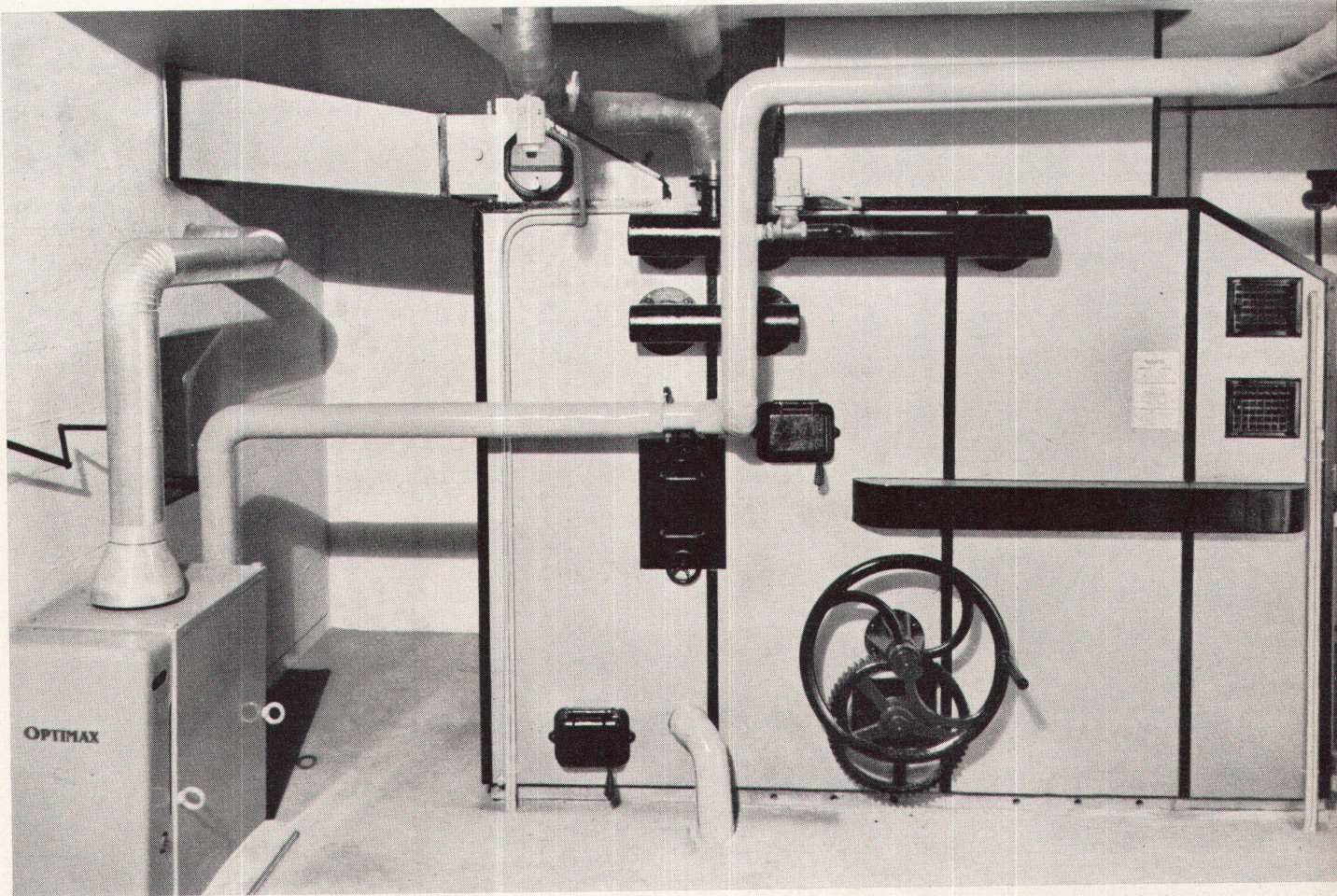
Novafalt-Hartasphalt

Bauunternehmung

Walo Bertschinger AG

Die gute Procarbo-Anlage

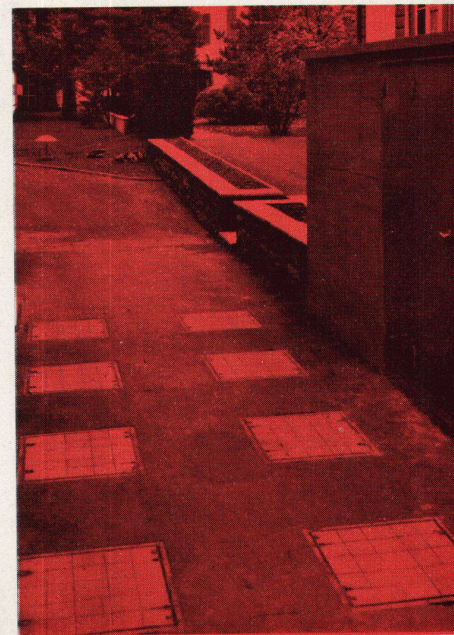
Halbautomatische Koks-Kesselanlage im Wohn- und Geschäftshaus Wasgenring, Basel



Halbautomatischer Emma-Kessel D 250 von 250 000 WE/h Leistung. Hersteller: Zent AG, Bern. Dieser Kesseltyp arbeitet mit einem Wirkungsgrad bis zu 90%. Die Warmwassertemperatur wird durch einen im Vorlauf eingebauten Thermostaten automatisch auf dem Einstellwert gehalten, der aus einer Tabelle entsprechend der Außentemperatur abgelesen werden kann. Die Bedienung beschränkt sich auf das Beschicken und Entschlacken des Heizkessels.

Bild rechts: Der Kohlenbunker befindet sich außerhalb des Gebäudes unter Terrain. Dadurch kann der Koks direkt vom Lastwagen in die Schüttöffnungen entleert werden. Diese einfache Anlieferung wirkt sich auf den Preis sehr günstig aus. Da der Kohlenbunker über dem Kesselhaus liegt, kann der Brennstoff mit einer Rollschaufel aufgenommen werden.

Für alle Auskünfte, Beratungen und unverbindlichen Projekte steht die PROCARBO zu Ihrer Verfügung.



PROCARBO

Zürich: Freigutstraße 7
Basel: Schützenmattstraße 43
Lausanne: 3, chemin de Mornex

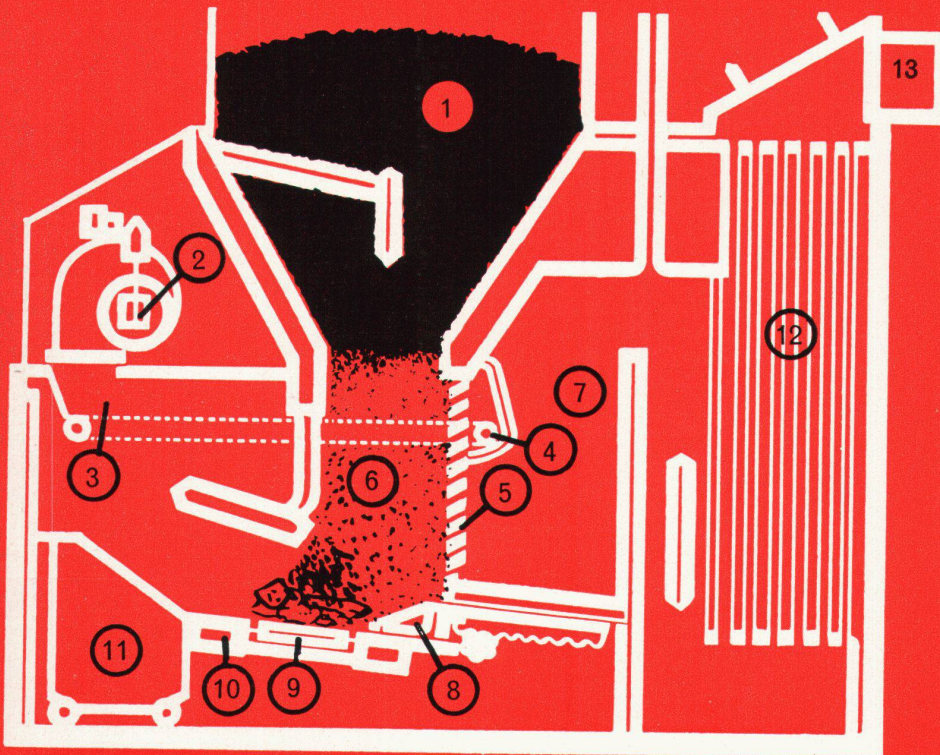
Der Emma-Kessel der Zent AG, Ostermündigen

Für Leistungen von 200 000 bis 1 500 000 kcal/h, das heißt für Gebäudevolumen ab rund 5000 m³ beheiztem Raum, ist der Emma-Kessel ein modernes, zuverlässiges und wirtschaftliches Heizaggregat. Die hohe Kesselleistung bedingt für die Heizzentrale einen sehr geringen Grundflächenbedarf. Der Emma-Kessel besteht aus zwei Teilen: vorne die Feuerung, hinten die Heizfläche. Über der Feuerung befindet sich der Füllschacht, dessen Inhalt bei mittlerer Belastung für 8-10 Stunden reicht. Besonderes Merkmal: Der Koks verbrennt zwischen zwei senkrechten Rostgittern, durch die waagrecht Verbrennungsluft geblasen wird. Asche und Schlacke rutschen aus dem Feuerbett hinunter auf den Planrost.

Die Vorteile des Emma-Kessels:

Beschickung von oben. Bequeme, mechanische Entschlackung. Durch Drehen eines Handrades wird bei geschlossenem Kessel die Schlacke unter dem Feuer weg auf einen Schlackenrost gedrückt. Selbsttätige Regulierung. Ein thermostatisch gesteuertes Gebläse reguliert die Verbrennung. Sehr hoher Wirkungsgrad - größte Elastizität. Die Ausnützung des Brennstoffes liegt bei kleinen Kesseltypen zwischen 82 und 88%, bei den größeren zwischen 85 und 90%. Mit großer Elastizität folgt der Kessel jeder Belastungsänderung zwischen 15 und 100% seiner Nennleistung in wenigen Minuten. Der Emma-Kessel kann bis zu 60 Stunden ausgeschaltet werden, ohne zu erlöschen.

AM



Abmessungen des Emma-Kessels:

Typ	WE/h	Länge mm	Breite mm	Höhe mm
A	60 000	2032	600	1644
	90 000	2032	600	1644
	120 000	2032	800	1644
	150 000	2032	900	1644
	200 000	2032	1100	1644
B	200 000	2700	730	2400
	250 000	2700	730	2400
	300 000	2700	830	2400
	375 000	2700	930	2400
	450 000	2700	1030	2400
	525 000	2700	1230	2400
	600 000	2700	1430	2400
	675 000	2700	1630	2400
	750 000	2700	1830	2400
	850 000	2700	2130	2400
C	700 000	5000	1000	3400
	850 000	5000	1200	3400
	1 000 000	5000	1400	3400
	1 250 000	5000	1700	3400
	1 500 000	5000	2000	3400

Schnitt durch einen Emma-Kessel:

- | | |
|----------------------------------|--------------------|
| 1 Füllschacht | 8 Schlackendrucker |
| 2 Gebläse mit Verzögerungsklappe | 9 Planrost |
| 3 Eintritt der Primärluft | 10 Ausbrennrost |
| 4 Eintritt der Sekundärluft | 11 Schlackenwagen |
| 5 Rostgitter | 12 Rauchrohre |
| 6 Verbrennungsraum | 13 Abgasstutzen |
| 7 Brennkammer | |

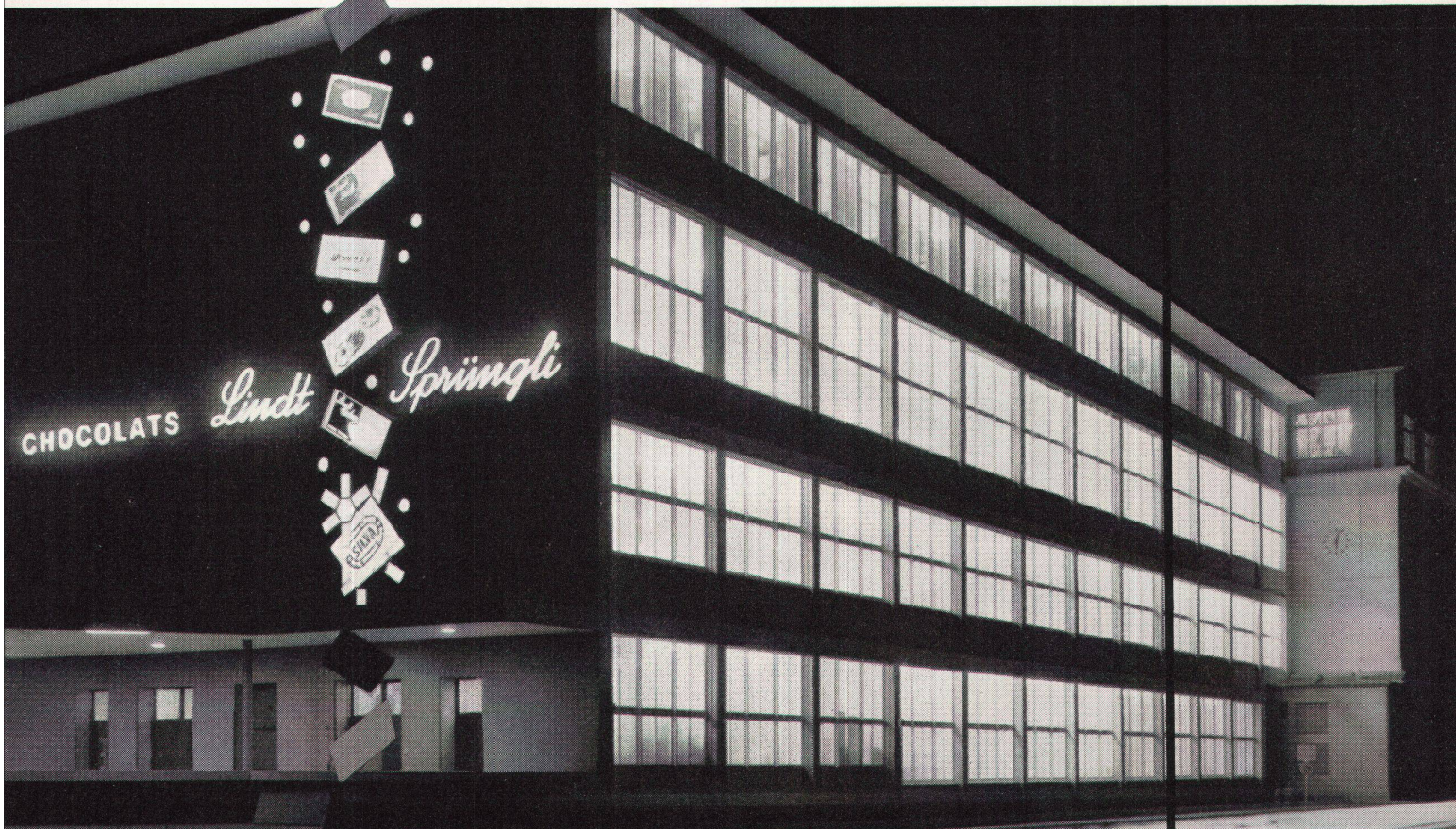
Brennstoff:

Es kann Koks in Körnungen von 20/40 bis 60/90 verfeuert werden. Der Kessel ist körnungsunempfindlich. Bei kleinerer Körnung bietet die Brennstoffsäule zwischen den Rostgittern der Verbrennungsluft größeren Widerstand, so daß von selbst mehr Sekundärluft in die Brennkammer strömt. Bei größerer Körnung (weniger Widerstand) ist die Sekundärluftmenge kleiner.

Herkunft und Beratung:

PROCARBO

Überall  Anlagen



In dieser weltbekannten Schokolade-Fabrik muss die Temperatur oft bis auf ein halbes Grad genau konstant sein. Wenn sich in diesem Unternehmen die Produktion vom Rohmaterial bis zur Verpackung der fertigen Schokolade ausschliesslich im Klimaschutz von STÄFA-Anlagen abspielt —

dann müssen STÄFA Klima-Anlagen gut sein!

Wir planen und bauen moderne Klima-Anlagen, Entlüftungen, Absaug-Einrichtungen und andere lufttechnische Anlagen für Industriebauten, Bürohäuser, Hotels, Kinos, Konzertsäle, Restaurants, Spitäler usw. Unsere Ingenieure beraten Sie gerne.

MUBA: Halle 5, Stand 1004



VENTILATOR AG STÄFA (SCHWEIZ)

Telefon (051) 74 83 74

überall gute Luft

überall gute Leistung

Tettovinyl®

NEU:

Eine PVC

Wellplatte aus

Giubiasco

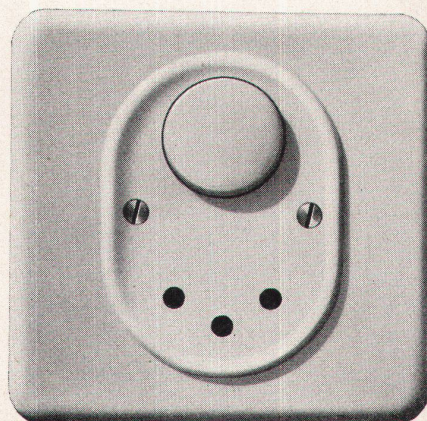
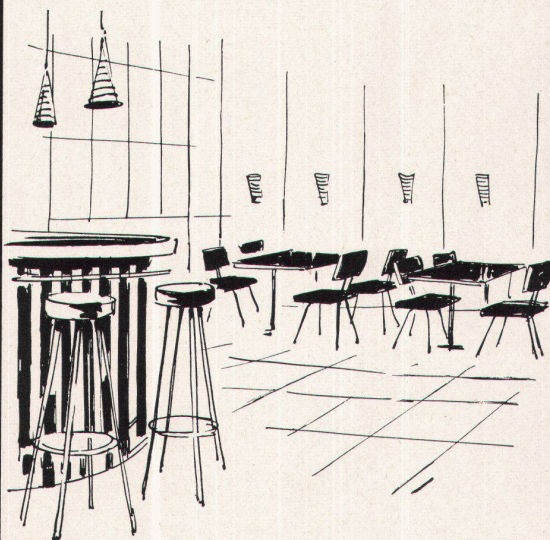
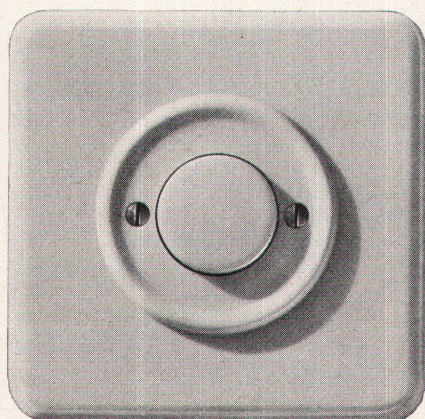
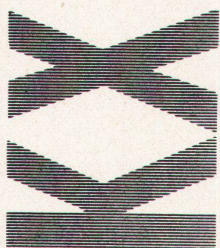


Die Linoleum AG., Giubiasco hat ihren Linoleum- und Colovinyll-Werken eine neue Fabrik für **Tettovinyll** angegliedert. **Tettovinyll** ist eine reine homogene Hart-PVC-Wellplatte: **wetter- und korrosionsbeständig, ha-
gelfest, brennt nicht** (schwer entflammbar, erlischt bei Entzug der Flamme). **Tettovinyll** lässt sich schneiden, sägen, bohren, nageln und schweißen. Bombierte Dächer können durch Kabelzug ohne Verschraubung montiert werden. **Tettovinyll** ist lichtdurchlässig oder opak in je 5 Farben und in verschiedenen Wellungen lieferbar, unter denen die Profilierung «grec» eine interessante Neuheit darstellt. **Tettovinyll** bietet preislich bedeutende Vorteile, es kostet pro m² Fr. 19.— opak; Fr. 20.— lichtdurchlässig.

Giubiasco-Tettovinyll für alle Arten Industriebedachungen, Trennwände, Balkonverkleidungen u. a. m. Auskünfte und Angabe von Bezugsquellen durch die Linoleum AG, Giubiasco TI, Telephon 092 512 71, oder durch die Beratungsstelle in Zürich, Telephon 051 25 02 22 ⚡



Xamax AG Zürich 50-Oerlikon Telefon 051/466484



XAMAX



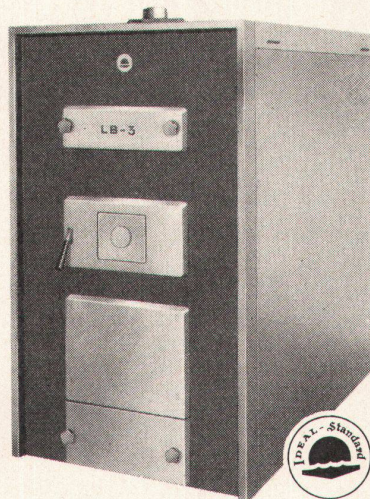
Wo immer neue Bauten entstehen oder alte eine gründliche Renovation erfahren, werden Xamax-Druckknopfschalter verlangt. Denn es hat sich herausgestellt, daß durch die Druckbewegung beim Schalten Mauern und Tapeten in der Umgebung des Schalters nicht mehr verschmutzt werden. Dank seiner hohen Abschaltleistung findet der Druckknopfschalter auch für Saalbeleuchtungen, Sportplätze usw. immer mehr Verwendung. Auf Wunsch senden wir Ihnen gerne unsere Spezialprospekte oder Muster.



**Sparsamer als der
sparsamste Schotte
ist der neue
IDEAL-HEIZKESSEL
LB-3**

... denn er ist speziell für Oelfeuerung geschaffen. Der grosse Feuer-
raum ermöglicht die optimale Ein-
stellung jedes Oelbrenners. Jeder
Tropfen Oel wird aufs höchste aus-
gewertet, dank der ingenieusen,
zum Patent angemeldeten **turbu-
lenten Rauchgasführung** und
grossen **aktiven Heizflächen**.
Der formschöne Mantel reduziert
Abstrahlungsverluste.

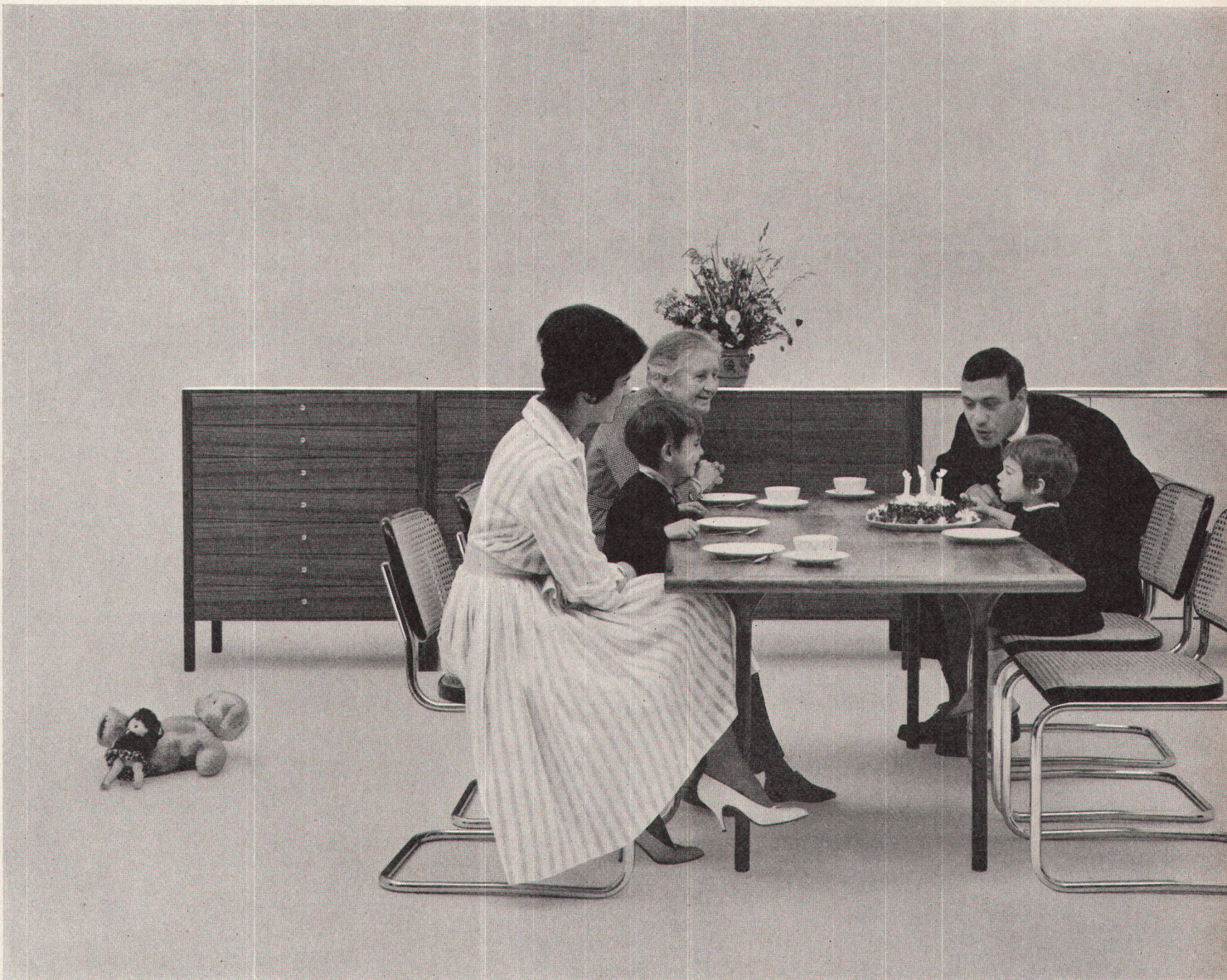
Und last but not least:
Der LB-3 Kessel ist auch ein vor-
züglicher Kessel für **feste Brenn-
stoffe mit gleicher Leistung wie
Heizöl**. Daher keine kostspielige
Kesselvergrösserung, wenn später
auf Oelfeuerung umgestellt wird.



Ob drei, dreissig oder sechzig festliche Kerzen brennen – drei Generationen erfassen instinktiv die wohlthuende Atmosphäre der zeitlos modernen Wohneinrichtung. Wir betonen: instinktiv. Denn hier lässt sich angenehm leben. Der Tisch grossflächig, edel im Holz und sorgfältig gearbeitet; die Stühle komfortabel und leicht federnd; die Korpusmöbel, individuell kombinierbar aus

Elementen mit Schubladen, Schiebe- oder Flügeltüren, auf der Rückseite so gearbeitet, dass sie auch frei im Raum stehen könnten. Kurz, alles Gefährten, mit denen sich gut und gerne wohnen lässt. Der Kundenkreis für Teo Jakob-Möbel umfasst alle Jahrgänge von 1890 bis 1945. Wenn Sie sich jung fühlen, sind Teo Jakob-Möbel auch für Sie richtig.

wir jungen wie wir wohnen

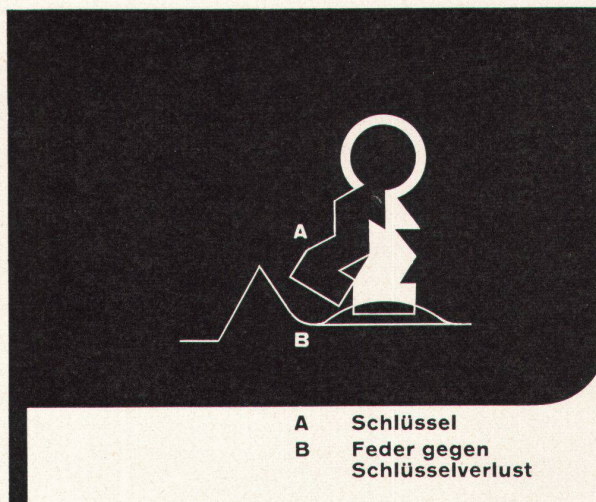


teo jakob bern genève

Gerechtigkeitsgasse 23 Bern Telefon 031 3 53 51
rue du Rhône / place Eaux-Vives Genève 022 35 39 75

Kollektion Swiss Design, Entwerfer: Hans Eichenberger SWB, Robert Haussmann SWB und Kurt Thut SWB.
Herman Miller-Collection, Entwerfer: Eames und Nelson.
Holzapfel-Büromöbelprogramm, Entwerfer: Prof. Hirche.
RZ-Kollektion, Entwerfer: Dieter Rams.
Kollektion Kold Christensen, Entwerfer: Poul Kjaerholm.

Mit VGB-B 355 gegen Schlüsselverlust gesichert



A Schlüssel
B Feder gegen Schlüsselverlust



Rasch lieferbar: Das bewährte Einsteckschloss B 357 mit verstärkter Kunststoff-Falle. Die geräuschlose Kunststoff-Falle des B 357 hilft entscheidend mit im Kampf gegen den Wohnlärm.

Das bewährte VGB-Einsteckschloss B 355/60/18 mit niedriger Falle bringt neue entscheidende Vorteile.

Für Hausbesitzer und Mieter:

Dank sinnvoller Konstruktion gegen Schlüsselverlust gesichert. Schlossfalle bombiert — einwandfreies Schliessen.

Für den Schreinermeister:

Schlossfalle mit Deckplatte bündig. Keine Handarbeit mit dem Stechbeitel. Profilriegel — verbesserte Riegel-tour. Wechsel aus einem Teil — leicht einlegbar.

Für den Architekten:

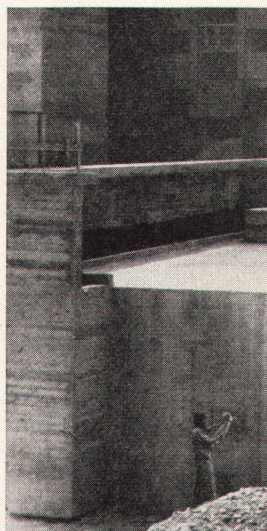
Besser schliessende Türen, keine verlorenen Schlüssel — zufriedene Bauherrschaft.

Hersteller:

V. Glutz-Blotzheim Nachf. AG, Solothurn/Schweiz
Lieferung durch den Fachhandel



das qualitätszeichen für den guten betontank



os
schneider zürich
otto
tankbau



frohburgstr. 186 zürich 6

telefon 051-26 35 05

1 mill. liter-tank kubische form

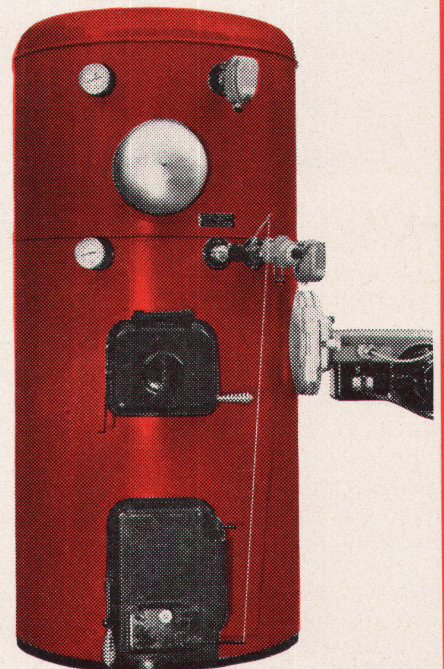


Das ist der Unterschied im Heizoel-Verbrauch

Bis rund 30% Ölersparnis für Heizung und Warmwasser beim Hoval-Kessel: Das ist die Bilanz der Betriebskosten verschiedener Heizkesselsysteme in einer Überbauung mit gleichen Mehrfamilienhäusern.

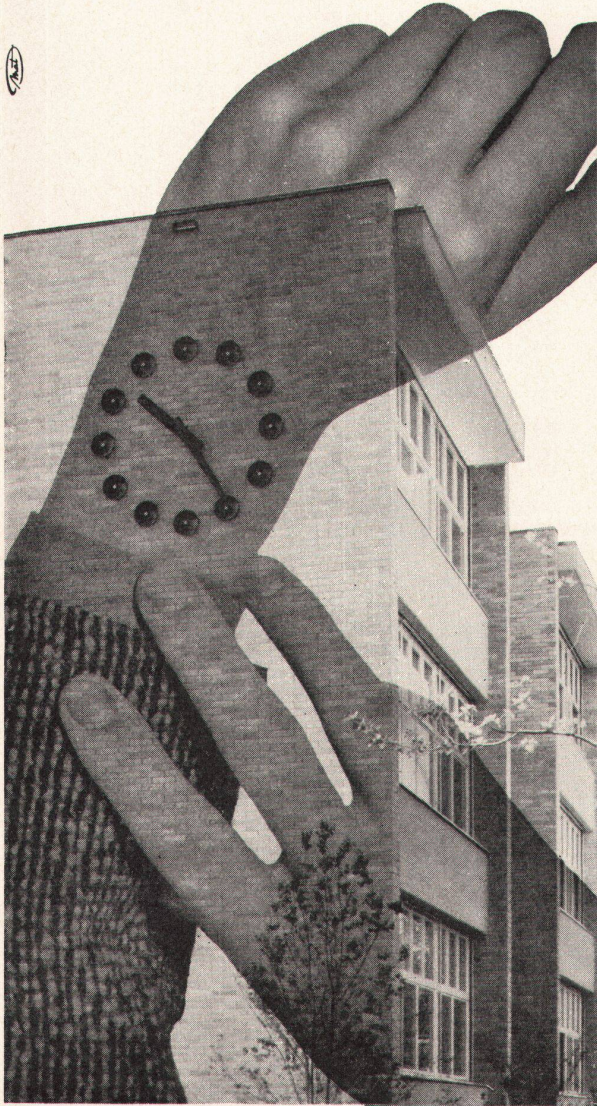
Möchten nicht auch Sie von einer sparsamen und erst noch komfortablen Heizung und Warmwasserbereitung profitieren? Ob es sich um ein Ein- oder Mehrfamilienhaus, um ein Hotel oder um ein Schulhaus handelt, der Hoval-Kessel und die Hoval-Automatik werden Ihnen interessante Vorteile bieten.

Ing. G. Herzog + Co., Feldmeilen ZH, Telefon 051 / 73 12 82
Lausanne: Telefon 021 / 23 17 82 Bern: Telefon 031 / 9 42 55



Hoval-Kessel

Muba Stand 1321, Halle 6



**FAVAG zeigt
mit der Genauigkeit
eines Chronometers
die Zeit an...**

FAVAG
100 06

in Bahnhöfen, Flughäfen, Schulen, Spitälern, Büros, Fabriken u. s. w. mittels ihrer hervorragenden Haupt- und Nebenuhren.

Dank einer hundertjährigen Erfahrung hat sich FAVAG auf diesem Gebiet Weltruf erworben.

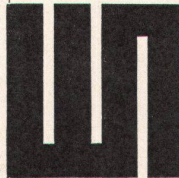
Die FAVAG-Ingenieure beraten Sie gerne bei der Projektierung Ihrer Zeitmessanlagen.

FAVAG



100 JAHRE

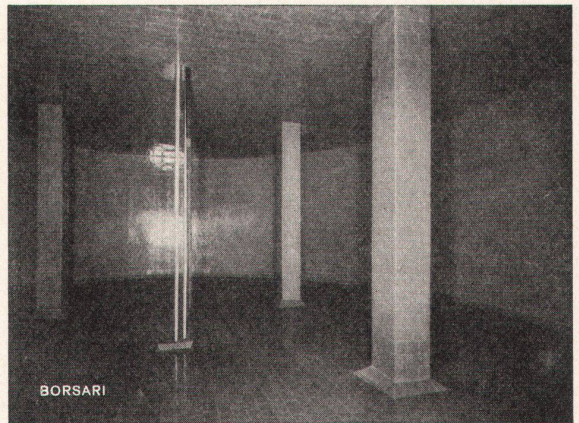
FAVAG A.G.
Neuchâtel - Schweiz



H. Wolfermann-Nägeli

EISEN- UND METALLBAU

Mürtschen-Albulastr. 16 Zürich 9/48 Tel. (051) 524412



BORSARI

Borsari Heizöl- und Benzintanks

50 Jahre Erfahrung
Erstklassige Referenzen
Keine Korrosion
Kein Unterhalt

aus Eisenbeton
mit
Plattenauskleidung
für jeden Bedarf

Borsari & Co, Zollikon-Zürich

Tel. (051) 24 96 18

Gegründet 1873

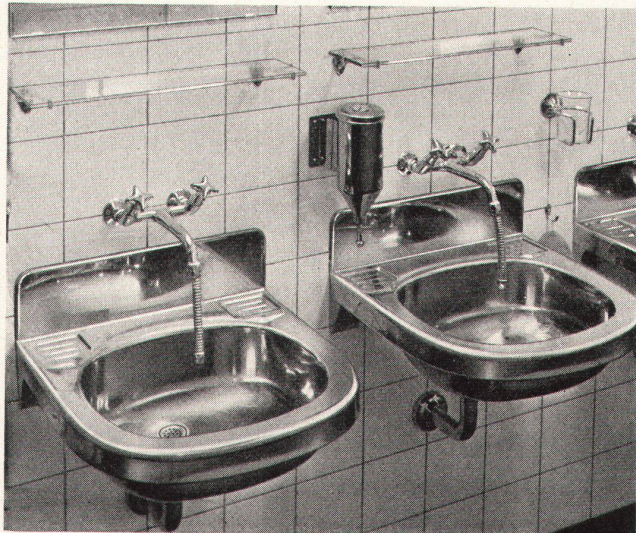
Eternit

«Eternit» - Wellplatten in drei verschiedenen Farben erleichtern die Anpassung der Bedachung
an ländliche und städtische Umgebung

Eternit AG Niederurnen



ganz
Schwarz



ACHINI

Für Industriebauten -- BELINOX-Waschrinnenanlagen!

Die rationelle, platzsparende Installation für kollektive Benützung in Fabriken und Werkstätten. Ebenso vorteilhaft für Großbaustellen, Kasernen, Anstalten, Ferienheime, Schulen, Campings usw. Aus rostfreiem Stahl, daher unbeschränkt dauerhaft und hygienisch. Mühelose, rasche Montage.

◀ PUBLICO –

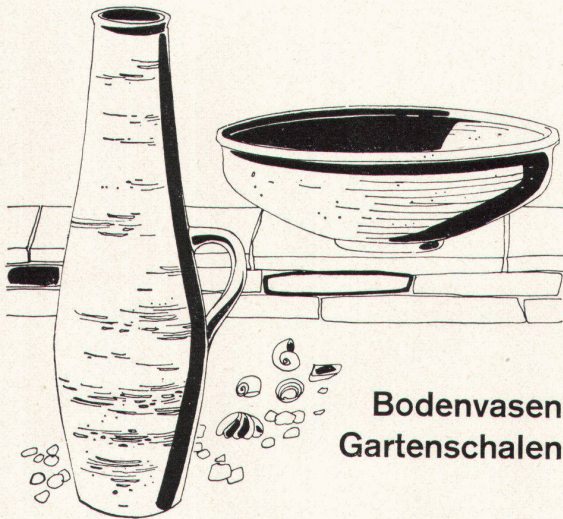
der ökonomische Waschtisch aus rostfreiem Stahl für öffentlichen Gebrauch: absolut schlag- und bruchfest, hygienisch, formschön.

F. Loertscher + Co. Stetten/Aargau

Spezialfabrik für rostfreie Stahlwaren, Einbauküchen und Anlagen aus rostfreiem Stahl. Tel. 056 33821

Publico Belinox Publico

SANKT GALLER KVNST + BAVKERAMIK



**Bodenvasen
Gartenschalen**

Töpferei am Weg, St. Gallen, Martinsbrückstrasse 62, Tel. 071/241180
Verkauf: Boutique zum Schwibbogen, Oberdorfstrasse 21, Zürich

Wählen Sie

die bewährten, gut verschleißbaren

Fenster- und Türen-Espagnoletten

Patent Hansch

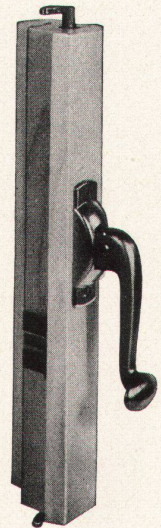
verschiedene, verdeckte Modelle

aufges. Hansch mit

Anzugsrolle am Griff

Fabrikant:

Hans Schärer
Baubeschlägefabrik



Rupperswil AG
Telephon (064) 34269



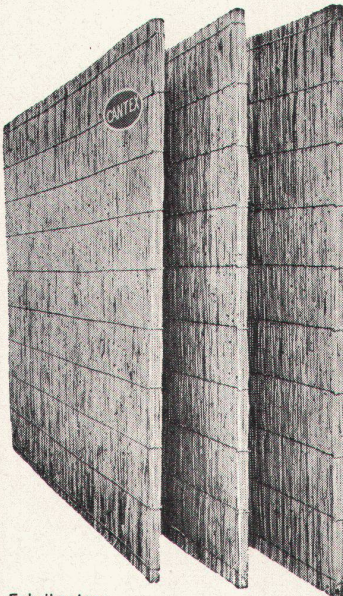
BelinoX BelinoX Belino

Belir

F. Loertscher + Co. Stetten / Aargau • Spezialfabrik für Anlagen aus rostfreiem Stahl

«CANTEX» gepreßte Schilfrohrplatten

ein hervorragendes Isoliermaterial



Wärmeleitzahl: 0,047

Großformat:
200 x 150 cm
und andere

Stärke: 2 2 1/2 cm

Gewicht: 4,5 6 kg
pro m²

Stärke: 3 1/2 5 cm

Gewicht: 7,5 9,5 kg
pro m²

Verwendung:

Isolierung von Beton-
decken, Flachdächern,
Verkleidung von Mau-
erwerk, freihängende
Decken, Unterlagsbö-
den usw.

Bezug durch
die Baumaterialien-
handlungen

Fabrikanten:

Vereinigte Schilfwebereien Zürich

Stampfenbachplatz 1

Telephon (051) 28 43 63

Neu

Verlangen Sie
den neuen Katalog
durch die
Blico AG. Baar
Werkstätten für
gepflegte Polstermöbel



Beispiel:
Klubfauteuil
überzogen
ab Fr. 471.-

Etwas Besonderes
in Ausführung,
Formschönheit und
Preiswürdigkeit



blico Polstermöbel

Verkauf
durch Fachgeschäfte



Standard

**Leichtbau-
Isolierplatten**

Lieferung durch Ihren
Baumaterialhändler und

Format 50/200 cm; mittl. Wärmeleitzahl $\lambda = 0,061$
Stärken 1, 2, 2 $\frac{1}{2}$, 3 $\frac{1}{2}$, 5, 7 $\frac{1}{2}$ und 10 cm; zementgebunden

Mit Standard-Platten bei gleichen Kosten bessere
Isolation von Wärme, Kälte und Schall.

Herbag

Herstellung von Baustoffen AG
Zürich • Rapperswil
Schmerikon • Flawil



Gebr. Tuchs Schmid AG Frauenfeld



Leichtmetallfenster

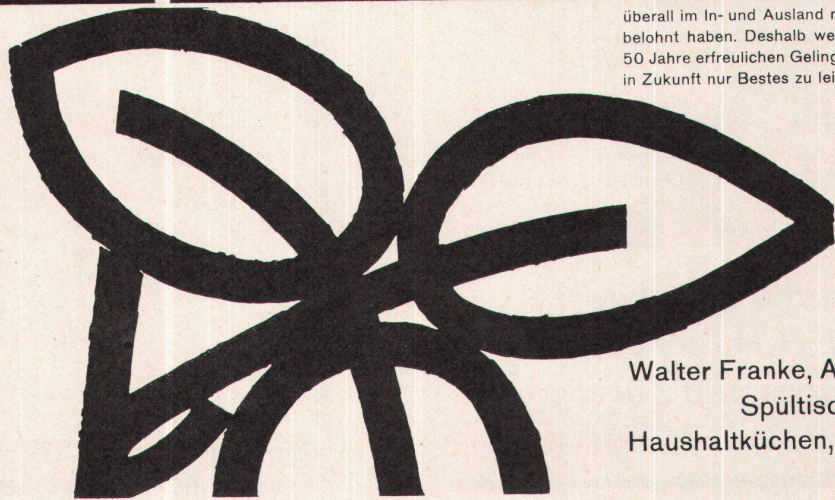


50 Jahre Franke

Unsere Firma feiert dieses Jahr ihr 50jähriges Bestehen. Mit Genugtuung — und auch etwas Stolz — dürfen wir auf Jahre grossen Fortschritts im Küchenbau und auf eine langjährige Erfahrung in der Entwicklung und Fabrikation von Spültischen in rostfreiem Stahl zurückblicken. Wo Freude ist, soll auch Dankbarkeit herrschen. Dankbarkeit gegenüber unsern Kunden, den Architekten und Installateuren, die unsere Anstrengungen

FRANKE

überall im In- und Ausland mit grosser Anerkennung belohnt haben. Deshalb werden uns die vergangenen 50 Jahre erfreulichen Gelingens Ansporn genug sein, auch in Zukunft nur Bestes zu leisten.



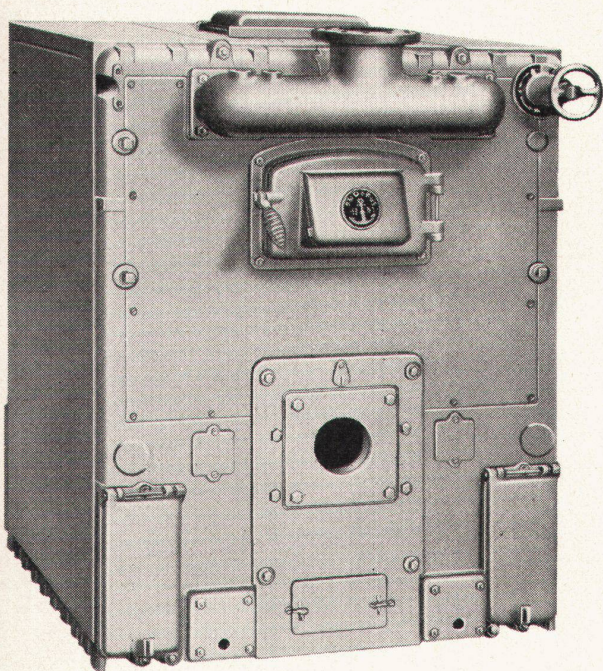
Walter Franke, Aarburg:
Spültische, Kombinationen
Haushaltküchen, Grossküchen
Apparatebau



Wer «auf sicher» entscheiden muss, prutt genau – und wählt dann Guss!

Warum? – Heizkessel aus Guss sind korrosionssicher, sie überdauern Jahrzehnte, können nach Bedarf leicht vergrößert oder verkleinert werden, weil aus Elementen zusammengesetzt. Einzelteile sind ersetzbar. – Und nicht zu vergessen: Ihre Heizung muss jahrzehntelang einwandfrei funktionieren und allen Eventualitäten angepasst werden können! Entscheiden Sie sich für Guss! Sie disponieren weitsichtig und klug, weil die Umstellung von flüssigen auf feste Brennstoffe – und umgekehrt – einfach zu bewerkstelligen ist.

Jawohl: Guss ist preisgünstig, wirtschaftlich und solid! Guss – ein guter Entschluss!



Wärme nach Wunsch auch im kleinsten Winkel des Hauses durch die bewährten gusseisernen Buderus-Mittelkessel für Mehrfamilienhäuser für Öl- und Koksfeuerung. Gusseisen hat lange Lebensdauer – Buderus giesst Qualität. Prospekte auf Verlangen.

**Buderus'sche Eisenwerke,
Vertretung: H. Huber & Co. AG
Basel, Genf und Zürich**



Mit dem Streben nach einem formschönen und modernen Spülkasten stiegen im gleichen Maße auch die Anforderungen an dessen mechanische Funktionen, sehr intensive Spülung, Geräuschlosigkeit und hohe Lebensdauer. Diese erfüllt der Spülkasten MIRA dank seiner wohldurchdachten Konstruktion, der Eleganz in der Linienführung sowie der Auswahl moderner Farbkombinationen.

Spülkasten
aus Kunststoff

Zu beziehen bei den Firmen des Schweiz.
Großhandelsverbandes der sanit. Branche

F. Huber & Co. Sanitäre Artikel
Imfeldstr. 39/43, Zürich, Tel. 051/28 92 65

Superform
MIRA

PAULOESCHGER + CIE  **ZÜRICH**



Türbeschläge

in Leichtmetall, Messing,
Neusilber, rostfreiem Stahl, Nylon

• Verlangen Sie unseren Katalog
«Neuzeitliche Beschläge»

ZÜRICH 11/52
LANDHUSWEG 4/8

Tel. 051 / 48 70 10

Für meine Wäsche am liebsten die Schulthess!



1



2



3

1 Die SCHULTHESS-SUPER ist mit Lochkarten gesteuert:

SCHULTHESS-SUPER 4 mit Boiler	Fr. 2650.—
SCHULTHESS-SUPER 4 ohne Boiler	Fr. 2450.—
SCHULTHESS-SUPER 6 mit Boiler	Fr. 3250.—
SCHULTHESS-SUPER 6 ohne Boiler	Fr. 2950.—

Alle Automaten mit automatischer Temperatur-Regulierung.

2 Die SCHULTHESS-SPECIAL mit normalem Timer besitzt eine **neuartige Waschmittel-Nachdosierung**: mitten im Waschprozess wird automatisch weiteres Waschmittel zugefügt und dadurch die Wirkung der Lauge nochmals erhöht.

SCHULTHESS-SPECIAL 4	Fr. 2100.—
SCHULTHESS-SPECIAL 6	Fr. 2450.—

3 Der SCHULTHESS-TUMBLER ist ein Wäschetrockner, der genau auf die Leistungen der Schulthess-Automaten abgestimmt ist. Was die Schulthess wäscht, trocknet der Tumbler in 30—60 Minuten. Geringer Stromverbrauch, 5—7 Rappen pro Kilo.

SCHULTHESS-TUMBLER 6	Fr. 1930.—
----------------------	------------

Alle **8** Minuten wird eine Schulthess gekauft. Verlangen Sie jetzt den neuen Prospekt.

Bon

für Prospekt SCHULTHESS-SUPER,
-SPECIAL, -TUMBLER

Name _____

Adresse _____

We 4

**Maschinenfabrik
Ad. Schulthess & Co. AG Zürich**

Zürich

Stockerstrasse 57 Tel. 051/27 44 50

Bern

Aarberggasse 29 Tel. 031/ 3 03 21

Chur

Bahnhofstrasse 9 Tel. 081/ 2 08 22

Lausanne

16, av. du Simplon Tel. 021/26 21 24

Neuenburg

9, rue des Épancheurs Tel. 038/ 5 87 66

Basel/Baselland: Sanitär-Kuhn

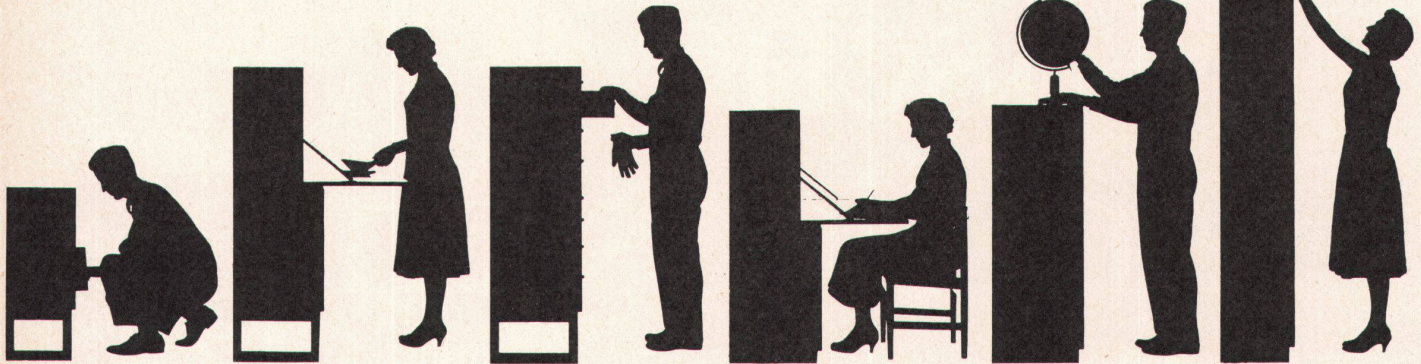
Missionsstrasse 37 Tel. 061/43 66 70

Besuchen Sie uns an der Muba, Stand 6545, Halle 20 (2. Stock links neben der Rolltreppe)

Børge Mogensen-Wohnelemente

sind international anerkannt als zweckmässig, funktionsrichtig und schön. Mit BM-Elementen lassen sich zeitgemässe, gediegene, ja bezaubernde Wohn- und Arbeitsräume einrichten. — Man muss ihn gesehen haben, den eigenwilligen und konsequenten Entwerfer Skandinaviens.

Er baut die richtigen und preiswerten Qualitätsmöbel für heute und morgen. — Die beiden Schweizer Repräsentanten sind nun in der glücklichen Lage, die komplette BM-Kollektion dem privaten Heim und der Verwaltung zu vermitteln. — Der neueste BM-Stuhl kostet Fr. 98.-, ein BM-Büffet Fr. 784.-.

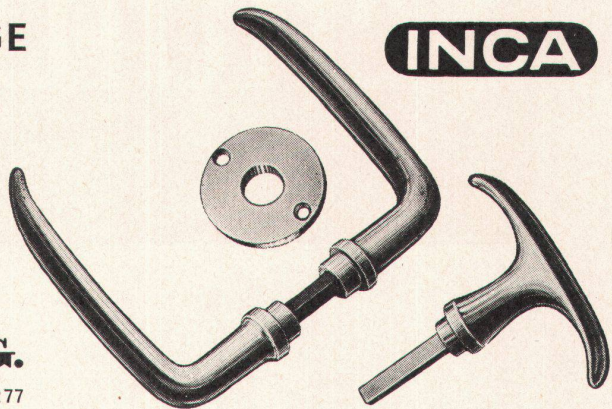
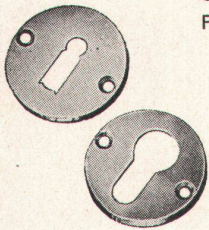


Bern Rothen-Möbel
Standstrasse 13-Flurstrasse 26
Mit Wylerbus bis Wylereg

Zürich Zingg-Lamprecht
Dansk Kunst Claridenstr. 41 Verkaufsabteilung H. J. Wegner/Børge Mogensen
Hauptgeschäft am Stampfenbachplatz

SCHWEIZER BAUBESCHLÄGE

aus hochwertiger Neusilberlegierung
Erstklassige Vernicklung und Verchromung
Große Dauerhaftigkeit
Formschöne Ausführung



INJECTA A.G.

TEUFENTHAL/AARGAU TEL. (064) 38277

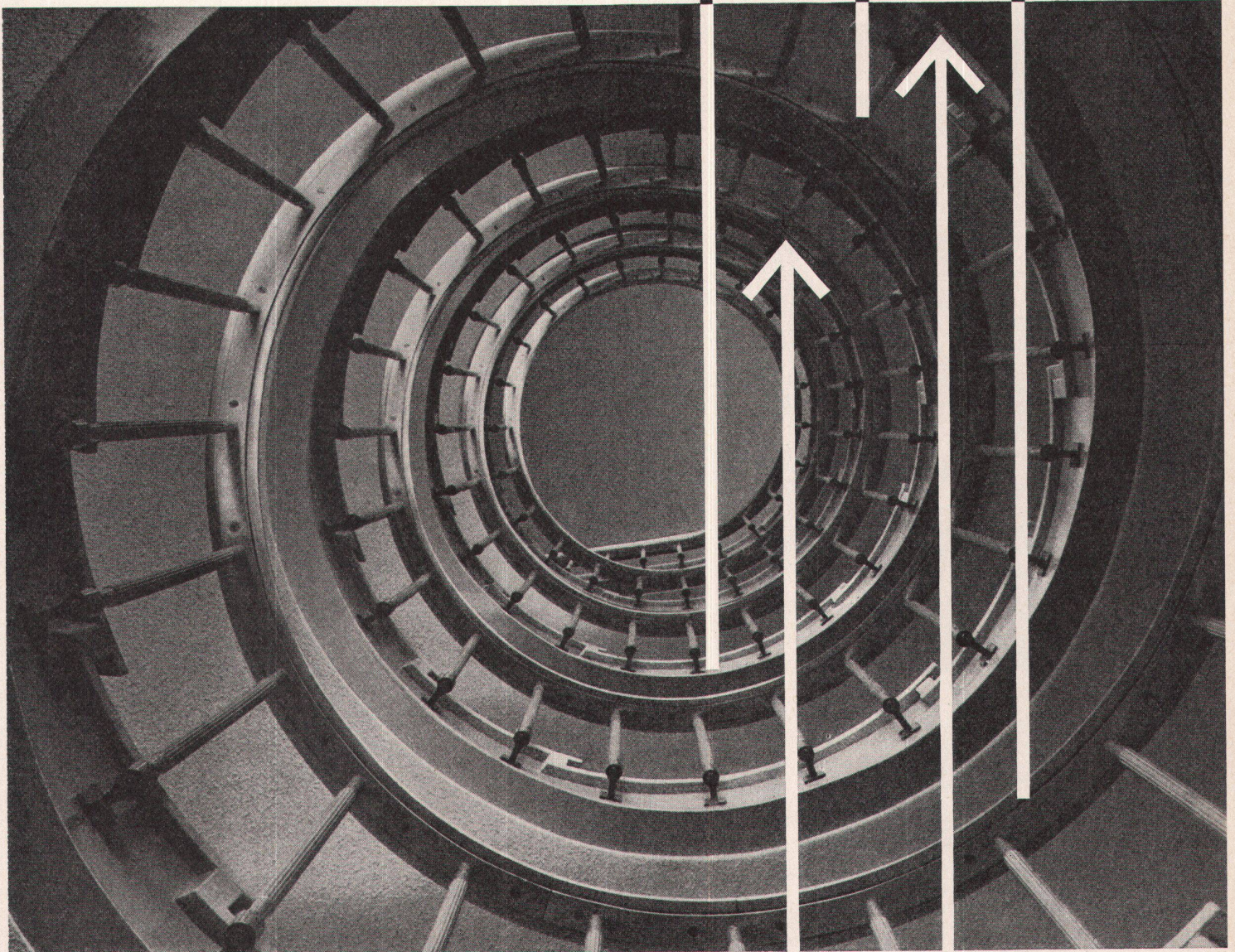


**FENSTER
FASSADEN**

H. Schmidlin AG Holz + Metallbau Aesch-Basel Zürich Genf Aesch-Basel 061 823282 Zürich 051 473939 Genf 022 259580

SCHMIDLIN

In Übereinstimmung mit dem aktuellen Streben nach Rationalisierung haben wir den Schlieren **ECONOM AUFZUG** auf den Markt gebracht. Er wird für Gebäude bis zu acht Haltestellen und in drei Ausführungen mit verschiedener Nutzlast und Geschwindigkeit gebaut. Sowohl die Herstellung wie auch der gesamte administrative Ablauf sind für diesen Aufzug bedeutend vereinfacht. Die Bauelemente werden weitgehend in Serie hergestellt und an Lager gehalten, so daß wir Ihnen den Aufzug zu einem besonders günstigen

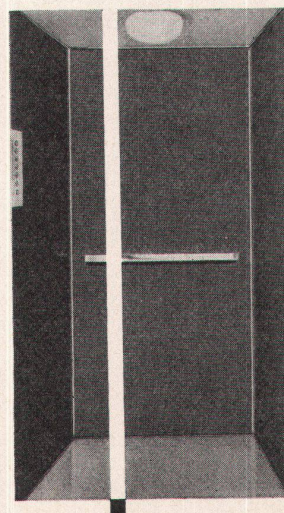


Preis und einer Lieferfrist von nur 2-4 Monaten ab Werk anbieten können. Bei genauer Einhaltung aller vorgeschriebenen Schlieren-Normen erwerben Sie sich große wirtschaftliche Vorteile und kommen dem Ziel der zukünftigen Rationalisierung im Bauwesen einen Schritt näher. Unser neuer Weg nach oben mit Schlieren **ECONOM** steht Ihnen offen!

Schlieren

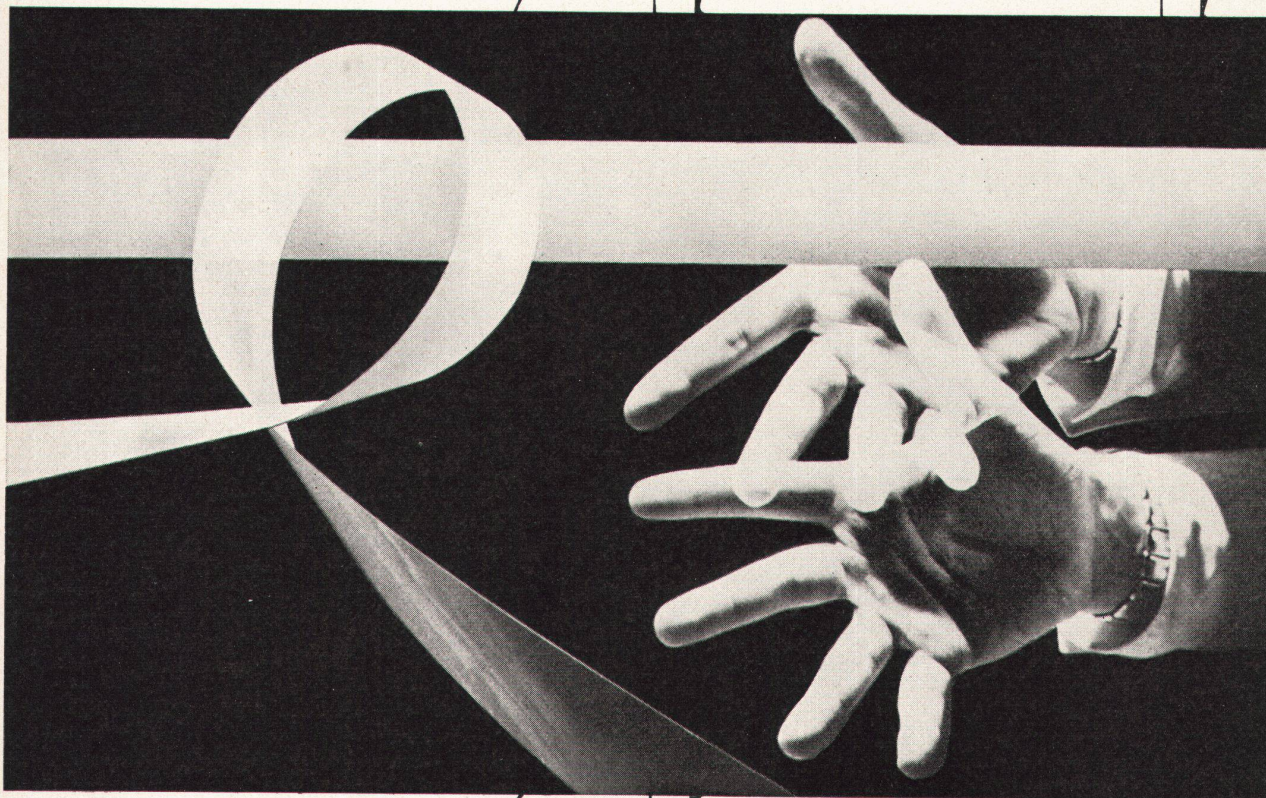
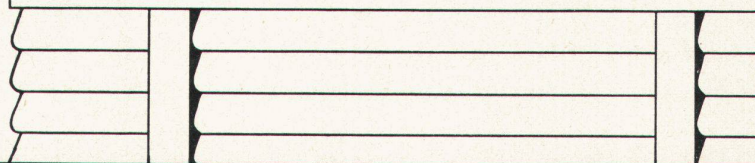
ECONOM

Schweiz. Wagons- und Aufzügefabrik A. G. Schlieren-Zürich
Muba 1961: Halle 3, Stand 726

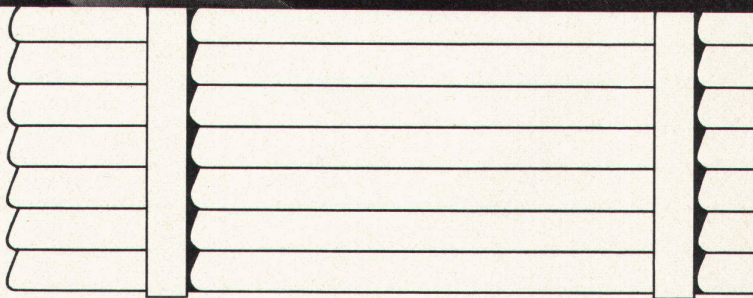


Gern übersenden wir Ihnen auf Wunsch unsere ausführliche Dokumentation über den **ECONOM AUFZUG**. Sie enthält alle wichtigen technischen Unterlagen und Dimensionen, die Sie ohne Rücksprache mit Schlieren in der angegebenen Form für Ihre Projekte und Ausführungszeichnungen verwenden können. Unser Vertreter steht Ihnen jederzeit zu einer unverbindlichen Beratung zur Verfügung.

*Luxaflex ist die eingetragene Schutzmarke der HUNTER DOUGLAS HOLLAND 6111/VBI 1/1-1



Woran erkennt man eine Qualitäts-Lamelle?



Wenn Sie eine Aluminium-Lamelle um einen Dorn von 35 mm \varnothing biegen und die Lamelle federt beim Loslassen sofort in die ursprüngliche Lage zurück, dann ist es eine Luxaflex Lamelle. Zauberhafte Flexibilität und wetterfeste Lackierung zeichnen die im Thermofort-Verfahren hergestellten Luxaflex Lamellen aus. Breiten von 25, 30, 35 und 50 mm für Innen- und Aussenstoren. Das eingebrannte Kunstharz-Email (18 Farben und verschiedene Dessins) verbleicht nicht und blättert nicht ab.

Luxaflex Lamellen werden seit vielen Jahren von bekannten Schweizer Storenfabriken zu Lamellenstoren und Rollstoren verarbeitet. Luxaflex Verkaufsförderungs-Büro, Postfach 234, Zürich 34.

Luxaflex*

**Verlangen Sie immer
Luxaflex Lamellen!**